
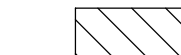
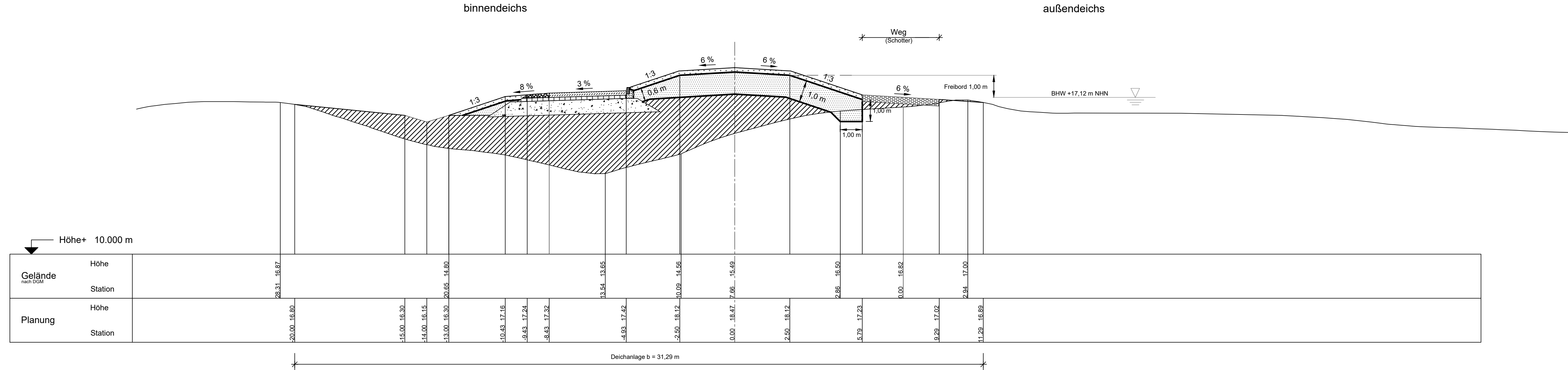


Station -0+250

Legende

-  Auftrag
-  Abtrag




		Höhe+ 10.000 m																																
Gelände <small>nach DGM</small>	Höhe																																	
	Station	28.31	16.87																															
Planung	Höhe																																	
	Station	-20.00	-16.80	-15.00	-16.30	-14.00	-16.15	-13.00	-16.30	-10.43	-17.16	-9.43	-17.24	-8.43	-17.32	-4.93	-17.42	-2.50	-18.12	0.00	-18.47	-7.88	-15.49	2.50	-18.12	2.86	-16.50	5.79	-17.23	9.29	-17.02	11.29	-16.89	2.94

Geändert / ergänzt	Datum	Bearbeiter	Gezeichnet
--------------------	-------	------------	------------

Antrag auf Planfeststellung


Gemeinde Amt Neuhaus



Hochwasserschutz im Bereich Wehningen bis zur Landesgrenze
Mecklenburg-Vorpommern

Querschnitt 6
Deich-km -0+250

Höhenbezugssystem: NHN im DHHN 2016
Koordinatensystem: ETRS 89_UTM

Aufgestellt: Lüneburg, den 07.09.2022  Niedersächsischer Landesbetrieb für Wasserwirtschaft, Küsten- und Naturschutz - Betriebsstelle Lüneburg - zur Ausführung freigegeben am: 07.09.2022 <i>Waneck</i>	Maßstab	Anlage	
	1:100	5.6	
	Anfertigung der Zeichnung	Datum	Unterschrift
	September 2022	September 2022	<i>Hudon</i>
Bearbeiter/in	September 2022	<i>P. Stoetter</i>	

\\wkn-local\lg\Public\GB\1\Aufgabenbereiche\AB2\16_Gemeinde\AmtNeuhaus\Wehningen_Ruetenberg_HOA\PF-Antrag\dwg\Anlage_5_Querschnitte