
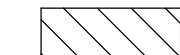
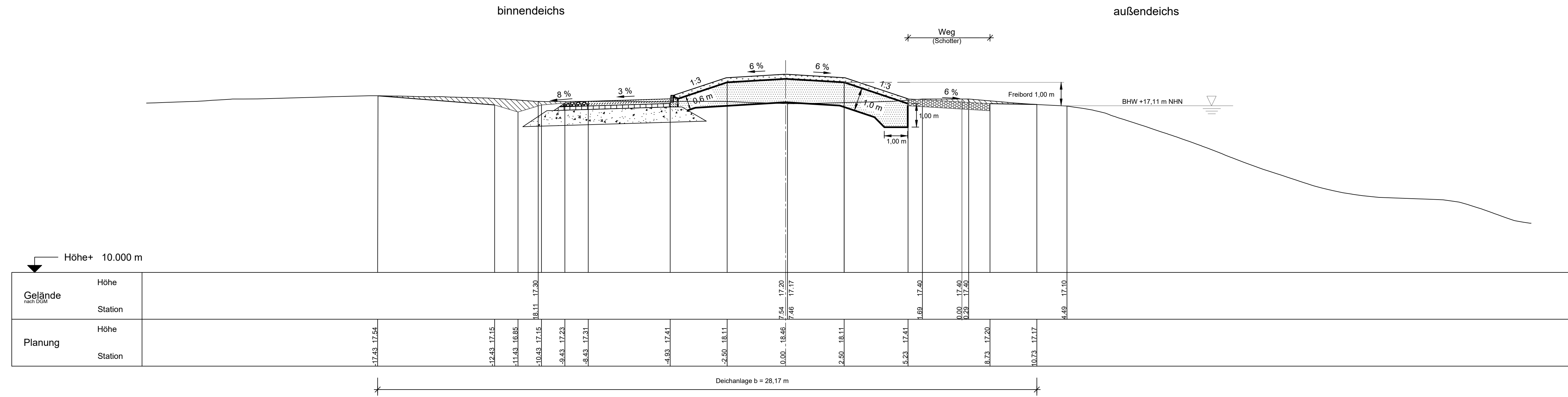

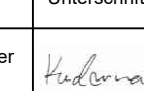



Station -0+150

Legende

-  Auftrag
-  Abtrag



Geändert / ergänzt	Datum	Bearbeiter	Gezeichnet	
Antrag auf Planfeststellung				
Gemeinde Amt Neuhaus				
Hochwasserschutz im Bereich Wehningen bis zur Landesgrenze Mecklenburg-Vorpommern				
Querschnitt 4 Deich-km -0+150			Höhenbezugssystem NHN im DHHN 2016 Koordinatensystem ETRS 89_UTM	
Aufgestellt: Lüneburg, den 07.09.2022		Maßstab 1:100		Anlage 5.4
Niedersächsischer Landesbetrieb für Wasserwirtschaft, Küsten- und Naturschutz NLWKN - Betriebsstelle Lüneburg -		Datum	Unterschrift	
zur Ausführung freigegeben am: 07.09.2022		Anfertigung der Zeichnung	September 2022	
		Bearbeiter/in	September 2022	
			P. Stroeter	

\\wko-local\ig\Public\GB\11\Aufgabenbereiche\AB2\16_Gemeinde\AmtNeuhaus\Wehningen_Ruetenberg_HOA\PF-Antrag\dwg\Anlage_5_Querschnitte