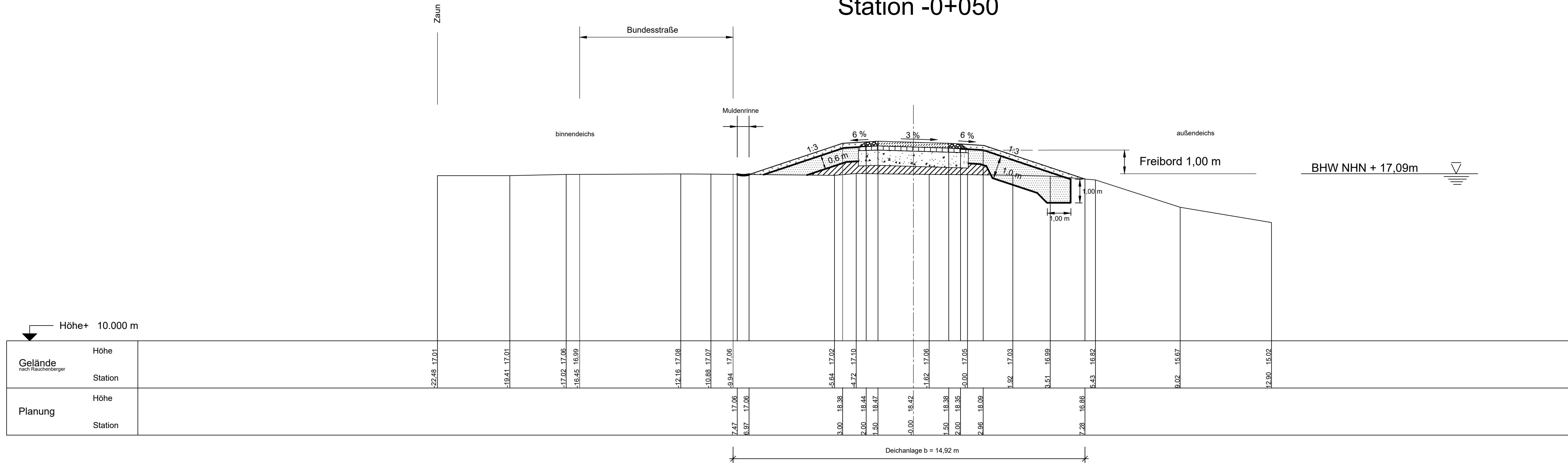


Legende

 Auftrag

Station -0+050



Antrag auf Planfeststellung

Gemeinde Amt Neuhaus



Hochwasserschutz im Bereich Wehningen bis zur Landesgrenze
Mecklenburg-Vorpommern

Querschnitt 2
Deich-km -0+050

Höhenbezugssystem
NHN im DHHN 2016
Koordinatensystem
ETRS 89_UTM

Aufgestellt:
Lüneburg, den 07.09.2022

Niedersächsischer Landesbetrieb für
Wasserwirtschaft, Küsten- und Naturschutz
- Betriebsstelle Lüneburg -

zur Ausführung freigegeben am: 07.09.2022

Maßstab
1:100

Anlage
5.2

Datum	September 2022	Unterschrift	<i>Hudon</i>
Bearbeiter/in	September 2022	Unterschrift	<i>P. Stoetter</i>

Blattgröße: 950 x 297 mm AutoCAD Civil 3D