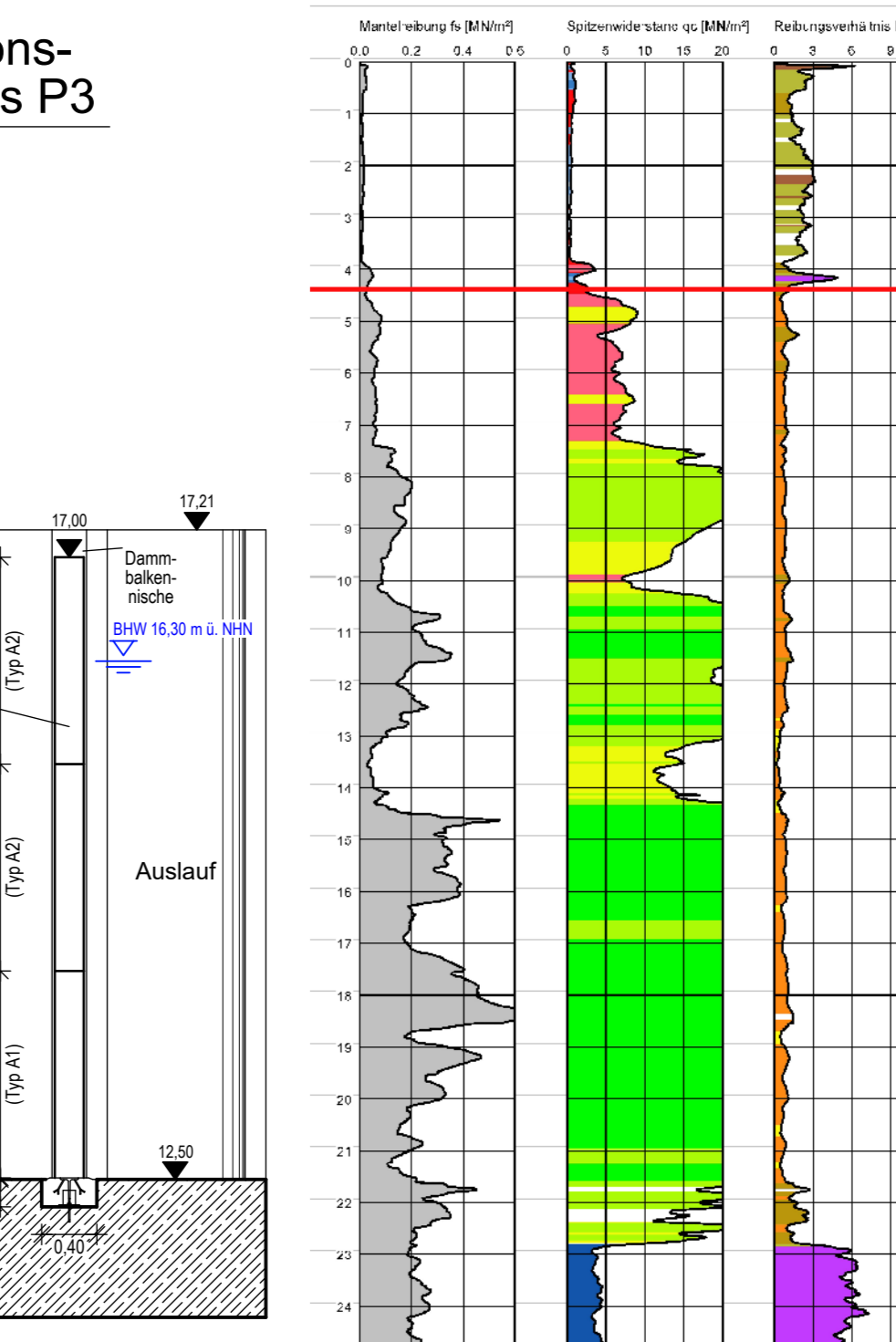
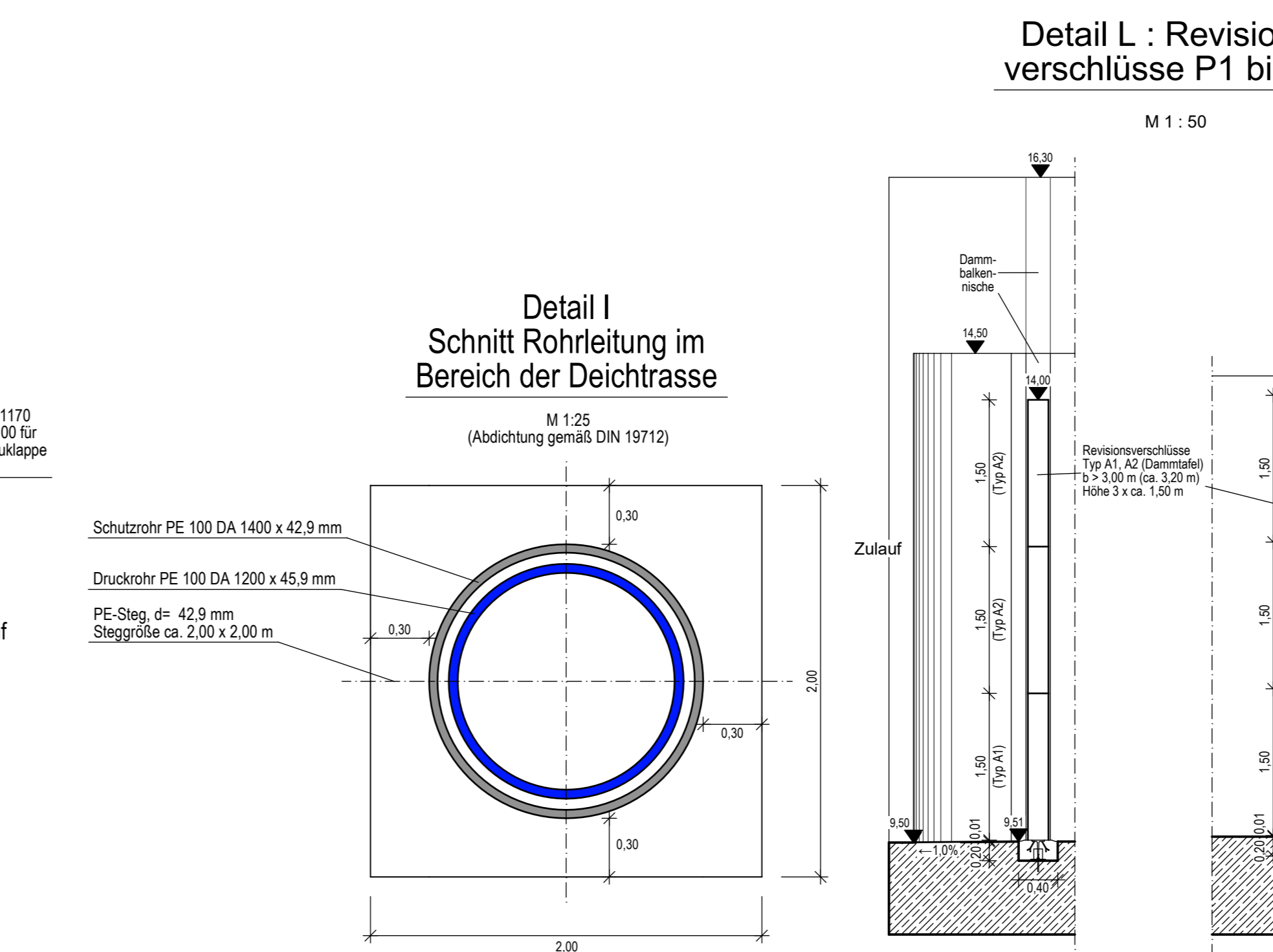
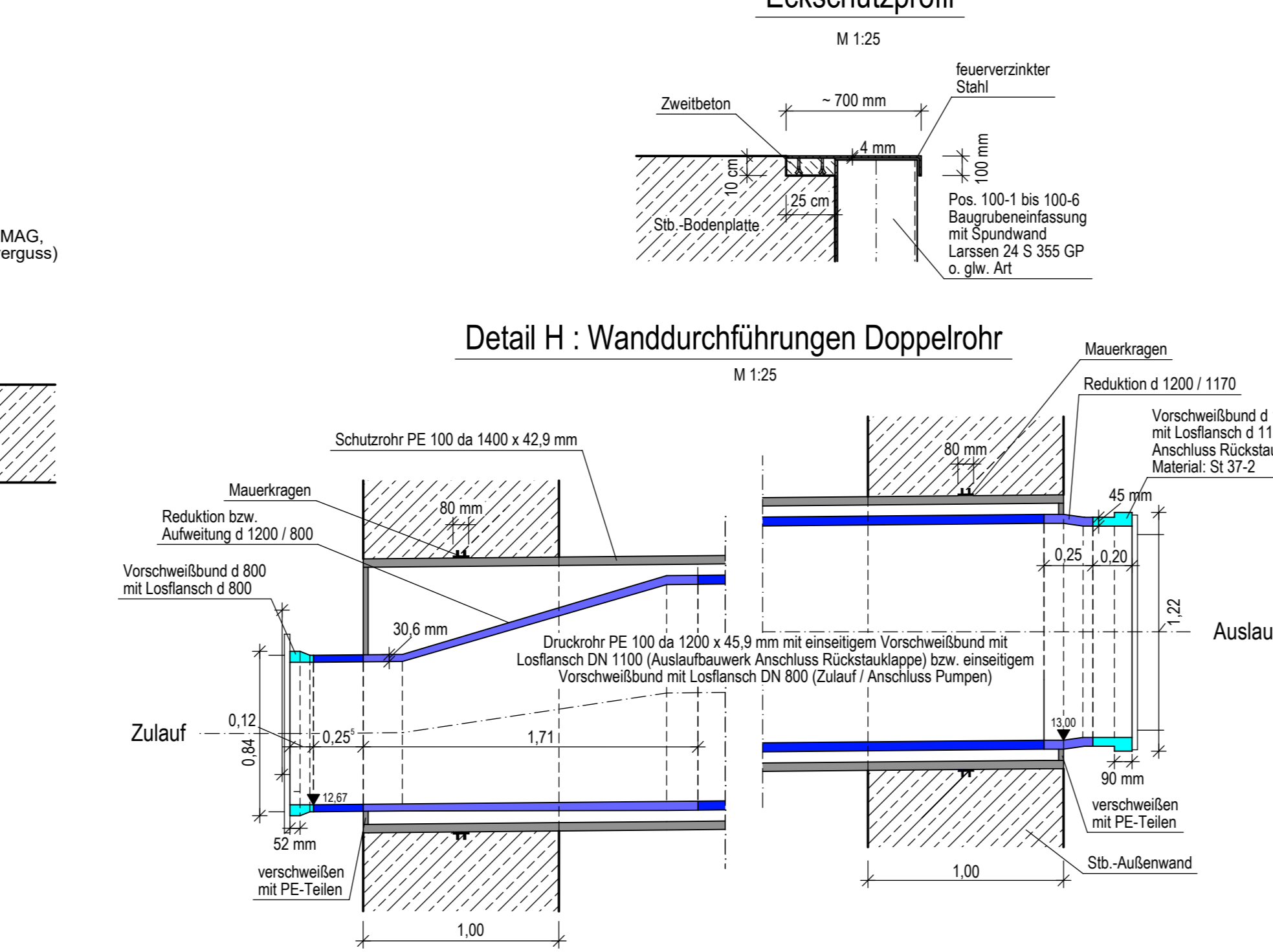
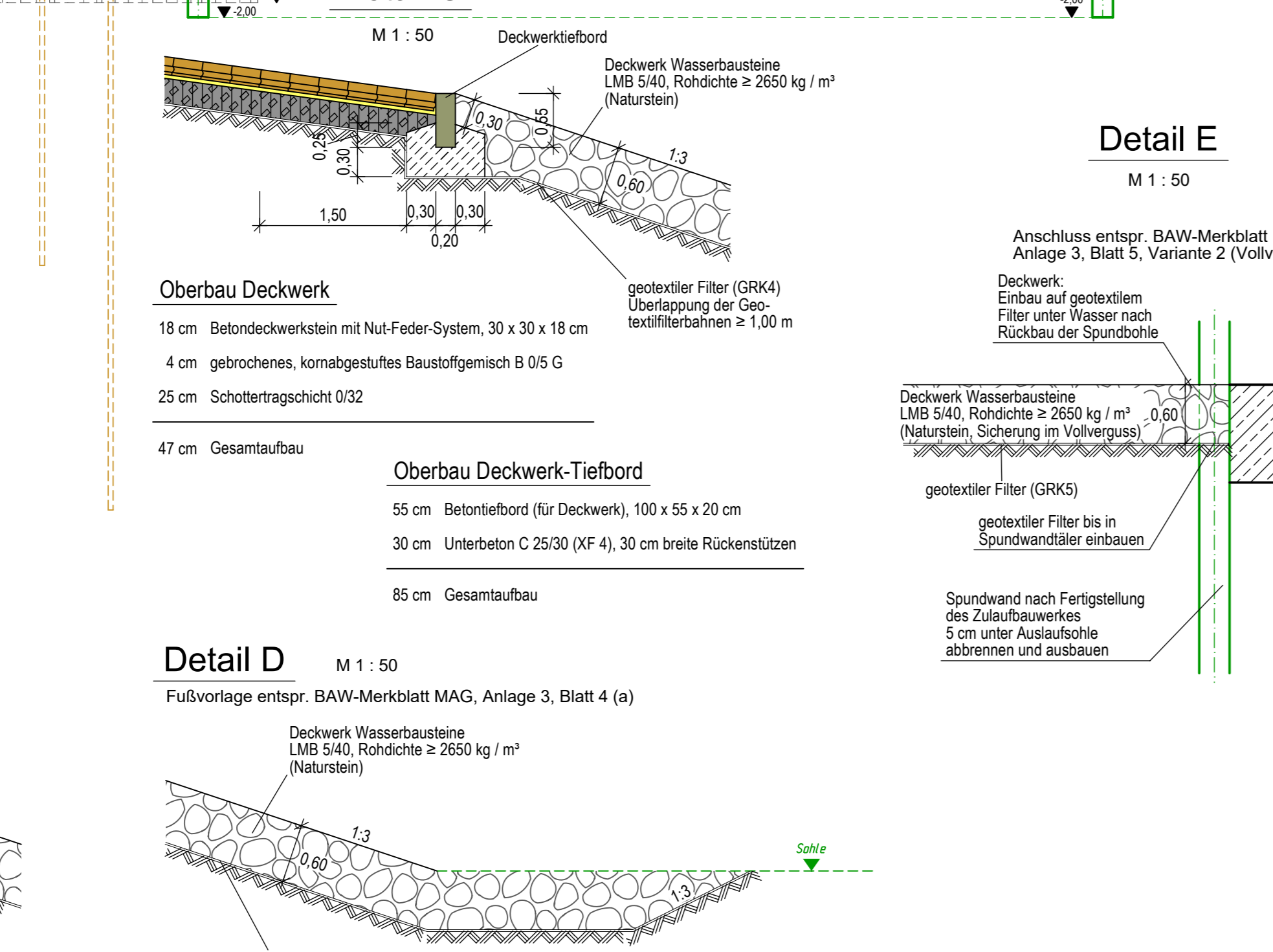
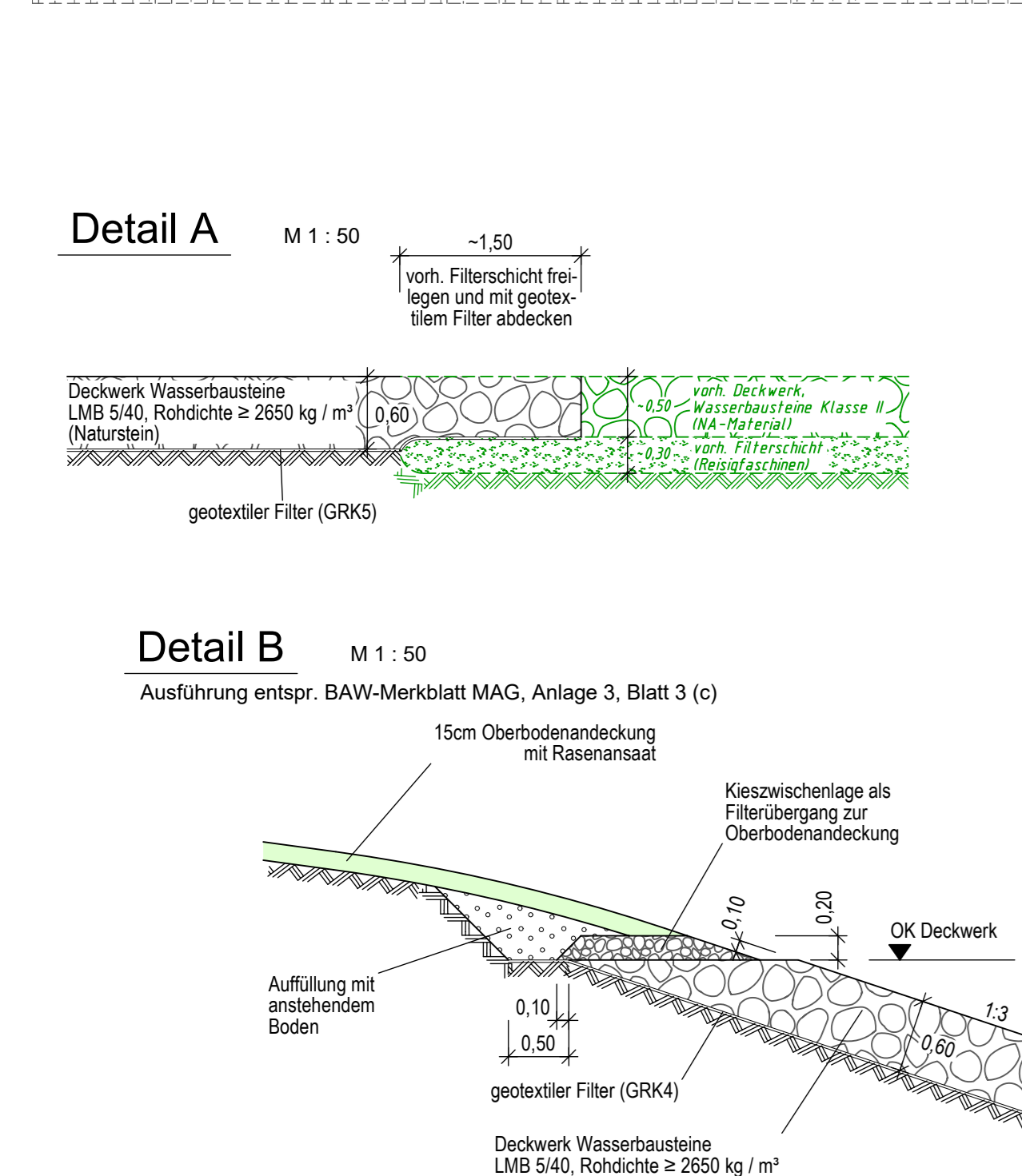
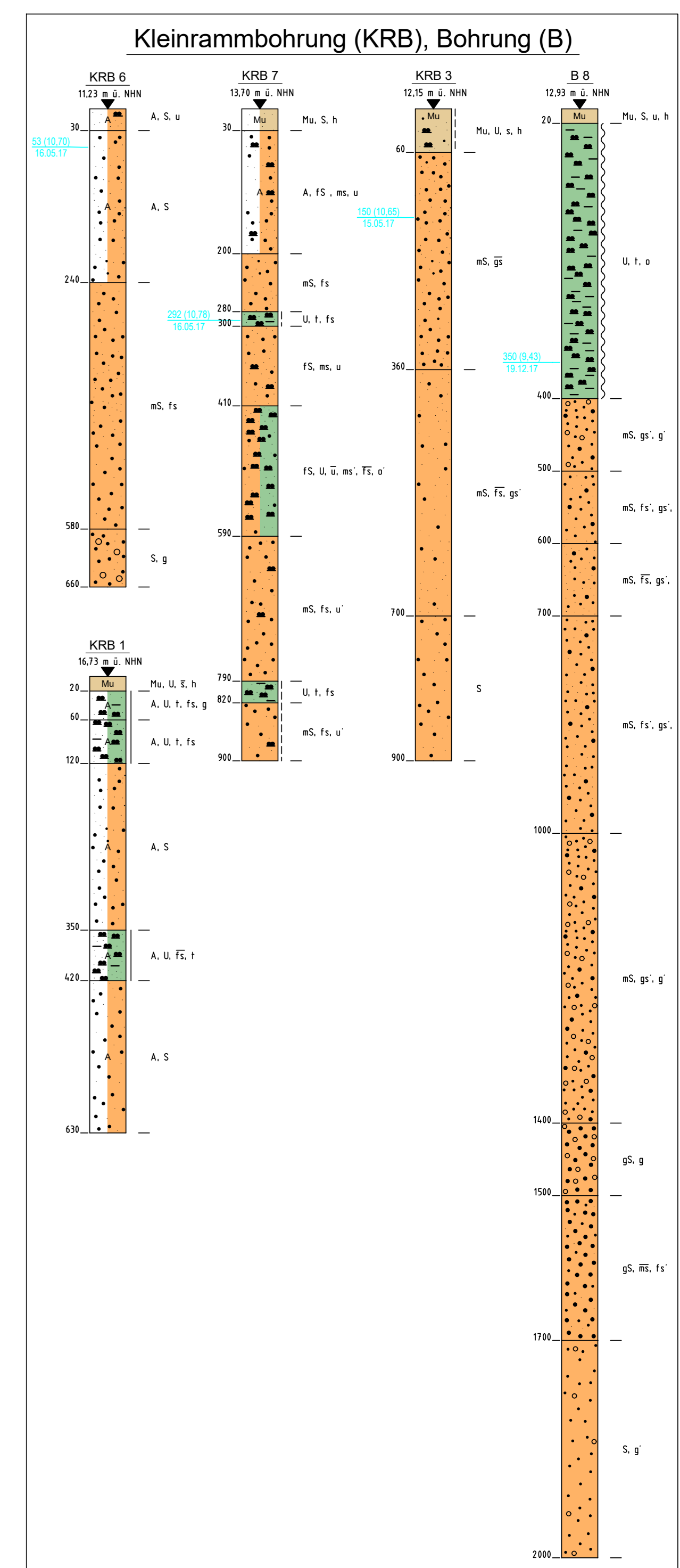
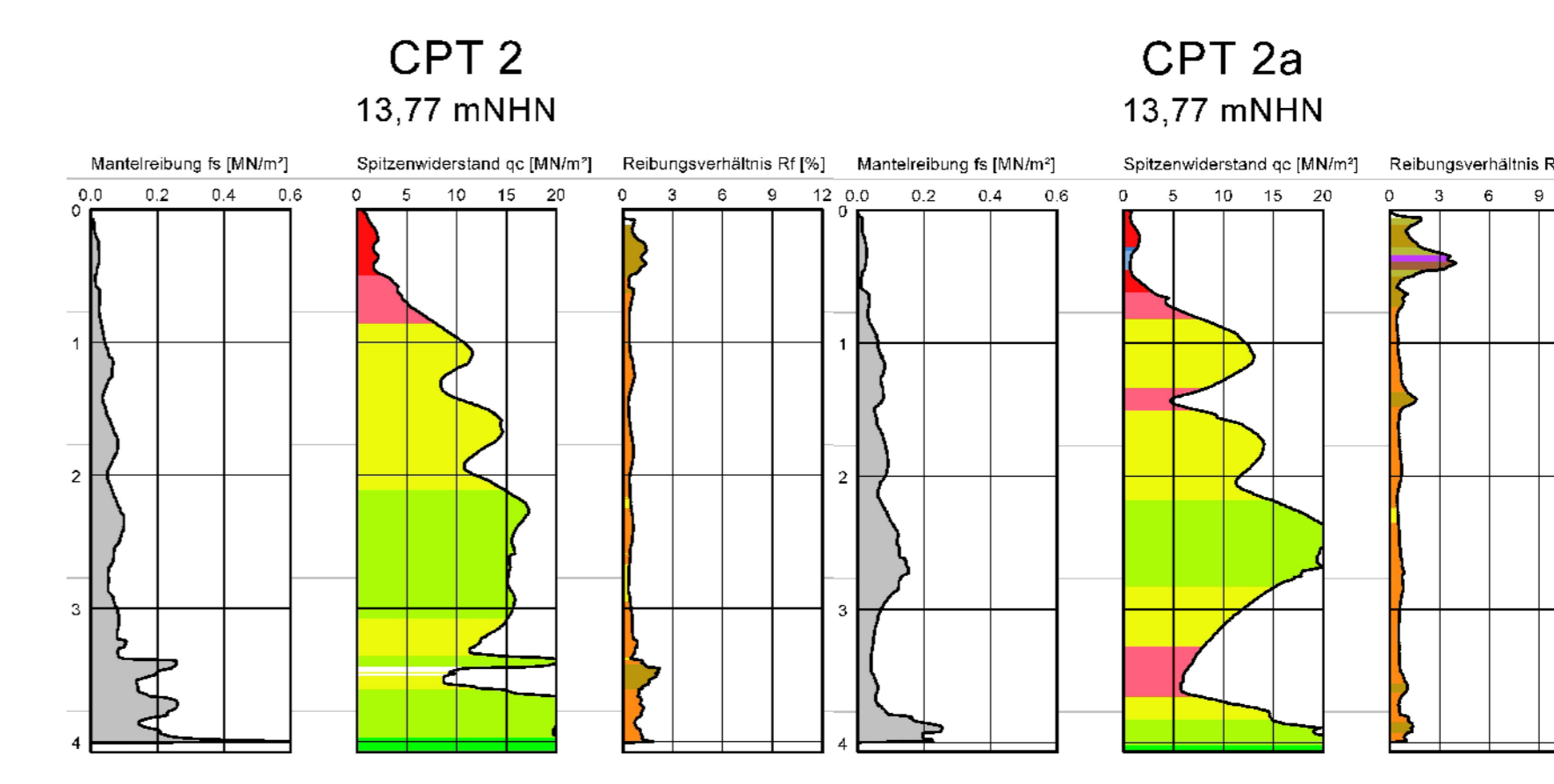
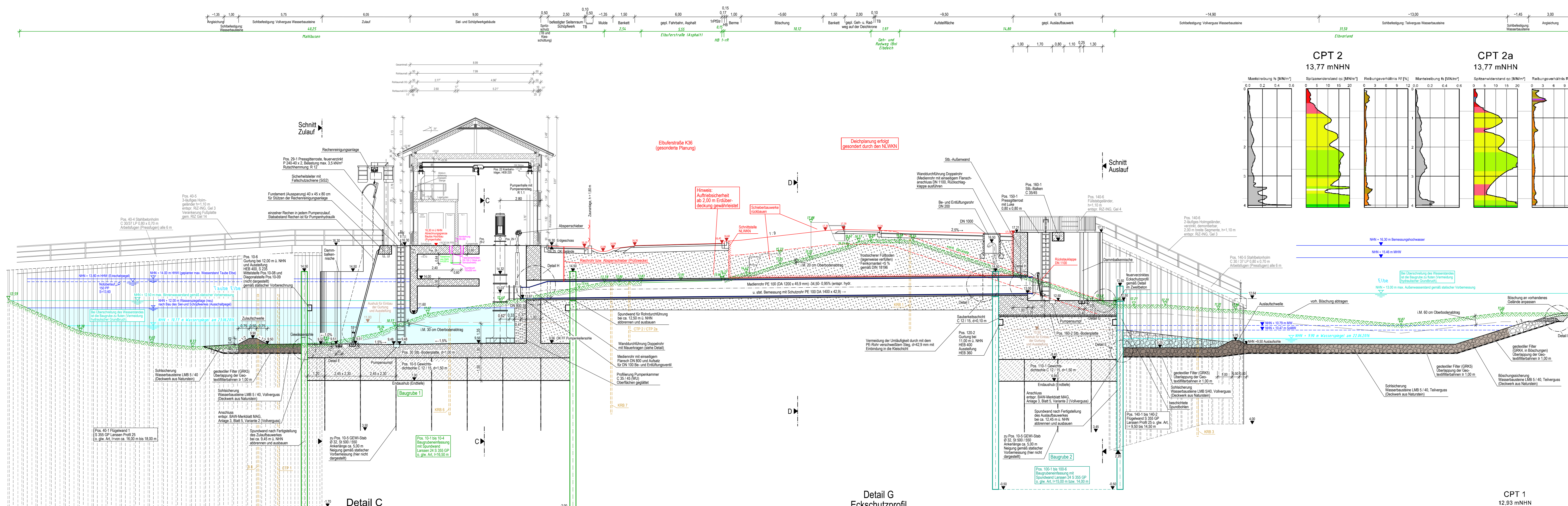


Siel und Schöpfwerk Taube Elbe
Längsschnitt A-A
Deich km 19 + 502,479



Höhen beziehen sich auf NN DHNN92 - Koordinatensystem ETRS89

Nr.	Art der Änderung	Dat.	bearb.	ges.
1				
2				
3				

Blatt 1 2 3 4

Dannberger Deich- und Wasserverband

Antrag auf Planfeststellung

Anlage Nr. 2.4.1 Blatt Nr. 1
Zeichnungsnummer 163-MH-01 2.4.1/1
Blattgröße 1300 x 590
Längsschnitt A-A
Pumpe P2 - Zulauf / Auslauf

Aufgestellt: Dannenberg, den 21.06.2022

Geprüft: *[Signature]*

Projektbearbeitung in Kooperation:
INGENIEURBÜRO RAUCHENBERGER GmbH
Herrn-Kollen-Str. 1, 29451 Dannenberg, Tel. 0581 93995-0
Fax: 0581 93995-29, E-Mail: info@brauchenberger.de

bearbeitet	Datum	Zweck
	21.06.2018	HA
	22.08.2018	PH
	21.06.2022	HA