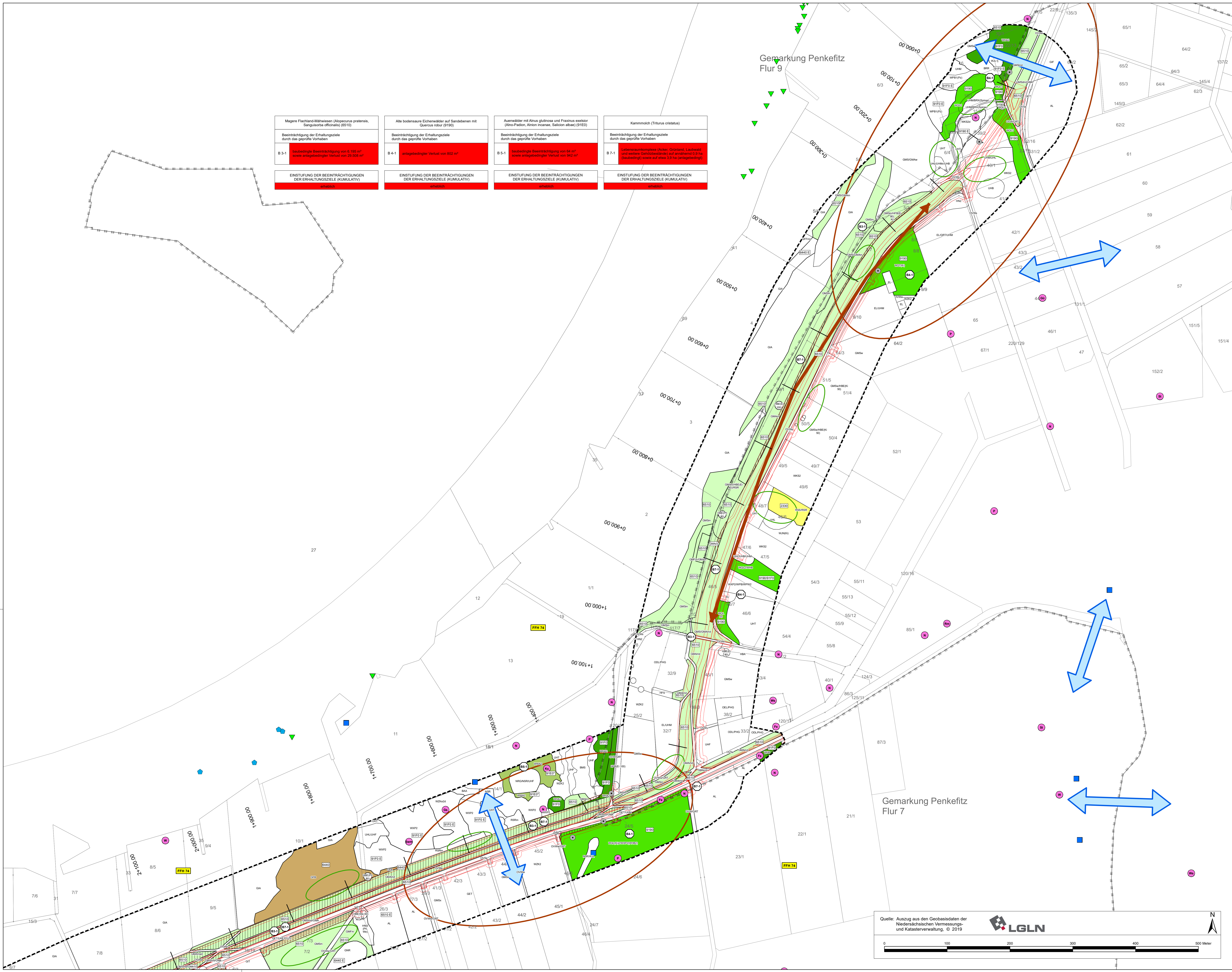


Maßnahme	Maßnahme	Maßnahme	Maßnahme
Magere Flachland-Mähwiesen (Alopecurus pratensis, Sanguisorba officinalis) (6510)	Alte bodensaure Eichenwälder auf Sandebenen mit Quercus robur (9190)	Auenwälder mit Alnus glutinosa und Fraxinus excelsior (Aho-Padon, Ahoen incanae, Salicion albae) (91E0)	Kammröhch (Tilanus cristatus)
B 3-1	B 4-1	B 5-1	B 7-1
Beeinträchtigung der Erhaltungsziele durch das geplante Vorhaben	Beeinträchtigung der Erhaltungsziele durch das geplante Vorhaben	Beeinträchtigung der Erhaltungsziele durch das geplante Vorhaben	Beeinträchtigung der Erhaltungsziele durch das geplante Vorhaben
Kumulativ: Beeinträchtigung von 6.195 m² sowie anteilsbezogener Verlust von 28.538 m²	anteilsbezogener Verlust von 602 m²	Kumulativ: Beeinträchtigung von 64 m² sowie anteilsbezogener Verlust von 962 m²	Lebensraumtypcode (Ahoen, Grünland, Laubwald, kein wertvoller Lebensraumtyp) auf mindestens 200 m (Bauabstand) sowie auf etwa 3,5 ha (Anlagebereich)
EINSTUFUNG DER BEEINTRÄCHTIGUNGEN DER ERHALTUNGSZIELE (KUMULATIV)	EINSTUFUNG DER BEEINTRÄCHTIGUNGEN DER ERHALTUNGSZIELE (KUMULATIV)	EINSTUFUNG DER BEEINTRÄCHTIGUNGEN DER ERHALTUNGSZIELE (KUMULATIV)	EINSTUFUNG DER BEEINTRÄCHTIGUNGEN DER ERHALTUNGSZIELE (KUMULATIV)
mittel	mittel	mittel	mittel



Karte 1a: Lebensraumtypen und Arten-/Beeinträchtigungen der Erhaltungsziele

FFH-Vergleichskarte für die FFH-Gebiete Nr. 74 „Eberwiesung zwischen Schraakenburg und Geesthacht“

Bestand:
 - Lebensraumtypen gemäß Anhang I der FFH-Richtlinie / Erhaltungsziele für das FFH-Gebiet Nr. 74 „Eberwiesung zwischen Schraakenburg und Geesthacht“
 - Habitatzumstände mit Quercus robur, Ulmus laevis, Ulmus minor, Fraxinus excelsior oder Fraxinus angustifolia (Ulmion minor)
 - Auenwälder mit Alnus glutinosa und Fraxinus excelsior (Aho-Padon, Ahoen incanae, Salicion albae)
 - Alte bodensaure Eichenwälder mit Quercus robur auf Sandebenen
 - Magere Flachland-Mähwiesen (Alopecurus pratensis, Sanguisorba officinalis)
 - Brenndolch-Auenweiden (Cnidion dubii)
 - Feuchte Hochstaudenfluren der planaren und montanen bis alpinen Stufe
 - Flüsse mit Schilfbänken mit Vegetation des Chenopodium rubri p.p. und des Bidens striata p.p.
 - Natürliche eutrophe Seen mit einer Vegetation des Magnoportionis oder Hydrocharitaceae
 - Dünen mit offenen Grasflächen mit Corynephorus und Agrostis
 - Die Fläche ist zu dem entsprechenden Lebensraumtyp zu entwickeln

Anmerkung: Es werden nur die Flächen mit den relevanten Lebensraumtypen innerhalb des Untersuchungsgebietes dargestellt. Bei einzelnen Flächen sind jedoch auch weitere Lebensraumtypen und Arten im Rahmen des FFH-Managementplans dargestellt. Die Flächen, die von dem FFH-Managementplan als „zu entwickeln“ gekennzeichnet sind, sind für die Erreichung der Erhaltungsziele von Bedeutung. Die Flächen, die als „nicht zu entwickeln“ gekennzeichnet sind, sind für die Erreichung der Erhaltungsziele von geringer Bedeutung. Die Flächen, die als „nicht zu entwickeln“ gekennzeichnet sind, sind für die Erreichung der Erhaltungsziele von geringer Bedeutung. Die Flächen, die als „nicht zu entwickeln“ gekennzeichnet sind, sind für die Erreichung der Erhaltungsziele von geringer Bedeutung.

Tierarten gemäß Anhang I der FFH-Richtlinie / Erhaltungsziele für das FFH-Gebiet Nr. 74 „Eberwiesung zwischen Schraakenburg und Geesthacht“

Lebensräume mit besonderer Bedeutung für Biber und Fischotter:
 - Biberotter
 - Einzelelemente des Biberotter
 - Einzelelemente des Fischotter
 - Einzelelemente des Fischotter
 - Einzelelemente des Fischotter
 - Einzelelemente des Fischotter
 - Einzelelemente des Fischotter
 - Einzelelemente des Fischotter

sonstige wichtige gebietsbezogene Informationen:
 - Grenze des FFH-Gebietes Nr. 74 „Eberwiesung zwischen Schraakenburg und Geesthacht“ (DE 2528-331)
 - geplante Deichtrassen- und Schöpfwerksbauweise
 - Beeinträchtigung der Erhaltungsziele durch:
 - Verlust von Lebensraum durch Flächenwahrnehmung
 - Verlust von Lebensraum durch Flächenwahrnehmung
 - Verlust von Lebensraum durch Flächenwahrnehmung

B 1-1	Beeinträchtigung der Erhaltungsziele durch das geplante Vorhaben	Nicht-Erreichte
B 2-1	Beeinträchtigung der Erhaltungsziele durch das geplante Vorhaben	Erreichte

EINSTUFUNG DER BEEINTRÄCHTIGUNGEN DER ERHALTUNGSZIELE (KUMULATIV)

Nicht-Erreichte	Erreichte
-----------------	-----------

Biologisches nach DRACHENFELS, O. v. (2021)

1	Einsamkeit	101	Schlammflut
2	Beckenrand	102	Sonstige naturnahe Sumpflandschaft
3	Naturschutzgebiet	103	Ländliche Kleingartensiedlung
4	Wasserschutzgebiet	104	Locher-Idiosyncrasie
5	Wasserschutzgebiet	105	Sonstige Kleingartensiedlung
6	Naturschutzgebiet	106	Locher-Idiosyncrasie
7	Wasserschutzgebiet	107	Locher-Idiosyncrasie
8	Wasserschutzgebiet	108	Locher-Idiosyncrasie
9	Wasserschutzgebiet	109	Locher-Idiosyncrasie
10	Wasserschutzgebiet	110	Locher-Idiosyncrasie
11	Wasserschutzgebiet	111	Locher-Idiosyncrasie
12	Wasserschutzgebiet	112	Locher-Idiosyncrasie
13	Wasserschutzgebiet	113	Locher-Idiosyncrasie
14	Wasserschutzgebiet	114	Locher-Idiosyncrasie
15	Wasserschutzgebiet	115	Locher-Idiosyncrasie
16	Wasserschutzgebiet	116	Locher-Idiosyncrasie
17	Wasserschutzgebiet	117	Locher-Idiosyncrasie
18	Wasserschutzgebiet	118	Locher-Idiosyncrasie
19	Wasserschutzgebiet	119	Locher-Idiosyncrasie
20	Wasserschutzgebiet	120	Locher-Idiosyncrasie

Skizzen:
 - 1-100,000
 - 1:100,000
 - 1:500,000
 - 1:100,000
 - 1:500,000
 - 1:100,000
 - 1:500,000

Dannenberger Deich- und Wasserverband

Anlage zur Planfeststellung

Erhöhung und Verstärkung des vorhandenen Deiches zwischen Penkefitz und Wassapel, Elbe km 517,0 und 519,7

3. Planungsabschnitt, Teilbeitrag Deich und Schöpfwerk

Unterlage 3.2.1. Unterlage zur FFH-Verträglichkeitsprüfung

Karte 1a Lebensraumtypen und Arten-/Beeinträchtigungen der Erhaltungsziele

Aufgestellt: Lüneburg, 01.07.2022

Niedersächsischer Landesbetrieb für Wasserwirtschaft, Küsten- und Naturschutz

NLWK/N

Auftraggeber:
 Prof. Dr. Thomas Kaiser, Landschaftsarchitekt, Arbeitsgruppe Land & Wasser
 Am Antshof 18
 29355 Beedenbörstel
 Fon (0 51 45) 28 75
 Fax (0 51 45) 28 08 64
 kaiser-ahw@onlin.de

Maßstab: 1 : 2.000

bearbeitet: S.G./F.L./F.K.

gezeichnet: E.K./Y.V./G.S.

Anlage: Unterlage 3.2.1. Karte 1a Blatt 2

Höhenbezugsystem: DHHN 92 / NHN
 Koordinatensystem: GK 3

Blattschnitt:

Blatt 1 (rot umrandet), Blatt 2 (blau umrandet)

3
1
2

Nr. Geändert / ergänzt Datum Bearbeiter/Gezeichnet

Quelle: Auszug aus den Geobasisdaten der Niedersächsischen Vermessungs- und Katasterverwaltung, © 2019

LGLN

0 100 200 300 400 500 Meter

© 2023