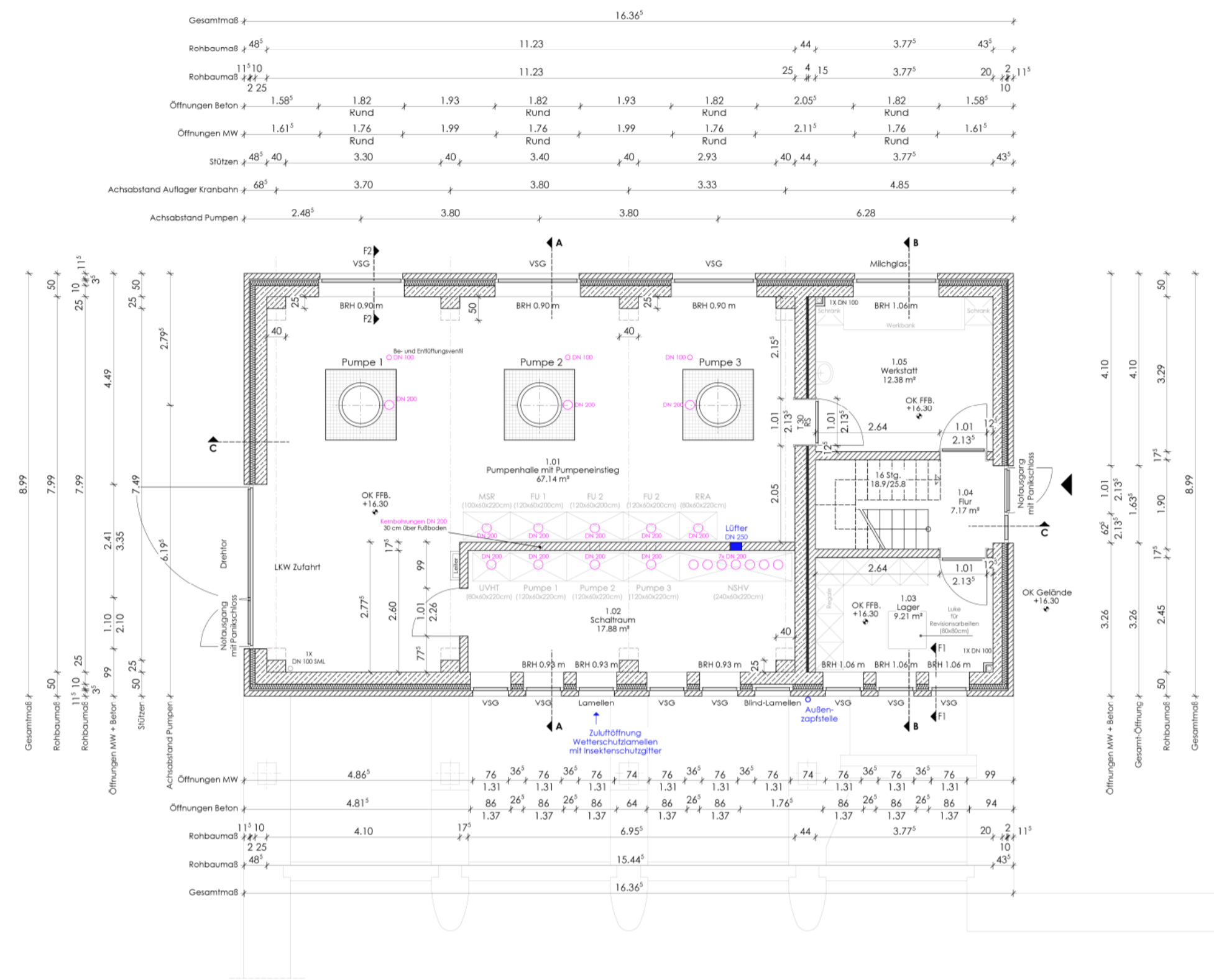
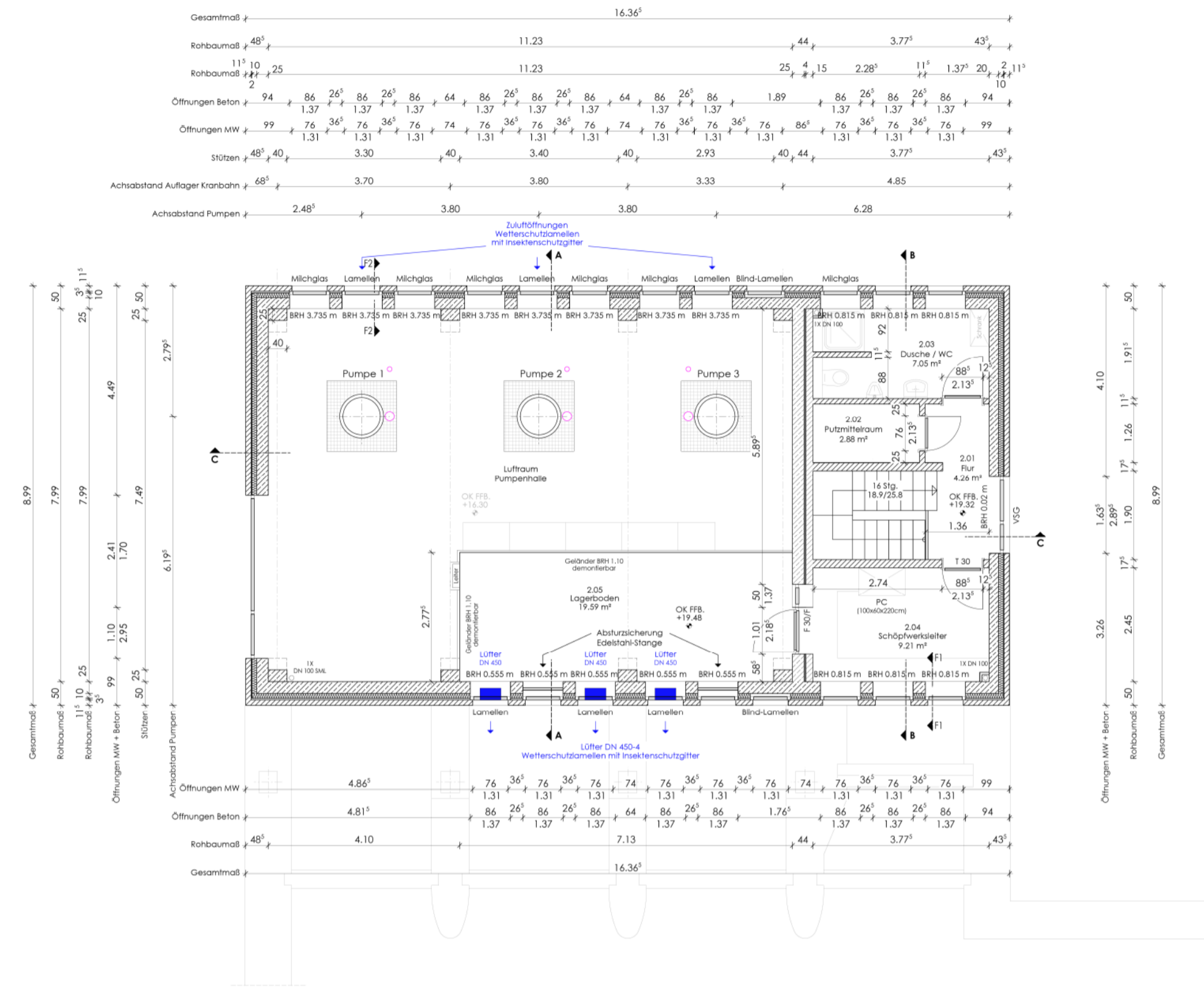


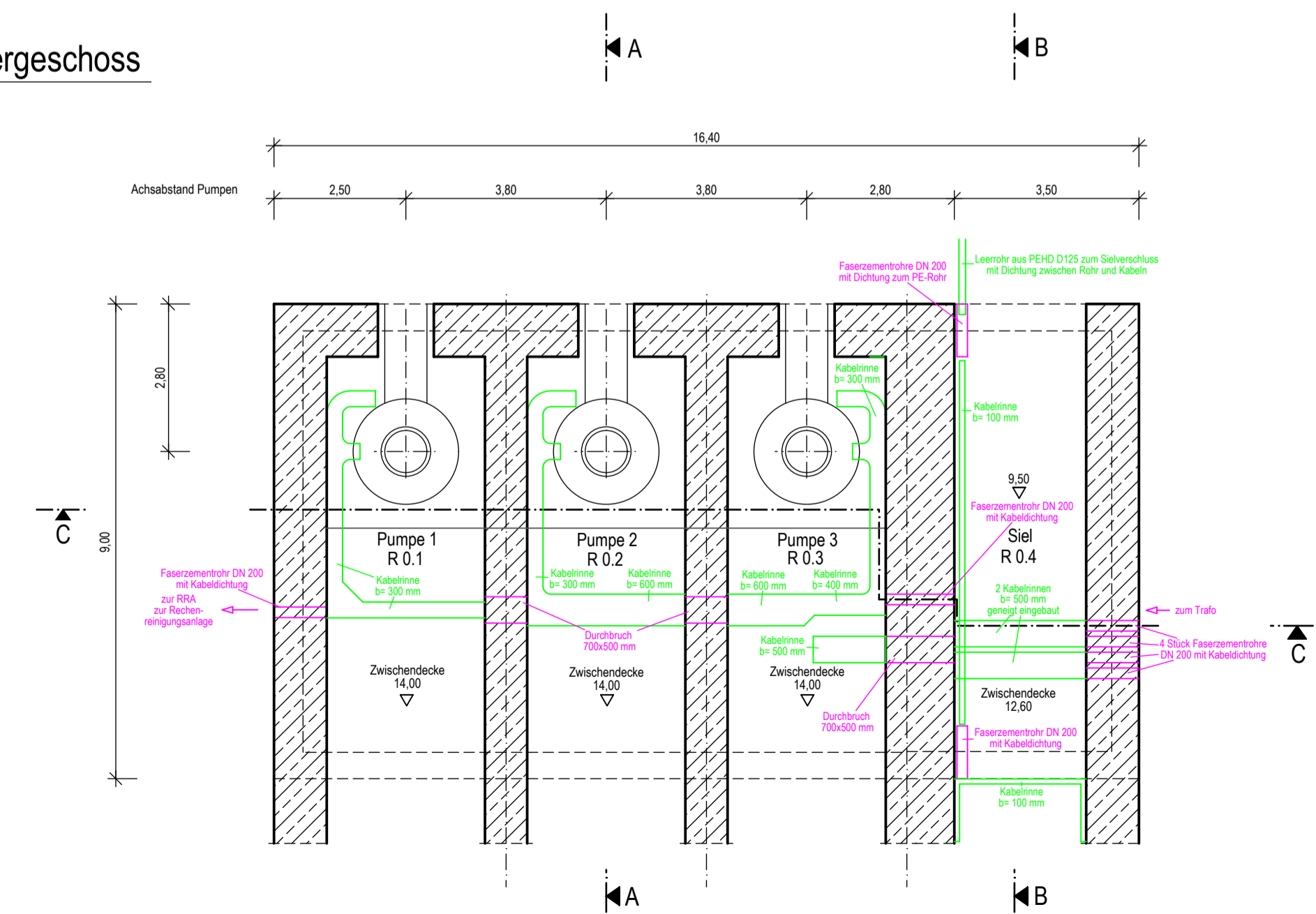
Erdgeschoss



Obergeschoss



Kellergeschoss



Details Zulauf siehe Anlage 2.6.1, Blatt 1

Höhen beziehen sich auf NHN DHHN92 - Koordinatensystem ETRS89

Änderungen					
Nr.	Art der Änderung	Dat.	bearb.	ges.	
1					
2					
3					

Blatt 1

Dannenberger Deich- und Wasserverband

Antrag auf Planfeststellung

**Ersatzneubau
Siel und Schöpfwerk
Taube Elbe**

Grundrisse

Anlage Nr. 2.8.1 | Blatt Nr. 1
 Zeichnungsnummer 163-MH-01 2.8.1/1 | letzte Änderung 14.04.2022
 Blattgröße 890 x 470 | Maßstab 1:100

Aufgestellt:Dannenberg....., den 21.06.2022.....

Geprüft: *[Signature]*

Projektbearbeitung:	Datum	Zeichen
INGENIEURBÜRO RAUCHENBERGER GmbH	22.08.2018	Ha
Heinz-Kollan-Str. 1, 29451 Dannenberg, Tel.: 05861/9995-0	22.08.2018	Prz
Fax: 05861/2872, E-Mail: info@IBRauchenberger.de	21.06.2022	Ha