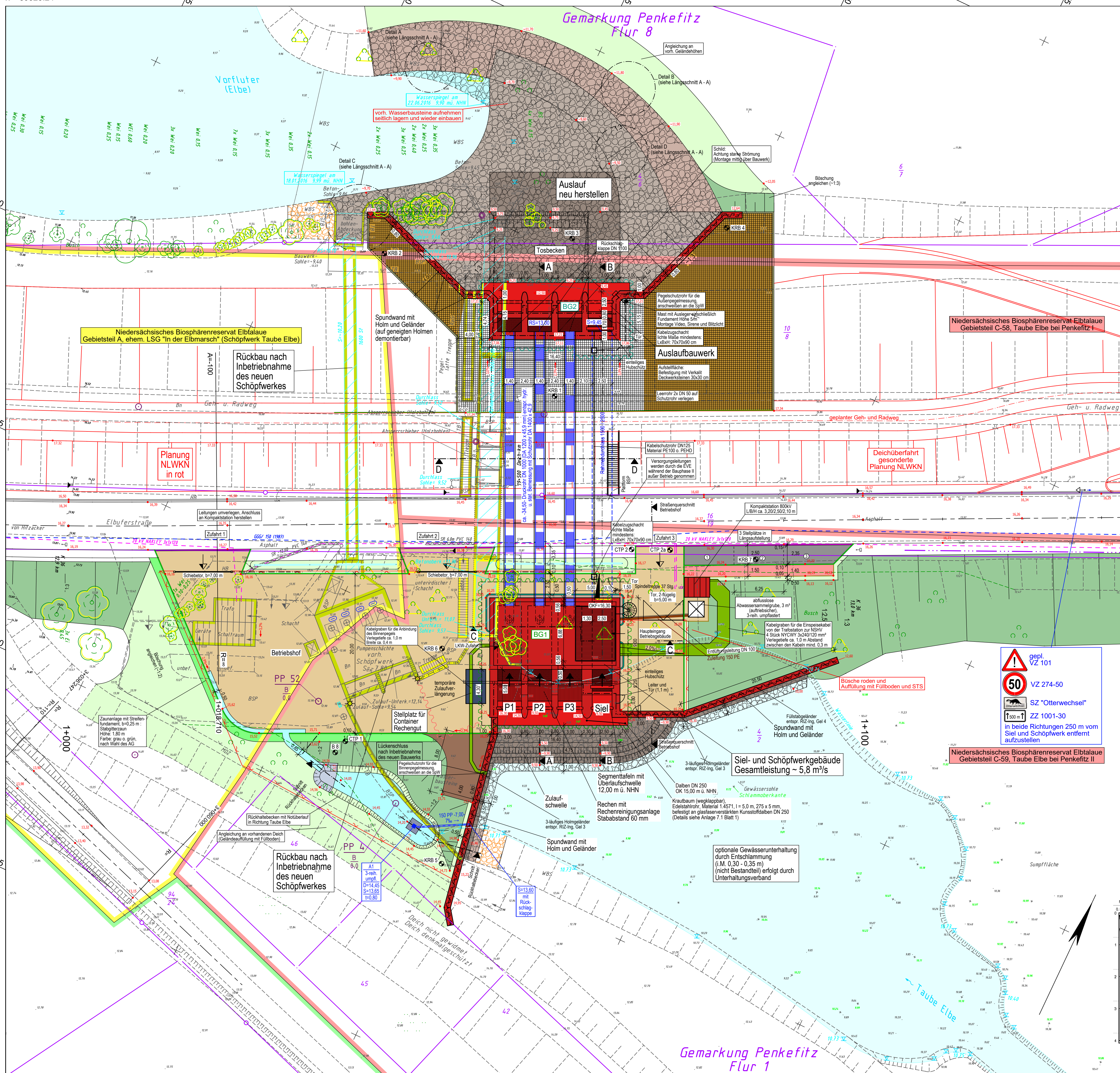
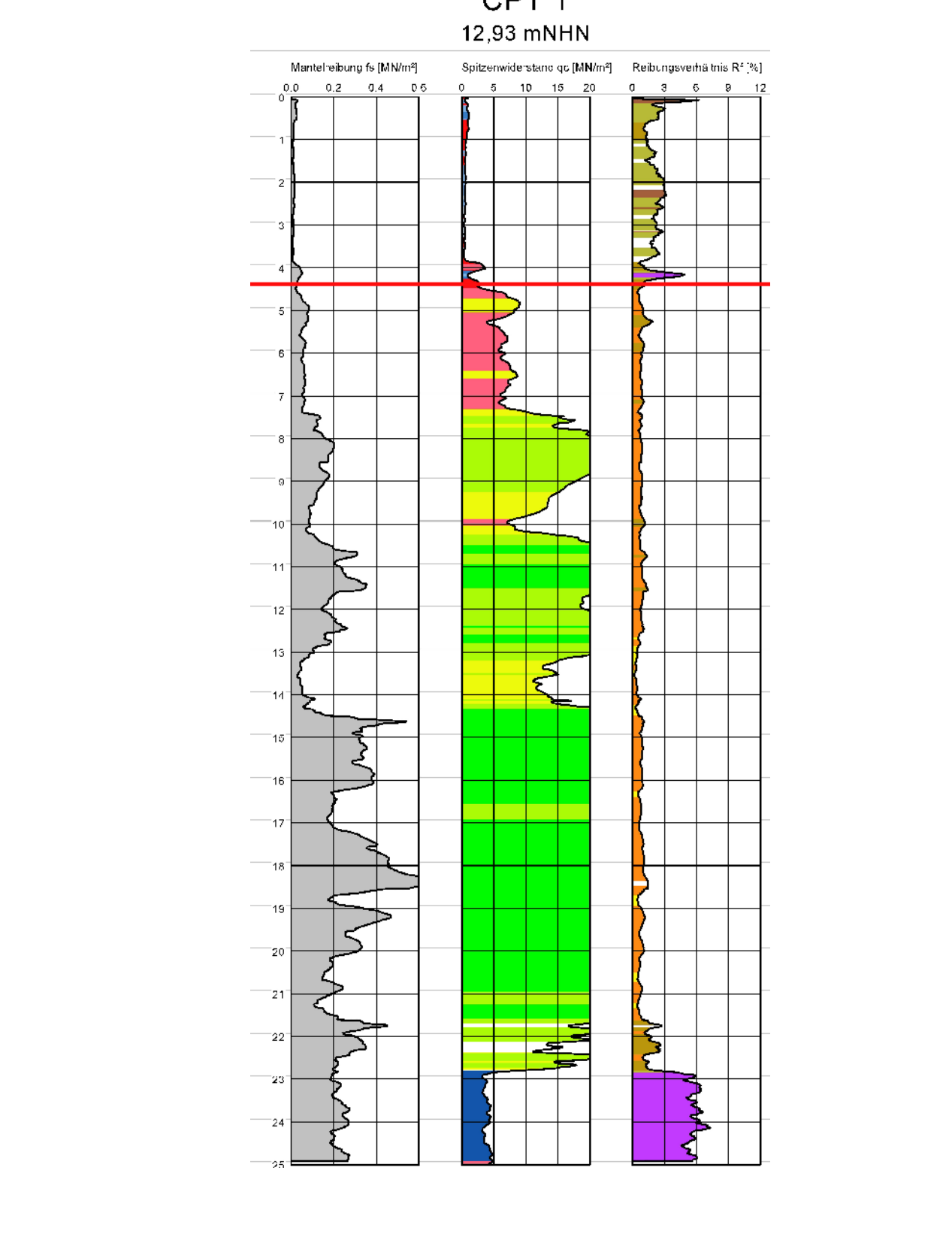
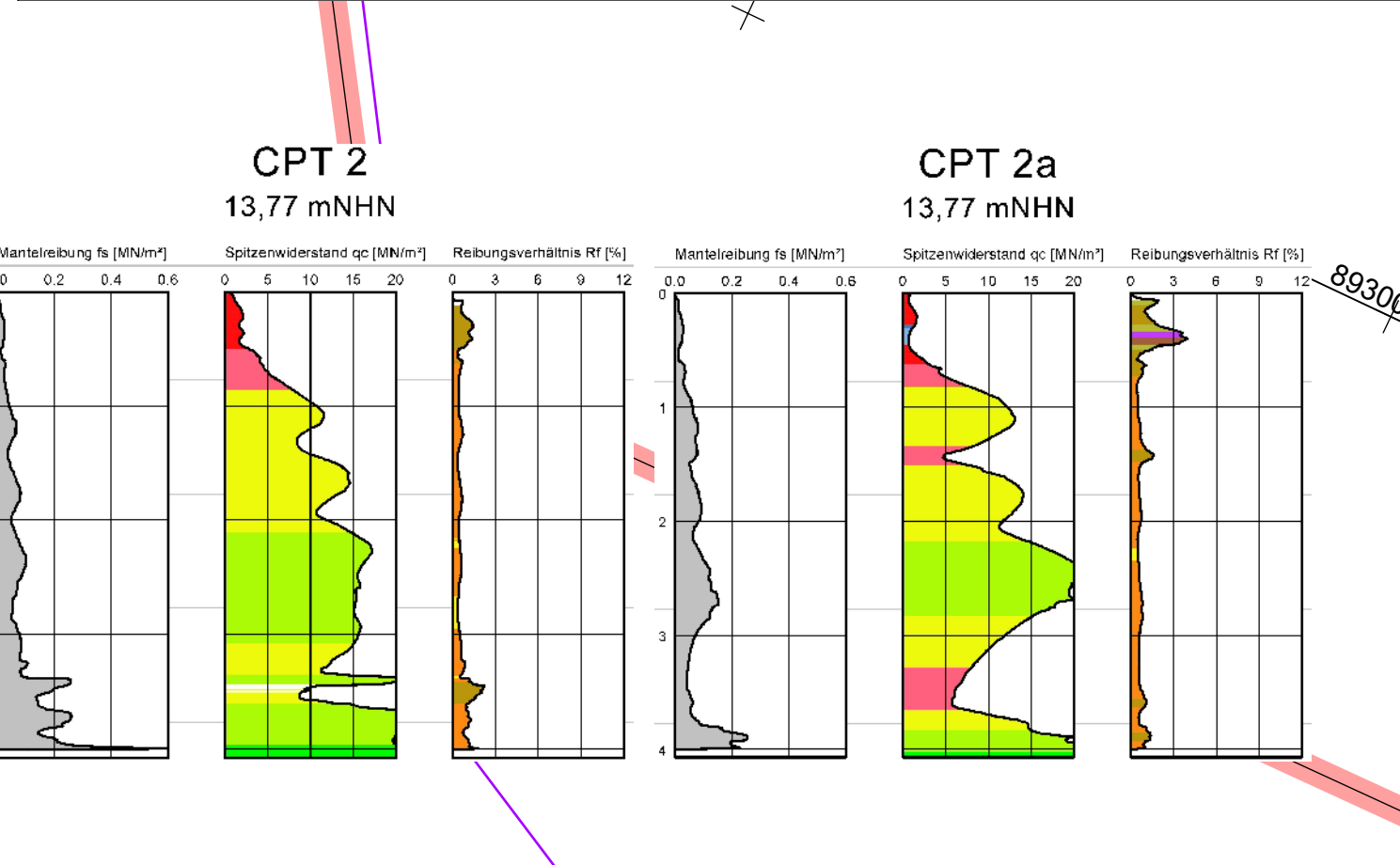
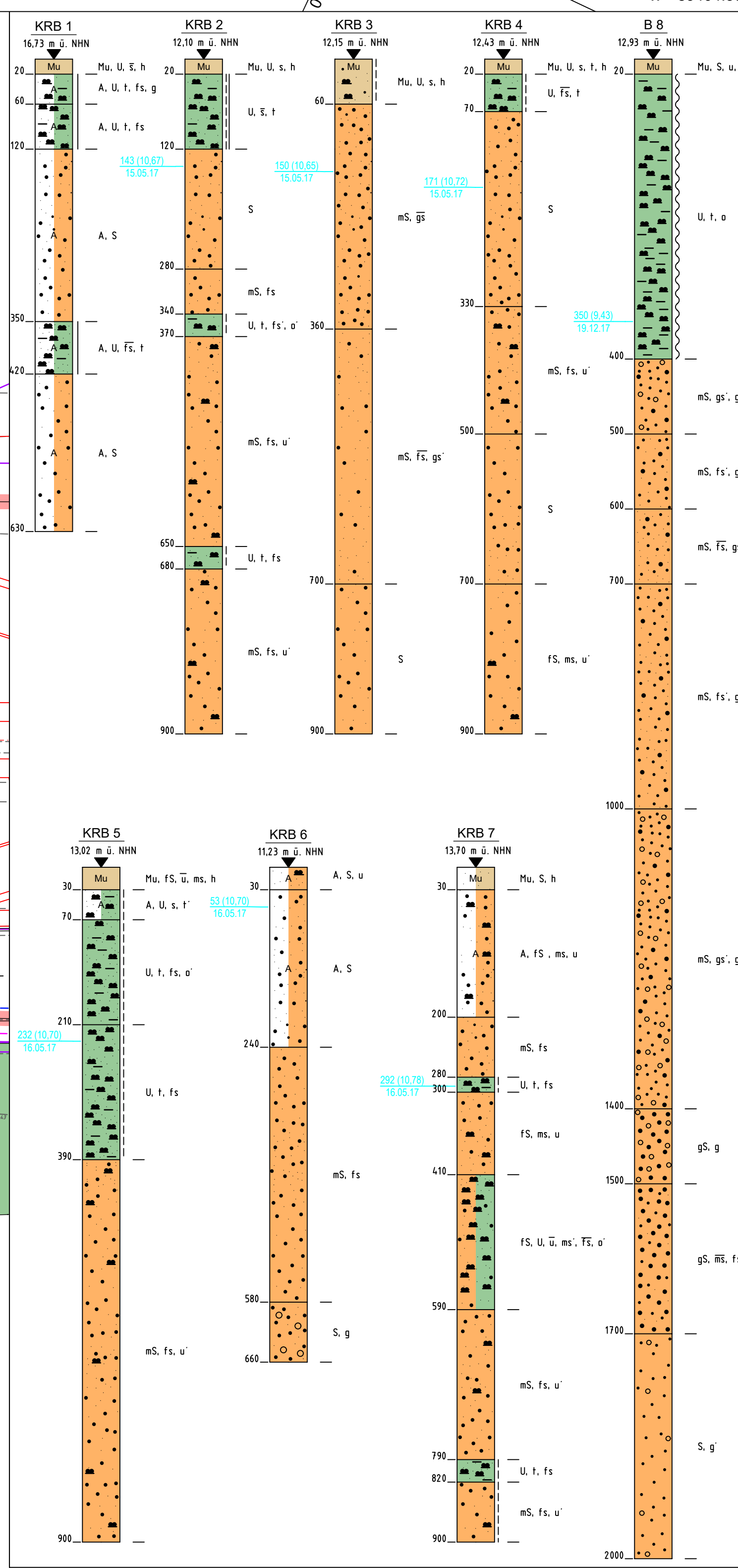


y = 40054.95
x = 89323.24



y = 32640112.54
x = 5889201.14

y = 40226.79
x = 89404.30



LEGENDE - Planung

Neubau Schöpfwerk / Zulauf / Auslaufbauwerk	Hochbord / Absenker / Rundbord
Abbruch zum Baubeginn (Phase I)	Dickwand Tiefbord
Abbruch Phase II / Abbruch Phase V	Tiefbord / Einfassungslinie
Zulauf, Stiel- und Wendeflächen	BSP, grav. d = 10 cm
Betondeckschwelle	Mu-Faser-System, auf STS
Betondeckschwelle	Mu-Faser-System, auf Kal
Parkstreifen	BSP, anstr. d = 10 cm
Gehweg	16 / 32 mm
Kieselschicht	16 / 32 mm
Grünfläche	Obertopfen d=15 cm mit Rasensaat
Schotterbank	Schotterrasen
Wasserbausteine, Vollerguss	d = 60 cm, LMB S40
Wasserbausteine, Telverguss	d = 60 cm, LMB S40
Einrichtungsbohrung	Schotterlagerschicht 032 (kein RC)

LEGENDE - Grundplan Vermessung (inkl. vorh. Ver- und Entsorgungsleitungen)

Trig. Punkt	Gasschieber	Leuchte	HB	Beton-Hochbord	
Polygonpunkt	Schachdeckel	Holzmast	TB	Beton-Tiefbord	
Mauerbohlen	Straßenablauf	Stahlfestormast	EF	Einfassungstein	
Grenzpunkte	Unterflurhydrant	Busch	Bn	Beton	
Verteilerschrank (S)	Mauer	Grünland	BP	Betonplatten	
Verteilerschrank (F)	Zaun	Schiff	BSP	Betonstempflaster	
Markstein (Gas)	Geländer	Ackerland	W/S	Wasserbausteine	
Markstein (Wasser)	Schranke	Eingang	GP	Großpflaster	
Wasserschieber	Bodenprobe	Auffahrt	Z/R	2-reihige Rinne	
OO=O	Lichtsignalanlage	230V	Höhe	RG3	Rasengittersteine

Bemerkung Versorgungsleitungen

Die Grundrisse sind als Orientierungshilfe zu verstehen. Die genaue Lage und Tiefe der einzelnen Kabel und Leitungen ist bei den jeweiligen Ver- und Entsorgungsplänen zu erfragen und ggf. durch Suchsachschaltungen im Erdreich festzustellen.

Bemerkung Kataster

Die Grundrisse sind als Orientierungshilfe zu verstehen. Die genaue Lage und Tiefe der einzelnen Kabel und Leitungen ist bei den jeweiligen Ver- und Entsorgungsplänen zu erfragen und ggf. durch Suchsachschaltungen im Erdreich festzustellen.

Grundplan hergestellt:

INGENIEURBÜRO RAUCHENBERGER GmbH	Aufnahme:	Jun 2016	Bra	Ergänzungen:
	bearbeitet:	Jun 2016	Prz	
	gezeichnet:	Jun 2016	Prz	
	Kataster:	2010	Prz	
	Feldvergleich:	Jun 2016	Bra	

Höhen beziehen sich auf NHN DHHN92 - Koordinatensystem ETRS89

Änderungen			
Nr.	Art der Änderung	Dat.	bearb. ges.
1			
2			
3			

Dannenberger Deich- und Wasserverband

Antrag auf Planfeststellung

Ersatzneubau
Siel und Schöpfwerk
Taube Elbe

Anlage Nr. 2.5/1 Blatt Nr. 1
14.04.2022

Maßstab 1:250

Lageplan

Aufgestellt:, den 21.06.2022

Geprüft: *[Signature]*