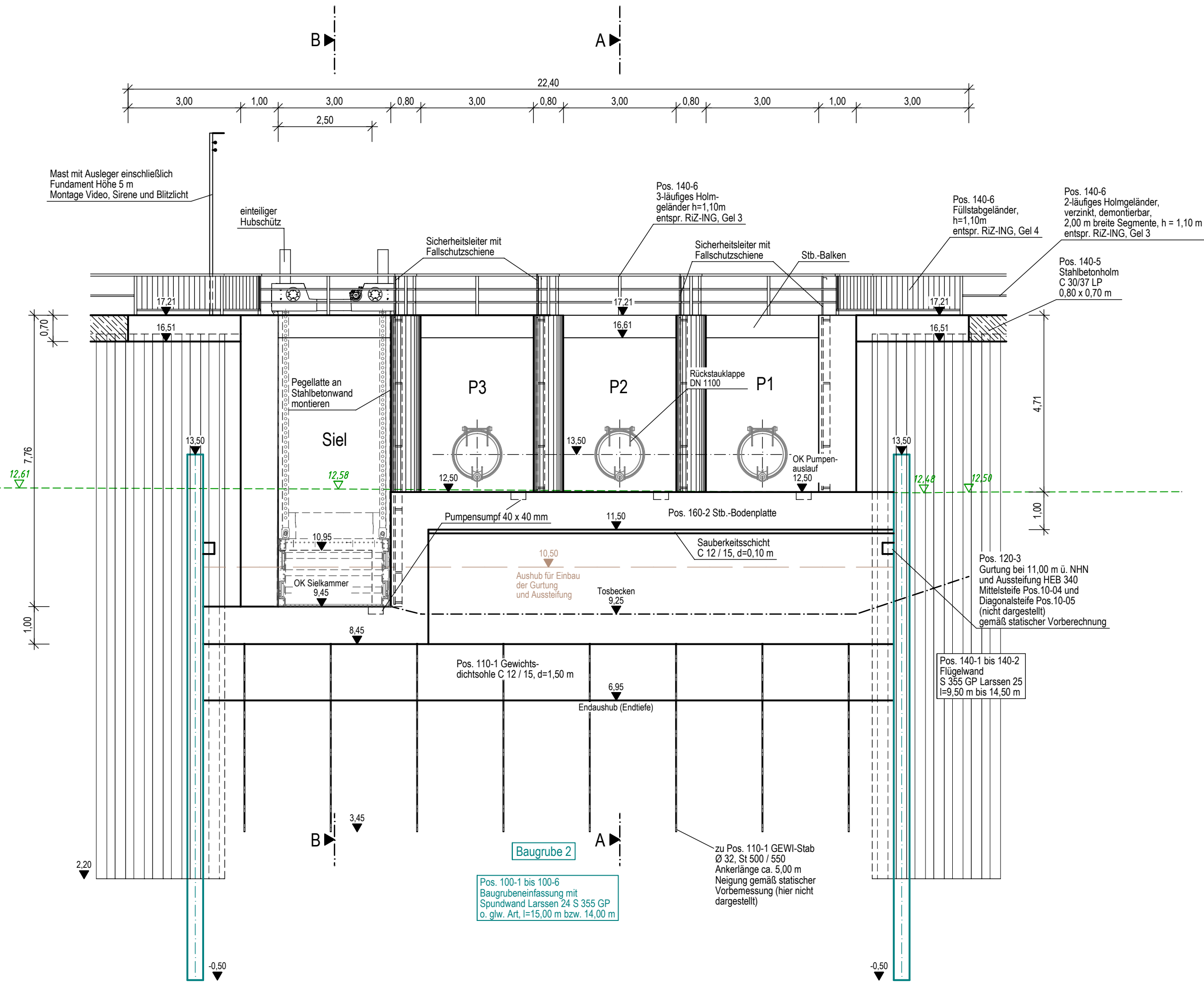


# Schnitt Auslauf



**Hinweis:** max. Wasserstand 13,00 m ü. NHN bei Wasserständen > 13,00 m ü. NHN ist die Baugrube zu fluten

Höhen beziehen sich auf NHN DHHN92 - Koordinatensystem ETRS89

Änderungen					
Nr.	Art der Änderung	Dat.	bearb.	ges.	
1					
2					
3					

Blatt	1	2
-------	---	---

## Dannenberger Deich- und Wasserverband

Antrag auf Planfeststellung

Anlage Nr. 2.4.2 Blatt Nr. 2

Ersatzneubau  
Siel und Schöpfwerk  
Taube Elbe

Zeichnungsnummer 163-MH-01 2.4.2/2 letzte Änderung 14.04.2022

Blattgröße 500 x 297 Maßstab 1 : 100

Schnitt Auslauf

Aufgestellt:

Geprüft:

Dannenberg, den 21.06.2022

Projektbearbeitung in Kooperation:

**INGENIEURBÜRO RAUCHENBERGER GmbH**

Heinz-Kollan-Str. 1, 29451 Dannenberg, Tel. 05861/9995-0  
 Fax. 05861/9995-29, E-Mail: info@IBRauchenberger.de

	Datum	Zeichen
bearbeitet:	22.08.2018	Eb
gezeichnet:	22.08.2018	Prz
geprüft:	21.06.2022	Ha