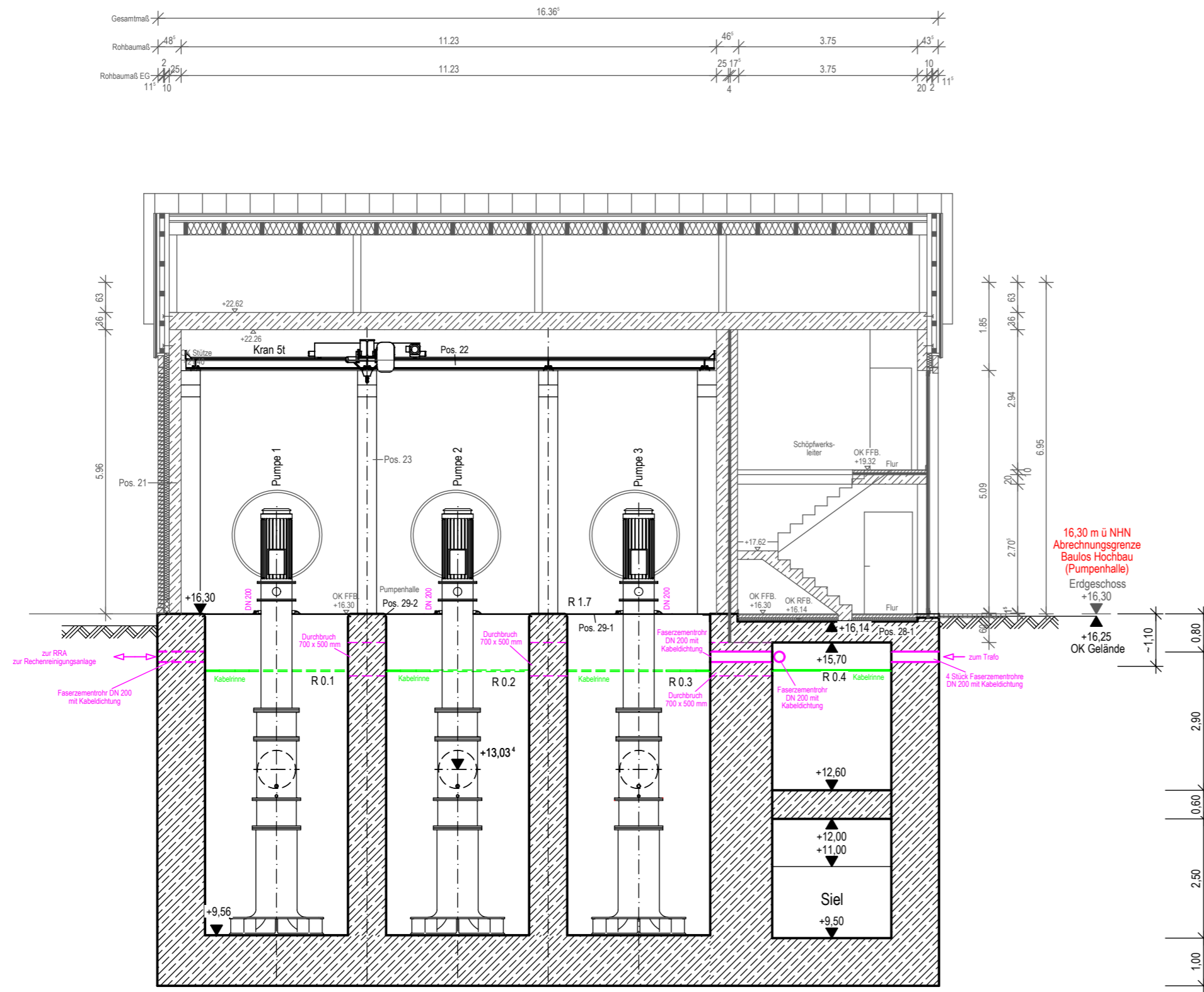


Siel und Schöpfwerk Taube Elbe Schnitt C-C



Höhen beziehen sich auf NHN DHHN92 - Koordinatensystem ETRS89

Änderungen						
Nr.	Art der Änderung	Dat.	bearb.	ges.		
1						
2						
3						

Blatt 1 2 3 4

Dannenberger Deich- und Wasserverband

Antrag auf Planfeststellung

**Ersatzneubau
Siel und Schöpfwerk
Taube Elbe**

Aufgestellt: Dannenberg, den 21.06.2022

Geprüft: *[Signature]*

Anlage Nr. 2.4.1	Blatt Nr. 3
Zeichnungsnummer 163-MH-01 2.4.1/3	letzte Änderung 14.04.2022
Blattgröße 580 x 297	Maßstab 1 : 100

Projektbearbeitung in Kooperation:
INGENIEURBÜRO RAUCHENBERGER GmbH
Heinz-Kollan-Straße 1, 29451 Dannenberg, Tel.: 05861/9995-0
Fax: 05861/2872, E-Mail: info@IBRauchenberger.de

	Datum	Zeichen
bearbeitet:	22.08.2018	Ha
gezeichnet:	22.08.2018	Prz
geprüft:	21.06.2022	Ha