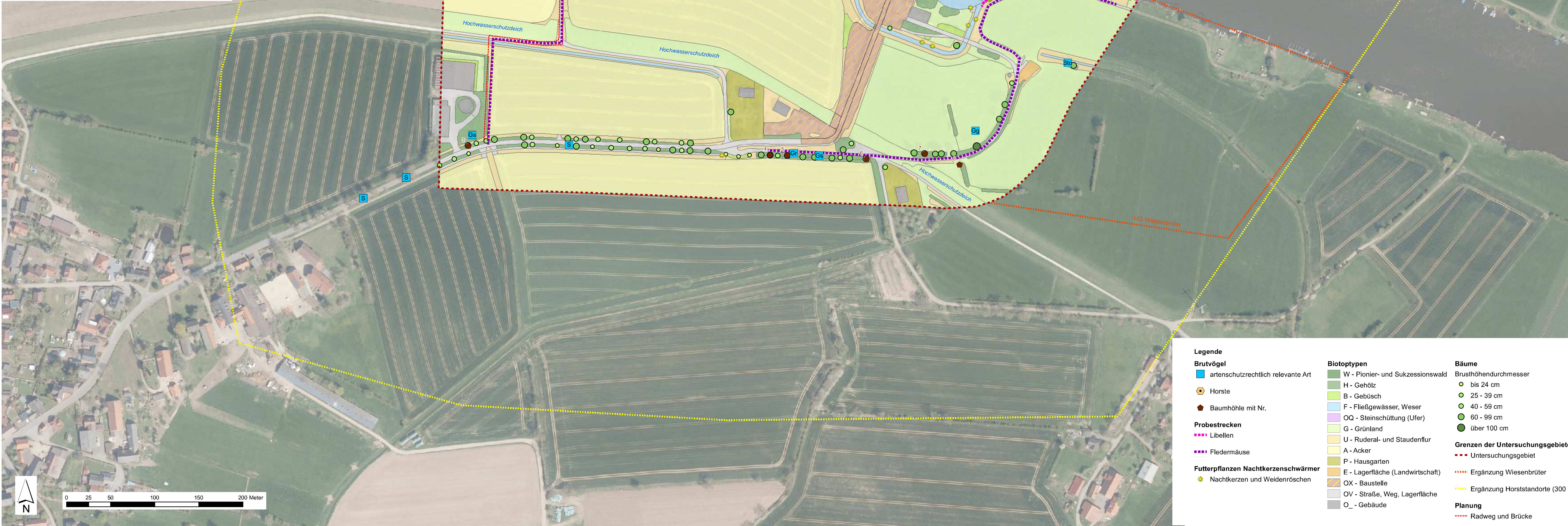


Libellenarten									
RL D = Rote Liste Deutschland (OTT et al. 2015), NDS = Rote Liste Niedersachsen und Bremen (Bouček et al., 2021) TO = RL NDS, Teilfand. St = Status = ungelistet									
Probabilien: OW re = Oberwasser Wehr, rechts Ufer, OWB = Oberwasser Wehr, links Ufer, UW re = Unterwasser Wehr, rechts Ufer, UWB = Unterwasser Wehr, links Ufer									
Status / Häufigkeit: maximale Abundanz in optimalen Bereichen pro 100m: I = Einzelst. (1 - 2 Ind.), II = selten (3 - 5 Ind.), III = mäßig häufig (6 - 2 Ind.), IV = häufig (25 - 50 Ind.), V = sehr häufig (>50 Ind.)									
Wissenschaftl. Artname	Deutscher Artname	RL D	RL N	RL TO	OW re	OWB	UW re	UWB	UW li
<i>Anax parthenope</i>	Kleine Königslibelle	-	-	-	I				
<i>Aeshna cyanea</i>	Blaugrüne Mosaikjungfer	-	-	-	I				I
<i>Aeshna mixta</i>	Herbst-Mosaikjungfer	-	-	-	I				
<i>Calopteryx splendens</i>	Gebänderte Prachtlibelle	-	-	-	II	I	II		
<i>Coenagrion puella</i>	Hufeisen-Azurjungfer	-	-	-	I				
<i>Enallagma cyathigerum</i>	Gemeine Becher-azurjungfer	-	-	-	IV	III			
<i>Ischnura elegans</i>	Gemeine Pechlibelle	-	-	-	III	I	III		
<i>Orthetrum cancellatum</i>	Großer Blaupfeil	-	-	-	II		I		
<i>Platycnemis pennipes</i>	Blaue Federlibelle	-	-	-	V	II	II	II	
<i>Sympetrum sanguineum</i>	Blutrote Heidelibelle	-	-	-	I				
Artenzahl	10				10	4	4	2	

Fledermausarten				
RL D = Rote Liste Deutschland (Minko et al. (2020)), NI = Rote Liste Niedersachsen, Hückeschw. 1991, NM = Status nach den Vorgehensweisen zum Schutz von Säugetieren in Niedersachsen (NVLN 2010 - 2016) Einschlüssen: 2 = stark gefährdet, 3 = gefährdet, V = auf der Vorwarnliste, D = Datenlage nicht ausreichend, ex = Gefährdungsgrad nicht bewertet, = ungelistet et. Bestimmung nicht gesichert				
Deutscher Name	Wissenschaftlicher Name	RL D	RL NI	RL NI-V
Brüllfledermaus	<i>Eptesicus serotinus</i>	3	2	nb
Großer Abendsegler	<i>Nyctalus noctule</i>	V	2	nb
Rauhaufliedermaus	<i>Pipistrellus nathusii</i>	-	2	nb
Wasserrfledermaus	<i>Myotis daubentonii</i>	-	3	(-)
Zwergfledermaus	<i>Pipistrellus pipistrellus</i>	-	3	-
Kleiner Abendsegler cf.	<i>Nyctalus leisleri</i> cf.	D	1	D

Vögel – Nahrungsgäste und Durchzügler				
Kürzel siehe Tabelle Brutvögel				
Deutscher Name	Wissenschaftlicher Name	ND	TO	D
Baumfalk	<i>Falco subbuteo</i>	V	V	3
Buntspecht	<i>Dendrocopos major</i>	-	-	-
Eichelhäher	<i>Garrulus glandarius</i>	-	-	-
Feldlerche	<i>Alauda arvensis</i>	3	3	3
Feldsperling	<i>Passer montanus</i>	V	V	V
Flussschwalbe	<i>Stirna hirundo</i>	1	1	2
Flussuferläufer	<i>Actitis hypoleucos</i>	1	1	2
Graureiher	<i>Ardea cinerea</i>	3	3	-
Grünspecht	<i>Picus viridis</i>	-	-	-
Haubentaucher	<i>Podiceps cristatus</i>	-	-	-
Hausrotschwanz	<i>Phoenicurus ochruros</i>	-	-	-
Höckerschwan	<i>Cygnus olor</i>	-	-	-
Kernbeißer	<i>Coccothraustes coccothraustes</i>	-	-	-
Kormoran	<i>Phalacrocorax carbo</i>	-	-	-
Krickente	<i>Anas crecca</i>	V	3	3
Lachmöwe	<i>Chroicocephalus ridibundus</i>	-	-	-
Mauersegler	<i>Apus apus</i>	-	-	-
Mäusebussard	<i>Buteo buteo</i>	-	-	-
Nilgans	<i>Alpeochen aegyptiaca</i>	-	-	-
Pfeifente	<i>Mareca penelope</i>	R	-	R
Pirol	<i>Oriolus oriolus</i>	3	3	V
Rauchschwalbe	<i>Hirundo rustica</i>	3	3	V
Reherente	<i>Aythya fuligula</i>	-	-	-
Rohrhammer	<i>Emberiza schoeniclus</i>	V	V	-
Rohrweihe	<i>Circus aeruginosus</i>	V	V	-
Rostgans	<i>Tadorna ferruginea</i>	-	-	-
Rotdrossel	<i>Turdus iliacus</i>	-	-	-
Schwarzmlan	<i>Mimus migrans</i>	-	-	-
Silbermöwe	<i>Larus argentatus</i>	2	2	V
Seeadler	<i>Haliaeetus albicilla</i>	2	2	-
Teichhuhn	<i>Gallinula chloropus</i>	V	V	V
Turnfalk	<i>Falco tinnunculus</i>	V	V	-
Weißstorch	<i>Ciconia ciconia</i>	V	V	V
Wiesengröbler	<i>Arthropia pratensis</i>	2	1	2



Brutvögel									
Kürzel artenschutzrechtlich besonders zu betrachtende Art (Darstellung in der Karte)									
RL ND = Rote Liste Niedersachsen und Bremen (Küttgen & Sankelner 2021), TO = regionalisierte Einstufung Teilfand-Gst. D = Rote Liste Deutschland (RSL/NV et al. 2020), 2 = stark gefährdet, 3 = gefährdet, V = Vorwarnliste, = ungelistet									
Status: B = Brutvögel, BV = Brutverdacht									
Kürzel	Deutscher Artname	Wissenschaftlicher Name	ND	TO	D	Anzahl Reviere	Stat		
A	Amstel	<i>Turdus merula</i>	-	-	-	4	B		
Au	Austernfischer	<i>Haematopus ostralegus</i>	-	-	-	1	BV		
B	Bachstelze	<i>Motacilla alba</i>	-	-	-	1	B		
B	Blässhuhn	<i>Fulica atra</i>	-	-	-	1	B		
B	Blaukehlchen	<i>Luscinia svecica</i>	-	-	-	1	BV		
B	Blaumeise	<i>Cyanistes caeruleus</i>	-	-	-	2	B		
H	Bluthänfling	<i>Linnæa cannabina</i>	3	3	3	2	BV		
B	Buchfink	<i>Fringilla coelebs</i>	-	-	-	4	B		
B	Dorngrasmücke	<i>Sylvia communis</i>	-	-	-	4	B		
F	Fasan	<i>Phasianus colchicus</i>	-	-	-	k. A.	BV		
F	Feldschwirl	<i>Locustella naevia</i>	2	2	2	1	BV		
F	Fitis	<i>Phylloscopus trochilus</i>	-	-	-	2	BV		
G	Gartenbaumläufer	<i>Certhia brachydactyla</i>	-	-	-	1	BV		
G	Gartengrasmücke	<i>Sylvia borin</i>	3	3	-	1	BV		
Gr	Gartenrotschwanz	<i>Phoenicurus phoenicurus</i>	-	V	-	1	BV		
Gp	Gelbspötter	<i>Hippoboscus icterina</i>	V	V	-	1	BV		
G	Göldammer	<i>Emberiza citrinella</i>	V	V	-	2	BV		
Gs	Grauschnapper	<i>Muscicapa striata</i>	V	V	V	2	BV		
G	Grünfink	<i>Carduelis chloris</i>	-	-	-	3	BV		
H	Hausperling	<i>Passer domesticus</i>	-	-	-	2	BV		
H	Heckenbraunelle	<i>Prunella modularis</i>	-	-	-	4	BV		
K	Klappergrasmücke	<i>Sylvia curruca</i>	-	-	-	1	BV		
K	Kohleise	<i>Parus major</i>	-	-	-	3	BV		
Ku	Kuckuck	<i>Cuculus canorus</i>	3	3	3	1	BV		
M	Mehlschwalbe	<i>Delichon urbicum</i>	3	3	3	62	B		
M	Mönchgrasmücke	<i>Sylvia atricapilla</i>	-	-	-	6	B		
N	Nachtigall	<i>Luscinia megarhynchos</i>	V	V	-	1	BV		
Nt	Neuntöter	<i>Lanius collurio</i>	V	V	-	2	B		
R	Rabenkrähe	<i>Corvus corone</i>	-	-	-	1	B		
Rb	Rebhuhn	<i>Pedix perdis</i>	2	2	2	1	B		
R	Ringeltaube	<i>Columba palumbus</i>	-	-	-	2	BV		
R	Rotkehlchen	<i>Erithacus rubecula</i>	-	-	-	2	BV		
S	Schafstelze	<i>Melospiza flava</i>	-	-	-	1	BV		
S	Schwarzkehlchen	<i>Savoca forficatus</i>	-	-	-	1	BV		
S	Singdrossel	<i>Turdus philomelos</i>	-	-	-	2	BV		
S	Star	<i>Sturnus vulgaris</i>	3	3	3	3	B		
Sto	Stockente	<i>Anas platyrhynchos</i>	V	V	-	1	B		
S	Sträuseltaube	<i>Columba livia f. domestica</i>	-	-	-	k. A.	BV		
S	Sturmmöwe	<i>Larus canus</i>	-	-	-	1	B		
S	Sturmflohsänger	<i>Acrocephalus palustris</i>	-	-	-	5	B		
S	Zaunkönig	<i>Troglodytes troglodytes</i>	-	-	-	4	BV		
S	Zilpzalp	<i>Phylloscopus collybita</i>	-	-	-	8	BV		



Herstellung eines Radweges mit Radwegbrücke über die Weser bei Inschende
Faunistische und floristische Erfassungen

Karte 3 - Fauna - Bestand

Maßstab: 1:2.000 Datum: Januar 2023

TPS Ökologie & Landschaftsplanung
bearbeitet: P. Gropengießer
Göttingen
Keplerstraße 4
geprüft: U. Walger