

Landesplanerisch festgestellte Trasse und landesplanerisch festgestellte Umspannwerk-Standorte

- landesplanerisch festgestellte Trasse mit Abschnitts-Nr.
- landesplanerisch festgestellte Umspannwerk-Standorte Sottrum 1 und Sottrum 2

Maßgaben

- Maßgabe mit der jeweiligen Maßgaben-Nr.

Untersuchte räumliche Alternativen

- Trassenalternative mit Nr.
- Umspannwerk-Standortalternativen Sottrum 3 und Sottrum 4
- Vorzugstrasse der TenneT TSO GmbH, soweit nicht durch die landesplanerisch festgestellte Trasse überlagert
- Umspannwerk-Vorzugsstandort Blockland/Neu (Alternative 2)

Vorausgeschiedene und abgeschichtete Alternativen

- Trassenalternative mit Nr.
- Umspannwerk-Standort Blockland/Neu (Alternative 1)

Grenzen

- Grenze des Untersuchungsraums
- Grenze der Trassenabschnitte mit Bezeichnung
- Grenze der Trassenabschnitte
- text Bezeichnung der Teilabschnitte in den Trassenabschnitten Mittelbauer - Kleinmoor und Grasberg Ost - Neu Rautendorf
- Landkreisgrenze
- Gemeindegrenze

Kartenlayout

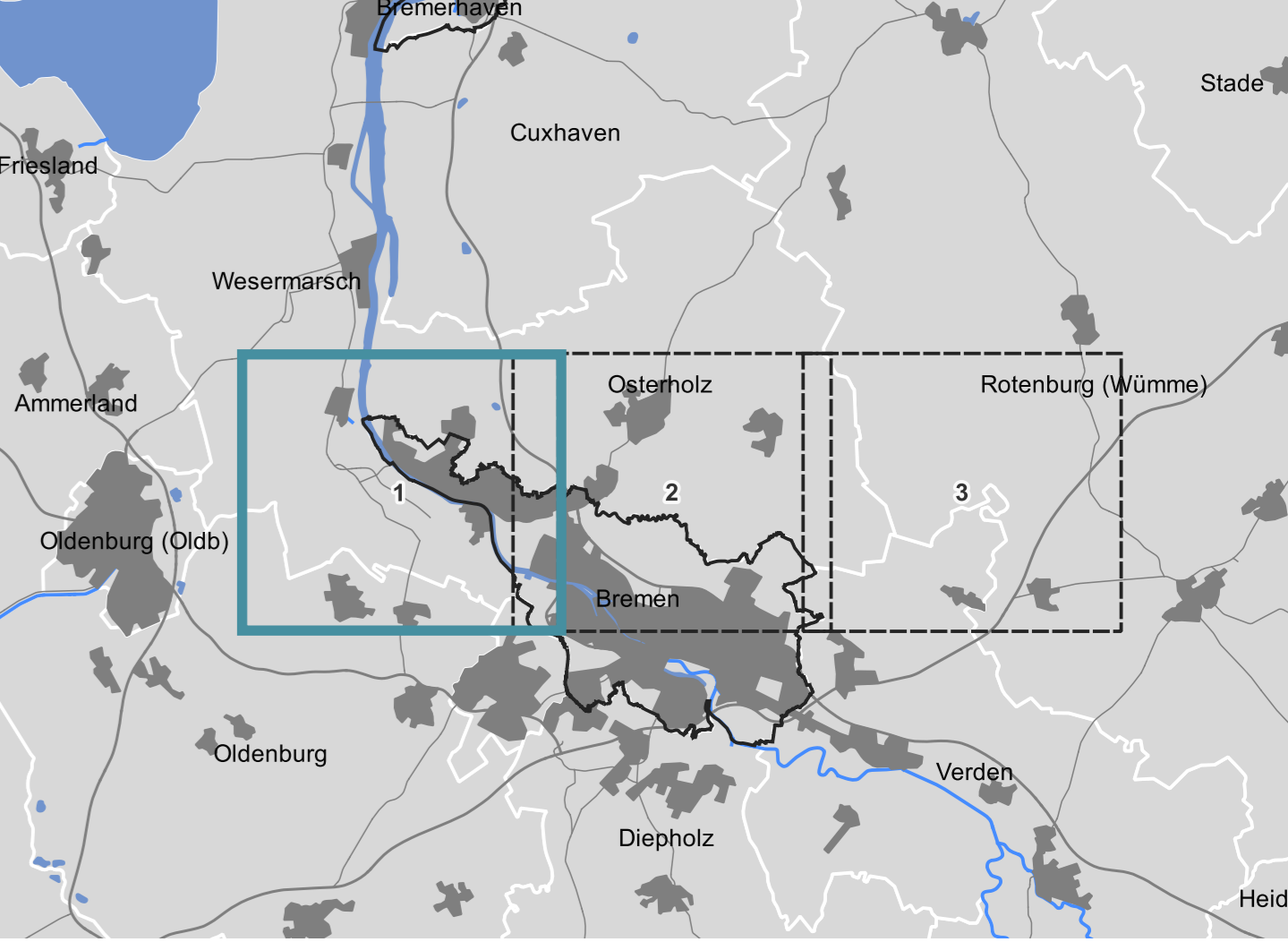
- Rahmenlinie des Anschlussblattes
- Aktuelles Kartenblatt

Hinweis:
In der Karte sind die einzelnen Trassenabschnitte mit Buchstaben/Nummern beschriftet (z.B. "A27").
Diese Beschriftung ist der Darstellungsweise in den Anlagen B, C und D der Verfahrensunterlagen entnommen.

Datenquelle:
Kartenhintergrund: Auszug aus den Geobasisdaten des Landesamtes für Geoinformation und Landesvermessung Niedersachsen, © 2024 Landesamt für Geoinformation und Landesvermessung Niedersachsen (LGLN)

Administrative Grenzen: Auszug aus den Geobasisdaten des Landesamtes für Geoinformation und Landesvermessung Niedersachsen, © 2024 Landesamt für Geoinformation und Landesvermessung Niedersachsen (LGLN)

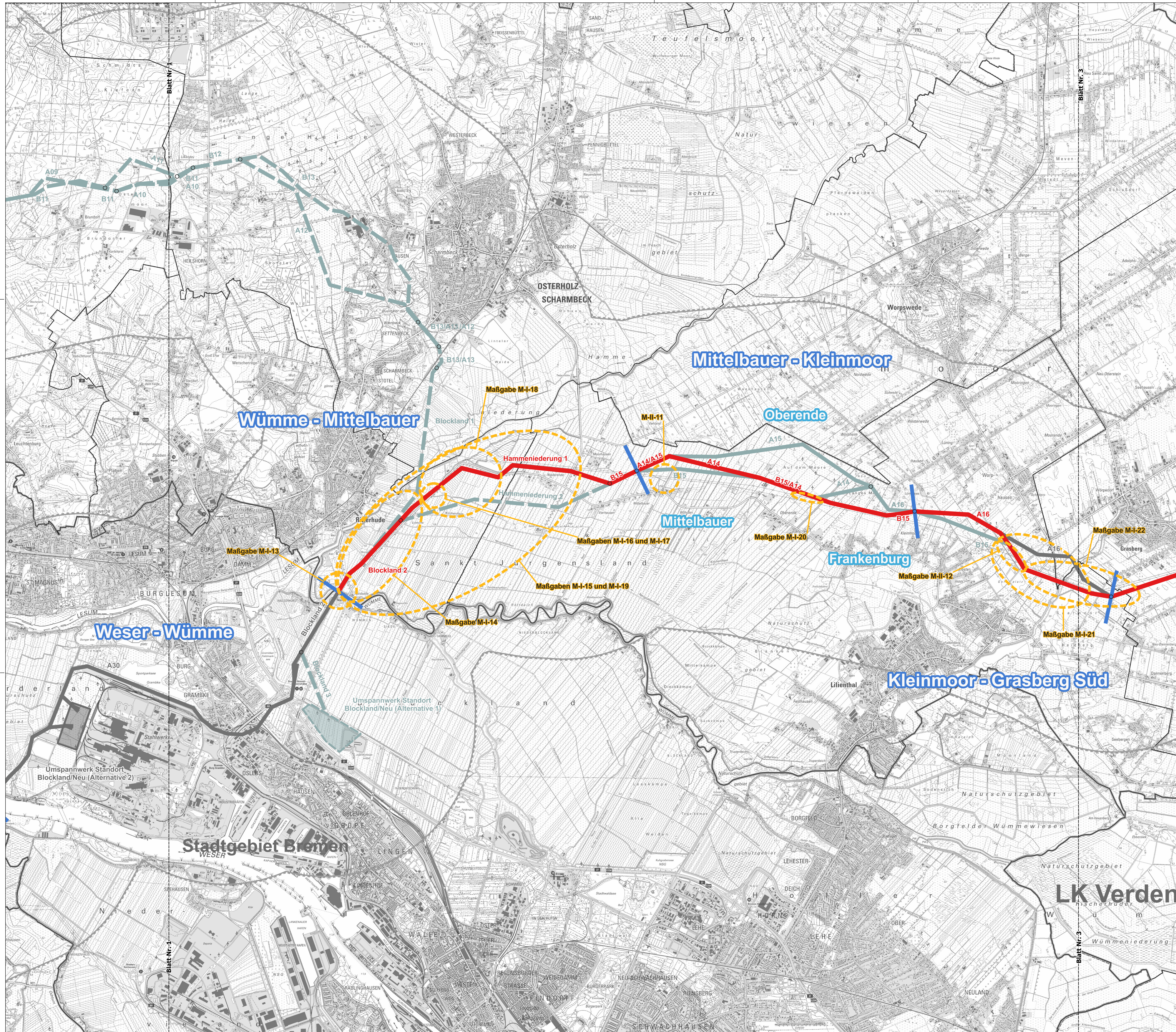
Blattübersicht des Kartenlayouts 1: 500.000



Amt für regionale Landesentwicklung Lüneburg

Auf der Hude 2
21339 Lüneburg

Projekt	Anlagen-Nr. 1	Blatt-Nr. 1 / 3
Raumordnungsverfahren 380-kV-Leitung Conneforde – Sottrum (BBPIG-Vorhaben Nr. 56/ NEP-Projekt Nr. 119), Abschnitt Eilsfleth_West – Sottrum	Zeichungsinhalt Anlage 1 Landesplanerisch festgestellte Trasse mit landesplanerisch festgestellten Umspannwerk-Standorten	
02.10.2024		



Landesplanerisch festgestellte Trasse und landesplanerisch festgestellte Umspannwerk-Standorte

- landesplanerisch festgestellte Trasse mit Abschnitts-Nr.
- landesplanerisch festgestellte Umspannwerk-Standorte Sottrum 1 und Sottrum 2

- Maßgaben**
- Maßgabe mit der jeweiligen Maßgaben-Nr.

- Untersuchte räumliche Alternativen**
- Trassenalternative mit Nr.
 - Umspannwerk-Standortalternativen Sottrum 3 und Sottrum 4
 - Vorzugstrasse der TenneT TSO GmbH, soweit nicht durch die landesplanerisch festgestellte Trasse überlagert
 - Umspannwerk Vorzugsstandort Blockland/Neu (Alternative 2)

- Vorausgeschiedene und abgeschichtete Alternativen**
- Trassenalternative mit Nr.
 - Umspannwerk-Standort Blockland/Neu (Alternative 1)

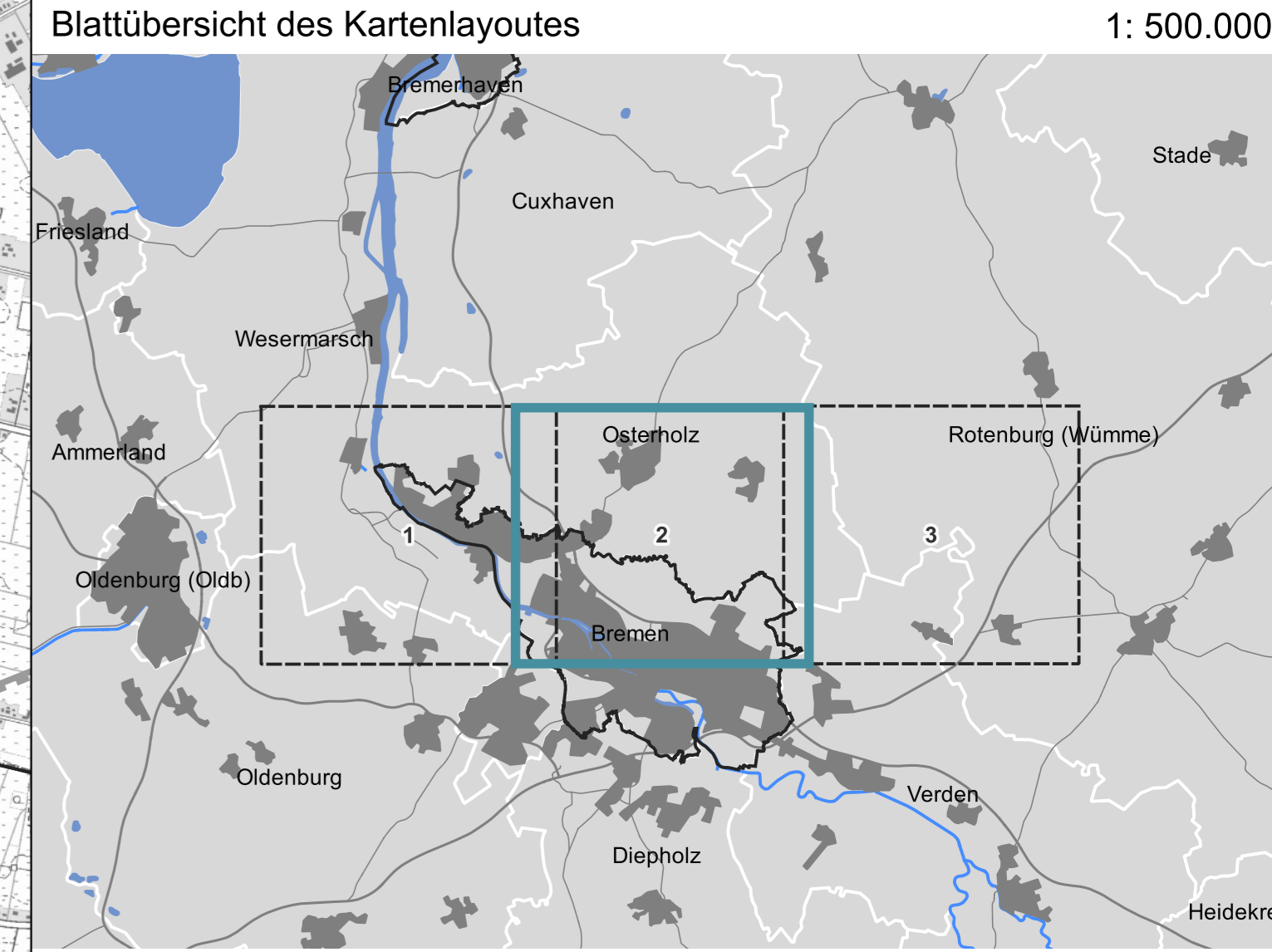
- Grenzen**
- Grenze des Untersuchungsraums
 - Grenze der Trassenabschnitte mit Bezeichnung
 - Grenze der Trassensegmente
 - text Bezeichnung der Teilabschnitte in den Trassenabschnitten Mittelbauer - Kleinmoor und Grasberg Ost - Neu Rautendorf
 - Landkreisgrenze
 - Gemeindegrenze

- Kartenlayout**
- Rahmenlinie des Anschlussblattes
 - Aktuelles Kartenblatt

Hinweis:
In der Karte sind die einzelnen Trassensegmente mit Buchstaben/Nummern beschriftet (z.B. "A27"). Diese Beschriftung ist der Darstellungsweise in den Anlagen B, C und D der Verfahrensunterlagen entnommen.

Datenquelle:
Kartenhintergrund: Auszug aus den Geobasisdaten des Landesamtes für Geoinformation und Landesvermessung Niedersachsen, © 2024 Landesamt für Geoinformation und Landesvermessung Niedersachsen (LGLN)

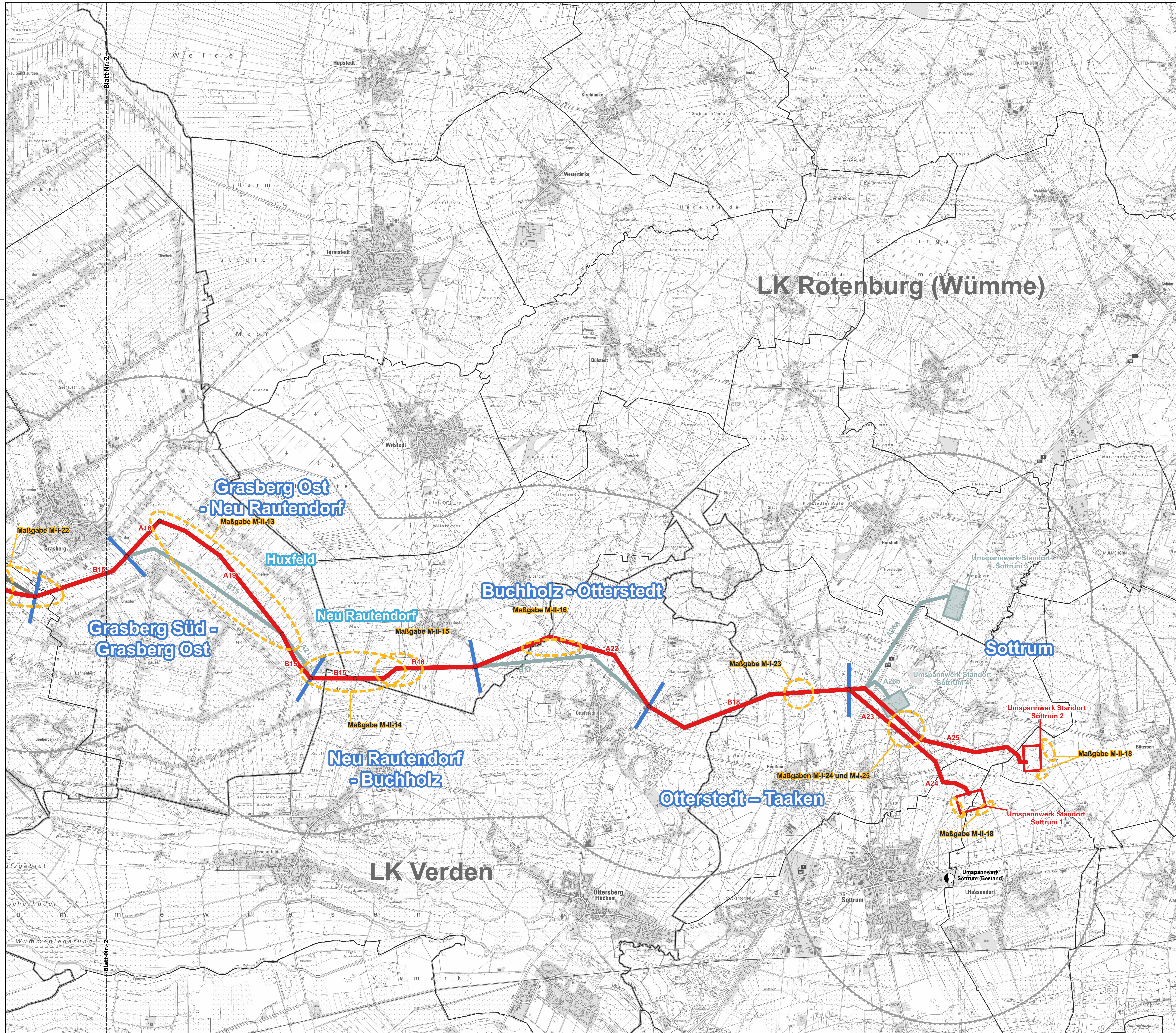
Administrative Grenzen: Auszug aus den Geobasisdaten des Landesamtes für Geoinformation und Landesvermessung Niedersachsen, © 2023 Landesamt für Geoinformation und Landesvermessung Niedersachsen (LGLN)



Amt für regionale Landesentwicklung Lüneburg
Auf der Hude 2
21339 Lüneburg

Projekt	Anlagen-Nr. 1	Blatt-Nr. 2 / 3
Raumordnungsverfahren 380-kV-Leitung Conneforde – Sottrum (BBPIG-Vorhaben Nr. 56/ NEP-Projekt Nr. 119), Abschnitt Elsfleth_West – Sottrum	Anlage 1 Landesplanerisch festgestellte Trasse mit landesplanerisch festgestellten Umspannwerk-Standorten	
02.10.2024		

Maßstabsleiste Maßstab Blattgröße
 0 500 1.000 1.500 m 1:25.000 DIN A0



Landesplanerisch festgestellte Trasse und landesplanerisch festgestellte Umspannwerk-Standorte

- landesplanerisch festgestellte Trasse mit Abschnitts-Nr.
- landesplanerisch festgestellte Umspannwerk-Standorte Sottrum 1 und Sottrum 2

Maßgaben

- Maßgabe mit der jeweiligen Maßgaben-Nr.

Untersuchte räumliche Alternativen

- Trassenalternative mit Nr.
- Umspannwerk-Standortalternativen Sottrum 3 und Sottrum 4
- Vorzugsstrasse det TenneT TSO GmbH, soweit nicht durch die landesplanerisch festgestellte Trasse überlagert
- Umspannwerk Vorzugsstandort Blockland/Neu (Alternative 2)

Vorausgeschiedene und abgeschichtete Alternativen

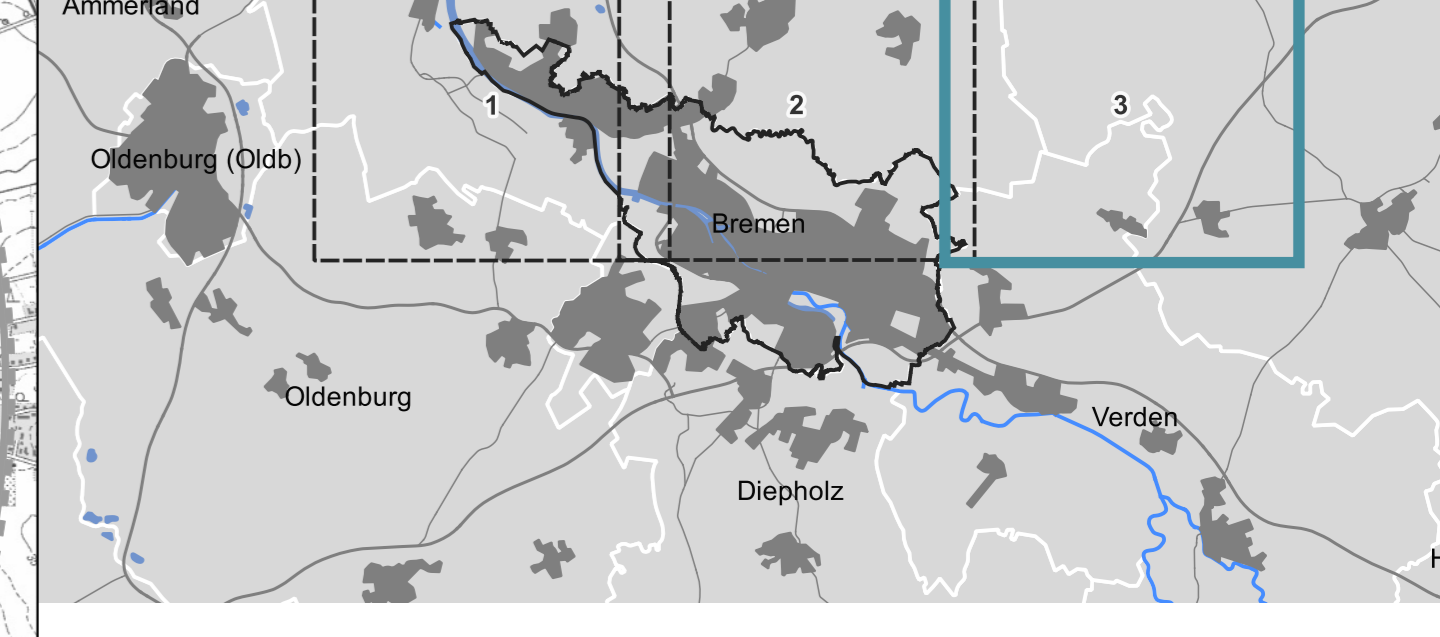
- Trassenalternative mit Nr.
- Umspannwerk-Standort Blockland/Neu (Alternative 1)

Grenzen

- Grenze des Untersuchungsraums
- Grenze der Trassenabschnitte mit Bezeichnung
- Grenze der Trassensegmente
- text Bezeichnung der Teilabschnitte in den Trassenabschnitten Mittelbauer - Kleinmoor und Grasberg Ost - Neu Rautendorf
- Landkreisgrenze
- Gemeindegrenze

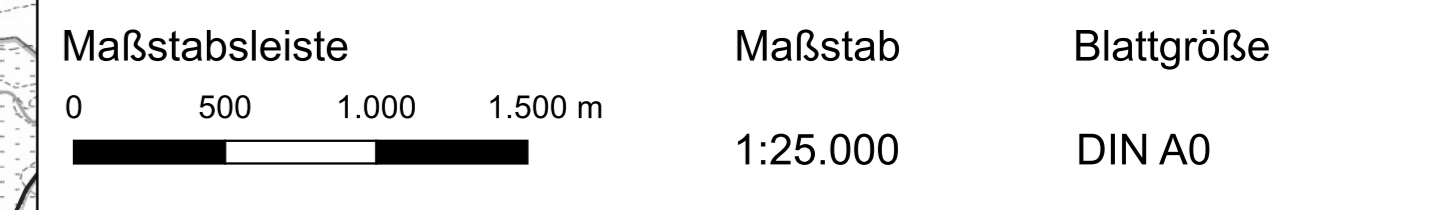
Kartenlayout

- Rahmenlinie des Anschlussblattes
- Aktuelles Kartenblatt



Amt für regionale Landesentwicklung Lüneburg
Auf der Hude 2
21339 Lüneburg

Projekt	Anlagen-Nr. 1	Blatt-Nr. 3 / 3
Raumordnungsverfahren 380-kV-Leitung Conneforde – Sottrum (BBPIG-Vorhaben Nr. 56/ NEP-Projekt Nr. 119), Abschnitt Elsfleth_West – Sottrum	Zeichungsinhalt Anlage 1 Landesplanerisch festgestellte Trasse mit landesplanerisch festgestellten Umspannwerk-Standorten	
02.10.2024		



Hinweis:
In der Karte sind die einzelnen Trassensegmente mit Buchstaben/Nummern beschriftet (z.B. "A27"). Diese Beschriftung ist der Darstellungsweise in den Anlagen B, C und D der Verfahrensunterlagen entnommen.
Datenquelle:
Kartenhintergrund: Auszug aus den Geobasisdaten des Landesamtes für Geoinformation und Landesvermessung Niedersachsen, © 2024 Landesamt für Geoinformation und Landesvermessung Niedersachsen (GLN)
Administrative Grenzen: Auszug aus den Geobasisdaten des Landesamtes für Geoinformation und Landesvermessung Niedersachsen, © 2023 Landesamt für Geoinformation und Landesvermessung Niedersachsen (GLN)