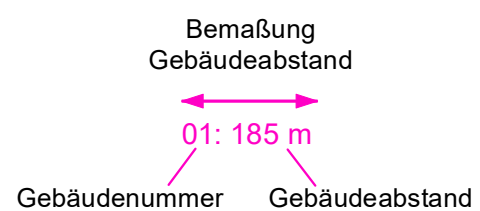


Landkreis: Osterholz

Gemeinde: Lilienthal



Techn. Referenz



Auftraggeber



erstellt von

WeK

geprüft von

BuM

Erstelldatum

04.04.2023

Maßstab

1 : 5.000

Projekt

380-kV-Leitung Conneforde-Sottrum (BBPIG-Vorhaben Nr. 56)  
Hier: Maßnahme M535 Elsfleth\_West-Sottrum

Titel

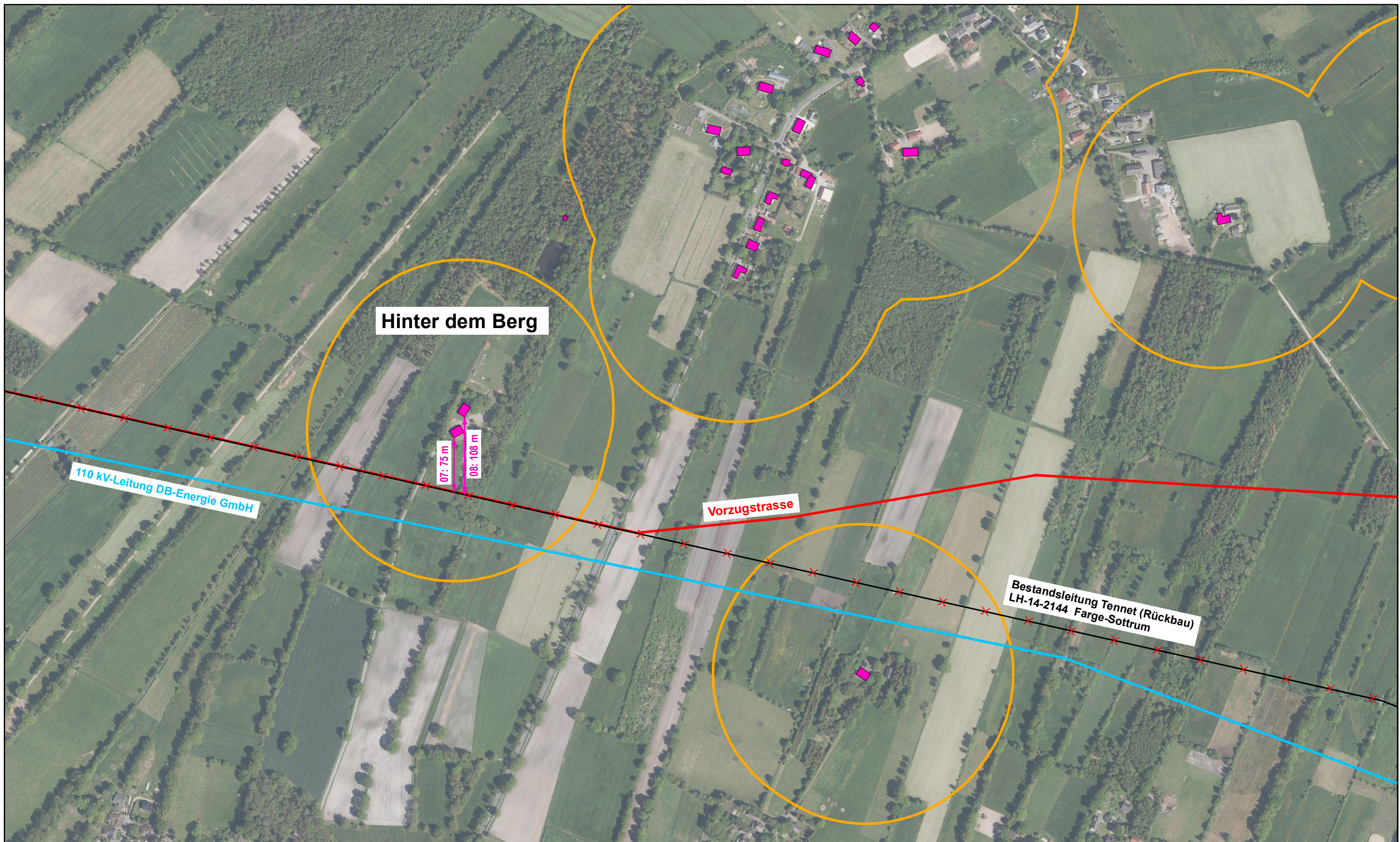
Lageplan - Wohnumfeldschutz  
Engstelle Nummer 1 (Niederende)

Anhang

29

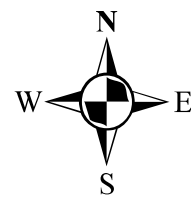
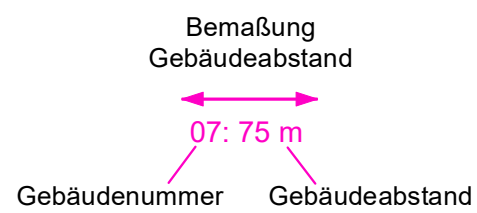
Blatt

1/3



Landkreis: Osterholz

Gemeinde: Lilienthal



Techn. Referenz



Auftraggeber



erstellt von

WeK

geprüft von

BuM

Erstelldatum

01.06.2023

Maßstab

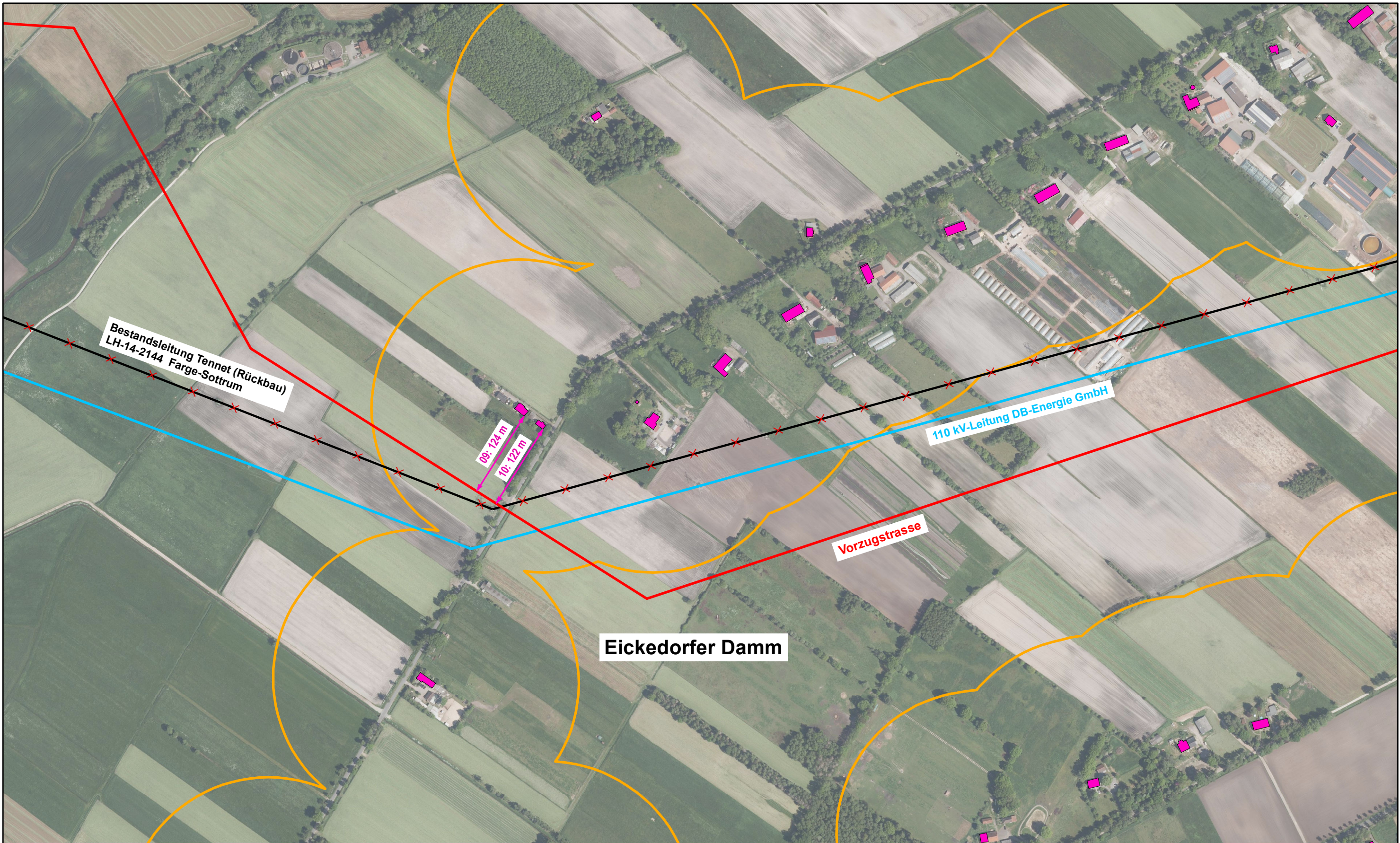
1 : 5.000

Projekt  
380-kV-Leitung Conneforde-Sottrum (BBPIG-Vorhaben Nr. 56)  
Hier: Maßnahme M535 Elsfleth\_West-Sottrum

Titel  
Lageplan - Wohnumfeldschutz  
Engstelle Nummer 2 (Hinter dem Berg)

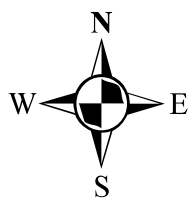
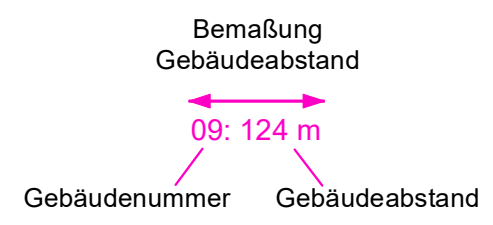
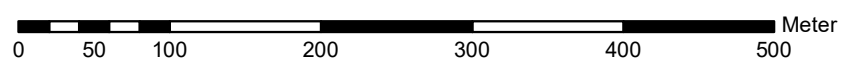
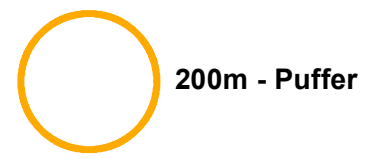
Anhang  
29

Blatt  
2/3



**Eickedorfer Damm**

**Landkreis: Osterholz**  
**Gemeinde: Lilienthal / Grasberg**



Techn. Referenz  

 BAADER KONZEPT

Auftraggeber

erstellt von  
 WeK

geprüft von  
 BuM

Erstelldatum  
 04.04.2023

Maßstab  
 1 : 5.000

Projekt  
 380-kV-Leitung Conneforde-Sottrum (BBPIG-Vorhaben Nr. 56)  
 Hier: Maßnahme M535 Elsfleth\_West-Sottrum

Titel  
 Lageplan - Wohnumfeldschutz  
 Engstelle Nummer 3 (Eickedorfer Damm)

Anhang  
 29

Blatt  
 3/3