

003
CP - WA160-50.00
DA/ (4.60m, 130kg)

-315,50-

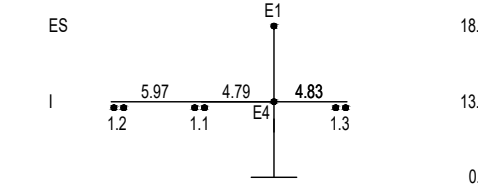
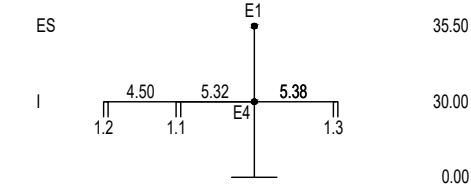
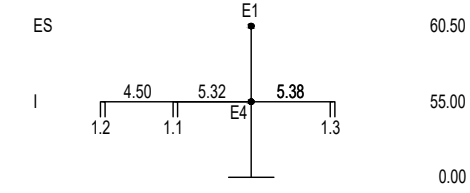
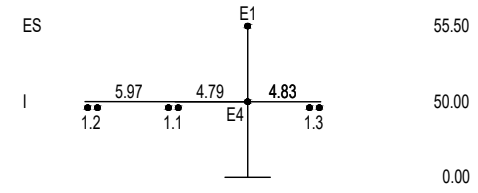
004
CP - T-55.00
DHQ (3,10m, 70kg)

-295,00-

005
CP - T-30.00
DHQ (3,10m, 70kg)

-186,95-

006
CP - WA140-13.00
DA/ (4.60m, 130kg)

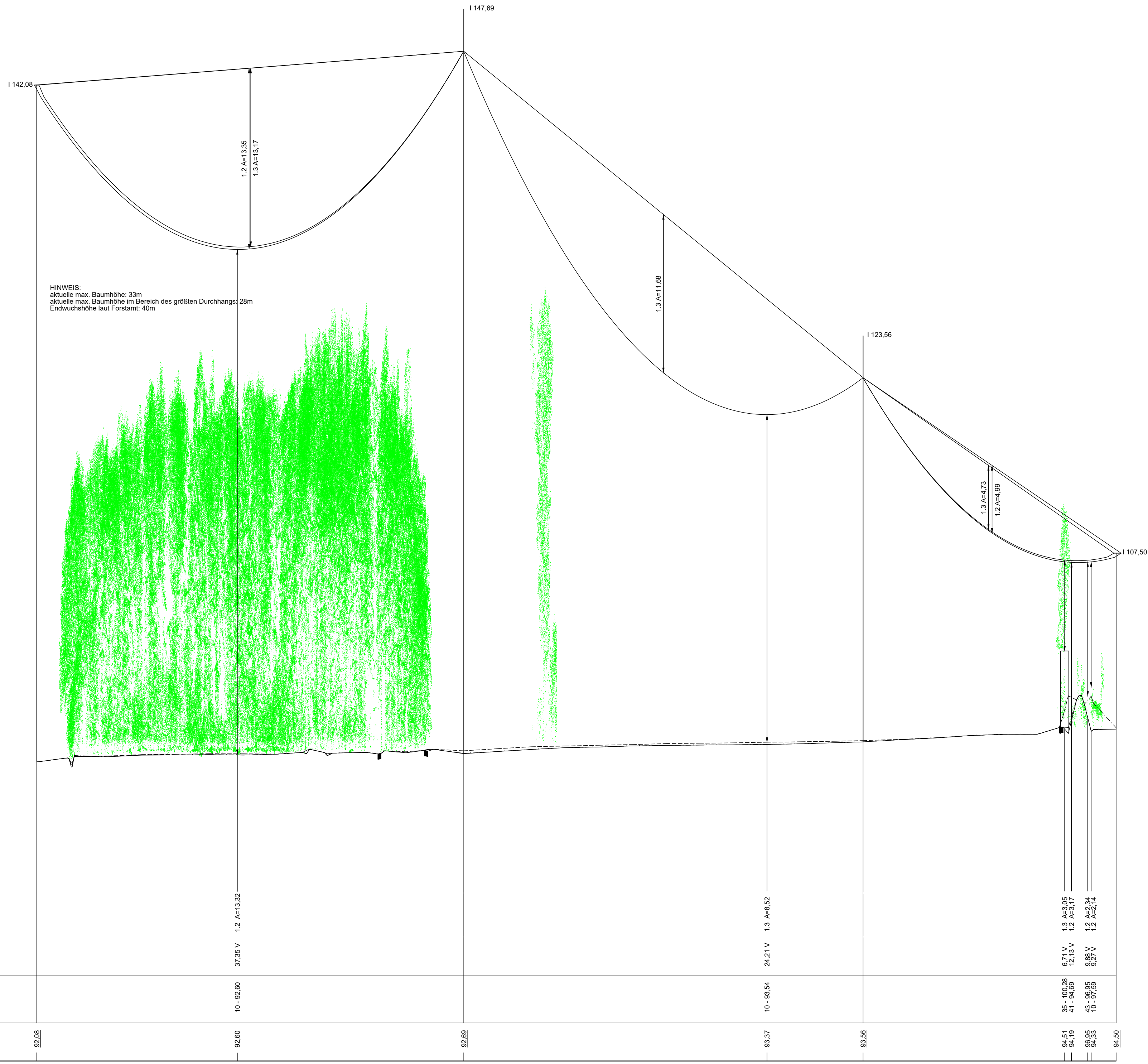


003/5.4

003/2.6A 003/2.6B

004/5.4

005/2.6 005/1.2

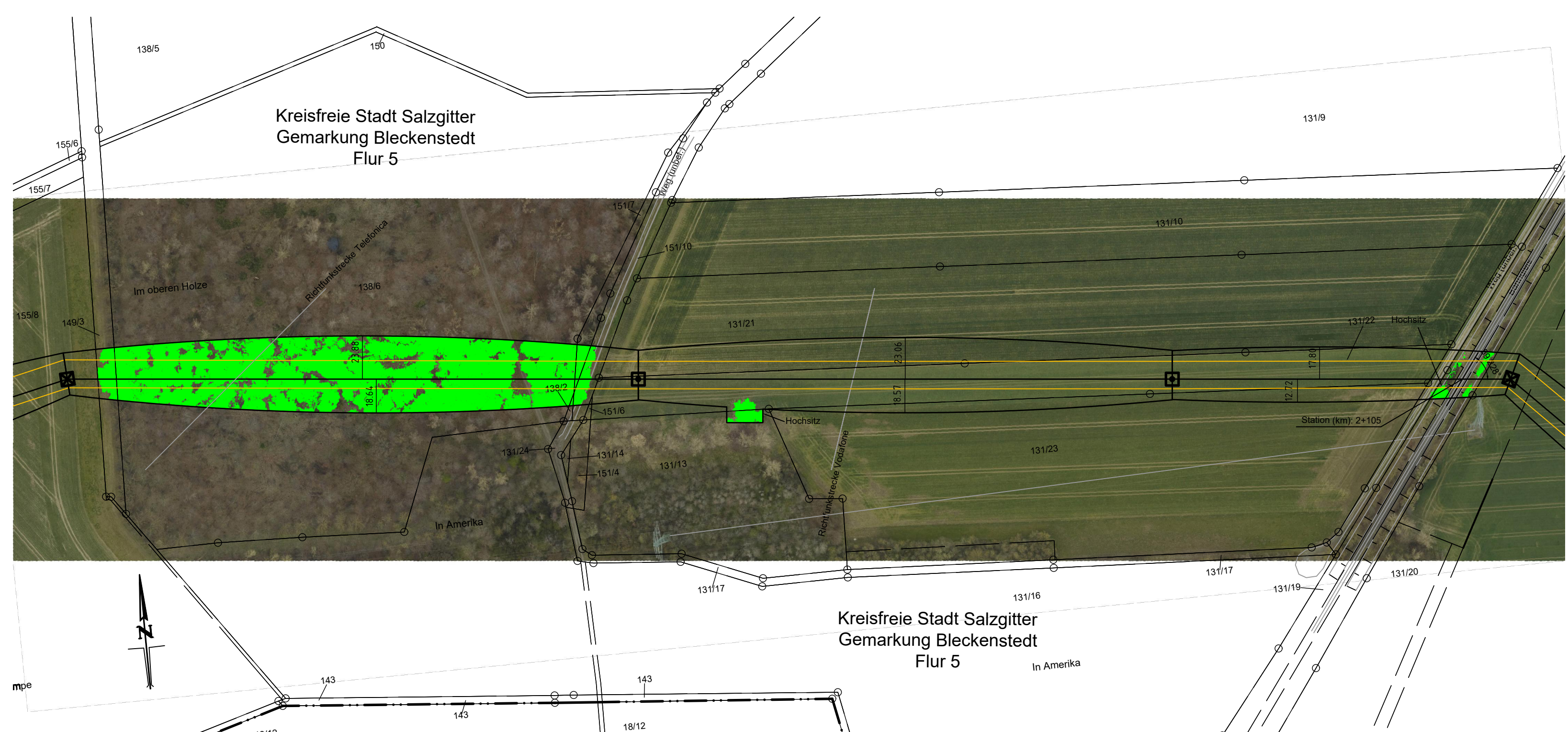


HINWEIS:
aktuelle max. Baumhöhe: 33m
aktuelle max. Baumhöhe im Bereich des größten Durchhangs: 28m
Endwuchshöhe laut Forstamt: 62m

- Objekttyp-Liste
- 10 Gelände
 - 11 Steilhang, Felsen
 - 20 Vegetation ab 1m2m
 - 30 Gebäude > 15' DN
 - 31 Gebäude < 15' DN
 - 32 Gebäude mit Sonderdach
 - 33 Sonderbauwerke
 - 34 Antennen, Stützschutz
 - 35 Sonderobjekte (Hochstz, Ausleger...)
 - 36 Bommelanlage
 - 37 Tankstelle
 - 40 Straße
 - 41 Weg (unbefestigter Weg)
 - 42 Straßenmöbel (Ampel, Lampen, Schilder...)
 - 43 Schienenwege
 - 44 Oberleitung, Seilbahn
 - 45 Wasserstraße
 - 50 Spiel- und Sportflächen
 - 51 Wasserflächen (Badesee, Freibad...)
 - 52 Feste Sporteinrichtungen
 - 53 Segelbooten
 - 54 Fanggraben
 - 60 Mast Projektierung
 - 61 Seile Projektierung
 - 62 Mast Fremdleitung
 - 63 Seile Fremdleitung
 - 64 Produktleistung

Seitliche Überhöhung:
links der Leitungsachse
rechts der Leitungsachse
unter den aufliegenden Leitersäulen aufgenommen

Lauffall-Liste	x-y-Phase	Durchhang	A-F=Lauffall	V-vertikal	H=horizontal	R=raumlich	Objekttyp - NN+Höhe	Geländehöhe
A) Tmax		12	A=13,32	37,35V	24,21V	1,3	A=8,52	92,00
B) 40°C								92,00
C) 40°C+Wind								92,00
D) -5°C+is								92,00
E) -5°C+u.z.								92,00
F) -5°C								92,00
G) 60°C+Wind								92,00



Anlage 8.1
Blatt 2/5

Provisorische 220-kV-Leitung
UW Hallendorf - UW Bleckenstedt/Süd
LH-10-3046-Provisorien

Längenprofil

Mast Nr. 003 - Mast Nr. 006

System Phase	Seilart UN (in kV)	Bü Art	Seiltyp und Querschnitt	Seilnorm und Ausgabedatum	Tmax MZS (Soft) (in °C) (in N/mm²)
1.1-1.3	220	2H	264-AL1/34-ST1A	DIN EN 50182/12.01	80 38,0
E1	ESLK	1	OPGW-DSBB 1x48 SMF (122-AL3/61-A20SA-13,4)	EN 60794-4	40 48,0
E4	ESLK	1	OPGW-DSBB 1x48 SMF (122-AL3/61-A20SA-13,4)	EN 60794-4	40 48,0

Quellenvermerk: Auszug aus dem Geobasisdaten der Niedersächsischen Vermessungs- und Katasterverwaltung © 2021

Planfeststellungsunterlage

Aufgestellt: 15.05.2023
Bayreuth, den 17.10.2022
TenneT TSO GmbH
i.v. *E. P. ...* i.v. *G. ...*

Maßstab: Länge: 1:2000, Höhe: 1:200
Einheit: Meter

Datum	Name
Bearb.: 17.10.2022	Lasch T.
Gepr.: 17.10.2022	Baite
Norm.: DIN EN 50341-2-4:2019-09	
Lasten: Einzone 1, Windlastzone 2	
gf: 9,81m/s²	

Zust. Änderung Datum Name