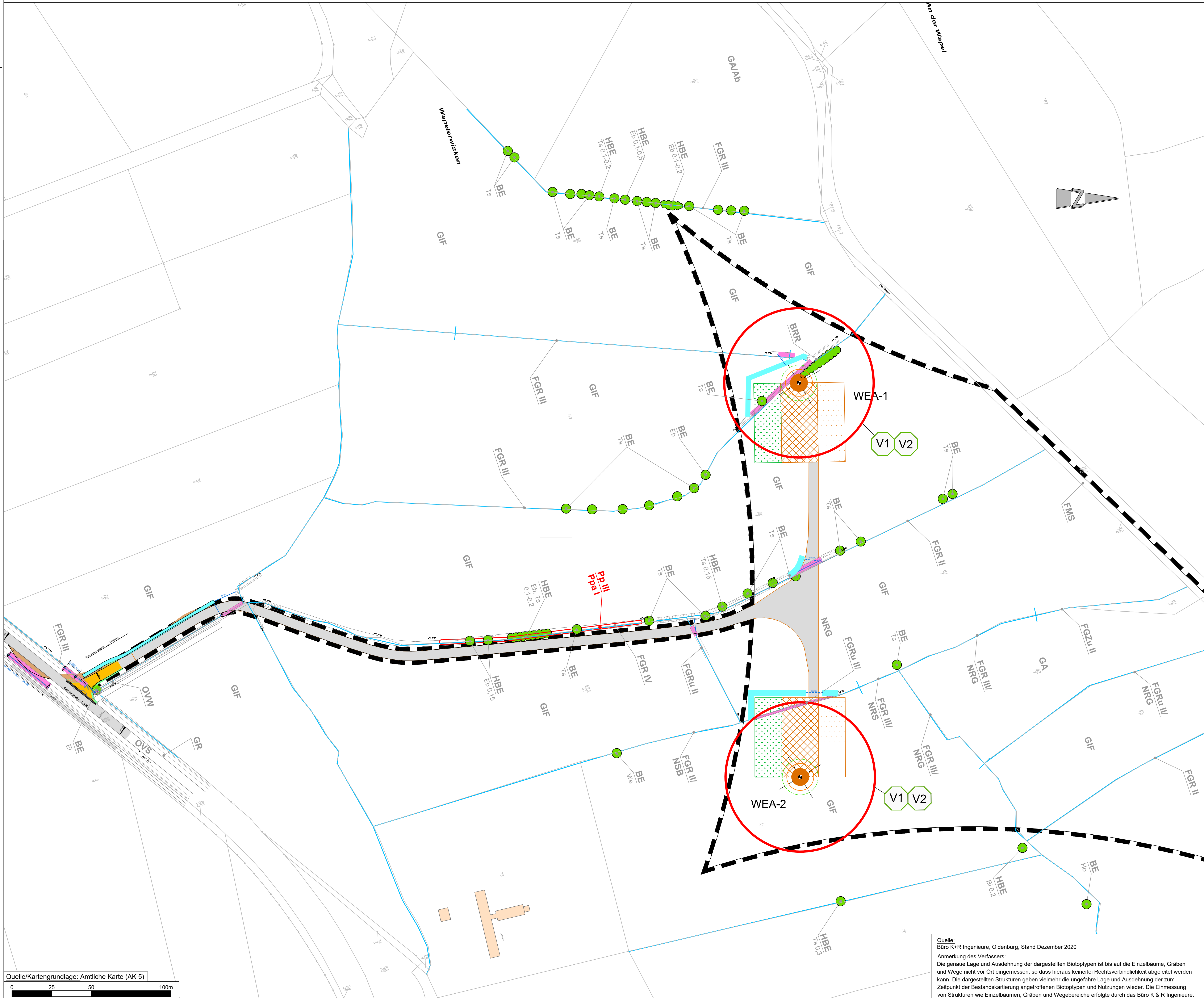


Windkonzept Projektentwicklungs GmbH & Co.KG

Landschaftspflegerischer Begleitplan zum wasserrechtlichen Erlaubnisverfahren nach § 8 Wasserhaushaltsgesetz für die Wasserhaltung im Bereich des Windparks „Wapeldorf - Nord“

Maßnahmen- und Konfliktplan mit Bestand



Planzeichenerklärung

- Geltungsbereich des vorhabenbezogenen Bebauungsplanes Nr. 11
- Einzelbaum, Einzelstrauch
- Gehölze
- Montagefläche (temporär)
- Lagerfläche (temporär)
- Baugrube
- Fundament
- WEA-Standort
- Lagerfläche (temporär)
- Kranstellfläche
- Schotterfläche dauerhaft
- Schotterfläche temporär (nur in Bauphase)
- Überschwembereich
- geplante Durchlässe
- Verlust von Gräben (Verfüllungen, Verrohrungen)
- Fließrichtung
- Absenkrichter (r = 47 m)
- Grabenneubau

Vermeidungs- / Minimierungsmaßnahmen

- V1** Jahreszeitliche Beschränkung Baufeldfreimachung
- V2** Anwendung des Bodenschutzkonzepts

Biotypen (Stand 05/2016)

- Biotypenkürzel nach „Kartierschlüssel für Biotypen in Niedersachsen“ (DRACHENFELS 2020)
- Gebüsche und Gehölzbestände**
 BRR Rubus-/Lianengestrüpp
 HBE Sonstiger Einzelbaum / Baumgruppe
 BE Einzelstrauch
- § geschützter Biotyp nach § 22 Abs. 3 NAGBNatSchG
- Binnengewässer**
 FGR Nährstoffreicher Graben
 FCZ Sonstiger vegetationsarmer Graben
 FMS Mäßig ausgebauter Tiefenbach mit Sandsubstrat
 Zusätze:
 u = unbeständig, zeitweilig trockenfallend
 II - IV = Wertstufen gem. DRACHENFELS 2012/2018
 II = von allgemeiner bis geringer Bedeutung,
 III = von allgemeiner Bedeutung,
 IV = von besonderer bis allgemeiner Bedeutung

Gehölzfreie Biotope der Sümpfe und Niedermoore

- NSB Binsen- und Simsenried nährstoffreicher Standorte
 NRS Schilf-Landröhricht
 NRG Rohrglanzgras-Landröhricht

Grünland

- GA Grünland-Einsaat
 GIF Sonstiges feuchtes Intensivgrünland

Acker und Gartenbaubiotope

- A Acker
 Zusätze:
 b = Brache
 GR Scherrasen

Gebäude-, Verkehrs- und Industrieflächen

- OVS Straße
 OVW Weg

Abkürzungen für Gehölzarten

Bi	Birke	<i>Betula</i> spp.
Eb	Eberesche	<i>Sorbus aucuparia</i>
Ei	Stiel-Eiche	<i>Quercus robur</i>
Ho	Schwarzer Holunder	<i>Sambucus nigra</i>
Ts	Späte Traubenkirsche	<i>Prunus serotina</i>
We	Weide	<i>Salix</i> spp.

Windkonzept Projektentwicklungs GmbH & Co.KG

Landschaftspflegerischer Begleitplan zum wasserrechtlichen Erlaubnisverfahren nach § 8 Wasserhaushaltsgesetz für die Wasserhaltung im Bereich des Windparks „Wapeldorf - Nord“

Planart: **Maßnahmen- und Konfliktplan mit Bestand**

Maßstab: 1 : 1.000	Projekt: 16-2260	Plan-Nr.: 1	Bearbeitet:	10/2020	Mallek / Bode
			Gezeichnet:	10/2020	Krause
			Geprüft:	10/2020	Bode

Diekmann • Mosebach & Partner
 Regionalplanung • Stadt- und Landschaftsplanung • Entwicklungs- und Projektmanagement
 Oldenburger Straße 86 26180 Rastede Tel. (04402) 91 16 30 Fax 91 16 40

Quelle/Kartengrundlage: Amtliche Karte (AK 5)
 0 25 50 100m

Quelle:
 Büro K+R Ingenieure, Oldenburg, Stand Dezember 2020
 Anmerkung des Verfassers:
 Die genaue Lage und Ausdehnung der dargestellten Biotypen ist bis auf die Einzelbäume, Gräben und Wege nicht vor Ort eingemessen, so dass hieraus keinerlei Rechtsverbindlichkeit abgeleitet werden kann. Die dargestellten Strukturen geben vielmehr die ungefähre Lage und Ausdehnung der zum Zeitpunkt der Bestandskartierung angefallenen Biotypen und Nutzungen wieder. Die Einmessung von Strukturen wie Einzelbäumen, Gräben und Wegebereichen erfolgte durch das Büro K & R Ingenieure.