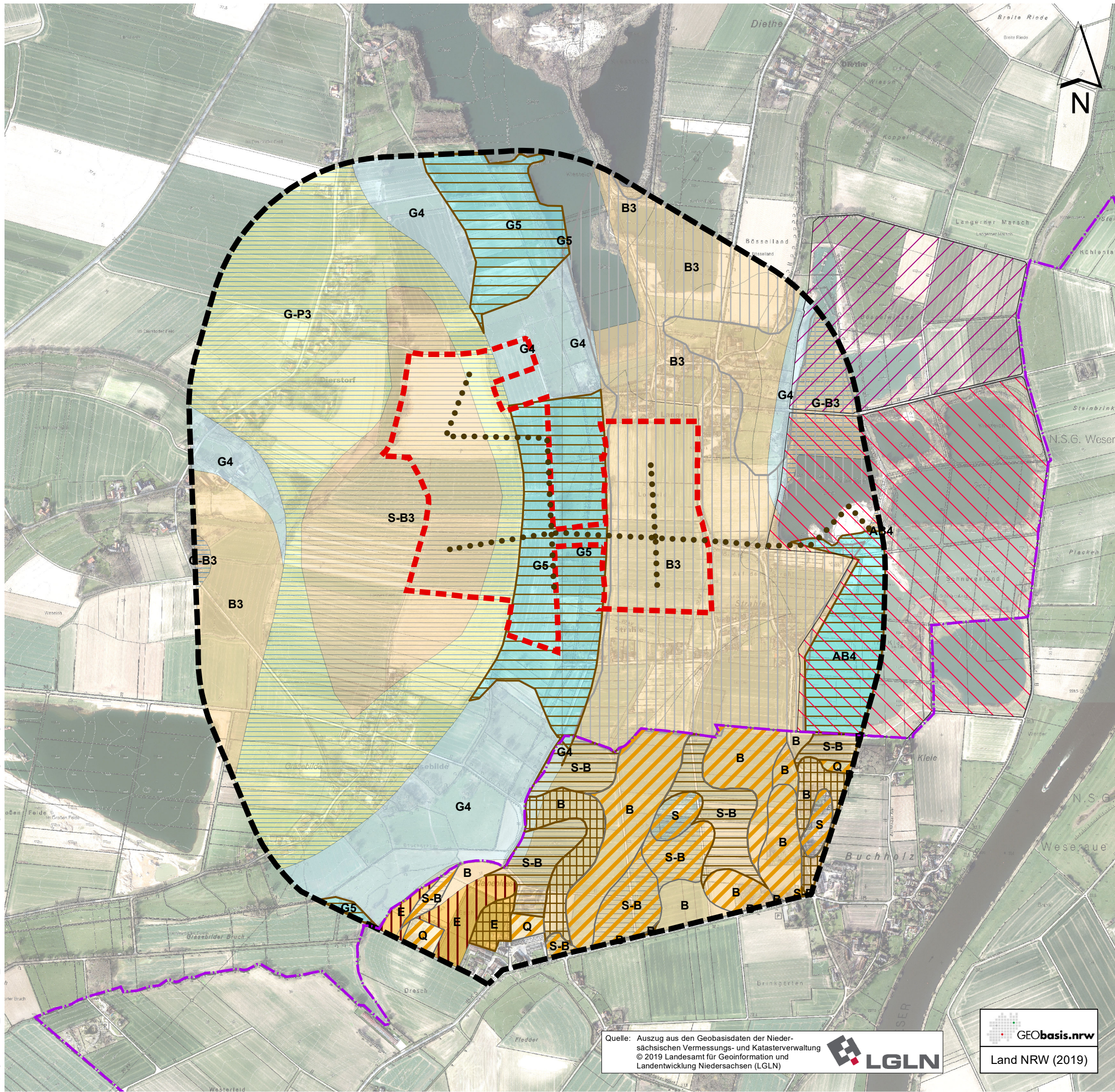


S:\projekte\4000_5000\4400_4500\4462\04 GIS\01 mxd\03 Antrag\Kartenanlagen\Anlage 4-4 Boden.mxd



Planung

- Untersuchungsgebiet
- Plangebiet
- Bandstraße

Bodentypen^{1,2}

- | | | | |
|------|---------------------------------------|------|---|
| AB4 | Tiefe Vega | B3 | Mittlere Braunerde |
| G-B3 | Mittlere Gley-Braunerde | G-P3 | Mittlerer Gley-Podsol |
| G4 | Tiefer Gley | G5 | Sehr tiefer Gley |
| S-B3 | Mittlere Pseudogley-Braunerde | B | Braunerden |
| E | Plaggenesche mit Hortisol und Rigosol | S-B | Pseudogley-Braunerden |
| S | Pseudogleye | Q | Syrosem, Ranker und andere gering entwickelte Böden |

Schutzwürdige Böden^{1,2}

- Plaggenesche und andere Archive der Kulturgeschichte, hohe Funktionserfüllung
- Böden mit natürlicher Bodenfruchtbarkeit, sehr hohe Funktionserfüllung
- Böden mit natürlicher Bodenfruchtbarkeit, hohe Funktionserfüllung
- Böden mit großem Wasserrückhaltevermögen im 2-Meter-Raum (Kühlfunktion, Wasserhaushalt), hohe Funktionserfüllung
- Böden mit hoher natürlicher Bodenfruchtbarkeit
- Plaggenesch (LBEG 2019b) (kein schutzwürdiger Boden nach LBEG 2019a)

Sonstiges

- Laufender Abgrabungsbereich
- Abbaustätten Weserkieswerk Meyer
- Landesgrenze

Quellen

- ¹ LBEG (2019a)
- ² GD NRW (2019)

Weserkieswerk Meyer Erweiterung West

Auftraggeber: **HELMUT MEYER OHG**
Grundrisse und Innenleben
 Helmut Meyer OHG
 Raddestorf 60
 31604 Raddestorf

Schutzgut Boden (Bestand)

Erweiterung des Kies- und Sandabbaus in den Gemarkungen Raddestorf, Huddestorf und Dietho
Erläuterungsbericht mit integriertem UVP-Bericht

Anlage 4.4

Maßstab: 1 : 10.000
 Projekt Nr.: 4462
 Plangröße: DIN A 3
 Datum: 14.08.2020
 gezeichnet: HK
 bearbeitet: Bd

KORTEMEIER BROKMANN
 LANDSCHAFTSARCHITEKTEN

Kortemeier Brokmann
 Landschaftsarchitekten GmbH
 Oststraße 92
 32051 Herford
 T +49(0)5221 9739-0
 F +49(0)5221 9739-30

geprüft: *R. Brokmann*

Quelle: Auszug aus den Geobasisdaten der Niedersächsischen Vermessungs- und Katasterverwaltung
 © 2019 Landesamt für Geoinformation und Landentwicklung Niedersachsen (LGLN)



Land NRW (2019)