

S:\projekte\4000_5000\4400_4500\4462\04 GIS\01 mxd\03 Antrag\Kartenanlagen\Anlage 4-3a Tiere Pflanzen Brutvoegel.mxd

Artenliste

Bk	Braunkehlchen
Fe	Feldsperling
Fl	Feldlerche
Frp	Flussregenpfeifer
G	Goldammer
Gg	Gartengrasmücke
Gi	Girlitz
Gr	Gartenrotschwanz
Gs	Grauschnäpper
H	Haussperling
Hä	Bluthänfling
Ki	Kiebitz
M	Mehlschwalbe
N	Nachtigall
Nt	Neuntöter
Re	Rebhuhn
Rs	Rauchschwalbe
S	Star
Sti	Stieglitz
Stk	Steinkauz
Sts	Steinschmätzer

Planung

- Untersuchungsgebiet Brutvögel
- Untersuchungsgebiet Gastvögel
- Untersuchungsgebiet Steinkauz
- Plangebiet

Brutbestand Status¹

- Brutnachweis
- Brutverdacht
- Brutzeitfeststellung

Rote Liste¹

RL D / Nds. (Tiefland West)

- RL 1 (vom Aussterben bedroht)
- RL 2 (stark gefährdet)
- RL 2 (stark gefährdet) / RL 3 (gefährdet)
- / RL 3 (gefährdet)
- RL 3 (gefährdet)
- / V (Vorwarnliste)
- V (Vorwarnliste)

Steinkauz

- Steinkauz Revier Brutnachweise (2016, 2017)

Schutzgebiete

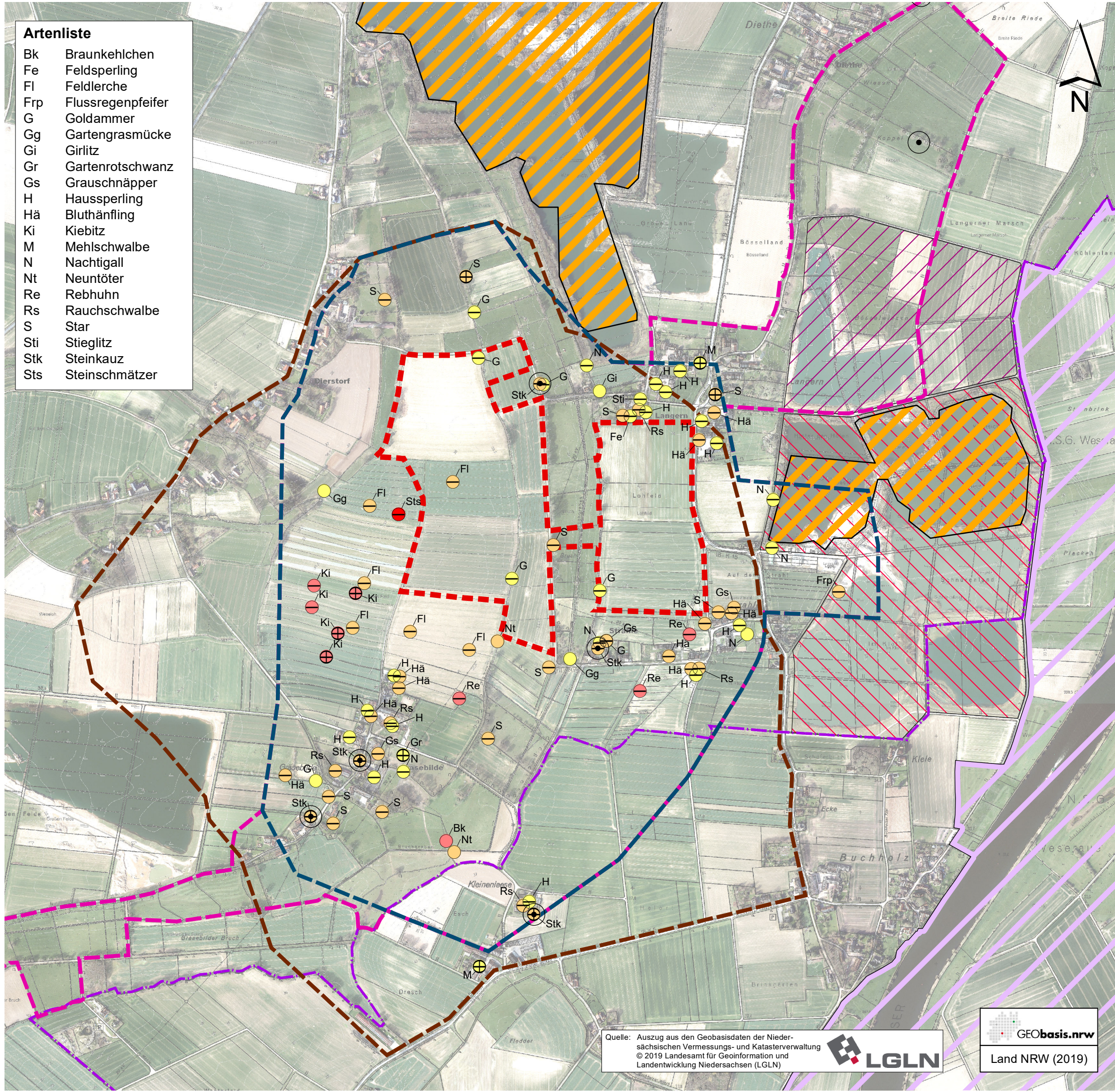
- FFH Gebiete²
- Vogelschutzgebiet LANUV³

Sonstiges

- Laufender Abgrabungsbereich
- Abbaustätten Weserkieswerk Meyer
- Landesgrenze

Quellen

¹Bohrer (2017)
²NLWKN (2019)
³IMA GDI.NRW (2019)



Quelle: Auszug aus den Geobasisdaten der Niedersächsischen Vermessungs- und Katasterverwaltung
 © 2019 Landesamt für Geoinformation und Landentwicklung Niedersachsen (LGLN)

GEObasis.nrw
 Land NRW (2019)

Weserkieswerk Meyer Erweiterung West

Auftraggeber: **HELMUT MEYER OHG**
 Helmut Meyer OHG
 Raddestorf 60
 31604 Raddestorf

Schutzgut Tiere, Pflanzen und biologische Vielfalt - Vögel (Bestand) Anlage 4.3a

Erweiterung des Kies- und Sandabbaus in den Gemarkungen Raddestorf, Huddestorf und Dietho	Maßstab: 1 : 10.000
Erläuterungsbericht mit integriertem UVP-Bericht	Projekt Nr.: 4462
	Plangröße: DIN A 3
	Datum: 14.08.2020
	gezeichnet: HK
	bearbeitet: Bd

Kortemeier Brokmann
 Landschaftsarchitekten GmbH
 Oststraße 92
 32051 Herford
 T +49(0)5221 9739-0
 F +49(0)5221 9739-30

geprüft: *R. Brokmann*