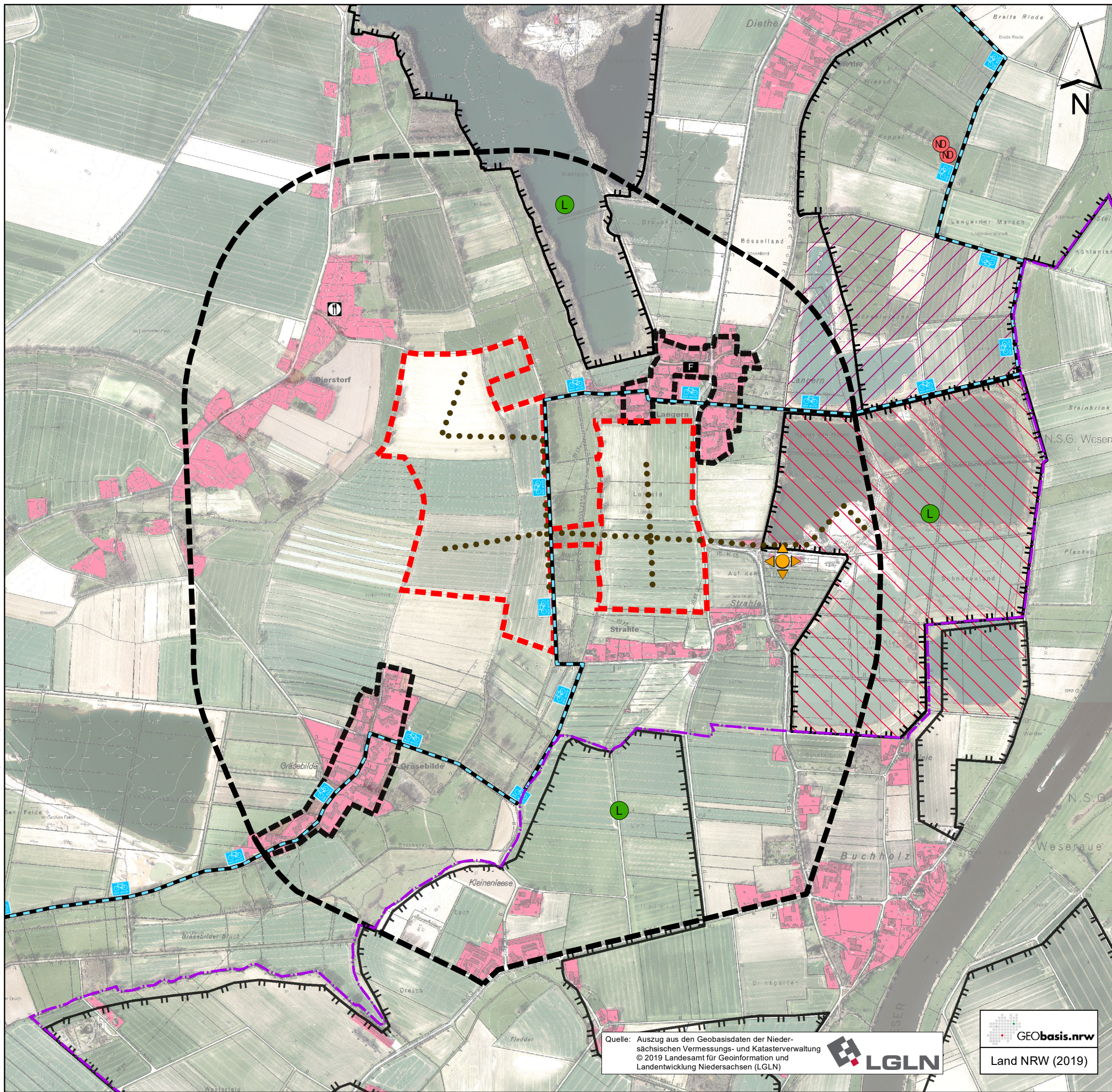


S:\projekte\4000\_5000\4400\_4500\4462\04 GIS\01 mxd\03 Antrag\Kartenanlagen\Anlage 4-2 Menschen.mxd



### Planung

- Untersuchungsgebiet
- Plangebiet
- Bandstraße

### Schutzgebiete und -Objekte (Natur)

- Naturdenkmal <sup>1</sup>
- Landschaftsschutzgebiet <sup>1,2</sup>

### Freizeit und Infrastruktur

- Radweg Meerweg <sup>3</sup>
- Café Berghorn, Dierstorf <sup>9</sup>
- Feuerwache

### Wohnbebauung

- Innenbereichssatzungen <sup>5,6</sup>
- Siedlungsflächen nach TK25 <sup>7,8</sup>

### Sonstiges

- Laufender Abgrabungsbereich
- Abbaustätten Weserkieswerk Meyer
- Kieswerk
- Landesgrenze

### Quellen

- <sup>1</sup> MU NDS (2019)
- <sup>2</sup> Bezirksregierung Detmold (1968)
- <sup>3</sup> Wikipedia (2019)
- <sup>4</sup> Mittelweser Tourismus (2019)
- <sup>5</sup> Samtgemeinde Mittelweser (2019)
- <sup>6</sup> Gemeinde Raddestorf (2009)
- <sup>7</sup> LGLN (2019)
- <sup>8</sup> Land NRW (2019)

## Weserkieswerk Meyer Erweiterung West

Auftraggeber: **HELMUT MEYER OHG**  
Grundstücke und Immobilien

Helmut Meyer OHG  
 Raddestorf 60  
 31604 Raddestorf

**Schutzgut Menschen insbesondere die menschliche Gesundheit (Bestand)**

Erweiterung des Kies- und Sandabbaus in den Gemarkungen Raddestorf, Huddestorf und Dietho

**Erläuterungsbericht mit integriertem UVP-Bericht**

**Anlage 4.2**

Maßstab:	1 : 10.000
Projekt Nr.:	4462
Plangröße:	DIN A 3
Datum:	14.08.2020
gezeichnet:	HK
bearbeitet:	Bd

**KORTEMEIER BROKMANN**  
 LANDSCHAFTSARCHITEKTEN

Kortemeier Brokmann  
 Landschaftsarchitekten GmbH  
 Oststraße 92  
 32051 Herford  
 T +49(0)5221 9739-0  
 F +49(0)5221 9739-30

geprüft:

Quelle: Auszug aus den Geobasisdaten der Niedersächsischen Vermessungs- und Katasterverwaltung  
 © 2019 Landesamt für Geoinformation und Landentwicklung Niedersachsen (LGLN)



**GEObasis.nrw**  
 Land NRW (2019)