

**BayWa r.e.**  
 19. Juni 2024

**Windpark Sievern**

Die Prüfermerkungen sind bei Errichtung / Betrieb der Anlage zu beachten.

Planinhalt: Detailplan Vollversteigerung / Kompensation

**Legende**

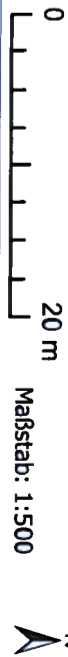
- Flurstücksgrenzen
- Vollversteigerung (Zuwegung)
- Dauerhaft beanspruchte Flächen
- Temporär beanspruchte Flächen

**Biotoptypen nach Drachentfels (2021)**

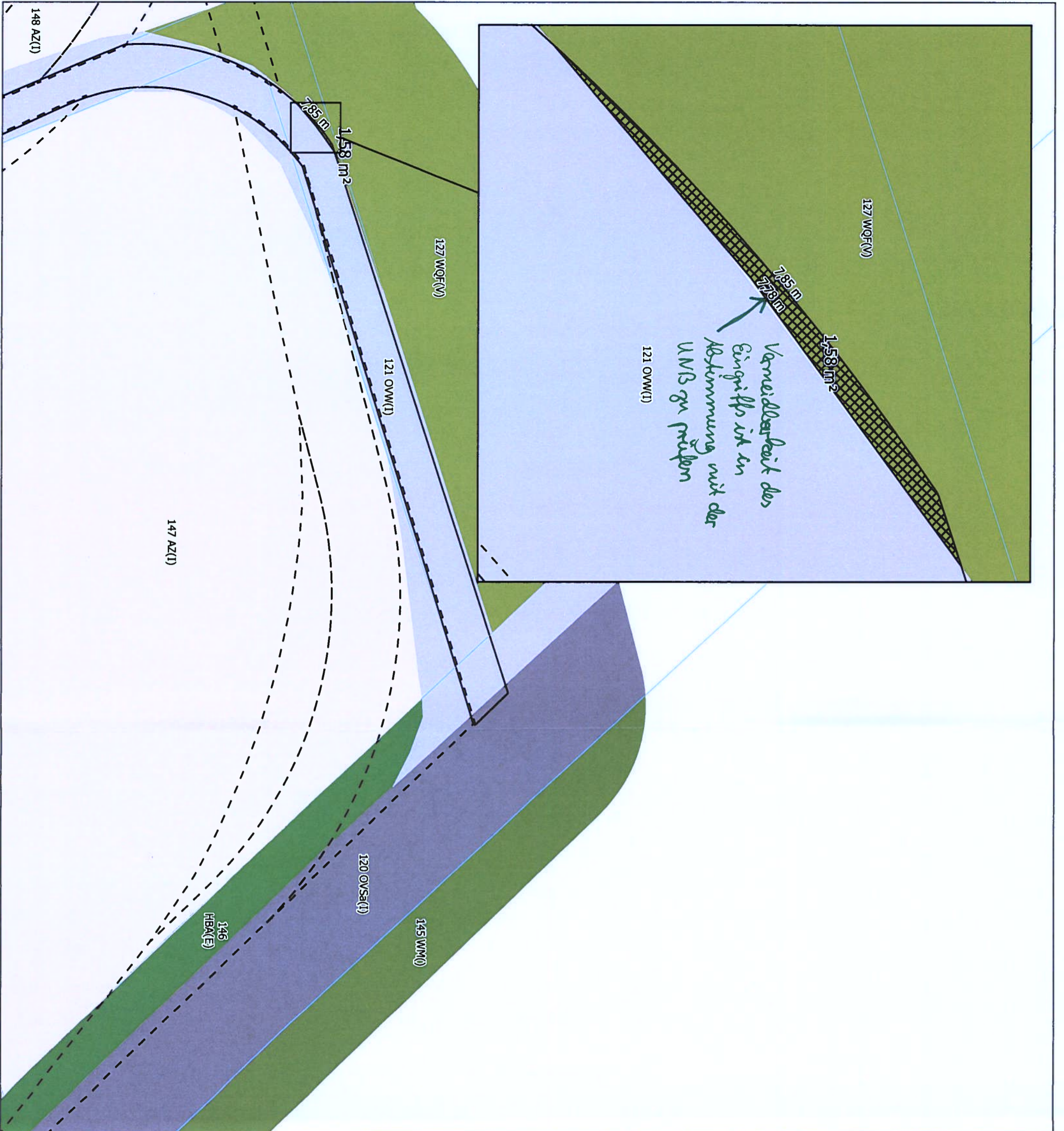
- Eichenmischwald feuchter Sandböden (WQF)
- Mesophiler Buchenwald (WM)
- Sonstiger Birken- und Kiefern-Moorwald (WVS)
- Fichtenforst (WZF)
- Feuchtbüsch nährstoffreicher Standorte (BFR)
- Allee/Baumreihe (HBA)
- Baumhecke (HFB)
- Seggen-, binsen- oder hochstaudenreicher Flutrassen (GNF)
- Strauch-Baumhecke (HFM)
- Strauchhecke (HFS)
- Weiden-Sumpfbüsch nährstoffreicher Standorte (BNR)
- sonstiges feuchtes Intensivgrünland (GIF)
- sonstiges feuchtes Extensivgrünland (GEF)
- Halbbruderale Gras- und Staudenflur feuchter Standorte (UHF)
- sonstiger vegetationsarmer Graben (FGZ)
- sonstiger Acker (AZ)
- Straße (OVS)
- Weg (OVW)
- Windkraftwerk (OKW)

Landkreis Cuxhaven  
 Amt 63  
 19. Juni 2024  
 Im Auftrag von BayWa

Planung	BayWa r.e. Wind GmbH Arabellastraße 4   81925 München 089/3839320   www.baywa-re.com
Geprüft	
Gezeichnet	jji
Kartengrundlage	ALKIS LALN
Datum	17.05.2024
Koordinatensystem	ETRS 1989 UTM Zone 32N
Papierformat	DIN A3







**Windpark Sievern**  
 MNG 02 / 2023

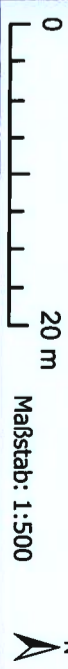
Planinhalt: Detailplan **Volversteigerung / Kompensationsmaßnahmen**  
 sind bei Errichtung / Betrieb der Anlage zu beachten.

**Legende**

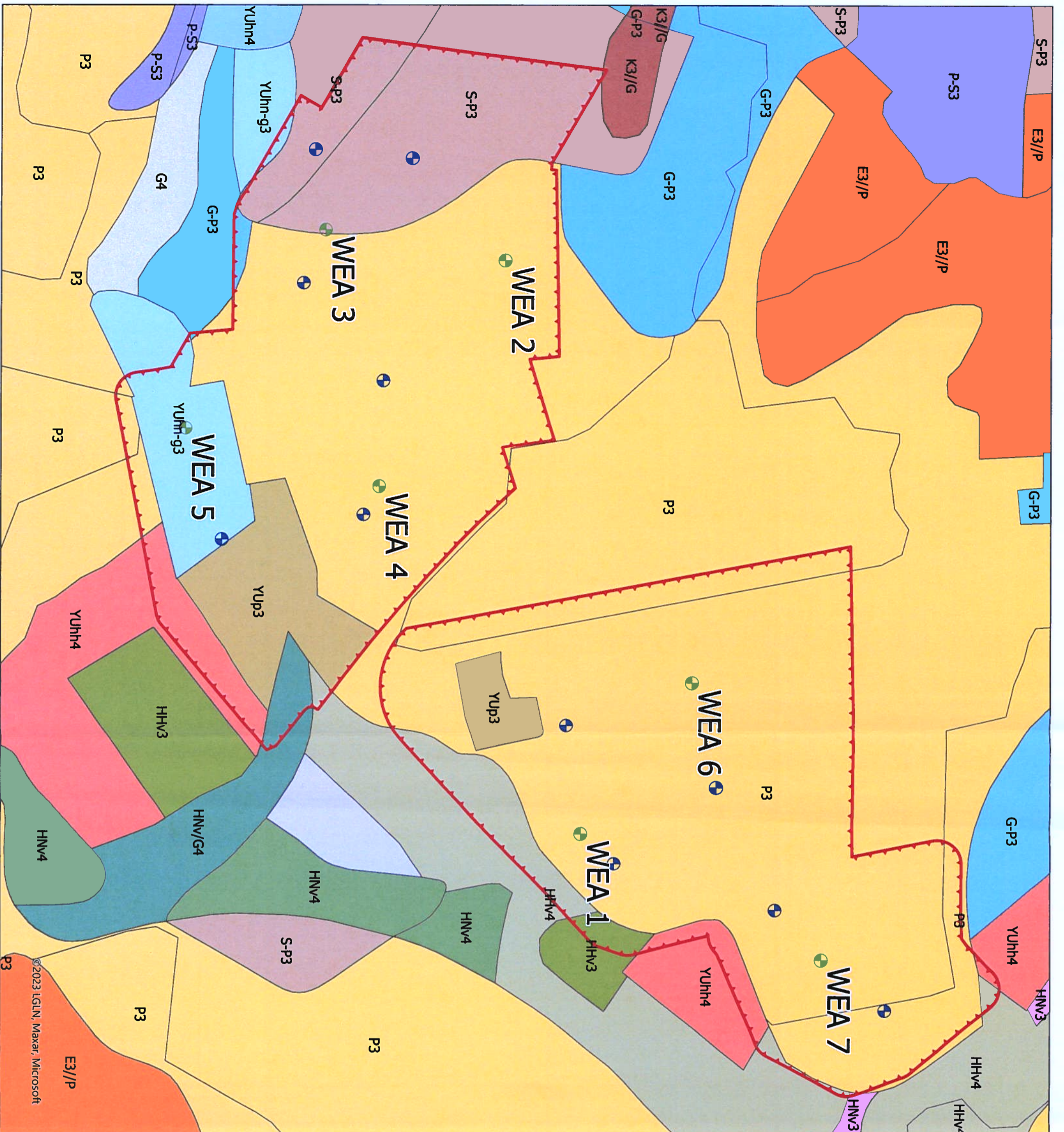
- Flurstücksgrenzen
- Vollversteigerung (Zuwegung)
- Dauerhaft beanspruchte Flächen
- Temporär beanspruchte Flächen
- Biotoptypen nach Drachenfels (2021)**
- Eichenmischwald feuchter Sandböden (WQF)
- Mesophiler Buchenwald (WM)
- Sonstiger Birken- und Kiefern-Moorwald (WWS)
- Fichtenforst (WZF)
- Feuchtbüsch nährstoffreicher Standorte (BFR)
- Alle/Baumreihe (HBA)
- Baumhecke (HFB)
- Seggen-, binsen- oder hochstaudenreicher Flutrasen (GNF)
- Strauch-Baumhecke (HFM)
- Strauchhecke (HFS)
- Weiden-Sumpfbüsch nährstoffreicher Standorte (BNR)
- sonstiges feuchtes Intensivgrünland (GITF)
- sonstiges feuchtes Extensivgrünland (GEF)
- Halbbruderale Gras- und Staudenflur feuchter Standorte (UHF)
- sonstiger vegetationsarmer Graben (FGZ)
- sonstiger Acker (AZ)
- Straße (OVS)
- Weg (OWW)
- Windkraftwerk (OKW)

*entfällt*  
*Grünbereich*  
 Landkreis Cuxhaven  
 19. Juni 2024  
 Untere Naturschutzbehörde  
 Im Auftrag *Von Bay*

Planung	BayWa r.e. Wind GmbH Arabellastraße 4   81925 München 089/3839320   www.baywa-re.com
Geprüft	
Gezeichnet	jil
Kartengrundlage	ALKIS  LGLN
Datum	17.05.2024
Koordinatensystem	ETRS 1989 UTM Zone 32N
Papierformat	DIN A3







Karte 29



**Windpark Sievern**

Blmsch-G-Genehmigung erteilt unter Hinweis auf den vorgereiften Beschreibungsbestimmungen  
16.12.2023

**Legende**

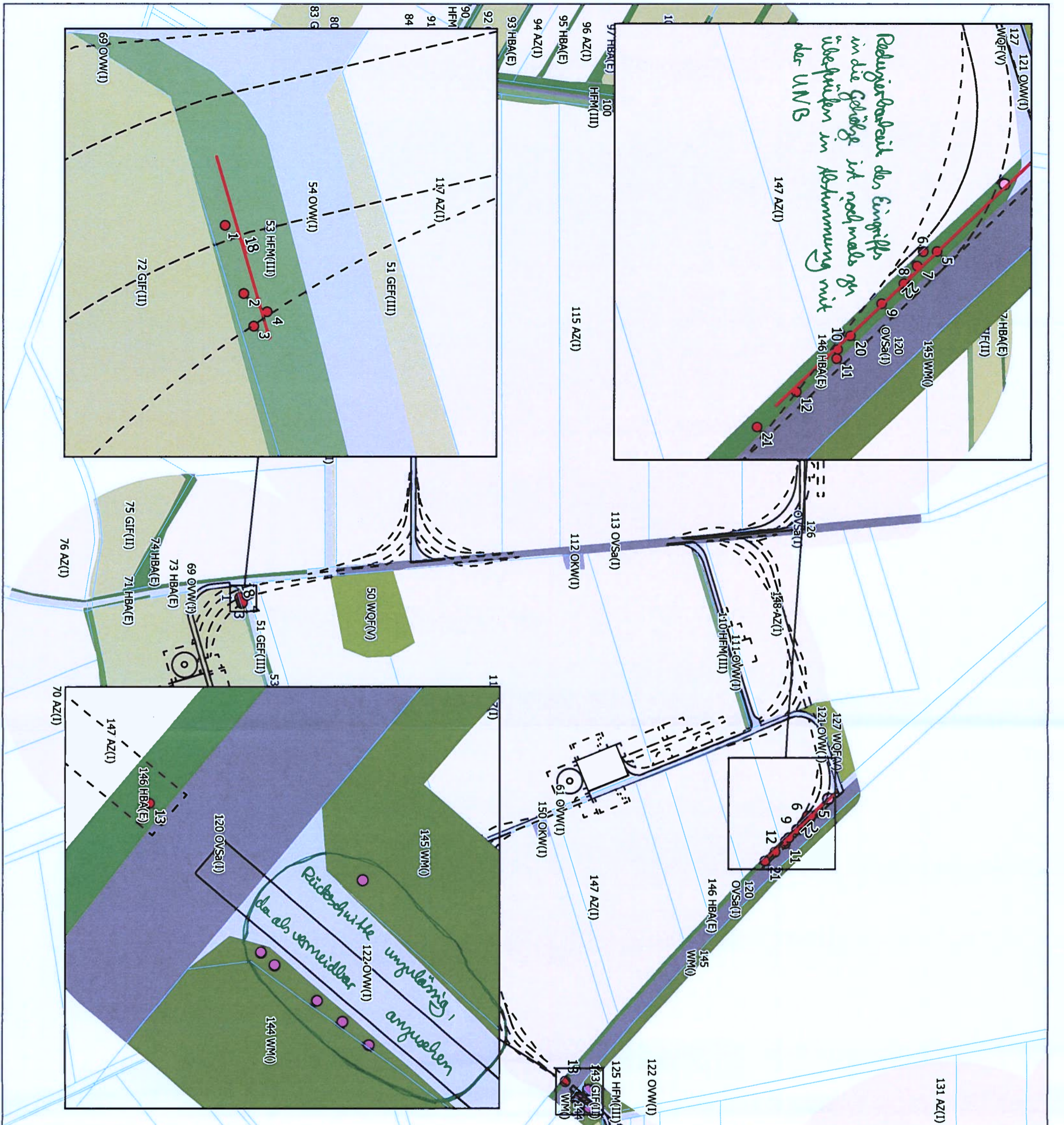
- WEA (Planung BayWa)
- WEA (Bestand)
- Windparkfläche (169,83 ha)
- Mittlerer Gley-Podsol: G-P3
- Mittlerer Kolluvisol unterlagert von Gley: K3//G
- Mittlerer Plaggenesch unterlagert von Podsol: E3//P
- Mittlerer Podsol-Pseudogley: P-S3
- Mittlerer Podsol: P3
- Mittlerer Pseudogley-Podsol: S-P3
- Mittlerer Tiefumbruchboden aus Moorogley: YUhn-g3
- Mittlerer Tiefumbruchboden aus Podsol: YUP3
- Mittleres Erdhochmoor: HHV3
- Mittleres Erdhochmoor: HHV4
- Tiefer Gley mit Erdhochmoorauflage: HNv/G4
- Tiefer Gley: G4
- Tiefer Podsol-Gley: P-G4
- Tiefer Tiefumbruchboden aus Hochmoor: YUhh4
- Tiefer Tiefumbruchboden aus Niedermoer: YUhn4
- Tiefes Erdhochmoor: HHV4
- Tiefes Erdhochmoor: HNv4
- Abtragsfläche

Lanckreis Cuxhaven  
Amt 63  
19. Juni 2024

Planung	BayWa r.e. Wind GmbH Arabellastraße 4   81925 München 089/3839320   www.baywa-re.com
Geprüft	JRE
Gezeichnet	BK50
Kartengrundlage	17.05.2024
Datum	ETRS 1989 UTM Zone 32N
Koordinatensystem	DIN A3
Paperformat	







# Windpark Sievern 02/2023

Planinhalt: Biotopkartierung 2022 der Feldflur im Bereich der Erntehilfen sind bei Errichtung zu beachten.

- Legende**
- Flurstücksgrenzen
  - Dauerhaft beanspruchte Flächen
  - Temporär beanspruchte Flächen
  - Enternen von Strauch-Baumhecken
  - Enternen von einzelnen Sträuchern
  - Rodung von einzelnen Bäumen
  - Für Rücksnitte sensibler Bereiche

**Biotypen nach Drachenfels (2021)**

- Eichenmischwald feuchter Sandböden (WQF)
- Mesophilier Buchenwald (WM)
- Sonstiger Birken- und Kiefern-Moorwald (WMS)
- Fichtenforst (WZF)
- Feuchtbüsch nährstoffreicher Standorte (BFR)
- Allee/Baumreihe (HBA)
- Baumhecke (HFB)
- Seggen-, binsen- oder hochstaudenreicher Flutrassen (GNF)
- Strauch-Baumhecke (HFM)
- Strauchhecke (HFS)
- Weiden-Sumpfbüsch nährstoffreicher Standorte (BNR)
- sonstiges feuchtes Intensivgrünland (GIF)
- sonstiges feuchtes Extensivgrünland (GEF)
- Halbruderaler Gras- und Staudenflur feuchter Standorte (UHF)
- sonstiger vegetationsarmer Graben (FGZ)
- sonstiger Acker (AZ)
- Straße (OVS)
- Weg (OWW)
- Windkraftwerk (OKW)

*enthält Grün-  
eintragungen*

Landkreis Cuxhaven  
 Amt 43  
 Lantbrück  
 Der Landrat  
 Untere Naturschutzbehörde  
 im Auftrag *Am Berg*

Planung	BayWa r.e. Wind GmbH Arabellastraße 4   81925 München 089/3839320   www.baywa-re.com
Geprüft	jjf
Gezeichnet	ALKIS
Kartengrundlage	ALKIS
Datum	17.05.2024
Koordinatensystem	ETRS 1989 UTM Zone 32N
Papierformat	DIN A3

