

BayWa re

erteilt unter
 BlmschG-Genehmigung
 Hinweis auf den vorgelagerten Bescheid
 Nebenbestimmungen sind dem Bescheid

Windpark Sievern

ImG 02/2023

Planinhalt: Detailplan Teilversiegelung / Mobilisierungsflächen
 zu entnehmen sind bei Erreichung / Betrieb

Legende

- Flurstücksgrenzen
- Teilversiegelung (Zuwegung / Mobile Platten)
- Temporär beanspruchte Flächen
- Dauerhaft beanspruchte Flächen

Biotypen nach Drachenfels (2021)

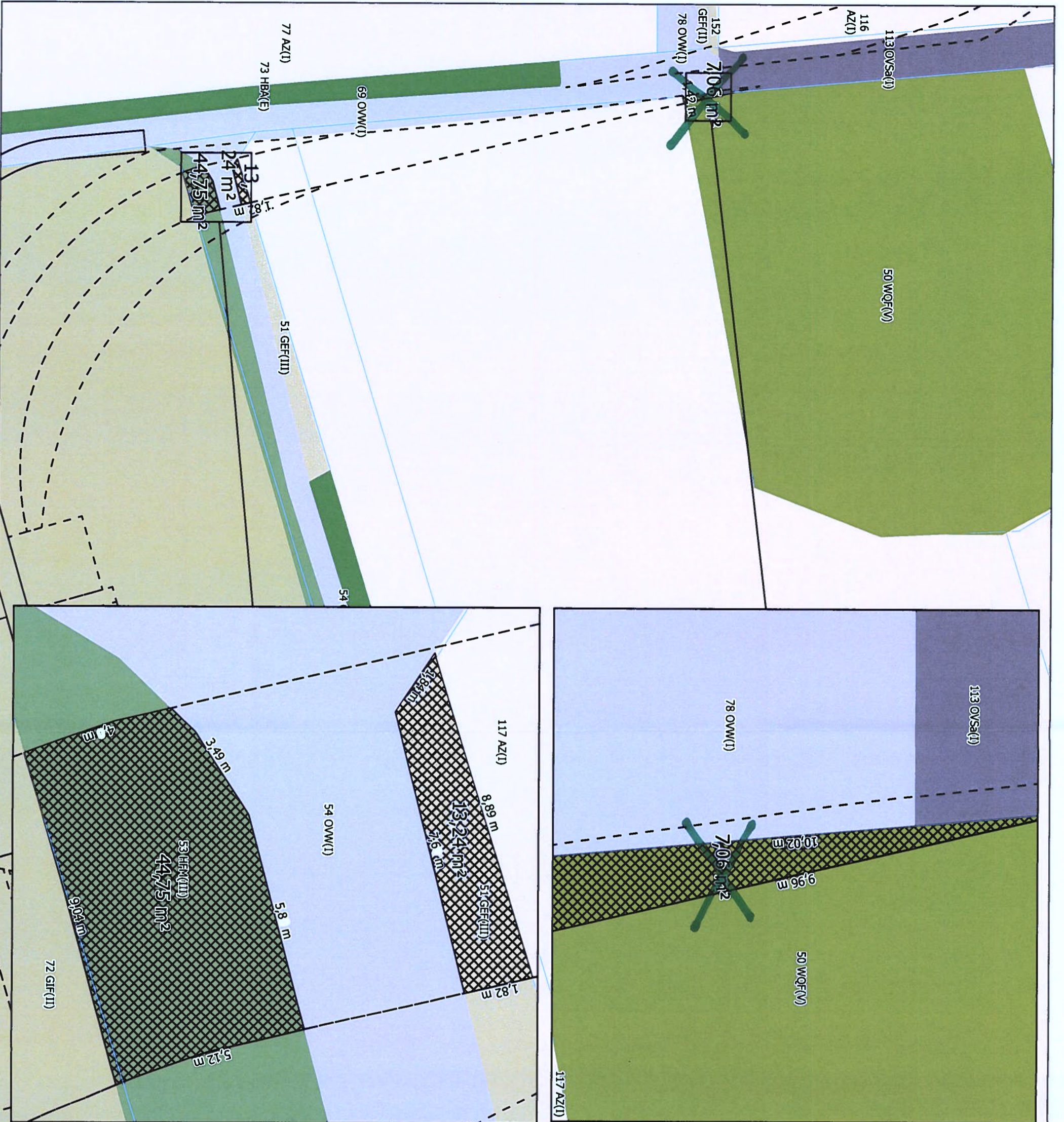
- Eichenmischwald feuchter Sandböden (WQF)
- Mesophiler Buchenwald (WM)
- Sonstiger Birken- und Kiefern-Moorwald (WWS)
- Fichtenforst (WZF)
- Feuchtgebüsch nährstoffreicher Standorte (BFR)
- Alle/Baumreihe (HBA)
- Baumhecke (HFB)
- Seggen-, binsen- oder hochstaudenreicher Filtrassen (GNF)
- Strauch-Baumhecke (HFM)
- Strauchhecke (HFS)
- Weiden-Sumpfbüsch nährstoffreicher Standorte (BNR)
- sonstiges feuchtes Intensivgrünland (GIF)
- sonstiges feuchtes Extensivgrünland (GEF)
- Halbbruderale Gras- und Staudenflur feuchter Standorte (UHF)
- sonstiger vegetationsarmer Graben (FSZ)
- sonstiger Acker (AZ)
- Straße (OVS)
- Weg (OWW)
- Windkraftwerk (OKW)

*entfällt
 Grünverknüpfung*

Untere Naturschutzbehörde
 Im Auftrag von
 Landkreis Cuxhaven
 Amt 63
 19. Juni 2024

Planung	BayWa r.e. Wind GmbH Arabellastraße 4 81925 München 089/3839320 www.baywa-re.com
Geprüft	
Gezeichnet	Jff
Kartengrundlage	ALKIS LALN
Datum	16.05.2024
Koordinatensystem	ETRS 1989 UTM Zone 32N
Papierformat	DIN A3





Karte 18



Windpark Sievern ImG 2 / 2023

Planinhalt: Detailplan Teilversteigerung / Kaufpreismatrix der Anlage
 Die Prüfemerkungen sind bei den beigefügten Anlagen zu beachten.

Legende

- Flurstücksgrenzen
- Teilversteigerung (Zuwegung / Mobile Platten)
- Temporär beanspruchte Flächen
- Dauerhaft beanspruchte Flächen

Biotypen nach Drachenfels (2021)

- Eichenmischwald feuchter Sandböden (WQF)
- Mesophiler Buchenwald (WM)
- Sonstiger Birken- und Kiefern-Moorwald (WWS)
- Fichtenforst (WZF)
- Feuchtbüsch nährstoffreicher Standorte (BFR)
- Alle/Baumreihe (HBA)
- Baumhecke (HFB)
- Seggen-, binsen- oder hochstaudenreicher Flutrassen (GNF)
- Strauch-Baumhecke (HFM)
- Strauchhecke (HFS)
- Weiden-Sumpfbüsch nährstoffreicher Standorte (BNR)
- sonstiges feuchtes Intensivgrünland (GIF)
- sonstiges feuchtes Extensivgrünland (GEF)
- Halbruderaler Gras- und Staudenflur feuchter Standorte (UHF)
- sonstiger vegetationsarmer Graben (FGZ)
- sonstiger Acker (AZ)
- Straße (OVS)
- Weg (OWW)
- Windkraftwerk (OKW)

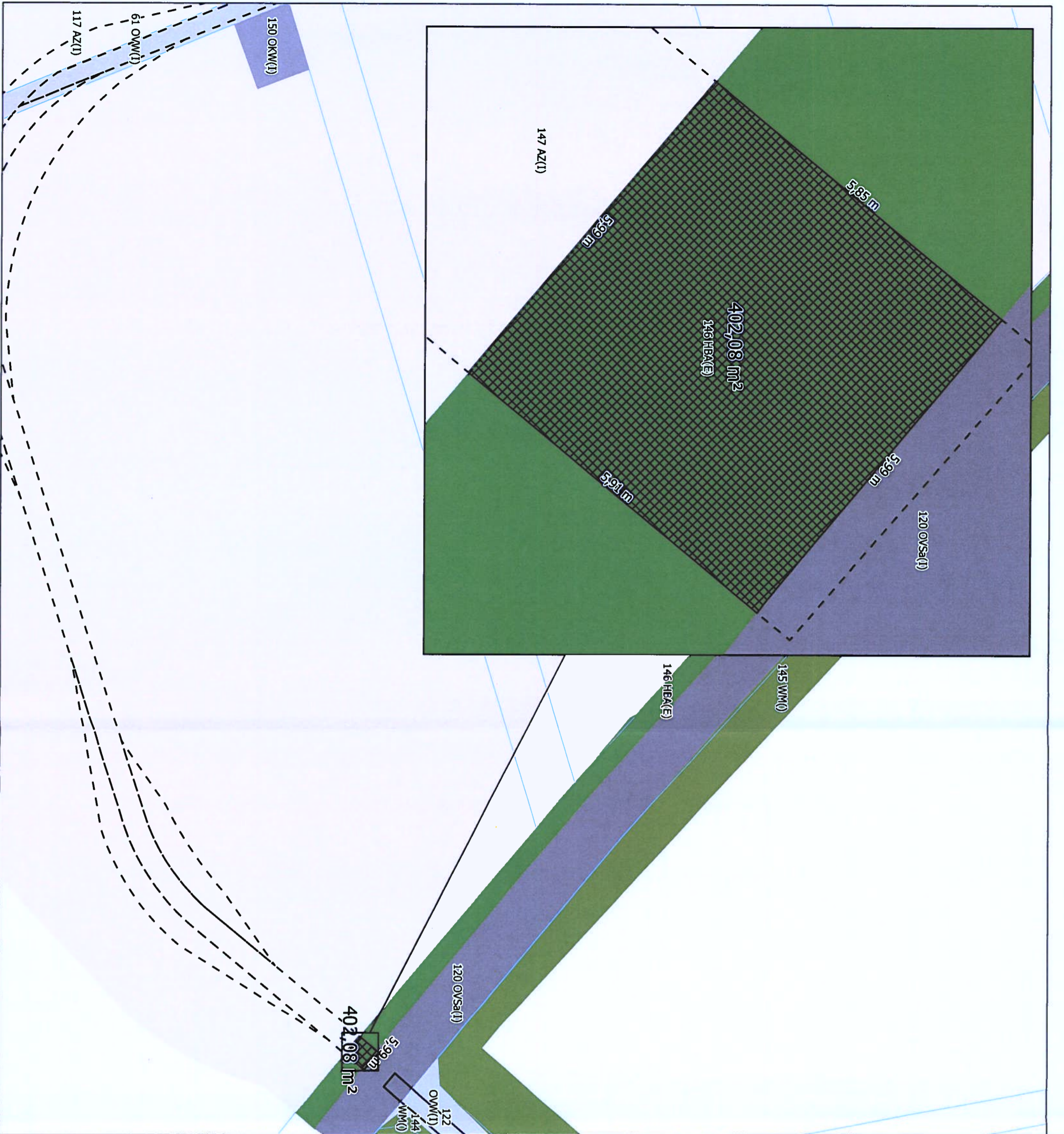
*Umbau
 Grünweinstockung*

*Im Auftrag von
 Landkreis Cuxhaven
 Amt 03*

19. Juni 2024

Planung	BayWa r.e. Wind GmbH Arabellastraße 4 81925 München 089/3839320 www.baywa-re.com
Geprüft	
Gezeichnet	jlf
Kartengrundlage	ALKIS ALGIN
Datum	16.05.2024
Koordinatensystem	ETRS 1989 UTM Zone 32N
Paperformat	DIN A3





BayWa r.e.

Windpark Steverh

16.06.2023

Planinhalt: Detailplan Teilversiegelung / Kompensationsflächen
zu entnehmen. Die Flächen sind für die Errichtung / Betrieb der Anlage
bestimmt.

Legende

- Flurstücksgrenzen
- Teilversiegelung (Zuwegung / Mobile Platten)
- Temporär beanspruchte Flächen
- Dauerhaft beanspruchte Flächen

Biotoptypen nach Drachenfels (2021)

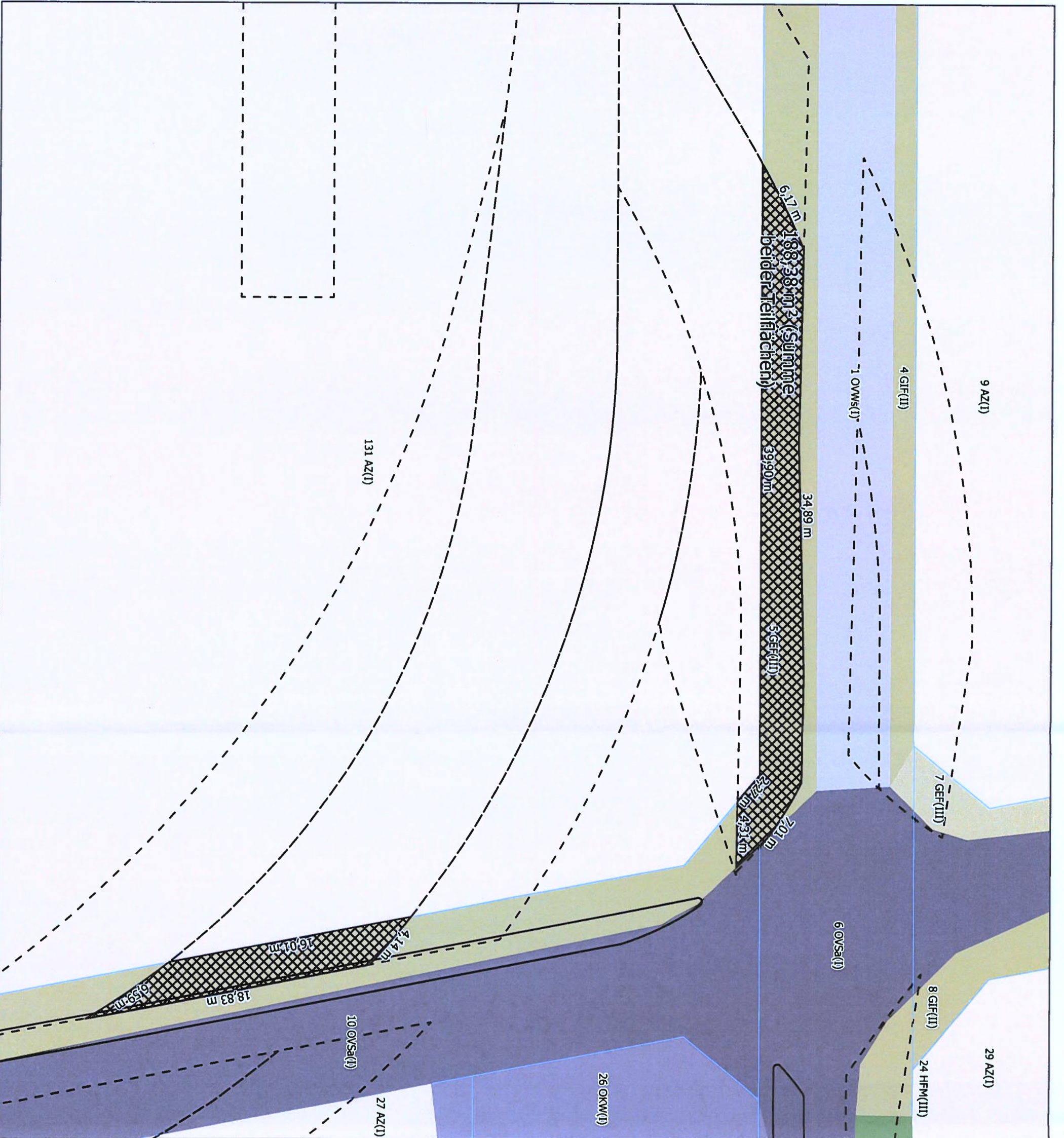
- Eichenmischwald feuchter Sandböden (WQF)
- Mesophiler Buchenwald (WM)
- Sonstiger Birken- und Kiefern-Moorwald (WVS)
- Fichtenforst (WZF)
- Feuchtbüsch nährstoffreicher Standorte (BFR)
- Alle/Baumreihe (HBA)
- Baumhecke (HFB)
- Seggen-, binsen- oder hochstaudenreicher Filtrassen (GNF)
- Strauch-Baumhecke (HFM)
- Strauchhecke (HFS)
- Weiden-Sumpfbüsch nährstoffreicher Standorte (BNR)
- sonstiges feuchtes Intensivgrünland (GIF)
- sonstiges feuchtes Extensivgrünland (GEF)
- Halbruderaler Gras- und Staudenflur feuchter Standorte (UHF)
- sonstiger vegetationsarmer Graben (FGZ)
- sonstiger Acker (AZ)
- Straße (OVS)
- Weg (OWW)
- Windkraftwerk (OKW)

Landkreis Cuxhaven
Amt 03
19. Juni 2024

Landkreis Cuxhaven
Der Landrat
Untere Naturschutzbehörde
Im Auftrag *von Bay*

Planung	BayWa r.e. Wind GmbH Arabellastraße 4 81925 München 089/3839320 www.baywa-re.com
Geprüft	
Gezeichnet	jil
Kartengrundlage	ALKIS TALN
Datum	16.05.2024
Koordinatensystem	ETRS 1989 UTM Zone 32N
Papierformat	DIN A3





BayWa re.

Windpark Sievern

16.02.2023

Planinhalt: Detailplan Teilversiegelung / Kompensationsmerkmale zu entnehmen. Die Flächen sind bei Errichtung / Betrieb der Anlage

Legende

- Flurstücksgrenzen
- Teilversiegelung (Zuwegung / Mobile Platten)
- Dauerhaft beanspruchte Flächen
- Temporär beanspruchte Flächen

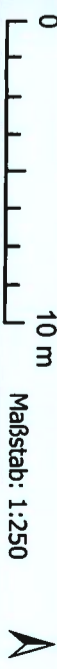
Biotypen nach Drachenfels (2021)

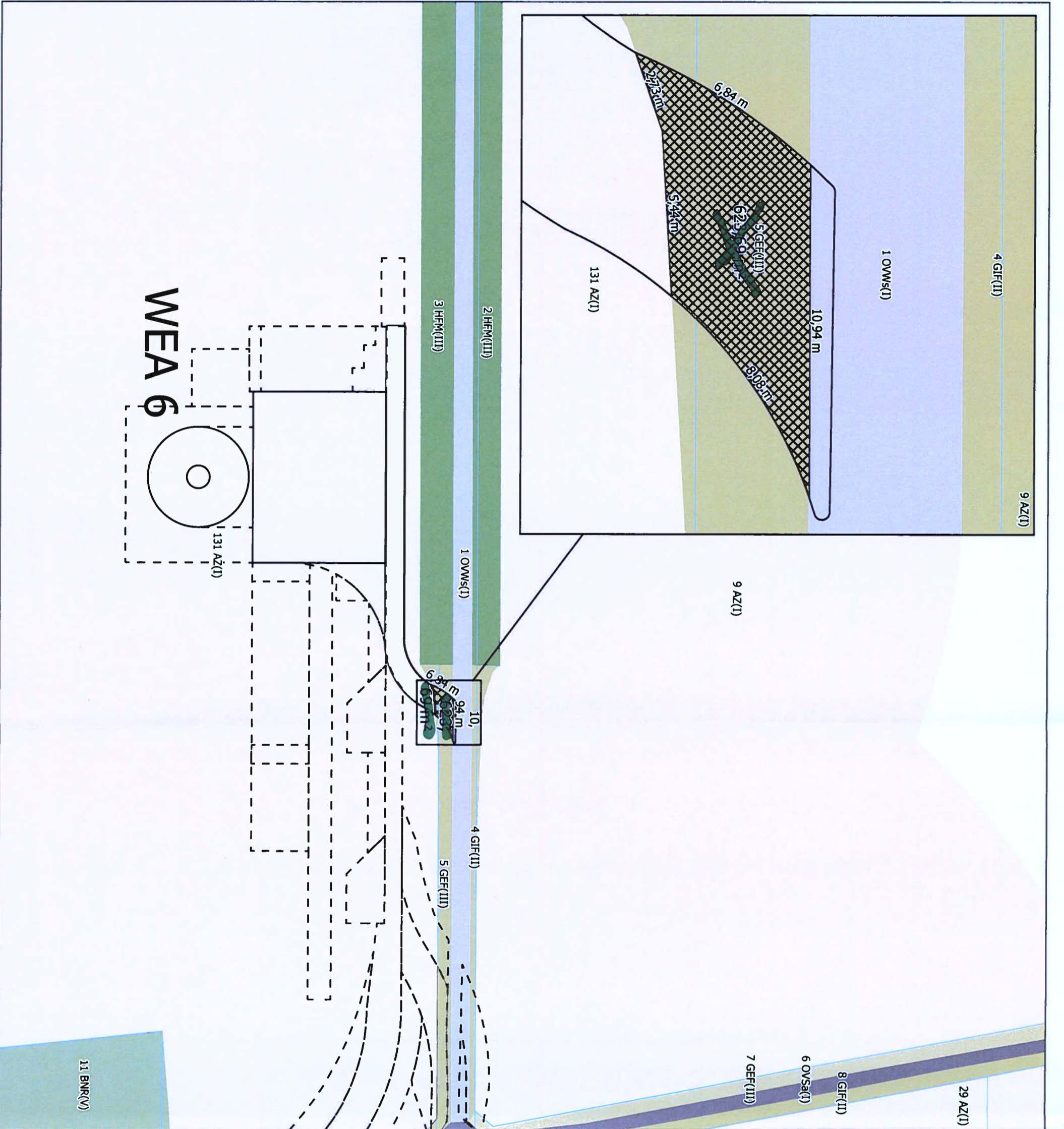
- Eichenmischwald feuchter Sandböden (WQF)
- Mesophiler Buchenwald (WM)
- Sonstiger Birken- und Kiefern-Moorwald (WWS)
- Fichtenforst (WZF)
- Feuchtbüsch nährstoffreicher Standorte (BRF)
- Alle/Baumreihe (HBA)
- Baumhecke (HFB)
- Seggen-, binsen- oder hochstaudenreicher Flutrassen (GNF)
- Strauch-Baumhecke (HFM)
- Strauchhecke (HFS)
- Weiden-Sumpfbüsch nährstoffreicher Standorte (BNR)
- sonstiges feuchtes Intensivgrünland (GIF)
- sonstiges feuchtes Extensivgrünland (GEF)
- Halbruderaler Gras- und Staudenflur feuchter Standorte (UHF)
- sonstiger vegetationsarmer Graben (FGZ)
- sonstiger Acker (AZ)
- Straße (OVS)
- Weg (OWW)
- Windkraftwerk (OKW)

Landkreis Cuxhaven
Der Landrat
Unsere Naturschutzbehörde
Im Auftrag von *von Bagg*

Landkreis Cuxhaven
Amt 63
19. Juni 2024

Planung	BayWa r.e. Wind GmbH Arabellastraße 4 81925 München 089/3839320 www.baywa-re.com
Geprüft	
Gezeichnet	jji
Kartengrundlage	ALKIS LALN
Datum	17.05.2024
Koordinatensystem	ETRS 1989 UTM Zone 32N
Papierformat	DIN A3





BlmschG-Genehmigung erteilt unter
 Vorbehalt der Zustimmung des Bescheid-
 stellers
Windpark Sievern

Planinhalt: Detailplan Vollversiegelung / Kompensation

Legende

- Flurstücksgrenzen
- Vollversiegelung (Zuwegung)
- Dauerhaft beanspruchte Flächen
- Temporär beanspruchte Flächen

Biotypen nach Drachenfels (2021)

- Eichenmischwald feuchter Sandböden (WGF)
- Mesophiler Buchenwald (WM)
- Sonstiger Birken- und Kiefern-Moorwald (WWS)
- Fichtenforst (WZF)
- Feuchtbüsch nährstoffreicher Standorte (BFR)
- Alle/Baumreihe (HBA)
- Baumhecke (HFB)
- Seggen-, binsen- oder hochstaudenreicher Flutrasen (GNF)
- Strauch-Baumhecke (HFM)
- Strauchhecke (HFS)
- Weiden-Sumpfbüsch nährstoffreicher Standorte (BNR)
- sonstiges feuchtes Intensivgrünland (GIF)
- sonstiges feuchtes Extensivgrünland (GEF)
- Halbruderale Gras- und Staudenflur feuchter Standorte (UHF)
- sonstiger vegetationsarmer Graben (FGZ)
- sonstiger Acker (AZ)
- Straße (OVS)
- Weg (OWW)
- Windkraftwerk (OKW)

enthält
 Grünantragsung
 Landkreis Cuxhaven
 Der Landkreis
 Untere Naturschutzbehörde
 im Auftrag von BayWa

Landkreis Cuxhaven
 Amt 63
 19. Juni 2024

Planung	BayWa re. Wind GmbH Arabellastraße 4 81925 München 089/3839320 www.baywa-re.com
Geprüft	jfl
Gezeichnet	jfl
Kartengrundlage	ALKIS LGLN
Datum	17.05.2024
Koordinatensystem	ETRS 1989 UTM Zone 32N
Papierformat	DIN A3

0 20 m Maßstab: 1:1.000