

**BayWa r.e.**  
BlmSchG-Genehmigung Erlaubnis  
Hinweis auf den vorhergehenden Bescheid.  
Webbestimmungen sind dem Bescheid  
imG 02 / 2023

**Windpark Sievern**

Planinhalt: Detailplan WEA 1 Die Prüfbermerkungen sind bei Errichtung / Betrieb der Anlage

- Legende**
- Flurstücksgrenzen
  - WEA (Planung BayWa)

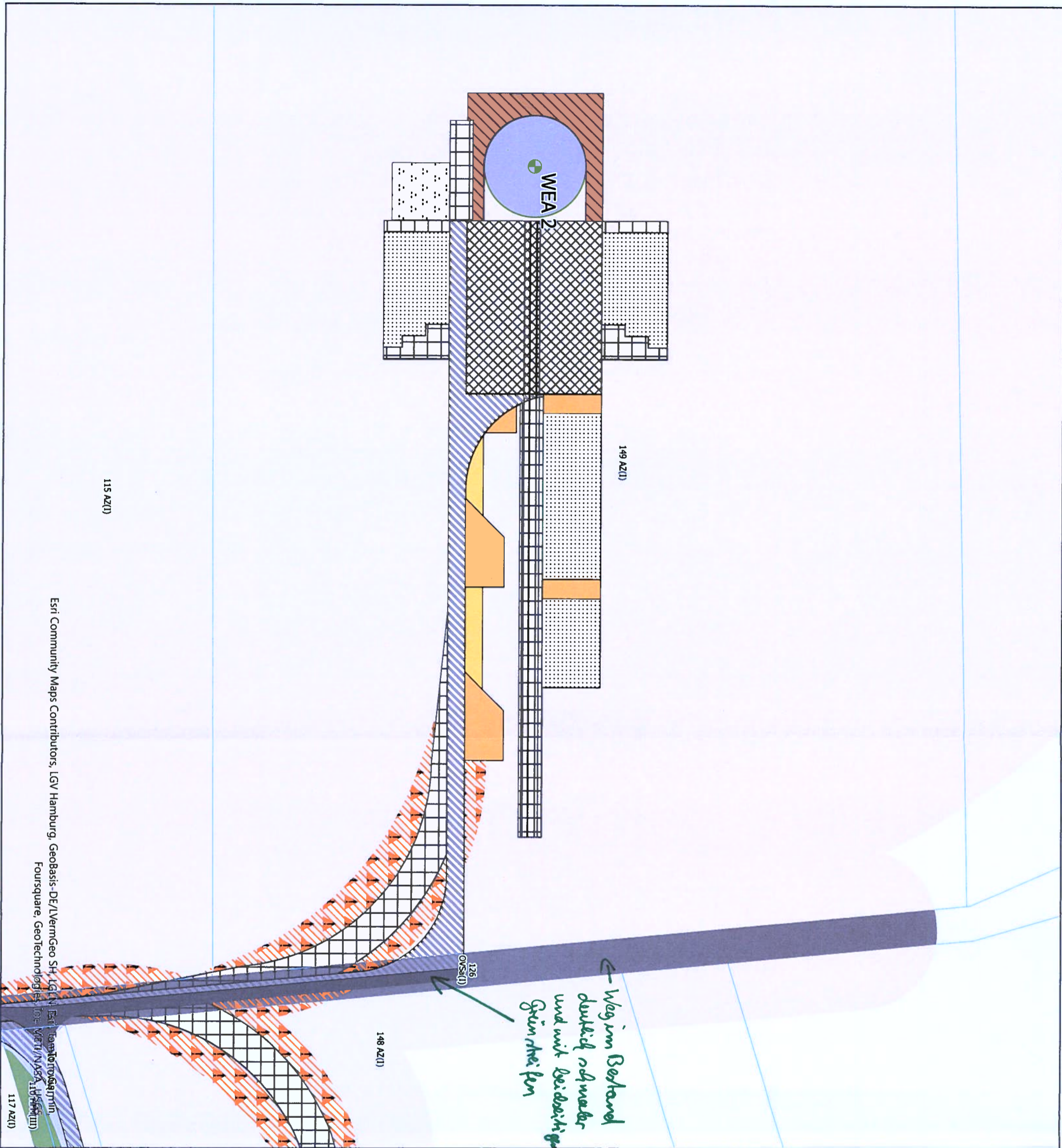
- Biotoptypen nach Drachenfels (2021)**
- Eichenmischwald feuchter Sandböden (WQF)
  - Mesophilier Buchenwald (WM)
  - Sonstiger Birken- und Kiefern-Moorwald (WWS)
  - Fichtenforst (WZF)
  - Feuchtbüsch nährstoffreicher Standorte (BFR)
  - Alle/Baumreihe (HBA)
  - Baumhecke (HFB)
  - Seggen-, binsen- oder hochstaudenreicher Flutrassen (GNF)
  - Strauch-Baumhecke (HFM)
  - Strauchhecke (HFS)
  - Weiden-Sumpfbüsch nährstoffreicher Standorte (BNR)
  - sonstiges feuchtes Intensivgrünland (GIF)
  - sonstiges feuchtes Extensivgrünland (GEF)
  - Halbruderaler Gras- und Staudenflur feuchter Standorte (UHF)
  - sonstiger vegetationsarmer Graben (FGZ)
  - sonstiger Acker (AZ)
  - Straße (OVS)
  - Weg (OWW)
  - Windkraftwerk (OKW) Im Auftrag von Bay
- Enthält Grünenträgungen  
Landkreis Cuxhaven  
Amt 63  
19. Juni 2024*

Planungsgrenzen m.s. Wegbaupläne Reg. 14

Gezeichnet	jff
Kartengrundlage	ALKIS LGLN
Datum	17.05.2024
Koordinatensystem	ETRS 1989 UTM Zone 32N
Papierformat	DIN A3
Geprüft	
Planung	BayWa r.e. Wind GmbH Arabellastraße 4   81925 München 089/3839320   www.baywa-re.com



Esri Community Maps Contributors, LGV Hamburg, Geobasis-DE/LVermGeo SH, LGLN, Esri, TomTom, Garmin, Foursquare, GeoTechnologies, Inc, METI/NASA, USGS



**BayWa r.e.**  
BlmSchG-Genehmigung erteilt unter Hinweis auf den vorgeseheneren Bereich, Nebenbestimmungen sind dem Beschrieb.  
**Windpark Sievern**  
MG 02/2023

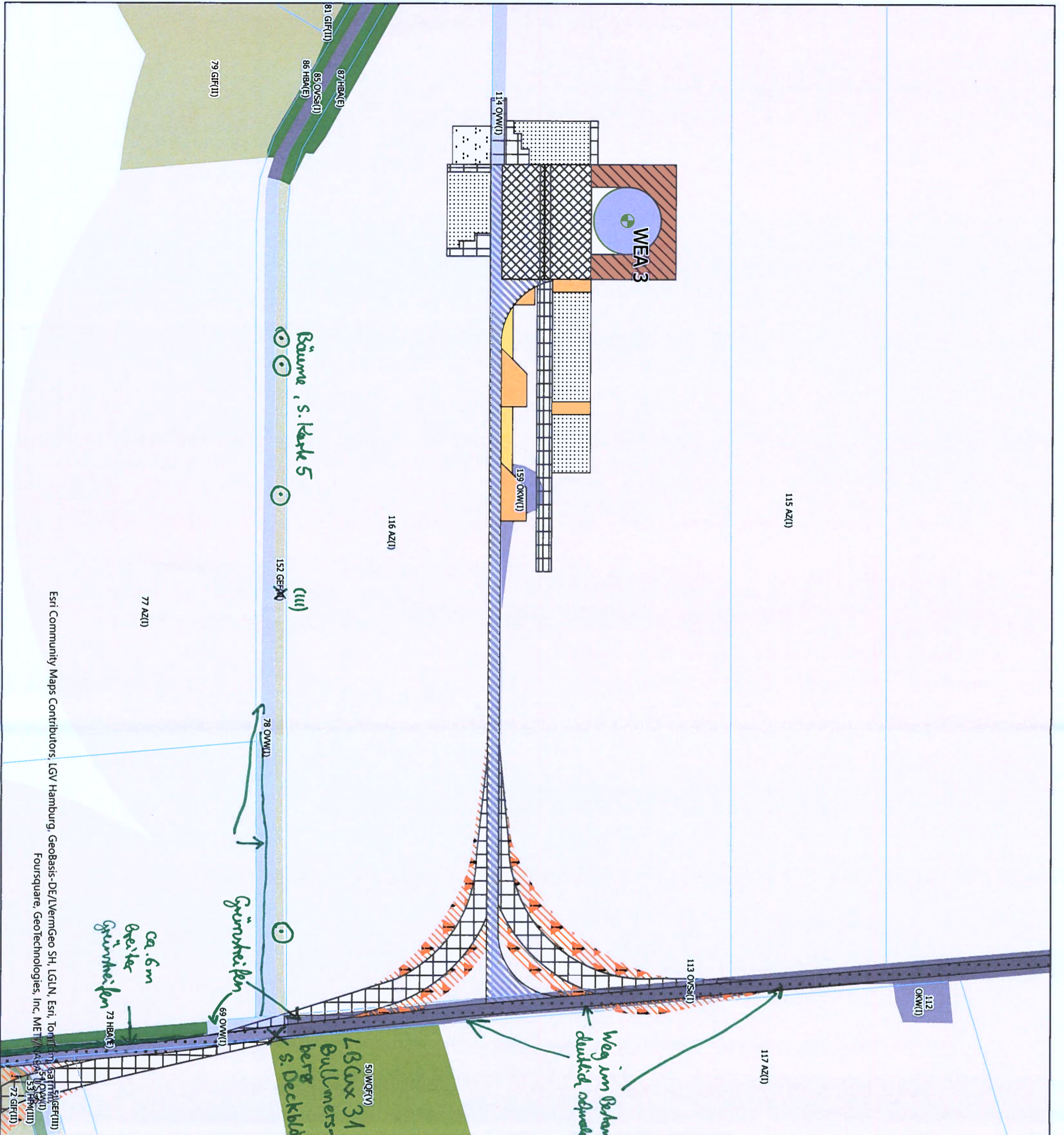
Planinhalt: Detailplan WEA 2 entnehmen. Die Prüfmerkmale sind bei Errichtung / Betrieb der Anlage zu berücksichtigen.

**Legende**

- Flurstücksgrenzen
  - WEA (Planung BayWa)
- Biototypen nach Drachenfels (2021)**
- Eichenmischwald feuchter Sandböden (WQF)
  - Mesophiler Buchenwald (WM)
  - Sonstiger Birken- und Kiefern-Moorwald (WWS)
  - Fichtenforst (WZF)
  - Feuchtbüsch nährstoffreicher Standorte (BFR)
  - Alle/Baumreihe (HBA)
  - Baumhecke (HFB)
  - Seggen-, binsen- oder hochstaudenreicher Filtrassen (GNF)
  - Strauch-Baumhecke (HFM)
  - Strauchhecke (HFS)
  - Weiden-Sumpfbüsch nährstoffreicher Standorte (BNR)
  - sonstiges feuchtes Intensivgrünland (GIF)
  - sonstiges feuchtes Extensivgrünland (GEF)
  - Halbduerale Gras- und Staudenflur feuchter Standorte (UHF)
  - sonstiger vegetationsarmer Graben (FGZ)
  - sonstiger Acker (AZ)
  - Straße (OVS)
  - Weg (OWW)
  - Windkraftwerk (OKW)
- Landkreis Cuxhaven  
Amt 63  
19. Juni 2024  
Der Landrat  
Untere Naturschutzbehörde  
Im Auftrag am Weg  
enthält Grünanlagen

Planung	BayWa r.e. Wind GmbH Arabellastraße 4   81925 München 089/3839320   www.baywa-re.com
Geprüft	jll
Gezeichnet	ALRIS LGLN
Kartengrundlage	ALRIS LGLN
Datum	17.05.2024
Koordinatensystem	ETRS 1989 UTM Zone 32N
Papierformat	DIN A3





Windpark Sievern

Planinhalt: Detailplan WEA 3

Legende

- Flurstücksgrenzen
- + WEA (Planung BayWa)

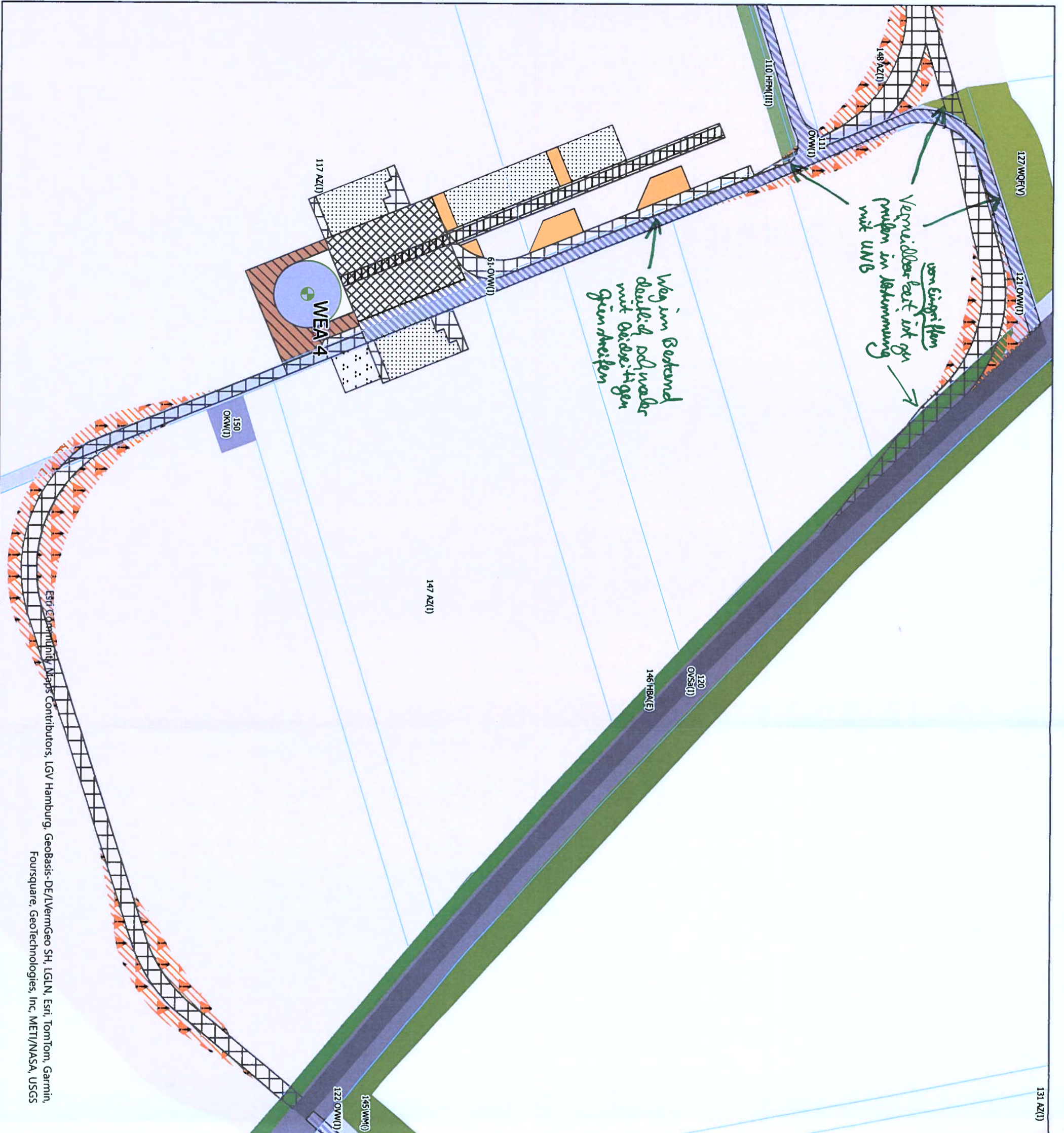
- Biotoptypen nach Drachenfels (2021)**
- Eichenmischwald feuchter Sandböden (WQF)
  - Mesophiler Buchenwald (WM)
  - Sonstiger Birken- und Kiefern-Moorwald (WVS)
  - Fichtenforst (WZF)
  - Feuchtbüsch nährstoffreicher Standorte (BFR)
  - Alle/Baumreihe (HBA)
  - Baumhecke (HFB)
  - Seggen-, binsen- oder hochstaudenreicher Filtrassen (GNF)
  - Strauch-Baumhecke (HFM)
  - Strauchhecke (HFS)
  - Weiden-Sumpfbüsch nährstoffreicher Standorte (BNR)
  - sonstiges feuchtes Intensivgrünland (GIF)
  - sonstiges feuchtes Extensivgrünland (GEF)
  - Halbruderaler Gras- und Staudenflur feuchter Standorte (UHF)
  - sonstiger vegetationsreicher Graben (GAB)
  - sonstiger Acker (AZ)
  - Straße (OVS)
  - Weg (OWW)
  - Windkraftwerk (OKW)

IMG 02 / 2023

*Handwritten notes:*  
 19. Juli 2024 Cuxhaven  
 Untere Naturschutzbehörde  
 Im Auftrag von BayWa

Planung	BayWa r.e. Wind GmbH Arabellastraße 4   81925 München 089/3839320   www.baywa-re.com
Geprüft	jff
Gezeichnet	jff
Kartengrundlage	ALKIS LALN
Datum	17.05.2024
Koordinatensystem	ETRS 1989 UTM Zone 32N
Paperformat	DIN A3





131 AZ(I)

Karte 11



**BayWa r.e.**

**Windpark Sievern**

19. Juni 2024

Planinhalt: Detailplan WEA 4

Legende

- Flurstücksgrenzen
- WEA (Planung BayWa)

- Biotypen nach Drachenfels (2021)**
- Eichenmischwald feuchter Sandböden (WQF)
  - Mesophiler Buchenwald (WM)
  - Sonstiger Birken- und Kiefern-Moorwald (WMS)
  - Fichtenforst (WZF)
  - Feuchtbüsch nährstoffreicher Standorte (BFR)
  - Allee/Baumreihe (HBA)
  - Baumhecke (HFB)
  - Seggen-, binsen- oder hochstaudenreicher Flutrassen (GNF)
  - Strauch-Baumhecke (HFM)
  - Strauchhecke (HFS)
  - Weiden-Sumpfbüsch nährstoffreicher Standorte (BNR)
  - sonstiges feuchtes Intensivgrünland (GIF)
  - sonstiges feuchtes Extensivgrünland (GEF)
  - Halbruderaler Gras- und Staudenflur feuchter Standorte (UHF)
  - sonstiger vegetationsarmer Graben (FGZ)
  - sonstiger Acker (AZ)
  - Straße (OVS)
  - Weg (OWW)
  - Windkraftwerk (OKW)

Landkreis Cuxhaven  
 Der Landrat  
 Untere Naturschutzbehörde  
 Im Auftrag von Bay

19. Juni 2024

enthält Grüntragungen

Planung	BayWa r.e. Wind GmbH Arabellastraße 4   81925 München 089/3839320   www.baywa-re.com
Geprüft	jil
Gezeichnet	ALNIS
Kartengrundlage	ALKIS
Datum	17.05.2024
Koordinatensystem	ETRS 1989 UTM Zone 32N
Papierformat	DIN A3



Esri, Community Maps Contributors, LGV Hamburg, Geobasis-DE/IVermGeo SH, LGLN, Esri, TomTom, Garmin, Foursquare, Geotechnologies, Inc, METI/NASA, USGS

