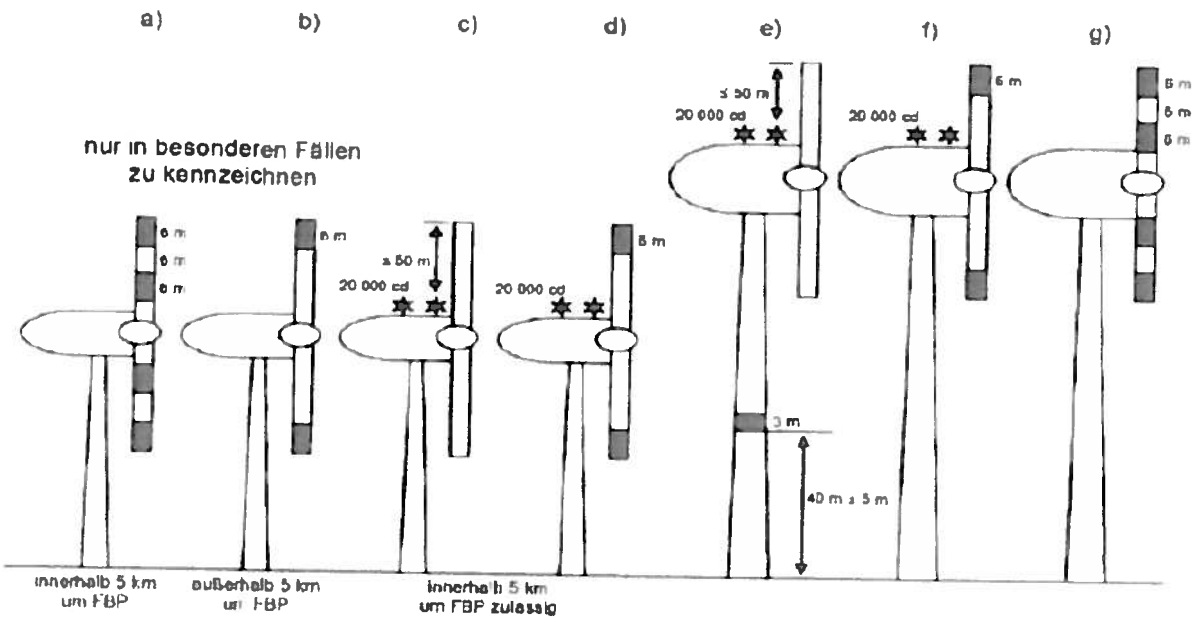


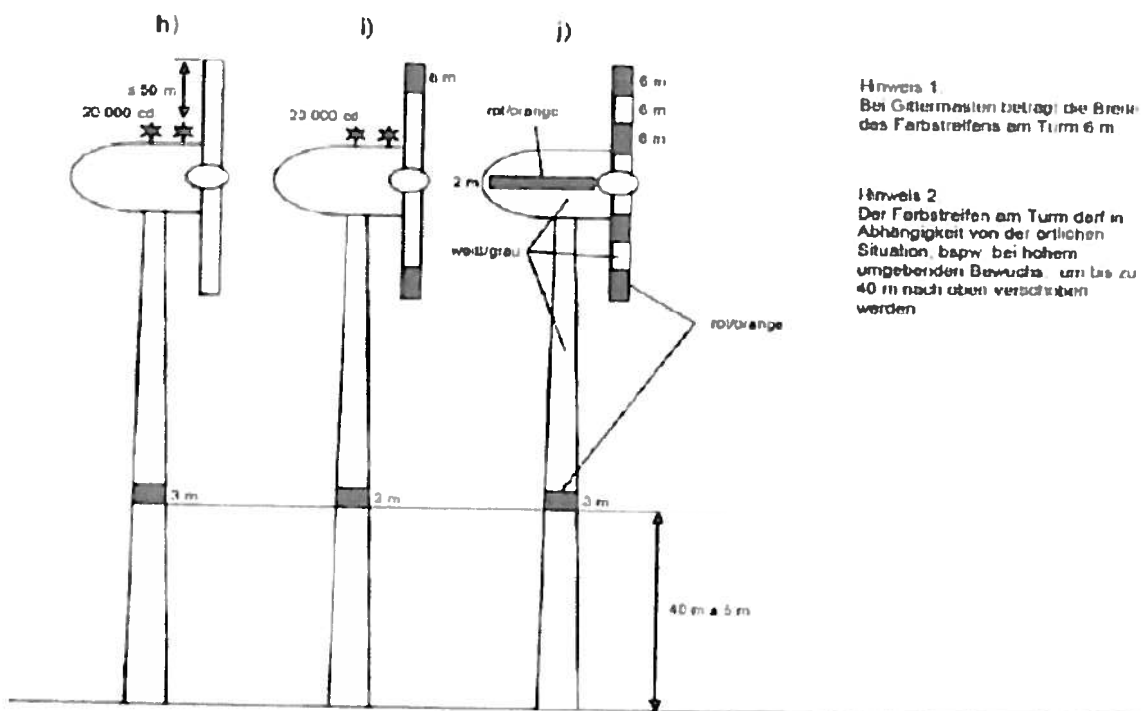
Tageskennzeichnung

Windenergieanlagen ≤ 100 m

Windenergieanlagen 100 - 150 m



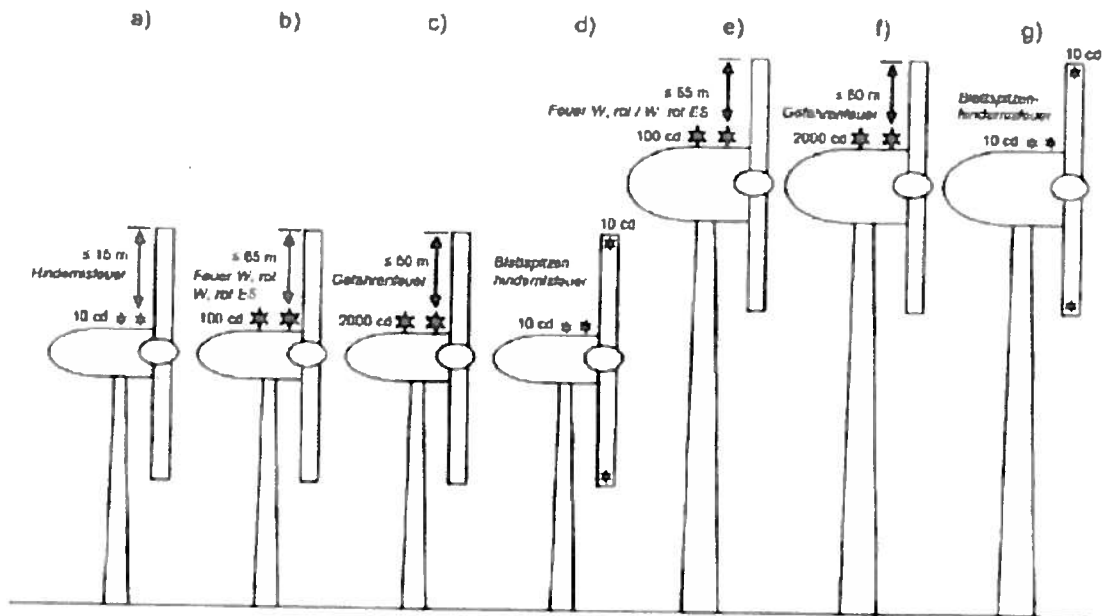
Windenergieanlagen > 150 m



Nachtkennzeichnung

Windenergieanlagen ≤ 100 m
 nur in besonderen Fällen zu kennzeichnen

Windenergieanlagen 100 - 150 m



Hinweis: Der Abstand zwischen dem Feuer W. rot / W. rot ES und der Hindernisbefeuerungsebene darf in allen Fällen auf maximal 65 m erweitert werden wenn sich dadurch die Hindernisbefeuerungsebene unterhalb des Rotationspunktes befindet

Windenergieanlagen > 150 m

