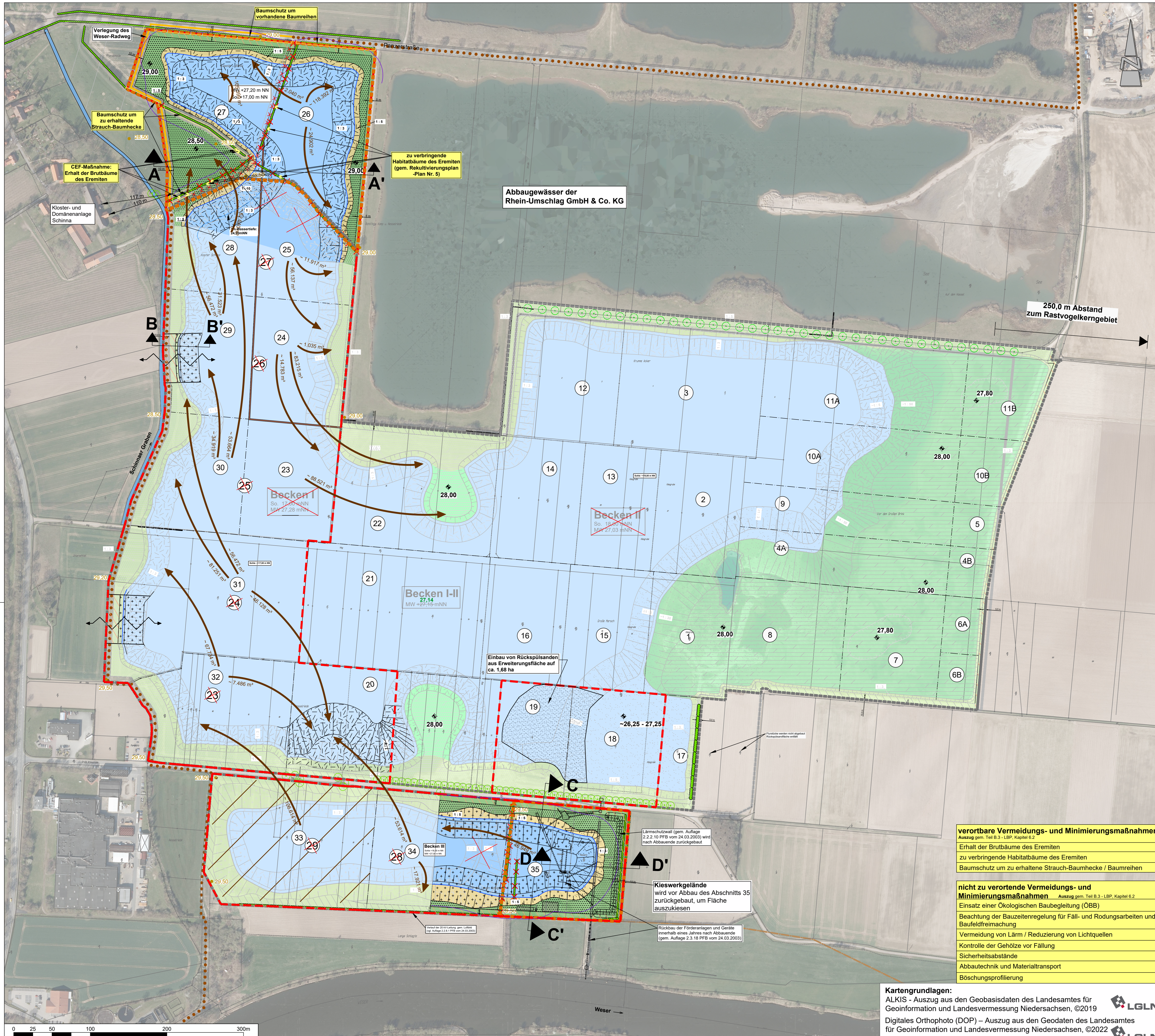


Heidelberger Sand und Kies GmbH

1. Erweiterung - Nordwestliche Erweiterung des Kieswerks Stolzenau

Abbauplan



Planzeichenerklärung

Planung

- Geplante nordwestliche Erweiterung
- Grenze Antragsgebiet des Änderungsverfahrens
- +29,50 Höhenangabe (Angabe in m ü. NN, entnommen aus der AK5)
- Sicherheitsstreifen
- 23 Abbaubeschnitte 1 - 35
- 1:5 Böschungsbereich mit Angabe der Neigung
- Böschungsbereich entfällt
- Herstellung des alten Geländeneiveaus mit Abraum
- Herstellung von Böschungen mit Abraum
- Herstellung von Böschungen in gewachsenem Boden
- Rückspülände
- Wasserfläche
- Trockenböschung
- Lage mittlerer Wasserspiegel
- Verlegung Weser-Radfernweg
- Entfall Weser-Radfernweg
- Entfall Baum-/Strauchhecke, Baumreihe
- Schnittführung
- + +35,00 Höhenangabe (Angabe in m ü. NN)
- Verlauf des Förderbands
- Grundwasserfenster
- Einbau von Abraum
- Grenze Grundwasseraufhöhung und -absenkung (gem. Hydrogeolog. Gutachten, Anlage 6)

Bestand

- Grenze der Abbaustätte gem. PFB v. 24.03.2003
- Flurgrenze
- 20 kV-Leitung (Avacon)
- Weser-Radfernweg
- Einzelbäume
- Baum-/Strauchhecke, Baumreihe
- Verlaufs des Schinnaer Graben (gem. Plangrundlage)

Bestand - Darstellung gemäß PFB v. 24.03.2003 inkl. Änderungen

- Böschungsbereich
- Herstellung des alten Geländeneiveaus mit Abraum
- Herstellung eines neuen Geländeneiveaus mit Abraum
- Herstellung von Böschungen mit Abraum
- Herstellung von Böschungen in gewachsenem Boden
- Rückspülände
- Wasserflächen
- Extensivfeuchtgrünland
- Landschaftsrasenansaat

Anmerkung des Verfassers:
Die genaue Lage und Ausdehnung der dargestellten Biotypen ist nicht vor Ort eingemessen, so dass hieraus keinerlei Rechtsverbindlichkeit abgeleitet werden kann. Die dargestellten Strukturen geben vielmehr die ungefähre Lage und Ausdehnung der zum Zeitpunkt der Bestandskartierung angetroffenen Biotypen und Nutzungen wieder.

Heidelberger Sand und Kies GmbH



1. Erweiterung - Nordwestliche Erweiterung des Kieswerks Stolzenau

Planart: **Abbauplan**

Maßstab: 1 : 2.500	Projekt: 19-2871	Plan-Nr. 4	Datum	Unterschrift
			Bearbeitet: 04/2023	Turwald
			Gezeichnet: 04/2023	Turwald
			Geprüft: 04/2023	Diekmann

Diekmann • Mosebach & Partner

Regionalplanung • Stadt- und Landschaftsplanung • Entwicklungs- und Projektmanagement
26180 Rastede Oldenburger Straße 86 (04402) 9116 30 www.diekmann-mosebach.de



verortbare Vermeidungs- und Minimierungsmaßnahmen

Auszug gem. Teil B.3 - LBP, Kapitel 6.2
Erhalt der Brutbäume des Eremiten
zu verbringende Habitatbäume des Eremiten
Baumschutz um zu erhaltene Strauch-Baumhecke / Baumreihen

nicht zu verortende Vermeidungs- und Minimierungsmaßnahmen

Auszug gem. Teil B.3 - LBP, Kapitel 6.2
Einsatz einer Ökologischen Baubegleitung (ÖBB)
Beachtung der Bauzeitenregelung für Fall- und Rodungsarbeiten und Baufeldfreimachung
Vermeidung von Lärm / Reduzierung von Lichtquellen
Kontrolle der Gehölze vor Fällung
Sicherheitsabstände
Abbautechnik und Materialtransport
Böschungprofilierung

Kartengrundlagen:

ALKIS - Auszug aus den Geobasisdaten des Landesamtes für Geoinformation und Landesvermessung Niedersachsen, ©2019

Digitales Orthophoto (DOP) - Auszug aus den Geodaten des Landesamtes für Geoinformation und Landesvermessung Niedersachsen, ©2022

