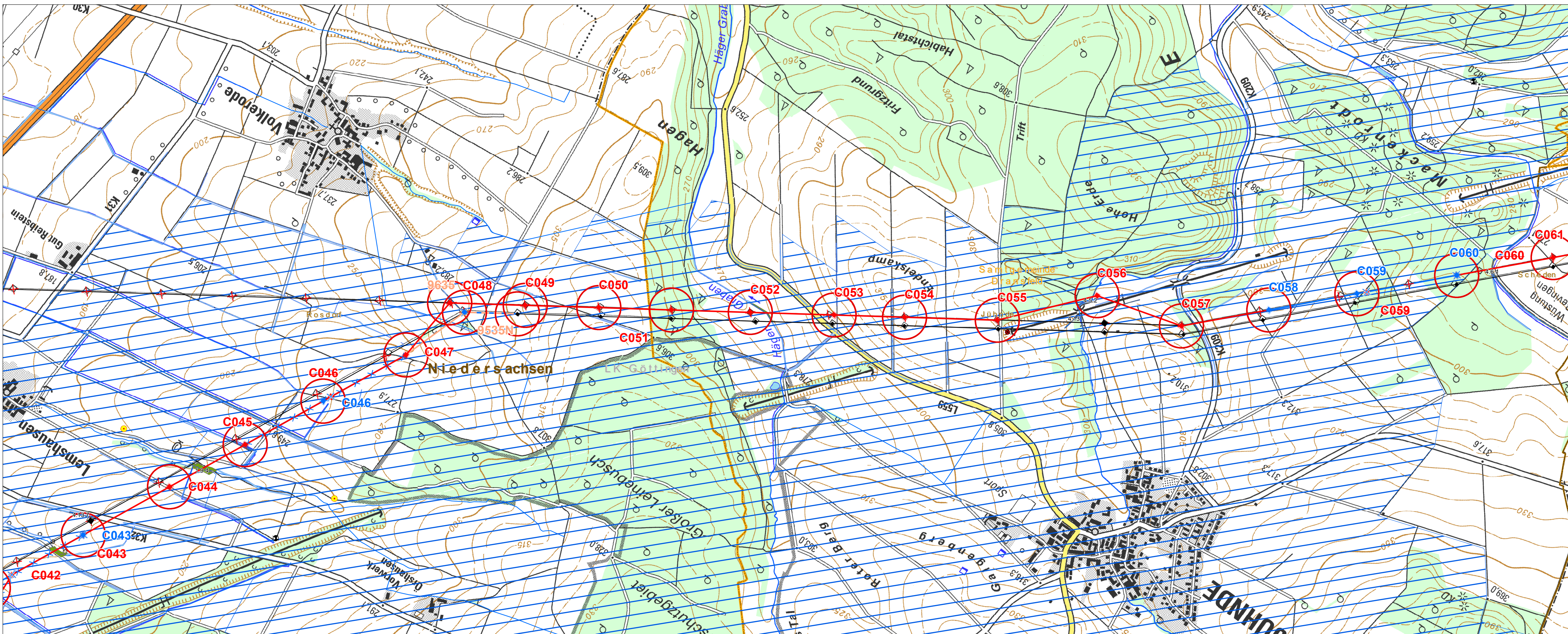


Proj: 1401510000_WW_FFV09_C03_Projekt02_Dat01_03_NI_Berichtswk_Bio_Chyschologisches_Gutachtenkplng_A_Bio_C_Hydrologisches_Gutachten_20180701.mxd, Datum gespeichert: 01. August 2018, Datum gedruckt: 01. August 2018



Untersuchungsraum

- Untersuchungsraum (100 m)

Technische Planung

Mast Planfeststellung

- Neubau
- Rückbau

Mast Planänderung Blau

- Neubau
- Ein/Ausschleifung
- Entfällt

Leitungsachse Planfeststellung

- Freileitungsachse, Neubau
- Freileitungsachse, Ein/Ausschleifung
- Bestand

Leitungsachse Planänderung Blau

- Freileitungsachse, Neubau
- Freileitungsachse, Ein/Ausschleifung

Entfällt

- Freileitungsachse, entfällt

Hydrogeologisches Gutachten

- Brunnenanlage
- Erkundungsbohrung (2013, 2016)
- Grundwassermessstelle (2016)
- Schurf (2016)
- Grundwassermessstelle (NLWKN)
- Grundwassermessstelle (2018)
- Vorhandene Bohrung (NIBIS)
- Altlast / Altablagerung (2016)

Grundwasserbeeinflusste Biotope

- 1.9.4, (Erlen-)Weiden-Bachuferwald
- 4.13, Graben
- 4.13.7, Sonstiger vegetationsarmer Graben
- 4.5.2, Mäßig ausgebauter Bach des Berg- und Hügellands
- 4.6.1, Stark begradigter Bach

Grundwasser

WSG nach Verordnung

- Schutzzone I
- Schutzzone II
- Schutzzone III, III a und III b

WSG nach Verordnungsentwurf

- Schutzzone I
- Schutzzone II
- Schutzzone III, III a und III b

Überschwemmungsgebiete (ÜSG)

- Festgesetztes ÜSG
- Vorläufig zu sicherndes ÜSG

Oberflächengewässer

- Linienhafte Darstellung
- Flächenhafte Darstellung

Administrative Grenzen

- Stadtgrenze, Kreisgrenze
- Grenze Samtgemeinde
- Gemeindegrenze

Kartengrundlage:
Digitale Topographische Karte 1:25.000
(© GeoBasis-DE, BKG 2010, 2012)

Niedersächsischer Landesbetrieb für Wasserwirtschaft, Küsten- und Naturschutz

Blattschnittübersicht

Tennet TSO GmbH Netzausbau Onshore Bernecker Straße 70 35468 Bayreuth		 Taking power further	
Auftraggeber:			
Erstellt durch:	ERM GmbH Siemensstraße 9 63263 Neu-Isenburg	 Tel: +49 (0) 6102/206-0 Fax: +49 (0) 6102/206-302	
Projekt:	TNL Umweltplanung Raffelsteinstraße 7 35410 Hungen		
Projekt: 380-kV-Leitung Wahle – Mecklar Teilabschnitt C UW Hardegsen – Landesgrenze NI/HE LH-11-3040			 Tel: +49 (0) 6402/519 621-0 Fax: +49 (0) 6402/519 621-30
Thema: Hydrogeologisches Gutachten Übersichts Karte			
Blattgröße:	A4 lang	Maßstab:	1:10.000
Bearbeitet:	MG	Status:	Bericht
Gezeichnet:	NST	Stand:	Juli 2018
Geprüft:	TW	Kartennummer:	Annex A Blatt 7 von 10