

KÜA Olenhusen
Portal 18.50
/DA

Lastfall	Durchhang (m)	
	links	rechts
80°C	11.51	13.30
40°C	10.91	12.69
-5°C+u.Z.	-	-

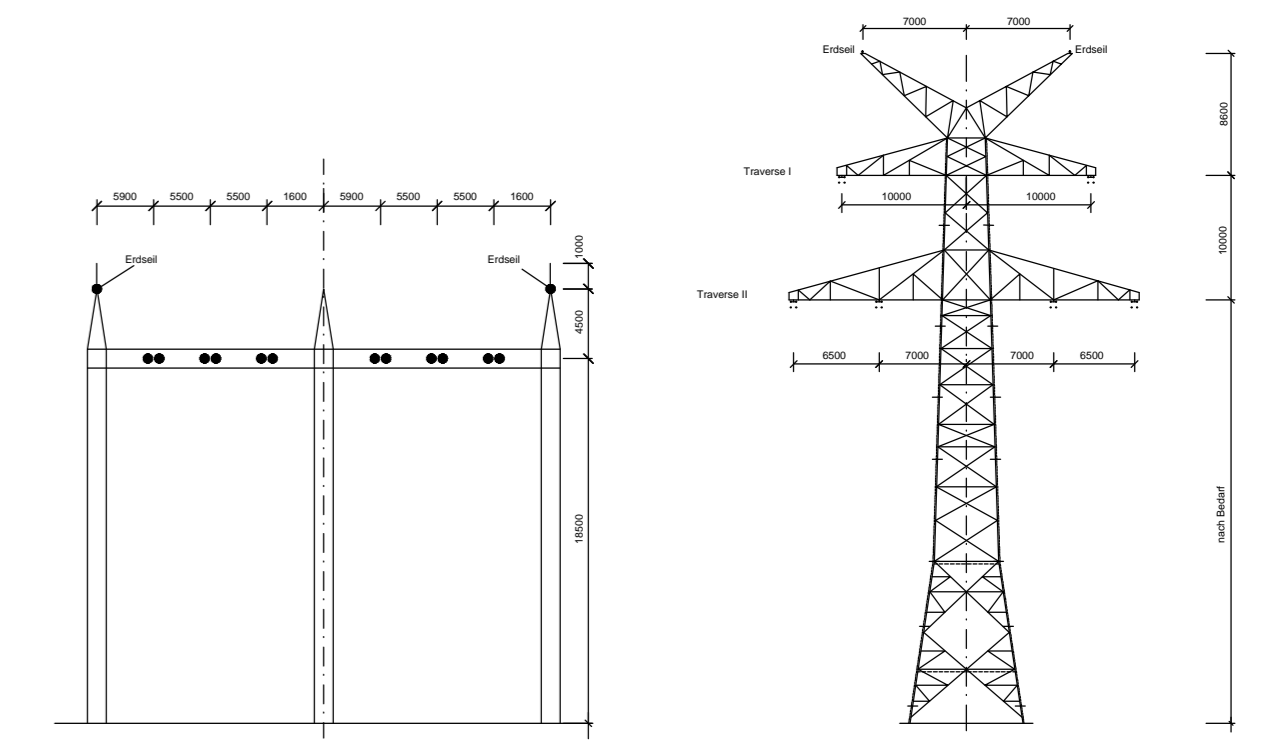
*dargestellte Seilkurve

C041
WE/WAdiff 140-39.00
DA/DA

Lastfall	Durchhang (m)	
	links	rechts
80°C	28.43	25.69
40°C	25.91	24.28
-5°C+u.Z.	-	-

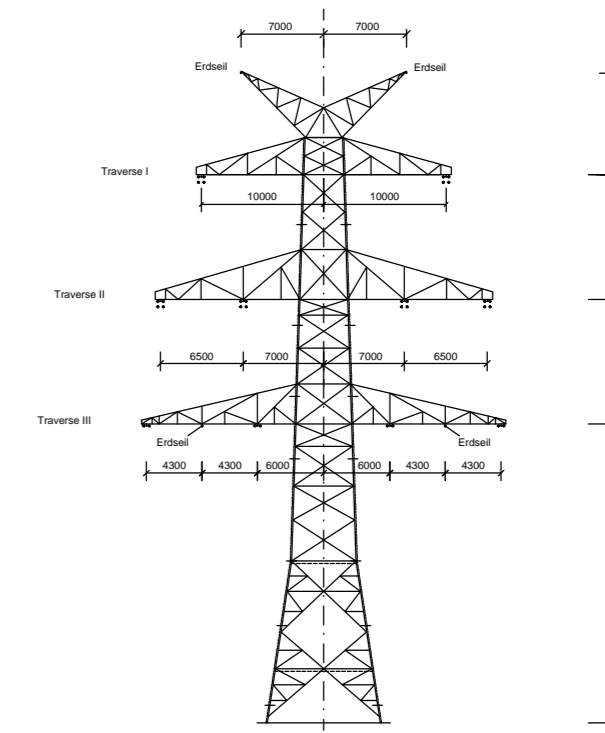
*dargestellte Seilkurve

C042
WA 140-36.00
DA/
Einbindemast

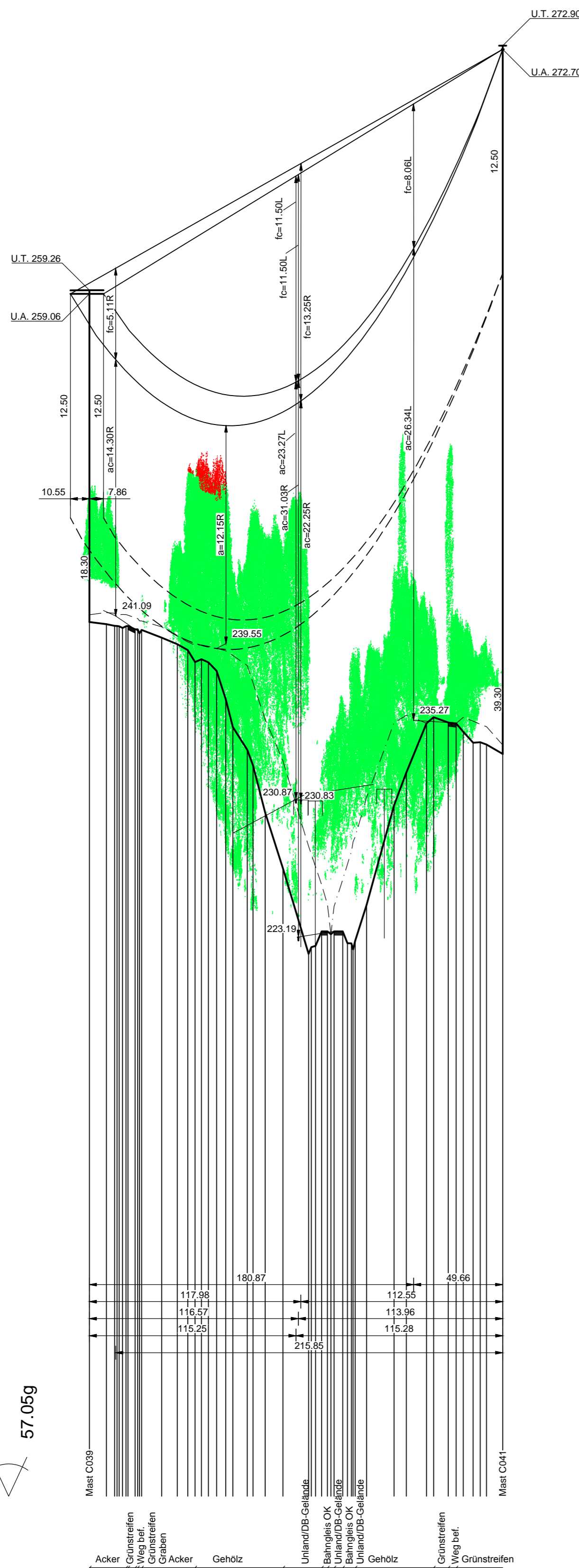


Portal
KÜA Olenhusen

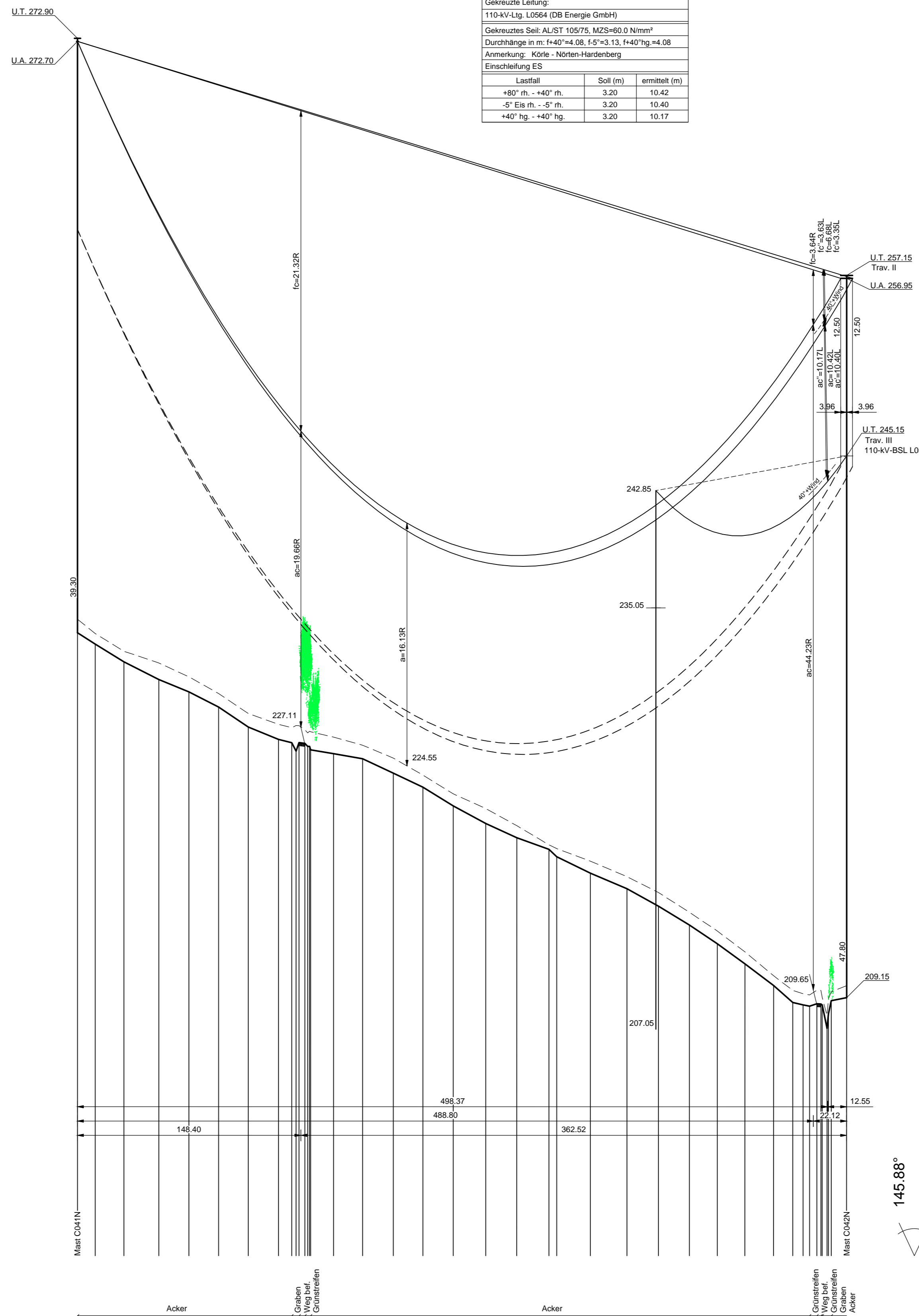
WE/WAdiff 140 D-2-D-2013.1
Mast C041



WA 140 DA-4-DE-2013.5
Mast C042



51.35°
57.05g



145.88°
162.05g

Gezeichnete Leitung

110kV-LE 10564 (DB Energie GmbH)
Geleitetes Seil: AL-ST 10575 MZ=46.0 N/mm²
Durchhänge in m: f=407+4.68, f=43+13, f=407+4.08
Anmerkung: Körle - Nörten-Hardenberg
Einschleifung ES

Lastfall	Seil (m)	einseitig (m)
+80° m. +40° m.	3.20	10.42
-5° Eis m. -5° m.	3.20	10.40
+40° hg. +40° hg.	3.20	10.17

Vegetationspunkte mit Seilabstand < 5.00 m
Vegetationspunkte mit Seilabstand >= 5.00 m



380-kV-Leitung Wahle - Mecklar

Abschnitt : UW Hardeggen - UW Mecklar, LH-11-3040
Teilschnitt C: UW Hardeggen - Landesgrenze NI/HE

Längenprofil

KÜA Olenhusen - Mast-Nr. C042

Deckblatt

Erichtungsvorschrift	: EN 50341-3-4:01.11 Wind 2 / Eis 2
Gestänge	: Portal_D-2-D-2013.1, DA-4-DE-2013.5
Beseilung	: 2x3x4 565-AL172-ST1A SIGMA MZ=20.0 N/mm² (Portal-C041)
Leiteseil	: 2x3x4 565-AL172-ST1A SIGMA MZ=46.0 N/mm² (C041-C042)
Erdsseil	: 2x1 264-AL134-ST1A SIGMA MZ=30.0 N/mm² (Portal-C041)
Luftkabel/sonstige Belegung	: 2x1 264-AL134-ST1A SIGMA MZ=46.0 N/mm² (C041-C042)
Ketten	: Äquivalent zum ES
Seitliche Überhöhung	: DA=6.50m
	: 15m rechts ----- oder links ----- aufgenommen

Quellevermerk: Auszug aus den Geobasisdaten der Niedersächsischen Vermessungs- und Katasterverwaltung © 2012/2013/2014

Planfeststellungsunterlagen		Satzungsgemäß ausgelegt in der Zeit vom ... bis ...	
Aufgestellt Bayreuth, 10.02.2015		Zeit und Ort der Auslegung sind vor Auslegung ortsüblich bekannt gemacht worden	
Firma K2E K2 Engineering GmbH		Gemeinde:	
Maßstab: Länge 1 : 2000 Höhe 1 : 200		Einheit: Meter	
Datum: 20.01.2015		Vocht	
Gepr.: 28.01.2015		Strache	
A: KÜA verschoben 30.07.18/KP		Zustand: Gültig	
Mastypenwechsel M.C041.M.C042		Org.-Einheit ANO	
Krzg.-Box M.C042		Gültig	
M.C042 erst.		Tennet	
Zust. Änderung Datum Name Blatt: 36/63		Dienststempel/Unterschrift	
		Planfeststellungsbehörde	

