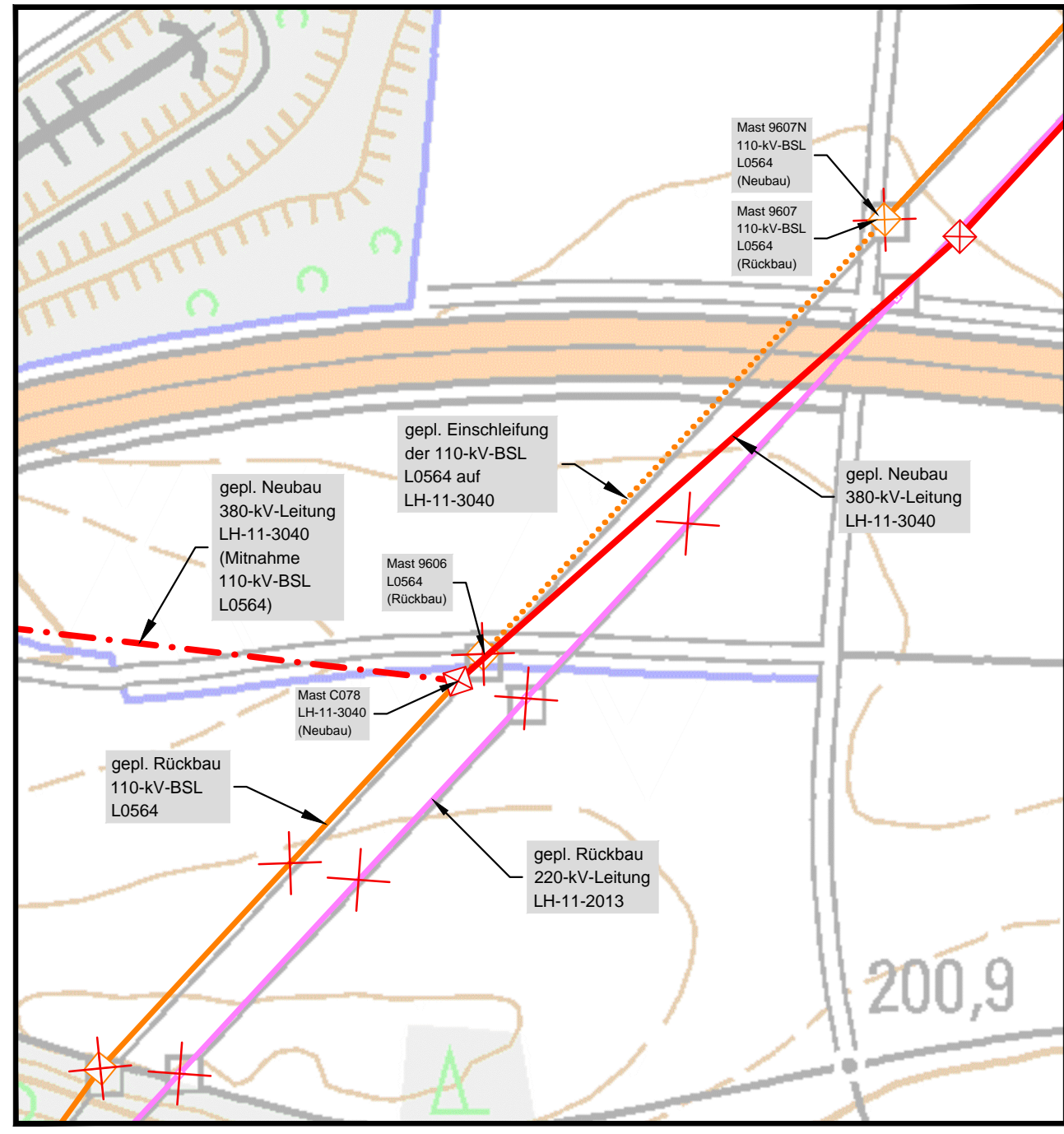
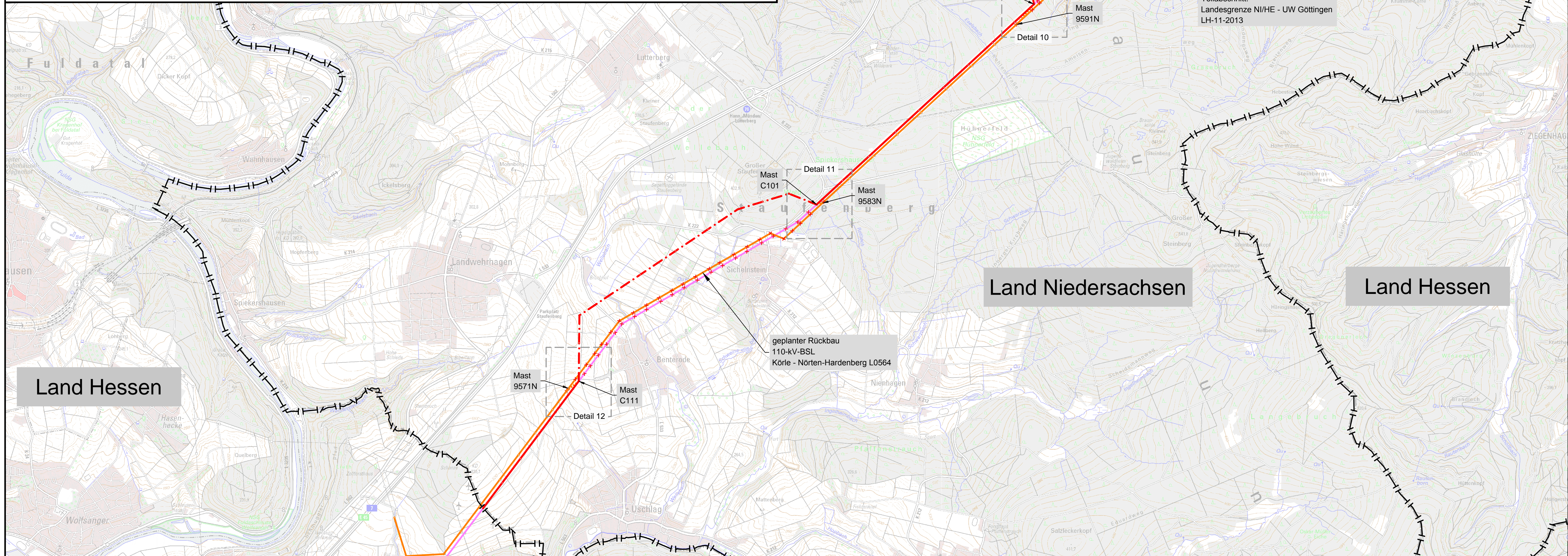
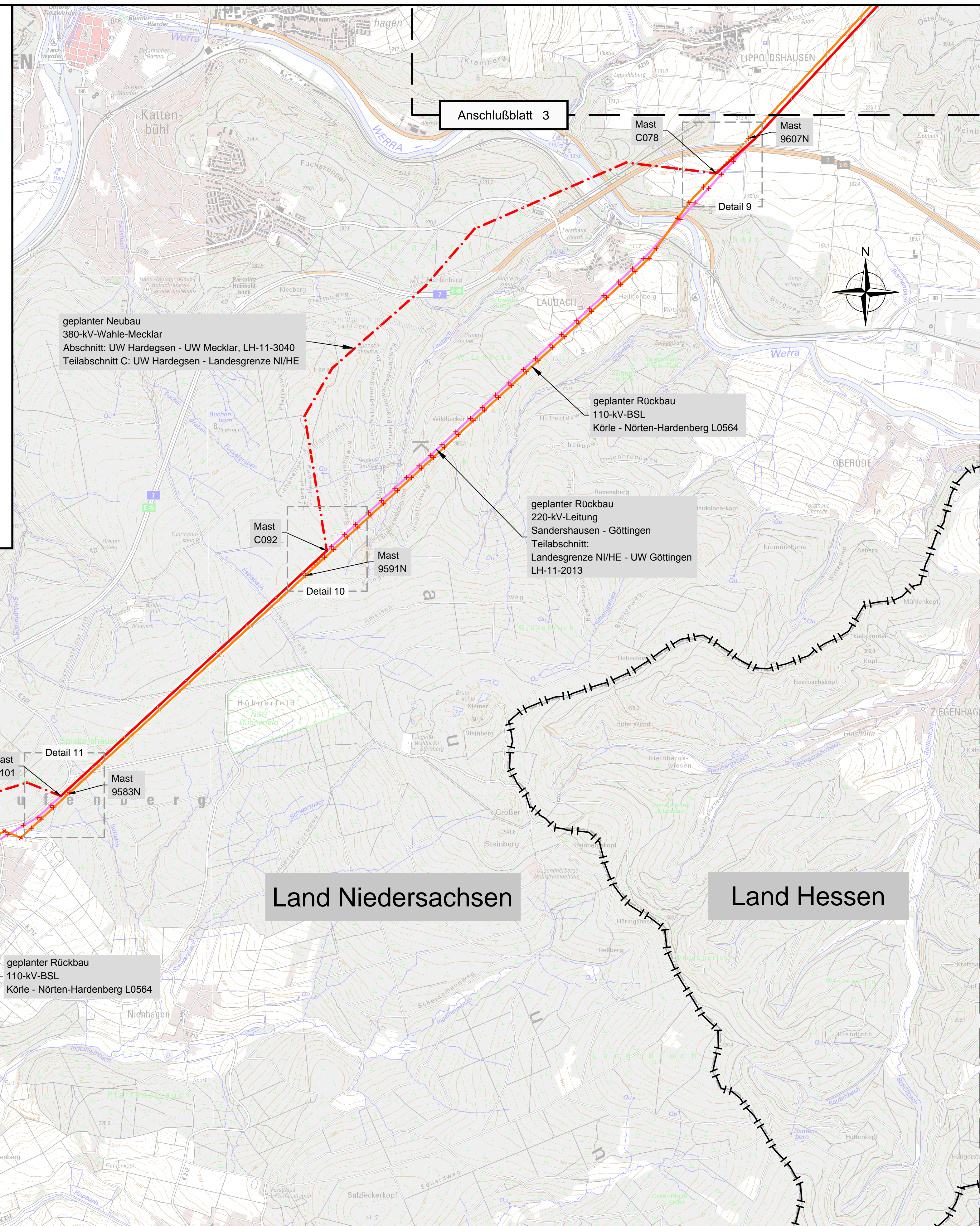
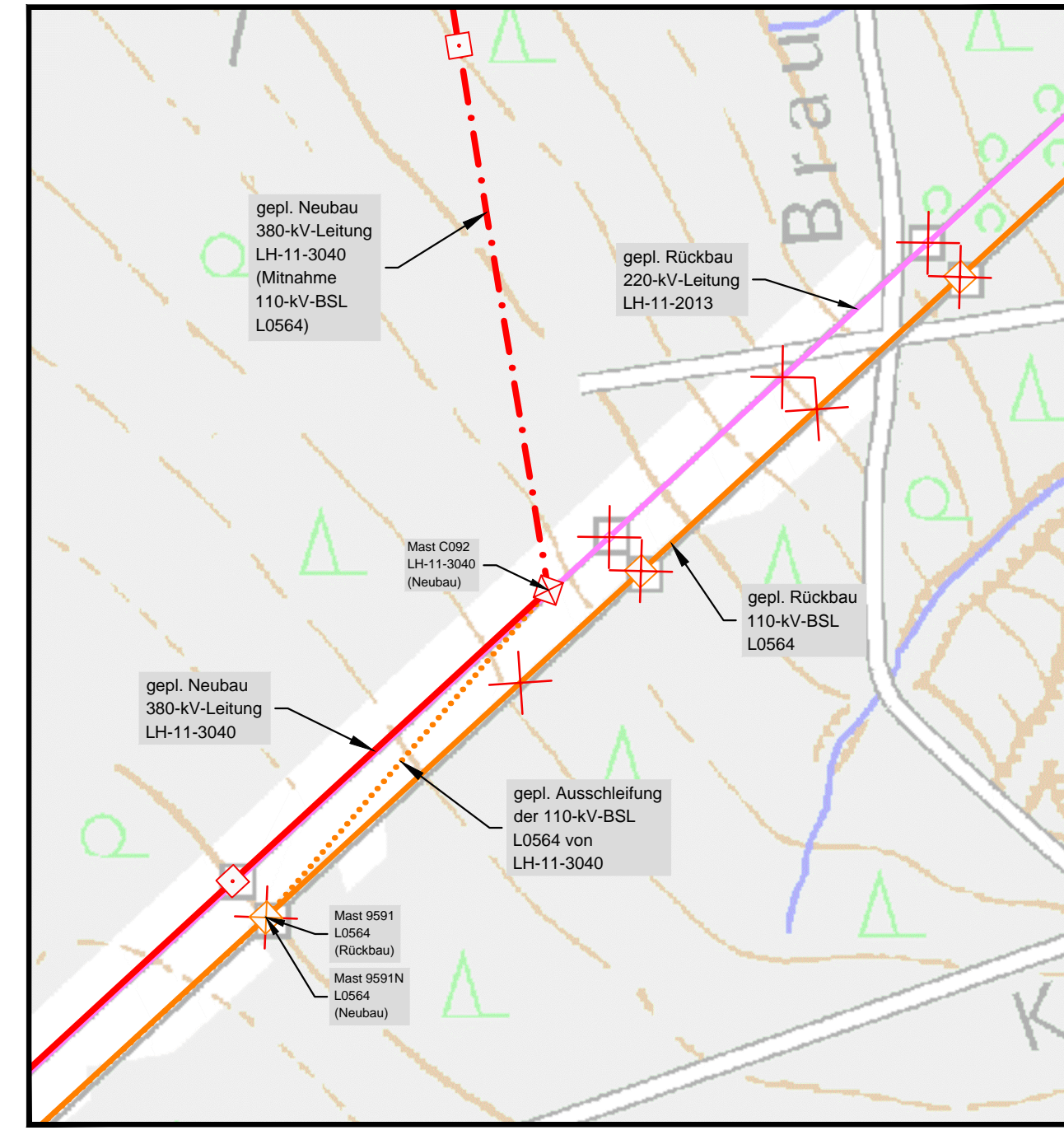


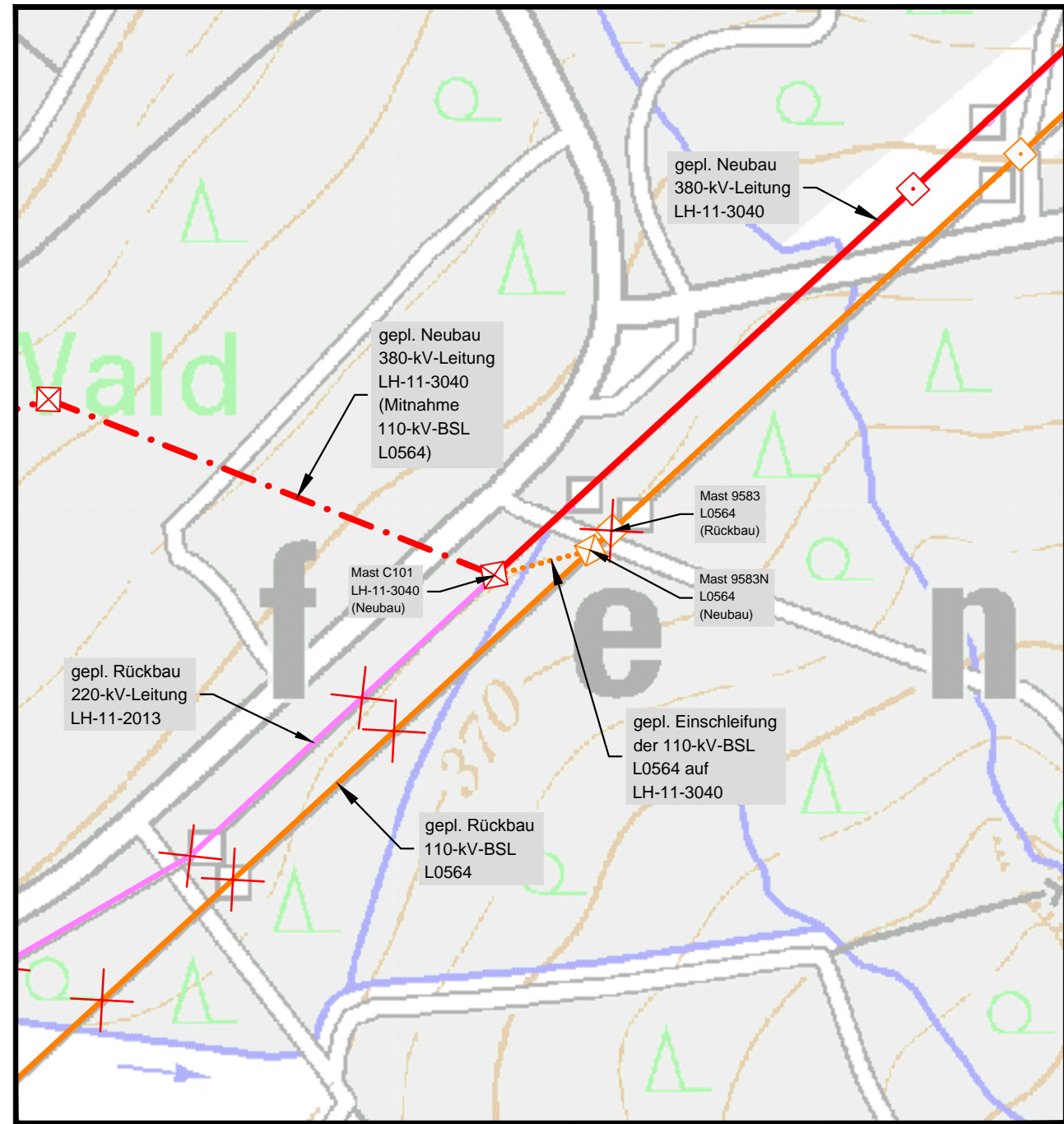
Detail 9 (ohne Maßstab)



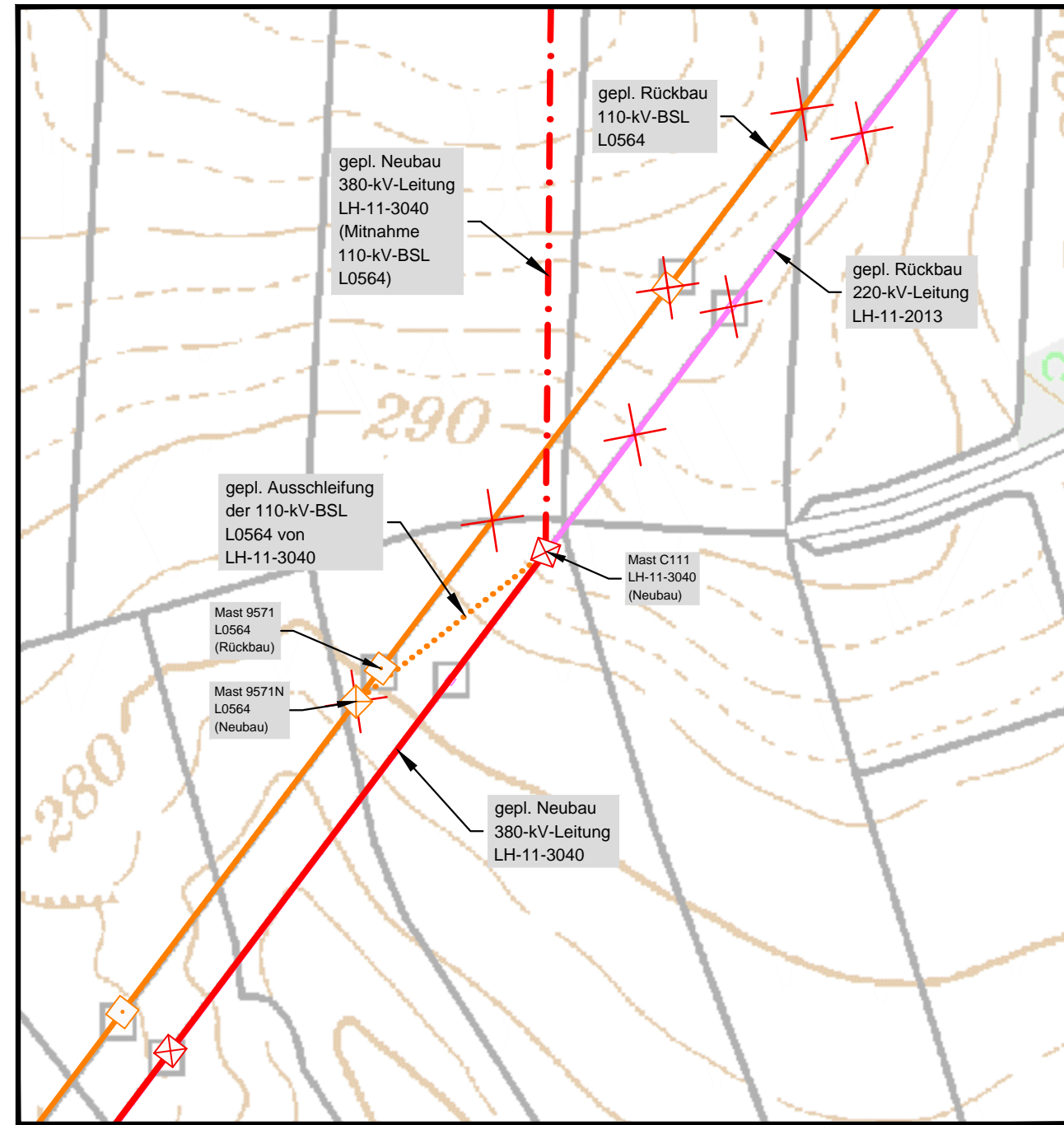
Detail 10 (ohne Maßstab)



Detail 11 (ohne Maßstab)



Detail 12 (ohne Maßstab)



Legende:

- Geplante Neubau - Freileitung:**
 - 380-kV-Leitung Abschnitt UW Hardegsen - UW Mecklar, LH-11-3040 (TenneT TSO GmbH) Teilabschnitt C: UW Hardegsen - Landesgrenze NI/HE
 - 380-kV-Leitung Abschnitt UW Hardegsen - UW Mecklar, LH-11-3040 (TenneT TSO GmbH) Teilabschnitt C: UW Hardegsen - Landesgrenze NI/HE Bereiche mit Leitungsmaßnahmen
 - 110-kV-Leitung Göttingen - Hardegsen, LH-11-1008 (Avacon AG)
 - 110-kV-Leitung Göttingen - Hardegsen, LH-11-1008 (Avacon AG) unter Nachnutzung der 220-kV-Leitung Göttingen - Hardegsen, LH-11-2014 (TenneT TSO GmbH)
- Geplante Neubau - Kabeltrasse:**
 - 380-kV-Leitung Abschnitt UW Hardegsen - UW Mecklar, LH-11-3040 (TenneT TSO GmbH) Teilabschnitt C: UW Hardegsen - Landesgrenze NI/HE
- Leitungsmaßnahmen - Ein- / Ausschleifungen:**
 - ⋯ 110-kV-BSL Körle - Nörten-Hardenberg, L0564 (DB Energie GmbH)
 - ⋯ 110-kV-BSL Eichenberg - Nörten-Hardenberg, L0457 (DB Energie GmbH)
- Geplanter Rückbau / Teilerückbau:**
 - ✕ ✕ 220-kV-Leitung Göttingen - Hardegsen, LH-11-2014 (TenneT TSO GmbH)
 - ✕ ✕ 220-kV-Leitung Sandershausen - Göttingen, LH-11-1087 (TenneT TSO GmbH) Teilabschnitt: Landesgrenze NI/HE - UW Göttingen
 - ✕ ✕ 110-kV-Leitung Göttingen - Hardegsen, LH-11-1008 (Avacon AG)
 - ✕ ✕ 110-kV-Leitung Abzweig Weende, LH-11-1087 (Avacon AG)
 - ✕ ✕ 110-kV-Leitung Abzweig Gronne, LH-11-1134 (Avacon AG)
 - ✕ ✕ 110-kV-BSL Körle - Nörten-Hardenberg, L0564 (DB Energie GmbH)
 - ✕ ✕ 110-kV-BSL Eichenberg - Nörten-Hardenberg, L0457 (DB Energie GmbH)

**380-kV-Leitung
Walle - Mecklar**

Abschnitt : UW Hardegsen - UW Mecklar, LH-11-3040
Teilabschnitt C: UW Hardegsen - Landesgrenze NI/HE

**Maßnahmenplan
Deckblatt
- nachrichtlich -**

Quellvermerk: © Geobasis-DE / BKG (2010)

Planfeststellungsunterlage

Aufgestellt
Bayreuth, 10.02.2015

i.v. Hoffmann *i. A. S. S. C.*

Firma
K2E
K2 Engineering GmbH

Maßstab:
Länge 1 : 20 000
Bezeichnung:
ETRS89 UTM32

Einheit:
Meter

Datum
20.01.2015
Bearb.
20.01.2015
Zustand
Gültig
Org.-Einheit ANO

Satzungsgemäß ausliegen in der Zeit
vom ... bis ...
Ziel und Ort der Auslegung sind vor Auslegung ortsüblich bekannt gemacht worden.
Gemeinde: ...

Dienststelle/Unterschrift
Planfeststellungsbehörde