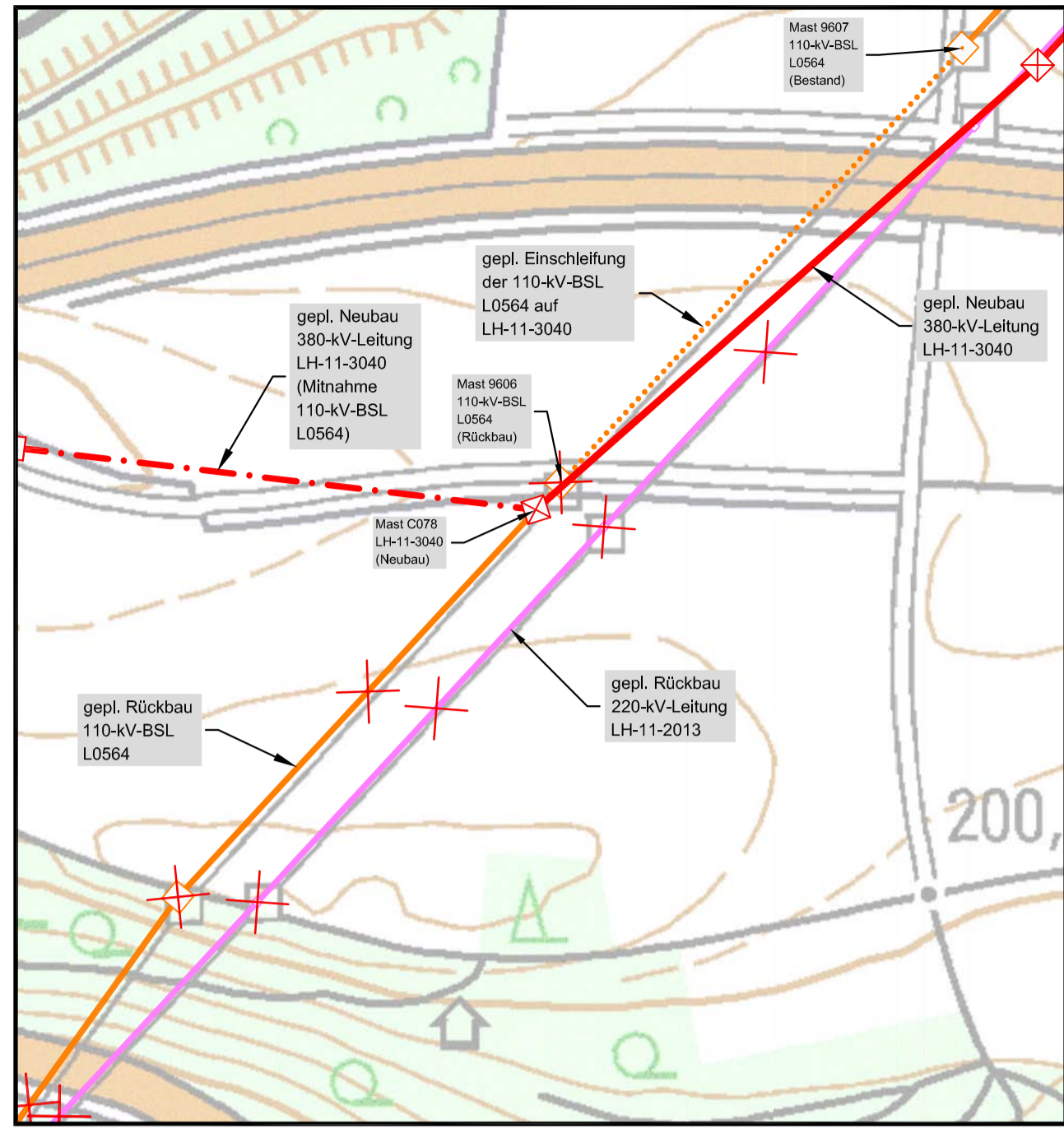
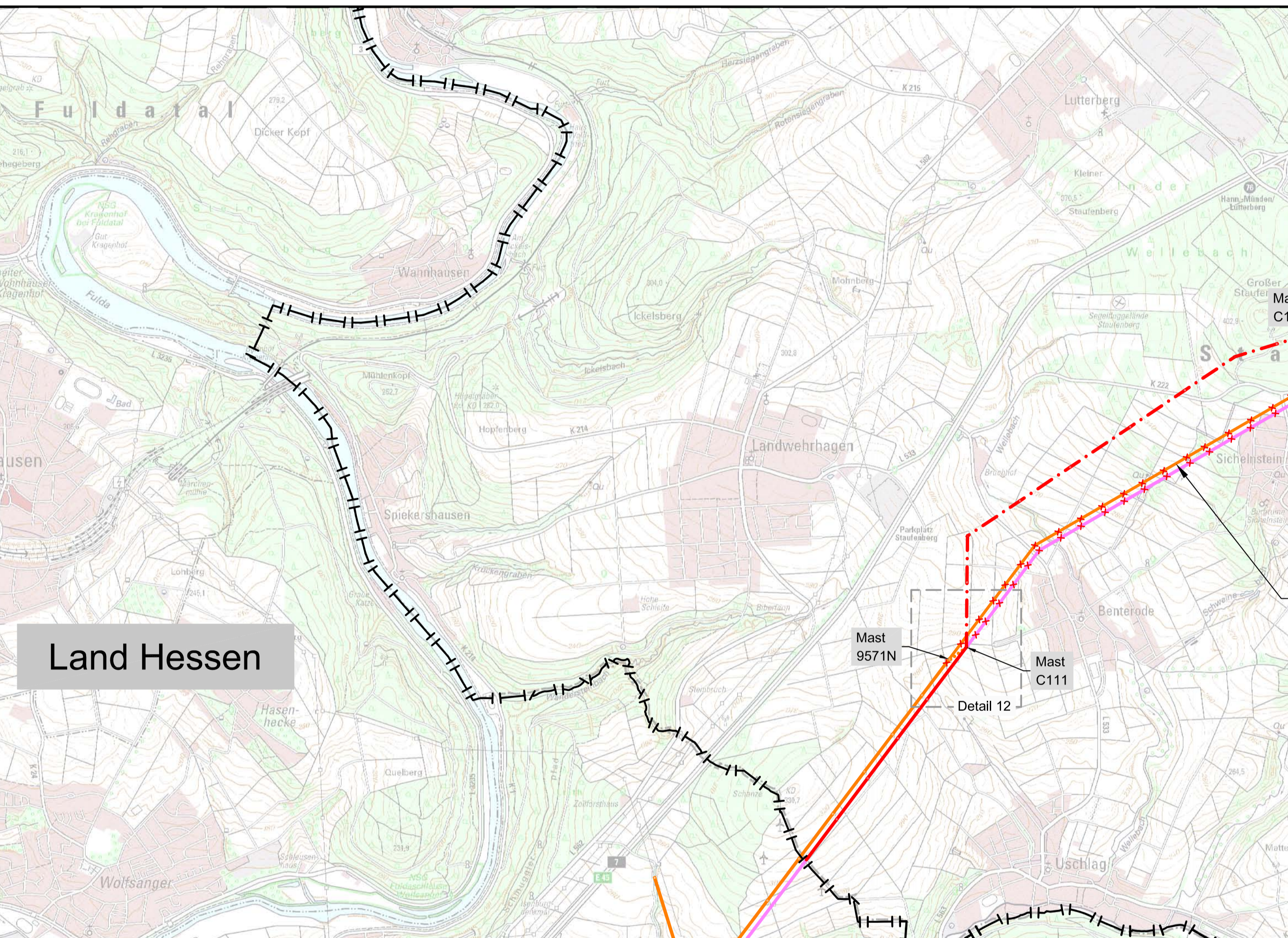
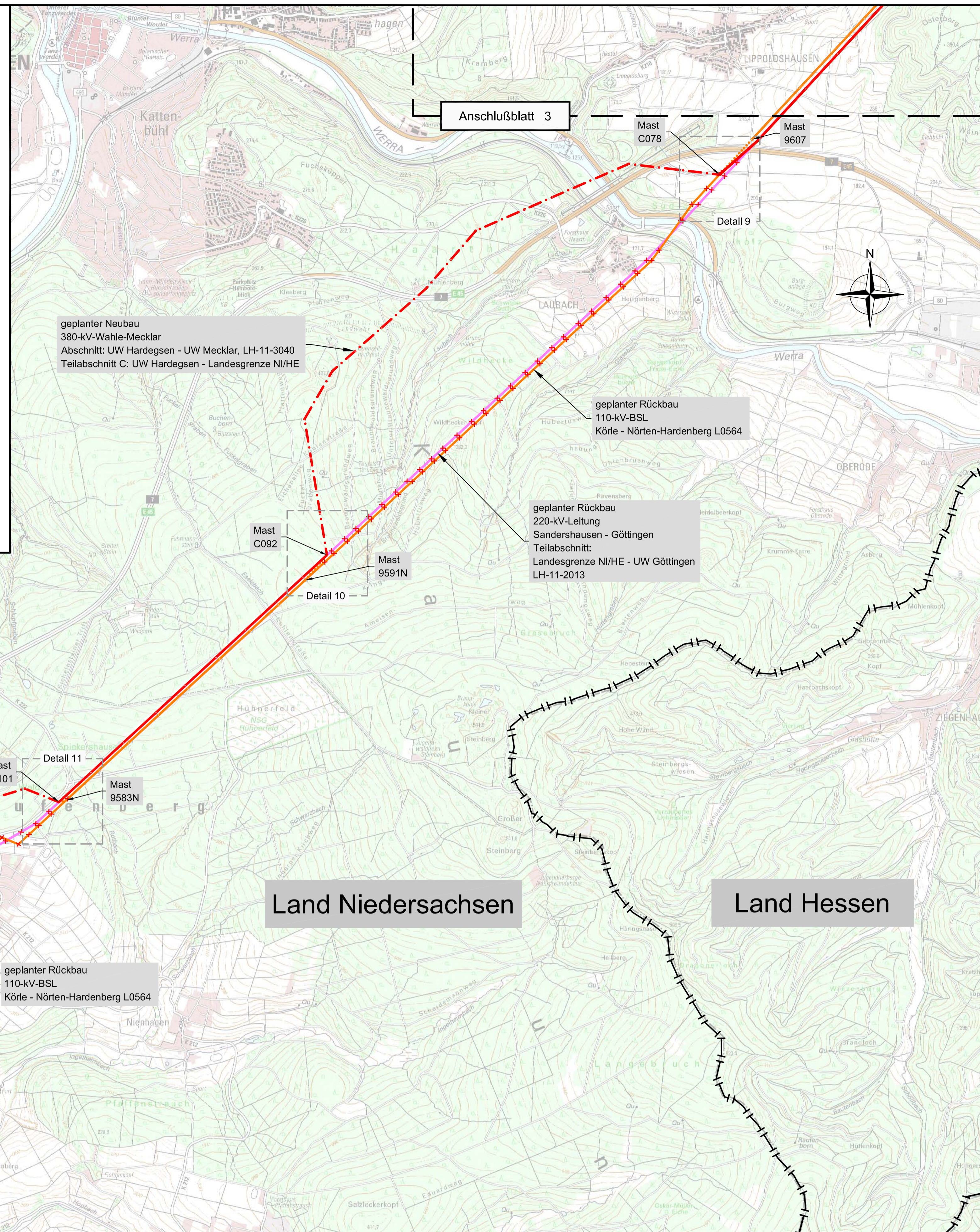
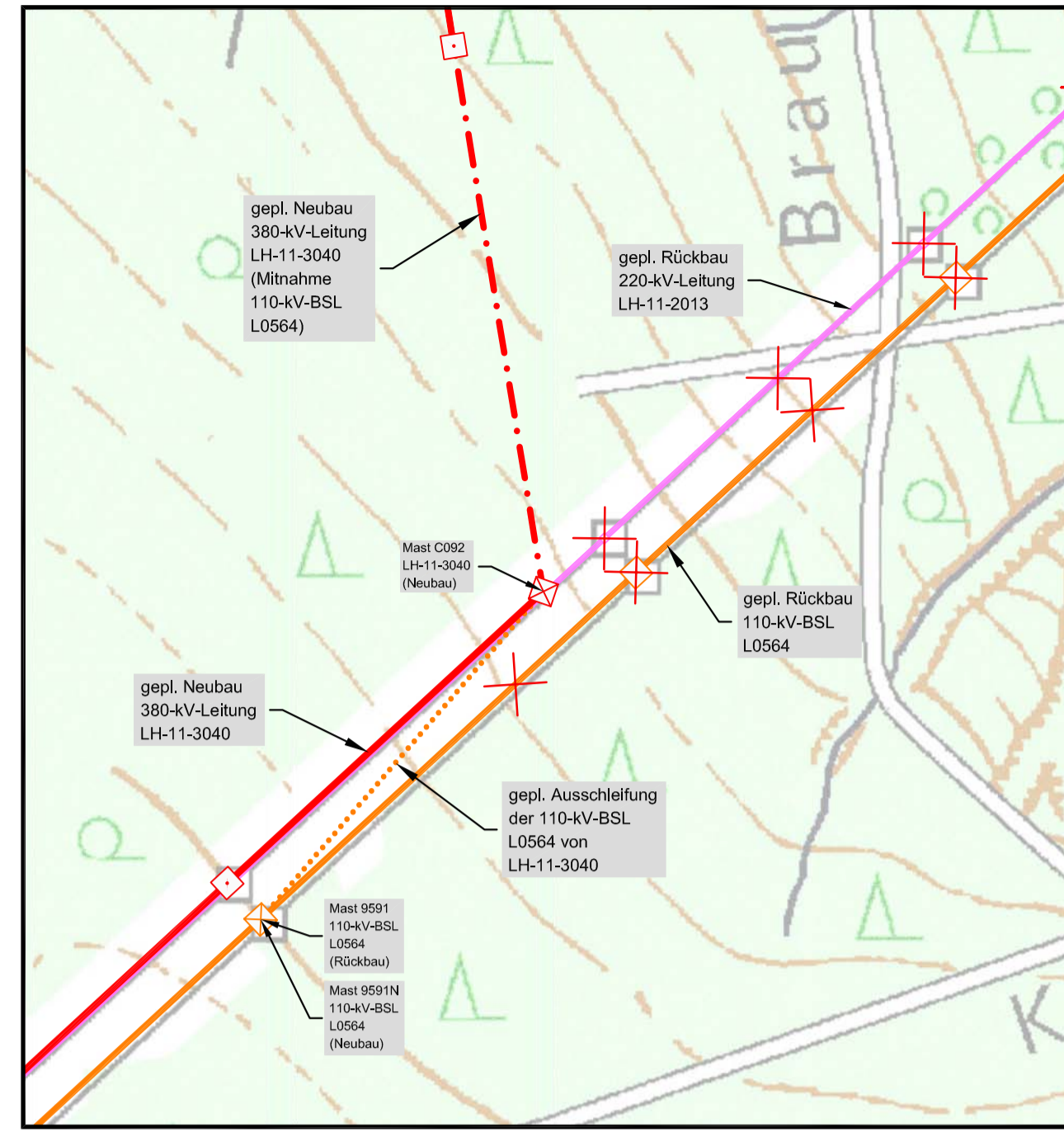


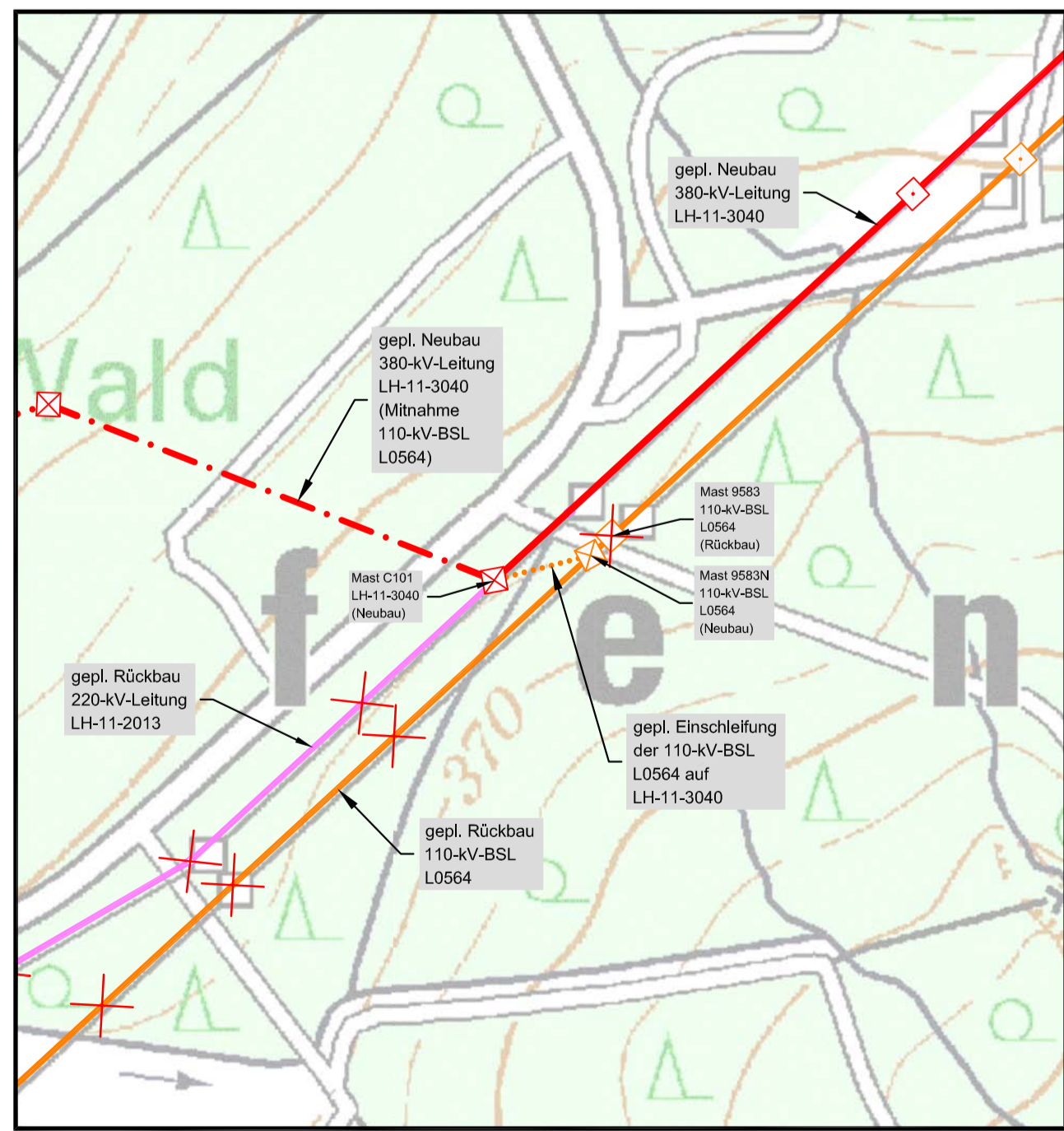
Detail 9 (ohne Maßstab)



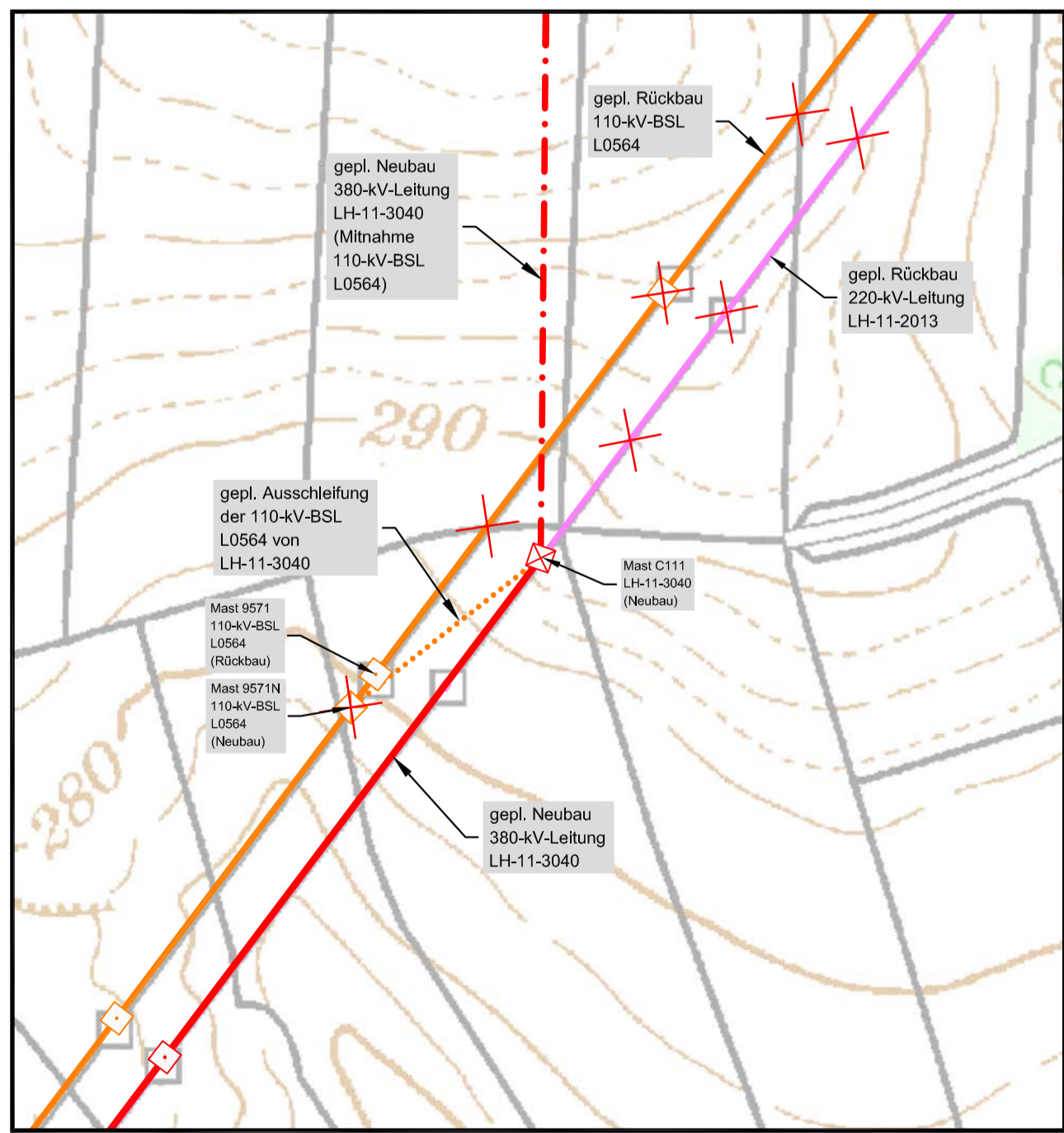
Detail 10 (ohne Maßstab)



Detail 11 (ohne Maßstab)



Detail 12 (ohne Maßstab)



Legende:

- Geplante Neubau - Freileitung:**
- 380-kV-Leitung Abschnitt UW Hardegsen - UW Mecklar, LH-11-3040 (TenneT TSO GmbH) Teillabschnitt C: UW Hardegsen - Landesgrenze NI/HE
 - 380-kV-Leitung Abschnitt UW Hardegsen - UW Mecklar, LH-11-3040 (TenneT TSO GmbH) Teillabschnitt C: UW Hardegsen - Landesgrenze NI/HE Bereiche mit Leitungsmitnahmen
 - 110-kV-Leitung Göttingen - Hardegsen, LH-11-1008 (Avacon AG)
 - 110-kV-Leitung Göttingen - Hardegsen, LH-11-1008 (Avacon AG) unter Nachnutzung der 220-kV-Leitung Göttingen - Hardegsen, LH-11-2014 (TenneT TSO GmbH)
- Geplante Neubau - Kabeltrasse:**
- 380-kV-Leitung Abschnitt UW Hardegsen - UW Mecklar, LH-11-3040 (TenneT TSO GmbH) Teillabschnitt C: UW Hardegsen - Landesgrenze NI/HE
- Leitungsmitnahmen - Ein- / Ausschleifungen:**
- 110-kV-BSL Körle - Nörten-Hardenberg, L0564 (DB Energie GmbH)
 - 110-kV-BSL Eichenberg - Nörten-Hardenberg, L0457 (DB Energie GmbH)
- Geplanter Rückbau/Teilrückbau:**
- 220-kV-Leitung Göttingen - Hardegsen, LH-11-2014 (TenneT TSO GmbH)
 - 220-kV-Leitung Sandershausen - Göttingen, LH-11-1087 (TenneT TSO GmbH) Teillabschnitt: Landesgrenze NI/HE - UW Göttingen
 - 110-kV-Leitung Göttingen - Hardegsen, LH-11-1008 (Avacon AG)
 - 110-kV-Leitung Abzweig Weende, LH-11-1087 (Avacon AG)
 - 110-kV-Leitung Abzweig Grona, LH-11-1134 (Avacon AG)
 - 110-kV-BSL Körle - Nörten-Hardenberg, L0564 (DB Energie GmbH)
 - 110-kV-BSL Eichenberg - Nörten-Hardenberg, L0457 (DB Energie GmbH)

**380-kV-Leitung
Wahle - Mecklar**
Abschnitt : UW Hardegsen - UW Mecklar, LH-11-3040
Teillabschnitt C: UW Hardegsen - Landesgrenze NI/HE

Maßnahmenplan
- nachrichtlich -

Quelle/vermerk: © GeoBasis-DE / BKG (2010)

Planfeststellungsunterlage		Satzungsgemäß ausgelegt in der Zeit	
Aufgestellt Bayreuth, 10.02.2015		von	
i.v. <i>[Signature]</i>		bis	
Firma K2E K2 Engineering GmbH		Zustand und Ort der Auslegung sind vor Auslegung ortsüblich bekannt gemacht worden	
Mastab: Länge 1 : 20.000		Gemeinde:	
Bezugssystem: ETRS89 UTM32		Einheit: Meter	
Datum		Name	
Bearb: 15.12.2014		Grif	
Gepr: 19.12.2014		Maßst	
Zustand		Gültig	
Org.-Einheit ANO		-	
		Planfeststellungsbehörde	
Zust.	Änderung	Datum	Name
			Blatt: 4 / 4