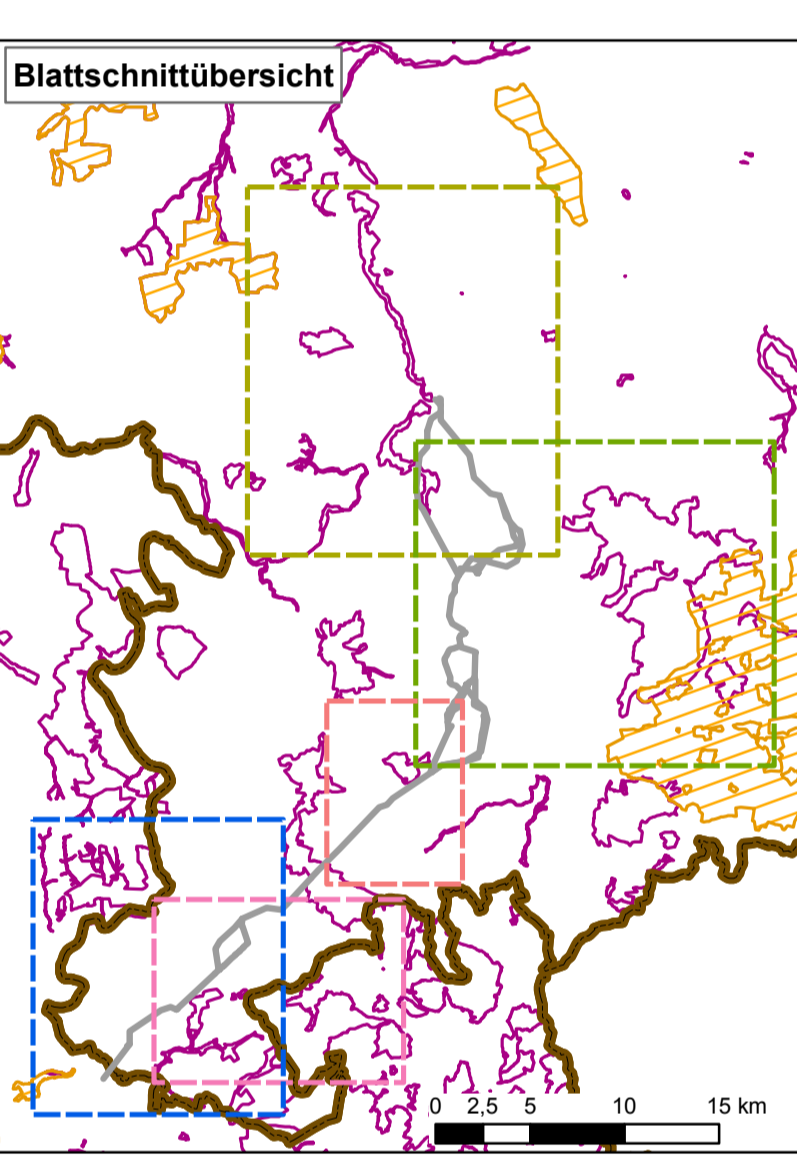


- ### Varianten
- Variante -1 Freileitung — mit Variantenbezeichnung
  - - - Variante -2 Freileitung - - - mit Variantenbezeichnung
  - - - Variante -3 Freileitung - - - mit Variantenbezeichnung
  - - - Variante -1 Erdkabel - - - mit Variantenbezeichnung
  - - - Variante -2 Erdkabel - - - mit Variantenbezeichnung
  - - - Variante -3 Erdkabel - - - mit Variantenbezeichnung
  - - - Variante -1/-2 Leitungsbau
  - - - Variante -2/-3 Leitungsbau
  - - - Variante -3 Leitungsbau
  - - - Leitungsrückbau LH-11-1008
  - sonstiger Trassenverlauf Freileitung
  - - - sonstiger Trassenverlauf Erdkabel

- ### Natura 2000-Gebiete
- (NMAUEK 2012 und RP Kassel 2012) <sup>1)</sup>
- FFH-Gebiet mit Gebietsnummer und Bezeichnung
  - EU-Vogelschutzgebiet mit Gebietsnummer und Bezeichnung
- 1) Unter Verwendung von Sach- und Grafiken des Niedersächsischen Ministeriums für Umwelt, Energie und Klimaschutz (Stand der Daten: September 2012) sowie des Regierungspräsidiums Kassel, Obere Naturschutzbehörde (Stand der Daten: Dezember 2012)

- ### Schematische Wirkräume <sup>2)</sup>
- 300 m (Erdkabel)
  - 300 m (Freileitung)
  - 1.000 m (Freileitung)
  - 5.000 m (Freileitung)
  - 300 m (Leitungsrückbau)
- 2) Wirkräume einzelner Varianten in Detailkarten dargestellt

- ### Verwaltungsgrenzen
- (BKG 2013) <sup>3)</sup>
- Landesgrenze mit Bezeichnung
  - Kreisgrenze mit Bezeichnung
- 3) Unter Verwendung von Sach- und Grafiken des Bundesamtes für Kartographie und Geodäsie (Stand: Januar 2013)



- ### Blattschnitte
- Detailkarte 1, Blatt 1
  - Detailkarte 2, Blatt 1
  - Detailkarte 3, Blatt 1
  - Detailkarte 4, Blatt 1
  - Detailkarte 5, Blatt 1

0 0,5 1 2 3 km

Kartengrundlage:  
 Digitale Topographische Karte 1:25.000  
 © Bundesamt für Kartographie und Geodäsie, 2012

<b>TenneT TSO GmbH</b> Auftragnehmer: Netzwerke Östliche Mitteldeutschland 19 ERM GmbH Eisenstraße 9 34109 Harigsen Tel: +49 (0) 52 23 66 Fax: +49 (0) 52 23 99 90 Tel: +49 (0) 54 02 51 254-0 Fax: +49 (0) 54 02 51 254-39		  
<b>380-kV-Leitung Walle - Mecklar</b> Abschnitt: LW Hardegsen - UW Mecklar; LH-11-3040 Teilschnitt C: UW Hardegsen - Landesgrenze NI/HE		
<b>Natura 2000-Verträglichkeitsstudie: Übersicht</b> Thema: Variantenuntersuchung C01, C02, C03		
Blattgröße: A0 Blattanzahl: 181 / 181 Entwurf: FB	Maßstab: 1:45.000 Status: fertig Datum: Februar 2015	