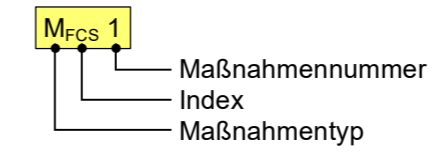


**Maßnahmenkennung**



- Erläuterung Maßnahmentyp**  
**A** Ausgleichsmaßnahme  
**M** Maßnahme zur Vermeidung erheblicher Störungen
- Erläuterung Index**  
**CEF** (continuous ecological functionality-measures)  
 Vorgezogene Ausgleichsmaßnahme
- ART** Maßnahme zur Vermeidung artenschutzrechtlicher Tatbestände (Artenschutzrechtliche Vermeidungsmaßnahme)

**Maßnahmennummer und Beschreibung**

**MCE 1 Aufwertung von Wiesenvogellebensräumen**

- Blänke / Grabenlauf - abgeflachter Uferbereich
- Blänke dauerhaft Wasserführend / Grabenlauf
- Extensives Grünland
- Regelmäßige Heckenpflege

**MCE 3 Aufwertung von Waldhabitaten für die Waldschnepfe**

- Entfernung standortfremder Gehölze + Neupflanzung
- Freistellung von Rückegassen
- Wiedervernässung durch Grabenverschüttung
- Lichtung
- Waldumbaumaßnahmen zum späteren Zeitpunkt
- gestufter Waldrand
- See - abgeflachter Uferbereich

**MCE 2 Produktionsintegrierte Kompensationsmaßnahmen**

- Extensive Ackernutzung
- Blühstreifen
- Gewässerrandstreifen

**A 2 Anlage einer Strauchbaumhecke**

- Eichenpflanzung

**A 3 Anpflanzung von Einzelbäumen**

- Einzelbaum

**Planung**

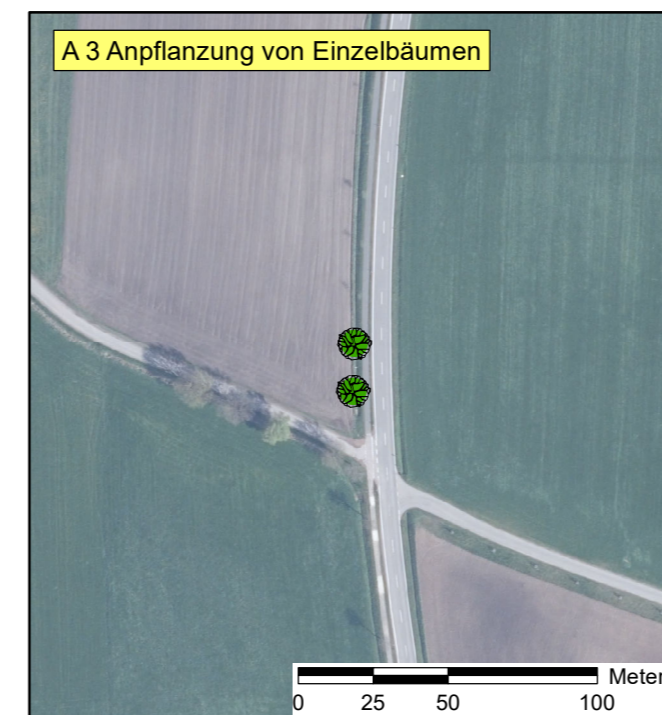
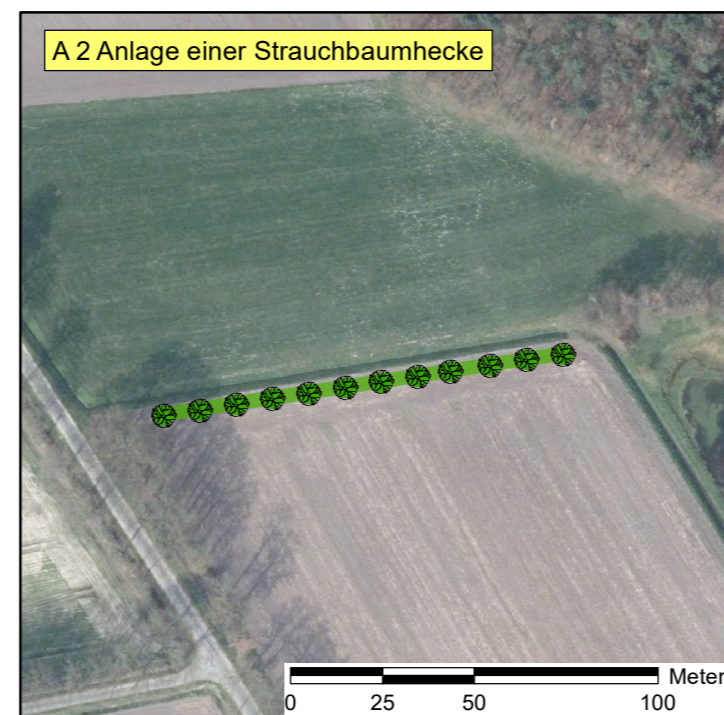
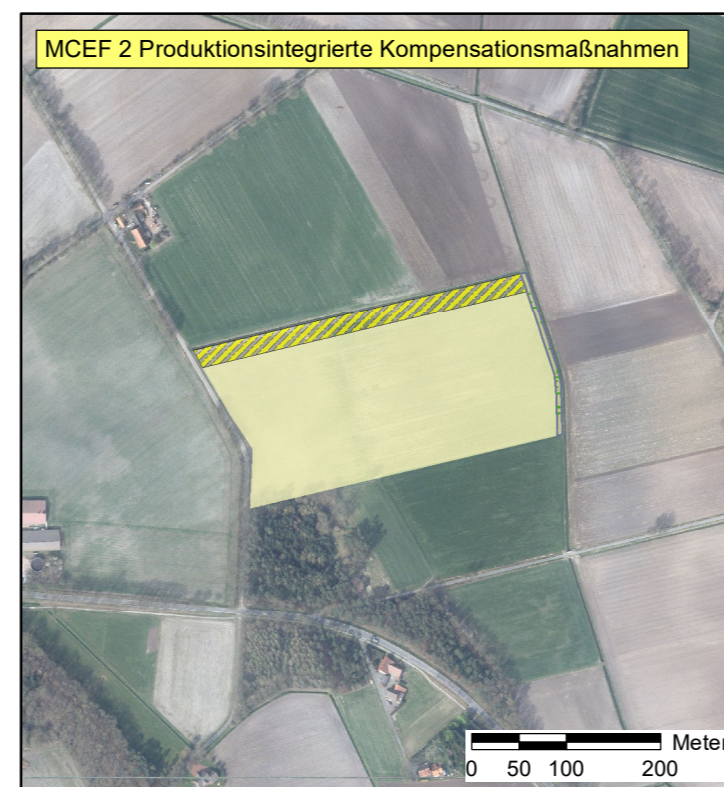
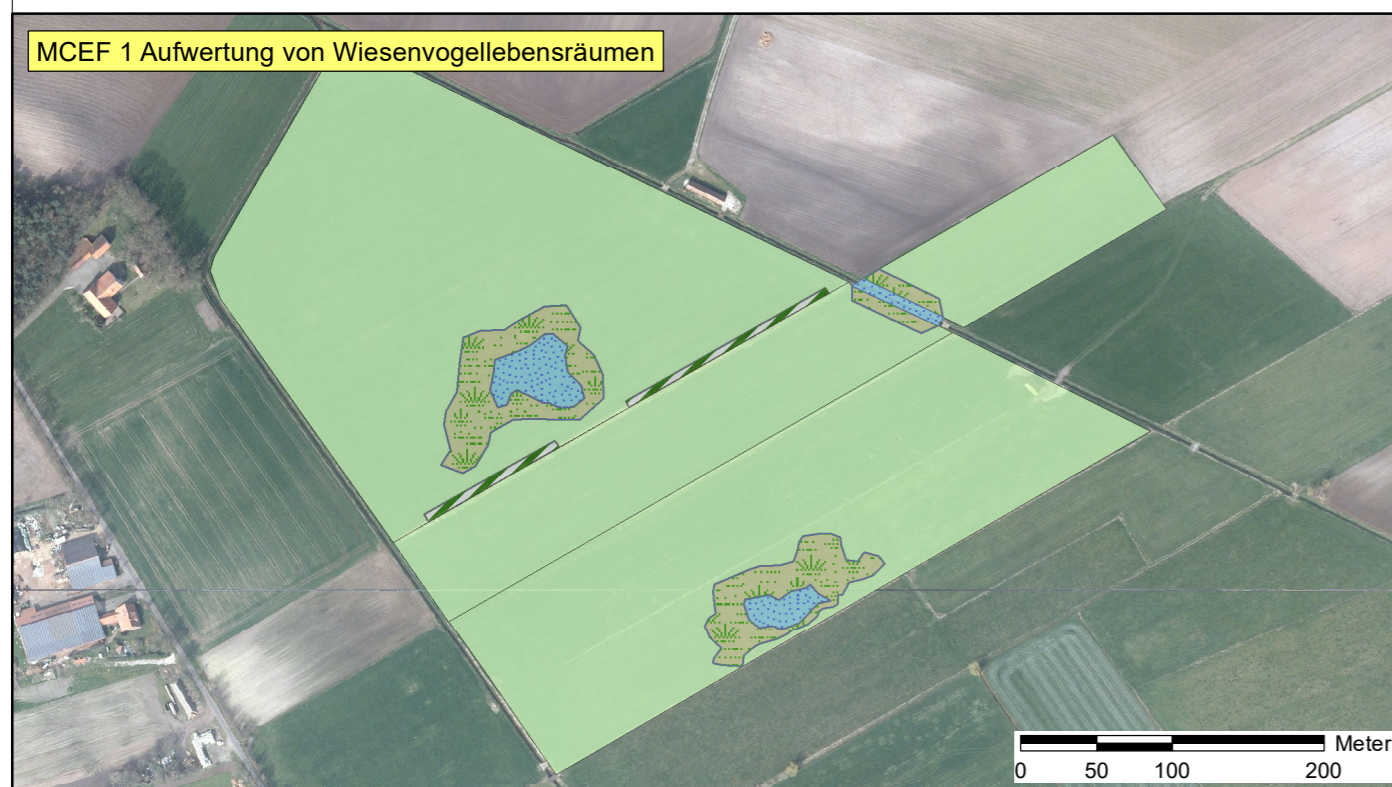
- geplante Windenergieanlage

**Sonstiges**

- Landkreisgrenze

**Hinweis:**

Bei allen auf dieser Karte gezeigten Maßnahmen handelt es sich um symbolische Darstellungen. Maßgeblich sind die schriftlichen Ausführungen zu den Maßnahmen im LBP zum Projekt.



**„Windpark Bühner Bach“**

WindStrom Bühnerbach GmbH & Co. KG  
 Lindenstraße 30  
 49586 Neuenkirchen

**Maßnahmenplan**

„Windpark Bühnerbach“  
 -Deckblatt-  
 UVP - Bericht

**Karte 3**

Maßstab: 1 : 25.000 / 1 : 5.000  
 Projekt Nr.: 4631  
 Plangröße: 590 x 450  
 Datum: Okt 2020  
 gezeichnet: B6  
 bearbeitet: Eil

**KORTEMEIER BROKMANN**  
 LANDSCHAFTSARCHITEKTEN

Kortemeier Brokmann Oststraße 92 T +49(0)52 21 97 39-0  
 Landschaftsarchitekten GmbH 32051 Herford F +49(0)52 21 97 39-30

geprüft: