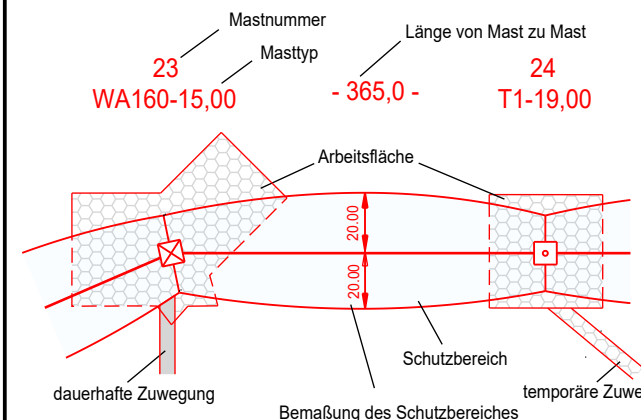


## 110-kV-Freileitung Dinklage - Essen LH-14-087

### Maßnahmenplan Mast Nr. 54 - Mast Nr. 56

- 1 110-kV-Frtlg. Dinklage - Essen, LH-14-087 (Ersatzneubau)
- 2 110-kV-Frtlg. Dinklage - Essen, LH-14-087 (Rückbau)

#### Legende:



- 1 Bauwerksnummer
- 11 Flurstücknummer
- ⊗ Abspannmast
- ⊕ Tragmast
- ⊗ Rückbau
- ⊡ Freileitungsprovisorium/  
Baueinsatzkabel

#### Grenzen:

- Land
- Kreis
- Stadt/Gem.
- Gemarkung
- Flur
- Flurstück
- Nutzungsarten-  
grenze

#### Maßnahme:

- Gehölze zurückschneiden,  
Aufwuchsbeschränkung bis  
zu einer Höhe von 8.0m
- Gehölze zurückschneiden  
oder fällen, bei  
Wiederaufforstung mit  
Anpflanzung bis zu einer  
Endwuchshöhe von 7.0m

Quelle: Auszug aus den Geobasisdaten der Niedersächsischen Vermessungs- und Katasterverwaltung  
© 2020

#### Planfeststellungsunterlage

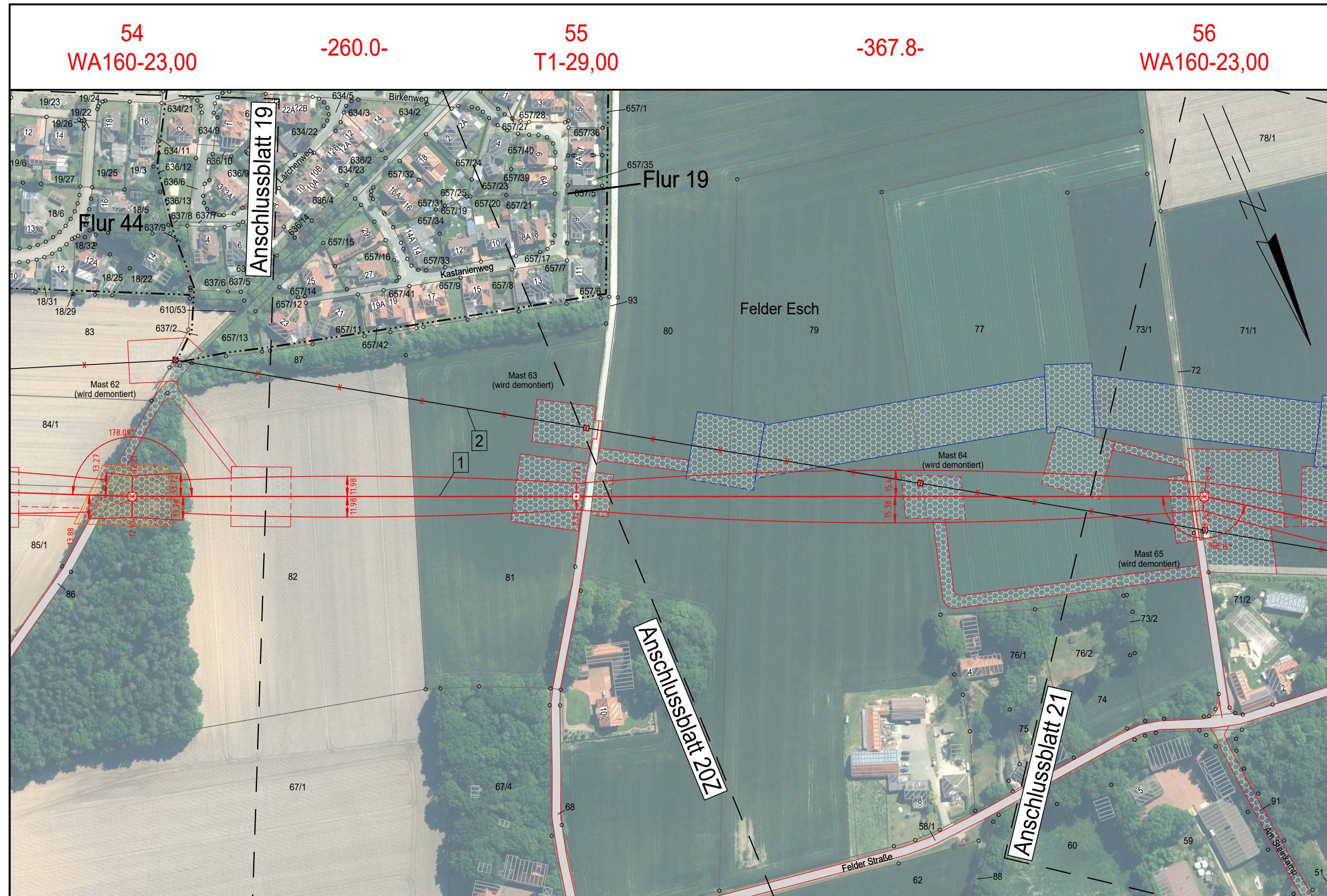
Aufgestellt  
Helmstedt  
..... 31.01.2022 .....

Firma  
**SPIE**

Maßstab:  
1:2000

Maßstab:  
Meter

	Datum	Name
Bearb.	30.04.2021	Winkler
Gepr.	30.04.2021	Schaper
Zustand		
Org.-Einheit	NE-NL	



Landkreis Cloppenburg  
Gemeinde Essen (Oldenburg)

Gemarkung Essen (Oldenburg)  
Flur 61