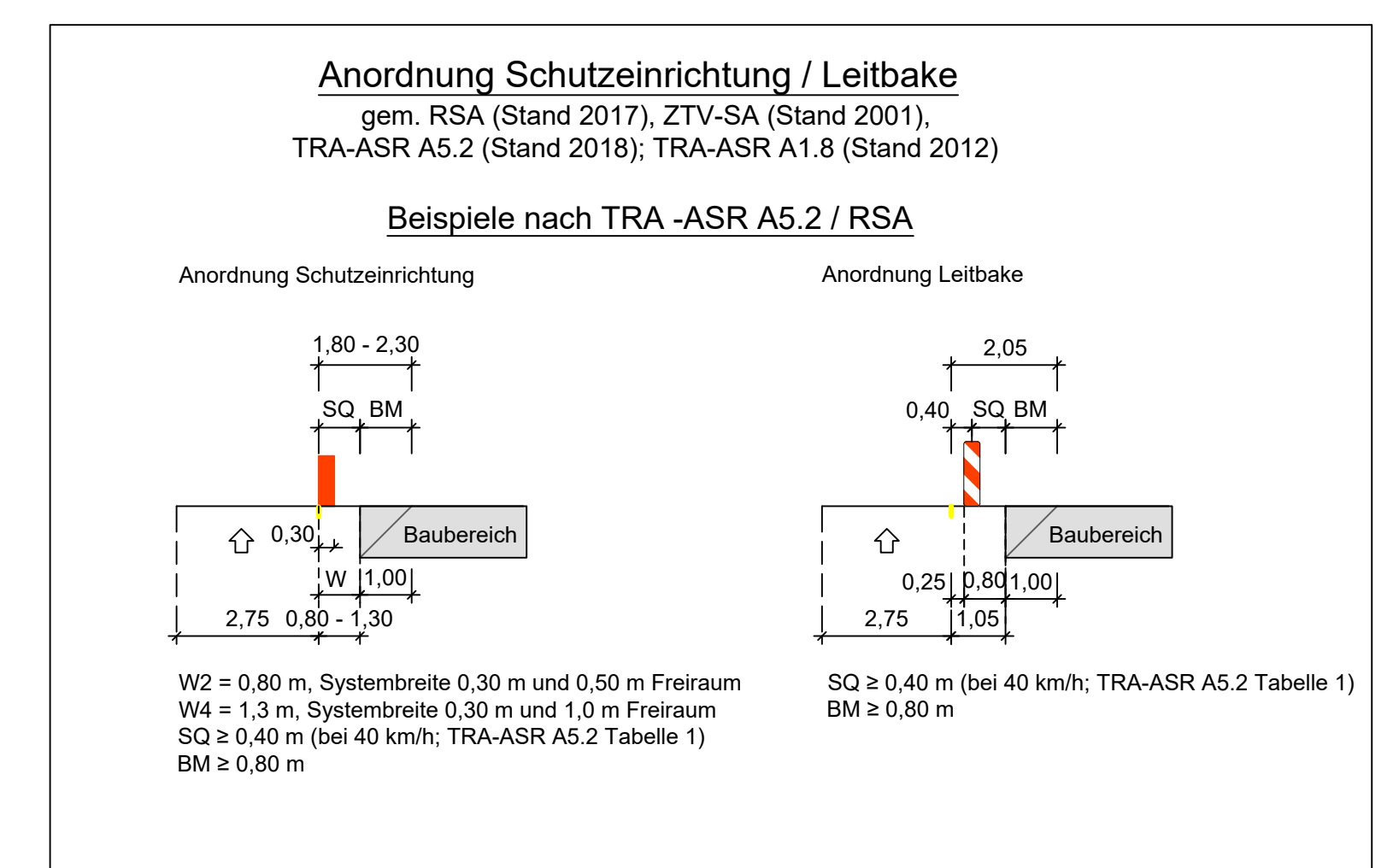
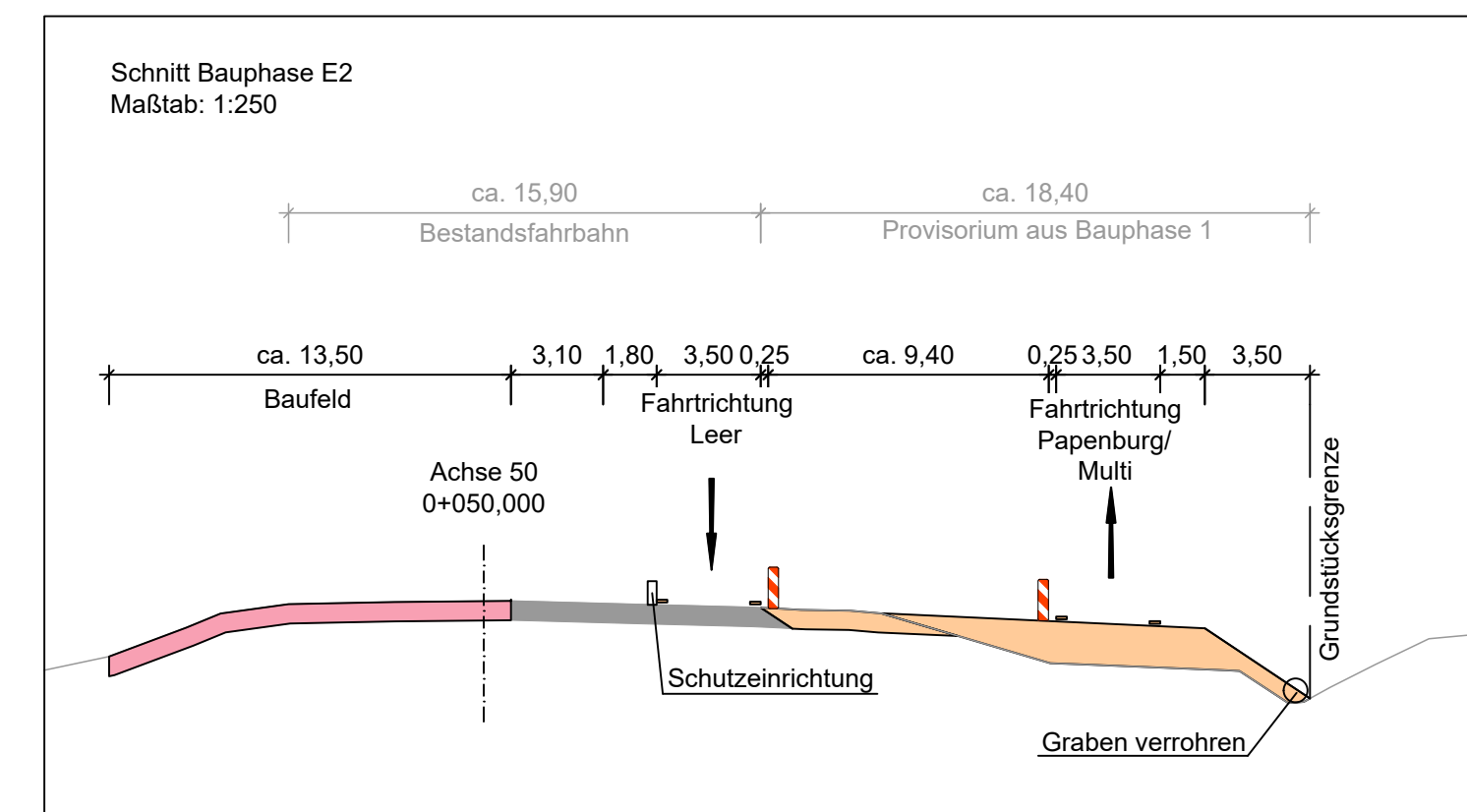
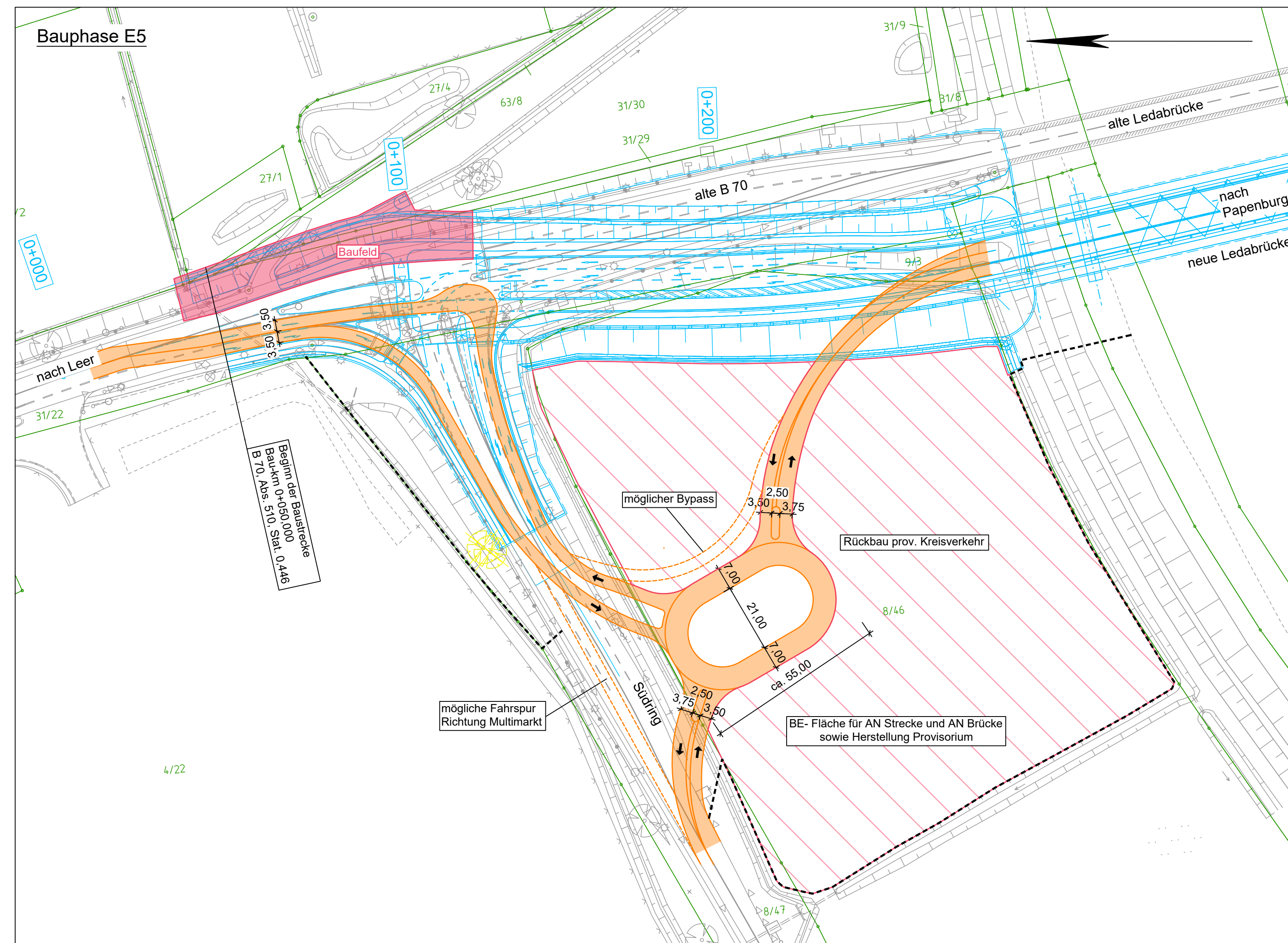
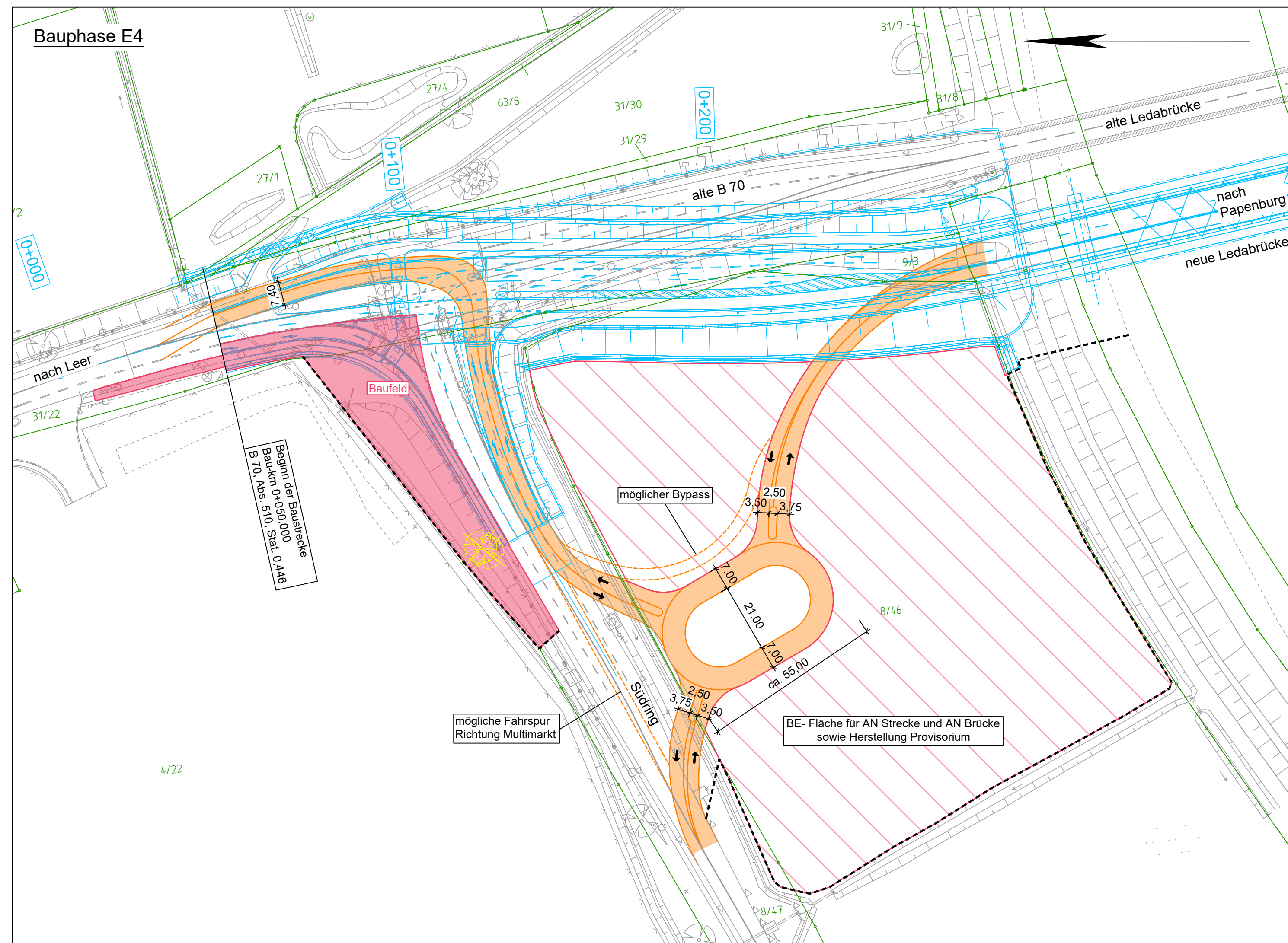
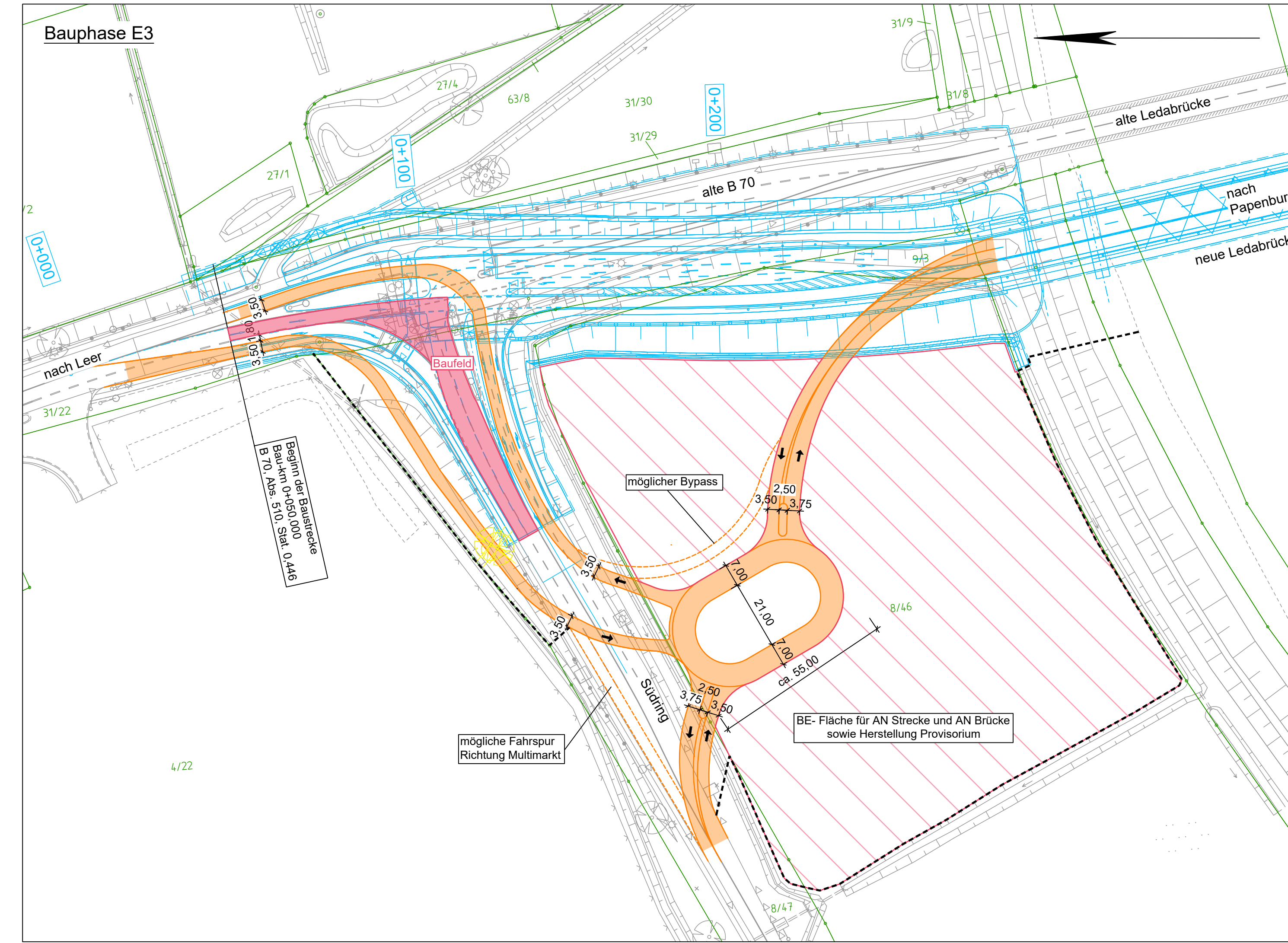
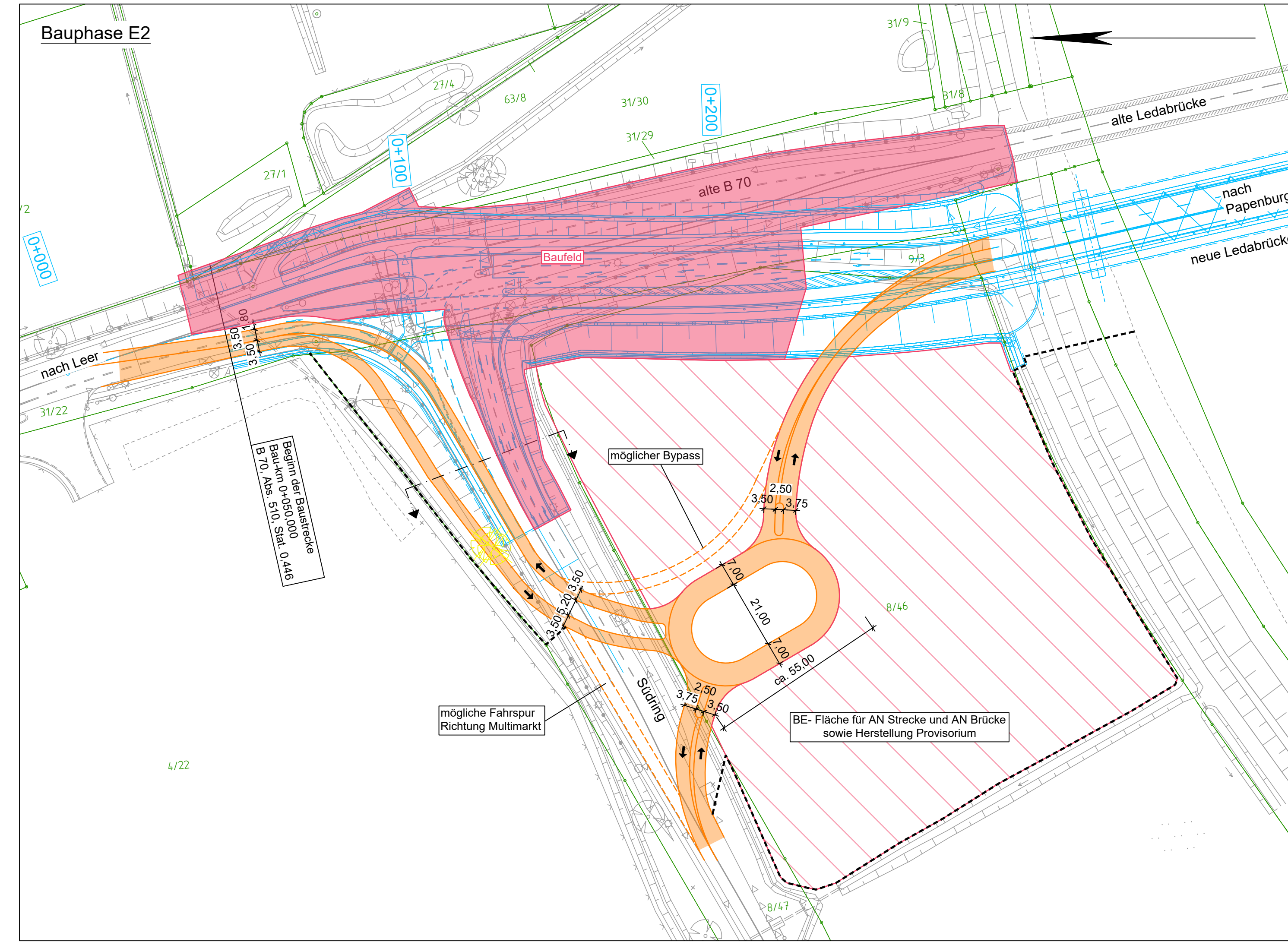
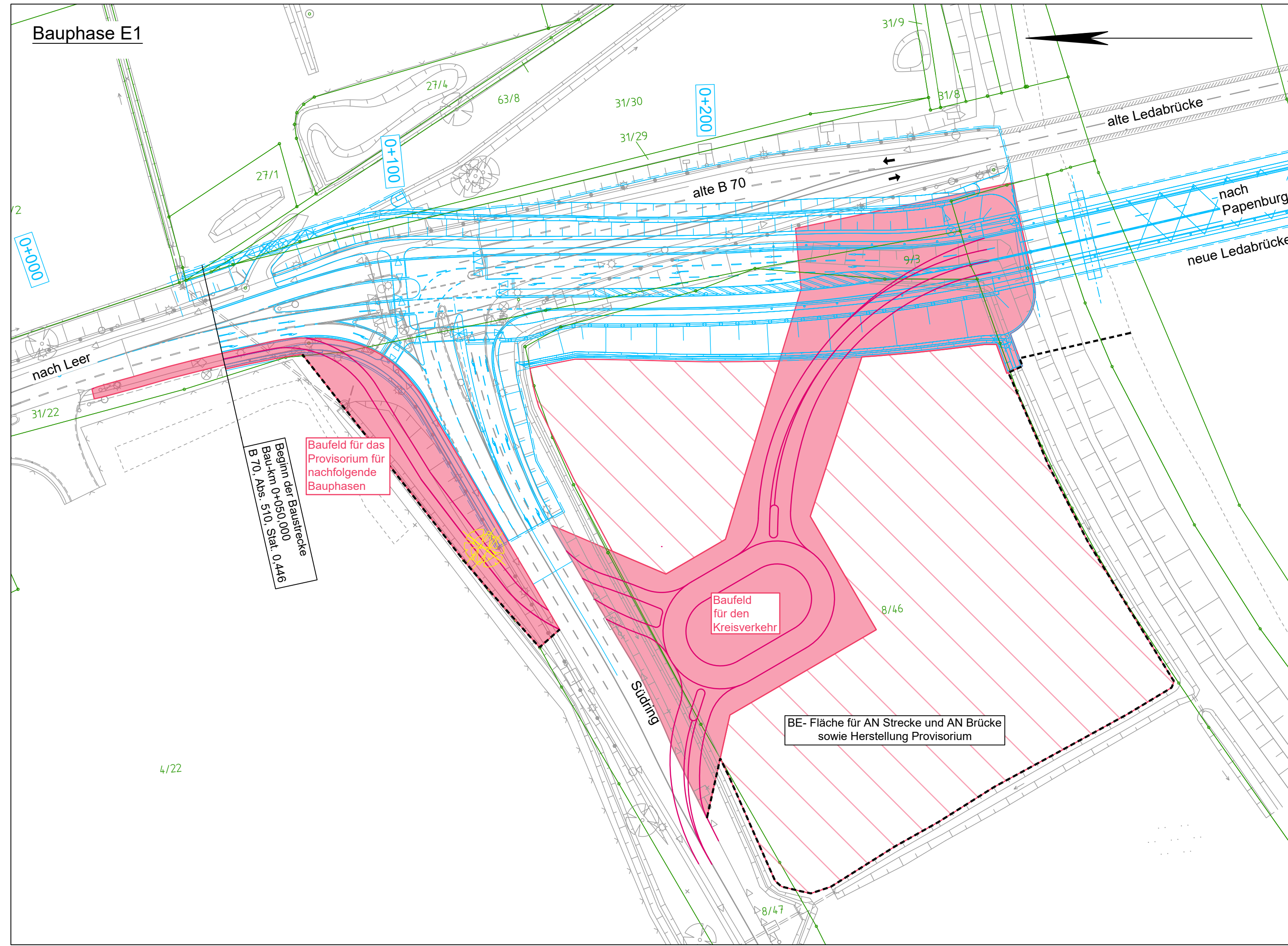


Bauphasenplan  
 Nord: Knotenpunkt B 70 / Südring  
 Maßstab 1:1.000



**Legende**

	Baufeld		Planung
	mögliche Verkehrsführung (Fahrspuren wurden für den Lastzug bei einer Geschwindigkeit von 40 km/h geprüft)		Bestand
			Arbeitstreifen

**Oberbau Fahrbahn Provisorium während Bauphasen in Anlehnung an RSIO 12, Belastungsklasse 32, Tafel 1, Zeile 3**

10,0 - 12,0 cm	Asphalttragdeckschicht (Provisorium)
14,0 cm	Asphalttragdeckschicht
15,0 cm	Schottertragdeckschicht
29,0 cm	Frostschutzschicht
68,0 - 70,0 cm Gesamtaufbau	

Um Nahtausbildungen für den Ausbau des Endzustandes weitgehend zu vermeiden wird die prov. Asphalttragdeckschicht abgefräst und die Asphaltbinderschicht sowie die Asphaltdeckschicht unter Vollspannung aufgebracht.

**Oberbau Fahrbahn Endzustand gem. RSIO 12, Belastungsklasse 32, Tafel 1, Zeile 3**

4,0 cm	Asphaltdeckschicht
8,0 cm	Asphaltbinderschicht
14,0 cm	Asphalttragdeckschicht
15,0 cm	Schottertragdeckschicht
29,0 cm	Frostschutzschicht
70,0 cm Gesamtaufbau	

Entwurfsbearbeitung:	LINDSCHALTE Ingenieurbüro mbH Scharnhorst 7-12E 48159 Nordhorn Tel.: +49 59 21 184 41-2 E-Mail: vertrieb@lindschalte.de Internet: www.lindschalte.de	Datum	Zeichen
		bearbeitet	17.09.2020
		gezeichnet	17.09.2020
		geprüft	Nordhorn, 17.09.2020
		gez.	Sinnigen

Niedersächsische Landesbehörde für Straßenbau und Verkehr - Geschäftsbereich Aurich - Eschener Allee 31 26603 Aurich		P-Nr.: 227728
		Freigegeben: 09.10.2020
		gez. Buß

3.			
2.			
1.			
Nr.	Art der Änderung	Datum	Zeichen

**FESTSTELLUNGSENTWURF**

Strassenbauverwaltung des Landes Niedersachsen | LfW-Nr. / Blatt-Nr.: 16.4.4.11

Strasse: **B 70** | von Abs. 510 / Stat. 0,446 bis Abs. 500 / Stat. 0,015 | **Bauphasenplan Nord**

PROJIS-Nr.: | Maßstab: 1:1.000

**Neubau der Ledabrücke im Zuge der B 70, Bauablauf-Konzept Nord: Knotenpunkt B 70 / Südring Bauphase E1 - E5**

Aufgestellt: | Niederländische Landesbehörde für Straßenbau und Verkehr | In Auftrag: |

Grundplan Grundriss / Höhe	LINDSCHALTE Ingenieurbüro mbH gez. Rupp Mai 2017, Juli 2017
Grundplan Kataster	gez. Dierks Oktober 2019