

Allgemein

- Untersuchungsraum (500 m)
- Trassenkorridore
- Gemeinden
- Landkreise
- Freileitungen**
- Landesbergen - Lehrte
- Lehrte - Mehrum
- Sonstige Freileitungen**
- bis 60 kV
- bis 220 kV
- bis 380 kV
- Umspannwerk
- Leitungsmasten (Bestandsleitung)

Schutzgut Wasser

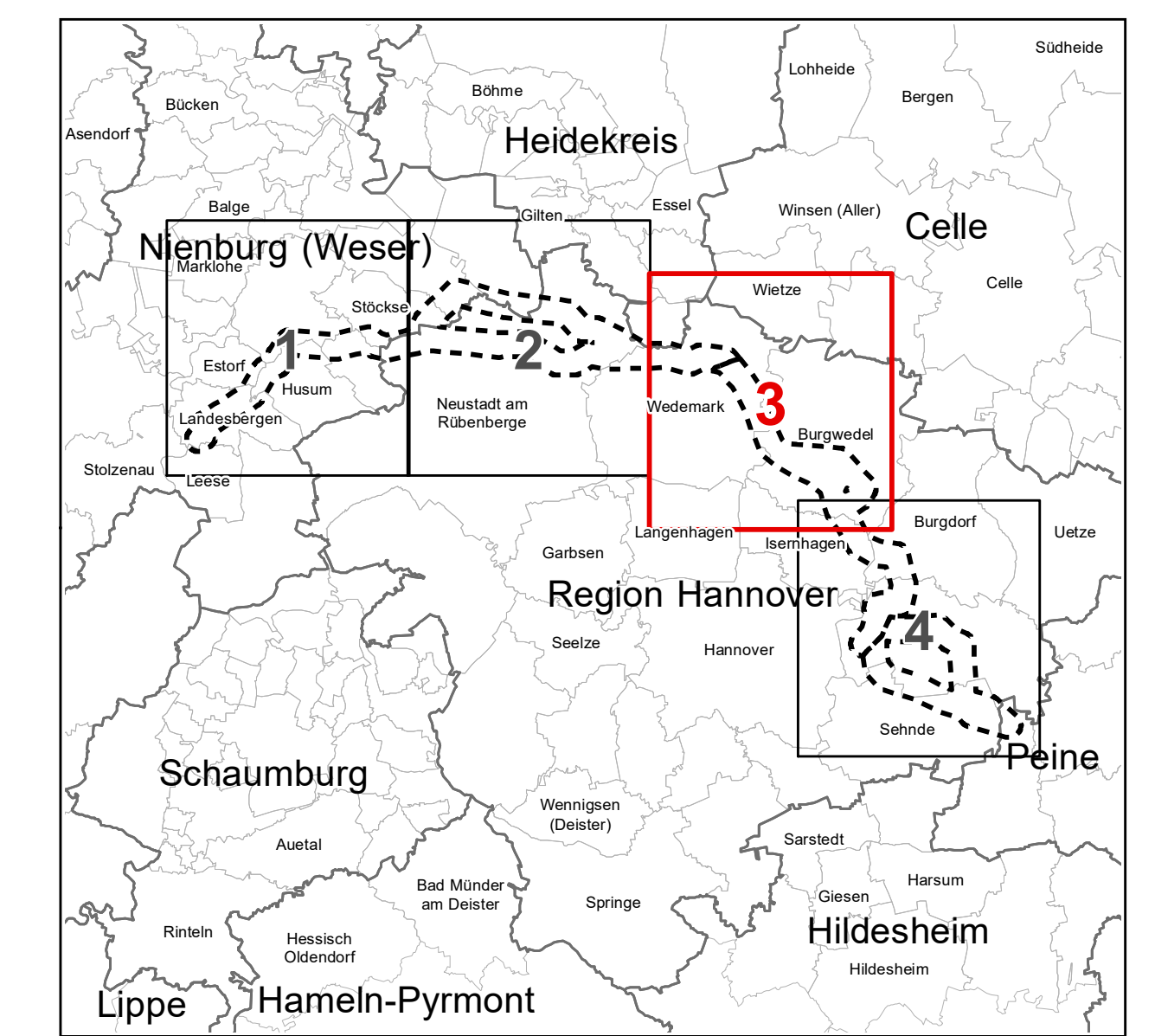
- Vorranggebiete Hochwasserschutz [RRÖP]
- Vorranggebiete Trinkwassergewinnung [RRÖP]
- Überschwemmungsgebiete (festgesetzt) [NLWKN]
- Oberflächengewässer [ATKIS]
- Überschwemmungsgebiete (vorläufig gesichert) [NLWKN]
- Vorbehaltsgebiete Hochwasserschutz [RRÖP]
- Fließgewässer 2. Ordnung [NLWKN]

Wasserschutzgebiete [NLWKN]

- Schutzzone II
- Schutzzone IIIA
- Schutzzone IIIB

Schutzgut Boden

- Geotope [LBEG]
- Seltene / schützenswerte Böden [LBEG]
- Naturnahe Moorböden [LBEG]
- Naturferne Moorböden [LBEG]



* hierzu gehören: Böden mit besonderen Standorteigenschaften, Böden mit kulturgeschichtlicher Bedeutung, Böden mit naturgeschichtlicher Bedeutung, Seltene Böden und Böden mit hoher natürlicher Fruchtbarkeit

ATKIS: Amtliches Topographisch-Kartographisches Informationssystem
 GWDS: Generaldirektion Wasserstraßen und Schifffahrt des Bundesministeriums für Verkehr und digitale Infrastruktur [2018]
 LBEG: Landesamt für Bergbau, Energie und Geologie Niedersachsen
 NLWKN: Niedersächsischer Landesbetrieb für Wasserwirtschaft, Küsten- und Naturschutz
 RRÖP: Daten der Regionalen Raumordnungsprogramme der Landkreise Nienburg (Weser) [2003], Heidekreis (Entwurfassung) [2015] sowie der Region Hannover [2016] und dem Regionalverband Großraum Braunschweig [2008]

Unterlagen zum Raumordnungsverfahren

Ersatzneubau 380-kV-Leitung Landesbergen - Mehrum/Nord
 BAND C
 UVP-BERICHT
 Anlage 4: Bestandskarte Schutzgut Boden, Schutzgut Wasser

Vorbereitender:
 TenneT TSO GmbH
 Bismarck-Str. 70
 95448 Bayreuth

Ersteller:
 Dr. Köbler GmbH | Institut für Umweltpassung
 Fitzchenka-Str. 22
 95079 Haindorf
 Tel.: +49 2034 1414

Dr. Köbler GmbH
 Institut für Umweltpassung

Unterlage-Nr.: **Band C Anlage 4 Blatt 3**
 Maßstab: **1:25.000**
 Blattgröße: **1189 x 841 mm = 1,00 m²**
 Bearbeitet:
 Jensek Voß
 Dr. Köbler GmbH
 Gezeichnet:
 Jensek Voß
 Dr. Köbler GmbH
 Geprüft:
 Stefan Fallender
 Dr. Köbler GmbH
 Prüfvermerk:
 LV Johannes Weiß
 Bayreuth, 07.08.2023

LV: Tobias Busch

Änderungen	
Nr.	Datum
1	
2	
3	

Blatt 3