

**Legende**

**Konfliktanalyse**

**Konfliktschwerpunkt 1: Querung des wegebegleitenden Heckennetzes nördlich und östlich Hassendorf**

- Erhebliche Beeinträchtigung der Lebensräume Einzelbaum und Hecke von mittlerer bis zum Teil hoher Bedeutung durch Wuchshöhenbeschränkung im Schutzstreifen
- Verlust von alten Höhlenbäumen mit Quartierung für Fledermäuse

**Konfliktschwerpunkt 2: Querung des wegebegleitenden Heckennetzes nördlich und östlich Hassendorf**

- Erhebliche Beeinträchtigung der Lebensräume Einzelbaum und Hecke von mittlerer bis zum Teil hoher Bedeutung durch Wuchshöhenbeschränkung im Schutzstreifen
- Verlust von alten Höhlenbäumen mit Quartierung für Fledermäuse

**Konfliktschwerpunkt 3: Querung des Offenlandbereiches südlich der Bahnlinie**

- Verlust des Brutraumes eines Kiebitzbrutpaares, von zwei Wiesenschnepfen und einem Brutpaar Bekassine
- mögliche befristete Störung im Schutzstreifen
- ggf. Verletzung / Tötung von Amphibien durch Baustellenverkehr
- ggf. Trockenfallen des Gewässers durch temporäre Abenkung des Grundwasserstandes am Standort des Neubaus

**Konfliktschwerpunkt 4: Querung des Waldbestandes nördlich der Wümmeniederung**

- Erhebliche Beeinträchtigung der Lebensräume Kiefernforst und Birken-Karst-Moorwald mit jeweils mittlerer Bedeutung durch Wuchshöhenbeschränkung im Schutzstreifen
- Verlust von alten Höhlenbäumen mit Quartierung für Fledermäuse
- ggf. Verletzung / Tötung von Fischen, Biber sowie Amphibien und Reptilien durch Baustellenverkehr
- ggf. Tötung von Individuen der Schafstelze und des Teichhuhns (Gelege / nicht-flüggelige Junge im Nest)

**Konfliktschwerpunkt 5: Potenzielle Reptilien-Lebensräume nördlich des Evingerhauser-Schlehdickers-Kanals**

- ggf. Verletzung / Tötung von Reptilien durch Baustellenverkehr

**Konfliktschwerpunkt 6: Querung des wegebegleitenden Heckennetzes nördlich und östlich Hassendorf**

- Erhebliche Beeinträchtigung der Lebensräume Einzelbaum und Hecke von mittlerer bis zum Teil hoher Bedeutung durch Wuchshöhenbeschränkung im Schutzstreifen
- Verlust von alten Höhlenbäumen mit Quartierung für Fledermäuse

**Wichtige Bereiche für das Schutzgut Mensch**

- 400-m-Abstandspuffer zu den Wohngebäuden im Innenbereich gem. Abschnitt 4.2 Ziff. 07 Satz 6-8 des LROP 2017
- 200-m-Abstandspuffer zu den Wohngebäuden im Außenbereich gem. Abschnitt 4.2 Ziff. 07 Satz 13 des LROP 2017

**Wichtige Bereiche für das Schutzgut Tiere**

**Fledermäuse**

- Höhlenbaum mit Nummer

**Brutvögel**

**Brut-/Revierpaarvorkommen einer streng geschützten Vogelart**

- Vogelart (streng geschützt) mit erhöhter Empfindlichkeit gegenüber Zerschneidungs-, Verdrängungswirkungen und Lebensraumveränderungen
- Vogelart (streng geschützt) ohne erhöhte Empfindlichkeit

**Brut-/Revierpaarvorkommen einer besonders geschützten Vogelart**

- Vogelart (besonders geschützt) mit erhöhter Empfindlichkeit gegenüber Zerschneidungs-, Verdrängungswirkungen und Lebensraumveränderungen
- Vogelart (besonders geschützt) ohne erhöhte Empfindlichkeit

**Vorkommen eines Nahrungsgastes**

- Nahrungsgast (streng geschützte Vogelart)
- Nahrungsgast (besonders geschützte Vogelart)

**Erhöhtes Kollisionsrisiko für Brutvögel in Anlehnung an BERNÖTAT et al. 2021**

- Vogelart mit erhöhtem Kollisionsrisiko
- Vogelart ohne erhöhtes Kollisionsrisiko

Name der Vogelart		
Bk	Bekassine	Ks
Bk	Blaukiehlchen	Lm
Bk	Braunkiehlchen	Loe
Fia	Fischadler	Map
Fl	Feldlerche	Re
Fss	Flussschwabe	Sea
Glv	Großer Brachvogel	Ssp
Kch	Kraich	W
Ki	Kiebitz	Wa
Kn	Knäkente	Wk
Kr	Krickente	Vs
		Kleinspecht
		Lachmöwe
		Löffelente
		Mittelspecht
		Rebhuhn
		Seeadler
		Schwarzspecht
		Wiesenspeyer
		Wachtel
		Wachtelkönig
		Weißstorch

**Amphibien**

- Landlebensraum Amphibien mit Amphibienart
- EK - Erdkröte, GF - Grasfrosch, KK - Knoblauchschröte, TM - Teichmoli

**Reptilien**

- Reptilienlebensraum geeigneter Habitatstruktur mit Nummer

**Wichtige Bereiche für das Schutzgut Pflanzen**

- Bedeutender Einzelbiotop / Biotopkomplex (Biotoptypen von hoher bis sehr hoher Bedeutung)
- Naturschutzgebiet<sup>(2)</sup>
- FFH-Gebiet<sup>(2)</sup>
- Biotoptypen gemäß Karte 5

**Wichtige Bereiche für das Schutzgut Boden**

- Schutzwürdiger Boden<sup>(3)</sup>
- Verdichtungsempfindlicher Boden<sup>(4)</sup>

**Geplantes Vorhaben**

- 380-kV-Leitung mit Maststandort und Schutzstreifen
- Rückbau von Bestandsleitungen
- 380-kV-Teilerkabelung mit Schutzstreifen
- 380-kV-Teilerkabelung, Offene Bauweise
- Geplanter Anlagenteil des anschließenden Planfeststellungsabschnittes 5 (nachrichtliche Darstellung)
- Rückbau der Spannfelder in das UW Sottrum, kein Rückbau der Masten (nachrichtliche Darstellung)
- Überspannung von Wäldern (keine Wuchshöhenbeschränkung)
- Kabelübergabeanlage (KÜA) Verden-Nord und Verden-Süd
- Temporäre Arbeitsfläche (Neubau)
- Temporäre Arbeitsfläche (Rückbau)
- Temporäre Arbeitsfläche (Darstellung nur wenn außerhalb "Arbeitsflächen Neubau")

**Konfliktschwerpunkt**

- Temporäre Arbeitsfläche (Provisorium)
- Temporäre Zuwegung
- Temporäre Verrohrung von Fließgewässern
- Wasserhaltung: Bereich für Flächenversickerung bei Neubau
- Wasserhaltung: Bereich für Flächenversickerung bei Rückbau
- Wasserhaltung: Zulauf und Einleitstelle bei Neubau
- Wasserhaltung: Zulauf und Einleitstelle bei Rückbau
- Auswirkungsbereich der baubedingten Grundwasserhaltung im Umfeld der Maststandorte
- Abenkung bei Rückbau
- Abenkung bei Neubau
- Biotoptypen mit erhöhter Empfindlichkeit gegenüber temporärer Grundwasserabsenkung

**Vorhandene Freileitungen**

- Bestandsleitung 220 kV (Stade-Landesbergen)
- Bestandsleitung 380 kV (Dollern-Landesbergen)
- Sonstige Freileitung (110 kV, 220 kV, 380 kV)<sup>(1)</sup>

**Umspannwerk**

- Umspannwerk

**Grenzen**

- Untersuchungsgebiet
- Grenze zu den anschließenden Planfeststellungsabschnitten
- Landkreisgrenze<sup>(1)</sup>
- Gemeindegrenze<sup>(1)</sup>

**Kartenlayout**

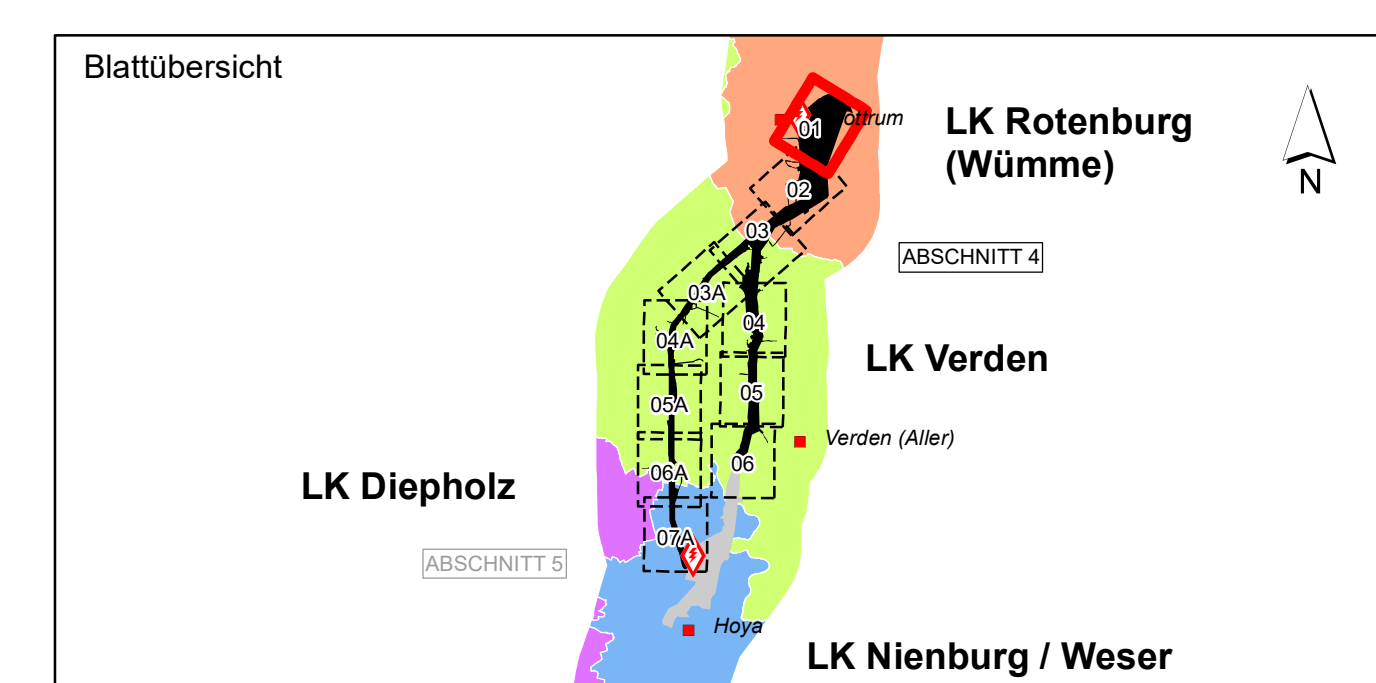
- Rahmeline des Anschlussblattes

**Geplantes Umspannwerk (UW) Mehringen (nachrichtliche Darstellung)**

- Betriebsgelände Umspannwerk
- Dauerhafte Zufahrt
- Arbeitsfläche Umspannwerk

**Datenquellen:**

- 1) LGLN - LANDESAMT FÜR GEOMFORMATION UND LÄNDLICHE ENTWICKLUNG NIEDERSACHSEN (2011): Digitales Landschaftsmodell 1:25 000 (Basis-DEM), bearbeitet von Sweco
- 2) MJU - NIEDERSÄCHSISCHES MINISTERIUM FÜR UMWELT UND KLIMASCHUTZ (2017/2018): Naturschutzdaten Niedersachsen (Natur 2000, Naturschutzrechtlich besonders geschützte Teile von Natur und Landschaft)
- 3) LBEG - LANDESAMT FÜR BERGBAU, ENERGIE UND GEOLOGIE (2018): Schutzvorgabe Böden auf Grundlage der BK50
- 4) LBEG - LANDESAMT FÜR BERGBAU, ENERGIE UND GEOLOGIE (2017): Bodenkarte 1:50 000 (BK50)



f	a	d	c	b
Datum	gez.	gepr.	Änderung	

**Auftraggeber**  
**tennet** Taking power further  
 TenneT TSO GmbH  
 Bernecker Straße 70  
 95448 Bayreuth

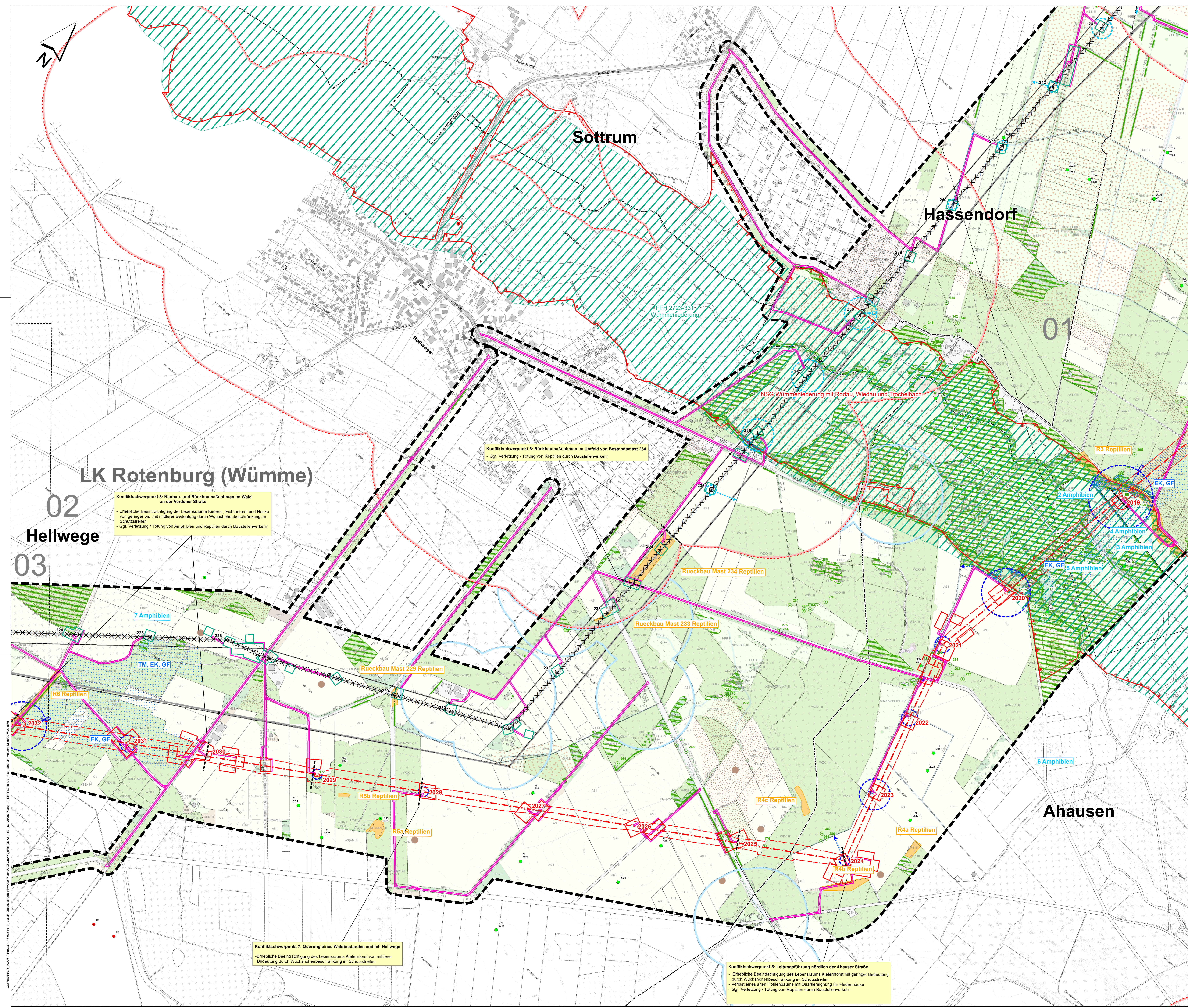
**Projekt**  
 380-kV-Leitung Stade – Landesbergen  
 BBPI-Projekt Nr. 7 / NEP-Maßnahme 72  
 Abschnitt 4: Sottrum - Verden, LH-10-3038

**Zeichnungsinhalt**  
 Umweltstudie zum Planfeststellungsverfahren  
 Konfliktanalyse

Datum	Name	Projekt-Nr.	Kennzeichnung	Maßstab: 1:5.000
PL 01.07.2022	Siebert	0311-15-028		
gez. 01.07.2022	VNG / AHL	Datell-Name	Konfliktanalyse_M_5000.mxd	Karte: 11
gepr. 01.07.2022	SWK	Ploteinstellung		Blätter: 11
Blattgröße:				Blatt-Nr.: 01

**SWECO**  
 Sweco GmbH  
 Postfach 24 70 17  
 03109 Berlin  
 Kant-Friedrichs-Platz 9  
 03109 Berlin  
 Telefon: +49 30 21 202-0  
 Telefax: +49 30 21 202-147

**Planungs-Gesellschaft GbR LaReG**  
 Landschaftsplanung  
 Realisierung  
 Dr. Gernar Henrich  
 Landeshauptstadt  
 Orla-Beckmann-Str. 1  
 38102 Verden  
 Telefon: 05231 707168-00  
 Telefax: 05231 707168-10  
 Internet: www.lanp.de  
 E-Mail: info@lanp.de



**Legende**

**Konfliktanalyse**

**Konfliktschwerpunkt 1: Querung des wegbegleitenden Heckennetzes nördlich und östlich Hassendorf**  
 - Erhebliche Beeinträchtigung der Lebensräume Einzelbaum und Hecke von mittlerer bis zum Teil hoher Bedeutung durch Wuchshöhenbeschränkung im Schutzstreifen  
 - Verlust von alten Höhlenbäumen mit Quartierung für Fledermäuse

**Konfliktschwerpunkt 2: Rückbaumaßnahmen im Umfeld von Bestandsmast 234**  
 - Ggf. Verletzung / Tötung von Reptilien durch Baustellenverkehr

**Konfliktschwerpunkt 3: Neubau- und Rückbaumaßnahmen im Wald an der Verdener Straße**  
 - Erhebliche Beeinträchtigung der Lebensräume Kiefern-, Fichtenforst und Hecke von geringer bis mit mittlerer Bedeutung durch Wuchshöhenbeschränkung im Schutzstreifen  
 - Ggf. Verletzung / Tötung von Amphibien und Reptilien durch Baustellenverkehr

**Konfliktschwerpunkt 4: Querung eines Waldbestandes südlich Hellwege**  
 - Erhebliche Beeinträchtigung des Lebensraums Kiefernforst mit geringer Bedeutung durch Wuchshöhenbeschränkung im Schutzstreifen  
 - Verlust eines alten Höhlenbaums mit Quartierung für Fledermäuse  
 - Ggf. Verletzung / Tötung von Reptilien durch Baustellenverkehr

**Konfliktschwerpunkt 5: Leitungsführung nördlich der Ahausener Straße**  
 - Erhebliche Beeinträchtigung des Lebensraums Kiefernforst mit geringer Bedeutung durch Wuchshöhenbeschränkung im Schutzstreifen  
 - Verlust eines alten Höhlenbaums mit Quartierung für Fledermäuse  
 - Ggf. Verletzung / Tötung von Reptilien durch Baustellenverkehr

**Wichtige Bereiche für das Schutzgut Mensch**

- 400-m-Abstandspuffer zu den Wohngebäuden im Innenbereich gem. Abschnitt 4.2 Ziff. 07 Satz 6-8 des LROP 2017
- 200-m-Abstandspuffer zu den Wohngebäuden im Außenbereich gem. Abschnitt 4.2 Ziff. 07 Satz 13 des LROP 2017

**Wichtige Bereiche für das Schutzgut Tiere**

**Fledermäuse**

- Höhlenbaum mit Nummer

**Brutvögel**

**Brut-/Revierpaarvorkommen einer streng geschützten Vogelart**  
 Vogelart (streng geschützt) mit erhöhter Empfindlichkeit gegenüber Zerschneidungs-, Verdrängungswirkungen und Lebensraumveränderungen

**Brut-/Revierpaarvorkommen einer besonders geschützten Vogelart**  
 Vogelart (besonders geschützt) mit erhöhter Empfindlichkeit gegenüber Zerschneidungs-, Verdrängungswirkungen und Lebensraumveränderungen

**Vorkommen eines Nahrungsgastes**

- Nahrungsgast (streng geschützte Vogelart)
- Nahrungsgast (besonders geschützte Vogelart)

**Erhöhtes Kollisionsrisiko für Brutvögel in Anlehnung an BERNÖTAT et al. 2021**

- Vogelart mit erhöhtem Kollisionsrisiko
- Vogelart ohne erhöhtes Kollisionsrisiko

**Name der Vogelart**

Bs	Bakesschne	Ks	Kleinspecht
Bk	Blaukiehlchen	Lm	Lachmöwe
Bk	Braunkiehlchen	Loe	Löffelente
Fi	Fischadler	Map	Mittelspecht
Fi	Feldlerche	Re	Rebhuhn
Fss	Flussschwabe	Ssp	Seeadler
Gblv	Großer Brachvogel	Ssp	Schwarzspecht
Kch	Kraich	W	Wiesenspeiger
Ki	Kiebitz	Wa	Wachtel
Kn	Knäkente	Wk	Wachtelkönig
Kr	Krickente	Ws	Weißstorch

**Amphibien**

- Landlebensraum Amphibien mit Amphibienart
- EK - Erdkröte, GF - Grasfrosch, KK - Knoblauchschröte, TM - Teichmolch

**Reptilien**

- Reptilienlebensraum geeigneter Habitatstruktur mit Nummer

**Wichtige Bereiche für das Schutzgut Pflanzen**

- Bedeutender Einzelbiotop / Biotopkomplex (Biotypen von hoher bis sehr hoher Bedeutung)
- Naturschutzgebiet (2)
- FFH-Gebiet (2)
- Biotypen gemäß Karte 5

**Wichtige Bereiche für das Schutzgut Boden**

- Schutzwürdiger Boden (3)
- Verdichtungsempfindlicher Boden (4)

**Geplantes Vorhaben**

- 380-kV-Leitung mit Maststandort und Schutzstreifen
- Rückbau von Bestandsleitungen
- 380-kV-Teilerdverkabelung mit Schutzstreifen
- 380-kV-Teilerdverkabelung, Offene Bauweise
- Geplanter Anlagenteil des anschließenden Planfeststellungsabschnittes 5 (nachrichtliche Darstellung)
- Rückbau der Spannfelder in das UW Sottrum, kein Rückbau der Masten (nachrichtliche Darstellung)
- Überspannung von Wäldern (keine Wuchshöhenbeschränkung)
- Kabelübergabeanlage (KÜA) Verden-Nord und Verden-Süd
- Temporäre Arbeitsfläche (Neubau) (Mastmontageflächen, Schutzgerüste, Trommel- und Windenplatz)
- Temporäre Arbeitsfläche (Rückbau) (Darstellung nur wenn außerhalb "Arbeitsflächen Neubau")

**Konfliktschwerpunkt**

- Temporäre Arbeitsfläche (Provisorium)
- Temporäre Zuwegung
- Temporäre Verrohrung von Fließgewässern
- Wasserhaltung: Bereich für Flächenversickerung bei Neubau
- Wasserhaltung: Bereich für Flächenversickerung bei Rückbau
- Wasserhaltung: Zulauf und Einleitstelle bei Neubau
- Wasserhaltung: Zulauf und Einleitstelle bei Rückbau
- Auswirkungsbereich der baubedingten Grundwasserhaltung im Umfeld der Maststandorte
- Absenkung bei Rückbau
- Absenkung bei Neubau
- Biotypen mit erhöhter Empfindlichkeit gegenüber temporärer Grundwasserabsenkung

**Vorhandene Freileitungen**

- Bestandsleitung 220 kV (Stade-Landesbergen)
- Bestandsleitung 380 kV (Dollern-Landesbergen)
- Sonstige Freileitung (110 kV, 220 kV, 380 kV) (1)

**Grenzen**

- Untersuchungsgebiet
- Grenze zu den anschließenden Planfeststellungsabschnitten
- Landkreisgrenze (1)
- Gemeindegrenze (1)

**Kartenlayout**

- Rahmenlinie des Anschlussblattes

**Geplantes Umspannwerk (UW) Mehringen (nachrichtliche Darstellung)**

- Betriebsgelände Umspannwerk
- Dauerhafte Zufahrt
- Arbeitsfläche Umspannwerk

**Datenquellen:**

- 1) LGLN - LANDESAMT FÜR GEOMFORMATION UND LÄNDLICHEN WIRTSCHAFTSWESEN (2011): Digitales Landschaftsmodell 1:25 000 (Basis-DLM), bearbeitet von Sweco
- 2) MJU - NIEDERSÄCHSISCHES MINISTERIUM FÜR UMWELT UND KLIMASCHUTZ (2017/2018): Naturschutzdaten Niedersachsen (Natura 2000, Naturschutzrechtlich besonders geschützte Teile von Natur und Landschaft)
- 3) LBEG - LANDESAMT FÜR BERGBAU, ENERGIE UND GEOLOGIE (2018): Schutzwürdige Böden auf Grundlage der BK50
- 4) LBEG - LANDESAMT FÜR BERGBAU, ENERGIE UND GEOLOGIE (2017): Bodenkarte 1:50 000 (BK50)

**Blattübersicht**

Blattübersichtskarte mit den benachbarten Blattabschnitten 01 bis 03 und den LK Rotenburg (Wümme), LK Verden, LK Diepholz, LK Nienburg / Weser.

f					
e					
d					
c					
b					
a					
Datum	gez.	gepr.	Änderung		

**Auftraggeber**  
**tennet** Taking power further  
 TenneT TSO GmbH  
 Bernecker Straße 70  
 95448 Bayreuth

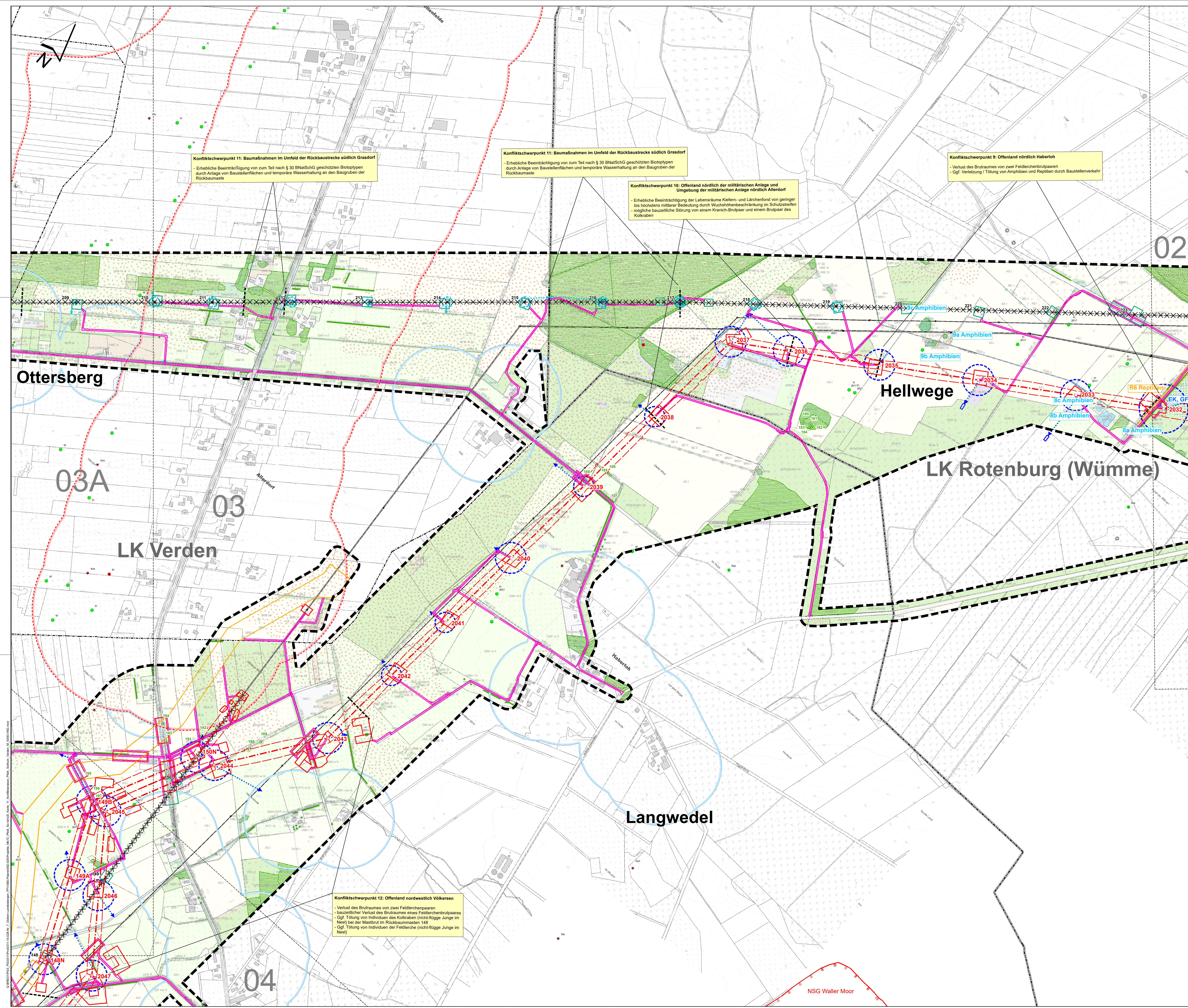
**Projekt**  
 380-kV-Leitung Stade – Landesbergen  
 BBPI-Projekt Nr. 7 / NEP-Maßnahme 72  
 Abschnitt 4: Sottrum - Verden, LH-10-3038

**Zeichnungsinhalt**  
 Umweltstudie zum Planfeststellungsverfahren  
 Konfliktanalyse

Datum	Name	Projekt-Nr.	Kennzeichnung	Maßstab: 1:5.000
PL 01.07.2022	Siebert	0311-15-028		1:500
gez. 01.07.2022	VNG / AHL	Daten-Name	Konfliktanalyse_M_5000.mxd	Karte: 11
gepr. 01.07.2022	SWK	Proteinsetzung		Blätter: 11
Blattgröße:				Blatt-Nr.: 02

**SWECO** Sweco GmbH  
 Postfach 24 70 17  
 30319 Bremen  
 Kaufmann@sweco.de  
 Tel: +49 421 2302-0  
 Fax: +49 421 2302-147

**LaReG** Landschaftsplanung  
 Landschaftsplanung  
 GbR  
 Dipl.-Ing. Ruth Pesch-Haackel  
 Prof. Dr. Gunar Reinhold  
 Landeshauptstadt  
 Ost-Steige  
 Hermsdorfer Straße 55A  
 38108 Braunschweig  
 Telefon 0531 707168-0  
 Telefax 0531 707168-15  
 Internet www.lanp.de  
 E-Mail info@lanp.de



### Legende

#### Konfliktanalyse

- Konfliktschwerpunkt 1: Querung des wegebegleitenden Heckennetzes nördlich und östlich Hassendorf**
  - Erhebliche Beeinträchtigung der Lebensräume Einzelbaum und Hecke von mittlerer bis zum Teil hoher Bedeutung durch Wuchshöhenbeschränkung im Schutzstreifen
  - Verlust von alten Höhlenbäumen mit Quartierung für Fledermäuse

- Wichtige Bereiche für das Schutzgut Mensch**
  - 400-m-Abstandspuffer zu den Wohngebäuden im Innenbereich gem. Abschnitt 4.2 Ziff. 07 Satz 6-8 des LROP 2017
  - 200-m-Abstandspuffer zu den Wohngebäuden im Außenbereich gem. Abschnitt 4.2 Ziff. 07 Satz 13 des LROP 2017

- Wichtige Bereiche für das Schutzgut Tiere**
- Fledermäuse**
  - Höhlenbaum mit Nummer

- Brutvögel**
  - Brut-/Revierpaarvorkommen einer streng geschützten Vogelart**
    - Vogelart (streng geschützt) mit erhöhter Empfindlichkeit gegenüber Zerschneidungs-, Verdrängungswirkungen und Lebensraumveränderungen
    - Vogelart (streng geschützt) ohne erhöhte Empfindlichkeit
  - Brut-/Revierpaarvorkommen einer besonders geschützten Vogelart**
    - Vogelart (besonders geschützt) mit erhöhter Empfindlichkeit gegenüber Zerschneidungs-, Verdrängungswirkungen und Lebensraumveränderungen
    - Vogelart (besonders geschützt) ohne erhöhte Empfindlichkeit

- Vorkommen eines Nahrungsgastes**
  - Nahrungsgast (streng geschützte Vogelart)
  - Nahrungsgast (besonders geschützte Vogelart)

- Erhöhtes Kollisionsrisiko für Brutvögel in Anlehnung an BERNOTAT et al. 2011**
  - Vogelart mit erhöhtem Kollisionsrisiko
  - Vogelart ohne erhöhtes Kollisionsrisiko

- Name der Vogelart**

Ba	Bakassine	Ks	Kleinspecht
Bk	Blaukehlchen	Lm	Lachmöwe
Bk	Braunkehlchen	Loe	Löffelente
Fa	Fischadler	Map	Mittelspecht
Fi	Feldlerche	Re	Rebhuhn
Fsa	Flusseschwalbe	Sea	Seeadler
Gbv	Großer Brachvogel	Ssp	Schwarzspecht
Kch	Kranich	W	Wiesensperber
Ki	Kiebitz	Wa	Wachtel
Kn	Knäkente	Wk	Wachtelkönig
Kr	Krickente	Vs	Weißstorch

- Amphibien**
  - Landlebensraum Amphibien mit Amphibienart
  - EK - Erdkröte, GF - Grasfrosch, KK - Knoblauchschröte, TM - Teichmolch
- Reptilien**
  - Reptilienlebensraum geeigneter Habitatestruktur mit Nummer

- Wichtige Bereiche für das Schutzgut Pflanzen**
  - Bedeutender Einzelbiotop / Biotopkomplex (Biotypen von hoher bis sehr hoher Bedeutung)
  - Naturschutzgebiet<sup>(2)</sup>
  - FFH-Gebiet<sup>(2)</sup>
  - Biotypen gemäß Karte 5

- Wichtige Bereiche für das Schutzgut Boden**
  - Schutzwürdiger Boden<sup>(3)</sup>
  - Verdichtungsempfindlicher Boden<sup>(4)</sup>

- Geplantes Vorhaben**
  - 380-kV-Leitung mit Maststandort und Schutzstreifen
  - Rückbau von Bestandsleitungen
  - 380-kV-Teilerkabelung mit Schutzstreifen
  - 380-kV-Teilerkabelung, Offene Bauweise

- Geplante Anlagen des anschließenden Planfeststellungsabschnittes 5 (nachrichtliche Darstellung)**
  - Rückbau der Spannfelder in das UW Sottrum, kein Rückbau der Masten (nachrichtliche Darstellung)
  - Überspannung von Wäldern (keine Wuchshöhenbeschränkung)
  - Kabelübergabeanlage (KÜA) Verden-Nord und Verden-Süd

- Geplante Anlagen des anschließenden Planfeststellungsabschnittes 5 (nachrichtliche Darstellung)**
  - Temporäre Arbeitsfläche (Neubau) (Mastmontageflächen, Schutzgerüste, Trommel- und Windenplatz)
  - Temporäre Arbeitsfläche (Rückbau) (Darstellung nur wenn außerhalb "Arbeitsflächen Neubau")

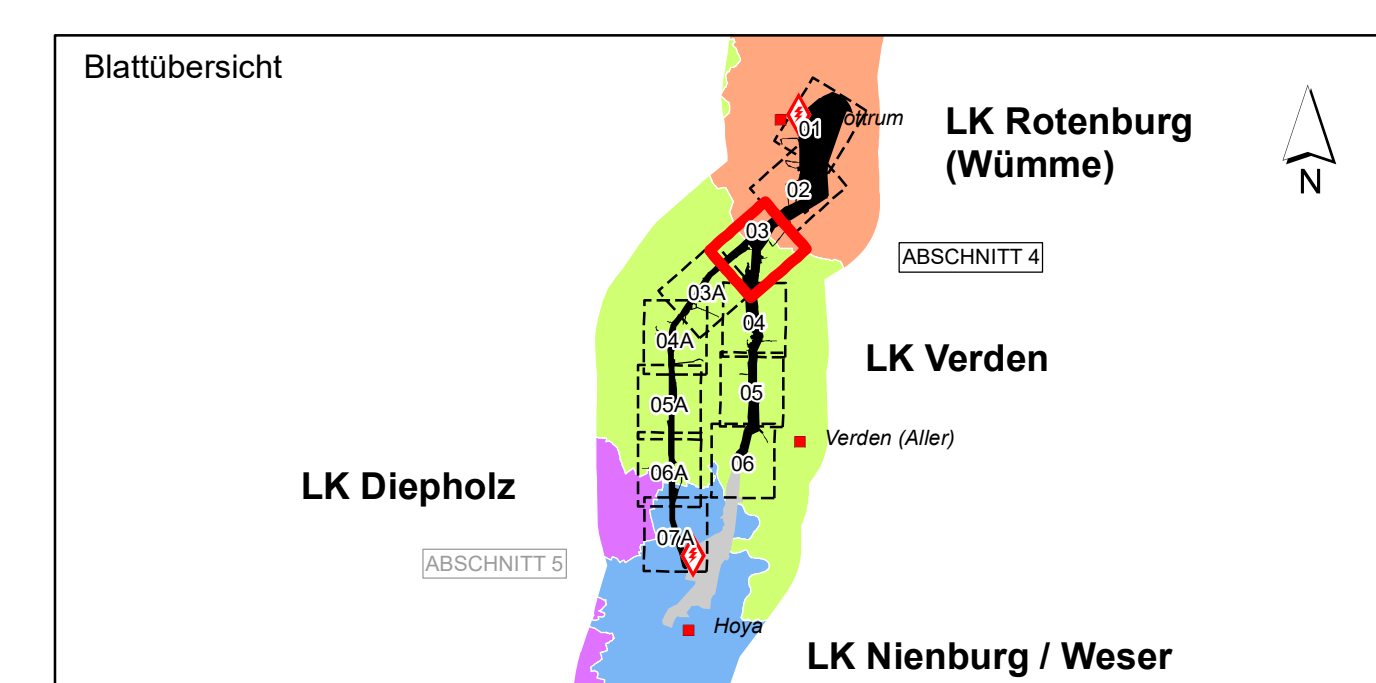
- Vorhandene Freileitungen**
  - Bestandsleitung 220 kV (Stade-Landesbergen)
  - Bestandsleitung 380 kV (Dollern-Landesbergen)
  - Sonstige Freileitung (110 kV, 220 kV, 380 kV)<sup>(1)</sup>
  - Umspannwerk

- Grenzen**
  - Untersuchungsgebiet
  - Grenze zu den anschließenden Planfeststellungsabschnitten
  - Landkreisgrenze<sup>(1)</sup>
  - Gemeindegrenze<sup>(1)</sup>

- Kartenlayout**
  - Rahmenlinie des Anschlussblattes

- Geplantes Umspannwerk (UW) Mehlingen (nachrichtliche Darstellung)**
  - Betriebsgelände Umspannwerk
  - Dauerhafte Zufahrt
  - Arbeitsfläche Umspannwerk

- Datenquellen:**
  - 1) LGLN - LANDESAMT FÜR GEOMFORMATION UND LÄNDENTWICKLUNG NIEDERSACHSEN (2011): Digitales Landschaftsmodell 1:25 000 (Basis-DLM), bearbeitet von Sweco
  - 2) MJU - NIEDERSÄCHSISCHES MINISTERIUM FÜR UMWELT UND KLIMASCHUTZ (2017/2018): Naturschutzdaten Niedersachsen (Natura 2000, Naturschutzrechtlich besonders geschützte Teile von Natur und Landschaft)
  - 3) LBEG - LANDESAMT FÜR BERGBAU, ENERGIE UND GEOLOGIE (2018): Schutzvorgabe Böden auf Grundlage der BK50
  - 4) LBEG - LANDESAMT FÜR BERGBAU, ENERGIE UND GEOLOGIE (2017): Bodenkarte 1:50 000 (BK50)



f					
e					
d					
c					
b					
a					
Datum	gez.	gepr.	Änderung		

**Auftraggeber**  
**TenneT TSO GmbH**  
 Bernecker Straße 70  
 95448 Bayreuth

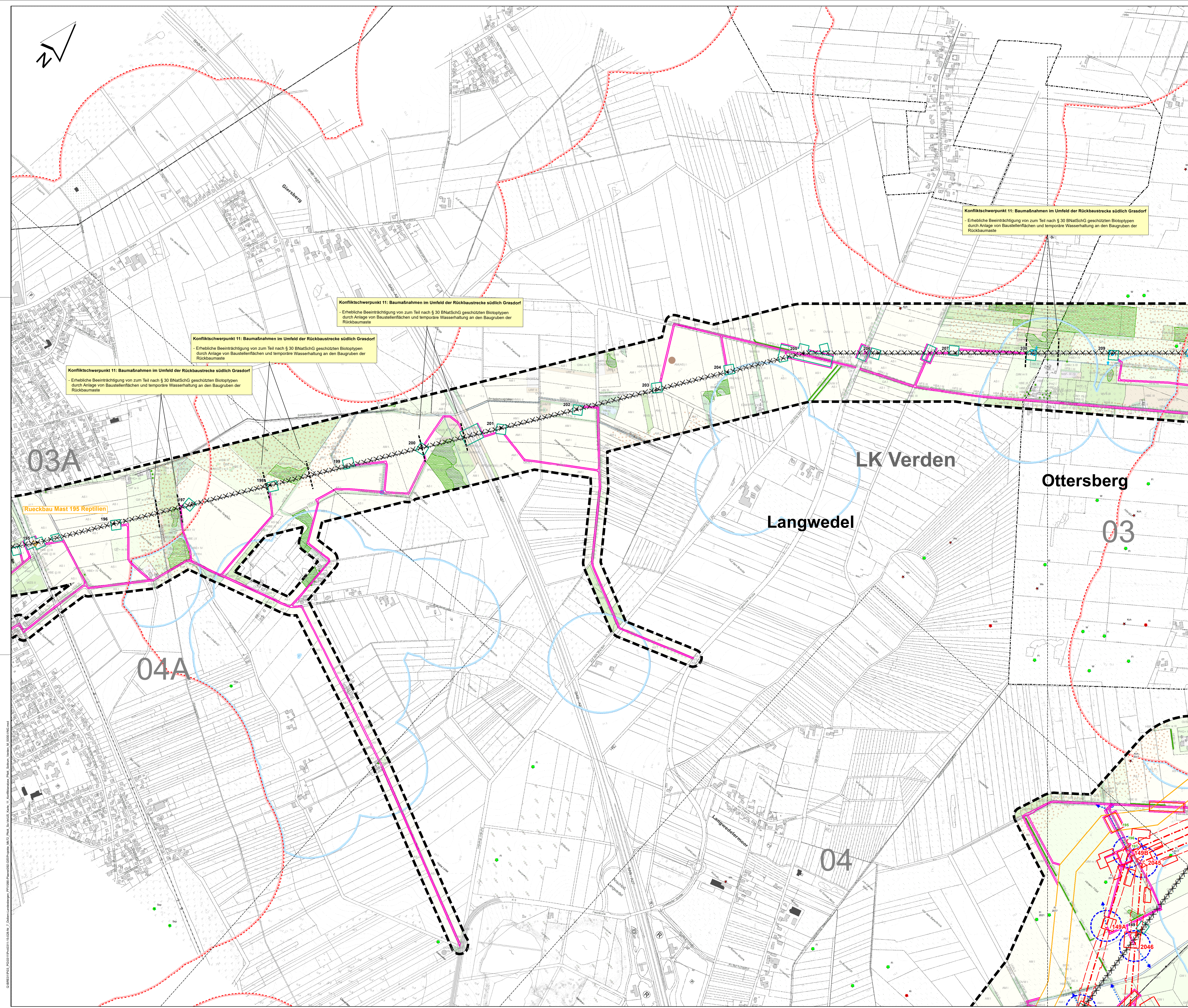
**Projekt**  
 380-kV-Leitung Stade – Landesbergen  
 BBPI-Projekt Nr. 7 / NEP-Maßnahme 72  
 Abschnitt 4: Sottrum - Verden, LH-10-3038

**Zeichnungsinhalt**  
 Umweltstudie zum Planfeststellungsverfahren  
 Konfliktanalyse

Datum	Name	Projekt-Nr.	Kennzeichnung	Maßstab: 1:5.000
PL 01.07.2022	Siebert	0311-15-028		1:500
gez. 01.07.2022	VNG / AHL	Datei-Name	Konfliktanalyse_M_5000.mxd	Karte: 11
gepr. 01.07.2022	SWK	Proteinsetzung		Blätter: 11
Blattgröße:				Blatt-Nr.: 03

**SWECO** Sweco GmbH  
 Postfach 24 70 17  
 20339 Bremen  
 Kaufmannstraße 99-99 9 Telefon +49 421 2322-9  
 20339 Bremen Fax +49 421 2322-12

**LaReG** Landschaftsplanung  
 Prof. Dr. Günter Reinhold  
 Landschaftsplanung Ost-Brücke  
 Dipl.-Ing. Ruth Pesch-Haastet  
 Prof. Dr. Günter Reinhold  
 Landschaftsplanung Ost-Brücke  
 Helmstedter Straße 55A 38128 Braunschweig  
 Telefon 0531 707156-00 Telefax 0531 707156-15  
 Internet www.lang-ss.de E-Mail info@larog.de



### Legende

**Konfliktanalyse**

**Konfliktschwerpunkt 1: Querung des wegebegleitenden Heckennetzes nördlich und östlich Maststandort**  
- Erhebliche Beeinträchtigung der Lebensräume Einzelbaum und Hecke von mittlerer bis zum Teil hoher Bedeutung durch Wuchshöhenbeschränkung im Schutzstreifen  
- Verlust von alten Höhlenbäumen mit Quartierung für Fledermäuse

**Konfliktschwerpunkt 11: Baumaßnahmen im Umfeld der Rückbaustrecke südlich Grasdorf**  
- Erhebliche Beeinträchtigung von zum Teil nach § 30 BNatSchG geschützten Biotypen durch Anlage von Baustellenflächen und temporäre Wasserhaltung an den Baugruben der Rückbaustrecke

**Konfliktschwerpunkt 11: Baumaßnahmen im Umfeld der Rückbaustrecke südlich Grasdorf**  
- Erhebliche Beeinträchtigung von zum Teil nach § 30 BNatSchG geschützten Biotypen durch Anlage von Baustellenflächen und temporäre Wasserhaltung an den Baugruben der Rückbaustrecke

**Konfliktschwerpunkt 11: Baumaßnahmen im Umfeld der Rückbaustrecke südlich Grasdorf**  
- Erhebliche Beeinträchtigung von zum Teil nach § 30 BNatSchG geschützten Biotypen durch Anlage von Baustellenflächen und temporäre Wasserhaltung an den Baugruben der Rückbaustrecke

**Konfliktschwerpunkt 11: Baumaßnahmen im Umfeld der Rückbaustrecke südlich Grasdorf**  
- Erhebliche Beeinträchtigung von zum Teil nach § 30 BNatSchG geschützten Biotypen durch Anlage von Baustellenflächen und temporäre Wasserhaltung an den Baugruben der Rückbaustrecke

**Wichtige Bereiche für das Schutzgut Mensch**

- 400-m-Abstandspuffer zu den Wohngebäuden im Innenbereich gem. Abschnitt 4.2 Ziff. 07 Satz 6-8 des LROP 2017
- 200-m-Abstandspuffer zu den Wohngebäuden im Außenbereich gem. Abschnitt 4.2 Ziff. 07 Satz 13 des LROP 2017

**Wichtige Bereiche für das Schutzgut Tiere**

**Fledermäuse**

- Höhlenbaum mit Nummer

**Brutvögel**

**Brut-/Revierpaarvorkommen einer streng geschützten Vogelart**

- Vogelart (streng geschützt) mit erhöhter Empfindlichkeit gegenüber Zerschneidungs-, Verdrängungswirkungen und Lebensraumveränderungen
- Vogelart (streng geschützt) ohne erhöhte Empfindlichkeit

**Brut-/Revierpaarvorkommen einer besonders geschützten Vogelart**

- Vogelart (besonders geschützt) mit erhöhter Empfindlichkeit gegenüber Zerschneidungs-, Verdrängungswirkungen und Lebensraumveränderungen
- Vogelart (besonders geschützt) ohne erhöhte Empfindlichkeit

**Vorkommen eines Nahrungsgastes**

- Nahrungsgast (streng geschützte Vogelart)
- Nahrungsgast (besonders geschützte Vogelart)

**Erhöhtes Kollisionsrisiko für Brutvögel in Anlehnung an BERNOTAT et al. 2021**

- Vogelart mit erhöhtem Kollisionsrisiko
- Vogelart ohne erhöhtes Kollisionsrisiko

Name der Vogelart			
Ba	Balkassine	Ks	Kleinspecht
Bk	Blaukehlchen	Lm	Lachmöwe
BK	Braunkehlchen	Loe	Löffelente
Fa	Fischadler	Map	Mittelspecht
Fi	Feldlerche	Re	Rebhuhn
Fss	Flusseschwalbe	Sea	Seeadler
Gbv	Großer Brachvogel	Ssp	Schwarzspecht
Kch	Kranich	W	Wiesensperber
Ki	Kiebitz	Wa	Wachtel
Kn	Knäkente	Wk	Wachtelkönig
Kr	Krickente	Vs	Weißstorch

**Amphibien**

- Landlebensraum Amphibien mit Amphibienart
- EK - Erdkröte, GF - Grasfrosch, KK - Knoblauchschröte, TM - Teichmolch

**Reptilien**

- Reptilienlebensraum geeigneter Habitatstruktur mit Nummer

**Wichtige Bereiche für das Schutzgut Pflanzen**

- Bedeutender Einzelbiotop / Biotopkomplex (Biotypen von hoher bis sehr hoher Bedeutung)
- Naturschutzgebiet<sup>(2)</sup>
- FFH-Gebiet<sup>(2)</sup>
- Biotypen gemäß Karte 5

**Wichtige Bereiche für das Schutzgut Boden**

- Schutzwürdiger Boden<sup>(3)</sup>
- Verdichtungsempfindlicher Boden<sup>(4)</sup>

**Geplantes Vorhaben**

- 380-kV-Leitung mit Maststandort und Schutzstreifen
- Rückbau von Bestandsleitungen
- 380-kV-Teilerkabelung mit Schutzstreifen
- 380-kV-Teilerkabelung, Offene Bauweise
- Geplanter Anlagenanteil des anschließenden Planfeststellungsabschnittes 5 (nachrichtliche Darstellung)
- Rückbau der Spannfelder in das UW Sottrum, kein Rückbau der Masten (nachrichtliche Darstellung)
- Überspannung von Wäldern (keine Wuchshöhenbeschränkung)
- Kabelübergabeanlage (KÜA) Verden-Nord und Verden-Süd
- Temporäre Arbeitsfläche (Neubau) (Mastmontageflächen, Schutzgerüste, Trommel- und Windenplatz)
- Temporäre Arbeitsfläche (Rückbau) (Darstellung nur wenn außerhalb "Arbeitsflächen Neubau")

**Konfliktschwerpunkt**

- Temporäre Arbeitsfläche (Provisorium)
- Temporäre Zuwegung
- Temporäre Verrohrung von Fließgewässern
- Wasserhaltung: Bereich für Flächenversickerung bei Neubau
- Wasserhaltung: Bereich für Flächenversickerung bei Rückbau
- Wasserhaltung: Zulauf und Einleitstelle bei Neubau
- Wasserhaltung: Zulauf und Einleitstelle bei Rückbau
- Auswirkungsbereich der baubedingten Grundwasserhaltung im Umfeld der Maststandorte
- Absenkung bei Rückbau
- Absenkung bei Neubau
- Biotypen mit erhöhter Empfindlichkeit gegenüber temporärer Grundwasserabsenkung

**Vorhandene Freileitungen**

- Bestandsleitung 220 kV (Stade-Landesbergen)
- Bestandsleitung 380 kV (Dollern-Landesbergen)
- Sonstige Freileitung (110 kV, 220 kV, 380 kV)<sup>(1)</sup>
- Umspannwerk

**Grenzen**

- Untersuchungsgebiet
- Grenze zu den anschließenden Planfeststellungsabschnitten
- Landkreisgrenze<sup>(1)</sup>
- Gemeindegrenze<sup>(1)</sup>

**Kartenlayout**

- Rahmeline des Anschlussblattes

**Geplantes Umspannwerk (UW) Mehlingen (nachrichtliche Darstellung)**

- Betriebsgelände Umspannwerk
- Dauerhafte Zufahrt
- Arbeitsfläche Umspannwerk

**Blattübersicht**

**Datenquellen:**

- 1) LGLN - LANDESAMT FÜR GEOMFORMATION UND LÄNDLICHENTWICKLUNG NIEDERSACHSEN (2011); Digitales Landschaftsmodell 1:25 000 (Basis-DLM), bearbeitet von Sweco
- 2) MJU - NIEDERSÄCHSISCHES MINISTERIUM FÜR UMWELT UND KLIMASCHÜTZ (2017/2018); Naturschutzgebiete Niedersachsen (Natura 2000, Naturschutzrechtlich besonders geschützte Teile von Natur und Landschaft)
- 3) LBEG - LANDESAMT FÜR BERGBAU, ENERGIE UND GEOLOGIE (2018); Schutzwürdige Böden auf Grundlage der BK50
- 4) LBEG - LANDESAMT FÜR BERGBAU, ENERGIE UND GEOLOGIE (2017); Bodenkarte 1:50 000 (BK50)

f	a	d	c	b
Datum	gez.	gepr.	Änderung	

**Auftraggeber**  
**tennet** Taking power further  
TenneT TSO GmbH  
Bernecker Straße 70  
95448 Bayreuth

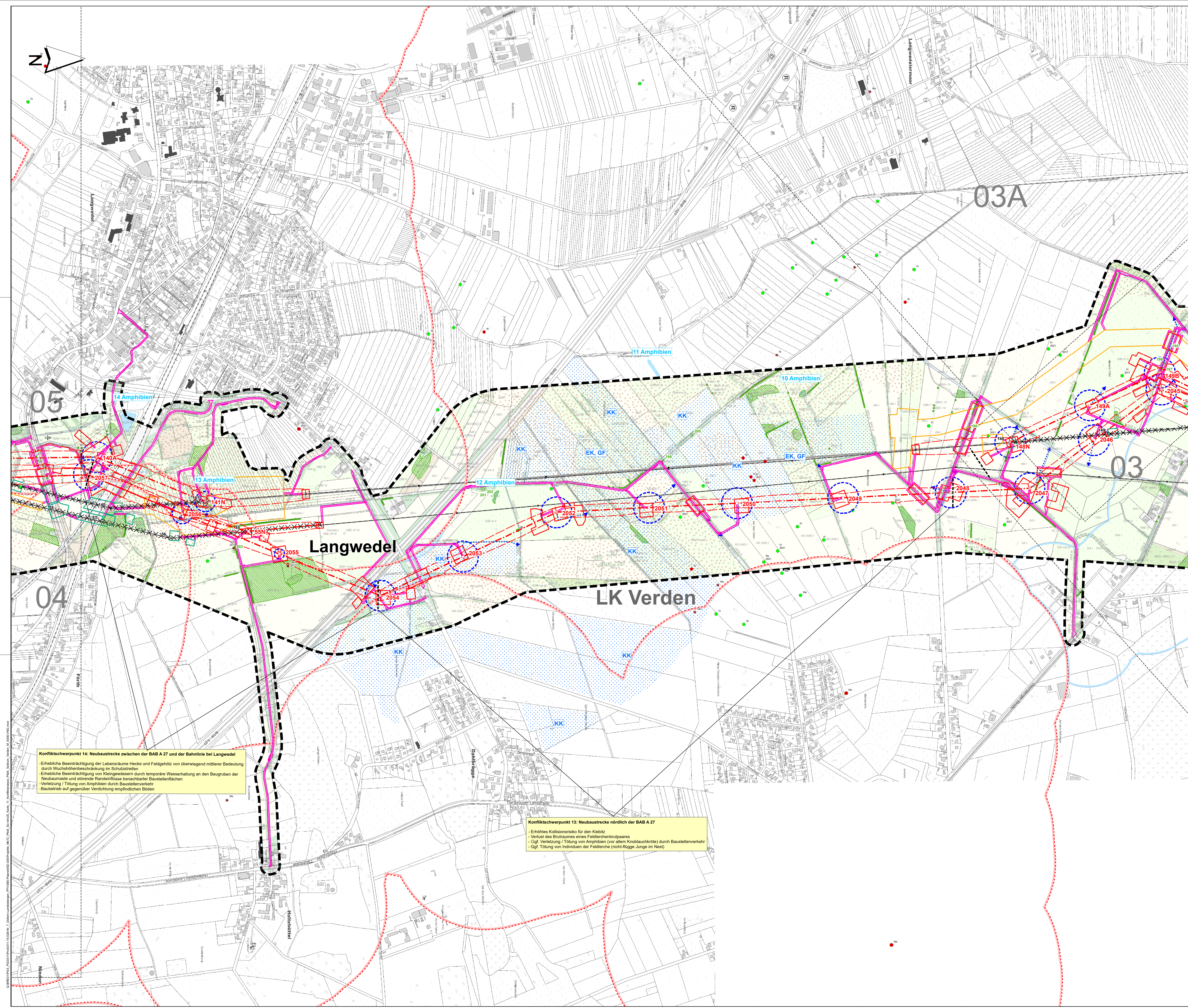
**Projekt**  
380-kV-Leitung Stade – Landesbergen  
BBPI-Projekt Nr. 7 / NEP-Maßnahme 72  
Abschnitt 4: Sottrum - Verden, LH-10-3038

**Zeichnungsinhalt**  
Umweltstudie zum Planfeststellungsverfahren  
Konfliktanalyse

Datum	Name	Projekt-Nr.	Kennzeichnung	Maßstab: 1:5.000
PL 01.07.2022	Siebert	0311-15-028		
gez. 01.07.2022	VNG / AHL	Daten-Name	Konfliktanalyse_M_5000.mxd	Karte: 11
gepr. 01.07.2022	SWK	Proteinsetzung		Blätter: 11
Blattgröße:				Blatt-Nr.: 03A

**SWECO**  
Sweco GmbH  
Postfach 24 70 17  
20339 Bremen  
Karl-Friedrich-Str. 9  
20358 Bremen  
Telefon +49 421 2020-9  
Telefax +49 421 2020-147  
E-Mail info@sweco.de

**Planungs-Gemeinschaft GoR LaReG**  
Landchaftsplanung  
Rechtberatung  
Ökologie  
Dipl.-Ing. Ruth Pesch-Hautes  
Landchaftsplanung  
Prof. Dr. Gunmar Reinhold  
Helmstedter Straße 55A  
38118 Braunschweig  
Telefon 0531 707168-00  
Telefax 0531 707168-15  
Internet www.lang.de



**Legende**

**Konfliktanalyse**

**Konfliktschwerpunkt 1:** Querung des wegebegleitenden Heckennetzes nördlich und östlich Maststandort  
 - Erhebliche Beeinträchtigung der Lebensräume Einzelbaum und Hecke von mittlerer bis zum Teil hoher Bedeutung durch Wuchshöhenbeschränkung im Schutzstreifen  
 - Verlust von alten Höhlenbäumen mit Quartierung für Fledermäuse

**Wichtige Bereiche für das Schutzzut Mensch**

- 400-m-Abstandspuffer zu den Wohngebäuden im Innenbereich gem. Abschnitt 4.2 Ziff. 07 Satz 6-8 LROP 2017
- 200-m-Abstandspuffer zu den Wohngebäuden im Außenbereich gem. Abschnitt 4.2 Ziff. 07 Satz 13 des LROP 2017

**Wichtige Bereiche für das Schutzzut Tiere**

**Fledermäuse**

- Höhlenbaum mit Nummer

**Brutvögel**

**Brut-/Revierpaarvorkommen einer streng geschützten Vogelart**

- Vogelart (streng geschützt) mit erhöhter Empfindlichkeit gegenüber Zerschneidungs-, Verdrängungswirkungen und Lebensraumveränderungen
- Vogelart (streng geschützt) ohne erhöhte Empfindlichkeit

**Brut-/Revierpaarvorkommen einer besonders geschützten Vogelart**

- Vogelart (besonders geschützt) mit erhöhter Empfindlichkeit gegenüber Zerschneidungs-, Verdrängungswirkungen und Lebensraumveränderungen
- Vogelart (besonders geschützt) ohne erhöhte Empfindlichkeit

**Vorkommen eines Nahrungsgastes**

- Nahrungsgast (streng geschützte Vogelart)
- Nahrungsgast (besonders geschützte Vogelart)

**Erhöhtes Kollisionsrisiko für Brutvögel in Anlehnung an BERNÖTAT et al. 2021**

- Vogelart mit erhöhtem Kollisionsrisiko
- Vogelart ohne erhöhtes Kollisionsrisiko

Name der Vogelart			
Bk	Bakessche	Ks	Kleinspecht
Bk	Blaukehlchen	Lm	Lachmöwe
Bk	Braunkehlchen	Loe	Löffelente
Fa	Fischadler	Map	Mittelspecht
Fi	Feldlerche	Re	Rebhuhn
Fss	Flussschwabe	Sea	Seeadler
Gbv	Großer Brachvogel	Ssp	Schwarzspecht
Kch	Kraich	W	Wiesengäpper
Ki	Kiebitz	Wa	Wachtel
Kn	Knäkente	Wk	Wachtelkönig
Kr	Krickente	Wts	Weißstorch

**Amphibien**

- Landlebensraum Amphibien mit Amphibienart
- EK - Erdkröte, GF - Grasfrosch, KK - Knoblauchschildkröte, TM - Teichmolch

**Reptilien**

- Reptilienlebensraum geeigneter Habitatstruktur mit Nummer

**Wichtige Bereiche für das Schutzzut Pflanzen**

- Bedeutender Einzelbiotop / Biotopkomplex (Biotypen von hoher bis sehr hoher Bedeutung)
- Naturschutzgebiet (2)
- FFH-Gebiet (2)
- Biotypen gemäß Karte 5

**Wichtige Bereiche für das Schutzzut Boden**

- Schutzwürdiger Boden (3)
- Verdichtungsempfindlicher Boden (4)

**Geplantes Vorhaben**

- 380-kV-Leitung mit Maststandort und Schutzstreifen
- Rückbau von Bestandsleitungen
- 380-kV-Teilerverkabelung mit Schutzstreifen
- 380-kV-Teilerverkabelung, Offene Bauweise
- Geplanter Anlagenteil des anschließenden Planfeststellungsabschnittes 5 (nachrichtliche Darstellung)
- Rückbau der Spannfelder in das UW Sottrum, kein Rückbau der Masten (nachrichtliche Darstellung)
- Überspannung von Wäldern (keine Wuchshöhenbeschränkung)
- Kabelübergabeanlage (KÜA) Verden-Nord und Verden-Süd
- Temporäre Arbeitsfläche (Neubau) (Mastmontageflächen, Schutzgerüste, Trommel- und Windenplatz)
- Temporäre Arbeitsfläche (Rückbau) (Darstellung nur wenn außerhalb "Arbeitsflächen Neubau")

**Konfliktschwerpunkt 14:** Neubaustrecke zwischen der BAB A 27 und der Bahnlinie bei Langwedel  
 - Erhebliche Beeinträchtigung der Lebensräume Hecke und Feldgehölz von überwiegend mittlerer Bedeutung durch Wuchshöhenbeschränkung im Schutzstreifen  
 - Erhebliche Beeinträchtigung von Kleingewässern durch temporäre Wasserhaltung an den Baugruben der Neubaustrecke und störende Randeffekte benachbarter Baustellenflächen  
 - Verteilung / Tötung von Amphibien durch Baustellenverkehr  
 - Baubetrieb auf gegenüber Verdichtung empfindlichen Böden

**Konfliktschwerpunkt 13:** Neubaustrecke nördlich der BAB A 27  
 - Erhöhtes Kollisionsrisiko für den Kiebitz  
 - Verlust des Brutraumes eines Feldlerchenbrutpaars  
 - Ggf. Verstärkung / Tötung von Amphibien (vor allem Knoblauchschildkröte) durch Baustellenverkehr  
 - Ggf. Tötung von Individuen der Feldlerche (nicht-fliegende Junge im Nest)

**Vorhandene Freileitungen**

- Bestandsleitung 220 kV (Stade-Landesbergen)
- Bestandsleitung 380 kV (Dollern-Landesbergen)
- Sonstige Freileitung (110 kV, 220 kV, 380 kV)(1)
- Umspannwerk

**Grenzen**

- Untersuchungsgebiet
- Grenze zu den anschließenden Planfeststellungsabschnitten
- Landkreisgrenze (1)
- Gemeindegrenze (1)

**Kartenlayout**

- Rahmeline des Anschlussblattes

**Geplantes Umspannwerk (UW) Mehringen (nachrichtliche Darstellung)**

- Betriebsgelände Umspannwerk
- Dauerhafte Zufahrt
- Arbeitsfläche Umspannwerk

Datenquellen:

- 1) LGLN - LANDESAMT FÜR GEOMFORMATION UND LANDENTWICKLUNG NIEDERSACHSEN (2011); Digitales Landschaftsmodell 1:25 000 (Basis-DLM), bearbeitet von Sweco
- 2) MJU - NIEDERSÄCHSISCHES MINISTERIUM FÜR UMWELT UND KLIMASCHUTZ (2017/2018); Naturschutzdaten Niedersachsen (Natura 2000, Naturschutzrechtlich besonders geschützte Teile von Natur und Landschaft)
- 3) LBEG - LANDESAMT FÜR BERGBAU, ENERGIE UND GEOLOGIE (2018); Schutzwürdige Böden auf Grundlage der BK50
- 4) LBEG - LANDESAMT FÜR BERGBAU, ENERGIE UND GEOLOGIE (2017); Bodenkarte 1:50 000 (BK50)

**Blattübersicht**

Datum	Name	Projekt-Nr.	Kennzeichnung	Maßstab: 1:5.000
PL 01.07.2022	Siebert	0311-15-028		
gez. 01.07.2022	VNG / AHL	Datei-Name	Konfliktanalyse_M_5000.mxd	Karte: 11
gepr. 01.07.2022	SWK	Ploteinstellung		Blätter: 11
Blattgröße:				Blatt-Nr.: 04

**Auftraggeber**

**tennet** Taking power further

**TenneT TSO GmbH**  
 Bernecker Straße 70  
 95448 Bayreuth

**Projekt**

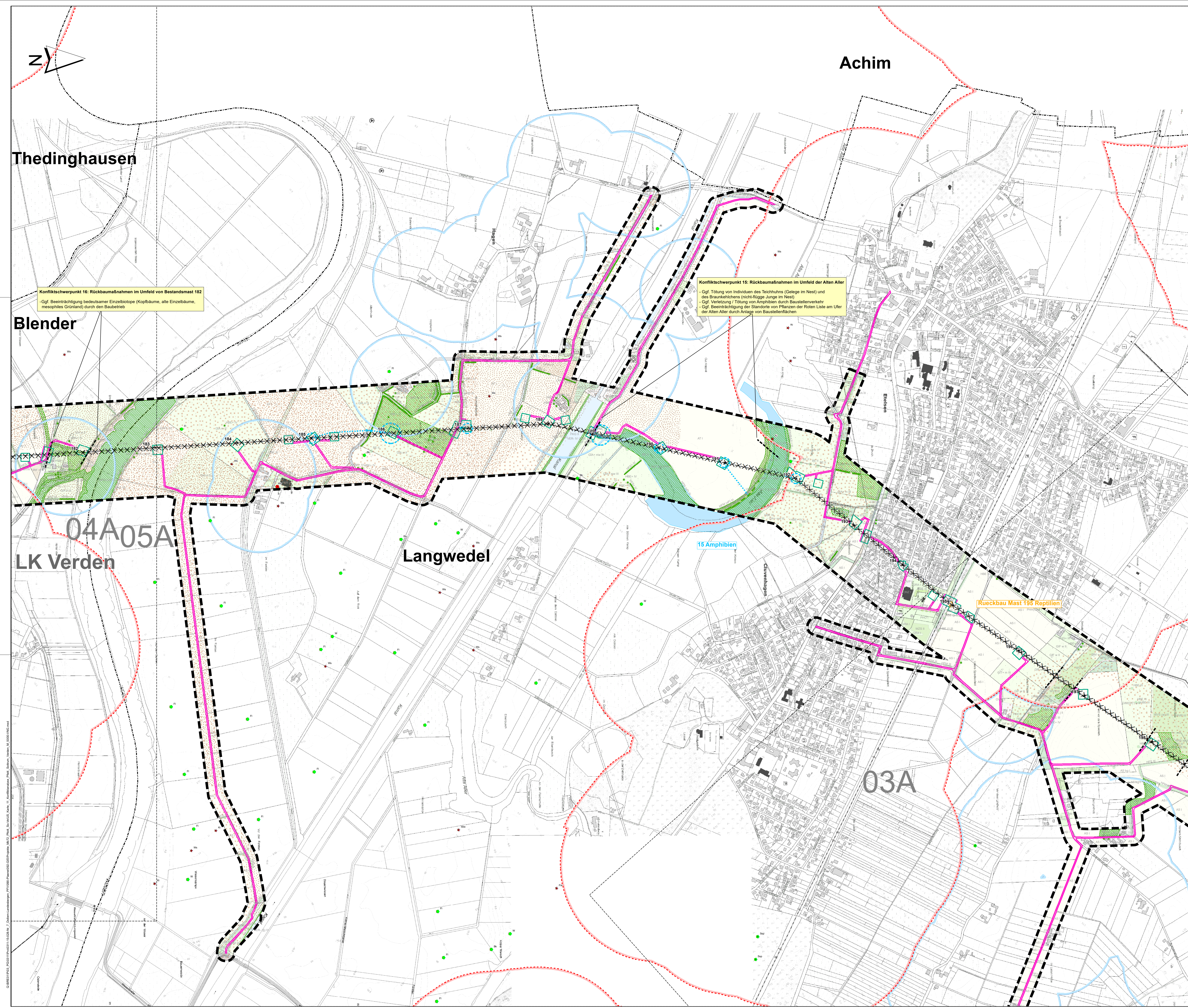
380-kV-Leitung Stade – Landesbergen  
 BBPI-Projekt Nr. 7 / NEP-Maßnahme 72  
 Abschnitt 4: Sottrum - Verden, LH-10-3038

**Zeichnungsskizze**

**Umweltstudie zum Planfeststellungsverfahren**  
**Konfliktanalyse**

**SWECO** Sweco GmbH  
 Postfach 24 70 17  
 20339 Bremen  
 Kant-Friedland-Str. 99 1 Telefon +49 421 2302 9  
 20339 Bremen Telefax +49 421 2302 147

**Planungs-Gemeinschaft GdR LaReG** Landschaftsplanung  
 Fachberatung  
 Grünplanung  
 Dipl.-Ing. Ruth Pesch-Haackel Prof. Dr. Gernar Reinhold  
 Landschaftsplanung Dipl. Biologe  
 Hermsdorfer Straße 55A 38128 Braunschweig  
 Telefon 0531 707156-00 Telefax 0531 707156-15  
 Internet www.lang.06 E-Mail info@larog.de



### Legende

**Konfliktanalyse**

**Konfliktschwerpunkt 1:** Querung des wegebegleitenden Heckennetzes nördlich und östlich Maststandort

- Erhebliche Beeinträchtigung der Lebensräume Einzelbaum und Hecke von mittlerer bis zum Teil hoher Bedeutung durch Wuchshöhenbeschränkung im Schutzstreifen
- Verlust von alten Höhlenbäumen mit Quersperre für Fledermäuse

**Wichtige Bereiche für das Schutzgut Mensch**

- 400-m-Abstandspuffer zu den Wohngebäuden im Innenbereich gem. Abschnitt 4.2 Ziff. 07 Satz 6-8 des LROP 2017
- 200-m-Abstandspuffer zu den Wohngebäuden im Außenbereich gem. Abschnitt 4.2 Ziff. 07 Satz 13 des LROP 2017

**Wichtige Bereiche für das Schutzgut Tiere**

**Fledermäuse**

- Höhlenbaum mit Nummer

**Brutvögel**

**Brut-/Revierpaarvorkommen einer streng geschützten Vogelart**

- Vogelart (streng geschützt) mit erhöhter Empfindlichkeit gegenüber Zerschneidungs-, Verdrängungswirkungen und Lebensraumveränderungen
- Vogelart (streng geschützt) ohne erhöhte Empfindlichkeit

**Brut-/Revierpaarvorkommen einer besonders geschützten Vogelart**

- Vogelart (besonders geschützt) mit erhöhter Empfindlichkeit gegenüber Zerschneidungs-, Verdrängungswirkungen und Lebensraumveränderungen
- Vogelart (besonders geschützt) ohne erhöhte Empfindlichkeit

**Vorkommen eines Nahrungsgastes**

- Nahrungsgast (streng geschützte Vogelart)
- Nahrungsgast (besonders geschützte Vogelart)

**Erhöhtes Kollisionsrisiko für Brutvögel in Anlehnung an BERNÖTAT et al. 2021**

- Vogelart mit erhöhtem Kollisionsrisiko
- Vogelart ohne erhöhtes Kollisionsrisiko

Name der Vogelart			
Ba	Bakessche	Ks	Kleinspecht
Bk	Blaukehlchen	Lm	Lachmöwe
BK	Braunkelchen	Loe	Löffelente
Fi	Fischadler	Map	Mittelspecht
Fl	Feldlerche	Re	Rebhuhn
Fss	Flussschwabe	Sea	Seeadler
Gbv	Großer Brachvogel	Ssp	Schwarzspecht
Kch	Kraich	W	Wiesensieger
Ki	Kiebitz	Wa	Wachtel
Kn	Knäkente	Wk	Wachtelkönig
Kr	Krickente	Wts	Weißstorch

**Amphibien**

- Landlebensraum Amphibien mit Amphibienart
- EK - Erdkröte, GF - Grasfrosch, KK - Knoblauchschröte, TM - Teichmolch

**Reptilien**

- Reptilienlebensraum geeigneter Habitatstruktur mit Nummer

**Wichtige Bereiche für das Schutzgut Pflanzen**

- Bedeutender Einzelbiotop / Biotopkomplex (Biotypen von hoher bis sehr hoher Bedeutung)
- Naturschutzgebiet (2)
- FFH-Gebiet (2)
- Biotypen gemäß Karte 5

**Wichtige Bereiche für das Schutzgut Boden**

- Schutzwürdiger Boden (3)
- Verdichtungsempfindlicher Boden (4)

**Geplantes Vorhaben**

- 380-kV-Leitung mit Maststandort und Schutzstreifen
- Rückbau von Bestandsleitungen
- 380-kV-Teilerverkabelung mit Schutzstreifen
- 380-kV-Teilerverkabelung, Offene Bauweise
- Geplanter Anlagenteil des anschließenden Planfeststellungsabschnittes 5 (nachrichtliche Darstellung)
- Rückbau der Spannfelder in das UW Sottrum, kein Rückbau der Masten (nachrichtliche Darstellung)
- Überspannung von Wäldern (keine Wuchshöhenbeschränkung)
- Kabelübergabeanlage (KÜA) Verden-Nord und Verden-Süd
- Temporäre Arbeitsfläche (Neubau) (Mastmontageflächen, Schutzgerüste, Trommel- und Windenplätze)
- Temporäre Arbeitsfläche (Rückbau) (Darstellung nur wenn außerhalb "Arbeitsflächen Neubau")

**Konfliktschwerpunkt**

- Temporäre Arbeitsfläche (Provisorium)
- Temporäre Zuwegung
- Temporäre Verrohrung von Fließgewässern
- Wasserhaltung: Bereich für Flächenversickerung bei Neubau
- Wasserhaltung: Bereich für Flächenversickerung bei Rückbau
- Wasserhaltung: Zulauf und Einleitstelle bei Neubau
- Wasserhaltung: Zulauf und Einleitstelle bei Rückbau
- Auswirkungsbereich der baubedingten Grundwasserhaltung im Umfeld der Maststandorte
- Absenkung bei Rückbau
- Absenkung bei Neubau
- Biotypen mit erhöhter Empfindlichkeit gegenüber temporärer Grundwasserabsenkung

**Vorhandene Freileitungen**

- Bestandsleitung 220 kV (Stade-Landesbergen)
- Bestandsleitung 380 kV (Dollern-Landesbergen)
- Sonstige Freileitung (110 kV, 220 kV, 380 kV) (1)
- Umspannwerk

**Grenzen**

- Untersuchungsgebiet
- Grenze zu den anschließenden Planfeststellungsabschnitten
- Landkreisgrenze (1)
- Gemeindegrenze (1)

**Kartenlayout**

- Rahmenlinie des Anschlussblattes

**Geplantes Umspannwerk (UW) Mehringen (nachrichtliche Darstellung)**

- Betriebsgelände Umspannwerk
- Dauerhafte Zufahrt
- Arbeitsfläche Umspannwerk

**Datenquellen:**

- 1) LGLN - LANDESAMT FÜR GEOMFORMATION UND LÄNDLICHEN ENTWICKLUNG NIEDERSACHSEN (2011): Digitales Landschaftsmodell 1:25 000 (Basis-DEM), bearbeitet von Sweco
- 2) MJU - NIEDERSÄCHSISCHES MINISTERIUM FÜR UMWELT UND KLIMASCHUTZ (2017/2018): Naturschutzdaten Niedersachsen (Natura 2000, Naturschutzrechtlich besonders geschützte Teile von Natur und Landschaft)
- 3) LBEG - LANDESAMT FÜR BERGBAU, ENERGIE UND GEOLOGIE (2018): Schutzwürdige Böden auf Grundlage der BK50
- 4) LBEG - LANDESAMT FÜR BERGBAU, ENERGIE UND GEOLOGIE (2017): Bodenkarte 1:50 000 (BK50)

**Blattübersicht**

f	a	d	c	b	a
Datum	gez.	gepr.	Änderung		

**Auftraggeber**

**tennet** Taking power further

**TenneT TSO GmbH**  
Bernecker Straße 70  
95448 Bayreuth

**Projekt**

380-kV-Leitung Stade – Landesbergen  
BBPI-Projekt Nr. 7 / NEP-Maßnahme 72  
Abschnitt 4: Sottrum - Verden, LH-10-3038

**Zeichnungsinhalt**

Umweltstudie zum Planfeststellungsverfahren  
Konfliktanalyse

Datum	Name	Projekt-Nr.	Kennzeichnung	Maßstab: 1:5.000
PL 01.07.2022	Siebert	0311-15-028		1:5000
gez. 01.07.2022	VNG / AHL	Daten-Name	Konfliktanalyse_M_5000.mxd	Karte: 11
gepr. 01.07.2022	SWK	Proteinsetzung		Blätter: 11
Blattgröße:				Blatt-Nr.: 04A

**SWECO**

Sweco GmbH  
Postfach 24 70 17  
20339 Bremen  
Karl-Friedrich-Str. 9  
20339 Bremen

Planungs-Gemeinschaft GbR **LaReG** Landschaftsplanung  
Rechtliche Begleitung  
Dipl.-Ing. Ruth Pesch-Hautesse Prof. Dr. Gunter Reinhold  
Landschaftsplanung

Helmstedter Straße 55A 38128 Braunschweig  
Telefon 0531 707156-00 Telefax 0531 707156-15  
Internet www.lareg.de E-Mail info@lareg.de











