

Legende

Landschaftsbildeinheiten
Bewertung der Landschaftsbildeinheiten (2, 3, 4, 5)

- Hohe Bedeutung
- Mittlere Bedeutung
- Geringe Bedeutung

Charakteristische und prägende Landschaftsbildbereiche

- Bereich mit hohem Maß an kulturhistorischer Eigenart (erhaltene Kulturlandschaft)

Industrie und Gewerbe⁽¹⁾

- Gewerbe und Industriefläche

Verkehrsflächen⁽¹⁾

- Bundes-, Landes- und Kreisstraße
- Bahnstrecke
- Flugplatz

Sonstige Infrastruktur⁽¹⁾

- Windenergieanlage
- Sende-Funk-Ferrmeldeturm
- Sonstige Türme und Masten

Grenzen

- Untersuchungsgebiet (Zone 3)
- Grenze Planfeststellungsabschnitt 3 und 4
- Grenze Planfeststellungsabschnitt 4 und 5
- Grenze Planfeststellungsabschnitt 4 und 6
- Landkreisgrenze⁽¹⁾
- Gemeindegrenze⁽¹⁾

Vorhandene Freileitungen

- Bestandsleitung 220 kV (Stade-Landesbergen)
- Bestandsleitung 380 kV (Dollern-Landesbergen)
- Sonstige Freileitung (110 kV, 220 kV, 380 kV)⁽¹⁾
- Umspannwerk

Geplantes Vorhaben

- Neubau, Verlegung und Mitnahme von Freileitungen mit Maststandort
- 380-kV-Tellerverkabelung
- Rückbau von Bestandsleitungen (Freileitung)
- Geplanter Anteilteil des anschließenden Planfeststellungsabschnittes 5 (nachrichtliche Darstellung)
- Rückbau der Spannfelder in das UW Sottrum, kein Rückbau der Masten (nachrichtliche Darstellung)
- Kabelübergabeanlagen (KOA) Verden Nord und Verden Süd

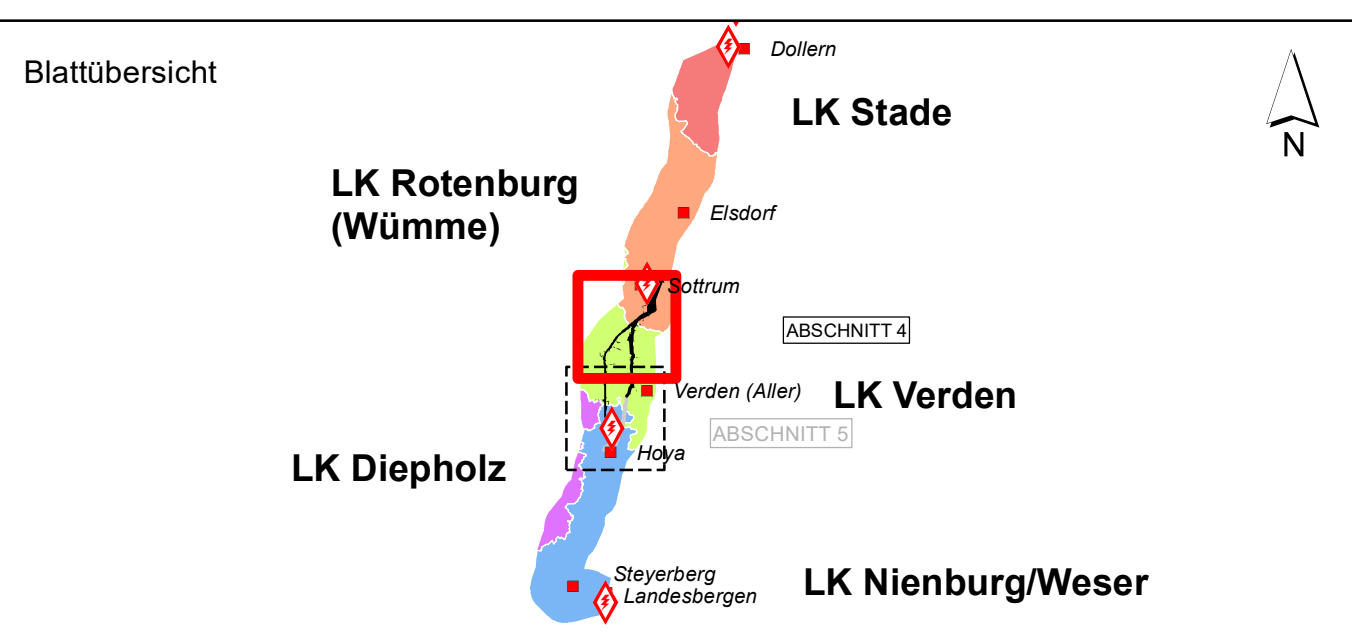
Geplantes Umspannwerk (UW) Mehlingen (nachrichtliche Darstellung)

- Untersuchungsgebiet UW Mehlingen (Zone 3)
- Betriebsgelände Umspannwerk

Kartenlayout

- Rahmenlinie des Anschlussblattes

- Datenquellen:
- LGLN - LANDESAMT FÜR GEOINFORMATION UND LANDENTWICKLUNG NIEDERSACHSEN (2011): Digitales Landschaftsmodell 1:25.000 (Basis-DLM), bearbeitet von Sweco
 - LANDKREIS ROTENBURG (WÜMME) (2016): Fortschreibung Landschaftsrahmenplan (LRP) des Landkreises Rotenburg
 - LANDKREIS VERDEN (2008): Landschaftsrahmenplan (LRP) des Landkreises Verden
 - LANDKREIS DIEPHOLZ (2008): Landschaftsrahmenplan des Landkreises Diepholz
 - LANDKREIS NIENBURG / WESER (2015): Entwurf Fortschreibung Landschaftsrahmenplan (LRP) des Landkreises Nienburg



f	e	d	c	b	a
Datum	gez.	gepr.	Änderung		

Auftraggeber

tennet Taking power further

TenneT TSO GmbH
Bernecker Straße 70
95448 Bayreuth

Projekt

380-kV-Leitung Stade – Landesbergen
BBPI-Projekt Nr. 7 / NEP-Maßnahme 72
Abschnitte 4 und 5: Sottrum - Verden und Verden - Hoya, LH-10-3038/3039

Zeichnungsinhalt

Umweltstudie zum Planfeststellungsverfahren
Schutzgut Landschaft

Datum	Name	Kennzeichnung	Maßstab: 1:25000
PL 01.07.2022	Siebert	Projekt-Nr. 0311-15-028	1:25000
gez. 01.07.2022	AHL	Datei-Name Landschaft.mxd	Karte: 9
gepr. 01.07.2022	SWK	Ploteinstellung	Blätter: 2

Blattgröße: DIN A0 118,9 x 84,1 Blatt-Nr.: 1

SWECO

Planungs-Gemeinschaft GfR

LaReG Landschaftsplanung

Prof. Dr. Guntar Reinholdt
Dipl. Biologe

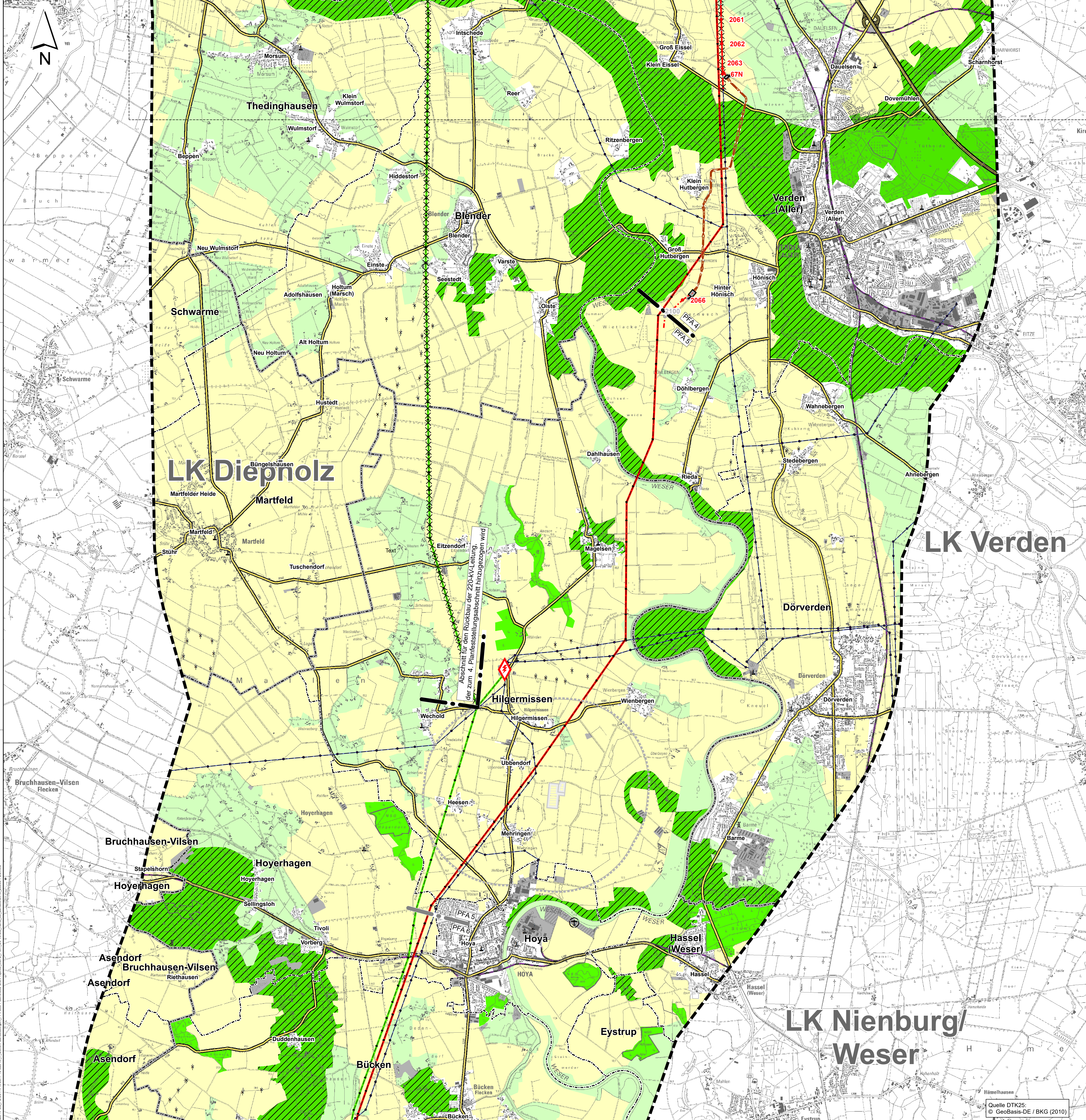
SWECO GmbH
Postfach 34 78 11
28339 Bremen
Karl-Friedrich-Str. 9
28339 Bremen

Telefon +49 0421 2032-6
Telefax +49 0421 2032-747

Heimstedter Straße 55A 38126 Braunschweig
Telefon 0531-707156-00
Internet www.lareg.de

Telefax 0531-707156-15
E-Mail info@lareg.de

Quelle DTK25:
© GeoBasis-DE / BKG (2010)



Legende

- Landschaftsbildeinheiten**
 Bewertung der Landschaftsbildeinheiten (2, 3, 4, 5)
- Hohe Bedeutung
 - Mittlere Bedeutung
 - Geringe Bedeutung

- Charakteristische und prägende Landschaftsbereiche**
- Bereich mit hohem Maß an kulturhistorischer Eigenart (erhaltene Kulturlandschaft)

Industrie und Gewerbe⁽¹⁾

- Gewerbe und Industriefläche

Verkehrsflächen⁽¹⁾

- Bundes-, Landes- und Kreisstraße
- Bahnstrecke
- Flugplatz

Sonstige Infrastruktur⁽¹⁾

- x Windenergieanlage
- x Sende-Funk-Ferrmeldeturm
- x Sonstige Türme und Masten

Grenzen

- Untersuchungsgebiet (Zone 3)
- Grenze Planfeststellungsabschnitt 3 und 4
- Grenze Planfeststellungsabschnitt 4 und 5
- Grenze Planfeststellungsabschnitt 4 und 6
- Landkreisgrenze⁽¹⁾
- Gemeindegrenze⁽¹⁾

Vorhandene Freileitungen

- Bestandsleitung 220 kV (Stade-Landesbergen)
- Bestandsleitung 380 kV (Dollern-Landesbergen)
- Sonstige Freileitung (110 kV, 220 kV, 380 kV)⁽¹⁾
- F Umspannwerk

Geplantes Vorhaben

- Neubau, Verlegung und Mitnahme von Freileitungen mit Maststandort
- 380-kV-Tellerverkabelung
- Rückbau von Bestandsleitungen (Freileitung)
- x Geplanter Anlagenteil des anschließenden Planfeststellungsabschnittes 5 (nachrichtliche Darstellung)
- x Rückbau der Spannfelder in das UW Sottrum, kein Rückbau der Masten (nachrichtliche Darstellung)
- x Kabelübergabeanlagen (KOA) Verden Nord und Verden Süd

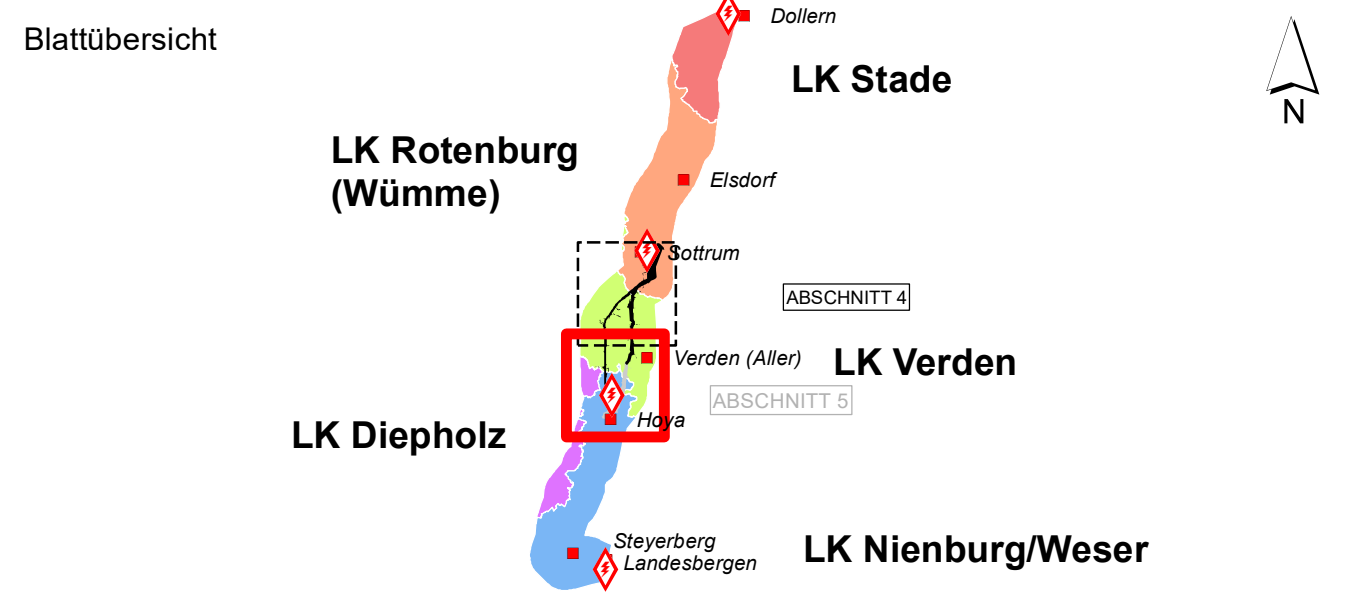
Geplantes Umspannwerk (UW) Mehringen (nachrichtliche Darstellung)

- x Untersuchungsgebiet UW Mehringen (Zone 3)
- x Betriebsgelände Umspannwerk

Kartenlayout

- Rahmenlinie des Anschlussblattes

- Datenquellen:
- (1) LGLN - LANDESAMT FÜR GEOINFORMATION UND LANDENTWICKLUNG NIEDERSACHSEN (2011): Digitales Landschaftsmodell 1:25.000 (Basis-DLM), bearbeitet von Sweco
 - (2) LANDKREIS ROTENBURG (WÜMME) (2016): Fortschreibung Landschaftsrahmenplan (LRP) des Landkreises Rotenburg
 - (3) LANDKREIS VERDEN (2008): Landschaftsrahmenplan (LRP) des Landkreises Verden
 - (4) LANDKREIS DIEPHOLZ (2008): Landschaftsrahmenplan des Landkreises Diepholz
 - (5) LANDKREIS NIENBURG / WESER (2015): Entwurf Fortschreibung Landschaftsrahmenplan (LRP) des Landkreises Nienburg



f				
e				
d				
c				
b				
a				
Datum	gez.	gepr.	Änderung	

Auftraggeber
TenneT TSO GmbH
 Bernecker Straße 70
 95448 Bayreuth

Projekt
 380-kV-Leitung Stade – Landesbergen
 BBPI-Projekt Nr. 7 / NEP-Maßnahme 72
 Abschnitte 4 und 5: Sottrum - Verden und Verden - Hoya,
 LH-10-3038/3039

Zeichnungsinhalt
 Umweltstudie zum Planfeststellungsverfahren
 Schutzgut Landschaft

Datum	Name	Kennzeichnung	Maßstab: 1:25000
PL 01.07.2022	Siebert	Projekt-Nr. 0311-15-028	1:25000
gez. 01.07.2022	AHL	Datei-Name Landschaft.mxd	Karte: 9
gepr. 01.07.2022	SWK	Ploteinstellung	Blätter: 2
Blattgröße: DIN A0 118,9 x 84,1			Blatt-Nr.: 2

SWECO

Planungs-Gemeinschaft GbR **LaReG** Landschaftsplanung
 Dipl.-Ing. Ruth Pechmann Prof. Dr. Constanze Ranthoff
 Landschaftsarchitekten Dipl. Biologie
 Heinsfelder Straße 55A 38126 Braunschweig
 Telefon 0531-707156-00 Telefax 0531-707156-15
 Internet www.lareg.de E-Mail info@lareg.de

Quelle DTK25:
 © GeoBasis-DE / BKG (2010)