

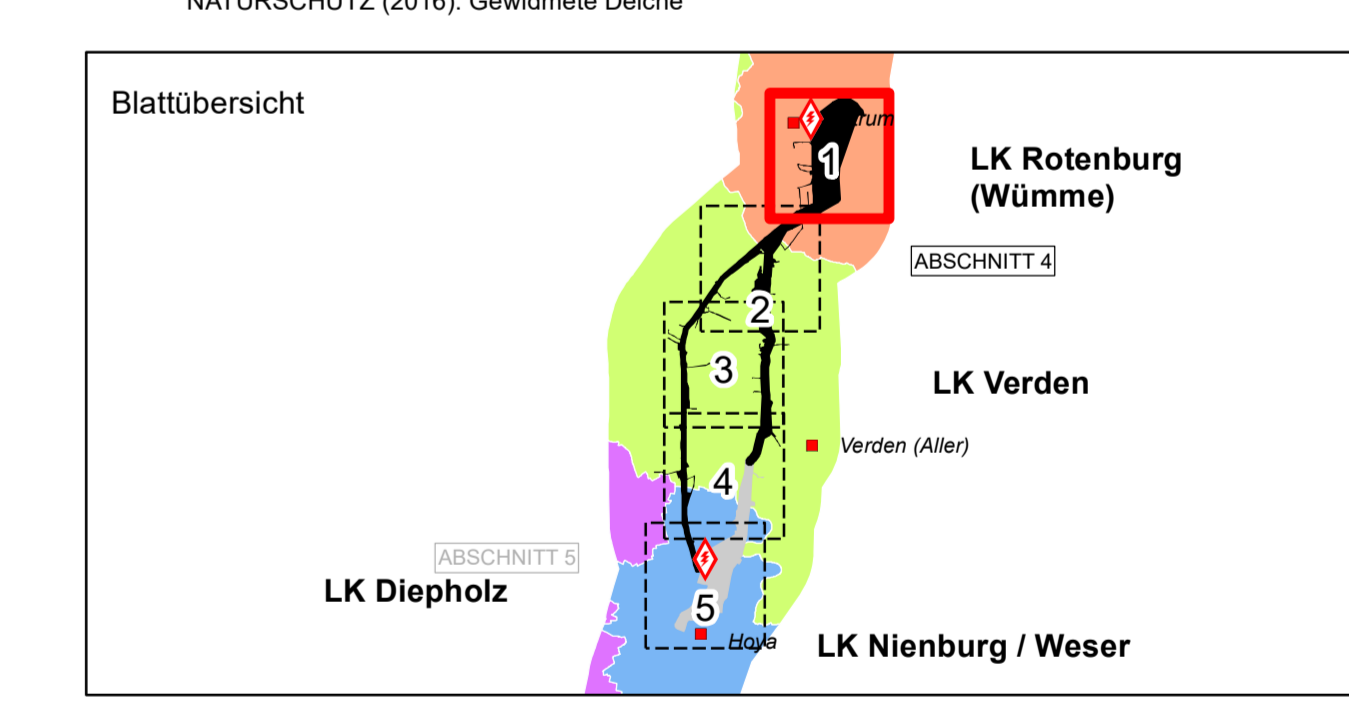
Legende

- Oberflächengewässer**
- Fließgewässer I. und II. Ordnung (mit Name)⁽³⁾
 - Fließgewässer III. Ordnung ⁽³⁾
 - Stillegewässer ⁽¹⁾
- Prioritäre Fließgewässer gemäß WWRL ⁽⁴⁾**
- Priorität 1 (im Untersuchungsgebiet nicht vorhanden)
 - Priorität 2
 - Priorität 3
 - Priorität 4
 - Priorität 5
 - Priorität 6 (im Untersuchungsgebiet nicht vorhanden)
 - keine Priorität
- Grundwasser**
- Grundwasserverhältnisse⁽²⁾**
- Starker Grundwassereinfluss (GWS 1+2)
 - Mäßig starker Grundwassereinfluss (GWS 3+4)
 - Geringer Grundwassereinfluss (GWS 5+6)
 - Kein Grundwassereinfluss
- Trinkwassergewinnung und Hochwasserschutz**
- Trinkwasserschutzgebiet (mit Angabe der Schutzzone)⁽⁵⁾
 - Trinkwassergewinnungsgebiet⁽⁵⁾
 - Überschwemmungsschutzgebiet (Verordnungsfläche)⁽⁵⁾
 - Überschwemmungsschutzgebiet (vorläufig zu sichern)⁽⁵⁾
 - Gewidmeter Deich⁽⁶⁾

- Grenzen**
- Untersuchungsgebiet (Zone 1) im Planfeststellungsabschnitt 4
 - Untersuchungsgebiet (Zone 1) im Planfeststellungsabschnitt 5 (nachrichtliche Darstellung)
 - Grenze Planfeststellungsabschnitt 3 und 4
 - Grenze Planfeststellungsabschnitt 4 und 5
 - Grenze Planfeststellungsabschnitt 4 und 6
 - Landkreisgrenze ⁽¹⁾
 - Gemeindegrenze ⁽¹⁾
- Vorhandene Freileitungen**
- Bestandsleitung 220 kV (Stade-Landesbergen)
 - Bestandsleitung 380 kV (Dollern-Landesbergen)
 - Sonstige Freileitung (110 kV, 220 kV, 380 kV) ⁽¹⁾
- Geplantes Vorhaben**
- Neubau, Verlegung und Mitnahme von Freileitungen mit Maststandort und Schutzstreifen
 - 380-kV-Teilerkabelung mit Schutzstreifen
 - 380-kV-Teilerkabelung, offene Bauweise
 - Rückbau von Bestandsleitungen (Freileitung)
 - Arbeitsflächen und temporäre Zuwegungen
 - Geplanter Anlagenteil des anschließenden Planfeststellungsabschnittes 5 (nachrichtliche Darstellung)
 - Rückbau der Spannfelder in das UW Sottrum, kein Rückbau der Masten (nachrichtliche Darstellung)
 - Überspannung von Wäldern (keine Wuchshöhenbeschränkung)
 - Kabelübergabeanlage (KÜA) Verden-Nord und Verden-Süd
- Geplantes Umspannwerk (UW) Mehringen (nachrichtliche Darstellung)**
- Untersuchungsgebiet UW Mehringen (Zone 2)
 - Betriebsgelände Umspannwerk
 - dauerhafte Zufahrt
 - Arbeitsfläche Umspannwerk

- Kartenlayout**
- Rahmenlinie des Anschlussblattes

- Datenquellen:
- LGLN - LANDESAMT FÜR GEOINFORMATION UND LANDENTWICKLUNG NIEDERSACHSEN (2011): Digitales Landschaftsmodell 1:25 000 (Basis-DLM), bearbeitet von Sweco
 - LBEG - LANDESAMT FÜR BERGBAU, ENERGIE UND GEOLOGIE (2017): Bodenskarte 1:50 000 (BK50)
 - MU - NIEDERSÄCHSISCHES MINISTERIUM FÜR UMWELT UND KLIMASCHUTZ (2016): Umweltkarte Hydrologie
 - MU - NIEDERSÄCHSISCHES MINISTERIUM FÜR UMWELT UND KLIMASCHUTZ (2016): Umweltkarte EU-Wassermessnetze
 - NLWK - NIEDERSÄCHSISCHER LANDESBETRIEB FÜR WASSERWIRTSCHAFT, KÜSTEN- UND NATURSCHUTZ (2018): Schutz- und Gewinnungsgebiete für Trink- und Grundwasser, Überschwemmungsgebiete
 - NLWK - NIEDERSÄCHSISCHER LANDESBETRIEB FÜR WASSERWIRTSCHAFT, KÜSTEN- UND NATURSCHUTZ (2016): Gewidmete Deiche



f				
e				
d				
c				
b				
a				
Datum	gez.	gepr.	Änderung	

Auftraggeber

tennet Taking power further

Tennet TSO GmbH
Bernecker Straße 70
95448 Bayreuth

Projekt

380-kV-Leitung Stade – Landesbergen
BBPI-Projekt Nr. 7 / NEP-Maßnahme 72
Abschnitte 4 und 5: Sottrum - Verden und Verden - Hoya, LH-10-3038/3039

Zeichnungsinhalt

Umweltstudie zum Planfeststellungsverfahren
Schutzgut Wasser

Datum	Name	Kennzeichnung	Maßstab: 1:10000
PL 01.07.2022	Siebert	Projekt-Nr. 0311-15-028	1:10000
gez. 01.07.2022	AHL	Datei-Name Wasser.mxd	Karte: 8
gepr. 01.07.2022	SWK	Ploteinstellung	Blätter: 5
Blattgröße: DIN A0 118,9 x 84,1			Blatt-Nr.: 1

SWECO

Sweco GmbH
Postfach 34 78 17
28339 Bremen
Karl-Friedrich-Strasse 9
28339 Bremen

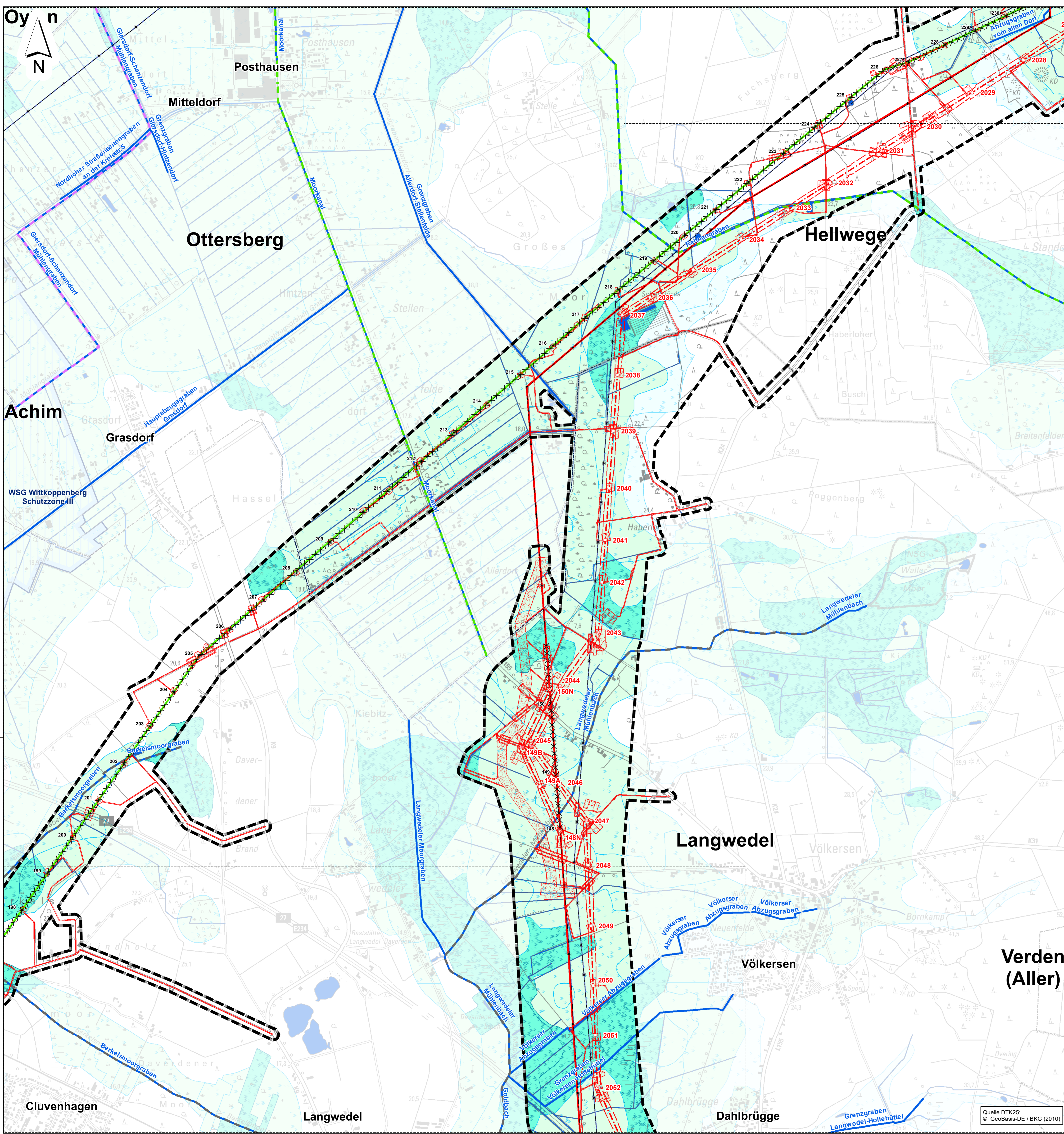
Telefon +49 0421 2032-6
Telefax +49 0421 2032-747

LaReG Landschaftsplanung
Planfeststellung
Prof. Dr. Günvar Reinholdt
Dipl. Biologe

Dipl.-Ing. Ruth Peschke-Hawwee
Landschaftsarchitektin
Dipl. Biologin
Helmstedter Straße 55A
38126 Braunschweig
Telefon 0531-707156-0
Internet www.lareg.de

E-Mail info@lareg.de

Quelle DTK25:
© GeoBasis-DE / BKG (2010)



Legende

Oberflächengewässer

- Fließgewässer I. und II. Ordnung (mit Name)⁽³⁾
- Fließgewässer III. Ordnung⁽³⁾
- Stillgewässer⁽¹⁾

Prioritäre Fließgewässer gemäß WWRL⁽⁴⁾

- Priorität 1 (im Untersuchungsgebiet nicht vorhanden)
- Priorität 2
- Priorität 3
- Priorität 4
- Priorität 5
- Priorität 6 (im Untersuchungsgebiet nicht vorhanden)
- keine Priorität

Grundwasser

Grundwasserverhältnisse⁽²⁾

- Starker Grundwassereinfluss (GWS 1+2)
- Mäßig starker Grundwassereinfluss (GWS 3+4)
- Geringer Grundwassereinfluss (GWS 5+6)
- Kein Grundwassereinfluss

Trinkwassergewinnung und Hochwasserschutz

- Trinkwasserschutzgebiet (mit Angabe der Schutzzone)⁽⁵⁾
- Trinkwassergewinnungsgebiet⁽⁵⁾
- Überschwemmungsschutzgebiet (Verordnungsfläche)⁽⁵⁾
- Überschwemmungsschutzgebiet (vorläufig zu sichern)⁽⁵⁾
- Gewidmeter Deich⁽⁶⁾

Grenzen

- Untersuchungsgebiet (Zone 1) im Planfeststellungsabschnitt 4
- Untersuchungsgebiet (Zone 1) im Planfeststellungsabschnitt 5 (nachrichtliche Darstellung)
- Grenze Planfeststellungsabschnitt 3 und 4
- Grenze Planfeststellungsabschnitt 4 und 5
- Grenze Planfeststellungsabschnitt 4 und 6
- Landkreisgrenze⁽¹⁾
- Gemeindegrenze⁽¹⁾

Vorhandene Freileitungen

- Bestandsleitung 220 kV (Stade-Landesbergen)
- Bestandsleitung 380 kV (Dollern-Landesbergen)
- Sonstige Freileitung (110 kV, 220 kV, 380 kV)⁽¹⁾
- Umspannwerk

Geplantes Vorhaben

- 2001, 2002: Neubau, Verlegung und Mitnahme von Freileitungen mit Maststandort und Schutzstreifen
- 380-kV-Teilerverkabelung mit Schutzstreifen
- 380-kV-Teilerverkabelung, offene Bauweise
- Rückbau von Bestandsleitungen (Freileitung)
- Arbeitsflächen und temporäre Zuwegungen
- Geplanter Anlagenteil des anschließenden Planfeststellungsabschnittes 5 (nachrichtliche Darstellung)
- Rückbau der Spannfelder in das UW Sottrum, kein Rückbau der Masten (nachrichtliche Darstellung)
- Überspannung von Wäldern (keine Wuchshöhenbeschränkung)
- Kabelübergabeanlage (KÜA) Verden-Nord und Verden-Süd

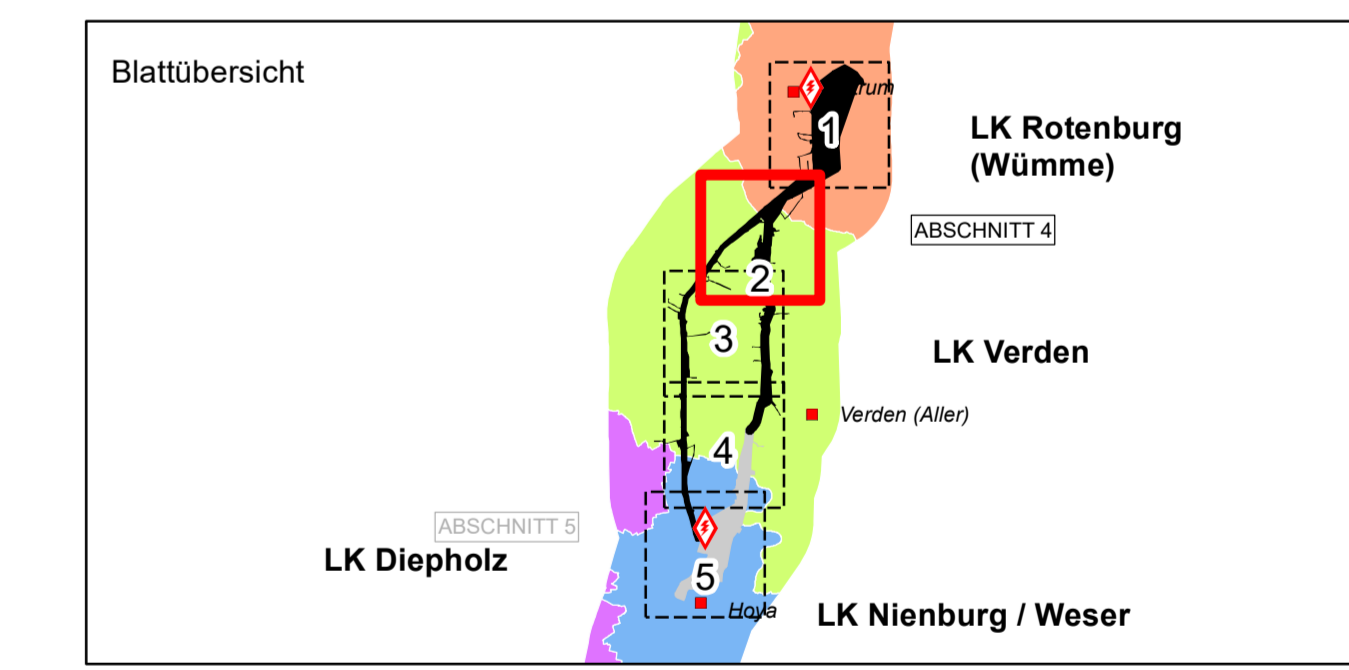
Geplantes Umspannwerk (UW) Mehringen (nachrichtliche Darstellung)

- Untersuchungsgebiet UW Mehringen (Zone 2)
- Betriebsgelände Umspannwerk
- dauerhafte Zufahrt
- Arbeitsfläche Umspannwerk

Kartenlayout

- Rahmenlinie des Anschlussblattes

- Datenquellen:
- (1) LGLN - LANDESAMT FÜR GEOINFORMATION UND LANDENTWICKLUNG NIEDERSACHSEN (2011): Digitales Landschaftsmodell 1:25 000 (Basis-DLM), bearbeitet von Sweco
 - (2) LBEG - LANDESAMT FÜR BERGBAU, ENERGIE UND GEOLOGIE (2017): Bodenskarte 1:50 000 (BK50)
 - (3) MU - NIEDERSÄCHSISCHES MINISTERIUM FÜR UMWELT UND KLIMASCHUTZ (2016): Umweltkarte Hydrologie
 - (4) MU - NIEDERSÄCHSISCHES MINISTERIUM FÜR UMWELT UND KLIMASCHUTZ (2016): Umweltkarte EU-Wasserrahmenrichtlinie
 - (5) NLWKN - NIEDERSÄCHSISCHER LANDESBETRIEB FÜR WASSERWIRTSCHAFT, KÜSTEN- UND NATURSCHUTZ (2018): Schutz- und Gewinnungsgebiete für Trink- und Grundwasser, Überschwemmungsgebiete
 - (6) NLWKN - NIEDERSÄCHSISCHER LANDESBETRIEB FÜR WASSERWIRTSCHAFT, KÜSTEN- UND NATURSCHUTZ (2016): Gewidmete Deiche



f				
e				
d				
c				
b				
a				
Datum	gez.	gepr.	Änderung	

Auftraggeber
Tennet TSO GmbH
 Bernecker Straße 70
 95448 Bayreuth

Projekt
 380-kV-Leitung Stade – Landesbergen
 BBPI-Projekt Nr. 7 / NEP-Maßnahme 72
 Abschnitte 4 und 5: Sottrum - Verden und Verden - Hoya, LH-10-3038/3039

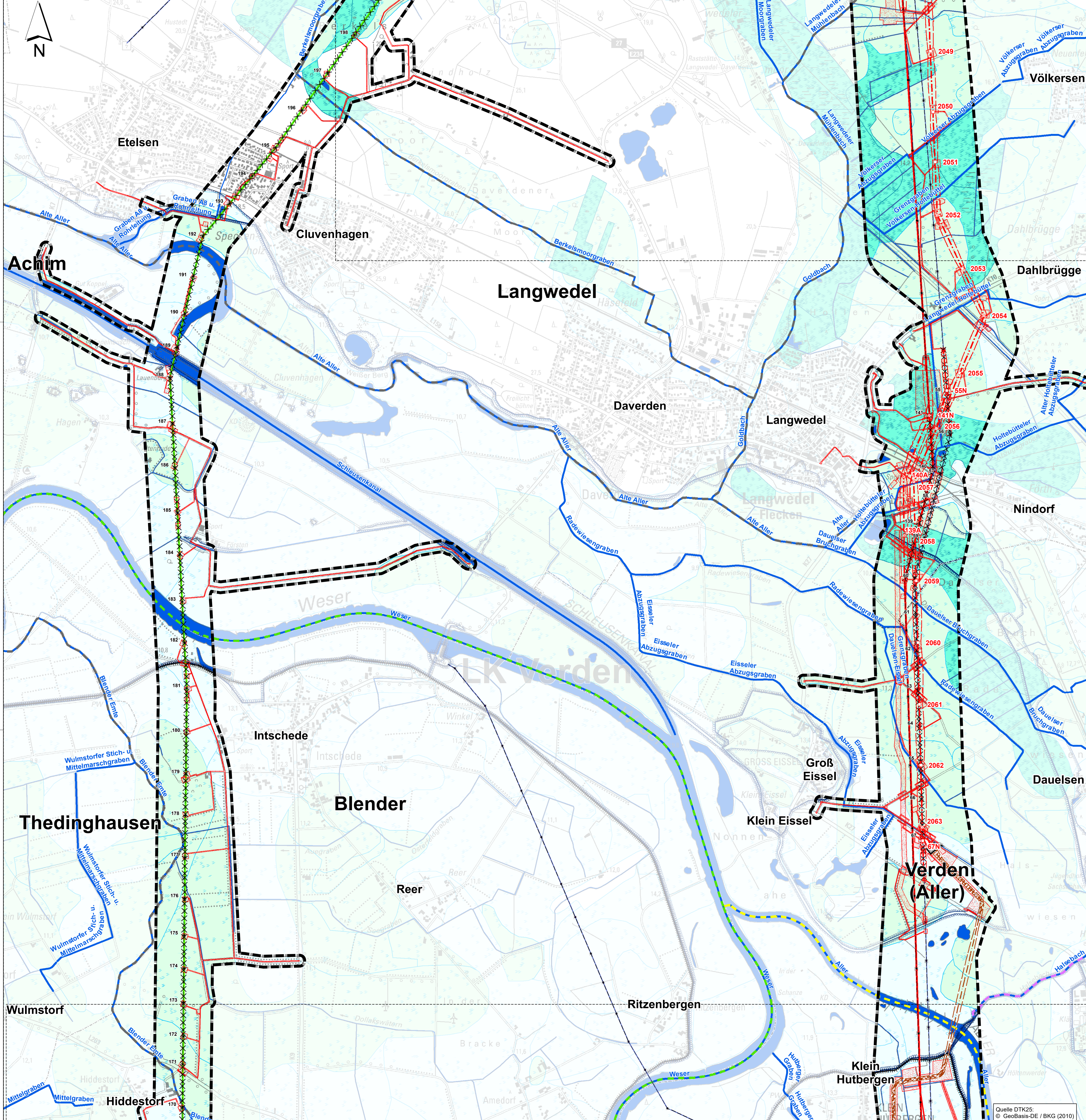
Zeichnungsinhalt
 Umweltstudie zum Planfeststellungsverfahren
 Schutzgut Wasser

Datum	Name	Kennzeichnung	Maßstab: 1:10000
PL 01.07.2022	Siebert	Projekt-Nr. 0311-15-028	1:10000
gez. 01.07.2022	AHL	Datei-Name Wasser.mxd	Karte: 8
gepr. 01.07.2022	SWK	Ploteinstellung	Blätter: 5
Blattgröße: DIN A0 118,9 x 84,1			Blatt-Nr.: 2

SWECO
 Sweco GmbH
 Postfach 14 71
 28339 Bremen
 Koll-Friedrich-Str. 9
 28339 Bremen
 Telefon +49 0421 2032-6
 Telefax +49 0421 2032-747

LaReG
 Landschaftsplanung
 Bauverfahren
 Dr.-Ing. Ruth Peschke-Hawke
 Landschaftsarchitektin
 Dipl. Biologin
 Heimesdener Straße 55A
 38126 Braunschweig
 Telefon 0531-707156-0
 Internet www.lareg.de

Quelle DTK25;
 © GeoBasis-DE / BKG (2010)



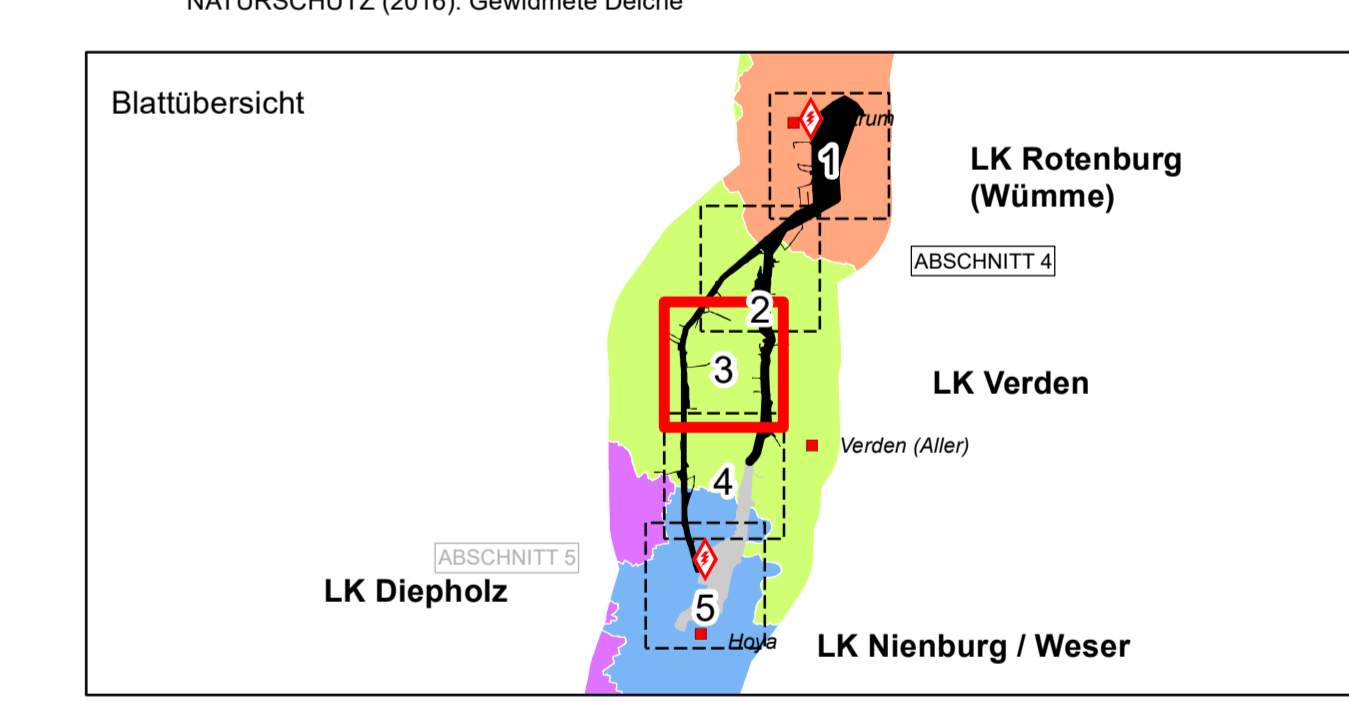
Legende

- Oberflächengewässer**
- Fließgewässer I. und II. Ordnung (mit Name)⁽³⁾
 - Fließgewässer III. Ordnung⁽³⁾
 - Stillegewässer⁽¹⁾
- Prioritäre Fließgewässer gemäß WWRL⁽⁴⁾**
- Priorität 1 (im Untersuchungsgebiet nicht vorhanden)
 - Priorität 2
 - Priorität 3
 - Priorität 4
 - Priorität 5
 - Priorität 6 (im Untersuchungsgebiet nicht vorhanden)
 - keine Priorität
- Grundwasser**
- Grundwasserverhältnisse⁽²⁾**
- Starker Grundwassereinfluss (GWS 1+2)
 - Mäßig starker Grundwassereinfluss (GWS 3+4)
 - Geringer Grundwassereinfluss (GWS 5+6)
 - Kein Grundwassereinfluss
- Trinkwassergewinnung und Hochwasserschutz**
- Trinkwasserschutzgebiet (mit Angabe der Schutzzonen)⁽⁵⁾
 - Trinkwassergewinnungsgebiet⁽⁵⁾
 - Überschwemmungsschutzgebiet (Verordnungsfläche)⁽⁵⁾
 - Überschwemmungsschutzgebiet (vorläufig zu sichern)⁽⁵⁾
 - Gewidmeter Deich⁽⁶⁾

- Grenzen**
- Untersuchungsgebiet (Zone 1) im Planfeststellungsabschnitt 4
 - Untersuchungsgebiet (Zone 1) im Planfeststellungsabschnitt 5 (nachrichtliche Darstellung)
 - Grenze Planfeststellungsabschnitt 3 und 4
 - Grenze Planfeststellungsabschnitt 4 und 5
 - Grenze Planfeststellungsabschnitt 4 und 6
 - Landkreisgrenze⁽¹⁾
 - Gemeindegrenze⁽¹⁾
- Vorhandene Freileitungen**
- Bestandsleitung 220 kV (Stade-Landesbergen)
 - Bestandsleitung 380 kV (Dollern-Landesbergen)
 - Sonstige Freileitung (110 kV, 220 kV, 380 kV)⁽¹⁾
 - Umspannwerk
- Geplantes Vorhaben**
- Neubau, Verlegung und Mitnahme von Freileitungen mit Maststandort und Schutzstreifen
 - 380-kV-Teilerdverkabelung mit Schutzstreifen
 - 380-kV-Teilerdverkabelung, offene Bauweise
 - Rückbau von Bestandsleitungen (Freileitung)
 - Arbeitsflächen und temporäre Zuwegungen
 - Geplanter Anlagenteil des anschließenden Planfeststellungsabschnittes 5 (nachrichtliche Darstellung)
 - Rückbau der Spannfelder in das UW Sottrum, kein Rückbau der Masten (nachrichtliche Darstellung)
 - Überspannung von Wäldern (keine Wuchshöhenbeschränkung)
 - Kabelübergabeanlage (KÜA) Verden-Nord und Verden-Süd
- Geplantes Umspannwerk (UW) Mehringen (nachrichtliche Darstellung)**
- Untersuchungsgebiet UW Mehringen (Zone 2)
 - Betriebsgelände Umspannwerk
 - dauerhafte Zufahrt
 - Arbeitsfläche Umspannwerk
- Kartenlayout**
- Rahmenlinie des Anschlussblattes

Datenquellen:

- LGLN - LANDESAMT FÜR GEOINFORMATION UND LANDENTWICKLUNG NIEDERSACHSEN (2011): Digitales Landschaftsmodell 1:25 000 (Basis-DLM), bearbeitet von Sweco
- LBEAG - LANDESAMT FÜR BERGBAU, ENERGIE UND GEOLOGIE (2017): Bodenskarte 1:50 000 (BK50)
- MU - NIEDERSÄCHSISCHES MINISTERIUM FÜR UMWELT UND KLIMASCHUTZ (2016): Umweltkarte Hydrologie
- MU - NIEDERSÄCHSISCHES MINISTERIUM FÜR UMWELT UND KLIMASCHUTZ (2016): Umweltkarte EU-Wasserrahmenrichtlinie
- NLWKN - NIEDERSÄCHSISCHER LANDESBETRIEB FÜR WASSERWIRTSCHAFT, KÜSTEN- UND NATURSCHUTZ (2018): Schutz- und Gewinnungsgebiete für Trink- und Grundwasser, Überschwemmungsgebiete
- NLWKN - NIEDERSÄCHSISCHER LANDESBETRIEB FÜR WASSERWIRTSCHAFT, KÜSTEN- UND NATURSCHUTZ (2016): Gewidmete Deiche



f				
e				
d				
c				
b				
a				
Datum	gez.	gepr.	Änderung	

Auftraggeber
tennet Taking power further
 Tennet TSO GmbH
 Bernecker Straße 70
 95448 Bayreuth

Projekt
 380-kV-Leitung Stade – Landesbergen
 BBPI-Projekt Nr. 7 / NEP-Maßnahme 72
 Abschnitte 4 und 5: Sottrum - Verden und Verden - Hoya, LH-10-3038/3039

Zeichnungsinhalt
 Umweltstudie zum Planfeststellungsverfahren
 Schutzgut Wasser

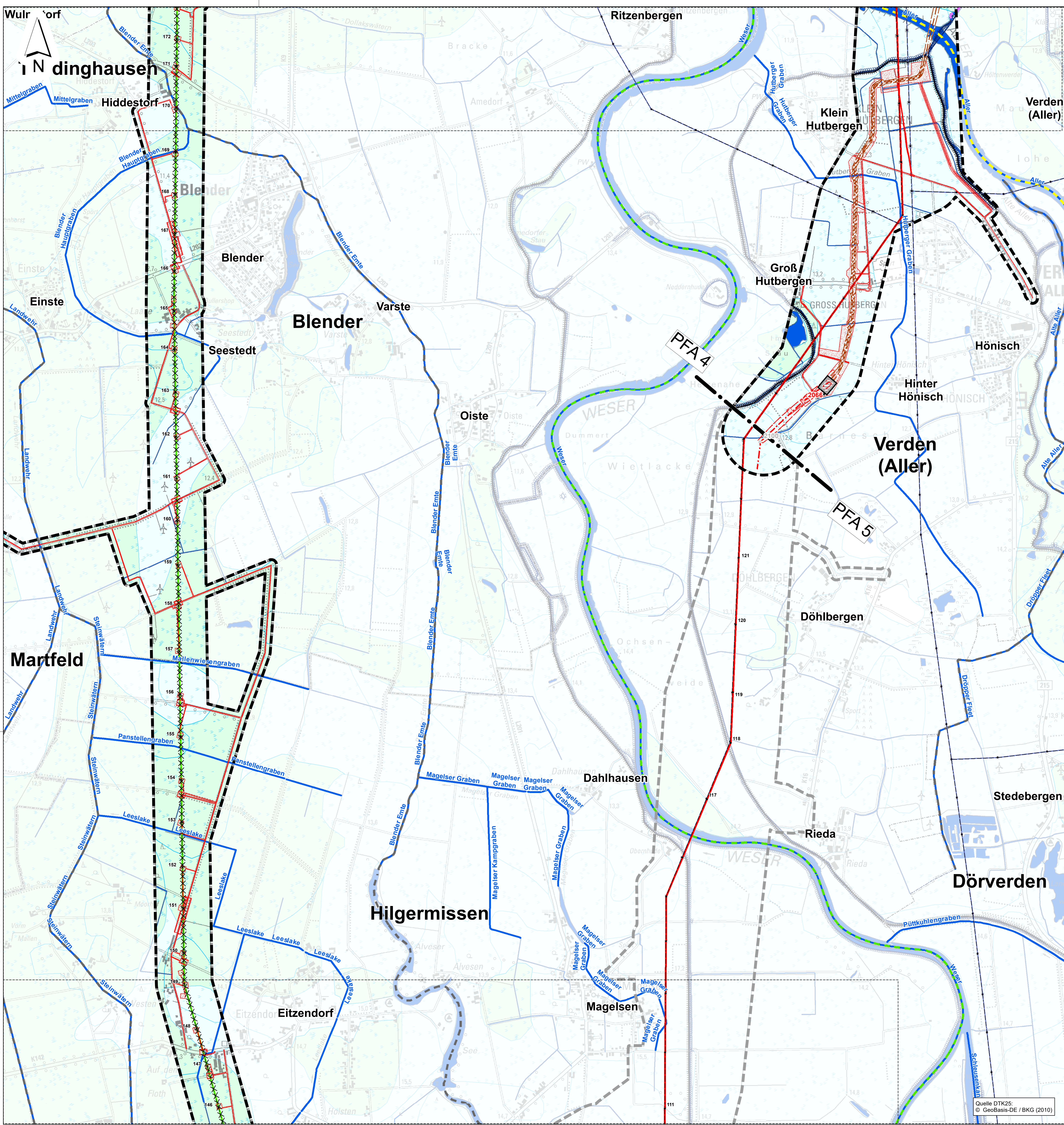
Datum	Name	Kennzeichnung	Maßstab: 1:10000
PL 01.07.2022	Siebert	Projekt-Nr. 0311-15-028	1:10000
gez. 01.07.2022	AHL	Datei-Name Wasser.mxd	Karte: 8
gepr. 01.07.2022	SWK	Ploteinstellung	Blätter: 5
Blattgröße: DIN A0 118,9 x 84,1			Blatt-Nr.: 3

SWECO

Planungs-Gemeinschaft GbR
 Dipl.-Ing. Ruth Peschke-Hawke
 Helmsieder Straße 55A
 38126 Braunschweig
 Telefon 0531-707156-0
 Internet www.la-reg.de

LaReG Landschaftsplanung
 Prof. Dr. Gernar Reinhold
 Dipl. Biologe
 38126 Braunschweig
 Telefon 0531-707156-15
 E-Mail info@la-reg.de

Quelle DTK25:
 © GeoBasis-DE / BKG (2010)

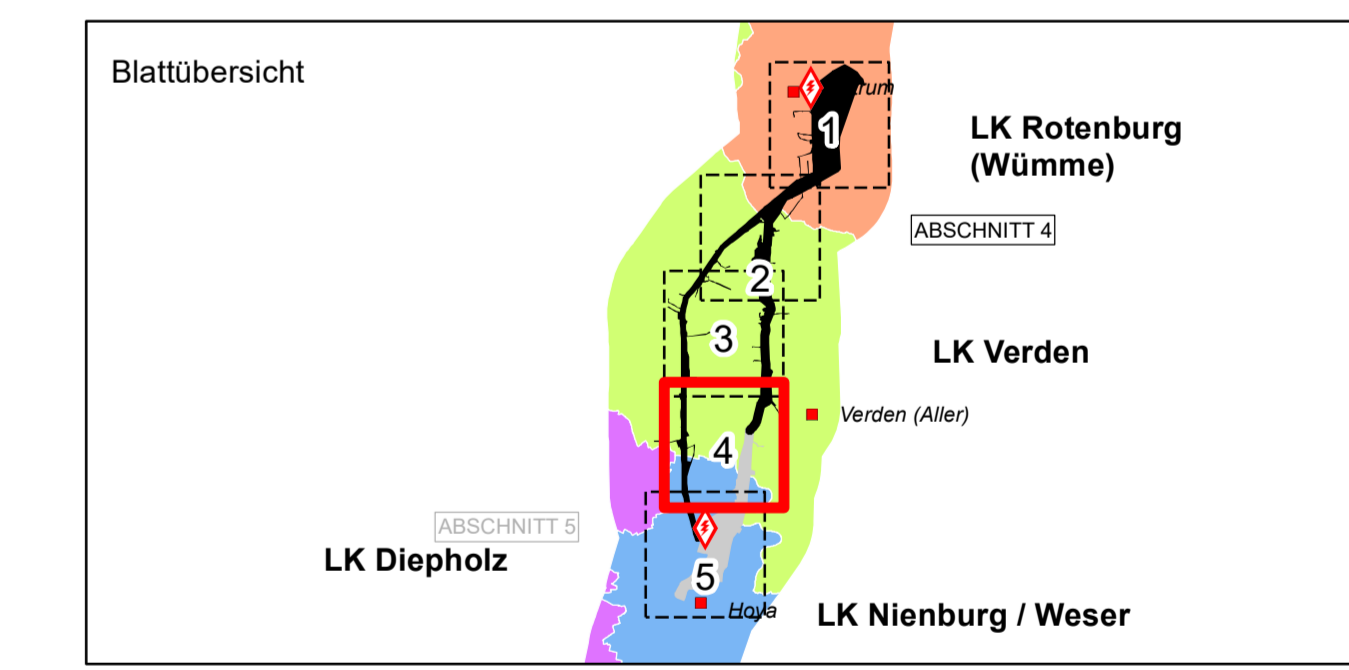


Legende

- Oberflächengewässer**
- Fließgewässer I. und II. Ordnung (mit Name)⁽³⁾
 - Fließgewässer III. Ordnung⁽³⁾
 - Stillegewässer⁽¹⁾
- Prioritäre Fließgewässer gemäß WWRL⁽⁴⁾**
- Priorität 1 (im Untersuchungsgebiet nicht vorhanden)
 - Priorität 2
 - Priorität 3
 - Priorität 4
 - Priorität 5
 - Priorität 6 (im Untersuchungsgebiet nicht vorhanden)
 - keine Priorität
- Grundwasser**
- Grundwasserverhältnisse⁽²⁾**
- Starker Grundwassereinfluss (GWS 1+2)
 - Mäßig starker Grundwassereinfluss (GWS 3+4)
 - Geringer Grundwassereinfluss (GWS 5+6)
 - Kein Grundwassereinfluss
- Trinkwassergewinnung und Hochwasserschutz**
- Trinkwasserschutzgebiet (mit Angabe der Schutzzone)⁽⁵⁾
 - Trinkwassergewinnungsgebiet⁽⁵⁾
 - Überschwemmungsschutzgebiet (Verordnungsfläche)⁽⁵⁾
 - Überschwemmungsschutzgebiet (vorläufig zu sichern)⁽⁵⁾
 - Gewidmeter Deich⁽⁶⁾

- Grenzen**
- Untersuchungsgebiet (Zone 1) im Planfeststellungsabschnitt 4
 - Untersuchungsgebiet (Zone 1) im Planfeststellungsabschnitt 5 (nachrichtliche Darstellung)
 - Grenze Planfeststellungsabschnitt 3 und 4
 - Grenze Planfeststellungsabschnitt 4 und 5
 - Grenze Planfeststellungsabschnitt 4 und 6
 - Landkreisgrenze⁽¹⁾
 - Gemeindegrenze⁽¹⁾
- Vorhandene Freileitungen**
- Bestandsleitung 220 kV (Stade-Landesbergen)
 - Bestandsleitung 380 kV (Dollern-Landesbergen)
 - Sonstige Freileitung (110 kV, 220 kV, 380 kV)⁽¹⁾
 - Umspannwerk
- Geplantes Vorhaben**
- 2001 2002: Neubau, Verlegung und Mitnahme von Freileitungen mit Maststandort und Schutzstreifen
 - 380-kV-Teilerkabelung mit Schutzstreifen
 - 380-kV-Teilerkabelung, offene Bauweise
 - Rückbau von Bestandsleitungen (Freileitung)
 - Arbeitsflächen und temporäre Zuwegungen
 - Geplanter Anlagenteil des anschließenden Planfeststellungsabschnittes 5 (nachrichtliche Darstellung)
 - Rückbau der Spannfelder in das UW Sottrum, kein Rückbau der Masten (nachrichtliche Darstellung)
 - Überspannung von Wäldern (keine Wuchshöhenbeschränkung)
 - Kabelübergabeanlage (KÜA) Verden-Nord und Verden-Süd
- Geplantes Umspannwerk (UW) Mehringen (nachrichtliche Darstellung)**
- Untersuchungsgebiet UW Mehringen (Zone 2)
 - Betriebsgelände Umspannwerk
 - dauerhafte Zufahrt
 - Arbeitsfläche Umspannwerk

- Kartenlayout**
- Rahmenlinie des Anschlussblattes
- Datenquellen:
- LGLN - LANDESAMT FÜR GEOINFORMATION UND LANDENTWICKLUNG NIEDERSACHSEN (2011): Digitales Landschaftsmodell 1:25 000 (Basis-DLM), bearbeitet von Sweco
 - LBEAG - LANDESAMT FÜR BERGBAU, ENERGIE UND GEOLOGIE (2017): Bodenkarte 1:50 000 (BK50)
 - MU - NIEDERSÄCHSISCHES MINISTERIUM FÜR UMWELT UND KLIMASCHUTZ (2016): Umweltkarte Hydrologie
 - MU - NIEDERSÄCHSISCHES MINISTERIUM FÜR UMWELT UND KLIMASCHUTZ (2016): Umweltkarte EU-Wasserrahmenrichtlinie
 - NLWKN - NIEDERSÄCHSISCHER LANDESBETRIEB FÜR WASSERWIRTSCHAFT, KÜSTEN- UND NATURSCHUTZ (2018): Schutz- und Gewinnungsgebiete für Trink- und Grundwasser, Überschwemmungsgebiete
 - NLWKN - NIEDERSÄCHSISCHER LANDESBETRIEB FÜR WASSERWIRTSCHAFT, KÜSTEN- UND NATURSCHUTZ (2016): Gewidmete Deiche



f				
e				
d				
c				
b				
a				
Datum	gez.	gepr.	Änderung	

Auftraggeber

tennet Taking power further

TenneT TSO GmbH
Bernecker Straße 70
95448 Bayreuth

Projekt

380-kV-Leitung Stade – Landesbergen
BBPI-Projekt Nr. 7 / NEP-Maßnahme 72
Abschnitte 4 und 5: Sottrum - Verden und Verden - Hoya, LH-10-3038/3039

Zeichnungsinhalt

Umweltstudie zum Planfeststellungsverfahren
Schutzgut Wasser

Datum	Name	Kennzeichnung	Maßstab: 1:10000
PL 01.07.2022	Siebert	Projekt-Nr. 0311-15-028	1:10000
gez. 01.07.2022	AHL	Datei-Name Wasser.mxd	Karte: 8
gepr. 01.07.2022	SWK	Ploteinstellung	Blätter: 5
Blattgröße: DIN A0 118,9 x 84,1			Blatt-Nr.: 4

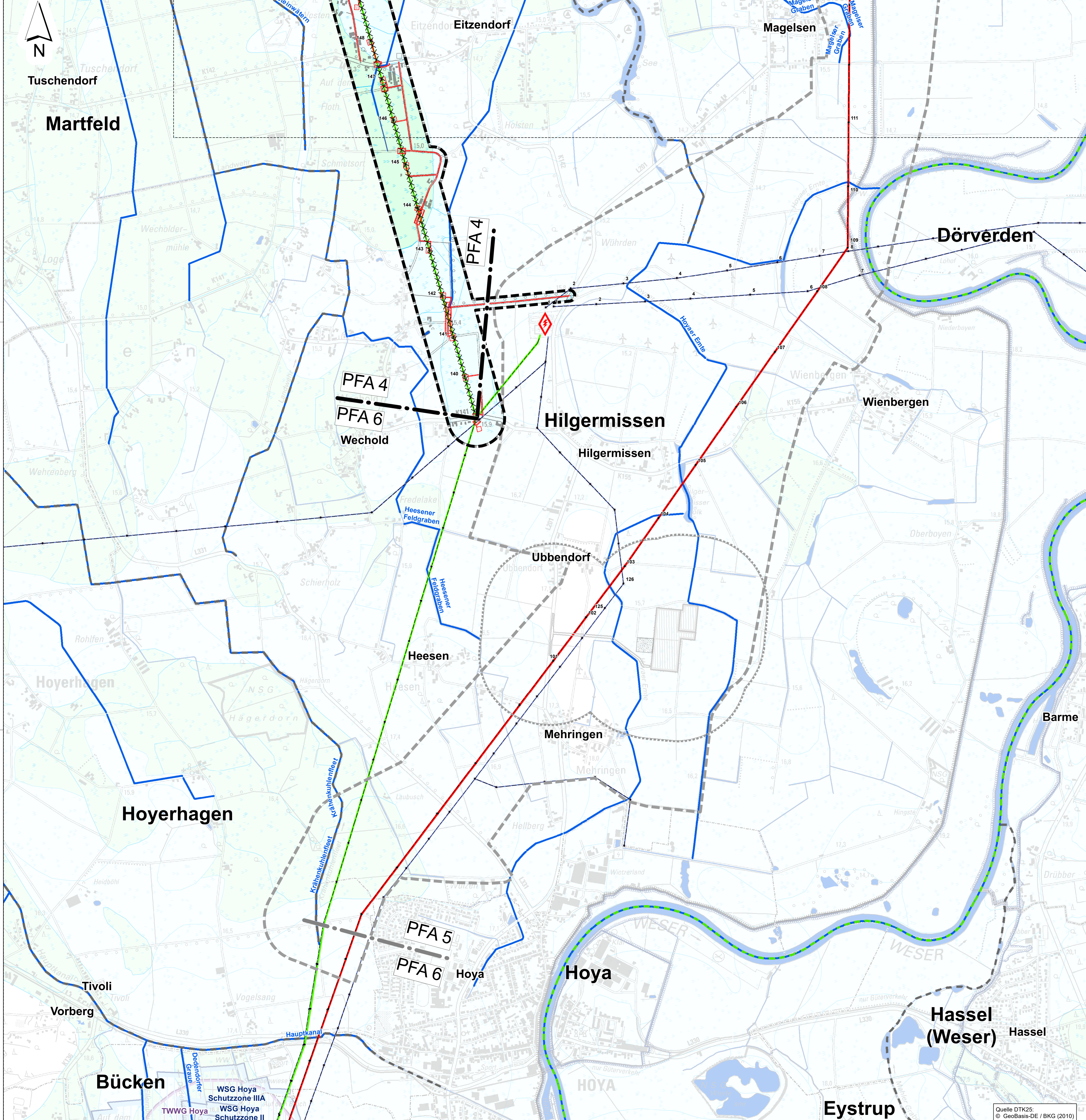
SWECO

Sweco GmbH
Postfach 34 78 17
28339 Bremen
Karl-Friedrich-Strasse 9
28339 Bremen

Telefon +49 0421 2032-6
Telefax +49 0421 2032-747

LaReG Landschaftsplanung
Planungs-Gemeinschaft GfR
Prof. Dr. Gernar Reinholdt
Dipl.-Ing. Ruth Peschke-Hawree
Landesarchitekten Dipl. Biologie
Heimstedter Straße 55A 38126 Braunschweig
Telefon 0531-707156-00 Telefax 0531-707156-15
Internet www.lareg.de E-Mail info@lareg.de

Quelle DTK25:
© GeoBasis-DE / BKG (2010)



Legende

Oberflächengewässer

- Fließgewässer I. und II. Ordnung (mit Name)⁽³⁾
- Fließgewässer III. Ordnung⁽³⁾
- Stillegewässer⁽¹⁾

Gewässernetz

Prioritäre Fließgewässer gemäß WWRL⁽⁴⁾

- Priorität 1 (im Untersuchungsgebiet nicht vorhanden)
- Priorität 2
- Priorität 3
- Priorität 4
- Priorität 5
- Priorität 6 (im Untersuchungsgebiet nicht vorhanden)
- keine Priorität

Grundwasser

Grundwasserverhältnisse⁽⁵⁾

- Starker Grundwassereinfluss (GWS 1+2)
- Mäßig starker Grundwassereinfluss (GWS 3+4)
- Geringer Grundwassereinfluss (GWS 5+6)
- Kein Grundwassereinfluss

Trinkwassergewinnung und Hochwasserschutz

- Trinkwasserschutzgebiet (mit Angabe der Schutzzone)⁽⁵⁾
- Trinkwassergewinnungsgebiet⁽⁵⁾
- Überschwemmungsschutzgebiet (Verordnungsfläche)⁽⁵⁾
- Überschwemmungsschutzgebiet (vorläufig zu sichern)⁽⁵⁾
- Gewidmeter Deich⁽⁶⁾

Grenzen

- Untersuchungsgebiet (Zone 1) im Planfeststellungsabschnitt 4
- Untersuchungsgebiet (Zone 1) im Planfeststellungsabschnitt 5 (nachrichtliche Darstellung)
- Grenze Planfeststellungsabschnitt 3 und 4
- Grenze Planfeststellungsabschnitt 4 und 5
- Grenze Planfeststellungsabschnitt 4 und 6
- Landkreisgrenze⁽¹⁾
- Gemeindegrenze⁽¹⁾

Vorhandene Freileitungen

- Bestandsleitung 220 kV (Stade-Landesbergen)
- Bestandsleitung 380 kV (Dollern-Landesbergen)
- Sonstige Freileitung (110 kV, 220 kV, 380 kV)⁽¹⁾
- Umspannwerk

Geplantes Vorhaben

- Neubau, Verlegung und Mitnahme von Freileitungen mit Maststandort und Schutzstreifen
- 380-kV-Teilerdverkabelung mit Schutzstreifen
- 380-kV-Teilerdverkabelung, offene Bauweise
- Rückbau von Bestandsleitungen (Freileitung)
- Arbeitsflächen und temporäre Zuwegungen
- Geplanter Anlagenteil des anschließenden Planfeststellungsabschnittes 5 (nachrichtliche Darstellung)
- Rückbau der Spannfelder in das UW Sottrum, kein Rückbau der Masten (nachrichtliche Darstellung)
- Überspannung von Wäldern (keine Wuchshöhenbeschränkung)
- Kabelübergabeanlage (KÜA) Verden-Nord und Verden-Süd

Geplantes Umspannwerk (UW) Mehringen (nachrichtliche Darstellung)

- Untersuchungsgebiet UW Mehringen (Zone 2)
- Betriebsgelände Umspannwerk
- dauerhafte Zufahrt
- Arbeitsfläche Umspannwerk

Kartenlayout

- Rahmenlinie des Anschlussblattes

Datenquellen:

- LGLN - LANDESAMT FÜR GEOINFORMATION UND LANDENTWICKLUNG NIEDERSACHSEN (2011): Digitales Landschaftsmodell 1:25 000 (Basis-DLM), bearbeitet von Sweco
- LBEIG - LANDESAMT FÜR BERGBAU, ENERGIE UND GEOLOGIE (2017): Bodenskarte 1:50 000 (BK50)
- MU - NIEDERSÄCHSISCHES MINISTERIUM FÜR UMWELT UND KLIMASCHUTZ (2016): Umweltkarte Hydrologie
- MU - NIEDERSÄCHSISCHES MINISTERIUM FÜR UMWELT UND KLIMASCHUTZ (2016): Umweltkarte EU-Wassermessstellen
- NLWKN - NIEDERSÄCHSISCHES LANDESBETRIEB FÜR WASSERWIRTSCHAFT, KÜSTEN- UND NATURSCHUTZ (2018): Schutz- und Gewinnungsgebiete für Trink- und Grundwasser, Überschwemmungsgebiete
- NLWKN - NIEDERSÄCHSISCHES LANDESBETRIEB FÜR WASSERWIRTSCHAFT, KÜSTEN- UND NATURSCHUTZ (2016): Gewidmete Deiche

Blattübersicht

f				
e				
d				
c				
b				
a				
Datum	gez.	gepr.	Änderung	

Auftraggeber
tennet Taking power further
 Tennet TSO GmbH
 Bernecker Straße 70
 95448 Bayreuth

Projekt
 380-kV-Leitung Stade – Landesbergen
 BBPI-Projekt Nr. 7 / NEP-Maßnahme 72
 Abschnitte 4 und 5: Sottrum - Verden und Verden - Hoya, LH-10-3038/3039

Zeichnungsinhalt
 Umweltstudie zum Planfeststellungsverfahren
 Schutzgut Wasser

Datum	Name	Kennzeichnung	Maßstab: 1:10000
PL 01.07.2022	Siebert	Projekt-Nr. 0311-15-028	1:10000
gez. 01.07.2022	AHL	Datei-Name Wasser.mxd	Karte: 8
gepr. 01.07.2022	SWK	Ploteinstellung	Blätter: 5

Blattgröße: DIN A0 118,9 x 84,1 Blatt-Nr.: 5

SWECO

Sweco GmbH
 Postfach 34 78 17
 28339 Bremen
 K24-Friedrichs-Brau-Str. 9
 28339 Bremen
 Telefon +49 0421 2032-6
 Telefax +49 0421 2032-747

LaReG Landschaftsplanung
 Prof. Dr. Gernar Reinholdt
 Dipl.-Ing. Ruth Peschke-Hawthorn
 Landschaftsarchitekten
 Dipl. Biologin
 Heimstedter Straße 55A 38126 Braunschweig
 Telefon 0531-707156-00
 Internet www.lareg.de
 E-Mail info@lareg.de

Quelle DTK25:
 © GeoBasis-DE / BKG (2010)