

Legende

Bodentypen⁽²⁾

- Bodentypengruppen**
- Braunerde
 - Parabraunerde
 - Podsol
 - Pseudogley
 - Plaggenesch
 - Kolluvisol
 - Treposol (Tiefenbruchboden)
 - Gley
 - Erd-Hochmoor
 - Erd-Niedermoer
 - Regosol

Bodentypen (Beschriftung im Untersuchungsgebiet 2 x 300 m)

- AB Vega
- AB/HN Vega unterlagert von Niedermoer
- E/P Plaggenesch unterlagert von Podsol
- G Gley
- G-AB Gley-Vega
- G-B Gley-Braunerde
- G-P Gley-Podsol
- GE Brauneisengley
- HHV Erd-Hochmoor
- HNV Erd-Niedermoer
- HNv/G Gley mit Erd-Niedermoer Auflage
- HNv/G Gley mit geringmächtiger Erd-Niedermoer Auflage
- K/G Kolluvisol unterlagert von Gley
- P Podsol
- P-G Podsol-Gley
- P-Q Podsol-Regosol
- P-S Podsol-Pseudogley
- p-Q pseudosolierter Regosol
- S Pseudogley
- S-B Pseudogley-Braunerde
- S-P Pseudogley-Podsol
- S-P-B Pseudogley-Podsol-Braunerde
- YDHN Niedermoer mit Sanddeckkultur
- YUg-p Tiefenbruchboden aus Gley-Podsol
- YUhn-g Tiefenbruchboden aus Moorgley
- YUp Tiefenbruchboden aus Podsol

Schutzwürdige Böden⁽³⁾

- Böden mit hoher Lebensraumfunktion**
- Böden mit hoher natürlicher Bodenfruchtbarkeit
- Böden mit hoher Archivfunktion**
- Böden mit hoher kulturgeschichtlicher Bedeutung
 - Böden mit hoher naturgeschichtlicher Bedeutung
 - Seltener Böden

Empfindliche Böden⁽²⁾

- Böden mit hoher bis äußerst hoher standortabhängiger Verdichtungsempfindlichkeit

Rohstoffwirtschaft*

- * ohne befallene Rohstoffe
- Vorranggebiet Rohstoffgewinnung^(4,5,6) (G=Gips, K=Kies, KS=kiesh. Sand, S=Sand, T=Torf, To=Ton)
 - Vorbehalts- / Vorsorgegebiet Rohstoffgewinnung^(4,5,6) (Abk. s.o.)

Landwirtschaft

- Vorbehalts- / Vorsorgegebiet für Landwirtschaft^(4,5,6)
- aufgrund des hohen natürlichen standortgebundenen landwirtschaftlichen Ertragspotenzials
- aufgrund der besonderen Funktionen der Landwirtschaft

Bodenbelastungen

- Versiegelte Fläche bzw. Fläche mit einem sehr hohen Versiegelungsgrad (Siedlungs- und Verkehrsflächen)

Gewässer⁽¹⁾

- Stillgewässer
- Fließgewässer

Grenzen

- Untersuchungsgebiet (Zone 1) Planfeststellungsabschnitt 4 (nachrichtliche Darstellung)
- Untersuchungsgebiet (Zone 1) Planfeststellungsabschnitt 5 (nachrichtliche Darstellung)
- Grenze Planfeststellungsabschnitt 3 und 4
- Grenze Planfeststellungsabschnitt 4 und 5
- Grenze Planfeststellungsabschnitt 4 und 6
- Landkreisgrenze⁽¹⁾
- Gemeindegrenze⁽¹⁾

Vorhandene Freileitungen

- Bestandsleitung 220 kV (Stade-Landesbergen)
- Bestandsleitung 380 kV (Dollern-Landesbergen)
- Sonstige Freileitung (110 kV, 220 kV, 380 kV)⁽¹⁾
- Umspannwerk

Geplantes Vorhaben

- 2001-2002 Neubau, Verlegung und Mitnahme von Freileitungen mit Maststandort und Schutzstreifen
- 380-kV-Teilerdverkabelung mit Schutzstreifen
- 380-kV-Teilerdverkabelung, offene Bauweise
- Rückbau von Bestandsleitungen (Freileitung)
- Arbeitsflächen und temporäre Zuwegungen
- Geplanter Anteil des anschließenden Planfeststellungsabschnittes 5 (nachrichtliche Darstellung)
- Rückbau der Spannfeder in das UW Sottrum, kein Rückbau der Masten (nachrichtliche Darstellung)
- Überspannung von Wäldern (keine Wuchshöhenbeschränkung)
- Kabelübergabeanlage (KÜA) Verden-Nord und Verden-Süd

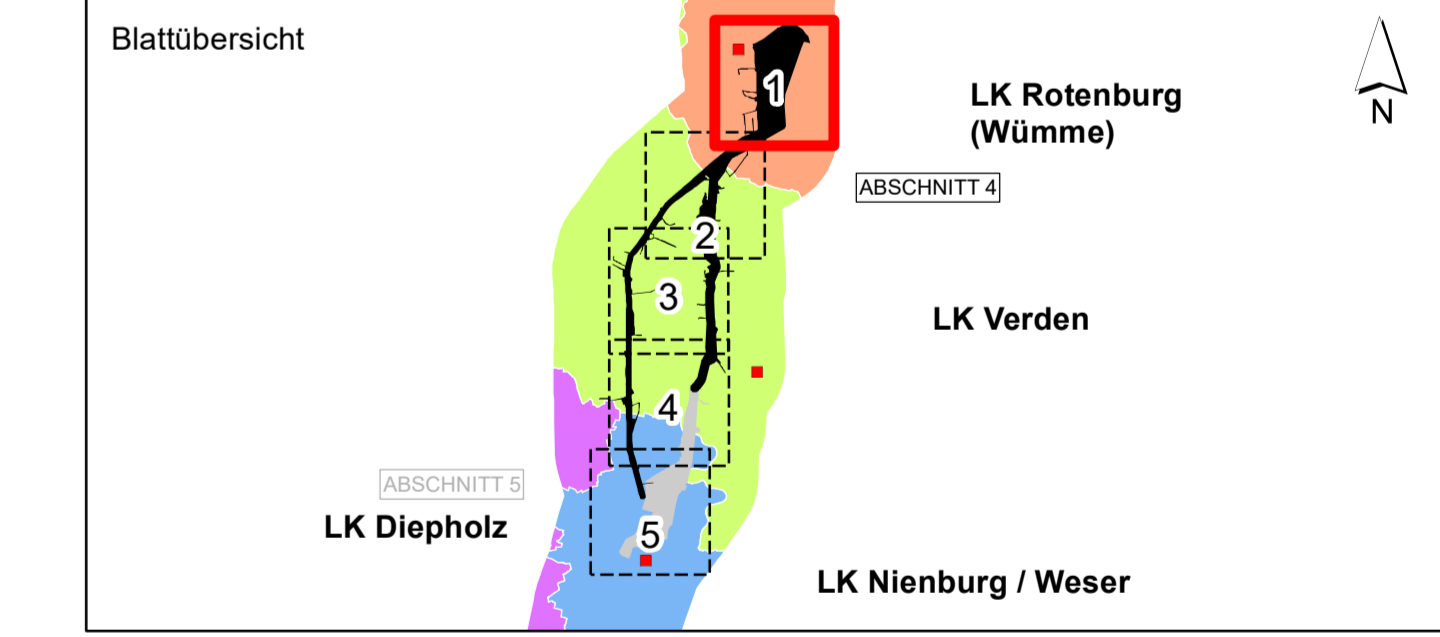
Geplantes Umspannwerk (UW) Mehringen (nachrichtliche Darstellung)

- Untersuchungsgebiet UW Mehringen (Zone 2)
- Betriebsgelände Umspannwerk
- dauerhafte Zufahrt
- Arbeitsfläche Umspannwerk

Kartenlayout

- Rahmenlinie des Anschlussblattes

- Datenquellen:
- (1) LGLN - LANDESAMT FÜR GEOINFORMATION UND LANDENTWICKLUNG NIEDERSACHSEN (2011): Digitales Landschaftsmodell 1:25 000 (Basis-DLM), bearbeitet von Sweco
 - (2) LBEG - LANDESAMT FÜR BERGBAU, ENERGIE UND GEOLOGIE (2017): Bodenkarte 1:50 000 (BK50)
 - (3) LBEG - LANDESAMT FÜR BERGBAU, ENERGIE UND GEOLOGIE (2019): Schutzwürdige Böden auf Grundlage der BK50
 - (4) LANDKREIS ROTENBURG (WÜMME) (2005): Regionales Raumordnungsprogramm (RROP) des Landkreises Rotenburg (Wümme)
 - (5) LANDKREIS VERDEN (2016): Entwurf der Neuaufstellung des (RROP) des Landkreises Verden
 - (6) LANDKREIS NIENBURG / WESER (2003): Regionales Raumordnungsprogramm (RROP) des Landkreises Nienburg / Weser RROP



f				
e				
d				
c				
b				
a				
Datum	gez.	gepr.	Änderung	

Auftraggeber

Tennet TSO GmbH
 Bernecker Straße 70
 95448 Bayreuth

Projekt

380-kV-Leitung Stade – Landesbergen
 BBPI-Projekt Nr. 7 / NEP-Maßnahme 72
 Abschnitte 4 und 5: Sottrum - Verden und Verden - Hoya, LH-10-3038/3039

Zeichnungsinhalt

Umweltstudie zum Planfeststellungsverfahren
 Schutzgut Boden

Datum	Name	Kennzeichnung	Maßstab: 1:10000
PL 01.07.2022	Siebert	Projekt-Nr. 0311-15-028	1:10000
gez. 01.07.2022	AHL	Datei-Name Boden.mxd	Karte: 7
gepr. 01.07.2022	SWK	Ploteinstellung	Blätter: 5
Blattgröße: DIN A0 118,9 x 84,1			Blatt-Nr.: 1

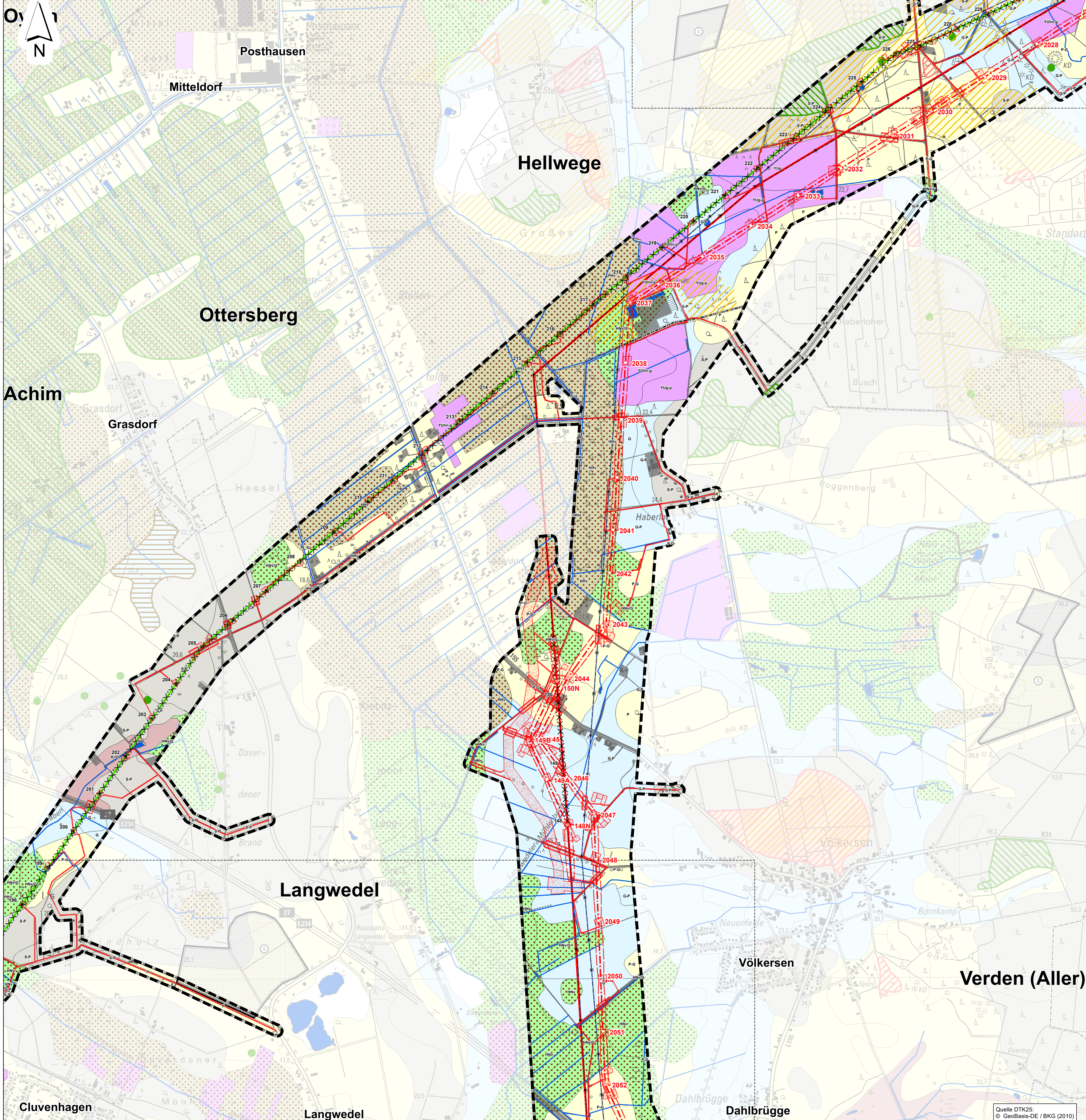
SWECO

Sweco GmbH
 Postfach 14 71
 28339 Bremen
 28339 Bremen
 28339 Bremen
 Telefon +49 421 2032-6
 Telefax +49 421 2032-747

Planungs-Gemeinschaft GfR LaReG

Landchaftsplanung
 Raumordnung
 Ortplanung
 Prof. Dr. Gernar Reinhold
 Dipl.-Ing. Ruth Peschke-Hawke
 Landschaftsarchitekten Dipl. Biologie
 Heilmörder Straße 55A 38126 Braunschweig
 Telefon 0531-707155-0 Telefax 0531-707155-15
 Internet www.larpg.de E-Mail info@larpg.de

Quelle DTK25:
 © GeoBasis-DE / BKG (2010)



Legende

Bodentypen⁽²⁾

- Braunerde
- Parabraunerde
- Podsol
- Pseudogley
- Plaggenesch
- Kolluvisol
- Treposol (Tiefbruchboden)
- Gley
- Erd-Hochmoor
- Erd-Niedermoer
- Regosol

Bodentypen (Beschriftung im Untersuchungsgebiet 2 x 300 m)

- AB Vega
- AB/HN Vega unterlagert von Niedermoer
- E/P Plaggenesch unterlagert von Podsol
- G Gley
- G-AB Gley-Vega
- G-B Gley-Braunerde
- G-P Gley-Podsol
- GE Brauneisengley
- HHV Erd-Hochmoor
- HNV Erd-Niedermoer
- HNV/G Gley mit Erd-Niedermoer Auflage
- HNV/G Gley mit geringmächtiger Erd-Niedermoer Auflage
- K/G Kolluvisol unterlagert von Gley
- P Podsol
- P-G Podsol-Gley
- P-Q Podsol-Regosol
- P-S Podsol-Pseudogley
- pQ podsolierter Regosol
- S Pseudogley
- S-B Pseudogley-Braunerde
- S-P Pseudogley-Podsol
- S-P-B Pseudogley-Podsol-Braunerde
- YD/HN Niedermoer mit Sanddeckkultur
- YD/HN Niedermoer mit geringmächtiger Sanddeckkultur
- YU-g Tiefbruchboden aus Gley-Podsol
- YU-h-g Tiefbruchboden aus Moorley
- YU-p Tiefbruchboden aus Podsol

Schutzwürdige Böden⁽³⁾

- Böden mit hoher Lebensraumfunktion
- Böden mit hoher Archivfunktion
- Böden mit hoher naturgeschichtlicher Bedeutung
- Seltener Böden

Empfindliche Böden⁽²⁾

- Böden mit hoher bis äußerst hoher standortabhängiger Verdichtungsempfindlichkeit

Rohstoffwirtschaft*

- Vorranggebiet Rohstoffgewinnung^(4,5,6) (G=Gips, K=Kies, KS=kiesh. Sand, S=Sand, T=Torf, To=Ton)
- Vorbehalts- / Vorsorgegebiet Rohstoffgewinnung^(4,5,6) (Abk. s.o.)

Landwirtschaft

- Vorbehalts- / Vorsorgegebiet für Landwirtschaft^(4,5,6)
- aufgrund des hohen natürlichen standortgebundenen landwirtschaftlichen Ertragspotenzials
- aufgrund der besonderen Funktionen der Landwirtschaft

Bodenbelastungen

- Versiegelte Fläche bzw. Fläche mit einem sehr hohen Versiegelungsgrad (Siedlungs- und Verkehrsflächen)

Gewässer⁽¹⁾

- Stillgewässer
- Fließgewässer

Grenzen

- Untersuchungsgebiet (Zone 1) Planfeststellungsabschnitt 4 (nachrichtliche Darstellung)
- Untersuchungsgebiet (Zone 1) Planfeststellungsabschnitt 5 (nachrichtliche Darstellung)
- Grenze Planfeststellungsabschnitt 3 und 4
- Grenze Planfeststellungsabschnitt 4 und 5
- Grenze Planfeststellungsabschnitt 4 und 6
- Landkreisgrenze⁽¹⁾
- Gemeindegrenze⁽¹⁾

Vorhandene Freileitungen

- Bestandsleitung 220 kV (Stade-Landesbergen)
- Bestandsleitung 380 kV (Dollern-Landesbergen)
- Sonstige Freileitung (110 kV, 220 kV, 380 kV)⁽¹⁾
- Umspannwerk

Geplantes Vorhaben

- Neubau, Verlegung und Mitnahme von Freileitungen mit Maststandort und Schutzstreifen
- 380-kV-Teilerdverkabelung mit Schutzstreifen
- 380-kV-Teilerdverkabelung, offene Bauweise
- Rückbau von Bestandsleitungen (Freileitung)
- Arbeitsflächen und temporäre Zuwegungen
- Geplanter Anteil des anschließenden Planfeststellungsabschnittes 5 (nachrichtliche Darstellung)
- Rückbau der Spannfeder in das UW Sottrum, kein Rückbau der Masten (nachrichtliche Darstellung)
- Überspannung von Wäldern (keine Wuchshöhenbeschränkung)
- Kabelübergabeanlage (KÜA) Verden-Nord und Verden-Süd

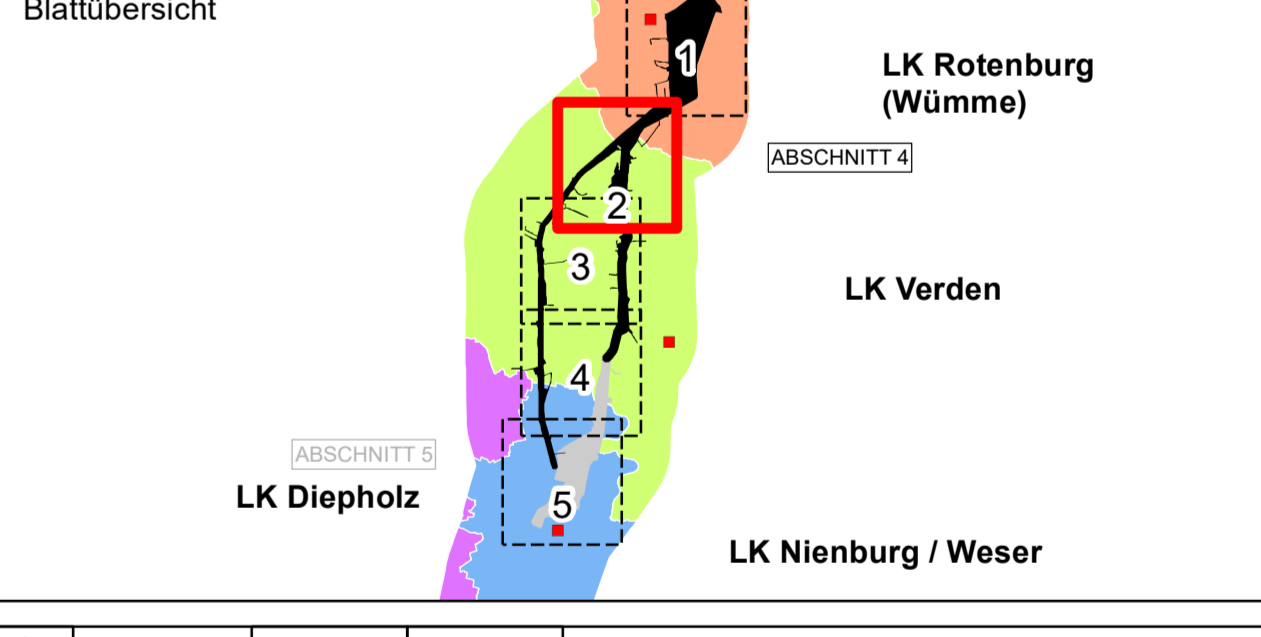
Geplantes Umspannwerk (UW) Mehringen (nachrichtliche Darstellung)

- Untersuchungsgebiet UW Mehringen (Zone 2)
- Betriebsgelände Umspannwerk
- dauerhafte Zufahrt
- Arbeitsfläche Umspannwerk

Kartenlayout

- Rahmenlinie des Anschlussblattes

- Datenquellen:
- (1) LGLN - LANDESAMT FÜR GEOINFORMATION UND LANDENTWICKLUNG NIEDERSACHSEN (2011): Digitales Landschaftsmodell 1:25 000 (Basis-DLM), bearbeitet von Sweco
 - (2) LBEG - LANDESAMT FÜR BERGBAU, ENERGIE UND GEOLOGIE (2017): Bodenkarte 1:50 000 (BK50)
 - (3) LBEG - LANDESAMT FÜR BERGBAU, ENERGIE UND GEOLOGIE (2019): Schutzwürdige Böden auf Grundlage der BK50
 - (4) LANDKREIS ROTENBURG (WÜMME) (2005): Regionales Raumordnungsprogramm (RROP) des Landkreises Rotenburg (Wümme)
 - (5) LANDKREIS VERDEN (2016): Entwurf der Neuaufstellung des (RROP) des Landkreises Verden
 - (6) LANDKREIS NIENBURG / WESER (2003): Regionales Raumordnungsprogramm (RROP) des Landkreises Nienburg / Weser RROP



f				
e				
d				
c				
b				
a				
Datum	gez.	gepr.	Änderung	

Auftraggeber
Tennet TSO GmbH
 Bernecker Straße 70
 95448 Bayreuth

Projekt
 380-kV-Leitung Stade – Landesbergen
 BBPI-Projekt Nr. 7 / NEP-Maßnahme 72
 Abschnitte 4 und 5: Sottrum - Verden und Verden - Hoya, LH-10-3038/3039

Zeichnungsinhalt
 Umweltstudie zum Planfeststellungsverfahren
 Schutzgut Boden

Datum	Name	Kennzeichnung	Maßstab: 1:10000
PL 01.07.2022	Siebert	Projekt-Nr. 0311-15-028	1:10000
gez. 01.07.2022	AHL	Datei-Name Boden.mxd	Karte: 7
gepr. 01.07.2022	SWK	Ploteinstellung	Blätter: 5
Blattgröße: DIN A0 118,9 x 84,1			Blatt-Nr.: 2

SWECO

Planungs-
Gemeinschaft GbR

LaReG

Landchaftsplanung
Raumordnung
Ordnungsplanung

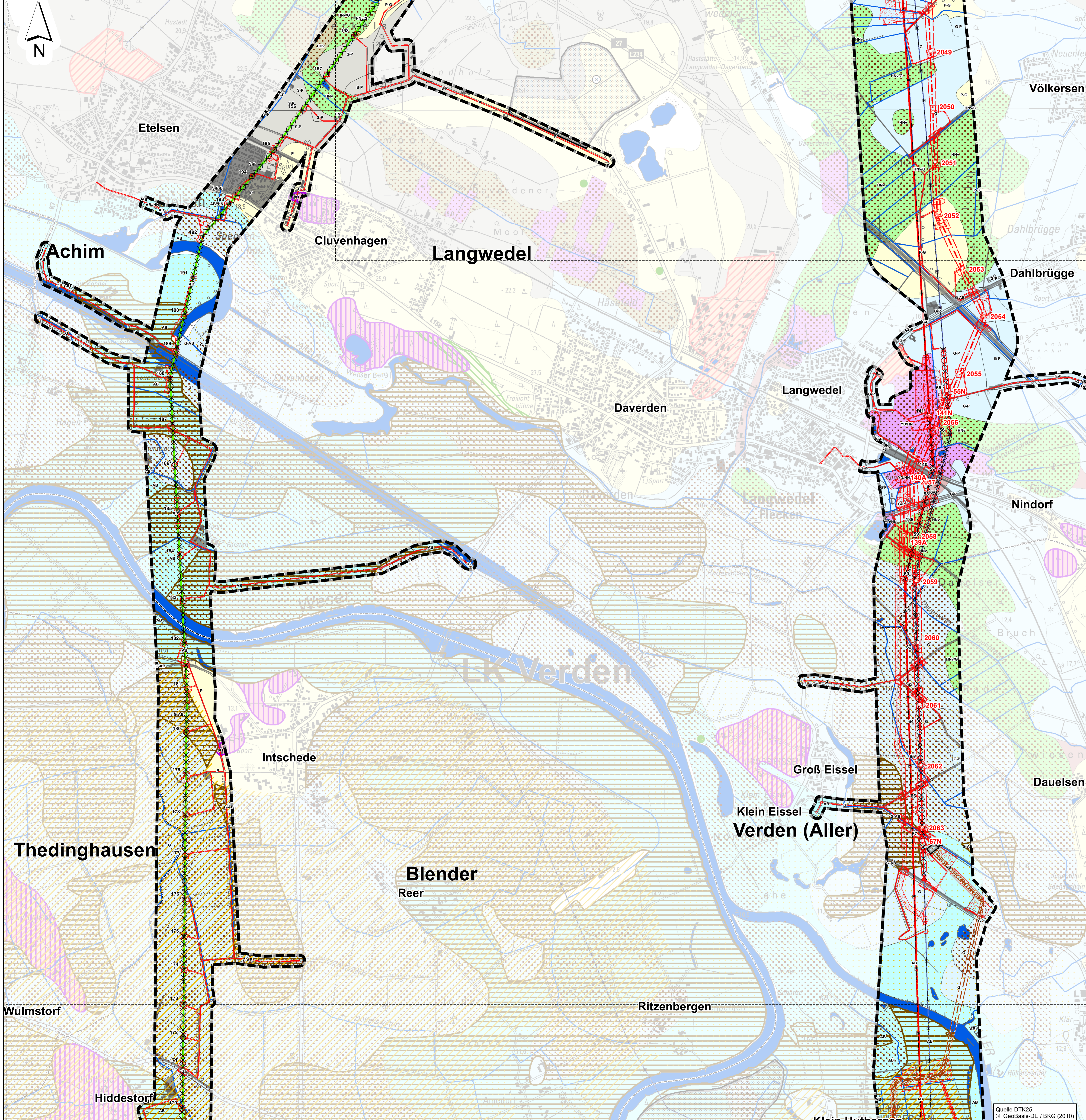
Dipl.-Ing. Ruth Peschke-Hawke
Landchaftsplanerin
Dipl. Biologin

Heimstedter Straße 55A
38126 Braunschweig
Telefon 0531-707156-0
Internet www.lareg.de

Prof. Dr. Gernar Reinholdt
Dipl. Biolog
38126 Braunschweig
Telefon 0531-707156-15
E-Mail info@lareg.de

Sweco GmbH
Postfach 48 78 17
28339 Bremen
Karl-Friedrich-Str. 9
28339 Bremen
Telefon +49 0421 2032-6
Telefax +49 0421 2032-747

Quelle DTK25:
© GeoBasis-DE / BKG (2010)



Legende

Bodentypen⁽²⁾

- Bodentypengruppen
- Braunerde
- Parabraunerde
- Podsol
- Pseudogley
- Plaggenesch
- Kolluvial
- Treposol (Tiefbruchboden)
- Gley
- Erd-Hochmoor
- Erd-Niedermoer
- Regosol

Bodentypen (Beschriftung im Untersuchungsgebiet 2 x 300 m)

- AB Vega
- AB/HN Vega unterlagert von Niedermoer
- E/P Plaggenesch unterlagert von Podsol
- G Gley
- G-AB Gley-Vega
- G-B Gley-Braunerde
- G-P Gley-Podsol
- GE Brauneisengley
- HHV Erd-Hochmoor
- HN Erd-Niedermoer
- HN/G Gley mit Erd-Niedermoer Auflage
- HN/V Gley mit geringmächtiger Erd-Niedermoer Auflage
- K/G Kolluvial unterlagert von Gley
- P Podsol
- P-G Podsol-Gley
- P-Q Podsol-Regosol
- P-S Podsol-Pseudogley
- pQ podsolierter Regosol
- S Pseudogley
- S-B Pseudogley-Braunerde
- S-P Pseudogley-Podsol
- S-P-B Pseudogley-Podsol-Braunerde
- YD/HN Niedermoer mit Sanddeckkultur
- YD/HN Niedermoer mit geringmächtiger Sanddeckkultur
- YU-g Tiefbruchboden aus Gley-Podsol
- YU-h-g Tiefbruchboden aus Moorley
- YU-p Tiefbruchboden aus Podsol

Schutzwürdige Böden⁽³⁾

- Böden mit hoher Lebensraumfunktion**
- Böden mit hoher natürlicher Bodenfruchtbarkeit
- Böden mit hoher Archivfunktion**
- Böden mit hoher kulturgeschichtlicher Bedeutung
- Böden mit hoher naturgeschichtlicher Bedeutung
- Seltener Böden

Empfindliche Böden⁽²⁾

- Böden mit hoher bis äußerst hoher standortabhängiger Verdichtungsempfindlichkeit

Rohstoffwirtschaft*

- * ohne befallene Rohstoffe
- Vorranggebiet Rohstoffgewinnung^(4,5,6)
(G=Gips, K=Kies, KS=kiesh. Sand, S=Sand, T=Torf, To=Ton)
- Vorbehalts- / Vorsorgegebiet Rohstoffgewinnung^(4,5,6)
(Abk. s.o.)

Landwirtschaft

- Vorbehalts- / Vorsorgegebiet für Landwirtschaft^(4,5,6)
- aufgrund des hohen natürlichen standortgebundenen landwirtschaftlichen Ertragspotenzials
- aufgrund der besonderen Funktionen der Landwirtschaft

Bodenbelastungen

- Versiegelte Fläche bzw. Fläche mit einem sehr hohen Versiegelungsgrad (Siedlungs- und Verkehrsflächen)

Gewässer⁽¹⁾

- Stillegewässer
- Fließgewässer

Grenzen

- Untersuchungsgebiet (Zone 1) Planfeststellungsabschnitt 4
- Untersuchungsgebiet (Zone 1) Planfeststellungsabschnitt 5 (nachrichtliche Darstellung)
- Grenze Planfeststellungsabschnitt 3 und 4
- Grenze Planfeststellungsabschnitt 4 und 5
- Grenze Planfeststellungsabschnitt 4 und 6
- Landkreisgrenze⁽¹⁾
- Gemeindegrenze⁽¹⁾

Vorhandene Freileitungen

- Bestandsleitung 220 kV (Stade-Landesbergen)
- Bestandsleitung 380 kV (Dollern-Landesbergen)
- Sonstige Freileitung (110 kV, 220 kV, 380 kV)⁽¹⁾
- Umspannwerk

Geplantes Vorhaben

- 2001 2002
- Neubau, Verlegung und Mitnahme von Freileitungen mit Maststandort und Schutzstreifen
- 380-kV-Teilerdverkabelung mit Schutzstreifen
- 380-kV-Teilerdverkabelung, offene Bauweise
- Rückbau von Bestandsleitungen (Freileitung)
- Arbeitsflächen und temporäre Zuwegungen
- Geplanter Anteil des anschließenden Planfeststellungsabschnittes 5 (nachrichtliche Darstellung)
- Rückbau der Spannfelder in das UW Sottrum, kein Rückbau der Masten (nachrichtliche Darstellung)
- Überspannung von Wäldern (keine Wuchshöhenbeschränkung)
- Kabelübergänge (KÜA) Verden-Nord und Verden-Süd

Geplantes Umspannwerk (UW) Mehringen (nachrichtliche Darstellung)

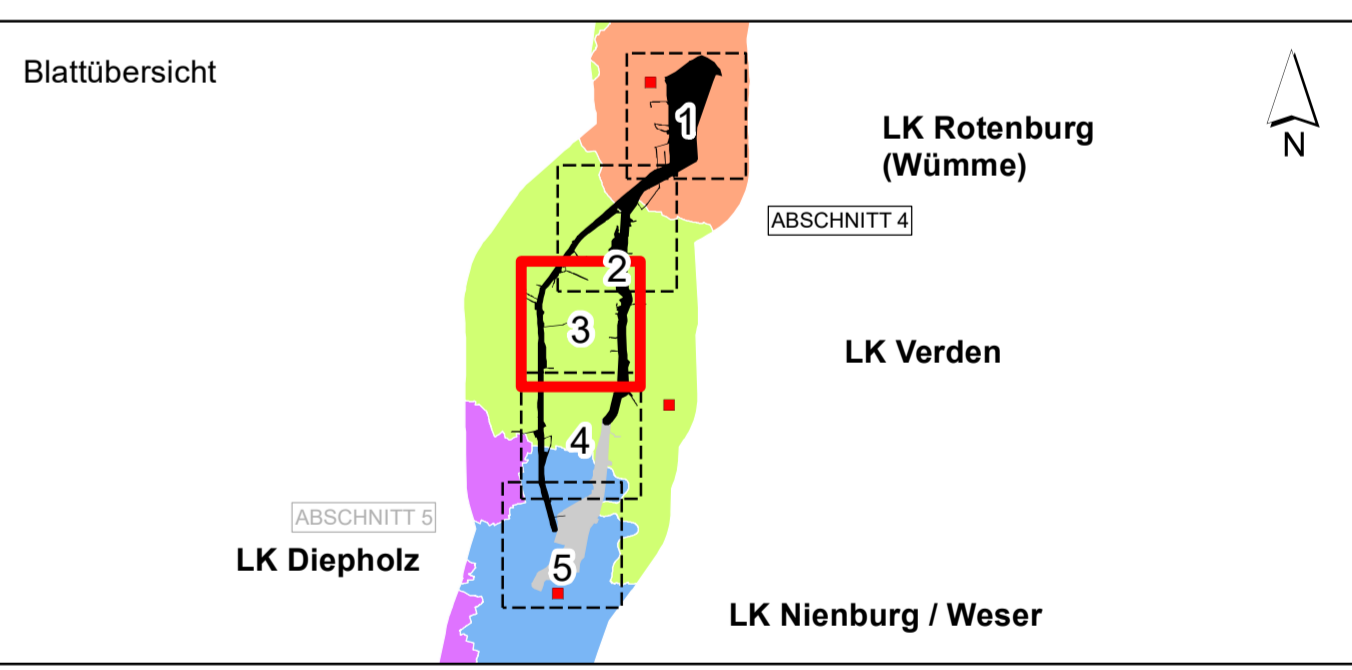
- Untersuchungsgebiet UW Mehringen (Zone 2)
- Betriebsgelände Umspannwerk
- dauerhafte Zufahrt
- Arbeitsfläche Umspannwerk

Kartenlayout

- Rahmenlinie des Anschlussblattes

Datenquellen:

- (1) LGLN - LANDESAMT FÜR GEOINFORMATION UND LANDENTWICKLUNG NIEDERSACHSEN (2011): Digitales Landschaftsmodell 1:25 000 (Basis-DLM), bearbeitet von Sweco
- (2) LBEG - LANDESAMT FÜR BERGBAU, ENERGIE UND GEOLOGIE (2017): Bodenkarte 1:50 000 (BK50)
- (3) LBEG - LANDESAMT FÜR BERGBAU, ENERGIE UND GEOLOGIE (2019): Schutzwürdige Böden auf Grundlage der BK50
- (4) LANDKREIS ROTENBURG (WÜMME) (2005): Regionales Raumordnungsprogramm (RRÖP) des Landkreises Rotenburg (Wümme)
- (5) LANDKREIS VERDEN (2016): Entwurf der Neuaufstellung des (RRÖP) des Landkreises Verden
- (6) LANDKREIS NIEBURG / WESER (2003): Regionales Raumordnungsprogramm (RRÖP) des Landkreises Nieburg / Weser RRÖP



f				
e				
d				
c				
b				
a				
Datum	gez.	gepr.	Änderung	

Auftraggeber
Tennet TSO GmbH
 Bernecker Straße 70
 95448 Bayreuth

Projekt
 380-kV-Leitung Stade – Landesbergen
 BBPI-Projekt Nr. 7 / NEP-Maßnahme 72
 Abschnitte 4 und 5: Sottrum - Verden und Verden - Hoya,
 LH-10-3038/3039

Zeichnungsinhalt
 Umweltstudie zum Planfeststellungsverfahren
 Schutzgut Boden

Datum	Name	Kennzeichnung	Maßstab: 1:10000	
PL 01.07.2022	Siebert	Projekt-Nr. 0311-15-028	1:10000 Meter	
gez. 01.07.2022	AHL	Datei-Name Boden.mxd		Karte: 7
gepr. 01.07.2022	SWK	Ploteinstellung		Blätter: 5
Blattgröße: DIN A0 118,9 x 84,1				
Blatt-Nr.: 3				

SWECO

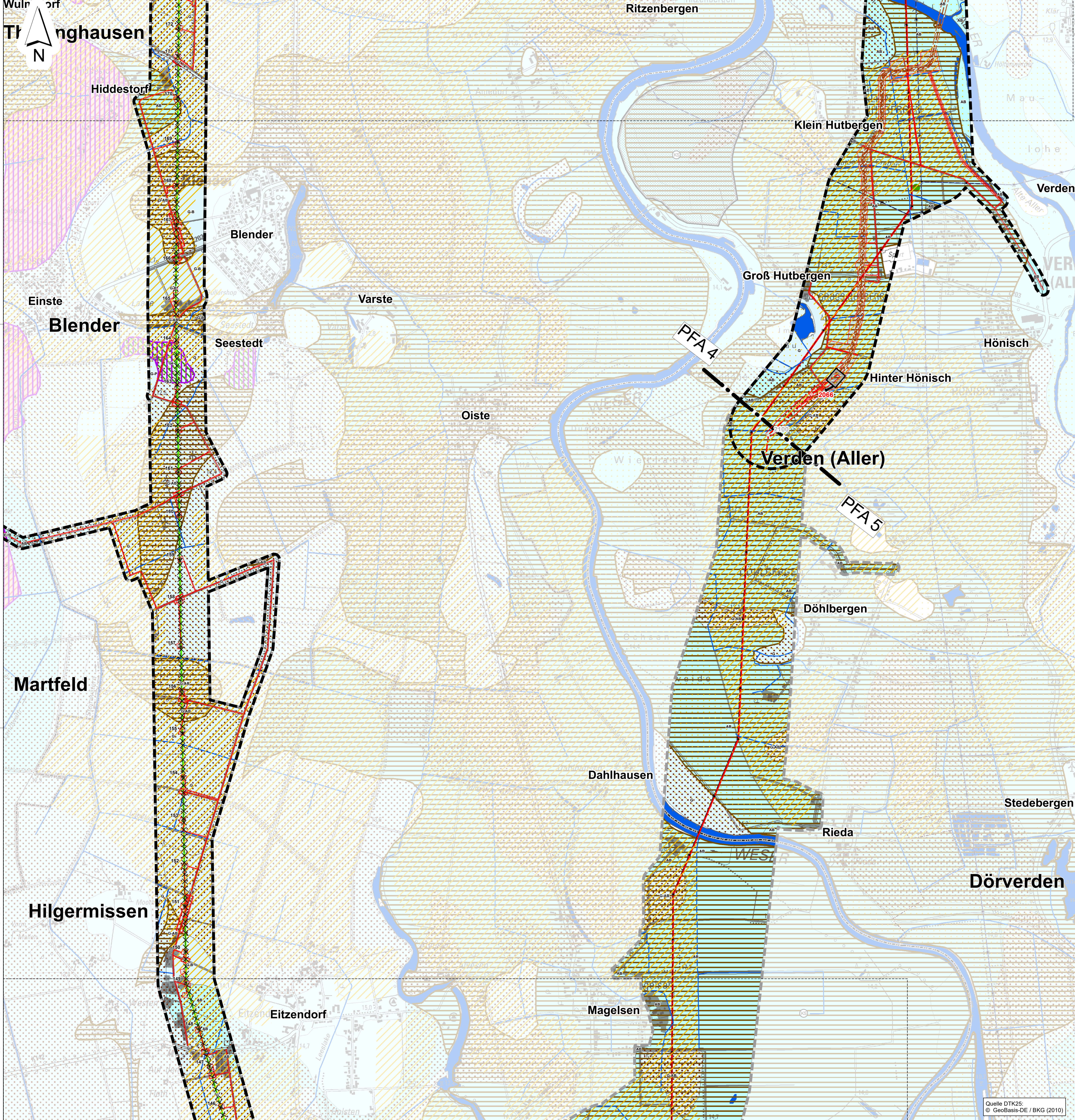
Planungs-
Gemeinschaft GbR

LaReG

Landchaftsplanung
Bauleitplanung
Ordnungsplanung
Dipl. Ing. Ruth Peschke-Hawke
Landchaftsarchitektin
Dipl. Biologin
Heimstedter Straße 55A
38126 Braunschweig
Telefon 0531-707156-0
Internet www.lareg.de

Sweco GmbH
Postfach 14 71 17
28339 Bremen
Karl-Friedrich-Str. 9
28339 Bremen
Telefon +49 0421 2032-6
Telefax +49 0421 2032-747

Quelle DTK25;
© GeoBasis-DE / BKG (2010)



Legende

- Bodentypen⁽²⁾**
- Braunerde
 - Parabraunerde
 - Podsol
 - Pseudogley
 - Plaggenesch
 - Kolluvisol
 - Treposol (Tiefumbruchboden)
 - Gley
 - Erd-Hochmoor
 - Erd-Niedermoer
 - Regosol
- Bodentypengruppen**
- AB Vega
 - AB/HN Vega unterlagert von Niedermoer
 - E/P Plaggenesch unterlagert von Podsol
 - G Gley
 - G-AB Gley-Vega
 - G-B Gley-Braunerde
 - G-P Gley-Podsol
 - GE Brauneisengley
 - HHV Erd-Hochmoor
 - HNv Erd-Niedermoer
 - HNv/G Gley mit Erd-Niedermoer Auflage
 - HNv/G Gley mit geringmächtiger Erd-Niedermoer Auflage
 - K/G Kultuvisol unterlagert von Gley
 - P Podsol
 - P-G Podsol-Gley
 - P-Q Podsol-Regosol
 - P-S Podsol-Pseudogley
 - pQ podsolierter Regosol
 - S Pseudogley
 - S-B Pseudogley-Braunerde
 - S-P Pseudogley-Podsol
 - S-P-B Pseudogley-Podsol-Braunerde
 - YD/HNv Erd-Niedermoer mit Sanddeckkultur
 - YD/HNv Niedermoer mit geringmächtiger Sanddeckkultur
 - YUj-p Tiefumbruchboden aus Gley-Podsol
 - YUhn-g Tiefumbruchboden aus Moorgley
 - YUp Tiefumbruchboden aus Podsol

Bodentypen (Beschriftung im Untersuchungsgebiet 2 x 300 m)

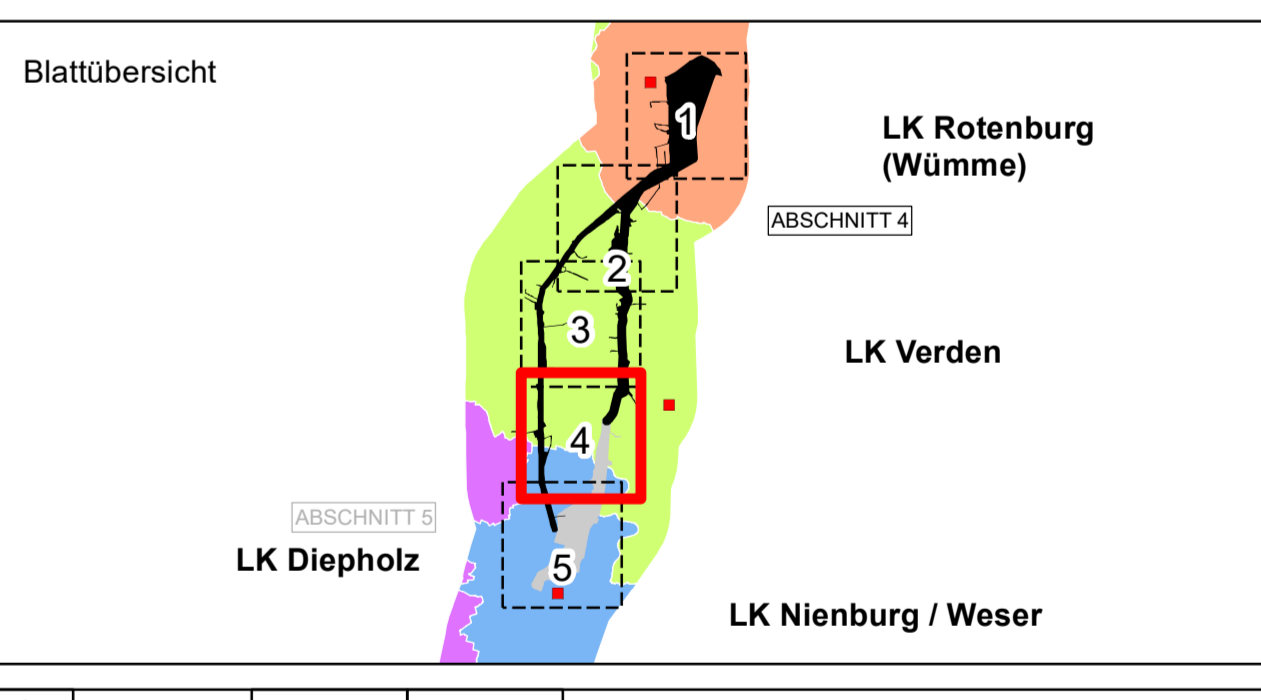
- Schutzwürdige Böden⁽³⁾**
- Böden mit hoher Lebensraumfunktion
 - Böden mit hoher Archivfunktion
 - Böden mit hoher kulturgeschichtlicher Bedeutung
 - Böden mit hoher naturgeschichtlicher Bedeutung
 - Seltener Böden
- Empfindliche Böden⁽²⁾**
- Böden mit hoher bis äußerst hoher standortabhängiger Verdichtungsempfindlichkeit
- Rohstoffwirtschaft***
- * ohne tiefliegende Rohstoffe
- Vorranggebiet Rohstoffgewinnung^(4,5,6) (G=Gips, K=Kies, KS=kiesh. Sand, S=Sand, T=Torf, To=Ton)
 - Vorbehalts- / Vorsorgegebiet Rohstoffgewinnung^(4,5,6) (Abk. s.o.)
- Landwirtschaft**
- Vorbehalts- / Vorsorgegebiet für Landwirtschaft^(4,5,6)
 - aufgrund des hohen natürlichen standortgebundenen landwirtschaftlichen Ertragspotenzials
 - aufgrund der besonderen Funktionen der Landwirtschaft
- Bodenbelastungen**
- Versiegelte Fläche bzw. Fläche mit einem sehr hohen Versiegelungsgrad (Siedlungs- und Verkehrsflächen)
- Gewässer⁽¹⁾**
- Stillegewässer
 - Fließgewässer

- Grenzen**
- Untersuchungsgebiet (Zone 1) Planfeststellungsabschnitt 4 (nachrichtliche Darstellung)
 - Untersuchungsgebiet (Zone 1) Planfeststellungsabschnitt 5 (nachrichtliche Darstellung)
 - Grenze Planfeststellungsabschnitt 3 und 4
 - Grenze Planfeststellungsabschnitt 4 und 5
 - Grenze Planfeststellungsabschnitt 4 und 6
 - Landkreisgrenze⁽¹⁾
 - Gemeindegrenze⁽¹⁾
- Vorhandene Freileitungen**
- Bestandsleitung 220 kV (Stade-Landesbergen)
 - Bestandsleitung 380 kV (Dollern-Landesbergen)
 - Sonstige Freileitung (110 kV, 220 kV, 380 kV)⁽¹⁾
 - Umspannwerk

- Geplantes Vorhaben**
- 2001 2002 Neubau, Verlegung und Mitnahme von Freileitungen mit Maststandort und Schutzstreifen
 - 380-kV-Teilerdverkabelung mit Schutzstreifen
 - 380-kV-Teilerdverkabelung, offene Bauweise
 - Rückbau von Bestandsleitungen (Freileitung)
 - Arbeitsflächen und temporäre Zuwegungen
 - Geplanter Anteilanteil des anschließenden Planfeststellungsabschnittes 5 (nachrichtliche Darstellung)
 - Rückbau der Spannfelder in das UW Sottrum, kein Rückbau der Masten (nachrichtliche Darstellung)
 - Überspannung von Wäldern (keine Wuchshöhenbeschränkung)
 - Kabelübergabeanlage (KÜA) Verden-Nord und Verden-Süd
- Geplantes Umspannwerk (UW) Mehringen (nachrichtliche Darstellung)**
- Untersuchungsgebiet UW Mehringen (Zone 2)
 - Betriebsgelände Umspannwerk
 - dauerhafte Zufahrt
 - Arbeitsfläche Umspannwerk
- Kartenlayout**
- Rahmenlinie des Anschlussblattes

Datenquellen:

- (1) LGLN - LANDESAMT FÜR GEOINFORMATION UND LANDENTWICKLUNG NIEDERSACHSEN (2011): Digitales Landschaftsmodell 1:25 000 (Basis-DLM), bearbeitet von Sweco
- (2) LBEG - LANDESAMT FÜR BERGBAU, ENERGIE UND GEOLOGIE (2017): Bodenkarte 1:50 000 (BK50)
- (3) LBEG - LANDESAMT FÜR BERGBAU, ENERGIE UND GEOLOGIE (2019): Schutzwürdige Böden auf Grundlage der BK50
- (4) LANDKREIS ROTENBURG (WÜMME) (2005): Regionales Raumordnungsprogramm (RRÖP) des Landkreises Rotenburg (Wümme)
- (5) LANDKREIS VERDEN (2016): Entwurf der Neuaufstellung des (RRÖP) des Landkreises Verden
- (6) LANDKREIS NIENBURG / WESER (2003): Regionales Raumordnungsprogramm (RRÖP) des Landkreises Nienburg / Weser RRÖP



f				
e				
d				
c				
b				
a				
Datum	gez.	gepr.	Änderung	

Auftraggeber

tennet Taking power further

Tennet TSO GmbH
Bemecker Straße 70
95448 Bayreuth

Projekt

380-kV-Leitung Stade – Landesbergen
BBPI-Projekt Nr. 7 / NEP-Maßnahme 72
Abschnitte 4 und 5: Sottrum - Verden und Verden - Hoya, LH-10-3038/3039

Zeichnungsinhalt

Umweltstudie zum Planfeststellungsverfahren
Schutzgut Boden

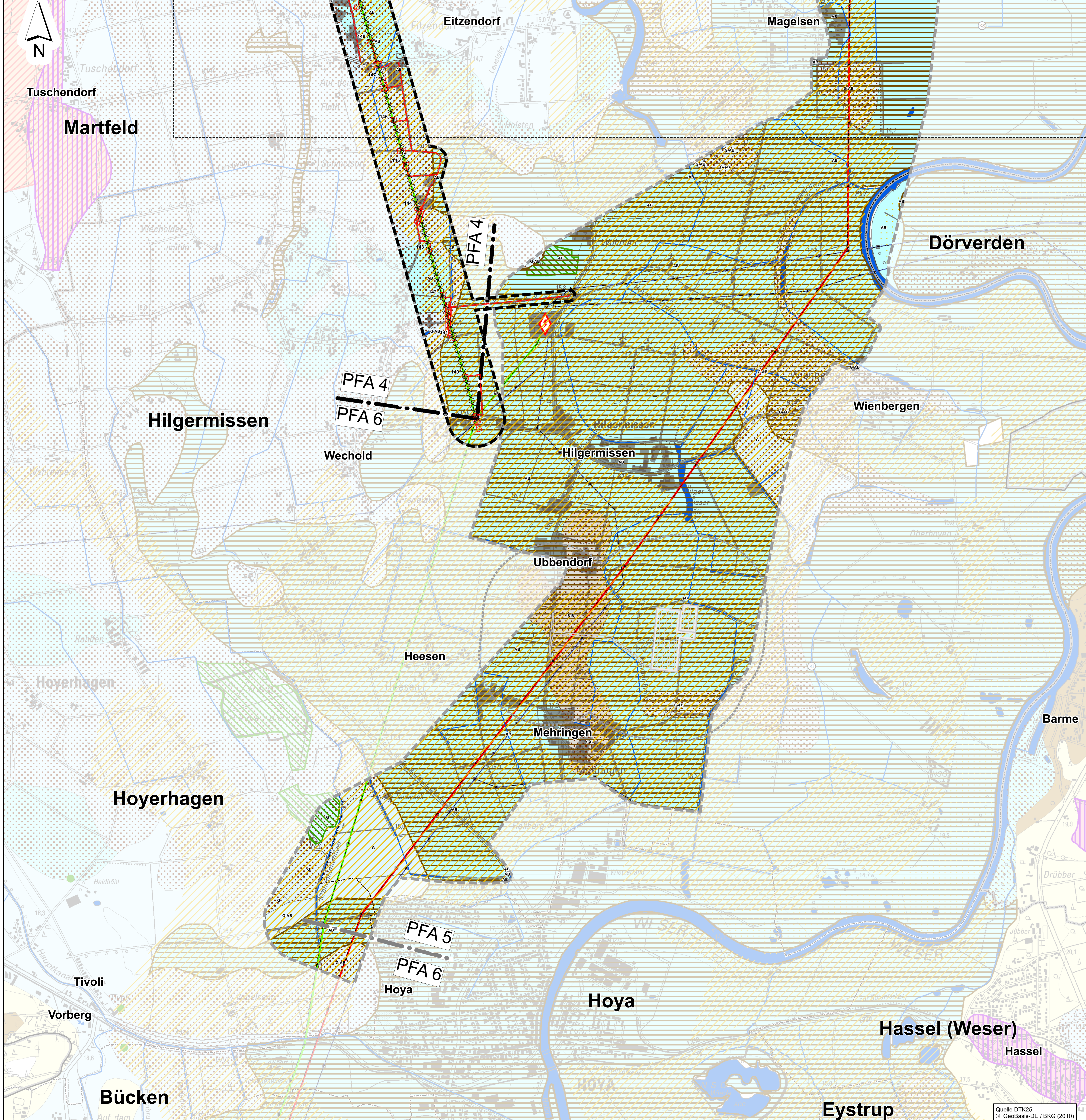
Datum	Name	Kennzeichnung	Maßstab: 1:10000
PL 01.07.2022	Siebert	Projekt-Nr. 0311-15-028	1:10000
gez. 01.07.2022	AHL	Datei-Name Boden.mxd	Karte: 7
gepr. 01.07.2022	SWK	Ploteinstellung	Blätter: 5
Blattgröße: DIN A0 118,9 x 84,1			Blatt-Nr.: 4

SWECO

Sweco GmbH
Postfach 44 71
28339 Bremen
Karl-Friedrich-Str. 9
28339 Bremen

LaReG Landschaftsplanung
Prof. Dr. Gernar Reinhold
Dipl.-Ing. Ruth Peschke-Häweke
Landschaftsarchitekten
Dipl. Biologe
Helmstedter Straße 55A
38126 Braunschweig
Telefon 0531-707156-0
Internet www.lareg.de

Quelle DTK25:
© GeoBasis-DE / BKG (2010)



Legende

Bodentypen⁽²⁾

- Bodentypengruppen**
- Braunerde
 - Parabraunerde
 - Podsol
 - Pseudogley
 - Plaggenesch
 - Kolluvisol
 - Treposol (Tiefumbruchboden)
 - Gley
 - Erd-Hochmoor
 - Erd-Niedermoor
 - Regosol

Bodentypen (Beschriftung im Untersuchungsgebiet 2 x 300 m)

- AB Vega
- AB/HN Vega unterlagert von Niedermoor
- E/P Plaggenesch unterlagert von Podsol
- G Gley
- G-AB Gley-Vega
- G-B Gley-Braunerde
- G-P Gley-Podsol
- GE Brauneisengley
- HHV Erd-Hochmoor
- HNV Erd-Niedermoor
- HNV/G Gley mit Erd-Niedermoorauflage
- HNV/G Gley mit geringmächtiger Erd-Niedermoorauflage
- K/G Kolluvisol unterlagert von Gley
- P Podsol
- P-G Podsol-Gley
- P-Q Podsol-Regosol
- P-S Podsol-Pseudogley
- pQ podsolierter Regosol
- S Pseudogley
- S-B Pseudogley-Braunerde
- S-P Pseudogley-Podsol
- S-P-B Pseudogley-Podsol-Braunerde
- YD/HN Niedermoor mit Sanddeckkultur
- YD/HN Niedermoor mit geringmächtiger Sanddeckkultur
- YUg-p Tiefumbruchboden aus Gley-Podsol
- YUhn-g Tiefumbruchboden aus Moorley
- YUp Tiefumbruchboden aus Podsol

Schutzwürdige Böden⁽³⁾

- Böden mit hoher Lebensraumfunktion**
- Boden mit hoher natürlicher Bodenfruchtbarkeit
- Böden mit hoher Archivfunktion**
- Boden mit hoher kulturgeschichtlicher Bedeutung
 - Boden mit hoher naturgeschichtlicher Bedeutung
 - Seltener Boden

Empfindliche Böden⁽²⁾

- Boden mit hoher bis äußerst hoher standortabhängiger Verdichtungsempfindlichkeit

Rohstoffwirtschaft*

- * ohne tieferliegende Rohstoffe
- Vorranggebiet Rohstoffgewinnung^(4,5,6) (G=Gips, K=Kies, KS=kiesh. Sand, S=Sand, T=Torf, To=Ton)
 - Vorbehalts- / Vorsorgegebiet Rohstoffgewinnung^(4,5,6) (Abk. s.o.)

Landwirtschaft

- Vorbehalts- / Vorsorgegebiet für Landwirtschaft^(4,5,6)
- aufgrund des hohen natürlichen standortgebundenen landwirtschaftlichen Ertragspotenzials
- aufgrund der besonderen Funktionen der Landwirtschaft

Bodenbelastungen

- Versiegelte Fläche bzw. Fläche mit einem sehr hohen Versiegelungsgrad (Siedlungs- und Verkehrsflächen)

Gewässer⁽¹⁾

- Stillgewässer
- Fließgewässer

Grenzen

- Untersuchungsgebiet (Zone 1) Planfeststellungsabschnitt 4 (nachrichtliche Darstellung)
- Untersuchungsgebiet (Zone 1) Planfeststellungsabschnitt 5 (nachrichtliche Darstellung)
- Grenze Planfeststellungsabschnitt 3 und 4
- Grenze Planfeststellungsabschnitt 4 und 5
- Grenze Planfeststellungsabschnitt 4 und 6
- Landkreisgrenze⁽¹⁾
- Gemeindegrenze⁽¹⁾

Vorhandene Freileitungen

- Bestandsleitung 220 kV (Stade-Landesbergen)
- Bestandsleitung 380 kV (Dollern-Landesbergen)
- Sonstige Freileitung (110 kV, 220 kV, 380 kV)⁽¹⁾
- Umspannwerk

Geplantes Vorhaben

- 2001 2002 Neubau, Verlegung und Mitnahme von Freileitungen mit Maststandort und Schutzstreifen
- 380-kV-Teilerdverkabelung mit Schutzstreifen
- 380-kV-Teilerdverkabelung, offene Bauweise
- Rückbau von Bestandsleitungen (Freileitung)
- Arbeitsflächen und temporäre Zuwegungen
- Geplanter Anteil des anschließenden Planfeststellungsabschnittes 5 (nachrichtliche Darstellung)
- Rückbau der Spannfelder in das UW Sottrum, kein Rückbau der Masten (nachrichtliche Darstellung)
- Überspannung von Wäldern (keine Wuchshöhenbeschränkung)
- Kabelübergabeanlage (KÜA) Verden-Nord und Verden-Süd

Geplantes Umspannwerk (UW) Mehringen (nachrichtliche Darstellung)

- Untersuchungsgebiet UW Mehringen (Zone 2)
- Betriebsgelände Umspannwerk
- dauerhafte Zufahrt
- Arbeitsfläche Umspannwerk

Kartenlayout

- Rahmenlinie des Anschlussblattes

Datenquellen:

- (1) LGLN - LANDESAMT FÜR GEOINFORMATION UND LANDENTWICKLUNG NIEDERSACHSEN (2011): Digitales Landschaftsmodell 1:25 000 (Basis-DLM), bearbeitet von Sweco
- (2) LBEG - LANDESAMT FÜR BERGBAU, ENERGIE UND GEOLOGIE (2017): Bodenkarte 1:50 000 (BK50)
- (3) LBEG - LANDESAMT FÜR BERGBAU, ENERGIE UND GEOLOGIE (2019): Schutzwürdige Böden auf Grundlage der BK50
- (4) LANDKREIS ROTENBURG (WÜMME) (2005): Regionales Raumordnungsprogramm (RRÖP) des Landkreises Rotenburg (Wümme)
- (5) LANDKREIS VERDEN (2016): Entwurf der Neuaufstellung des (RRÖP) des Landkreises Verden
- (6) LANDKREIS NIENBURG / WESER (2003): Regionales Raumordnungsprogramm (RRÖP) des Landkreises Nienburg / Weser RRÖP

Blattübersicht



f				
e				
d				
c				
b				
a				
Datum	gez.	gepr.	Änderung	

Auftraggeber

tennet Taking power further
TenneT TSO GmbH
 Bernecker Straße 70
 95448 Bayreuth

Projekt
 380-kV-Leitung Stade – Landesbergen
 BBPI-Projekt Nr. 7 / NEP-Maßnahme 72
 Abschnitte 4 und 5: Sottrum - Verden und Verden - Hoya,
 LH-10-3038/3039

Zeichnungsinhalt

Umweltstudie zum Planfeststellungsverfahren
 Schutzgut Boden

Datum	Name	Kennzeichnung	Maßstab:
PL 01.07.2022	Siebert	Projekt-Nr. 0311-15-028	1:10000
gez. 01.07.2022	AHL	Datei-Name Boden.mxd	0 100 200 Meter
gepr. 01.07.2022	SWK	Ploteinstellung	Karte: 7
Blattgröße: DIN A0 118,9 x 84,1			Blätter: 5
			Blatt-Nr.: 5

SWECO

Planungs-Gemeinschaft GbR
 Dipl.-Ing. Ruth Peschke-Hawthorn
 Landratsbescheid
 Heilmstedter Straße 55A
 38126 Braunschweig
 Telefon 0531-707156-0
 Internet www.la-reg.de

Landchaftsplanung
 Prof. Dr. Gernar Reinholdt
 Dipl. Biologe
 38126 Braunschweig
 Telefon 0531-707156-15
 E-Mail info@la-reg.de

Quelle DTK25:
 © GeoBasis-DE / BKG (2010)