

Legende

- Kartiergebiete Rastvögel**
- Abgrenzung der Kartiergebiete**
- [Ro-R-04] ausgewählte Kartiergebiete Rastvögel (mit Kennziffer)
- Bewertung**
- Sehr geringe Bedeutung
 - Geringe Bedeutung
 - Mittlere Bedeutung
 - Hohe Bedeutung
 - Sehr hohe Bedeutung

- Vorkommen von Rastvögeln (2014/2015)**
- Artspezifische Bedeutsamkeit der Vogelmengen nach KRÜGER et al. (2020)**
- International bedeutsame Menge
 - landesweit bedeutsame Menge
 - regional bedeutsame Menge
 - lokal bedeutsame Menge
- Sonstige bemerkenswerte Vogelmengen**
- Bemerkenswerte Menge bei Erfüllung eines der folgenden Kriterien:
 - halbe Anzahl der artspezifischen lokal bedeutsamen Mengen
 - mind. 50 Wasser- oder Watvögel
 - mind. 10 Schreitvögel

- Erhöhtes Kollisionsrisiko für Rastvögel in Anlehnung an BERNOTAT & DIERSCHKE, 2021**
- Vogelart mit erhöhtem Kollisionsrisiko
 - Vogelart ohne erhöhtes Kollisionsrisiko

Name der Vogelart

- Blg Blässgans
- Br Blässralle
- Ffp Flusregenpfeifer
- Gbv Großer Brachvogel
- Gra Graugans
- Hoe Höckerreiher
- Ht Haubentaucher
- Kch Kranich
- Ki Kiebitz
- Kn Knäkente
- Ko Kormoran
- Lm Lachmöwe
- Nig Nilgans
- Ple Pfeifente
- Rai Reiherente
- Sag Saatgans
- Sea Seeadler
- Sim Silbermöwe
- Sir Silberreiher
- Sis Singschwan
- Sl Schellente
- Sn Schnatterente
- Stm Sturmmöwe
- Sto Stockente
- Waw Waldwasserläufer
- Ws Weißstorch
- Zi Zwergtaucher
- Zw Zwergschwan
- Zws Zwergsäger

- Grenzen**
- Untersuchungsgebiet (Zone 1) im Planfeststellungsabschnitt 4
 - Untersuchungsgebiet (Zone 1) im Planfeststellungsabschnitt 5 (nachrichtliche Darstellung)
 - Grenze Planfeststellungsabschnitt 4 und 5
 - Grenze Planfeststellungsabschnitt 5 und 6
 - Grenze Planfeststellungsabschnitt 4 und 6
 - Landkreisgrenze (1)
 - Gemeindegrenze (1)

- Vorhandene Freileitungen**
- Bestandsleitung 220 kV (Stade-Landesbergen)
 - Bestandsleitung 380 kV (Dollern-Landesbergen)
 - Sonstige Freileitung (110 kV, 220 kV, 380 kV) (1)
 - Umspannwerk

- Geplantes Vorhaben**
- Neubau, Verlegung und Mitnahme von Freileitungen mit Maststandort und Schutzstreifen
 - 380-kV-Teilerdverkabelung mit Schutzstreifen
 - 380-kV-Teilerdverkabelung, offene Bauweise
 - Rückbau von Bestandsleitungen (Freileitung)
 - Arbeitsflächen und temporäre Zuwegungen
 - Geplanter Anlagenteil des anschließenden Planfeststellungsabschnittes 5 (nachrichtliche Darstellung)
 - Rückbau der Spannfeder in das UW Sottrum, kein Rückbau der Masten (nachrichtliche Darstellung)
 - Überspannung von Wäldern (keine Wuchshöhenbeschränkung)
 - Kabelübergabeanlage (KÜA) Verden-Nord und Verden-Süd

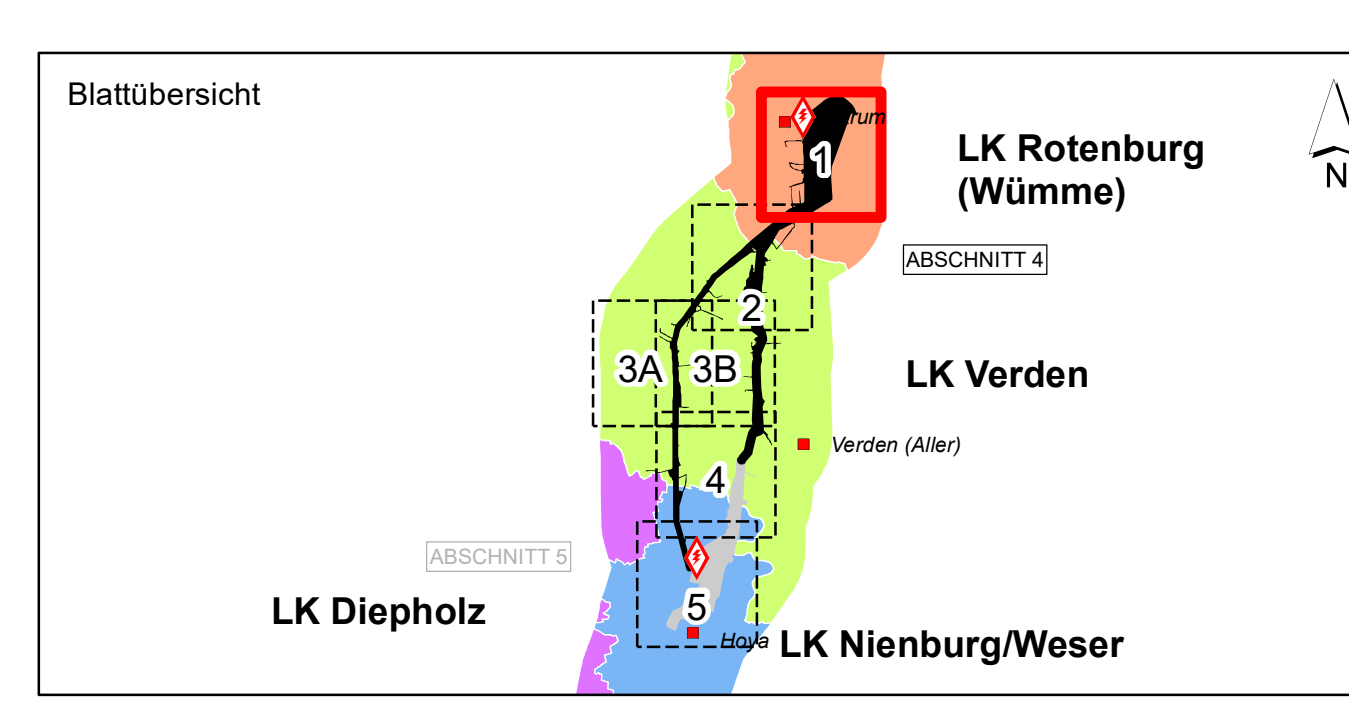
- Geplantes Umspannwerk (UW) Mehringen (nachrichtliche Darstellung)**
- Untersuchungsgebiet UW Mehringen (Zone 2)
 - Betriebsgelände Umspannwerk
 - dauerhafte Zufahrt
 - Arbeitsfläche Umspannwerk

- Kartenlayout**
- Rahmenlinie des Anschlussblattes

Datenquellen:

(1) LGLN - LANDESAMT FÜR GEOINFORMATION UND LANDENTWICKLUNG NIEDERSACHSEN (2011): Digitales Landschaftsmodell 1:25 000 (Basis-DLM), bearbeitet von Sweco

Rastvögel, die gemäß BERNOTAT & DIERSCHKE, 2021, eine sehr hohen bzw. hohe vorhabentypspezifischen Mortalitätsgefährdung durch Anflug an Freileitungen aufweisen, wurden dem erhöhten Kollisionsrisiko zugeordnet. Rastvögel, für die gemäß BERNOTAT & DIERSCHKE, 2021, eine mittlere, geringe und sehr geringe vorhabentypspezifische Mortalitätsgefährdung durch Anflug an Freileitungen ermittelt wurde, wurden der Kategorie ohne erhöhtes Kollisionsrisiko zugeordnet. Dabei ist zu berücksichtigen, dass für die Arten mit mittlerer vorhabentypspezifischer Mortalitätsgefährdung ein eingeschränktes erhöhtes Kollisionsrisiko vorliegen kann.



f				
e				
d				
c				
b				
a				
Datum	gez.	gepr.	Änderung	

Auftraggeber

tennet Taking power further

Tennet TSO GmbH
Bernecker Straße 70
95448 Bayreuth

Projekt

380-kV-Leitung Stade – Landesbergen
BBPI-Projekt Nr. 7 / NEP-Maßnahme 72
Abschnitte 4 und 5: Sottrum - Verden und Verden - Hoya, LH-10-3038/3039

Zeichnungsinhalt

Umweltstudie zum Planfeststellungsverfahren
Schutzgut Tiere - Rastvögel

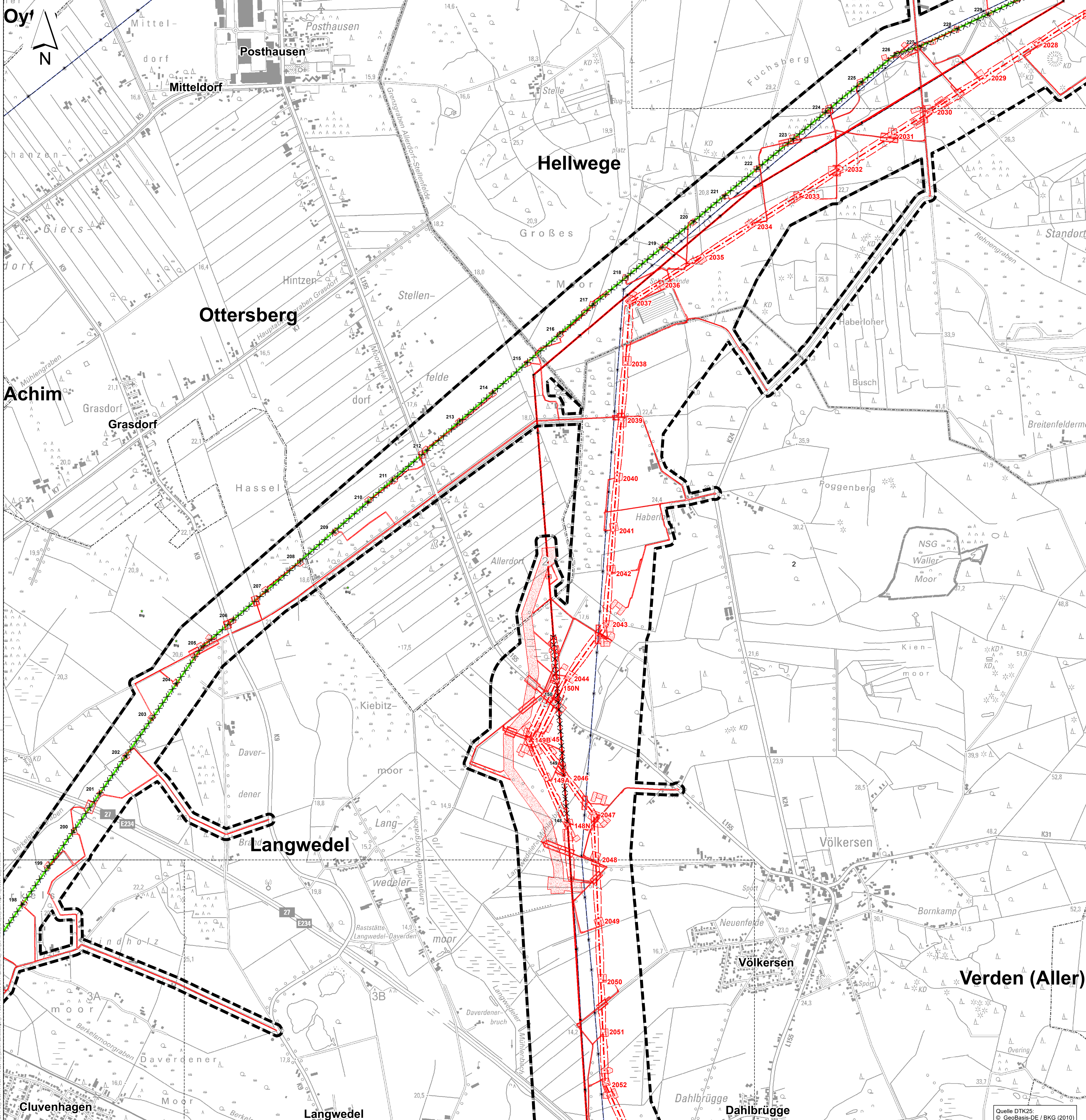
Datum	Name	Projekt-Nr.	Kennzeichnung	Maßstab: 1:10000
PL 01.07.2022	Siebert	0311-15-028	0311-15-028	1:10000
gez. 01.07.2022	AHL	Datei-Name	Rastvoegel.mxd	Karte: 3
gepr. 01.07.2022	MST	Ploteinstellung		Blätter: 6
Blattgröße: DIN A0 118,9 x 84,1				Blatt-Nr.: 1

SWECO

Sweco GmbH
Postfach 34 75 17
28339 Bremen
Karl-Friedrich-Str. 9
28339 Bremen

Planungs-
Gemeinschaft GbR
Dipl.-Ing. Ruth Pasch-Haenke
Landschaftsarchitektin
Helmstedter Straße 55A
38126 Braunschweig
Telefon: 0531-707156-00
Internet: www.la-reg.de

LaReg Landschaftsplanung
Ratschulung
Gründung
Prof. Dr. Gunnar Reiffeldt
Dipl. Biologe
38126 Braunschweig
Telefon: 0531-707156-15
E-Mail: info@la-reg.de



Legende

- Kartiergebiete Rastvögel**
- Abgrenzung der Kartiergebiete**
- [R-R-04] ausgewählte Kartiergebiete Rastvögel (mit Kennziffer)
- Bewertung**
- [Light Blue] Sehr geringe Bedeutung
 - [Yellow] Geringe Bedeutung
 - [Orange] Mittlere Bedeutung
 - [Red-Orange] Hohe Bedeutung
 - [Red] Sehr hohe Bedeutung

- Vorkommen von Rastvögeln (2014/2015)**
- Artspezifische Bedeutsamkeit der Vogelmengen nach KRÜGER et al. (2020)**
- [Star] international bedeutsame Menge
 - [Star with outline] landesweit bedeutsame Menge
 - [Star with dot] regional bedeutsame Menge
 - [Star with cross] lokal bedeutsame Menge
- Sonstige bemerkenswerte Vogelmengen**
- [Star with dot] Bemerkenswerte Menge bei Erfüllung eines der folgenden Kriterien:
 - halbe Anzahl der artspezifischen lokal bedeutsamen Mengen
 - mind. 50 Wasser- oder Watvögel
 - mind. 10 Schreitvögel

- Erhöhtes Kollisionsrisiko für Rastvögel in Anlehnung an BERNOTAT & DIERSCHKE, 2021**
- [Red] Vogelart mit erhöhtem Kollisionsrisiko
 - [Green] Vogelart ohne erhöhtes Kollisionsrisiko

Name der Vogelart

- Blg Blässgans
- Br Blässralle
- Ffp Flussregenpfeifer
- Gbv Großer Brachvogel
- Gra Graugans
- Grr Graureiher
- Hoe Höckerschwan
- Ht Haubentaucher
- Kch Kranich
- Ki Kiebitz
- Kn Knäkente
- Ko Kormoran
- Lm Lachmöwe
- Nig Nilgans
- Ple Pfeifente
- Rai Reiherente
- Sag Saatgans
- Sea Seeadler
- Sim Silbermöwe
- Sir Silberreiher
- Sis Singschwan
- Sl Schellente
- Sn Schnatterente
- Stm Sturmmöwe
- Sto Stockente
- Waw Waldwasserläufer
- Ws Weißstorch
- Zi Zwergtaucher
- Zw Zwergschwan
- Zws Zwergsäger

- Grenzen**
- [Dashed] Untersuchungsgebiet (Zone 1) im Planfeststellungsabschnitt 4
 - [Dashed] Untersuchungsgebiet (Zone 1) im Planfeststellungsabschnitt 5 (nachrichtliche Darstellung)
 - [Dashed] Grenze Planfeststellungsabschnitt 4 und 5
 - [Dashed] Grenze Planfeststellungsabschnitt 5 und 6
 - [Dashed] Grenze Planfeststellungsabschnitt 4 und 6
 - [Dashed] Landkreisgrenze (1)
 - [Dashed] Gemeindegrenze (1)

- Vorhandene Freileitungen**
- [Green] Bestandsleitung 220 kV (Stade-Landesbergen)
 - [Red] Bestandsleitung 380 kV (Dollern-Landesbergen)
 - [Blue] Sonstige Freileitung (110 kV, 220 kV, 380 kV) (1)
 - [Red Diamond] Umspannwerk

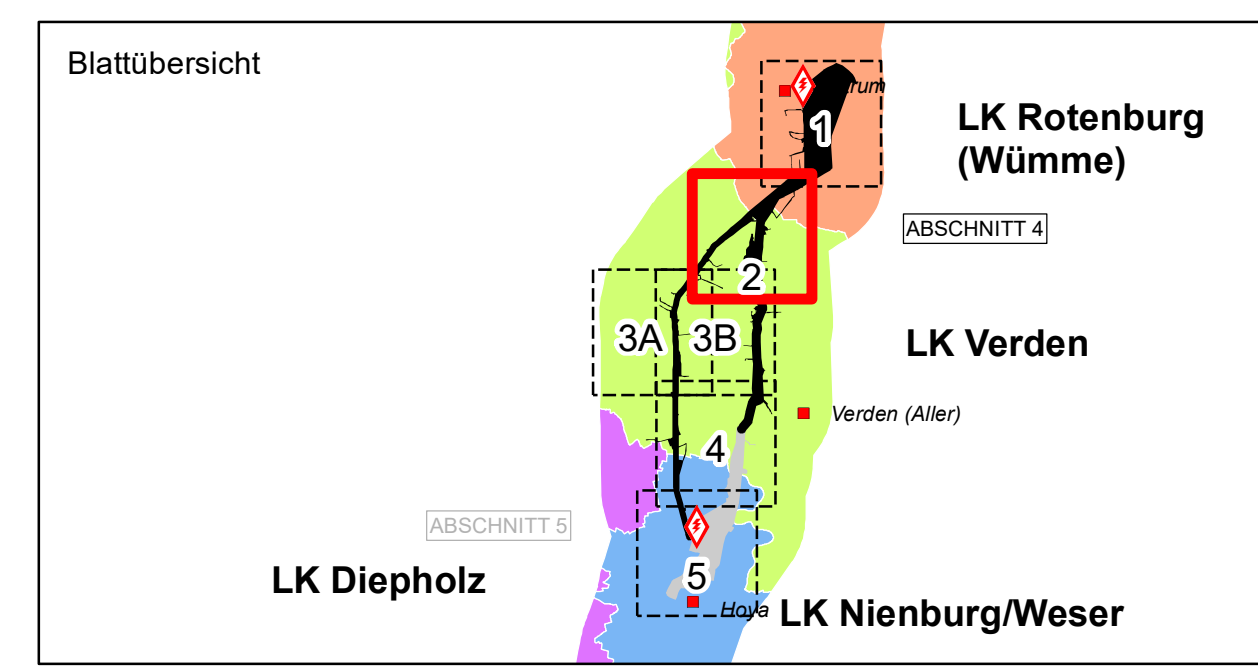
- Geplantes Vorhaben**
- [Red] 2001 - 2002: Neubau, Verlegung und Mitnahme von Freileitungen mit Maststandort und Schutzstreifen
 - [Red with lines]: 380-kV-Teilerdverkabelung mit Schutzstreifen
 - [Red with lines]: 380-kV-Teilerdverkabelung, offene Bauweise
 - [Crossed lines]: Rückbau von Bestandsleitungen (Freileitung)
 - [Red with lines]: Arbeitsflächen und temporäre Zuwegungen
 - [Green with lines]: Geplanter Anlagenteil des anschließenden Planfeststellungsabschnittes 5 (nachrichtliche Darstellung)
 - [Green with lines]: Rückbau der Spannfelder in das UW Sottrum, kein Rückbau der Masten (nachrichtliche Darstellung)
 - [Red with lines]: Überspannung von Wäldern (keine Wuchshöhenbeschränkung)
 - [Grey with lines]: Kabelübergabeanlage (KÜA) Verden-Nord und Verden-Süd

- Geplantes Umspannwerk (UW) Mehringen (nachrichtliche Darstellung)**
- [Dashed] Untersuchungsgebiet UW Mehringen (Zone 2)
 - [Grey] Betriebsgelände Umspannwerk
 - [Grey] dauerhafte Zufahrt
 - [Grey] Arbeitsfläche Umspannwerk
- Kartenlayout**
- [Dashed] Rahmenlinie des Anschlussblattes

Datenquellen:
 (1) LGL - LANDESAMT FÜR GEOINFORMATION UND LANDENTWICKLUNG NIEDERSACHSEN (2011): Digitales Landschaftsmodell 1:25 000 (Basis-DLM), bearbeitet von Sweco

Anmerkung: Nördlich Hilgermissen sind zusätzlich die Rastvorkommen von relevanten Vogelarten dargestellt, die im Rahmen des Fachbetriebes Artenschutz zu Einrichtung und Betrieb von zwei Windenergieanlagen (WEA 11 und WEA 12) (LANDSCHAFTSPLANUNGSBURO SELING, 2016) in den Jahren 2015 und 2016 erhoben wurden. Diese Vorkommen sind mit der Jahreszahl 2015 und / oder 2016 versehen.

Rastvögel, die gemäß BERNOTAT & DIERSCHKE, 2021, eine sehr hohen bzw. hohe vorhabentypspezifischen Mortalitätsgefährdung durch Anflug an Freileitungen aufweisen, wurden dem erhöhten Kollisionsrisiko zugeordnet. Rastvögel, für die gemäß BERNOTAT & DIERSCHKE, 2021, eine mittlere, geringe und sehr geringe vorhabentypspezifische Mortalitätsgefährdung durch Anflug an Freileitungen ermittelt wurde, wurden der Kategorie ohne erhöhtes Kollisionsrisiko zugeordnet. Dabei ist zu berücksichtigen, dass für die Arten mit mittlerer vorhabentypspezifischer Mortalitätsgefährdung ein eingeschränktes erhöhtes Kollisionsrisiko vorliegen kann.



f				
e				
d				
c				
b				
a				
Datum	gez.	gepr.	Änderung	

Auftraggeber
Tennet TSO GmbH
 Bernecker Straße 70
 95448 Bayreuth

Projekt
 380-kV-Leitung Stade – Landesbergen
 BBPI-Projekt Nr. 7 / NEP-Maßnahme 72
 Abschnitte 4 und 5: Sottrum - Verden und Verden - Hoya, LH-10-3038/3039

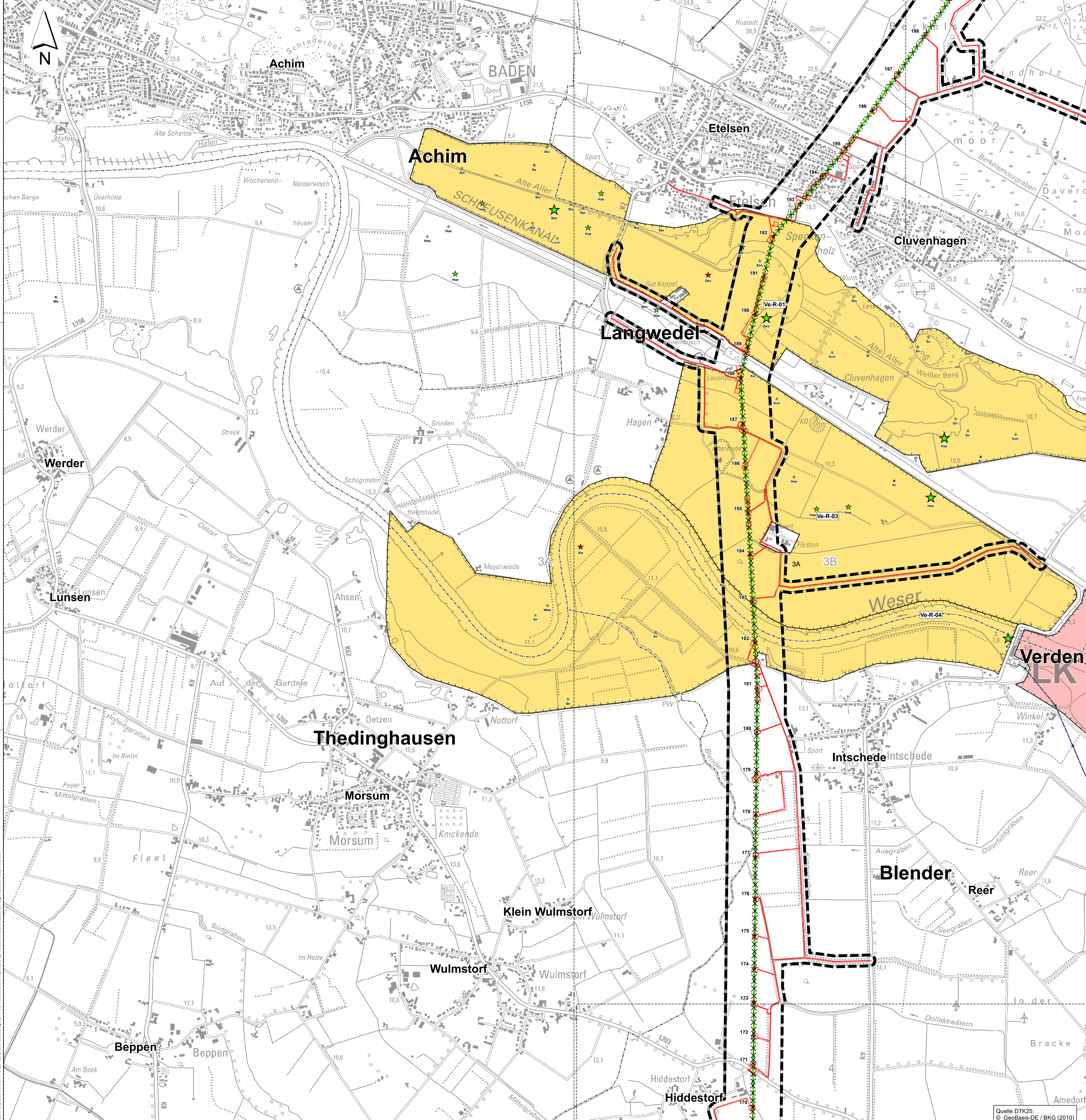
Zeichnungsinhalt
 Umweltstudie zum Planfeststellungsverfahren
 Schutzgut Tiere - Rastvögel

Datum	Name	Projekt-Nr.	Kennzeichnung	Maßstab: 1:10000
PL 01.07.2022	Siebert	0311-15-028		1:10000
gez. 01.07.2022	AHL	Datei-Name	Rastvoegel.mxd	Karte: 3
gepr. 01.07.2022	MST	Ploteinstellung		Blätter: 6
Blattgröße: DIN A0 118,9 x 84,1				Blatt-Nr.: 2

SWECO

Planungs-Gesellschaft GbR **LaReg** Landschaftsplanung
 Dipl.-Ing. Ruth Pasch-Haenke Prof. Dr. Gunnar Reiffeltd
 Landschaftsarchitekten Dipl. Biologe
 Helmstedter Straße 55A 38126 Braunschweig
 Telefon 0531-707156-00 Telefax 0531-707156-15
 Internet www.lanreg.de E-Mail info@lanreg.de

Quelle DTK25:
 © GeoBasis-DE / BKG (2010)



Legende

- Kartiergebiete Rastvögel**
- Abgrenzung der Kartiergebiete**
- [R-R-04] ausgewählte Kartiergebiete Rastvögel (mit Kennziffer)
- Bewertung**
- [Gelb] Sehr geringe Bedeutung
 - [Orange] Geringe Bedeutung
 - [Rot] Mittlere Bedeutung
 - [Dunkelrot] Hohe Bedeutung
 - [Rosa] Sehr hohe Bedeutung

- Vorkommen von Rastvögeln (2014/2015)**
- Artspezifische Bedeutsamkeit der Vogelmengen nach KRÜGER et al. (2020)**
- [Großes Sternchen] international bedeutsame Menge
 - [Mittleres Sternchen] landesweit bedeutsame Menge
 - [Kleines Sternchen] regional bedeutsame Menge
 - [Sehr kleines Sternchen] lokal bedeutsame Menge
- Sonstige bemerkenswerte Vogelmengen**
- [Aster] Bemerkenswerte Menge bei Erfüllung eines der folgenden Kriterien:
 - halbe Anzahl der artspezifischen lokal bedeutsamen Mengen
 - mind. 50 Wasser- oder Watvögel
 - mind. 10 Schreitvögel

- Erhöhtes Kollisionsrisiko für Rastvögel in Anlehnung an BERNOTAT & DIERSCHKE, 2021**
- [Rot] Vogelart mit erhöhtem Kollisionsrisiko
 - [Grün] Vogelart ohne erhöhtes Kollisionsrisiko

Name der Vogelart

- Blg Blässgans
- Br Blässralle
- Ffp Flussregenpfeifer
- Gbv Großer Brachvogel
- Gra Graugans
- Grr Graureiher
- Hoe Höckerschwan
- Ht Haubentaucher
- Kch Kranich
- Ki Kiebitz
- Kn Knäkente
- Ko Kormoran
- Lm Lachmöwe
- Nig Nilgans
- Ple Pfeifente
- Rei Reiherente
- Sag Saatgans
- Sea Seeadler
- Sim Silbermöwe
- Sir Silberreiher
- Sis Singschwan
- Sl Schellente
- Sn Schnatterente
- Stm Sturmmöwe
- Sto Stockente
- Waw Waldwasserläufer
- Ws Weißstorch
- Zw Zwerghäucher
- Zw Zwergschwan
- Zws Zwergsäger

- Grenzen**
- [Dotted line] Untersuchungsgebiet (Zone 1) im Planfeststellungsabschnitt 4
 - [Dashed line] Untersuchungsgebiet (Zone 1) im Planfeststellungsabschnitt 5 (nachrichtliche Darstellung)
 - [Dotted line] Grenze Planfeststellungsabschnitt 4 und 5
 - [Dashed line] Grenze Planfeststellungsabschnitt 5 und 6
 - [Dotted line] Grenze Planfeststellungsabschnitt 4 und 6
 - [Dotted line] Landkreisgrenze (1)
 - [Dashed line] Gemeindegrenze (1)

- Vorhandene Freileitungen**
- [Green line] Bestandsleitung 220 kV (Stade-Landesbergen)
 - [Red line] Bestandsleitung 380 kV (Dollern-Landesbergen)
 - [Blue line] Sonstige Freileitung (110 kV, 220 kV, 380 kV) (1)
 - [Red diamond] Umspannwerk

- Geplantes Vorhaben**
- [Red line with cross] Neubau, Verlegung und Mitnahme von Freileitungen mit Maststandort und Schutzbrettern
 - [Red line with cross] 380-kV-Teilerdverkabelung mit Schutzbrettern
 - [Red line with cross] 380-kV-Teilerdverkabelung, offene Bauweise
 - [Cross symbol] Rückbau von Bestandsleitungen (Freileitung)
 - [Red hatched] Arbeitsflächen und temporäre Zuwegungen
 - [Green hatched] Geplanter Anlagenteil des anschließenden Planfeststellungsabschnittes 5 (nachrichtliche Darstellung)
 - [Cross symbol] Rückbau der Spannfelder in das UW Sottrum, kein Rückbau der Masten (nachrichtliche Darstellung)
 - [Red hatched] Überspannung von Wäldern (keine Wuchshöhenbeschränkung)
 - [Grey hatched] Kabelübergabeanlage (KÜA) Verden-Nord und Verden-Süd

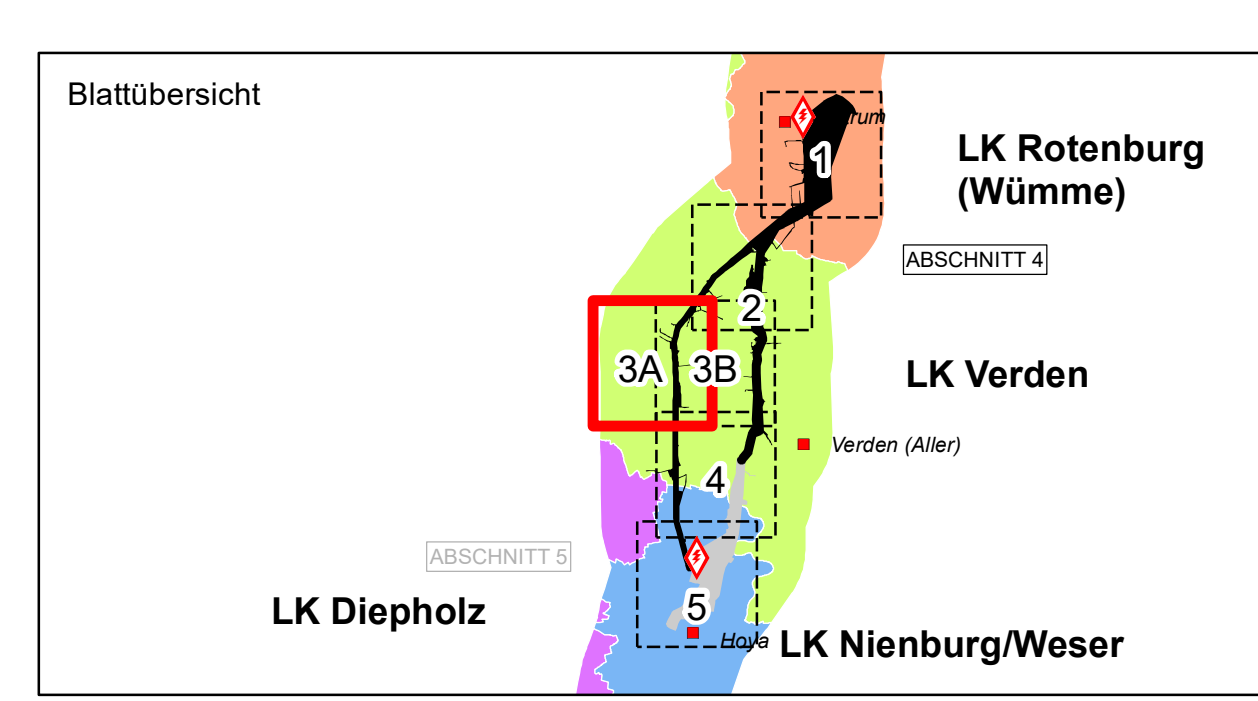
- Geplantes Umspannwerk (UW) Mehringen (nachrichtliche Darstellung)**
- [Dotted line] Untersuchungsgebiet UW Mehringen (Zone 2)
 - [Grey hatched] Betriebsgelände Umspannwerk
 - [Grey hatched] dauerhafte Zufahrt
 - [Grey hatched] Arbeitsfläche Umspannwerk

- Kartenlayout**
- [Dotted line] Rahmenlinie des Anschlussblattes

Anmerkung: Nördlich Hilgermissen sind zusätzlich die Rastvorkommen von relevanten Vogelarten dargestellt, die im Rahmen des Fachbeitrages Artenschutz zu Einrichtung und Betrieb von zwei Windenergieanlagen (WEA 11 und WEA 12) (LANDSCHAFTSPLANUNGSBURO SELING, 2016) in den Jahren 2015 und 2016 erhoben wurden. Diese Vorkommen sind mit der Jahreszahl 2015 und / oder 2016 versehen.

Rastvögel, die gemäß BERNOTAT & DIERSCHKE, 2021, eine sehr hohen bzw. hohe vorhabenstypische Mortalitätsgefährdung durch Anflug an Freileitungen aufweisen, wurden dem erhöhten Kollisionsrisiko zugeordnet. Rastvögel, für die gemäß BERNOTAT & DIERSCHKE, 2021, eine mittlere, geringe und sehr geringe vorhabenstypische Mortalitätsgefährdung durch Anflug an Freileitungen ermittelt wurde, wurden der Kategorie ohne erhöhtes Kollisionsrisiko zugeordnet. Dabei ist zu berücksichtigen, dass für die Arten mit mittlerer vorhabenstypischer Mortalitätsgefährdung ein eingeschränktes erhöhtes Kollisionsrisiko vorliegen kann.

Datenquellen: (1) LGLN - LANDESAMT FÜR GEOINFORMATION UND LANDENTWICKLUNG NIEDERSACHSEN (2011): Digitales Landschaftsmodell 1:25 000 (Basis-DLM), bearbeitet von Sweco



f				
e				
d				
c				
b				
a				
Datum	gez.	gepr.	Änderung	

Auftraggeber

Tennet Taking power further

Tennet TSO GmbH
Bernecker Straße 70
95448 Bayreuth

Projekt

380-kV-Leitung Stade – Landesbergen
BBPI-Projekt Nr. 7 / NEP-Maßnahme 72
Abschnitte 4 und 5: Sottrum - Verden und Verden - Hoya, LH-10-3038/3039

Zeichnungsinhalt

Umweltstudie zum Planfeststellungsverfahren
Schutzgut Tiere - Rastvögel

Datum	Name	Kennzeichnung	Maßstab: 1:10000
PL 01.07.2022	Siebert	Projekt-Nr. 0311-15-028	1:10000
gez. 01.07.2022	AHL	Datei-Name Rastvoegel.mxd	Karte: 3
gepr. 01.07.2022	MST	Ploteinstellung	Blätter: 6
Blattgröße: DIN A0 118,9 x 84,1			Blatt-Nr.: 3A

SWECO

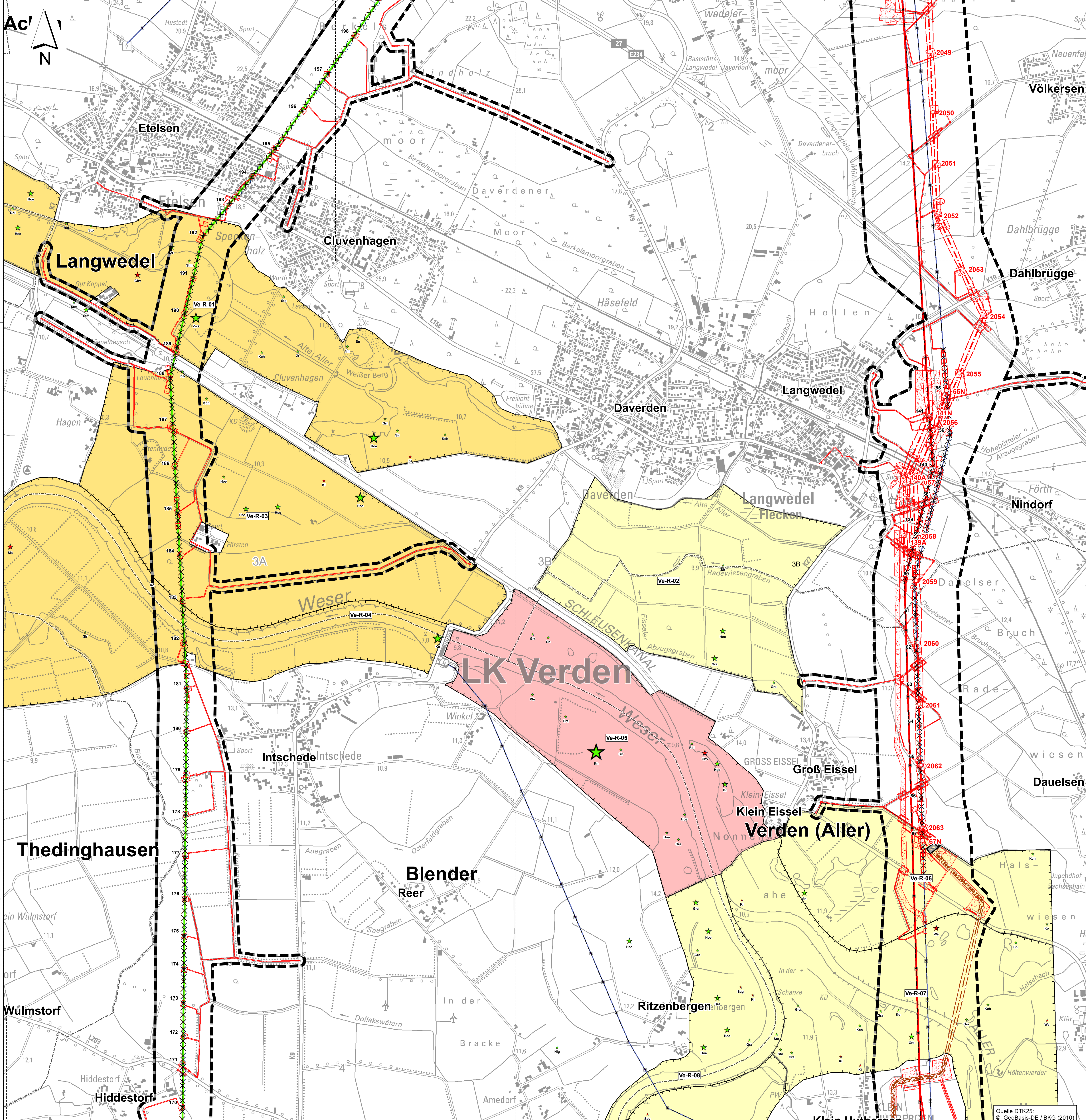
Sweco GmbH
Postfach 34 75 17
28339 Bremen
Karl-Friedrich-Kraus-Str. 9
28339 Bremen

Planungs-Gemeinschaft GbR **LaReg** Landschaftsplanung
Ratschulung
Gründung

Dipl.-Ing. Ruth Pasch-Haenene Prof. Dr. Gunnar Reiffeld
Landschaftsarchitekten Dipl. Biologe

Helmstedter Straße 55A 38126 Braunschweig
Telefon: 0531-707156-00 Telefax: 0531-707156-15
Internet: www.la-reg.de E-Mail: info@la-reg.de

Quelle DTK25:
© GeoBasis-DE / BKG (2010)



Legende

- Kartiergebiete Rastvögel**
- Abgrenzung der Kartiergebiete**
- [R0-R04] ausgewählte Kartiergebiete Rastvögel (mit Kennziffer)
- Bewertung**
- [Light Green] Sehr geringe Bedeutung
 - [Yellow] Geringe Bedeutung
 - [Orange] Mittlere Bedeutung
 - [Red] Hohe Bedeutung
 - [Dark Red] Sehr hohe Bedeutung

- Vorkommen von Rastvögeln (2014/2015)**
- Artspezifische Bedeutsamkeit der Vogelmengen nach KRÜGER et al. (2020)**
- [Star] international bedeutsame Menge
 - [Small Star] landesweit bedeutsame Menge
 - [Medium Star] regional bedeutsame Menge
 - [Small Star] lokal bedeutsame Menge
- Sonstige bemerkenswerte Vogelmengen**
- [Star] Bemerkenswerte Menge bei Erfüllung eines der folgenden Kriterien:
 - halbe Anzahl der artspezifischen lokal bedeutsamen Mengen
 - mind. 50 Wasser- oder Watvögel
 - mind. 10 Schreitvögel

- Erhöhtes Kollisionsrisiko für Rastvögel in Anlehnung an BERNOTAT & DIERSCHKE, 2021**
- [Red] Vogelart mit erhöhtem Kollisionsrisiko
 - [Green] Vogelart ohne erhöhtes Kollisionsrisiko
- Name der Vogelart**
- Blg Blässgans
 - Br Blässralle
 - Ffp Flussregenpfeifer
 - Gbv Großer Brachvogel
 - Gra Graugans
 - Gr Graureiher
 - Hoe Hökerschwan
 - Ht Hauptentaucher
 - Kch Kranich
 - Ki Kiebitz
 - Kn Knäkente
 - Ko Kormoran
 - Lm Lachmöwe
 - Nig Nilgans
 - Ple Pfeifente
 - Rai Reiherente
 - Sag Saatgans
 - Sea Seeadler
 - Sim Silbermöwe
 - Sir Silberreiher
 - Sis Singschwan
 - Sl Schellente
 - Sn Schnatterente
 - Stm Sturmmöwe
 - Sto Stockente
 - Waw Waldwasserläufer
 - Ws Weißstorch
 - Zi Zwerghäucher
 - Zw Zwergschwan
 - Zws Zwergsäger

- Grenzen**
- [Dashed Line] Untersuchungsgebiet (Zone 1) im Planfeststellungsabschnitt 4
 - [Dashed Line] Untersuchungsgebiet (Zone 1) im Planfeststellungsabschnitt 5 (nachrichtliche Darstellung)
 - [Dashed Line] Grenze Planfeststellungsabschnitt 4 und 5
 - [Dashed Line] Grenze Planfeststellungsabschnitt 5 und 6
 - [Dashed Line] Grenze Planfeststellungsabschnitt 4 und 6
 - [Dashed Line] Landkreisgrenze (1)
 - [Dashed Line] Gemeindegrenze (1)

- Vorhandene Freileitungen**
- [Green Line] Bestandsleitung 220 kV (Stade-Landesbergen)
 - [Red Line] Bestandsleitung 380 kV (Dollern-Landesbergen)
 - [Blue Line] Sonstige Freileitung (110 kV, 220 kV, 380 kV) (1)
 - [Red Diamond] Umspannwerk

- Geplantes Vorhaben**
- [Red Line] 2001 2002 Neubau, Verlegung und Mitnahme von Freileitungen mit Maststandort und Schutzstreifen
 - [Red Line] 380-kV-Teilerdverkabelung mit Schutzstreifen
 - [Red Line] 380-kV-Teilerdverkabelung, offene Bauweise
 - [Crossed Lines] Rückbau von Bestandsleitungen (Freileitung)
 - [Red Line] Arbeitsflächen und temporäre Zuwegungen
 - [Green Line] Geplanter Anlagenteil des anschließenden Planfeststellungsabschnittes 5 (nachrichtliche Darstellung)
 - [Green Line] Rückbau der Spannfeder in das UW Sottrum, kein Rückbau der Masten (nachrichtliche Darstellung)
 - [Red Line] Überspannung von Wäldern (keine Wuchshöhenbeschränkung)
 - [Grey Line] Kabelübergabeanlage (KÜA) Verden-Nord und Verden-Süd

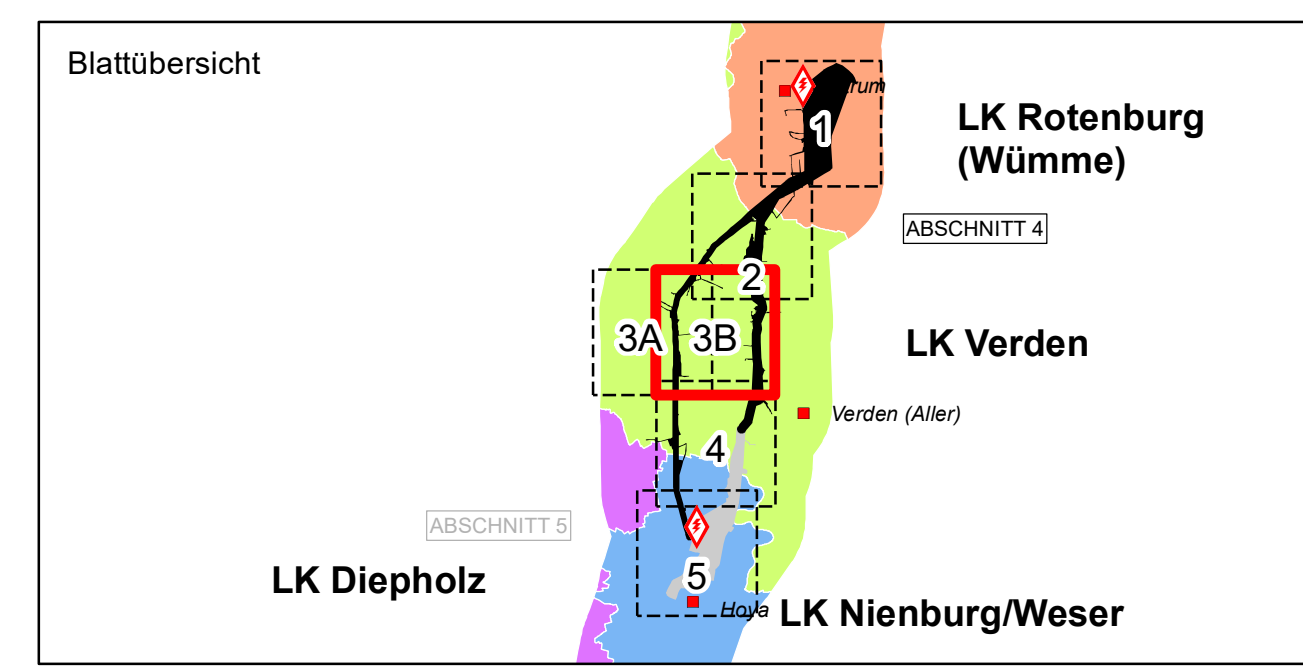
- Geplantes Umspannwerk (UW) Mehringen (nachrichtliche Darstellung)**
- [Dashed Line] Untersuchungsgebiet UW Mehringen (Zone 2)
 - [Grey Line] Betriebsgelände Umspannwerk
 - [Grey Line] dauerhafte Zufahrt
 - [Grey Line] Arbeitsfläche Umspannwerk
- Kartenlayout**
- [Dashed Line] Rahmenlinie des Anschlussblattes

Datenquellen:

(1) LGL - LANDESAMT FÜR GEOINFORMATION UND LANDENTWICKLUNG NIEDERSACHSEN (2011): Digitales Landschaftsmodell 1:25 000 (Basis-DLM), bearbeitet von Sweco

Anmerkung: Nördlich Hilgermissen sind zusätzlich die Rastvorkommen von relevanten Vogelarten dargestellt, die im Rahmen des Fachbeitrages Artenschutz zu Errichtung und Betrieb von zwei Windenergieanlagen (WEA 11 und WEA 12) (LANDSCHAFTSPLANUNGSBURO SELING, 2016) in den Jahren 2015 und 2016 erhoben wurden. Diese Vorkommen sind mit der Jahreszahl 2015 und / oder 2016 versehen.

Rastvögel, die gemäß BERNOTAT & DIERSCHKE, 2021, eine sehr hohen bzw. hohe vorhabentypspezifischen Mortalitätsgefährdung durch Anflug an Freileitungen aufweisen, wurden dem erhöhten Kollisionsrisiko zugeordnet. Rastvögel, für die gemäß BERNOTAT & DIERSCHKE, 2021, eine mittlere, geringe und sehr geringe vorhabentypspezifische Mortalitätsgefährdung durch Anflug an Freileitungen ermittelt wurde, wurden der Kategorie ohne erhöhtes Kollisionsrisiko zugeordnet. Dabei ist zu berücksichtigen, dass für die Arten mit mittlerer vorhabentypspezifischer Mortalitätsgefährdung ein eingeschränktes erhöhtes Kollisionsrisiko vorliegen kann.



f				
e				
d				
c				
b				
a				
Datum	gez.	gepr.	Änderung	

Auftraggeber

tennet Taking power further

Tennet TSO GmbH
Bernecker Straße 70
95448 Bayreuth

Projekt

380-kV-Leitung Stade – Landesbergen
BBPI-Projekt Nr. 7 / NEP-Maßnahme 72
Abschnitte 4 und 5: Sottrum - Verden und Verden - Hoya, LH-10-3038/3039

Zeichnungsinhalt

Umweltstudie zum Planfeststellungsverfahren
Schutzgut Tiere - Rastvögel

Datum	Name	Kennzeichnung	Maßstab: 1:10000
PL 01.07.2022	Siebert	Projekt-Nr. 0311-15-028	1:10000
gez. 01.07.2022	AHL	Datei-Name Rastvoegel.mxd	Karte: 3
gepr. 01.07.2022	MST	Ploteinstellung	Blätter: 6
Blattgröße: DIN A0 118,9 x 84,1			Blatt-Nr.: 3B

SWECO

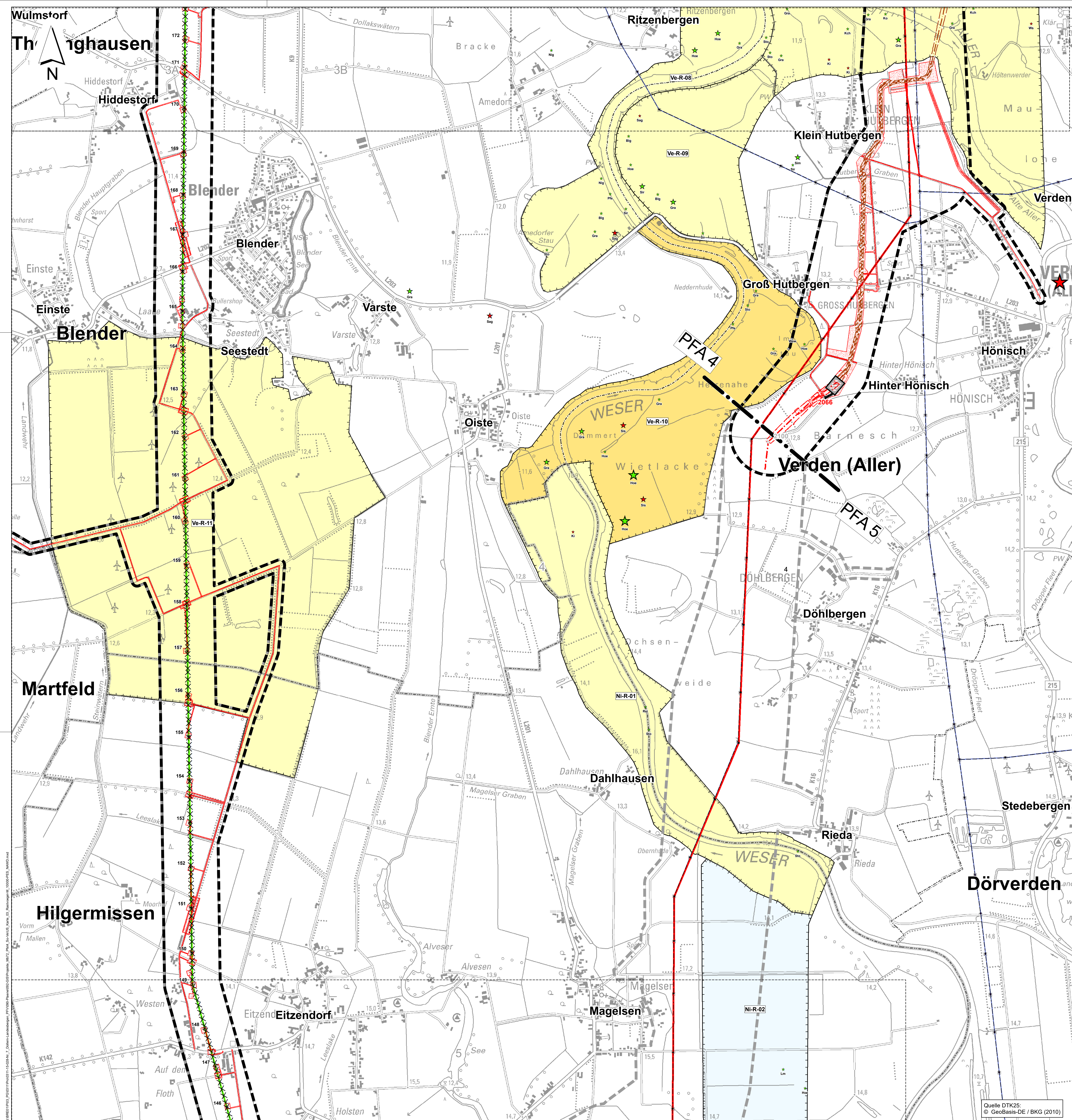
Sweco GmbH
Postfach 34 75 17
28339 Bremen
Karl-Friedrich-Str. 9
28359 Bremen

LaReg Landschaftsplanung
Ratsherrn
Grünpolung
Landschaftsarchitekten
Dipl. Biologe

Helmstedter Straße 55A
38126 Braunschweig
Telefon 0531-707156-0
Internet www.lanreg.de

E-Mail info@lanreg.de

Quelle DTK25:
© GeoBasis-DE / BKG (2010)



Legende

- Kartiergebiete Rastvögel**
- Abgrenzung der Kartiergebiete**
- [R-R-04] ausgewählte Kartiergebiete Rastvögel (mit Kennziffer)
- Bewertung**
- [Light Yellow] Sehr geringe Bedeutung
 - [Yellow] Geringe Bedeutung
 - [Orange] Mittlere Bedeutung
 - [Red-Orange] Hohe Bedeutung
 - [Red] Sehr hohe Bedeutung

- Vorkommen von Rastvögeln (2014/2015)**
- Artspezifische Bedeutsamkeit der Vogelmengen nach KRÜGER et al. (2020)**
- [Large Star] international bedeutsame Menge
 - [Medium Star] landesweit bedeutsame Menge
 - [Small Star] regional bedeutsame Menge
 - [Tiny Star] lokal bedeutsame Menge
- Sonstige bemerkenswerte Vogelmengen**
- [Star] Bemerkenswerte Menge bei Erfüllung eines der folgenden Kriterien:
 - halbe Anzahl der artspezifischen lokal bedeutsamen Mengen
 - mind. 50 Wasser- oder Watvögel
 - mind. 10 Schreitvögel

- Erhöhtes Kollisionsrisiko für Rastvögel in Anlehnung an BERNOTAT & DIERSCHKE, 2021**
- [Red] Vogelart mit erhöhtem Kollisionsrisiko
 - [Green] Vogelart ohne erhöhtes Kollisionsrisiko

Name der Vogelart

- Blg Blässgans
- Br Blässralle
- Fip Flüßregenpfeifer
- Gbv Großer Brachvogel
- Gra Graugans
- Gr Graureiher
- Hoe Höckerschwan
- Ht Haubentaucher
- Kch Kranich
- Ki Kiebitz
- Kn Knikante
- Ko Kormoran
- Lm Lachmöwe
- Nig Nilgans
- Ple Pfeifente
- Rai Reiherente
- Sag Saatgans
- Sea Seeadler
- Sim Silbermöwe
- Sir Silberreiher
- Sis Singschwan
- Sl Schellente
- Sn Schnatterente
- Stm Sturmmöwe
- Sto Stockente
- Waw Waldwasserläufer
- Ws Weißstorch
- Zi Zwergtaucher
- Zw Zwergschwan
- Zws Zwergsäger

- Grenzen**
- [Dashed] Untersuchungsgebiet (Zone 1) im Planfeststellungsabschnitt 4
 - [Dotted] Untersuchungsgebiet (Zone 1) im Planfeststellungsabschnitt 5 (nachrichtliche Darstellung)
 - [PFA3/PFA4] Grenze Planfeststellungsabschnitt 4 und 5
 - [PFA4/PFA5] Grenze Planfeststellungsabschnitt 5 und 6
 - [PFA4/PFA6] Grenze Planfeststellungsabschnitt 4 und 6
 - [Dashed] Landkreisgrenze (1)
 - [Dotted] Gemeindegrenze (1)

- Vorhandene Freileitungen**
- [Green] Bestandsleitung 220 kV (Stade-Landesbergen)
 - [Red] Bestandsleitung 380 kV (Dollern-Landesbergen)
 - [Blue] Sonstige Freileitung (110 kV, 220 kV, 380 kV) (1)
 - [Red Diamond] Umspannwerk

- Geplantes Vorhaben**
- [Red/White] 2001 2002 Neubau, Verlegung und Mitnahme von Freileitungen mit Maststandort und Schutzstreifen
 - [Red/White] 380-kV-Teilerdkabelung mit Schutzstreifen
 - [Red/White] 380-kV-Teilerdkabelung, offene Bauweise
 - [Cross] Rückbau von Bestandsleitungen (Freileitung)
 - [Red/White] Arbeitsflächen und temporäre Zuwegungen
 - [Green/White] Geplanter Anlagenteil des anschließenden Planfeststellungsabschnittes 5 (nachrichtliche Darstellung)
 - [Green/White] Rückbau der Spannfelder in das UW Sottrum, kein Rückbau der Masten (nachrichtliche Darstellung)
 - [Red/White] Überspannung von Wäldern (keine Wuchshöhenbeschränkung)
 - [Grey/White] Kabelübergabeanlage (KÜA) Verden-Nord und Verden-Süd

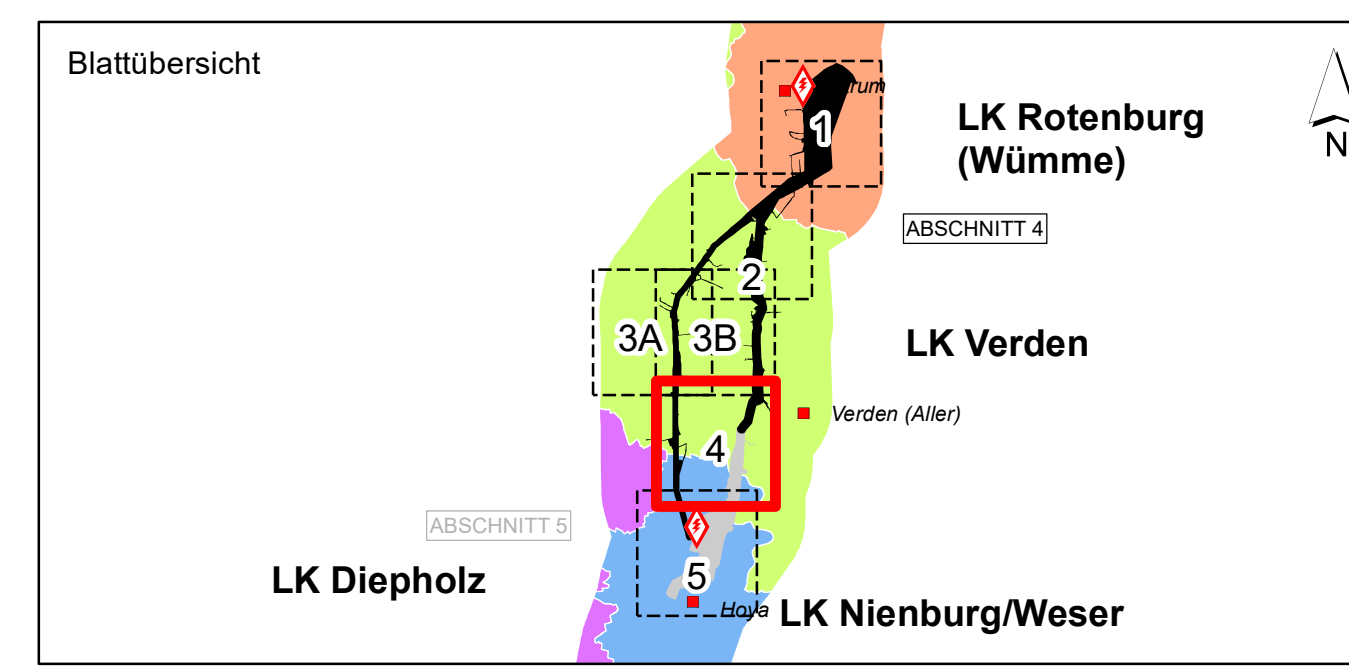
- Geplantes Umspannwerk (UW) Mehringen (nachrichtliche Darstellung)**
- [Dashed] Untersuchungsgebiet UW Mehringen (Zone 2)
 - [Grey] Betriebsgelände Umspannwerk
 - [Grey] dauerhafte Zufahrt
 - [Grey] Arbeitsfläche Umspannwerk

- Kartenlayout**
- [Dashed] Rahmenlinie des Anschlussblattes

Datenquellen:
 (1) LGL - LANDESAMT FÜR GEOINFORMATION UND LANDENTWICKLUNG NIEDERSACHSEN (2011): Digitales Landschaftsmodell 1:25 000 (Basis-DM), bearbeitet von Sweco

Anmerkung: Nördlich Hilgermissen sind zusätzlich die Rastvorkommen von relevanten Vogelarten dargestellt, die im Rahmen des Fachbeitrages Artenschutz zur Errichtung und Betrieb von zwei Windenergieanlagen (WEA 11 und WEA 12) (LANDSCHAFTSPLANUNGSBURO SELING, 2016) in den Jahren 2015 und 2016 erhoben wurden. Diese Vorkommen sind mit der Jahreszahl 2015 und/ oder 2016 versehen.

Rastvögel, die gemäß BERNOTAT & DIERSCHKE, 2021, eine sehr hohen bzw. hohe vorhabenspezifischen Mortalitätsgefährdung durch Anflug an Freileitungen aufweisen, wurden dem erhöhten Kollisionsrisiko zugeordnet. Rastvögel, für die gemäß BERNOTAT & DIERSCHKE, 2021, eine mittlere, geringe und sehr geringe vorhabenspezifische Mortalitätsgefährdung durch Anflug an Freileitungen ermittelt wurde, wurden der Kategorie ohne erhöhtes Kollisionsrisiko zugeordnet. Dabei ist zu berücksichtigen, dass für die Arten mit mittlerer vorhabenspezifische Mortalitätsgefährdung ein eingeschränktes erhöhtes Kollisionsrisiko vorliegen kann.



f				
e				
d				
c				
b				
a				
Datum	gez.	gepr.	Änderung	

Auftraggeber
tennet Taking power further
 TenneT TSO GmbH
 Bernecker Straße 70
 95448 Bayreuth

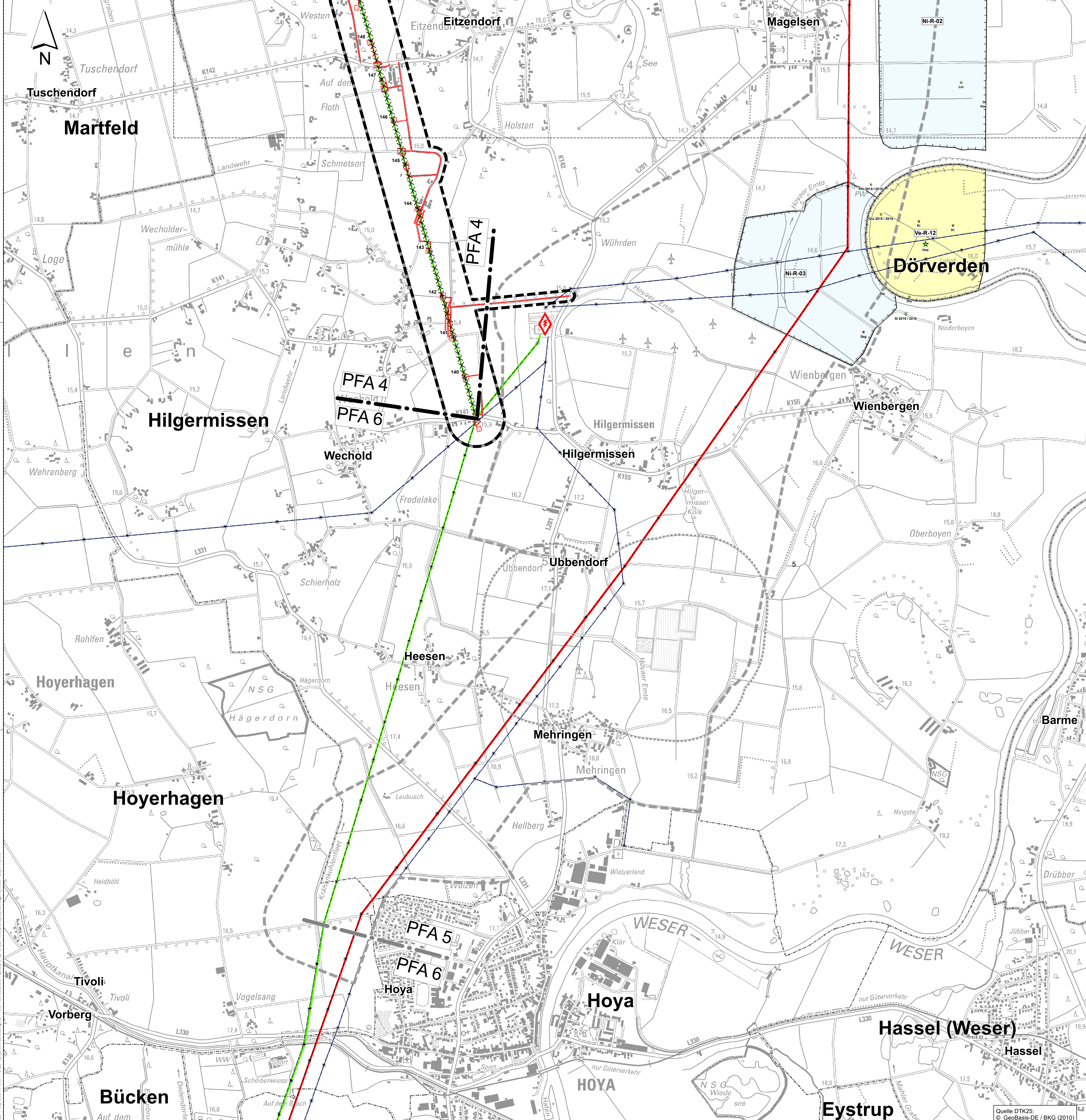
Projekt
 380-kV-Leitung Stade – Landesbergen
 BBPI-Projekt Nr. 7 / NEP-Maßnahme 72
 Abschnitte 4 und 5: Sottrum - Verden und Verden - Hoya, LH-10-3038/3039

Zeichnungsinhalt
 Umweltstudie zum Planfeststellungsverfahren
 Schutzgut Tiere - Rastvögel

Datum	Name	Projekt-Nr.	Kennzeichnung	Maßstab: 1:10000
PL 01.07.2022	Siebert	0311-15-028		1:10000
gez. 01.07.2022	AHL	Datei-Name	Rastvoegel.mxd	Karte: 3
gepr. 01.07.2022	MST	Ploteinstellung		Blätter: 6
Blattgröße: DIN A0 118,9 x 84,1				Blatt-Nr.: 4

SWECO

Planungs-Gemeinschaft GbR **LaReg** Landschaftsplanung
 Dipl.-Ing. Ruth Pasch-Haenke Prof. Dr. Gunnar Reiffeldt
 Landschaftsarchitekten Dipl. Biologie
 Helmstedter Straße 55A 38126 Braunschweig
 Telefon 0531-707156-00 Telefax 0531-707156-15
 Internet www.lanreg.de E-Mail info@lanreg.de



Legende

- Kartiergebiete Rastvögel**
- Abgrenzung der Kartiergebiete**
- [R-R-04] ausgewählte Kartiergebiete Rastvögel (mit Kennziffer)
- Bewertung**
- [Light Blue] Sehr geringe Bedeutung
 - [Yellow] Geringe Bedeutung
 - [Orange] Mittlere Bedeutung
 - [Red-Orange] Hohe Bedeutung
 - [Red] Sehr hohe Bedeutung

- Vorkommen von Rastvögeln (2014/2015)**
- Artspezifische Bedeutsamkeit der Vogelmengen nach KRÜGER et al. (2020)**
- [Star] international bedeutsame Menge
 - [Small Star] landesweit bedeutsame Menge
 - [Medium Star] regional bedeutsame Menge
 - [Small Star] lokal bedeutsame Menge
- Sonstige bemerkenswerte Vogelmengen**
- [Star] Bemerkenswerte Menge bei Erfüllung eines der folgenden Kriterien:
 - halbe Anzahl der artspezifischen lokal bedeutsamen Mengen
 - mind. 50 Wasser- oder Watvögel
 - mind. 10 Schreibvögel

- Erhöhtes Kollisionsrisiko für Rastvögel in Anlehnung an BERNOTAT & DIERSCHKE, 2021**
- [Red] Vogelart mit erhöhtem Kollisionsrisiko
 - [Green] Vogelart ohne erhöhtes Kollisionsrisiko

Name der Vogelart

- Blg Blässhans
- Br Bläsralle
- Frp Flussregenpfeifer
- Gbv Großer Brachvogel
- Gra Graugans
- Grr Graureiher
- Hoe Hökerschwanz
- Ht Haubentaucher
- Kch Kranich
- Ki Kiebitz
- Kn Knäkente
- Ko Kormoran
- Lm Lachmöwe
- Nig Nilgans
- Pie Pfeifente
- Rtl Reiherente
- Sag Saatgans
- Sea Seeadler
- Sim Silbermöwe
- Sir Silberreiher
- Sis Singschwan
- Sl Schellente
- Sn Schnatterente
- Stm Sturmmöwe
- Sto Stockente
- Waw Waldwasserläufer
- Ws Weißstorch
- Zi Zwergtaucher
- Zw Zwergschwan
- Zws Zwergsäger

- Grenzen**
- [Dashed] Untersuchungsgebiet (Zone 1) im Planfeststellungsabschnitt 4
 - [Dashed] Untersuchungsgebiet (Zone 1) im Planfeststellungsabschnitt 5 (nachrichtliche Darstellung)
 - [Dashed] Grenze Planfeststellungsabschnitt 4 und 5
 - [Dashed] Grenze Planfeststellungsabschnitt 5 und 6
 - [Dashed] Grenze Planfeststellungsabschnitt 4 und 6
 - [Dashed] Landkreisgrenze (1)
 - [Dashed] Gemeindegrenze (1)

- Vorhandene Freileitungen**
- [Green] Bestandsleitung 220 kV (Stade-Landesbergen)
 - [Red] Bestandsleitung 380 kV (Dollern-Landesbergen)
 - [Blue] Sonstige Freileitung (110 kV, 220 kV, 380 kV) (1)
 - [Diamond] Umspannwerk

- Geplantes Vorhaben**
- [Red] 2001 2002 Neubau, Verlegung und Mitnahme von Freileitungen mit Maststandort und Schutzstreifen
 - [Red] 380-kV-Teilerdverkabelung mit Schutzstreifen
 - [Red] 380-kV-Teilerdverkabelung, offene Bauweise
 - [Red] Rückbau von Bestandsleitungen (Freileitung)
 - [Red] Arbeitsflächen und temporäre Zuwegungen
 - [Green] Geplanter Anlagenteil des anschließenden Planfeststellungsabschnittes 5 (nachrichtliche Darstellung)
 - [Green] Rückbau der Spannfelder in das UW Sottrum, kein Rückbau der Masten (nachrichtliche Darstellung)
 - [Green] Überspannung von Wäldern (keine Wuchshöhenbeschränkung)
 - [Green] Kabelübergabeanlage (KÜA) Verden-Nord und Verden-Süd

- Geplantes Umspannwerk (UW) Mehringen (nachrichtliche Darstellung)**
- [Dashed] Untersuchungsgebiet UW Mehringen (Zone 2)
 - [Dashed] Betriebsgelände Umspannwerk
 - [Dashed] dauerhafte Zufahrt
 - [Dashed] Arbeitsfläche Umspannwerk

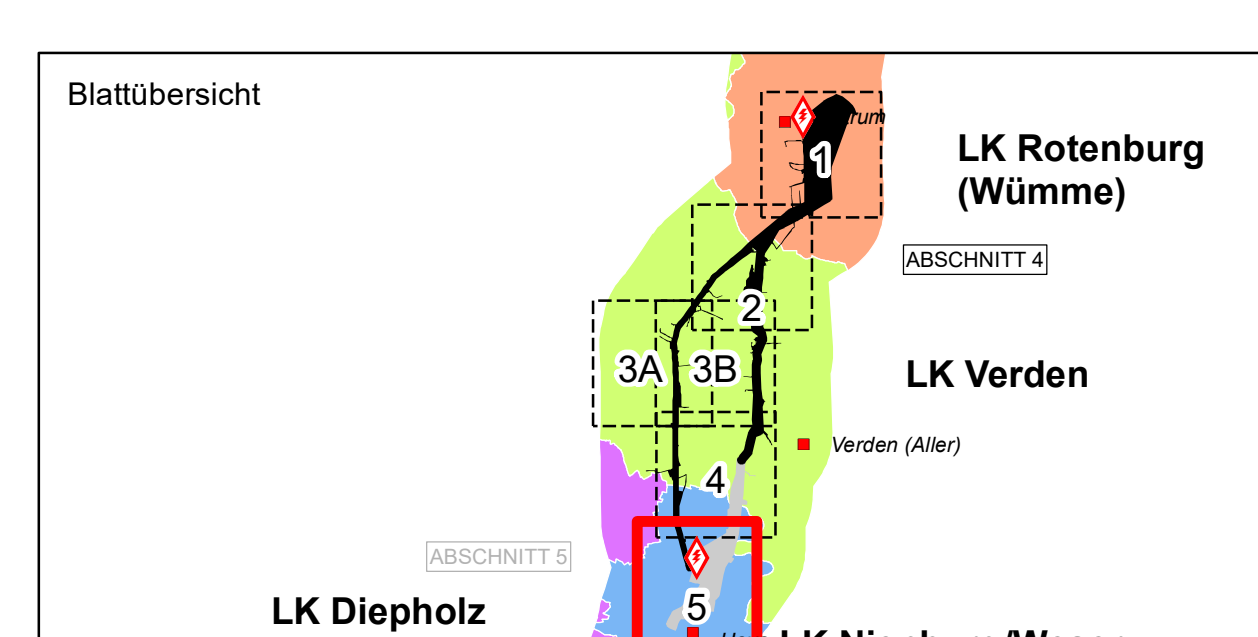
- Kartenslayout**
- [Dashed] Rahmenlinie des Anschlussblattes

Datenquellen:

(1) LGL - LANDESAMT FÜR GEOINFORMATION UND LANDENTWICKLUNG NIEDERSACHSEN (2011): Digitales Landschaftsmodell 1:25 000 (Basis-DM), bearbeitet von Sweco

Anmerkung: Nördlich Hilgermissen sind zusätzlich die Rastvorkommen von relevanten Vogelarten dargestellt, die im Rahmen des Fachbeitrages Artenschutz zu Errichtung und Betrieb von zwei Windenergieanlagen (WEA 11 und WEA 12) (LANDSCHAFTSPLANUNGSBURO SELING, 2016) in den Jahren 2015 und 2016 erhoben wurden. Diese Vorkommen sind mit der Jahreszahl 2015 und / oder 2016 versehen.

Rastvögel, die gemäß BERNOTAT & DIERSCHKE, 2021, eine sehr hohen bzw. hohe vorhabentypspezifischen Mortalitätsgefährdung durch Anflug an Freileitungen aufweisen, wurden dem erhöhten Kollisionsrisiko zugeordnet. Rastvögel, für die gemäß BERNOTAT & DIERSCHKE, 2021, eine mittlere, geringe und sehr geringe vorhabentypspezifische Mortalitätsgefährdung durch Anflug an Freileitungen ermittelt wurde, wurden der Kategorie ohne erhöhtes Kollisionsrisiko zugeordnet. Dabei ist zu berücksichtigen, dass für die Arten mit mittlerer vorhabentypspezifischer Mortalitätsgefährdung ein eingeschränktes erhöhtes Kollisionsrisiko vorliegen kann.



f				
e				
d				
c				
b				
a				
Datum	gez.	gepr.	Änderung	

Auftraggeber

tennet Taking power further

Tennet TSO GmbH
Bernecker Straße 70
95448 Bayreuth

Projekt

380-kV-Leitung Stade – Landesbergen
BBPI-Projekt Nr. 7 / NEP-Maßnahme 72
Abschnitte 4 und 5: Sottrum - Verden und Verden - Hoya, LH-10-3038/3039

Zeichnungsinhalt

Umweltstudie zum Planfeststellungsverfahren
Schutzgut Tiere - Rastvögel

Datum	Name	Projekt-Nr.	Kennzeichnung	Maßstab: 1:10000
PL 01.07.2022	Siebert	0311-15-028		1:10000
gez. 01.07.2022	AHL	Datei-Name	Rastvoegel.mxd	Karte: 3
gepr. 01.07.2022	MST	Ploteinstellung		Blätter: 6
Blattgröße: DIN A0 118,9 x 84,1				Blatt-Nr.: 5

SWECO

Sweco GmbH
Postfach 34 75 17
28339 Bremen
Karl-Friedrich-Str. 9
28359 Bremen

Planungs-Gemeinschaft GbR **LaReg** Landschaftsplanung
Ratschberg
Grünplanung
Dipl.-Ing. Ruth Pasch-Haeneke Prof. Dr. Gunnar Reiffeltd
Landschaftsarchitekten Dipl. Biologe
Helmstedter Straße 55A 38126 Braunschweig
Telefon 0531-707156-00 Telefax 0531-707156-15
Internet www.la-reg.de E-Mail info@la-reg.de