

### Legende

**Wohnfunktion**

- Verhandenes Wohnsiedlungsgebiet<sup>(1)</sup>
- Geplantes Wohnsiedlungsgebiet (verbindliche Bauleitplanung)<sup>(5)</sup>
- 400-m-Abstandspuffer zu den Wohngebäuden im Innenbereich gem. Abschnitt 4.2 Ziff. 07 Satz 6-8 des LROP 2017
- 200-m-Abstandspuffer zu den Wohngebäuden im Außenbereich gem. Abschnitt 4.2 Ziff. 07 Satz 13 des LROP 2017
- Vorranggebiet Siedlungsentwicklung<sup>(2)</sup>
- Wohngebäude, dessen Nutzung inzwischen aufgegeben wurde

**Freizeit- und Erholungsfunktion**

- Siedlungsfreifläche<sup>(1)</sup>
- Vorranggebiet Erholung<sup>(2,3)</sup>  
R=Für ruhige Erholung in Natur und Landschaft  
I=Mit starker Inanspruchnahme durch die Bevölkerung
- Vorbehalts- / Vorranggebiet Erholung<sup>(2,3,4)</sup>
- Regional bedeutsame Sportanlage<sup>(3,4)</sup>  
FS=Flugsport, GS=Golfplatz, MS=Motorsport, RS=Reitsport, WS=Wassersport
- Regionalbedeutsamer Rad- und Wanderweg<sup>(2,3,4)</sup>  
F = Radfahren, W = Wandern

**Grenzen**

- Untersuchungsgebiet (Zone 2) im Planfeststellungsabschnitt 4
- Untersuchungsgebiet (Zone 2) im Planfeststellungsabschnitt 5 (nachrichtliche Darstellung)
- Grenze Planfeststellungsabschnitt 3 und 4
- Grenze Planfeststellungsabschnitt 4 und 5
- Grenze Planfeststellungsabschnitt 4 und 6
- Landkreisgrenze<sup>(1)</sup>
- Gemeindegrenze<sup>(1)</sup>

**Vorhandene Freileitungen**

- Bestandsleitung 220 kV (Stade-Landesbergen)
- Bestandsleitung 380 kV (Dollern-Landesbergen)
- Sonstige Freileitung (110 kV, 220 kV, 380 kV)<sup>(1)</sup>
- Umspannwerk

**Geplantes Vorhaben**

- 2001 2002: Neubau, Verlegung und Mitnahme von Freileitungen mit Maststandort und Schutzstreifen
- 380-kV-Teilerdverkabelung mit Schutzstreifen
- 380-kV-Teilerdverkabelung, offene Bauweise
- Rückbau von Bestandsleitungen (Freileitung)
- Arbeitsflächen und temporäre Zuwegungen
- Geplanter Anlagenteil des anschließenden Planfeststellungsabschnittes 5 (nachrichtliche Darstellung)
- Rückbau der Spannfelder in das UW Sottrum, kein Rückbau der Masten (nachrichtliche Darstellung)
- Überspannung von Wäldern (keine Wuchshöhenbeschränkung)
- Kabelübergabeanlage (KÜA) Verden-Nord und Verden-Süd

**Geplantes Umspannwerk (UW) Mehrgingen (nachrichtliche Darstellung)**

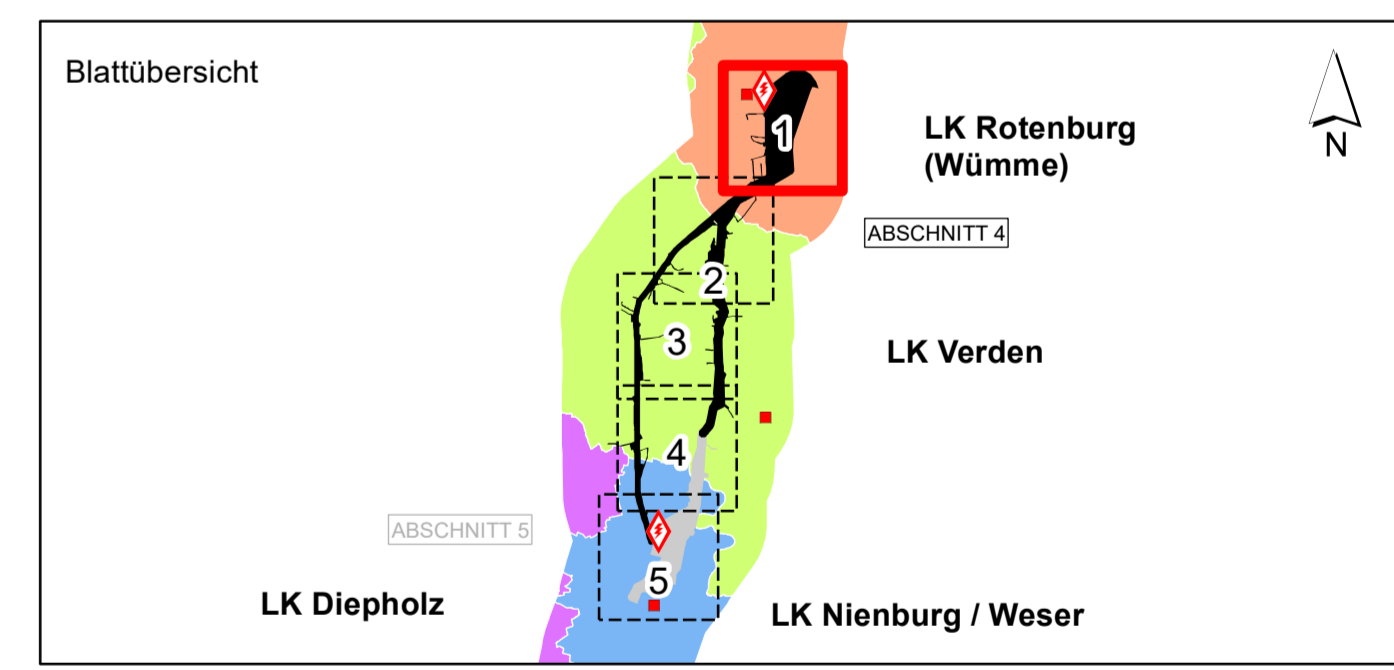
- Untersuchungsgebiet UW Mehrgingen (Zone 2)
- Betriebsgebäude Umspannwerk
- dauerhafte Zufahrt
- Arbeitsfläche Umspannwerk

**Kartenlayout**

- Rahmenlinie des Anschlussblattes

**Datenquellen:**

- LGLN - LANDESAMT FÜR GEOINFORMATION UND LANDENTWICKLUNG NIEDERSACHSEN (2011): Digitales Landschaftsmodell 1:25 000 (Basis-DLM), bearbeitet von Sweco
- LANDKREIS ROTENBURG (WÜMME) (2005): Regionales Raumordnungsprogramm (RRPOP) des Landkreises Rotenburg (Wümme)
- LANDKREIS VERDEN (2016): Entwurf der Neuaufstellung des (RRPOP) des Landkreises Verden
- LANDKREIS NIENBURG / WESER (2003): Regionales Raumordnungsprogramm (RRPOP) des Landkreises Nienburg
- BAULEITPLANUNG: Bebauungspläne der Gemeinden Bieder (B-Plan Nr. 19), Verden (B-Plan Nr. 904). [Für die Bearbeitung wurden nur jene Bebauungspläne berücksichtigt, deren Geltungsbereich sich innerhalb des Untersuchungsgebietes 2 x 500 m befindet]



|       |      |       |          |  |
|-------|------|-------|----------|--|
| f     |      |       |          |  |
| e     |      |       |          |  |
| d     |      |       |          |  |
| c     |      |       |          |  |
| b     |      |       |          |  |
| a     |      |       |          |  |
| Datum | gez. | gepr. | Änderung |  |

**Auftraggeber**

**tennet** Taking power further

TenneT TSO GmbH  
Bernecker Straße 70  
95448 Bayreuth

**Projekt**

380-kV-Leitung Stade – Landesbergen  
BBPI-Projekt Nr. 7 / NEP-Maßnahme 72  
Abschnitte 4 und 5: Sottrum - Verden und Verden - Hoya, LH-10-3038/3039

**Zeichnungsinhalt**

Umweltstudie zum Planfeststellungsverfahren  
Schutzgut Mensch, insbesondere die menschliche Gesundheit

| Datum                           | Name    | Projekt-Nr.     | Kennzeichnung | Maßstab: 1:10000 |
|---------------------------------|---------|-----------------|---------------|------------------|
| PL 01.07.2022                   | Siebert | 0311-15-028     | 0311-15-028   | 1:10000          |
| gez. 01.07.2022                 | AHL     | Datei-Name      | Mensch.mxd    | Karte: 1         |
| gepr. 01.07.2022                | SWK     | Ploteinstellung |               | Blätter: 5       |
| Blattgröße: DIN A0 118,9 x 84,1 |         |                 |               | Blatt-Nr.: 1     |

**SWECO**

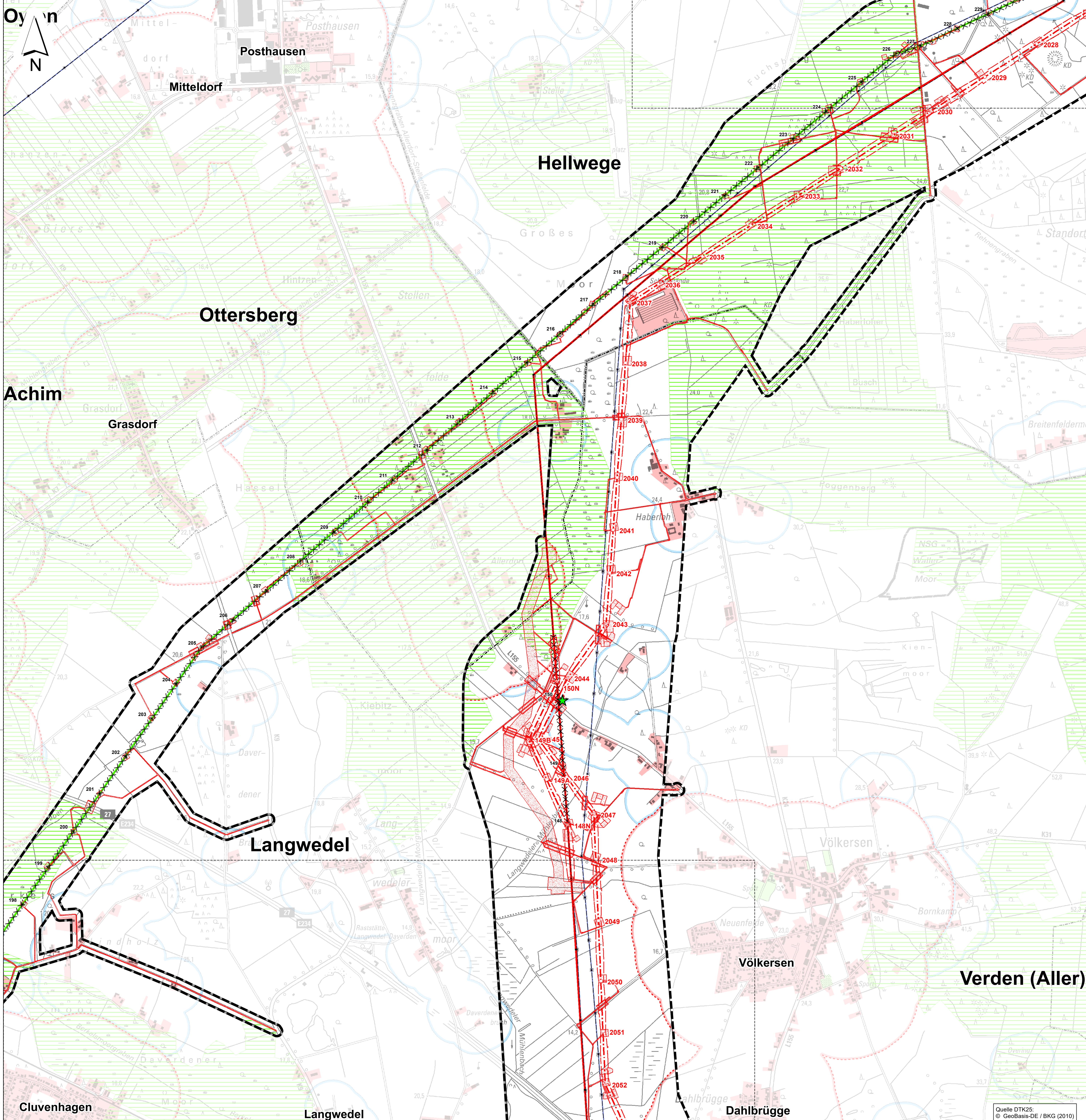
Sweco GmbH  
Postfach 44 79 17  
28339 Bremen  
K24-Friedrichs-Brau-Str. 9  
28339 Bremen

Planungs-Gemeinschaft GbR **LaReG** Landschaftsplanung  
Prof. Dr. Gunter Rehfeldt  
Dipl.-Ing. Ruth Peschke-Krawinkel  
Landschaftsarchitekten  
Dipl. Beirg

Heimstedter Straße 55A 38128 Braunschweig  
Telefon 0531-707156-00  
Internet www.lareg.de

© GeoBasis-DE / BKG (2010)





### Legende

**Wohnfunktion**

- Vorhandenes Wohnsiedlungsgebiet<sup>(1)</sup>
- Gepantes Wohnsiedlungsgebiet (verbindliche Bauleitplanung)<sup>(5)</sup>
- 400-m-Abstandspuffer zu den Wohngebäuden im Innenbereich gem. Abschnitt 4.2 Ziff. 07 Satz 6-8 des LROP 2017
- 200-m-Abstandspuffer zu den Wohngebäuden im Außenbereich gem. Abschnitt 4.2 Ziff. 07 Satz 13 des LROP 2017
- Vorranggebiet Siedlungsentwicklung<sup>(2)</sup>
- Wohngebäude, dessen Nutzung inzwischen aufgegeben wurde

**Freizeit- und Erholungsfunktion**

- Siedlungsfreifläche<sup>(1)</sup>
- Vorranggebiet Erholung<sup>(2,3)</sup>  
R=Für ruhige Erholung in Natur und Landschaft  
I=Mit starker Inanspruchnahme durch die Bevölkerung
- Vorbehalts- / Vorranggebiet Erholung<sup>(2,3,4)</sup>
- Regional bedeutsame Sportanlage<sup>(3,4)</sup>  
FS=Flugsport, GS=Golfplatz, MS=Motorsport, RS=Reitsport, VS=Wassersport
- Regionalbedeutsamer Rad- und Wanderweg<sup>(2,3,4)</sup>  
F = Radfahren, W = Wandern

**Grenzen**

- Untersuchungsgebiet (Zone 2) im Planfeststellungsabschnitt 4
- Untersuchungsgebiet (Zone 2) im Planfeststellungsabschnitt 5 (nachrichtliche Darstellung)
- Grenze Planfeststellungsabschnitt 3 und 4
- Grenze Planfeststellungsabschnitt 4 und 5
- Grenze Planfeststellungsabschnitt 4 und 6
- Landkreisgrenze<sup>(1)</sup>
- Gemeindegrenze<sup>(1)</sup>

**Vorhandene Freileitungen**

- Bestandsleitung 220 kV (Stade-Landesbergen)
- Bestandsleitung 380 kV (Dollern-Landesbergen)
- Sonstige Freileitung (110 kV, 220 kV, 380 kV)<sup>(1)</sup>
- Umspannwerk

**Gepantes Vorhaben**

- Neubau, Verlegung und Mitnahme von Freileitungen mit Maststandort und Schutzstreifen
- 380-kV-Teilerverkabelung mit Schutzstreifen
- 380-kV-Teilerverkabelung, offene Bauweise
- Rückbau von Bestandsleitungen (Freileitung)
- Arbeitsflächen und temporäre Zuwegungen
- Gepanter Anlagenteil des anschließenden Planfeststellungsabschnittes 5 (nachrichtliche Darstellung)
- Rückbau der Spannfelder in das UW Sottrum, kein Rückbau der Masten (nachrichtliche Darstellung)
- Überspannung von Wäldern (keine Wuchshöhenbeschränkung)
- Kabelübergabeanlage (KÜA) Verden-Nord und Verden-Süd

**Gepantes Umspannwerk (UW) Mehringen (nachrichtliche Darstellung)**

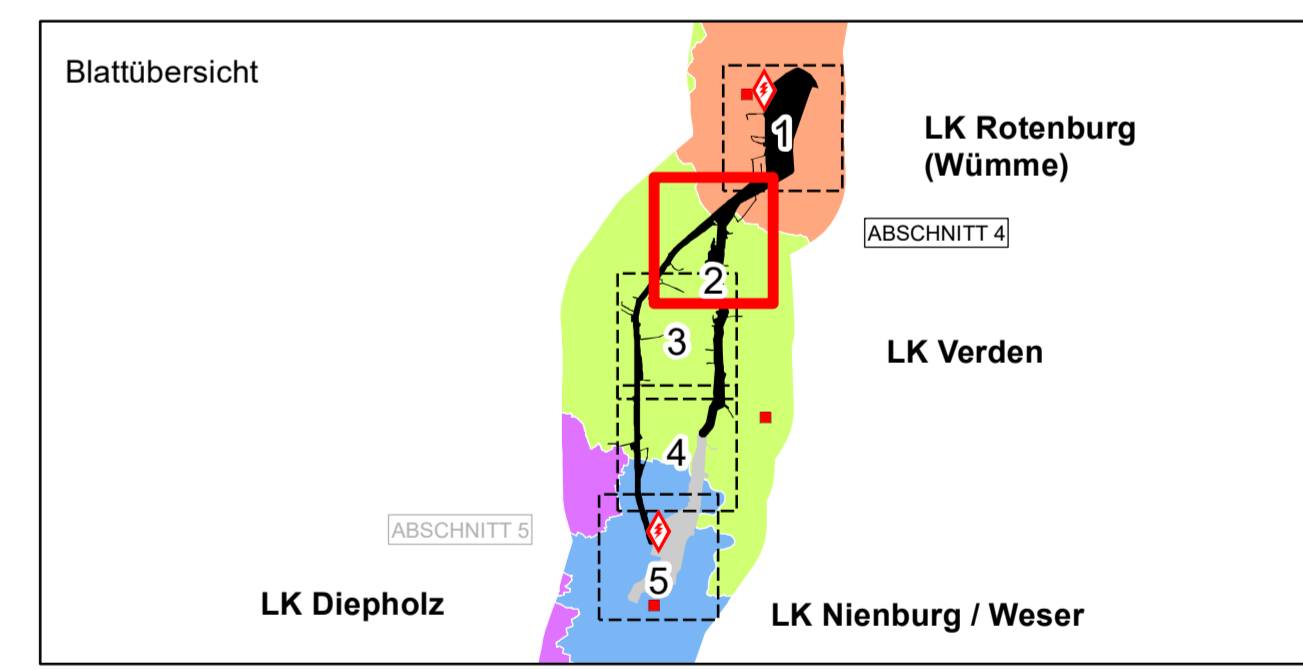
- Untersuchungsgebiet UW Mehringen (Zone 2)
- Betriebsgelände Umspannwerk
- dauerhafte Zufahrt
- Arbeitsfläche Umspannwerk

**Kartenlayout**

- Rahmenlinie des Anschlussblattes

Datenquellen:

- LGLN - LANDESAMT FÜR GEOINFORMATION UND LANDENTWICKLUNG NIEDERSACHSEN (2011): Digitales Landschaftsmodell 1:25 000 (Basis-DLM), bearbeitet von Sweco
- LANDKREIS ROTENBURG (WÜMME) (2005): Regionales Raumordnungsprogramm (RRPOP) des Landkreises Rotenburg (Wümme)
- LANDKREIS VERDEN (2016): Entwurf der Neuaufstellung des (RRPOP) des Landkreises Verden
- LANDKREIS NIENBURG / WESER (2003): Regionales Raumordnungsprogramm (RRPOP) des Landkreises Nienburg
- BAULEITPLANUNG: Bebauungspläne der Gemeinden Blonder (B-Plan Nr. 10), Verden (B-Plan Nr. 904), [Für die Bearbeitung wurden nur jene Bebauungspläne berücksichtigt, deren Geltungsbereich sich innerhalb des Untersuchungsgebietes 2 x 500 m befindet]



| Datum | gez. | gepr. | Änderung |
|-------|------|-------|----------|
|       |      |       |          |
|       |      |       |          |
|       |      |       |          |
|       |      |       |          |
|       |      |       |          |
|       |      |       |          |

**Auftraggeber**

**tennet** Taking power further

TenneT TSO GmbH  
Bernecker Straße 70  
95448 Bayreuth

Projekt: 380-kV-Leitung Stade – Landesbergen  
BBPI-Projekt Nr. 7 / NEP-Maßnahme 72  
Abschnitte 4 und 5: Sottrum - Verden und Verden - Hoya, LH-10-3038/3039

Zeichnungsinhalt: Umweltstudie zum Planfeststellungsverfahren  
Schutzgut Mensch, insbesondere die menschliche Gesundheit

| Datum                           | Name    | Projekt-Nr.     | Kennzeichnung | Maßstab: 1:10000 |
|---------------------------------|---------|-----------------|---------------|------------------|
| PL 01.07.2022                   | Siebert | 0311-15-028     | 0311-15-028   | 1:10000          |
| gez. 01.07.2022                 | AHL     | Datei-Name      | Mensch.mxd    | Karte: 1         |
| gepr. 01.07.2022                | SWK     | Ploteinstellung |               | Blätter: 5       |
| Blattgröße: DIN A0 118,9 x 84,1 |         |                 |               | Blatt-Nr.: 2     |

Quelle DTK25:  
GeoBasis-DE / BKG (2010)

Sweco GmbH  
Postfach 41 71 17  
28339 Bremen  
Karl-Friedrich-Strasse 9  
28339 Bremen

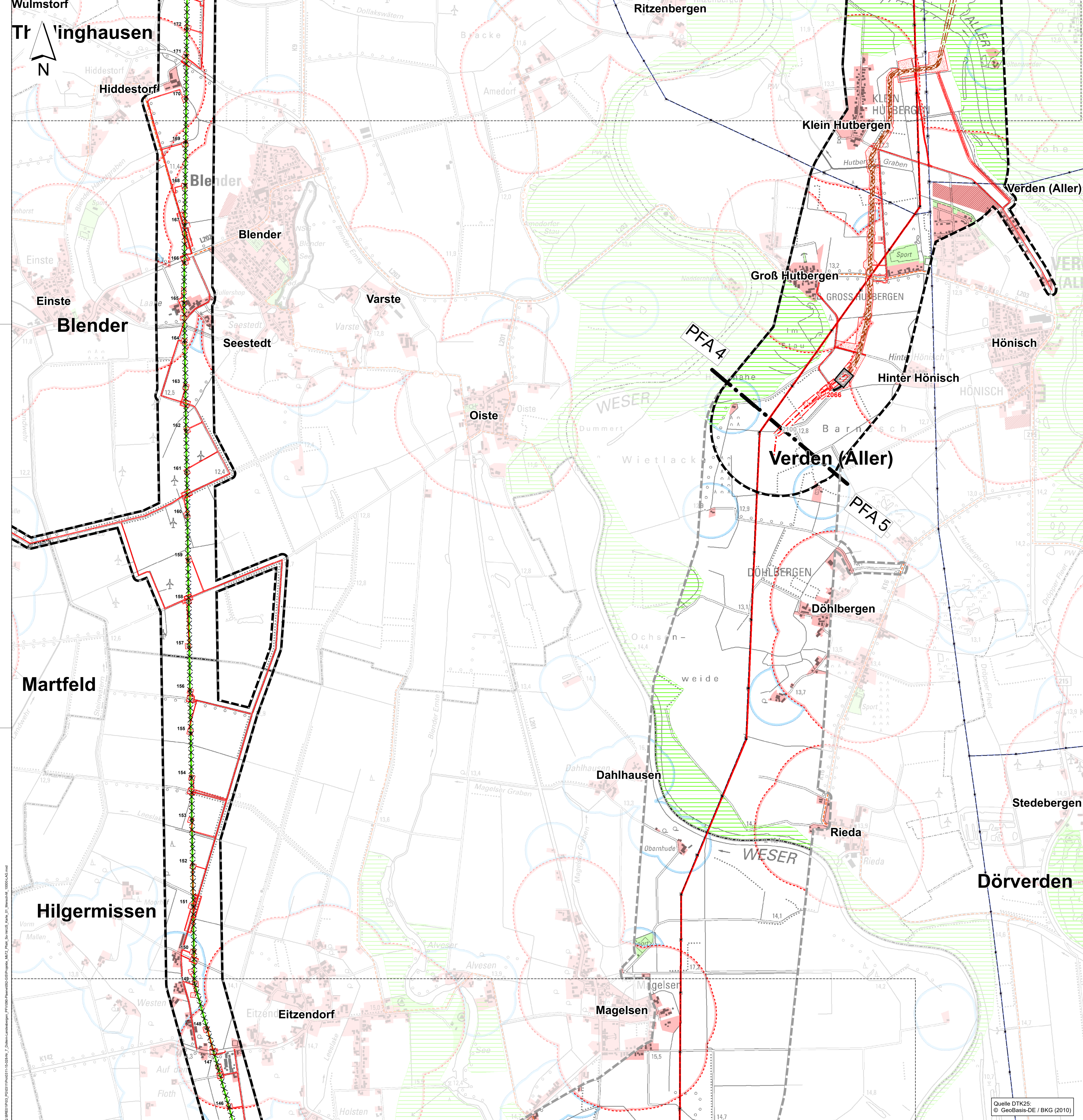
Planungs-Gemeinschaft GbR **LaReG** Landschaftsplanung  
Prof. Dr. Gunter Rehfeldt  
Dipl.-Ing. Ruth Peschke-Heinze  
Landschaftsbau  
Dipl. Beate  
Heimstedter Straße 55A 38128 Braunschweig  
Telefon 0531-707156-00  
Internet www.lareg.de

Telefon +49 0421 2032-6  
Telefax +49 0421 2032-747









### Legende

**Wohnfunktion**

- Verdichtetes Wohnsiedlungsgebiet<sup>(1)</sup>
- Geplantes Wohnsiedlungsgebiet (verbindliche Bauleitplanung)<sup>(5)</sup>
- 400-m-Abstandspuffer zu den Wohngebäuden im Innenbereich gem. Abschnitt 4.2 Ziff. 07 Satz 6-8 des LROP 2017
- 200-m-Abstandspuffer zu den Wohngebäuden im Außenbereich gem. Abschnitt 4.2 Ziff. 07 Satz 13 des LROP 2017
- Vorranggebiet Siedlungsentwicklung<sup>(2)</sup>
- Wohngebäude, dessen Nutzung inzwischen aufgegeben wurde

**Freizeit- und Erholungsfunktion**

- Siedlungsfreifläche<sup>(1)</sup>
- Vorranggebiet Erholung<sup>(2,3)</sup>  
R=Für ruhige Erholung in Natur und Landschaft  
I=Mit starker Inanspruchnahme durch die Bevölkerung
- Vorbehalts- / Vorranggebiet Erholung<sup>(2,3,4)</sup>
- Regional bedeutsame Sportanlage<sup>(3,4)</sup>  
FS=Flugsport, GS=Golfplatz, MS=Motorsport, RS=Reitsport, WS=Wassersport
- Regionalbedeutsamer Rad- und Wanderweg<sup>(2,3,4)</sup>  
F = Radfahren, W = Wandern

**Grenzen**

- Untersuchungsgebiet (Zone 2) im Planfeststellungsabschnitt 4
- Untersuchungsgebiet (Zone 2) im Planfeststellungsabschnitt 5 (nachrichtliche Darstellung)
- Grenze Planfeststellungsabschnitt 3 und 4
- Grenze Planfeststellungsabschnitt 4 und 5
- Grenze Planfeststellungsabschnitt 4 und 6
- Landkreisgrenze<sup>(1)</sup>
- Gemeindegrenze<sup>(1)</sup>

**Vorhandene Freileitungen**

- Bestandsleitung 220 kV (Stade-Landesbergen)
- Bestandsleitung 380 kV (Dollern-Landesbergen)
- Sonstige Freileitung (110 kV, 220 kV, 380 kV)<sup>(1)</sup>
- Umspannwerk

**Geplantes Vorhaben**

- Neubau, Verlegung und Mitnahme von Freileitungen mit Maststandort und Schutzstreifen
- 380-kV-Teilerverkabelung mit Schutzstreifen
- 380-kV-Teilerverkabelung, offene Bauweise
- Rückbau von Bestandsleitungen (Freileitung)
- Arbeitsflächen und temporäre Zuwegungen
- Geplanter Anteil des anschließenden Planfeststellungsabschnittes 5 (nachrichtliche Darstellung)
- Rückbau der Spannfelder in das UW Sottrum, kein Rückbau der Masten (nachrichtliche Darstellung)
- Überspannung von Wäldern (keine Wuchshöhenbeschränkung)
- Kabelübergabeanlage (KÜA) Verden-Nord und Verden-Süd

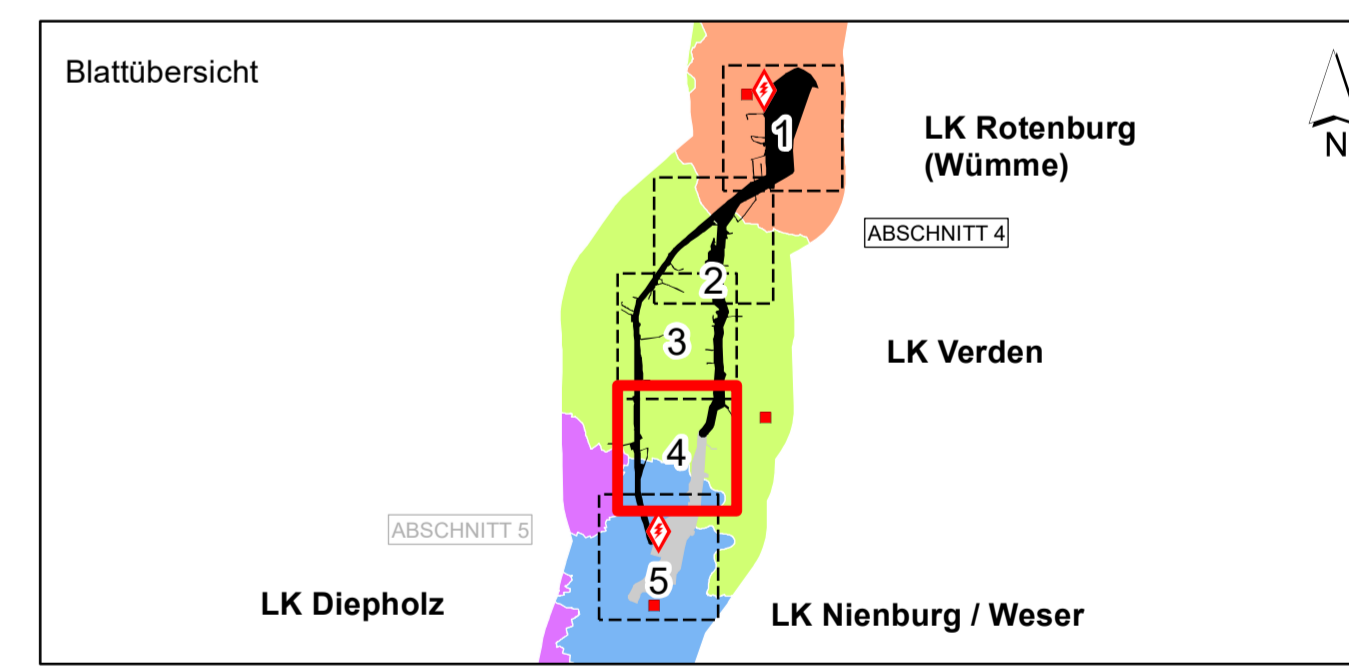
**Geplantes Umspannwerk (UW) Mehrgingen (nachrichtliche Darstellung)**

- Untersuchungsgebiet UW Mehrgingen (Zone 2)
- Betriebsgebäude Umspannwerk
- dauerhafte Zufahrt
- Arbeitsfläche Umspannwerk

**Kartenlayout**

- Rahmenlinie des Anschlussblattes

- Datenquellen:
- LGLN - LANDESAMT FÜR GEOINFORMATION UND LANDENTWICKLUNG NIEDERSACHSEN (2011): Digitales Landschaftsmodell 1:25 000 (Basis-DLM), bearbeitet von Sweco
  - LANDKREIS ROTENBURG (WÜMME) (2005): Regionales Raumordnungsprogramm (RRPOP) des Landkreises Rotenburg (Wümme)
  - LANDKREIS VERDEN (2016): Entwurf der Neuaufstellung des (RRPOP) des Landkreises Verden
  - LANDKREIS NIENBURG / WESER (2003): Regionales Raumordnungsprogramm (RRPOP) des Landkreises Nienburg
  - BAULEITPLANUNG: Bebauungspläne der Gemeinden Blender (B-Plan Nr. 19), Verden (B-Plan Nr. 904), [Für die Bearbeitung wurden nur jene Bebauungspläne berücksichtigt, deren Geltungsbereich sich innerhalb des Untersuchungsgebietes 2 x 500 m befindet]



|       |      |       |          |  |
|-------|------|-------|----------|--|
| f     |      |       |          |  |
| e     |      |       |          |  |
| d     |      |       |          |  |
| c     |      |       |          |  |
| b     |      |       |          |  |
| a     |      |       |          |  |
| Datum | gez. | gepr. | Änderung |  |

**Auftraggeber**

**tennet** Taking power further

TenneT TSO GmbH  
Bernecker Straße 70  
95448 Bayreuth

**Projekt**

380-kV-Leitung Stade – Landesbergen  
BBPI-Projekt Nr. 7 / NEP-Maßnahme 72  
Abschnitte 4 und 5: Sottrum - Verden und Verden - Hoya, LH-10-3038/3039

**Zeichnungsinhalt**

Umweltstudie zum Planfeststellungsverfahren  
Schutzgut Mensch, insbesondere die menschliche Gesundheit

| Datum                           | Name    | Projekt-Nr.     | Kennzeichnung | Maßstab: 1:10000 |
|---------------------------------|---------|-----------------|---------------|------------------|
| PL 01.07.2022                   | Siebert | 0311-15-028     |               | 1:10000          |
| gez. 01.07.2022                 | AHL     | Datei-Name      | Mensch.mxd    | Karte: 1         |
| gepr. 01.07.2022                | SWK     | Ploteinstellung |               | Blätter: 5       |
| Blattgröße: DIN A0 118,9 x 84,1 |         |                 |               | Blatt-Nr.: 4     |

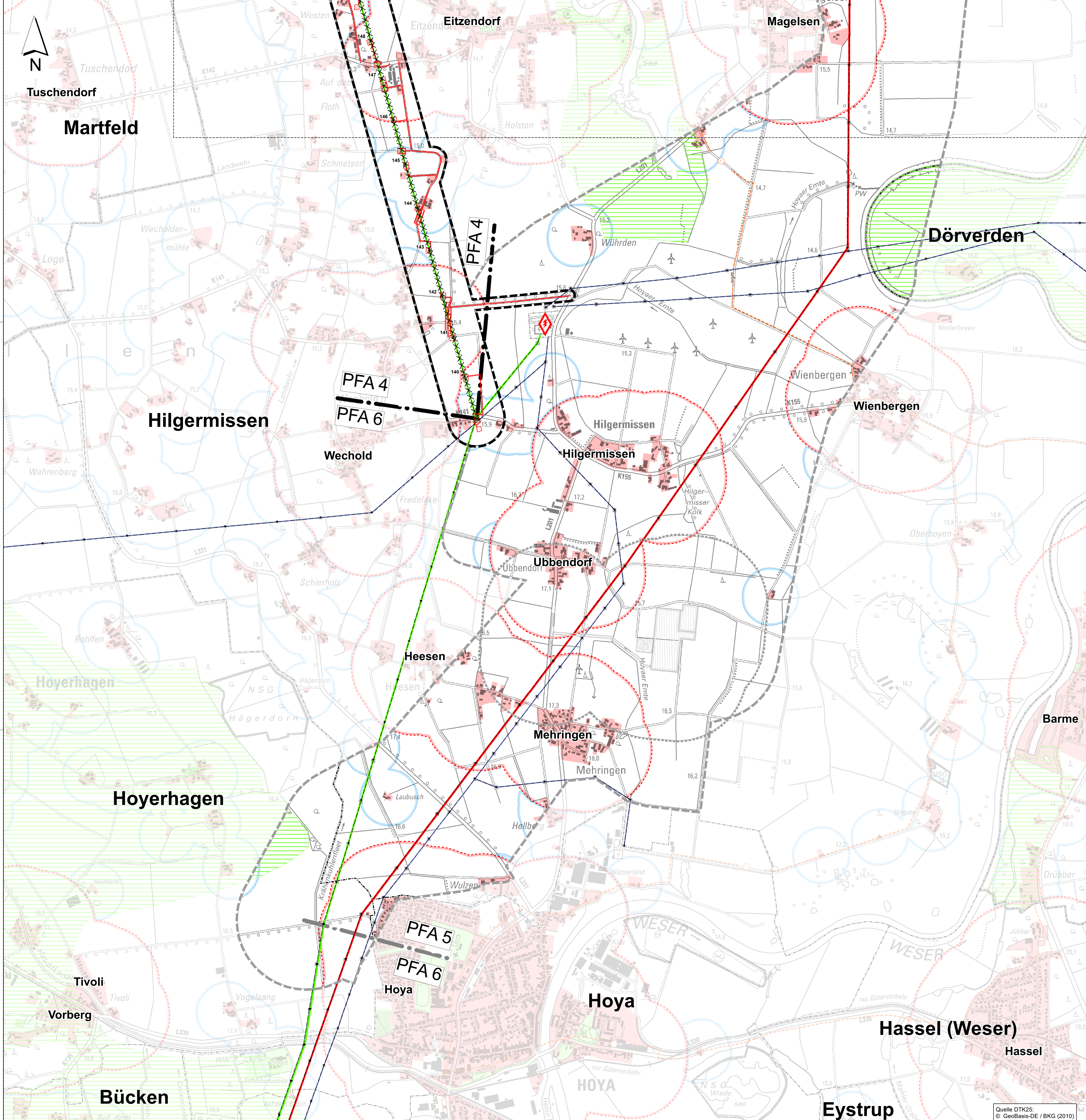
**SWECO**

Sweco GmbH  
Postfach 34 79 17  
28339 Bremen  
K24-Friedrichs-Baum-Str. 9  
28339 Bremen

Planungs-Gesellschaft gBR **LaReG** Landschaftsplanung  
Dipl.-Ing. Ruth Piesche-Hawnee Prof. Dr. Gunter Rehfeldt  
Landschaftsarchitekten Dipl. Biologe  
Helmstedter Straße 55A 38128 Braunschweig  
Telefon 0531-707158-00 Telefax 0531-707158-15  
Internet www.lareg.de E-Mail info@lareg.de

Quelle DTK25:  
© GeoBasis-DE / BKG (2010)





### Legende

**Wohnfunktion**

- Bestehendes Wohnsiedlungsgebiet<sup>(1)</sup>
- Geplantes Wohnsiedlungsgebiet (verbindliche Bauleitplanung)<sup>(5)</sup>
- 400-m-Abstandspuffer zu den Wohngebäuden im Innenbereich gem. Abschnitt 4.2 Ziff. 07 Satz 6-8 des LROP 2017
- 200-m-Abstandspuffer zu den Wohngebäuden im Außenbereich gem. Abschnitt 4.2 Ziff. 07 Satz 13 des LROP 2017
- Vorranggebiet Siedlungsentwicklung<sup>(2)</sup>
- Wohngebäude, dessen Nutzung inzwischen aufgegeben wurde

**Freizeit- und Erholungsfunktion**

- Siedlungsfreifläche<sup>(1)</sup>
- Vorranggebiet Erholung<sup>(2,3)</sup>  
R=Für ruhige Erholung in Natur und Landschaft  
I=Mit starker Inanspruchnahme durch die Bevölkerung
- Vorbehalts- / Vorranggebiet Erholung<sup>(2,3,4)</sup>
- Regional bedeutsame Sportanlage<sup>(3,4)</sup>  
FS=Flugsport, GS=Golfsport, MS=Motorsport, RS=Reitsport, WS=Wassersport
- Regionalbedeutsamer Rad- und Wanderweg<sup>(2,3,4)</sup>  
F = Radfahren, W = Wandern

**Grenzen**

- Untersuchungsgebiet (Zone 2) im Planfeststellungsabschnitt 4
- Untersuchungsgebiet (Zone 2) im Planfeststellungsabschnitt 5 (nachrichtliche Darstellung)
- Grenze Planfeststellungsabschnitt 3 und 4
- Grenze Planfeststellungsabschnitt 4 und 5
- Grenze Planfeststellungsabschnitt 4 und 6
- Landkreisgrenze<sup>(1)</sup>
- Gemeindegrenze<sup>(1)</sup>

**Vorhandene Freileitungen**

- Bestandsleitung 220 kV (Stade-Landesbergen)
- Bestandsleitung 380 kV (Dollern-Landesbergen)
- Sonstige Freileitung (110 kV, 220 kV, 380 kV)<sup>(1)</sup>
- Umspannwerk

**Geplantes Vorhaben**

- 2001 2002  
Neubau, Verlegung und Mitnahme von Freileitungen mit Maststandort und Schutzstreifen
- 380-kV-Teilerverkabelung mit Schutzstreifen
- 380-kV-Teilerverkabelung, offene Bauweise
- Rückbau von Bestandsleitungen (Freileitung)
- Arbeitsflächen und temporäre Zuwegungen
- Geplanter Anteil des anschließenden Planfeststellungsabschnittes 5 (nachrichtliche Darstellung)
- Rückbau der Spannfelder in das UW Sottrum, kein Rückbau der Masten (nachrichtliche Darstellung)
- Überspannung von Wäldern (keine Wuchshöhenbeschränkung)
- Kabelübergabeanlage (KÜA) Verden-Nord und Verden-Süd

**Geplantes Umspannwerk (UW) Mehringen (nachrichtliche Darstellung)**

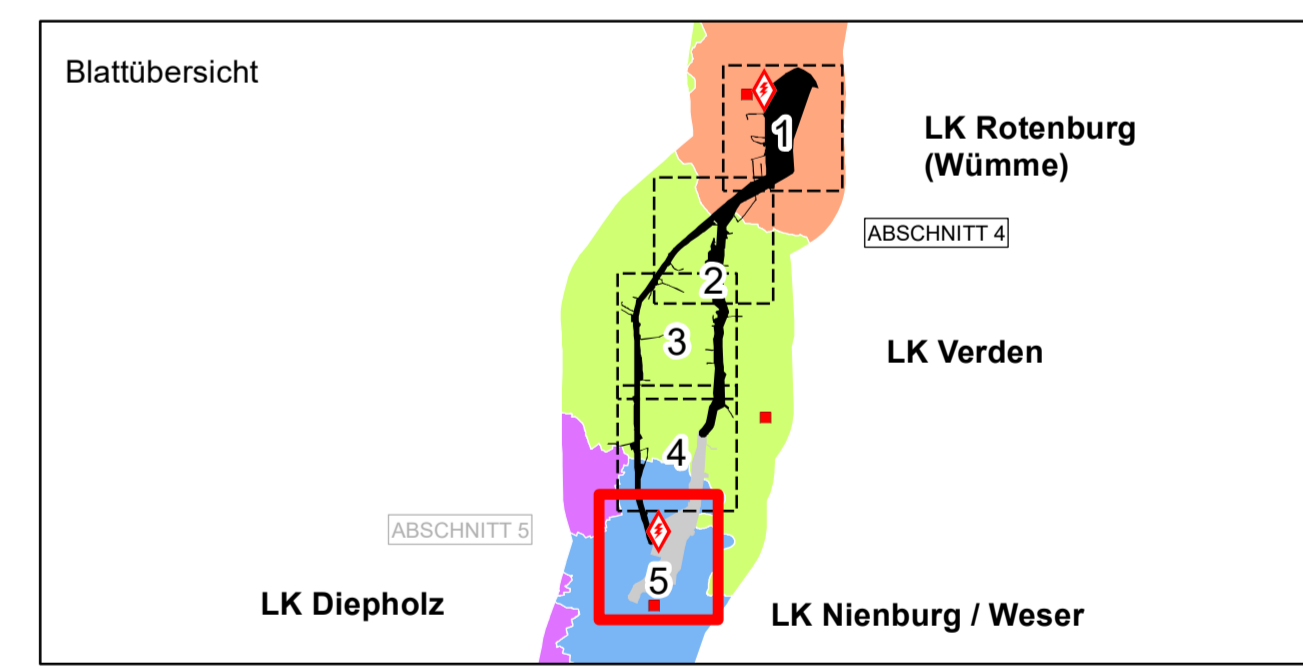
- Untersuchungsgebiet UW Mehringen (Zone 2)
- Betriebsgelände Umspannwerk
- dauerhafte Zufahrt
- Arbeitsfläche Umspannwerk

**Kartenlayout**

- Rahmenlinie des Anschlussblattes

Datenquellen:

- LGLN - LANDESAMT FÜR GEOINFORMATION UND LANDENTWICKLUNG NIEDERSACHSEN (2011); Digitales Landschaftsmodell 1:25 000 (Basis-DLM), bearbeitet von Sweco
- LANDKREIS ROTENBURG (WÜMME) (2005); Regionales Raumordnungsprogramm (RRPOP) des Landkreises Rotenburg (Wümme)
- LANDKREIS VERDEN (2016); Entwurf der Neuaufstellung des (RRPOP) des Landkreises Verden
- LANDKREIS NIENBURG / WESER (2003); Regionales Raumordnungsprogramm (RRPOP) des Landkreises Nienburg
- BAULEITPLANUNG: Bebauungspläne der Gemeinden Bländer (B-Plan Nr. 19), Verden (B-Plan Nr. 904). [Für die Bearbeitung wurden nur jene Bebauungspläne berücksichtigt, deren Geltungsbereich sich innerhalb des Untersuchungsgebietes 2 x 500 m befindet]



|       |      |       |          |  |
|-------|------|-------|----------|--|
| f     |      |       |          |  |
| e     |      |       |          |  |
| d     |      |       |          |  |
| c     |      |       |          |  |
| b     |      |       |          |  |
| a     |      |       |          |  |
| Datum | gez. | gepr. | Änderung |  |

**Auftraggeber**

**tennet** Taking power further

**TenneT TSO GmbH**  
Bernecker Straße 70  
95448 Bayreuth

**Projekt**

380-kV-Leitung Stade – Landesbergen  
BBPI-Projekt Nr. 7 / NEP-Maßnahme 72  
Abschnitte 4 und 5: Sottrum - Verden und Verden - Hoya, LH-10-3038/3039

**Zeichnungsinhalt**

Umweltstudie zum Planfeststellungsverfahren  
Schutzgut Mensch, insbesondere die menschliche Gesundheit

| Datum                           | Name    | Kennzeichnung           | Maßstab: 1:10000 |
|---------------------------------|---------|-------------------------|------------------|
| PL 01.07.2022                   | Siebert | Projekt-Nr. 0311-15-028 | 1:10000          |
| gez. 01.07.2022                 | AHL     | Datei-Name Mensch.mxd   | Karte: 1         |
| gepr. 01.07.2022                | SWK     | Ploteinstellung         | Blätter: 5       |
| Blattgröße: DIN A0 118,9 x 84,1 |         |                         | Blatt-Nr.: 5     |

**SWECO**

Planungs-Gemeinschaft GbR **LaReG** Landschaftsplanung  
Dipl.-Ing. Ruth Peschke-Kawase Prof. Dr. Gunter Rehfeldt  
Landschaftsbauwesen  
Helmstedter Straße 55A 38128 Braunschweig  
Telefon 0531-707156-00 Telefax 0531-707156-15  
Internet www.lareg.de E-Mail info@lareg.de