

2047
WA140-39.00
D-2-D-2018.3
DA

Lastfall	Durchhang [m]	
links	rechts	
80°C	11.65	11.64
40°C	18.89	18.12
-5°C u/z	12.24	11.64

(332.0)
-327.5-
(323.0)

2048
T1-38.00
D-2-D-2018.3
VQ

Lastfall	Durchhang [m]	
links	rechts	
80°C	20.91	20.92
40°C	19.28	19.28
-5°C u/z	20.93	20.91

-447.4-

2049
T1-41.00
D-2-D-2018.3
VQ

Lastfall	Durchhang [m]	
links	rechts	
80°C	20.38	20.37
40°C	18.79	18.79
-5°C u/z	20.68	20.68

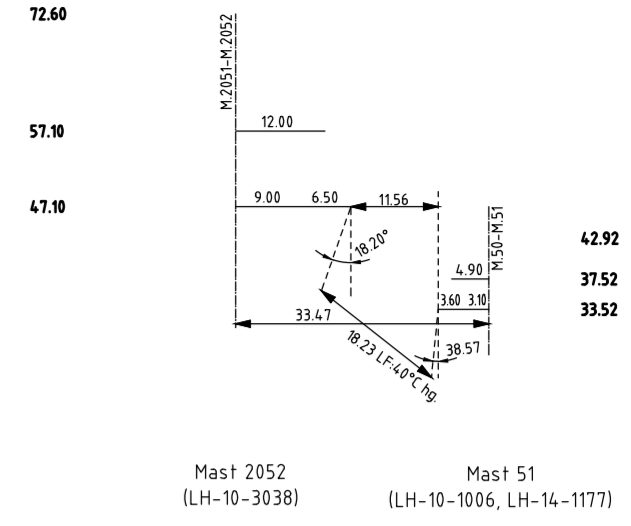
-441.7-

2050
T1-35.00
D-2-D-2018.3
VQ

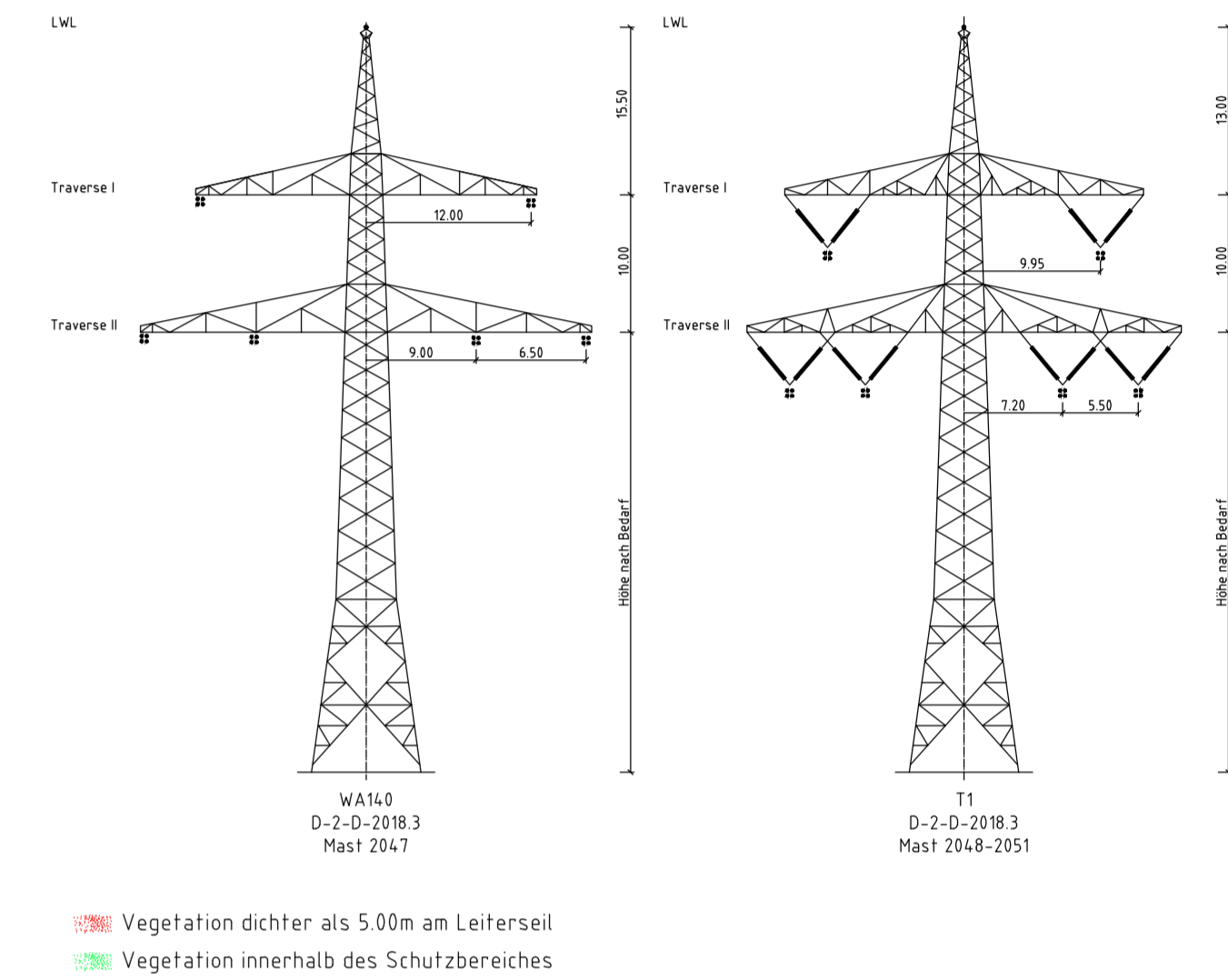
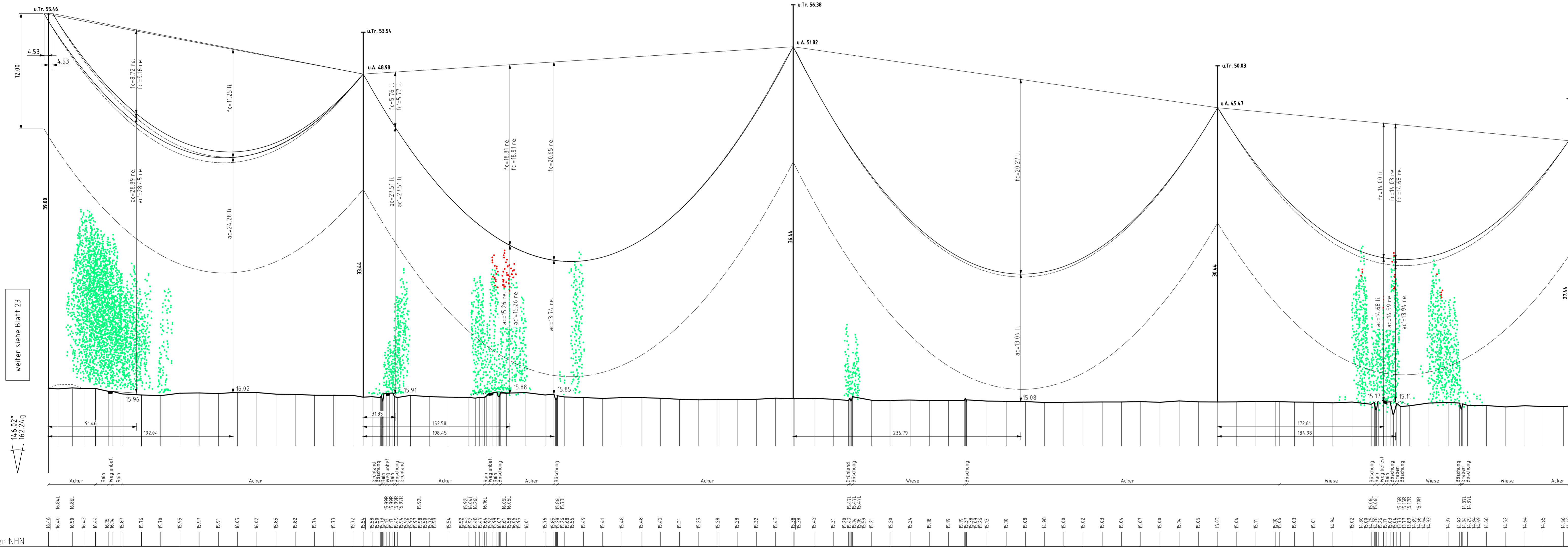
Lastfall	Durchhang [m]	
links	rechts	
80°C	14.04	14.03
40°C	12.89	12.88
-5°C u/z	14.87	14.88

-365.4-

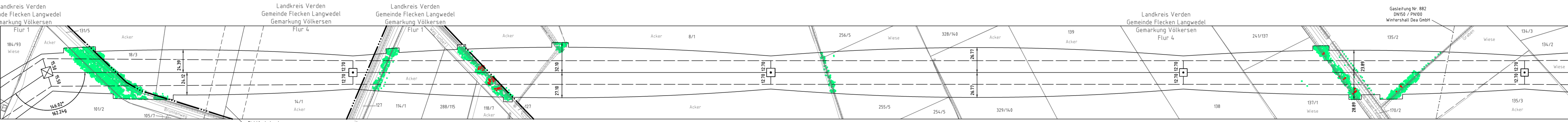
2051
T1-32.00
D-2-D-2018.3
VQ



Vogelschutzarmaturen



Vegetation dichter als 5.00m am Leitersell
Vegetation innerhalb des Schutzbereiches



tennet
talking power further

Anlage 8.1
Blatt 24/38

Neubau 380-kV-Leitung LH-10-3038 Abschnitt 4: Sottrum - Verden Stade - Landesbergen Längenprofil Mast 2047 - Mast 2051

Maßstab der Längen 1:2000
der Höhen 1:200

DIN VDE-Bestimmung	: 0210/DIN EN 50341-2-4-04/2016 (Eiszone 2, Windzone 2)
Gestänge	: D-2-D-2018.3
Beseilung	: 2x3x4 565-AL1/72-ST1A, MZS=4.6.00N/mm ²
Leitersell	: 2x261-AL3/25-A205A, MZS=4.5.00N/mm ²
Erdsell	: 1x261-AL3/25-A205A, MZS=4.5.00N/mm ²
Lufkkabel/sonstige Belegung	: DA= 6.50m (334kg), VQ=4.56m (182kg)
Kettenlänge	: 19.0 m rechts oder links aufgenommen

Planfeststellungsunterlage

Bayreuth, den 01.07.2022

i.V. *S. C.* i.V. *D. B.*

Firma: SPIE	Maßstab: 1:2000	Einheit: Meter
Datum: 20.06.2022	Murr	
Gepr: 24.06.2022	Wetter	
Norm: EN 50341-2-4-04/2016		
Fachbereich: LFG-SB-OK		

a L.W.-Besetzung 18.02.22 SPIE
 Zust Änderung Datum Name Urspr: