

2031
WE/WAdiff140-36.00
D-2-D-2018.3
DA
Tagesmarkierung

Lastfall	Durchhang [m]	links	rechts
80°C	23.4	21.2	
40°C	18.3	15.2	
-5°C+u.Z.	20.1	20.0	

↳ dargestellte Seilkurve

(441.9)
-446.0-
(450.1)

2032
T1-38.00
D-2-D-2018.3
VO
Tagesmarkierung

Lastfall	Durchhang [m]	links	rechts
80°C	16.29	16.31	
40°C	13.1	13.12	
-5°C+u.Z.	15.81	15.83	

↳ dargestellte Seilkurve

-368.8-

2033
T1-35.00
D-2-D-2018.3
VO
Tagesmarkierung

Lastfall	Durchhang [m]	links	rechts
80°C	17.88	17.66	
40°C	16.23	16.92	
-5°C+u.Z.	18.18	18.20	

↳ dargestellte Seilkurve

-409.8-

2034
T1-35.00
D-2-D-2018.3
VO
Tagesmarkierung

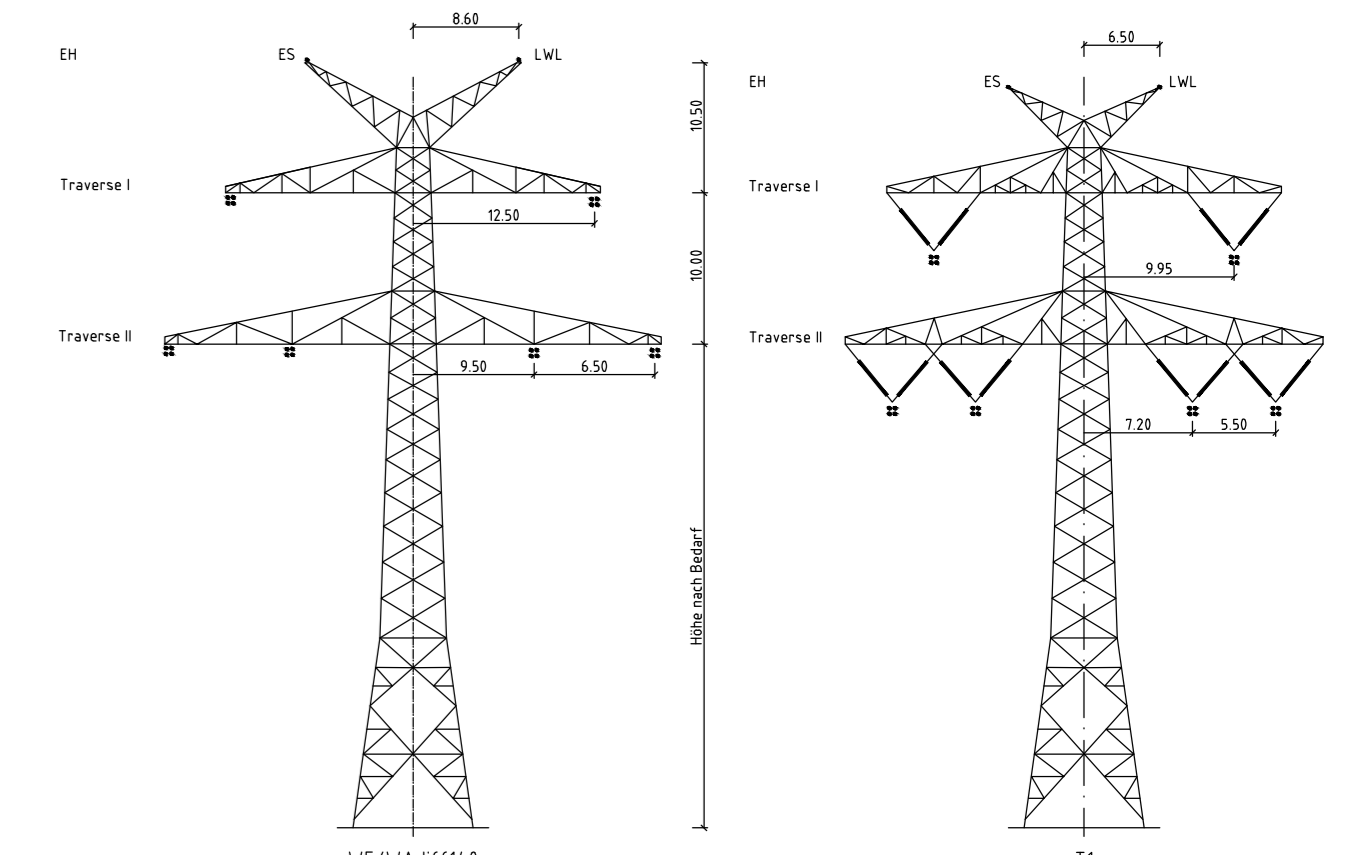
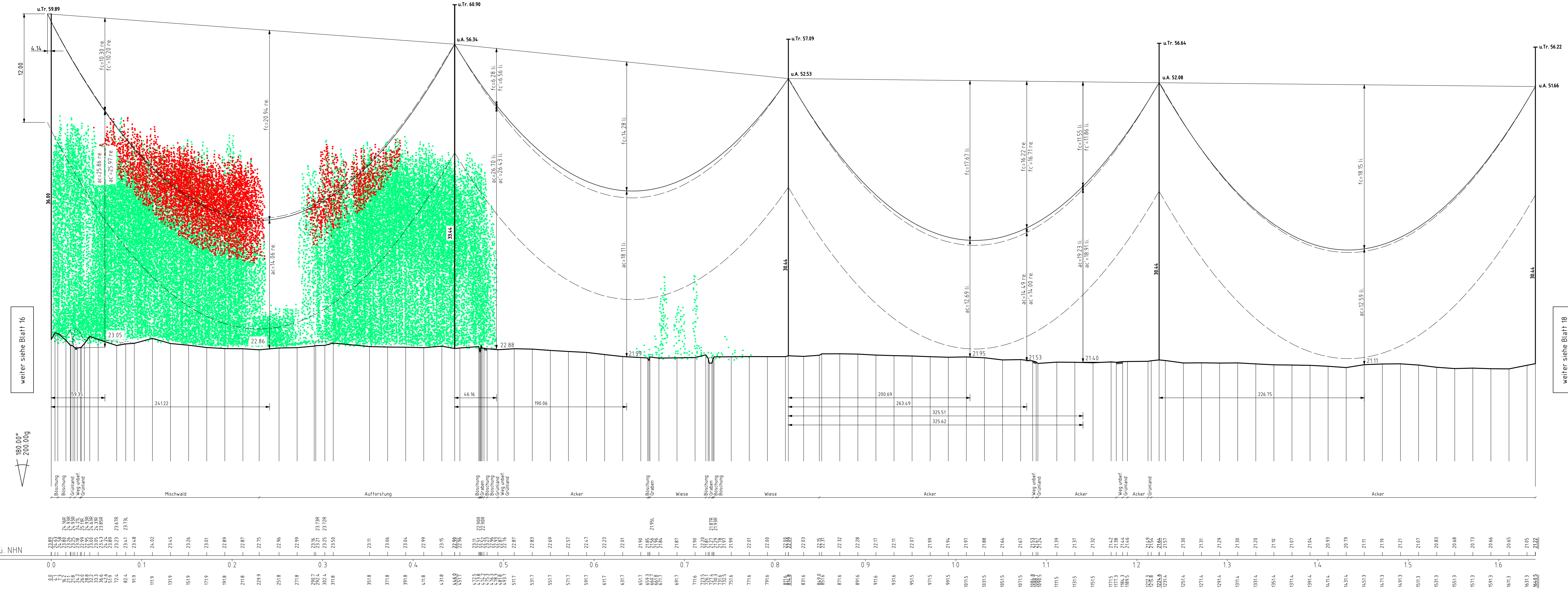
Lastfall	Durchhang [m]	links	rechts
80°C	18.34	18.28	
40°C	16.76	16.75	
-5°C+u.Z.	18.54	18.56	

↳ dargestellte Seilkurve

-415.9-

2035
T1-35.00
D-2-D-2018.3
VO
Tagesmarkierung

Flugwarnkugeln



Vegetation dichter als 500m am Leitersell
Vegetation innerhalb des Schutzbereiches

Anlage 8.1
Blatt 17/38

Neubau 380-kV-Leitung LH-10-3038 Abschnitt 4: Sottrum - Verden Stade - Landesbergen Längenprofil Mast 2031 - Mast 2035

Maßstab der Längen 1:2000
der Höhen 1:200

DIN VDE-Bestimmung	: 0210/DIN EN 50341-2-4: 04/2016 (Eiszone 2, Windzone 2)
Gestänge	: D-2-D-2018.3
Beseilung	: 2x3x4 S65-AL1/12-ST1A, MZS=46.00N/mm ²
Leitersell	: 1x 264-AL1/34-ST1A, MZS=46.00N/mm ²
Erdsell	: 1x 261-AL3/25-A20SA, MZS=45.00N/mm ²
Luftkabel/ sonstige Belegung	: DA= 6.50m (334kg), VQ=4.56m (182kg)
Kettenlänge	: 15.0 m rechts ----- oder links ----- aufgenommen

Planfeststellungsunterlage		Planfeststellungsbehörde	
Bayreuth, den	01.07.2022		
i.V.	i.V.		
Firma: SPIE SAG GmbH	Maßstab: 1:2000	Einheit: Meter	
	Datum: 20.06.2022	Name: Murr	
	Gest: 24.06.2022	Heldt	
	Norm: EN 50341-2-4: 04/2016		
	Fachbereich: LPG-SB-DK		
a. LVL-Beseilung	18.05.22	SPIE	
a. Masttyp M2031	18.02.22	SPIE	
Zust. Änderung	Datum	Name	Urspr.

