

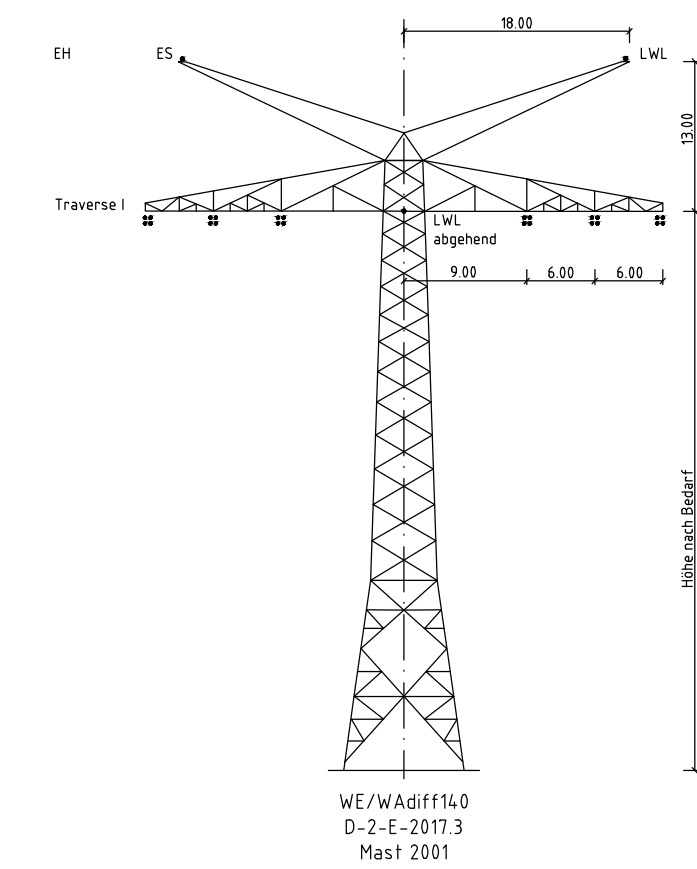
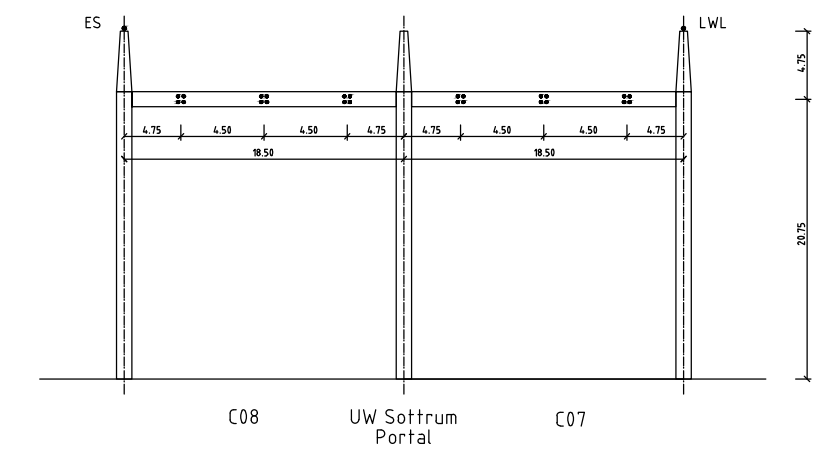
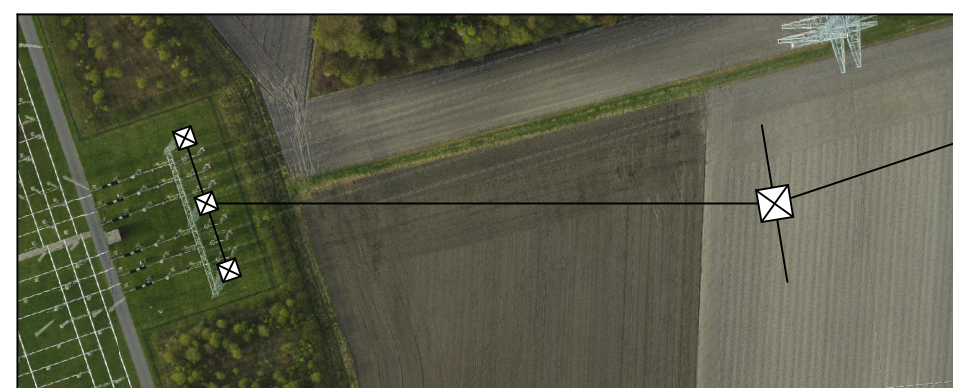
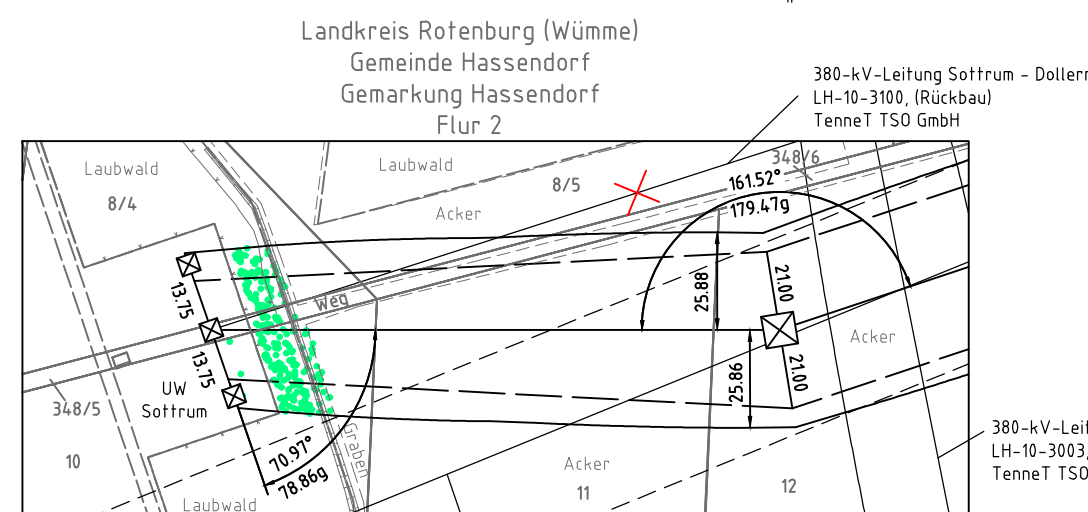
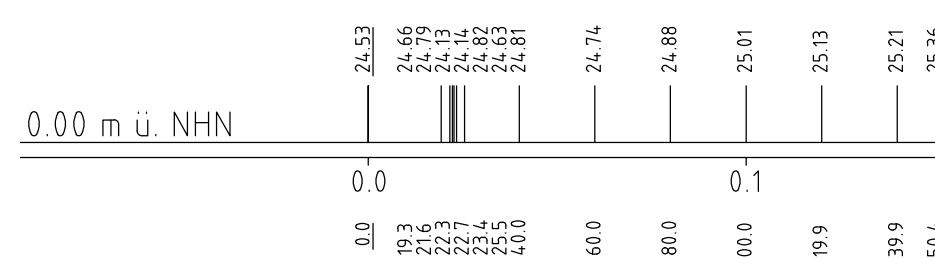
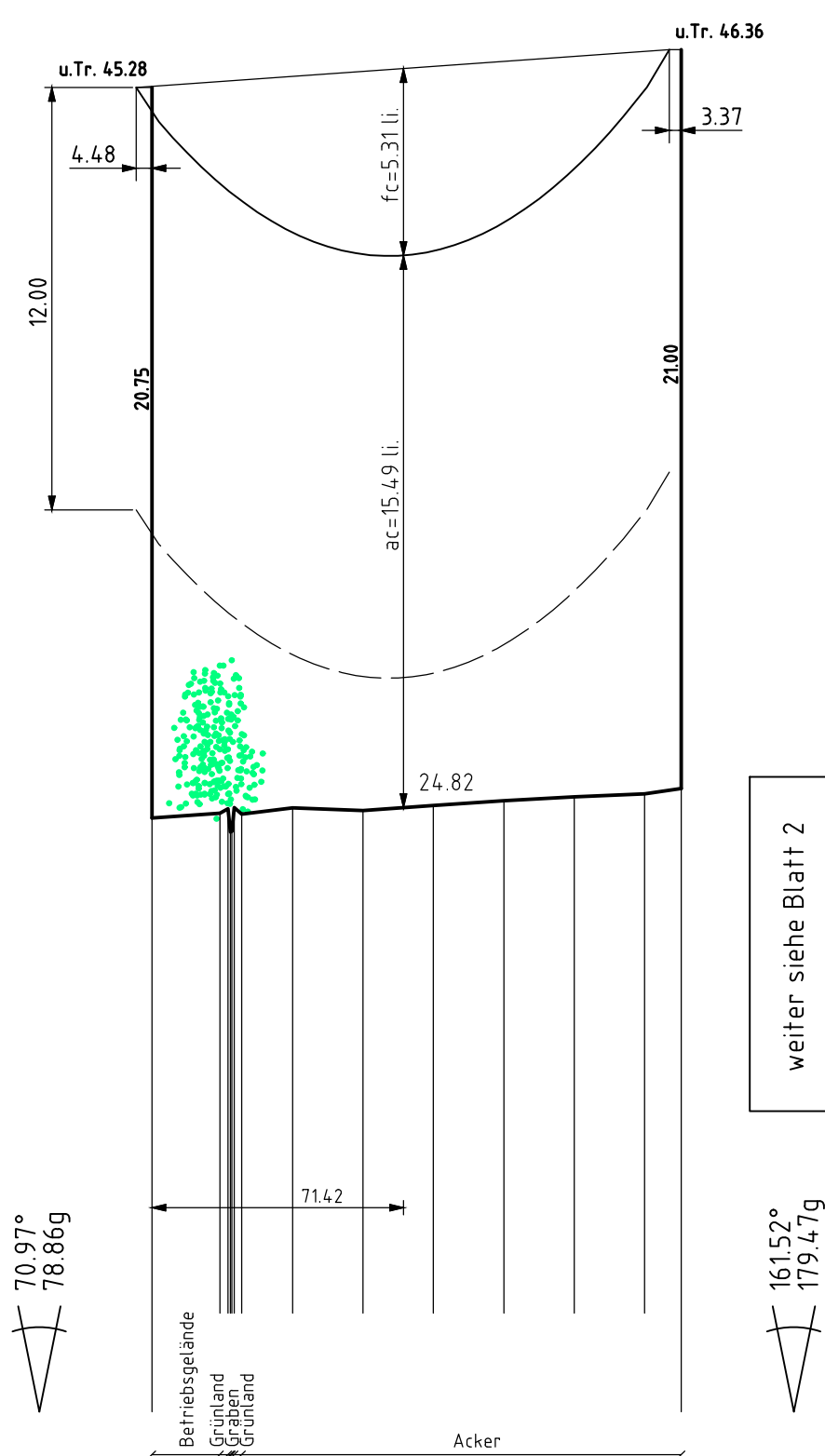
C08/C07
UW Sottrum
Portal
DA

Lastfall	Durchhang [m]	
	links	rechts
80°C	5.31	5.18
40°C	4.74	4.62
-5°C-Z	4.29	4.17

x dargestellte Seilkurve

2001
WE/WAdiff140-21.00
D-2-E-2017.3
DA

(151.7)
-150.4-
(149.5)



Vegetation dichter als 5.00m am Leiterseil
Vegetation innerhalb des Schutzbereiches



Anlage 8.1
Blatt 01/38

Neubau
380-kV-Leitung
LH-10-3038
Abschnitt 4: Sottrum - Verden
Stade - Landesbergen
Längenprofil
UW Sottrum - Mast 2001

Maßstab der Längen 1:2000
der Höhen 1:200

DIN VDE-Bestimmung	: 0210/DIN EN 50341-2-4: 04/2016 (Eiszone 2, Windzone 2)
Gestänge	: Portal; D-2-E-2017.3
Beseilung	: 2x3x4 565-AL1/72-ST1A, MZS=23.00N/mm ²
Leiterseil	: 1x 264-AL1/34-ST1A, MZS=22.95N/mm ²
Erdseil	: 1x 261-AL3/25-A20SA, MZS=20.78N/mm ²
Luftkabel/ sonstige Belegung	: DA= 6.50m (334kg)
Kettenlänge	: 15.0 m rechts ----- oder links ----- aufgenommen

Planfeststellungsunterlage

Planfeststellungsbehörde

Bayreuth, den 01.07.2022

i.V. *S. K.* i.V. *H. K.*

Firma: SPIE SAG GmbH

Maßstab: 1:2000 1:200 Einheit: Meter

Datum	Name
Bearb. 20.06.2022	Murr
Gepr. 24.06.2022	Heller
Norm EN 50341-2-4: 04/2016	
Fachbereich LPG-SB-OK	

a LWL-Beseilung 10.05.22 SPIE
Zust. Änderung Datum Name Urspr.