

Legende

- Untersuchungsgebiet Variantenvergleich
- Vergleichsabschnittsgrenze
- Variante 1**
- Freileitungsabschnitt
- Schutzgut Menschen - Wohnfunktion**
- Vorhandenes Wohnsiedlungsgebiet
- 400-m-Abstandspuffer zu den Wohngebäuden im Innenbereich gem. Abschnitt 4.2 Ziff. 07 Satz 6-8 des LROP 2017
- 200-m-Abstandspuffer zu den Wohngebäuden im Außenbereich gem. Abschnitt 4.2 Ziff. 07 Satz 13 des LROP 2017
- Schutzgut Menschen - Freizeit- und Erholungsfunktion**
- Siedlungsfreifläche
- Wochenendhausgebiet
- Regionalbedeutsamer Rad- und Wanderweg
F = Radfahren, W = Wandern
- Schutzgut Tiere - Fledermäuse**
- Höhlenbaum
- Schutzgut Tiere - Brutvögel**
- Brut-/Revierpaarvorkommen einer streng geschützten Vogelart**
- Vogelart (streng geschützt) mit erhöhter Empfindlichkeit gegenüber Zerschneidungs-, Verdrängungswirkungen und Lebensraumveränderungen
- Vogelart (streng geschützt) ohne erhöhte Empfindlichkeit
- Brut-/Revierpaarvorkommen einer besonders geschützten Vogelart**
- Vogelart (besonders geschützt) mit erhöhter Empfindlichkeit gegenüber Zerschneidungs-, Verdrängungswirkungen und Lebensraumveränderungen
- Vogelart (besonders geschützt) ohne erhöhte Empfindlichkeit
- Vorkommen eines Nahrungsgastes**
- Nahrungsgast (streng geschützte Vogelart)
- Nahrungsgast (besonders geschützte Vogelart)
- Erhöhtes Kollisionsrisiko für Brutvögel in Anlehnung an BERNOTAT et al., 2021**
- Vogelart mit erhöhtem Kollisionsrisiko
- Vogelart ohne erhöhtes Kollisionsrisiko
- Name der Vogelart**
- Be Bekassine, Bk Braunkehlchen, Ev Eisvogel, Fl Feldlerche, Fs Feldschwirl, Gr Gartenrotschwanz, Gs Grauschnäpper, Gue Grünspecht, Ha Habicht, Hā Bluthänfling, Hsi Heideleerche, Kch Kranich, Ki Kiebitz, Kra Kolkrabe, Ks Kleinspecht, Ku Kuckuck, M Mählschwalbe, Mb Mäusebussard, Nt Neuntöter, P Pirol, Rm Rotmilan, Sr Schilfrohrsänger, Ssp Schwarzspecht, T Teichrohrsänger, Tt Turmfalke, W Wiesenspiegler, Ws Weißstorch, Wz Waldkauz
- Schutzgut Pflanzen - Biotope**
- Wälder
- Gebüsche und Kleingehölze
- Wichtige Einzelbiotope (Wertstufe 4 und 5)
- Schutzgut Landschaft**
- Bewertung der Landschaftsbildeinheiten**
- Hohe Bedeutung
- Mittlere Bedeutung
- Geringe Bedeutung
- Schutzgut Boden**
- schutzwürdige Böden und empfindliche Böden
- Schutzgut Wasser**
- Gewässer
- Schutzgut kulturelles Erbe und sonstige Sachgüter**
- Bereich mit hohem Maß an kulturhistorischer Eigenart (erhaltene Kulturlandschaft)

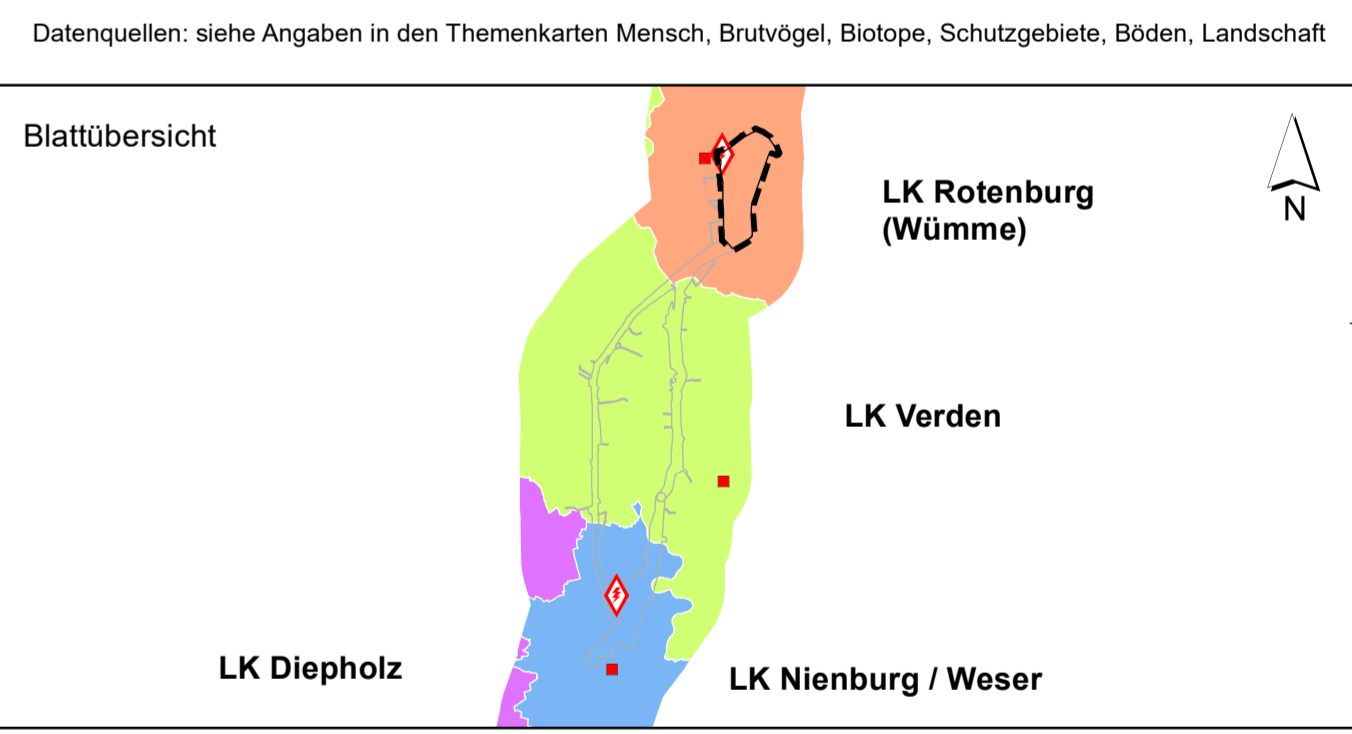
- Raumstrukturelle Belange**
- Vorranggebiet Biotopverbund
- Vorranggebiet Natur und Landschaft
- Vorbehaltsgebiet Natur und Landschaft
- Vorbehaltsgebiet landschaftsbezogene Erholung
- Vorbehaltsgebiet Wald
- Solarpark Sottrum

- Schutzgebietsystem Natura 2000**
- FFH-Gebiet

- Schutzgebiete gemäß BNatSchG i.V.m. NAGBNatSchG**
- Naturschutzgebiet
- Landschaftsschutzgebiet
- Geschützte Biotope (§ 30)

- Grenzen**
- Landkreisgrenze
- Gemeindegrenze

- Vorhandene Freileitungen**
- Bestandsleitung 220 kV (Stade-Landesbergen)
- Bestandsleitung 380 kV (Dollern-Landesbergen)
- Sonstige Freileitung (110 kV, 220 kV, 380 kV)
- Umspannwerk



f				
e				
d				
c				
b				
a				
	Datum	gez.	gepr.	Änderung

Auftraggeber
TenneT TSO GmbH
 Bernecker Straße 70
 95448 Bayreuth

Projekt
 380-kV-Leitung Stade – Landesbergen
 BBPI-Projekt Nr. 7 / NEP-Maßnahme T2
 Abschnitt 4: Sottrum - Verden
 LH-10-3038

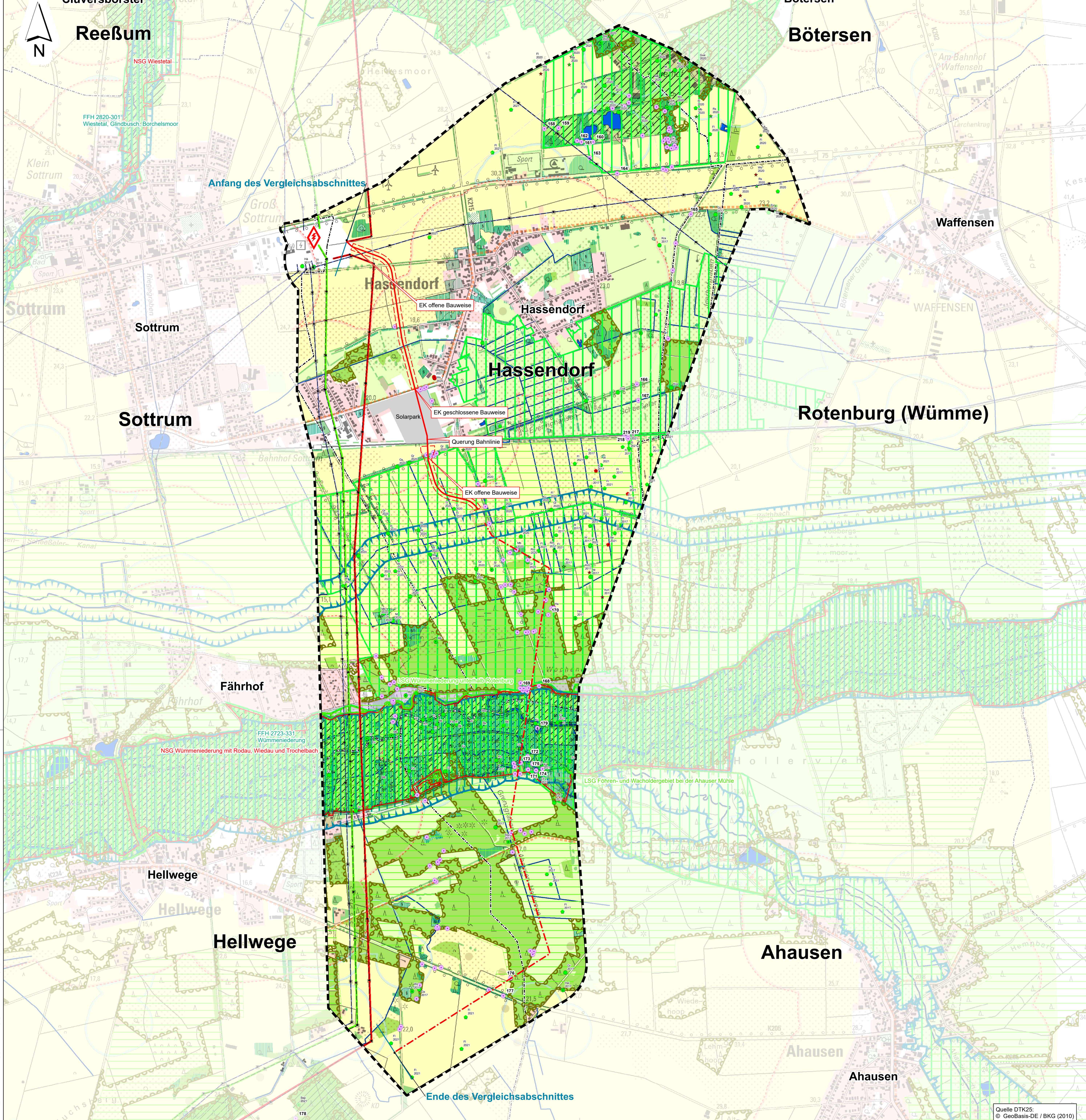
Zeichnungsinhalt
 Variantenuntersuchung Sottrum
 Variante 01

Datum	Name	Kennzeichnung	Maßstab: 1:10000
PL 02.07.2021	Siebert	Projekt-Nr. 0311-15-028	
gez. 01.07.2022	NAWD	Datei-Name Variante_01.mxd	Karte: 01
gepr. 01.07.2022	SWK	Ploteinstellung	Blätter: 05
Blattgröße: DIN A0 118,9 x 84,1			Blatt-Nr.: 01

SWECO
 Sweco GmbH
 Postfach 34 78 17
 28339 Bremen
 Koll-Friedrichs-Str. 9
 28339 Bremen
 Telefon +49 0421 2032-6
 Telefax +49 0421 2032-747

LaReG
 Landschaftsplanung
 Prof. Dr. Gunter Rehfeldt
 Dipl.-Ing. Ralf Risch/Hohe
 Landschaftsarchitekten Dipl. Biologe
 Heitendeler Straße 55A 38128 Braunschweig
 Telefon 0531 707158-00 Telefax 0531 707158-15
 Internet www.lareg.de E-Mail info@lareg.de

Quelle DTK25:
 © GeoBasis-DE / BKG (2010)



Legende

Untersuchungsgebiet Variantenvergleich

- Vergleichsabschnittsgrenze

Variante 2

- - - Freileitungsabschnitt
- Erdkabelabschnitt mit Arbeitsstreifen
- Standort Kabelübergangsanlage

Schutzgut Menschen - Wohnfunktion

- Vorhandenes Wohnsiedlungsgebiet
- 400-m-Abstandspuffer zu den Wohngebäuden im Innenbereich gem. Abschnitt 4.2 Ziff. 07 Satz 6-8 des LROP 2017
- 200-m-Abstandspuffer zu den Wohngebäuden im Außenbereich gem. Abschnitt 4.2 Ziff. 07 Satz 13 des LROP 2017

Schutzgut Menschen - Freizeit- und Erholungsfunktion

- Siedlungsfreifläche
- Wochenendhausgebiet
- Regionalbedeutsamer Rad- und Wanderweg
F = Radfahren, W = Wandern

Schutzgut Tiere - Fledermäuse

- Höhlenbaum

Schutzgut Tiere - Brutvögel

Brut-/Revierpaarvorkommen einer streng geschützten Vogelart

- Vogelart (streng geschützt) mit erhöhter Empfindlichkeit gegenüber Zerschneidungs-, Verdrängungswirkungen und Lebensraumveränderungen
- Vogelart (streng geschützt) ohne erhöhte Empfindlichkeit

Brut-/Revierpaarvorkommen einer besonders geschützten Vogelart

- Vogelart (besonders geschützt) mit erhöhter Empfindlichkeit gegenüber Zerschneidungs-, Verdrängungswirkungen und Lebensraumveränderungen
- Vogelart (besonders geschützt) ohne erhöhte Empfindlichkeit

Vorkommen eines Nahrungsgastes

- ★ Nahrungsgast (streng geschützte Vogelart)
- ★ Nahrungsgast (besonders geschützte Vogelart)

Erhöhtes Kollisionsrisiko für Brutvögel in Anlehnung an BERNOTAT et al., 2021

- Vogelart mit erhöhtem Kollisionsrisiko
- Vogelart ohne erhöhtes Kollisionsrisiko

Name der Vogelart

Be	Bekassine	Ks	Kleinspecht
BK	Braunkehlchen	Ku	Kuckuck
EV	Eisvogel	M	Mehlschwalbe
Fl	Feldlerche	Mb	Mäusebussard
Fs	Feldschwirl	Nt	Neuntöter
Gr	Gartenrotschwanz	P	Pirrl
Gs	Grauschnäpper	Rm	Rotmilan
Gue	Grünspecht	Rn	Schilfrohsänger
Ha	Habicht	Ssp	Schwarzspecht
Hä	Bluthänfling	T	Teichrohrsänger
Hei	Heidelerche	Tf	Türmfalke
Kch	Kranich	W	Wiesenspießer
Ki	Kiebitz	Ws	Weißstorch
Kra	Kolkrabe	Wz	Waldkauz

Schutzgut Pflanzen - Biotope

- Wälder
- Gebüsche und Kleingehölze
- Wichtige Einzelbiotope (Wertstufe 4 und 5)

Schutzgut Landschaft

Bewertung der Landschaftsbildeinheiten

- Hohe Bedeutung
- Mittlere Bedeutung
- Geringe Bedeutung

Schutzgut Boden

- schutzwürdige Böden und empfindliche Böden

Schutzgut Wasser

- Gewässer

Schutzgut kulturelles Erbe und sonstige Sachgüter

- /// Bereich mit hohem Maß an kulturhistorischer Eigenart (erhaltene Kulturlandschaft)

Raumstrukturelle Belange

- Vorranggebiet Biotopverbund
- Vorranggebiet Natur und Landschaft
- Vorbehaltsgebiet Natur und Landschaft
- Vorbehaltsgebiet landschaftsbezogene Erholung
- Vorbehaltsgebiet Wald
- Solarpark Sottrum

Schutzgebietsystem Natura 2000

- FFH-Gebiet

Schutzgebiete gemäß BNatSchG i.V.m. NAGBNatSchG

- Naturschutzgebiet
- Landschaftsschutzgebiet
- Geschützte Biotope (§ 30)

Grenzen

- Landkreisgrenze
- Gemeindegrenze

Vorhandene Freileitungen

- Bestandsleitung 220 kV (Stade-Landesbergen)
- Bestandsleitung 380 kV (Dollern-Landesbergen)
- Sonstige Freileitung (110 kV, 220 kV, 380 kV)
- Umspannwerk

Blattübersicht

Datum	gez.	gepr.	Änderung
f			
e			
d			
c			
b			
a			

Auftraggeber

tennet Taking power further

TenneT TSO GmbH
Bernecker Straße 70
95448 Bayreuth

Projekt

380-kV-Leitung Stade – Landesbergen
BBPI-Projekt Nr. 7 / NEP-Maßnahme T2
Abschnitt 4: Sottrum - Verden
LH-10-3038

Zeichnungsinhalt

Variantenuntersuchung Sottrum
Variante 02

Datum	Name	Projekt-Nr.	Kennzeichnung	Maßstab: 1:10000
PL 02.07.2021	Siebert	0311-15-028		1:10000
gez. 01.07.2022	NAWD	Datei-Name	Variante_02.mxd	Karte: 01
gepr. 01.07.2022	SWK	Ploteinstellung		Blätter: 05

Blattgröße: DIN A0 118,9 x 84,1

Blatt-Nr.: 02

SWECO

Sweco GmbH
Postfach 44 78 17
28339 Bremen
Kauf- und Verkaufsstelle
28339 Bremen

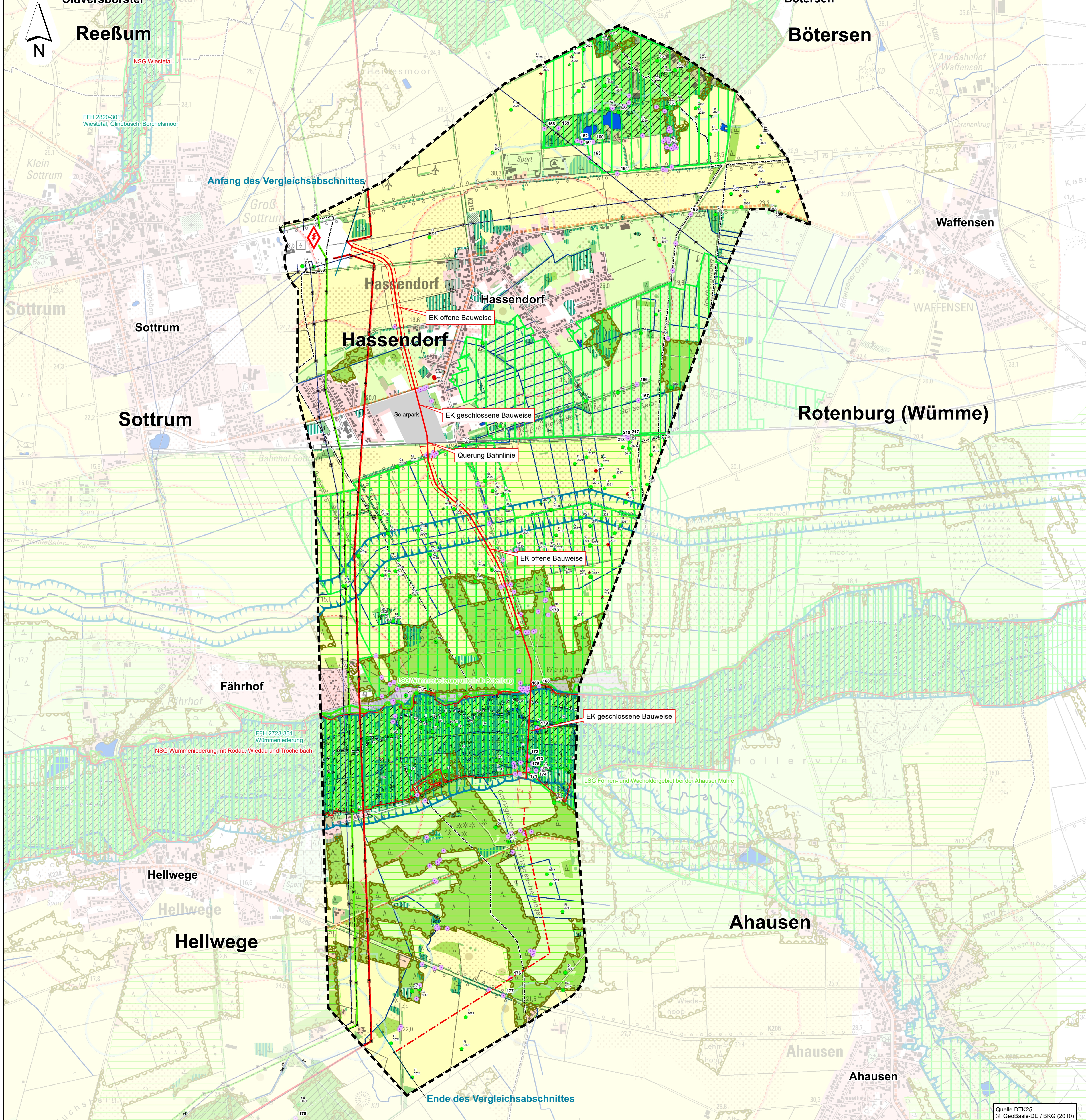
Telefon +49 421 2032-6
Telefax +49 421 2032-747

Planungs-Gemeinschaft GoR

LaReG Landschaftsplanung
Beratung
Grünplanung
Landschaftswachstum
Dipl. Biologe

Dipl.-Ing. Rüdiger Hees
Helmholtzstraße 55A
38126 Braunschweig
Telefon 0531 707156-0
Telefax 0531 707156-15
Internet www.lareg.de
E-Mail info@lareg.de

Quelle DTK25;
© GeoBasis-DE / BKG (2010)



Legende

Untersuchungsgebiet Variantenvergleich

- Untersuchungsgebiet Variantenvergleich
- Vergleichsabschnittsgrenze

Variante 3

- Freileitungsabschnitt
- Erdkabelabschnitt mit Arbeitsstreifen
- Standort Kabelübergangsanlage

Schutzgut Menschen - Wohnfunktion

- Vorhandenes Wohnsiedlungsgebiet
- 400-m-Abstandspuffer zu den Wohngebäuden im Innenbereich gem. Abschnitt 4.2 Ziff. 07 Satz 6-8 des LROP 2017
- 200-m-Abstandspuffer zu den Wohngebäuden im Außenbereich gem. Abschnitt 4.2 Ziff. 07 Satz 13 des LROP 2017

Schutzgut Menschen - Freizeit- und Erholungsfunktion

- Siedlungsfreifläche
- Wochenendhausgebiet
- Regionalbedeutsamer Rad- und Wanderweg
F = Radfahren, W = Wandern

Schutzgut Tiere - Fledermäuse

- Höhlenbaum

Schutzgut Tiere - Brutvögel

Brut-/Revierpaarvorkommen einer streng geschützten Vogelart

- Vogelart (streng geschützt) mit erhöhter Empfindlichkeit gegenüber Zerschneidungs-, Verdrängungswirkungen und Lebensraumveränderungen
- Vogelart (streng geschützt) ohne erhöhte Empfindlichkeit

Brut-/Revierpaarvorkommen einer besonders geschützten Vogelart

- Vogelart (besonders geschützt) mit erhöhter Empfindlichkeit gegenüber Zerschneidungs-, Verdrängungswirkungen und Lebensraumveränderungen
- Vogelart (besonders geschützt) ohne erhöhte Empfindlichkeit

Vorkommen eines Nahrungsgastes

- Nahrungsgast (streng geschützte Vogelart)
- Nahrungsgast (besonders geschützte Vogelart)

Erhöhtes Kollisionsrisiko für Brutvögel in Anlehnung an BERNOTAT et al., 2021

- Vogelart mit erhöhtem Kollisionsrisiko
- Vogelart ohne erhöhtes Kollisionsrisiko

Name der Vogelart

Be	Bekassine	Ks	Kleinspecht
Bk	Braunkehlechen	Ku	Kuckuck
Ev	Eisvogel	M	Mehlschwalbe
Fl	Feldlerche	Mb	Mäusebussard
Fs	Feldschwirl	Nt	Neuntöter
Gr	Gartenrotschwanz	P	Pirrol
Gs	Grauschnäpper	Rm	Rötmilan
Gue	Grünspecht	Sr	Schilfrohrsänger
Ha	Habicht	Ssp	Schwarzspecht
Hb	Bluthänfling	T	Teichrohrsänger
Hei	Heidelerche	Tf	Turmfalke
Kch	Kranich	W	Wiespiepeler
Ki	Kiebitz	Ws	Weißstorch
Kra	Kolkrabe	Wz	Waldkauz

Schutzgut Pflanzen - Biotope

- Wälder
- Gebüsche und Kleingehölze
- Wichtige Einzelbiotope (Wertstufe 4 und 5)

Schutzgut Landschaft

Bewertung der Landschaftsbildeinheiten

- Hohe Bedeutung
- Mittlere Bedeutung
- Geringe Bedeutung

Schutzgut Boden

- schutzwürdige Böden und empfindliche Böden

Schutzgut Wasser

- Gewässer

Schutzgut kulturelles Erbe und sonstige Sachgüter

- Bereich mit hohem Maß an kulturhistorischer Eigenart (erhaltene Kulturlandschaft)

Raumstrukturelle Belange

- Vorranggebiet Biotopverbund
- Vorranggebiet Natur und Landschaft
- Vorbehaltsgebiet Natur und Landschaft
- Vorbehaltsgebiet landschaftsbezogene Erholung
- Vorbehaltsgebiet Wald
- Solarpark Sottrum

Schutzgebietsystem Natura 2000

- FFH-Gebiet

Schutzgebiete gemäß BNatSchG i.V.m. NAGBNatSchG

- Naturschutzgebiet
- Landschaftsschutzgebiet
- Geschützte Biotope (§ 30)

Grenzen

- Landkreisgrenze
- Gemeindegrenze

Vorhandene Freileitungen

- Bestandsleitung 220 kV (Stade-Landesbergen)
- Bestandsleitung 380 kV (Dollern-Landesbergen)
- Sonstige Freileitung (110 kV, 220 kV, 380 kV)
- Umspannwerk

Datenquellen: siehe Angaben in den Themenkarten Mensch, Brutvögel, Biotope, Schutzgebiete, Böden

Blattübersicht

f	e	c	b	a
Datum	gez.	gepr.	Änderung	

Auftraggeber

tennet Taking power further

TenneT TSO GmbH
Bernecker Straße 70
95448 Bayreuth

Projekt

380-kV-Leitung Stade – Landesbergen
BBPI-Projekt Nr. 7 / NEP-Maßnahme T2
Abschnitt 4: Sottrum - Verden
LH-10-3038

Zeichnungsinhalt

Variantenuntersuchung Sottrum
Variante 03

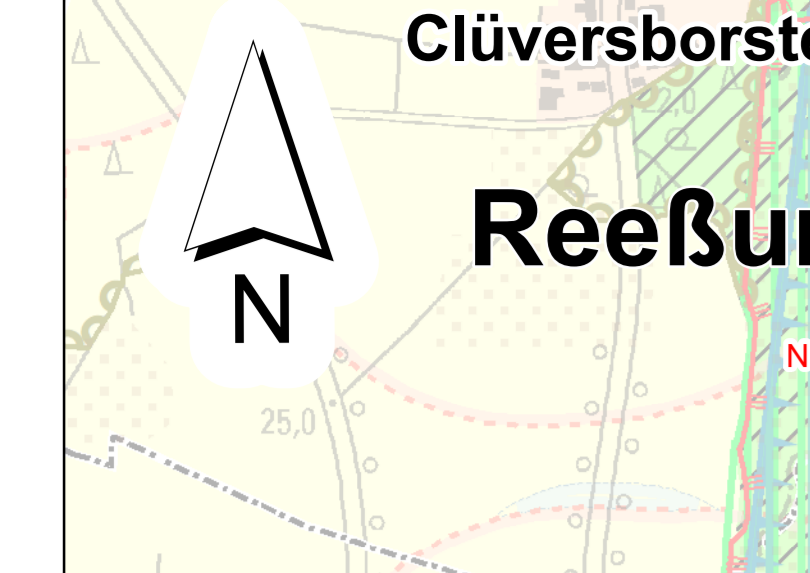
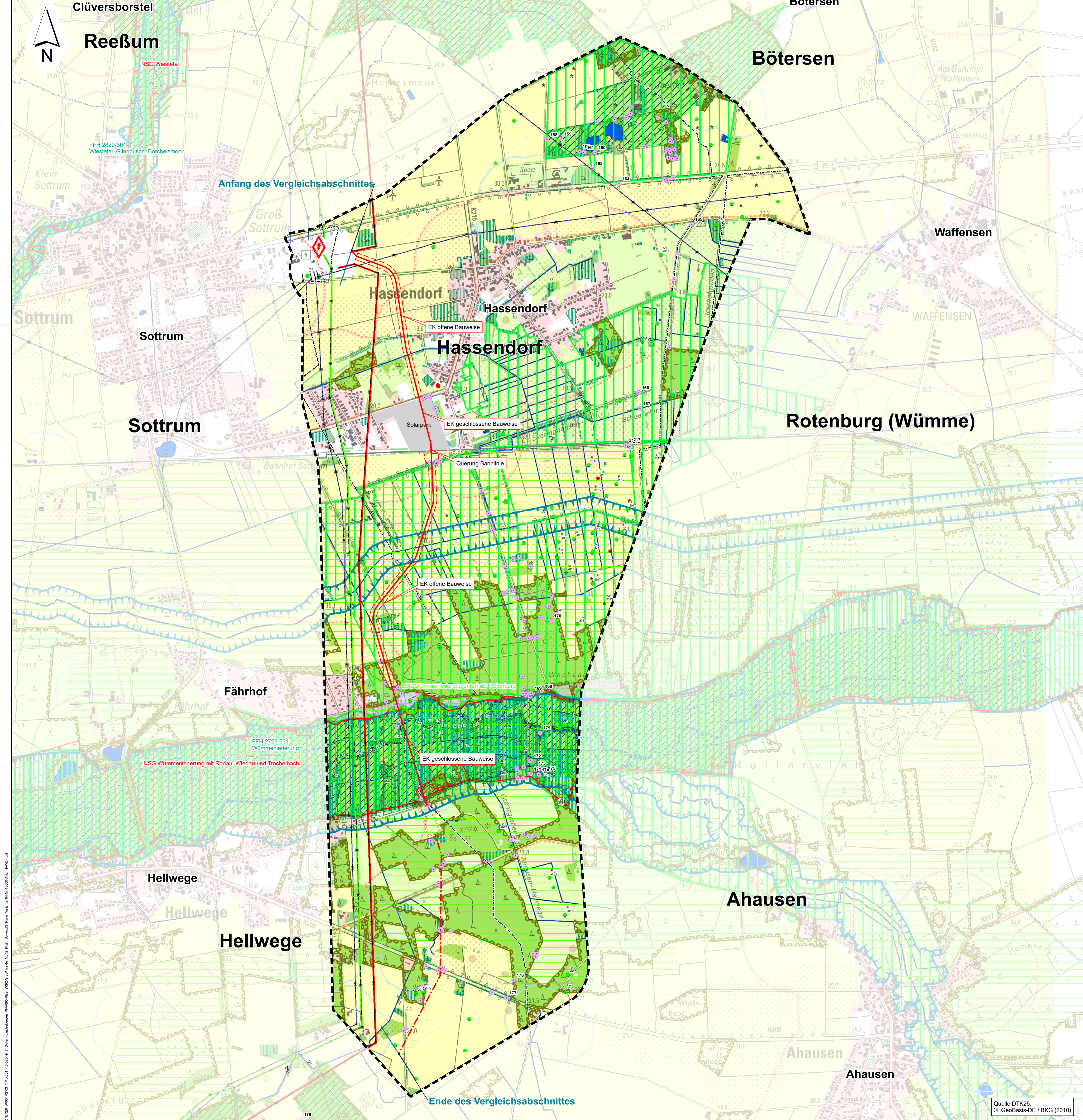
Datum	Name	Kenzeichnung	Maßstab: 1:10000
PL 02.07.2021	Siebert	Projekt-Nr. 0311-15-028	1:10000
gez. 01.07.2022	NAWD	Datei-Name Variante_03.mxd	Karte: 01
gepr. 01.07.2022	SWK	Ploteinstellung	Blätter: 05
Blattgröße: DIN A0 118,9 x 84,1			Blatt-Nr.: 03

SWECO

Planungs-Gemeinschaft GoR
Dipl.-Ing. Rüdiger Hees
Landesplanung
Grünplanung
Landschaftsarchitektur
Dipl. Biologe

LaReG
Landesplanung
Grünplanung
Dipl. Biologe
Helmstedter Straße 55A
38126 Braunschweig
Telefon 0531 107156-0
Telefax 0531 707156-15
Internet www.lareg.de
E-Mail info@lareg.de

Quelle DTK25:
© GeoBasis-DE / BKG (2010)



Legende

- Untersuchungsgebiet Variantenvergleich
- Vergleichsabschnittsgrenze
- Variante 4**
- Freileitungsabschnitt
- Erdkabelabschnitt mit Arbeitsstreifen
- Standort Kabelübergangsanlage

- Schutzgut Menschen - Wohnfunktion**
- Vorhandenes Wohnsiedlungsgebiet
 - 400-m-Abstandspuffer zu den Wohngebäuden im Innenbereich gem. Abschnitt 4.2 Ziff. 07 Satz 6-8 des LROP 2017
 - 200-m-Abstandspuffer zu den Wohngebäuden im Außenbereich gem. Abschnitt 4.2 Ziff. 07 Satz 13 des LROP 2017

- Schutzgut Menschen - Freizeit- und Erholungsfunktion**
- Siedlungsfreifläche
 - Wochenendhausgebiet
 - Regionalbedeutsamer Rad- und Wanderweg
F = Radfahren, W = Wandern

- Schutzgut Tiere - Fledermäuse**
- Höhlenbaum

- Schutzgut Tiere - Brutvögel**
- Brut-/Revierpaarvorkommen einer streng geschützten Vogelart**
- Vogelart (streng geschützt) mit erhöhter Empfindlichkeit gegenüber Zerschneidungs-, Verdrängungswirkungen und Lebensraumveränderungen
 - Vogelart (streng geschützt) ohne erhöhte Empfindlichkeit
- Brut-/Revierpaarvorkommen einer besonders geschützten Vogelart**
- Vogelart (besonders geschützt) mit erhöhter Empfindlichkeit gegenüber Zerschneidungs-, Verdrängungswirkungen und Lebensraumveränderungen
 - Vogelart (besonders geschützt) ohne erhöhte Empfindlichkeit

- Vorkommen eines Nahrungsgastes**
- Nahrungsgast (streng geschützte Vogelart)
 - Nahrungsgast (besonders geschützte Vogelart)

- Erhöhtes Kollisionsrisiko für Brutvögel in Anlehnung an BERNOTAT et al., 2021**
- Vogelart mit erhöhtem Kollisionsrisiko
 - Vogelart ohne erhöhtes Kollisionsrisiko

Name der Vogelart

Be	Bekassine	Ks	Kleinspecht
Bk	Braunkehlechen	Ku	Kuckuck
Ev	Eisvogel	M	Mehlschwalbe
Fl	Feldlerche	Mb	Mäusebussard
Fs	Feldschwirl	Nt	Neuntöter
Gr	Gartenrotschwanz	P	Pirrol
Gs	Grauschnäpper	Rm	Rotmilan
Gue	Grünspecht	Sr	Schilfrohsänger
Ha	Habicht	Ssp	Schwarzspecht
Ha	Bluthänfling	T	Teichrohrsänger
Hej	Heidelerche	Tf	Turnfäke
Kch	Kranich	W	Wiesenpieper
Ki	Kiebitz	Ws	Weißstorch
Kra	Kolkrahe	Wz	Waldkauz

- Schutzgut Pflanzen - Biotope**
- Wälder
 - Gebüsche und Kleingehölze
 - Wichtige Einzelbiotope (Wertstufe 4 und 5)

- Schutzgut Landschaft**
- Bewertung der Landschaftsbildeinheiten
- Hohe Bedeutung
 - Mittlere Bedeutung
 - Geringe Bedeutung

- Schutzgut Boden**
- schutzwürdige Böden und empfindliche Böden

- Schutzgut Wasser**
- Gewässer

- Schutzgut kulturelles Erbe und sonstige Sachgüter**
- Bereich mit hohem Maß an kulturhistorischer Eigenart (erhaltene Kulturlandschaft)

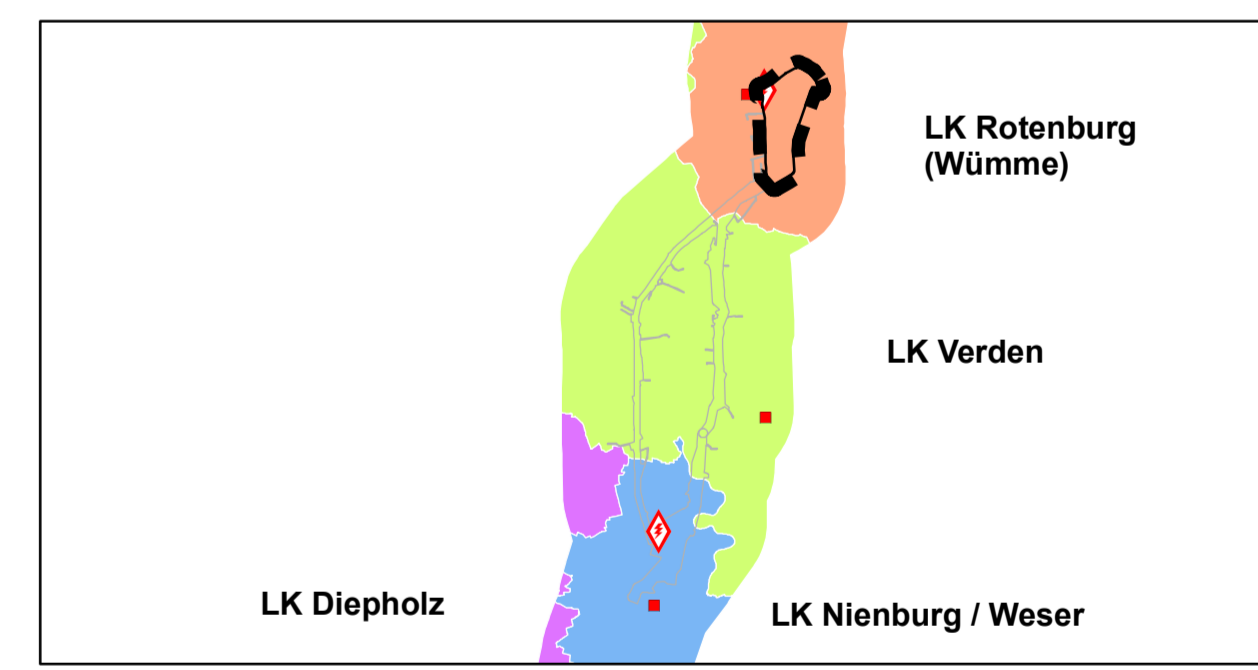
- Raumstrukturelle Belange**
- Vorranggebiet Biotopverbund
 - Vorranggebiet Natur und Landschaft
 - Vorbehaltsgebiet Natur und Landschaft
 - Vorbehaltsgebiet landschaftsbezogene Erholung
 - Vorbehaltsgebiet Wald
 - Solarpark Sottrum

- Schutzgebietsystem Natura 2000**
- FFH-Gebiet

- Schutzgebiete gemäß BNatSchG i.V.m. NAGBNatSchG**
- Naturschutzgebiet
 - Landschaftsschutzgebiet
 - Geschützte Biotope (§ 30)

- Grenzen**
- Landkreisgrenze
 - Gemeindegrenze

- Vorhandene Freileitungen**
- Bestandsleitung 220 kV (Stade-Landesbergen)
 - Bestandsleitung 380 kV (Dollern-Landesbergen)
 - Sonstige Freileitung (110 kV, 220 kV, 380 kV)
 - Umspannwerk



f				
e				
d				
c				
b				
a				
Datum	gez.	gepr.	Änderung	

tennet Taking power further

TenneT TSO GmbH
Bernecker Straße 70
95448 Bayreuth

Projekt: 380-kV-Leitung Stade – Landesbergen
BBPI-Projekt Nr. 7 / NEP-Maßnahme T2
Abschnitt 4: Sottrum - Verden
LH-10-3038

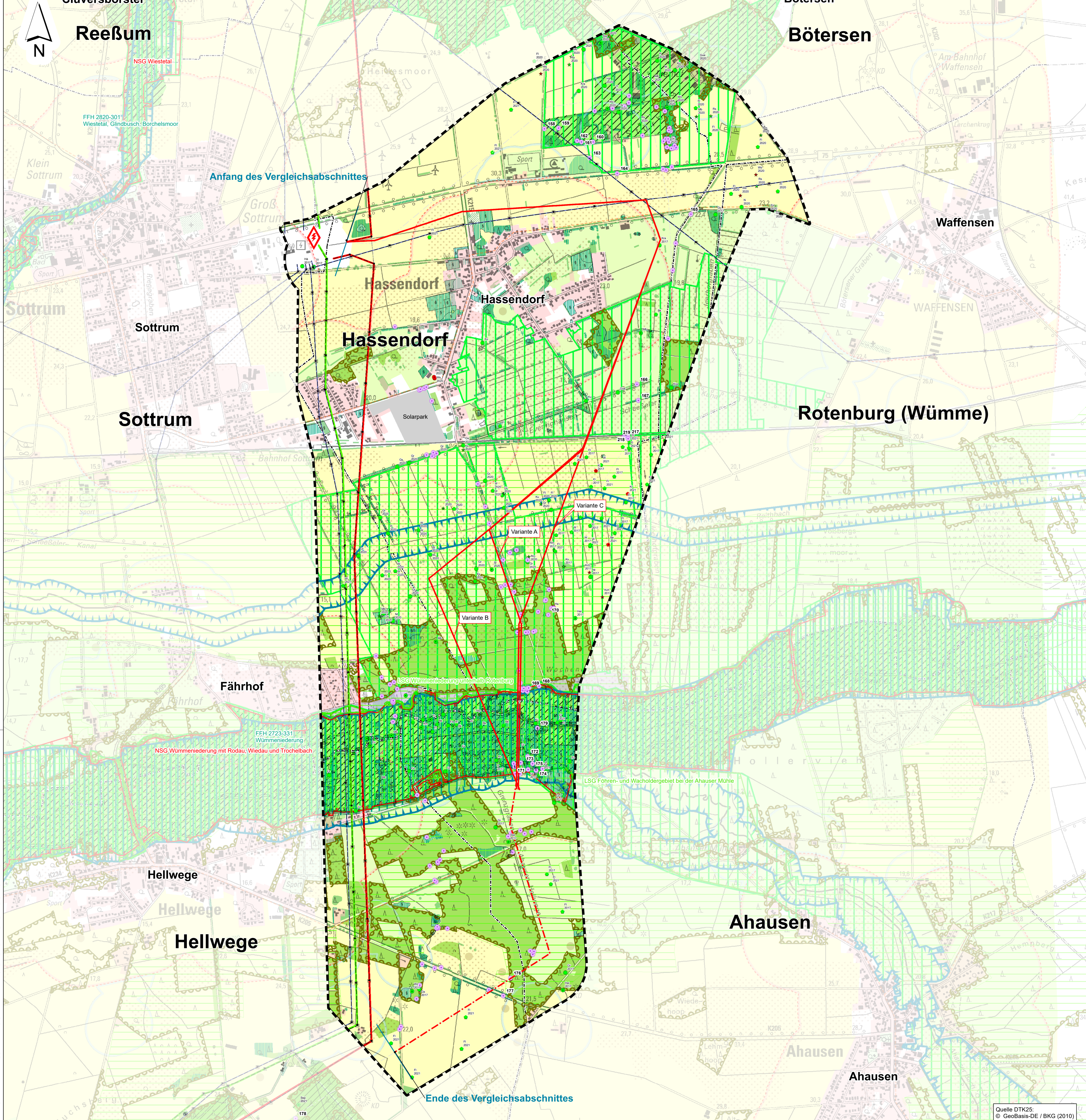
Zeichnungsinhalt: Variantenuntersuchung Sottrum
Variante 04

Datum	Name	Kennzeichnung	Maßstab: 1:10000
PL 02.07.2021	Siebert	Projekt-Nr. 0311-15-028	1:10000
gez. 01.07.2022	NAWD	Datei-Name Variante_04.mxd	Karte: 01
gepr. 01.07.2022	SWK	Ploteinstellung	Blätter: 05
Blattgröße: DIN A0 118,9 x 84,1			Blatt-Nr.: 04

SWECO Sweco GmbH
Postfach 44 78 17
28339 Bremen
Kauf- und Verkaufsstelle: 28339 Bremen
Telefon: +49 421 2032-6
Telefax: +49 421 2032-747

Planungs-Gemeinschaft GoR **LaReG** Landschaftsplanung
Dipl.-Ing. Rüdiger Hees **Prof. Dr. Günther Renfeldt**
Landschaftsarchitektur Dipl. Biologie
Helmstedter Straße 55A 38126 Braunschweig
Telefon 0531 707156-00 Telefax 0531 707156-15
Internet www.lareg.de E-Mail info@lareg.de

Quelle DTK25:
© GeoBasis-DE / BKG (2010)



Legende

Variante 5

- Untersuchungsgebiet Variantenvergleich
- Vergleichsabschnittsgrenze
- Erdkabelabschnitt mit Untervarianten A,B und C
- Freileitungsabschnitt

Schutzgut Menschen - Wohnfunktion

- Vorhandenes Wohnsiedlungsgebiet
- 400-m-Abstandspuffer zu den Wohngebäuden im Innenbereich gem. Abschnitt 4.2 Ziff. 07 Satz 6-8 des LROP 2017
- 200-m-Abstandspuffer zu den Wohngebäuden im Außenbereich gem. Abschnitt 4.2 Ziff. 07 Satz 13 des LROP 2017

Schutzgut Menschen - Freizeit- und Erholungsfunktion

- Siedlungsfreifläche
- Wochenendhausgebiet
- Regionalbedeutsamer Rad- und Wanderweg
F = Radfahren, W = Wandern

Schutzgut Tiere - Fledermäuse

- Höhlenbaum

Schutzgut Tiere - Brutvögel

Brut-/Revierpaarvorkommen einer streng geschützten Vogelart

- Vogelart (streng geschützt) mit erhöhter Empfindlichkeit gegenüber Zerschneidungs-, Verdrängungswirkungen und Lebensraumveränderungen
- Vogelart (streng geschützt) ohne erhöhte Empfindlichkeit

Brut-/Revierpaarvorkommen einer besonders geschützten Vogelart

- Vogelart (besonders geschützt) mit erhöhter Empfindlichkeit gegenüber Zerschneidungs-, Verdrängungswirkungen und Lebensraumveränderungen
- Vogelart (besonders geschützt) ohne erhöhte Empfindlichkeit

Vorkommen eines Nahrungsgastes

- Nahrungsgast (streng geschützte Vogelart)
- Nahrungsgast (besonders geschützte Vogelart)

Erhöhtes Kollisionsrisiko für Brutvögel in Anlehnung an BERNOTAT et al., 2021

- Vogelart mit erhöhtem Kollisionsrisiko
- Vogelart ohne erhöhtes Kollisionsrisiko

Name der Vogelart

Be	Bekassine	Ks	Kleinspecht
Bk	Braunkehlihen	Ku	Kuckuck
Ev	Eisvogel	M	Mehlschwalbe
Ff	Feldlerche	Mb	Mäusebussard
Fs	Feldschwirl	Nf	Neuntöter
Gr	Gartenrotschwanz	P	Pirol
Gs	Grauschäpper	Rm	Rötmilan
Gue	Grünspecht	Sr	Schiffrotsänger
Ha	Habicht	Ssp	Schwarzspecht
Hä	Bluthänfling	T	Teichrohrsänger
Hei	Heidelerche	Tf	Turmfalke
Kch	Kranich	W	Wiesenpieper
Ki	Kiebitz	Ws	Weißstorch
Kra	Kolkrabe	Wz	Waldkauz

Schutzgut Pflanzen - Biotop

- Wälder
- Gebüsche und Kleingehölze
- Wichtige Einzelbiotopie (Wertstufe 4 und 5)

Schutzgut Landschaft

Bewertung der Landschaftsbildeinheiten

- Hohe Bedeutung
- Mittlere Bedeutung
- Geringe Bedeutung

Schutzgut Boden

- schutzwürdige Böden und empfindliche Böden

Schutzgut Wasser

- Gewässer

Schutzgut kulturelles Erbe und sonstige Sachgüter

- Bereich mit hohem Maß an kulturhistorischer Eigenart (erhaltene Kulturlandschaft)

Raumstrukturelle Belange

- Vorranggebiet Biotopverbund
- Vorranggebiet Natur und Landschaft
- Vorbehaltsgebiet Natur und Landschaft
- Vorbehaltsgebiet landschaftsbezogene Erholung
- Vorbehaltsgebiet Wald
- Solarpark Sottrum

Schutzgebietsystem Natura 2000

- FFH-Gebiet

Schutzgebiete gemäß BNatSchG i.V.m. NAGBNatSchG

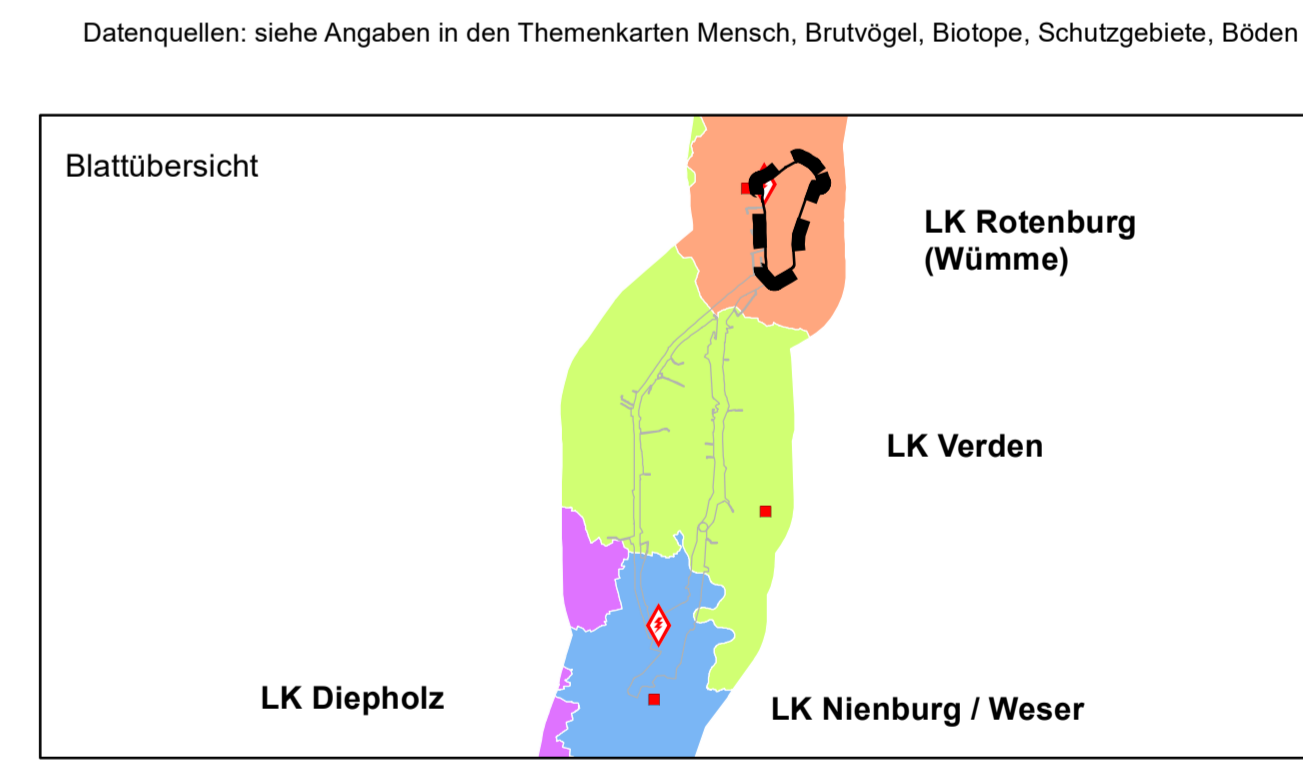
- Naturschutzgebiet
- Landschaftsschutzgebiet
- Geschützte Biotope (§ 30)

Grenzen

- Landkreisgrenze
- Gemeindegrenze

Vorhandene Freileitungen

- Bestandsleitung 220 kV (Stade-Landesbergen)
- Bestandsleitung 380 kV (Dollern-Landesbergen)
- Sonstige Freileitung (110 kV, 220 kV, 380 kV)
- Umspannwerk



f				
e				
d				
c				
b				
a				
	Datum	gez.	gepr.	Änderung

Auftraggeber

tennet Taking power further

TenneT TSO GmbH
Bernecker Straße 70
95448 Bayreuth

Projekt

380-kV-Leitung Stade – Landesbergen
BBPI-Projekt Nr. 7 / NEP-Maßnahme T2
Abschnitt 4: Sottrum - Verden
LH-10-3038

Zeichnungsinhalt

Variantenuntersuchung Sottrum
Varianten 5 mit Untervarianten A,B und C

Datum	Name	Kennzeichnung	Maßstab: 1:10000
PL 02.07.2021	Siebert	Projekt-Nr. 0311-15-028	1:10000
gez. 01.07.2022	NAWD	Datei-Name Variante_05_ABC.mxd	Karte: 01
gepr. 01.07.2022	SWK	Ploteinstellung	Blätter: 05
Blattgröße: DIN A0 118,9 x 84,1			Blatt-Nr.: 05

SWECO

Planungs-Gemeinschaft GoR
Dipl.-Ing. Ruhn Paschke-Heeswe
Landesfachstellen Dipl. Biologe

LaReG Landschaftsplanung
Beratung
Grünplanung
Landschaftsarchitektur Dipl. Biologe

SWeco GmbH
Postfach 34 78 17
28339 Bremen
Karl-Friedrich-Strasse 9
28339 Bremen

Telefon +49 421 2032-6
Telefax +49 421 2032-747

Helmutshor Straße 55A 38126 Braunschweig
Telefon 0531 707156-0 Telefax 0531 707156-15
Internet www.lareg.de E-Mail info@lareg.de

Quelle DTK25:
© GeoBasis-DE / BKG (2010)