

Antrag auf Bewilligung einer Grundwasser- entnahme aus dem Fuhrberger Feld durch die Wasserwerke Elze-Berkhof und Fuhrberg mit den Fassungen Lindwedel, Berkhof und Fuhrberg

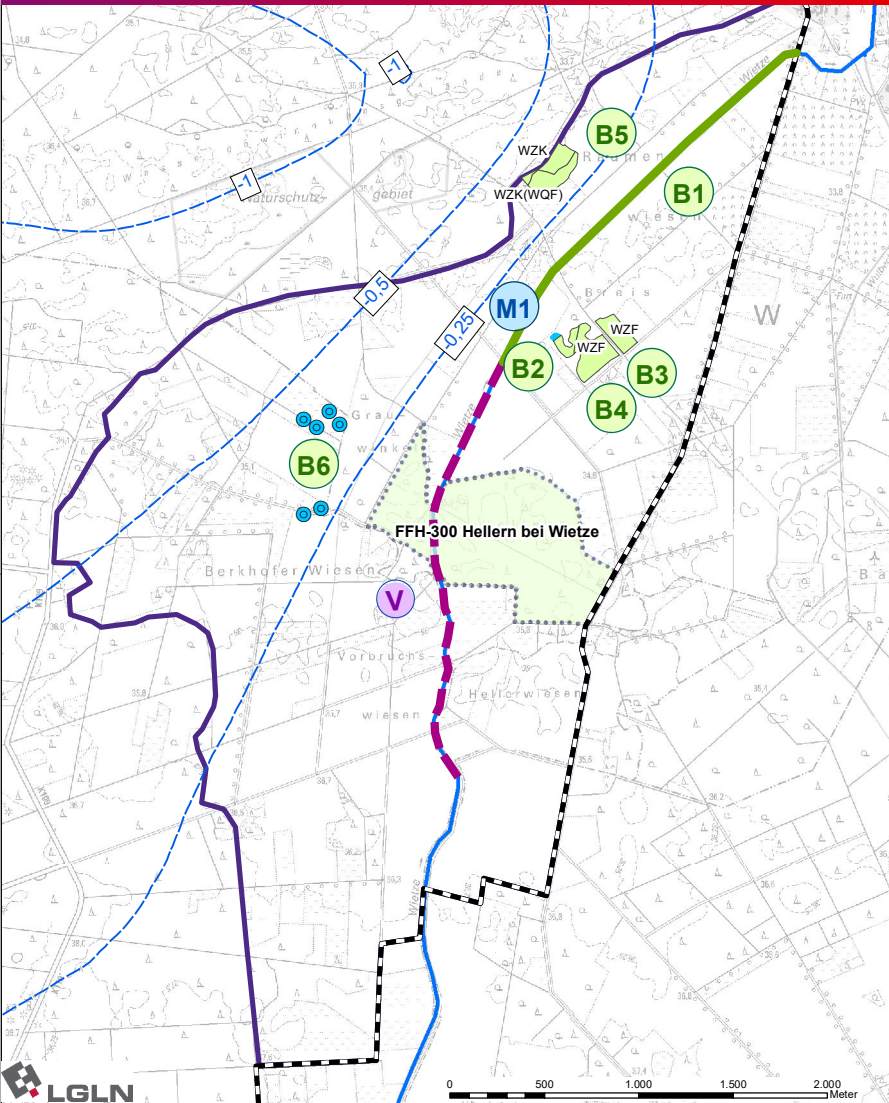
Teil B 8 - Anhang 2 **Naturschutzrechtliche Eingriffsregelung**

August 2023

**Trinkwasser-
gewinnung
Hannover-Nord**



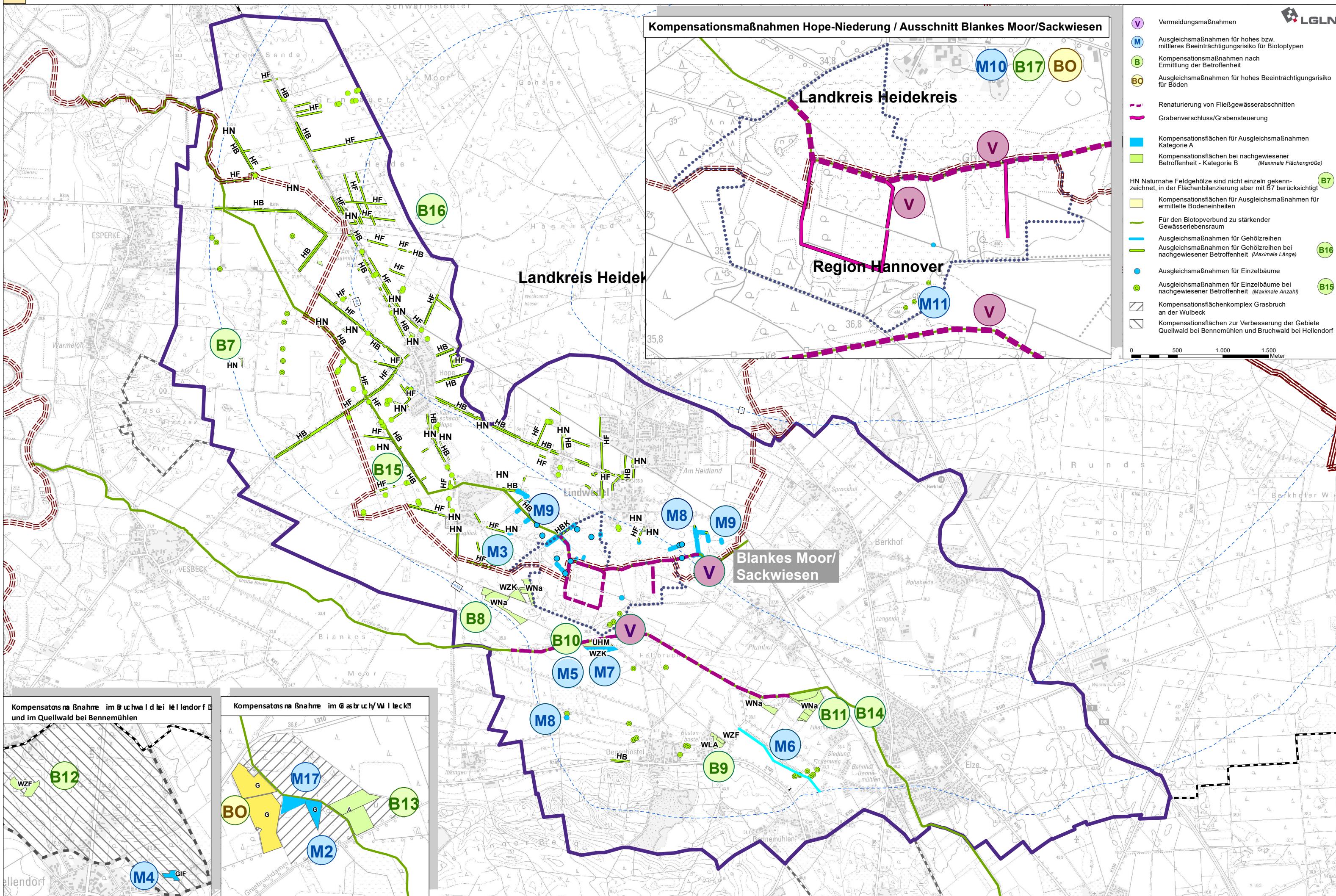
8.1 Kompensationsmaßnahmen Wietze-Niederung



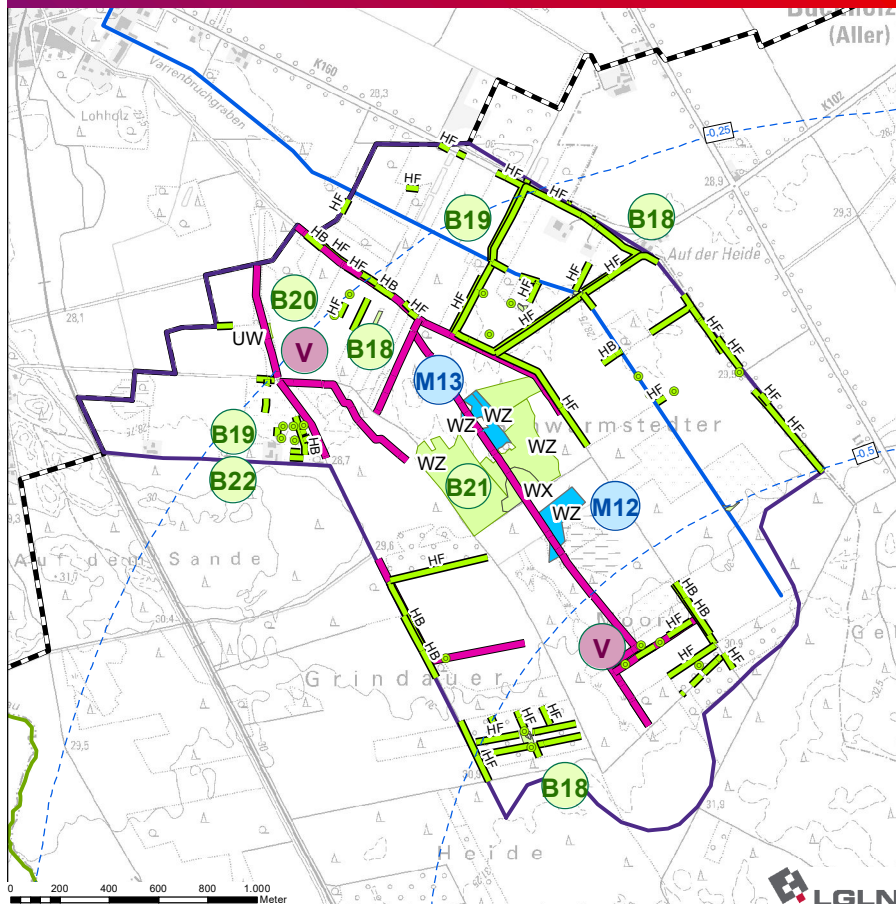
- V** Vermeidung durch schadensbegrenzende Maßnahme "Wietze-Umbau"
- M** Ausgleichsmaßnahmen für hohes bzw. mittleres Beeinträchtigungsrisiko
- B** Kompensationsmaßnahmen nach Ermittlung der Betroffenheit

- Vermeidungs- bzw. Minimierungsmaßnahme
- Kompensationsflächen für Ausgleichsmaßnahmen Kategorie A
- Kompensationsflächen bei nachgewiesener Betroffenheit - Kategorie B (Maximale Flächengröße)
- Für den Biotopverbund zu stärkender Gewässerlebensraum

8.2 Kompensationsmaßnahmen Hope-Niederung

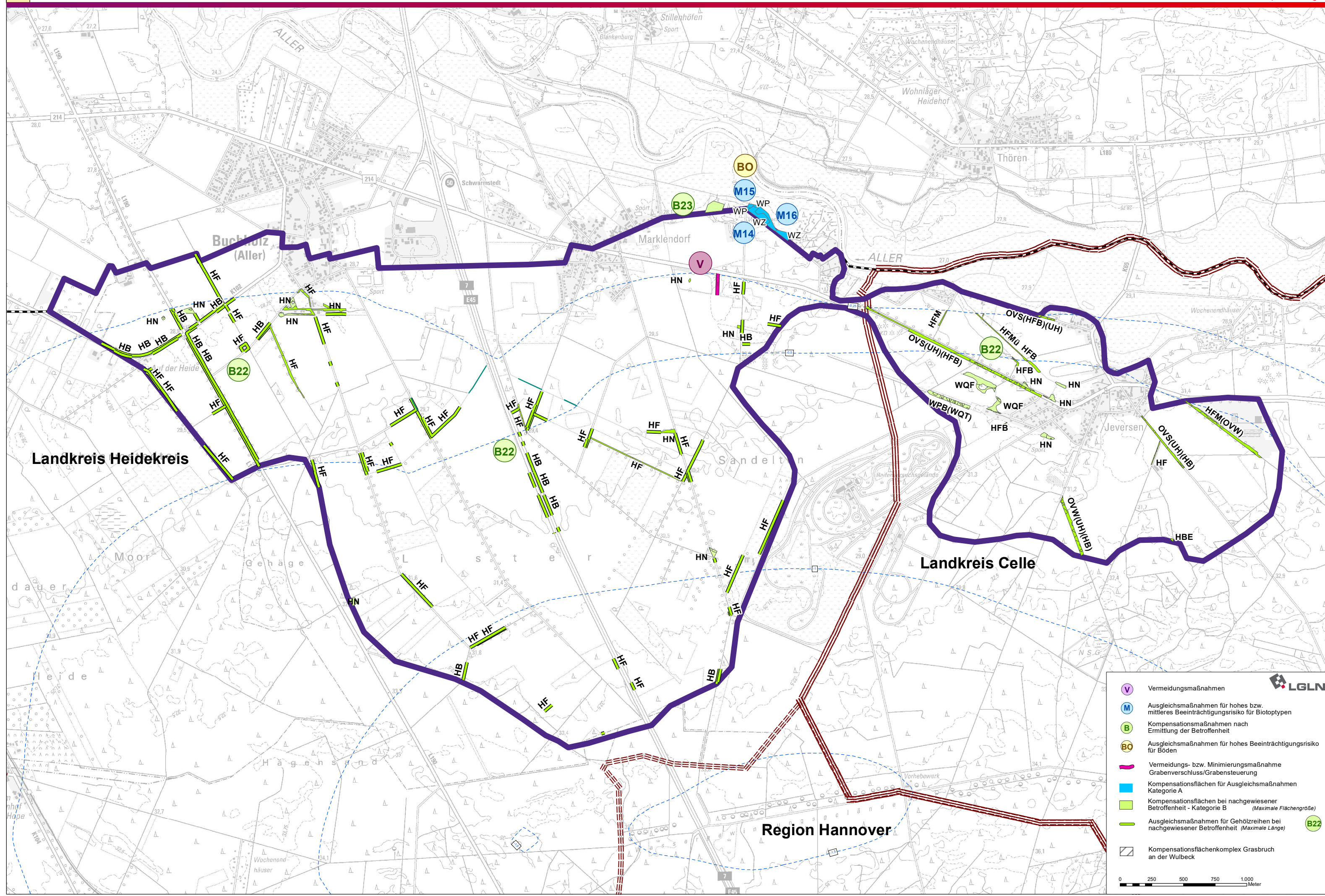


8.3 Kompensationsmaßnahmen Schwarmstedter Moor



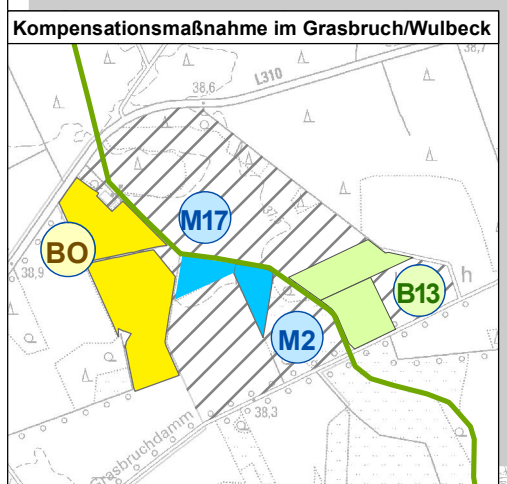
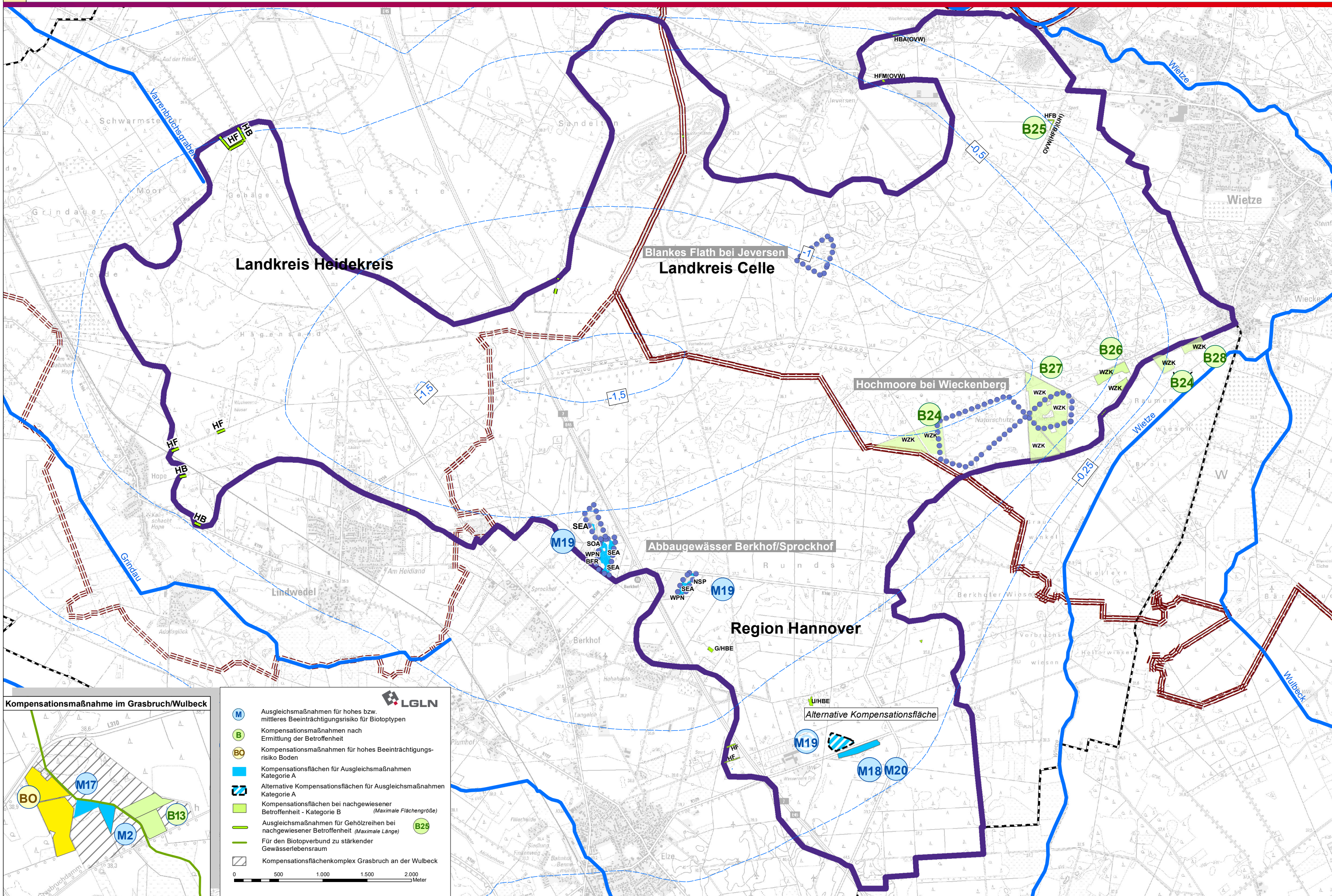
- | | |
|--|---|
| <ul style="list-style-type: none"> V Vermeidungsmaßnahmen M Ausgleichsmaßnahmen für hohes bzw. mittleres Beeinträchtigungsrisiko B Kompensationsmaßnahmen nach Ermittlung der Betroffenheit B Ausgleichsmaßnahmen für Einzelbäume bei nachgewiesener Betroffenheit (Maximale Anzahl) | <ul style="list-style-type: none"> — Grabenverschluss/Grabensteuerung als Vermeidungs- bzw. Minimierungsmaßnahme ■ Kompensationsflächen für Ausgleichsmaßnahmen Kategorie A ■ Kompensationsflächen bei nachgewiesener Betroffenheit (Maximale Flächengröße) — Ausgleichsmaßnahmen für Gehölzreihen bei nachgewiesener Betroffenheit (Maximale Länge) |
|--|---|

8.4 Kompensationsmaßnahmen Berkhofer Dünen Talsandgebiet



- Vermeidungsmaßnahmen
- Ausgleichsmaßnahmen für hohes bzw. mittleres Beeinträchtigungsrisiko für Biotoptypen
- Kompensationsmaßnahmen nach Ermittlung der Betroffenheit
- Ausgleichsmaßnahmen für hohes Beeinträchtigungsrisiko für Böden
- Vermeidungs- bzw. Minimierungsmaßnahme Grabenverschluss/Grabensteuerung
- Kompensationsflächen für Ausgleichsmaßnahmen Kategorie A
- Kompensationsflächen bei nachgewiesener Betroffenheit - Kategorie B (Maximale Flächengröße)
- Ausgleichsmaßnahmen für Gehölzreihen bei nachgewiesener Betroffenheit (Maximale Länge)
- Kompensationsflächenkomplex Grasbruch an der Wulbeck





- LGLN**
- M Ausgleichsmaßnahmen für hohes bzw. mittleres Beeinträchtigungsrisiko für Biotoptypen
 - B Kompensationsmaßnahmen nach Ermittlung der Betroffenheit
 - BO Kompensationsmaßnahmen für hohes Beeinträchtigungsrisiko Boden
 - Kompensationsflächen für Ausgleichsmaßnahmen Kategorie A
 - Alternative Kompensationsflächen für Ausgleichsmaßnahmen Kategorie A
 - Kompensationsflächen bei nachgewiesener Betroffenheit - Kategorie B (Maximale Flächengröße)
 - Ausgleichsmaßnahmen für Gehölzreihen bei nachgewiesener Betroffenheit (Maximale Länge)
 - Für den Biotopverbund zu stärkender Gewässerlebensraum
 - Kompensationsflächenkomplex Grasbruch an der Wulbeck
- 0 500 1.000 1.500 2.000 Meter