

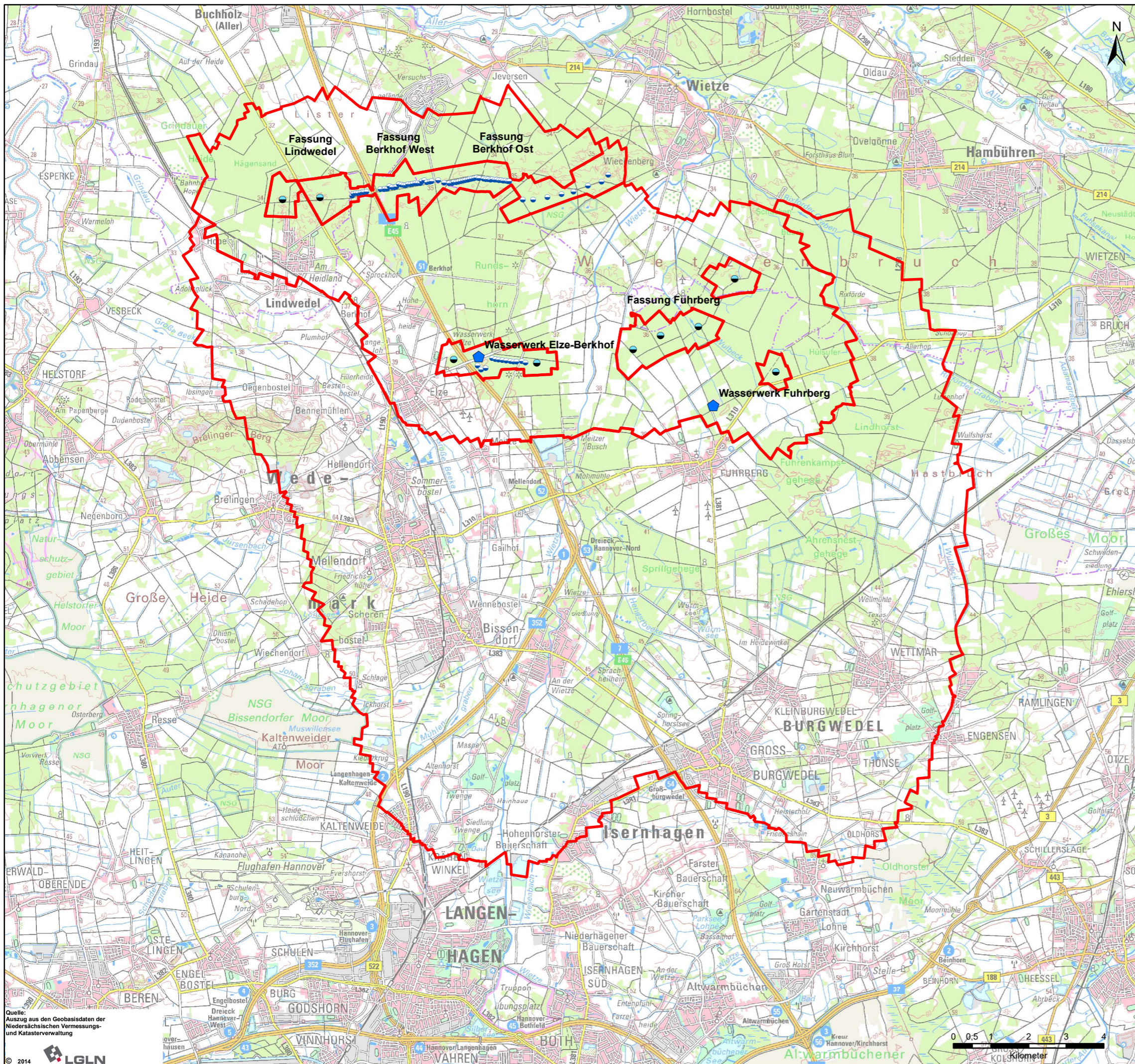
Antrag auf Bewilligung einer Grundwasser- entnahme aus dem Fuhrberger Feld durch die Wasserwerke Elze-Berkhof und Fuhrberg mit den Fassungen Lindwedel, Berkhof und Fuhrberg

Teil A 2 **Übersichtskarte**

September 2020

**Trinkwasser-
gewinnung
Hannover-Nord**





Trinkwassergewinnung Hannover-Nord

**Antrag auf Bewilligung
zur Grundwasserentnahme im Fuhrberger Feld
durch die WW Elze-Berkhof und Fuhrberg
mit den Fassungen
Lindwedel, Berkhof und Fuhrberg**

Legende

Trinkwasserbrunnen energy AG

- Horizontalfilterbrunnen
- Vertikalfilterbrunnen
- Wasserschutzgebiet Fuhrberger Feld
- Wasserwerke energy AG

Datum	Abteilung	gez.	gepr.	Plangröße	Maßstab	Reg.-Nr.
04.09.2020	WU-WG-C			A3	1 : 100.000	
Wasserwerkname				Gebäudeteil		
Projekt				Anlagenname		
Anlage A 2				Anlagenkategorie		
Übersichtskarte				Name der Zeichnung		
Leistungsphase				Gebäudeklassifizierung		
				Lgs.	Geb.	Ges.
				Gewerk WKS	Anlage WKS	Datentyp Ltd. Nr.
Auftraggeber / Bauherr						
enercity AG						
EP WU Wassergewinnung						
Wasserwerkstr. 33 D-30900 Wedemark						