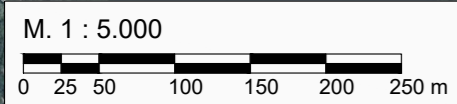
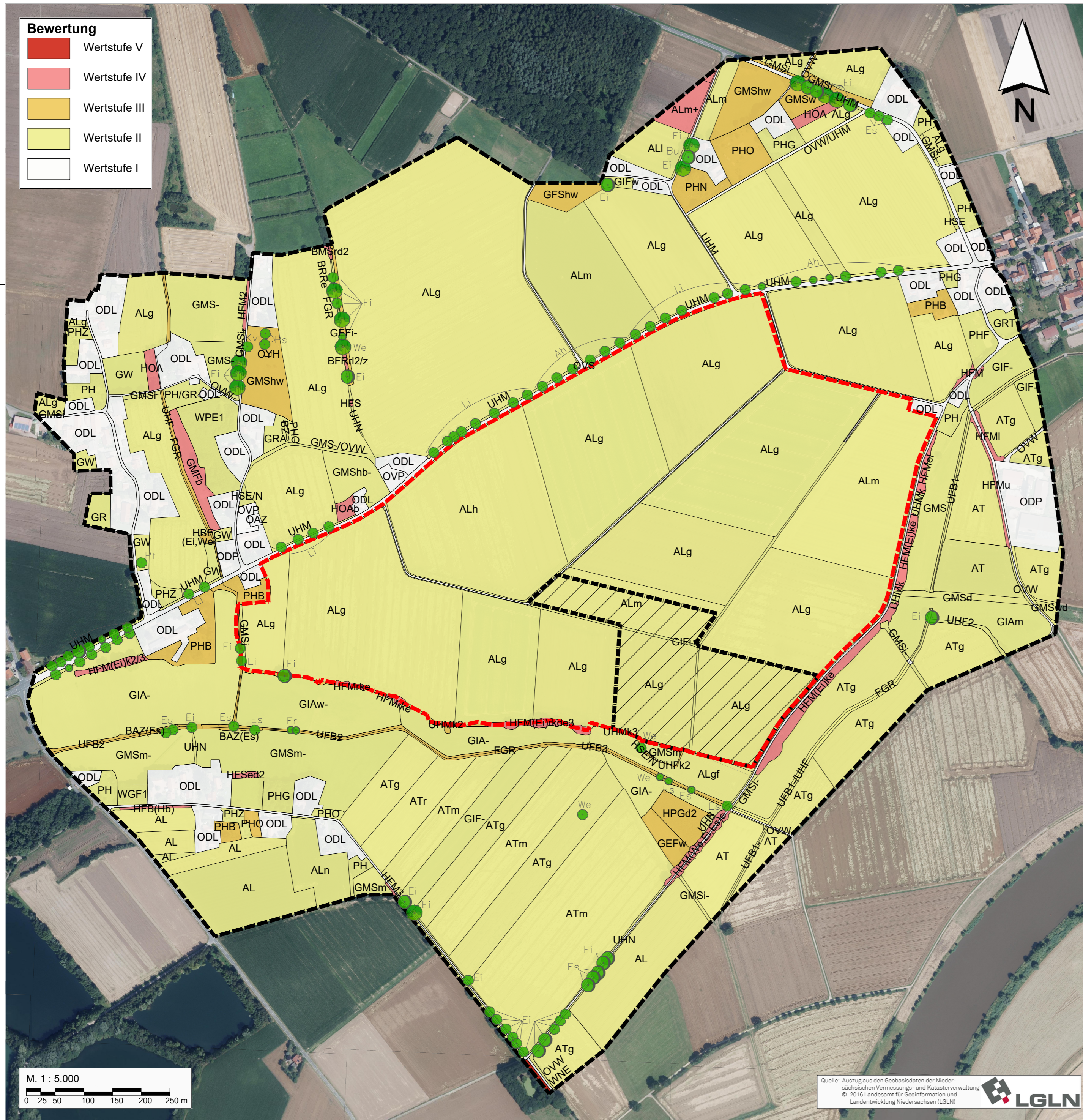


Bewertung	
	Wertstufe V
	Wertstufe IV
	Wertstufe III
	Wertstufe II
	Wertstufe I



Quelle: Auszug aus den Geobasisdaten der Niedersächsischen Vermessungs- und Katasterverwaltung
 © 2016 Landesamt für Geoinformation und Landentwicklung Niedersachsen (LGLN)

Grenzen

- geplante Abbaustätte
- geplante Abbaustätte 1. Schritt
- Untersuchungsgebiet

Baumsignaturen

- Einzelbaumsignaturen nach Brusthöhendurchmesser:
 7-<20 cm, 20-<50 cm, 50-<80 cm, >80 cm
- Ah - Feldahorn (*Acer campestre*)
 Bu - Rotbuche (*Fagus sylvatica*)
 Ei - Stieleiche (*Quercus robur*)
 Er - Schwarz-Erle (*Alnus glutinosa*)
 Es - Gemeine Esche (*Fraxinus excelsior*)
 Kv - Vogelkirsche (*Prunus avium*)
 Li - Winterlinde (*Tilia cordata*)
 Ps - Pyramidenpappel (*Populus nigra 'italica'*)
 Pf - Pflaume (*Prunus domestica*)
 We - Silber-Weide (*Salix alba*)

Biotoptypen nach Drachenfels 2011

- Biotoptypen nach Drachenfels 2011**
- | | | | |
|--|--|--|---|
| Wälder | WGf Edellaubmischwald feuchter, basenreicher Standorte | Acker- und Gartenbaubiotope | AL basenreicher Lehmacker |
| WPE Ahorn- und Eschen-Pionierwald | WNE Erlen- und Eschen-Sumpfwald | Zusätze: | g Getreide |
| 1 BHD 7-<20 cm | | h Hackfrüchte | m Mais |
| Gebüsche und Gehölzbestände | BAZ sonstiges Weiden-Ufergebüsch | n Grünbrache | r Raps |
| BFR Feuchtgebüsch nährstoffreicher Standorte | BRR Rubus-/Lianengestrüpp | + | gut ausgeprägte Wildkraut Vegetation |
| HFS Strauchhecke | HFM Strauch-Baumhecke | Trockene bis feuchte Stauden- und Ruderalfluren | UFB Bach- und sonstige Uferstaudenflur |
| HFB Baumhecke | HBE sonstiger Einzelbaum/Baumgruppe | UHF halbruderaler Gras- und Staudenflur feuchter Standorte | UHM halbruderaler Gras- und Staudenflur mittlerer Standorte |
| HOA alter Streuobstbestand | HPG standortgerechte Gehölzpflanzung | UHN nitrophiler Staudensaum | UHB artenarme Brennesselflur |
| Zusätze: | b Brache | k an Böschung von Terrassenkante | - artenarme Ausprägung |
| d dichter, weitgehend geschlossener Bestand | e eutrophiert | 1 niederrwüchsige, oft lückige Bestände | 2 mosaikartiger Wechsel hoch- und niederrwüchsiger Bestände |
| k an Böschungen von Terrassenkanten | l Bestand mit erheblichen Lücken | 3 hochwüchsige, meist dichte Bestände | |
| r basen-/nährstoffreichere Ausprägung | u Bestand stark lückig (Deckung unter 50%) | Grünanlagen | GR Scher- und Trittrassen |
| z mit Totholz | 3 mittellatte Bäume/Sträucher | GRT Trittrassen | BZ Ziergebüsch/-hecke |
| | | HSE Siedlungsgehölz aus überw. einheimischen Arten | HSN Siedlungsgehölz aus überw. nicht einheimischen Arten |
| Grünland | GMF mesophiles Grünland mäßig feuchter Standorte | PH Hausgarten | PHB traditioneller Bauerngarten |
| GMS sonstiges mesophiles Grünland | GFS sonstiges nährstoffreiches Feuchtgrünland | PHO Obst- und Gemüsegärten | PHG Hausgarten mit Großbäumen |
| GEF sonstiges feuchtes Extensivgrünland | GIF sonstiges feuchtes Intensivgrünland | PHZ neuzeitlicher Ziergarten | PHN Naturgarten |
| GIA Intensivgrünland der Überschwemmungsbereiche | GW sonstige Weidefläche | PHF Freizeitgrundstück | Gebäude und Industrieflächen |
| Zusätze: | b Brache | h höher Grundwasserstand (Gleyböden) | ODL ländlich geprägtes Dorfgebiet/Gehöft |
| i lineare Ausprägung | m Mahd | w Beweidung | ODP landwirtschaftliche Produktionsanlage |
| d Grünlandvegetation auf Deichen | - schlechte Ausprägung (kennartenarm) | Verkehrsflächen | OVP Parkplatz |
| Binnengewässer | FGR nährstoffreicher Graben | OVS Straße | OVW Weg |

Kiesabbau Müsleringen

Kiesgruben GmbH Müsleringen
 Zu den Kiesteichen
 31737 Rinteln

Schutzgut Pflanzen und biologische Vielfalt - Bewertung		Anlage 4.2a	
Geplanter Kiesabbau der Kiesgruben GmbH Müsleringen in der Gemarkung Müsleringen		Maßstab:	1 : 5.000
		Projekt-Nr.:	4332
		Plangröße:	590 x 400
		Datum:	Mai 2018
		gezeichnet:	Schmitz
		bearbeitet:	Voell
KORTEMEIER BROKMANN LANDSCHAFTSARCHITECTEN		geprüft:	
KorteMeier Brokmann Landschaftsarchitekten GmbH		Oststraße 92 32051 Herford T +49(0)52 21 97 39-0 F +49(0)52 21 97 39-30	