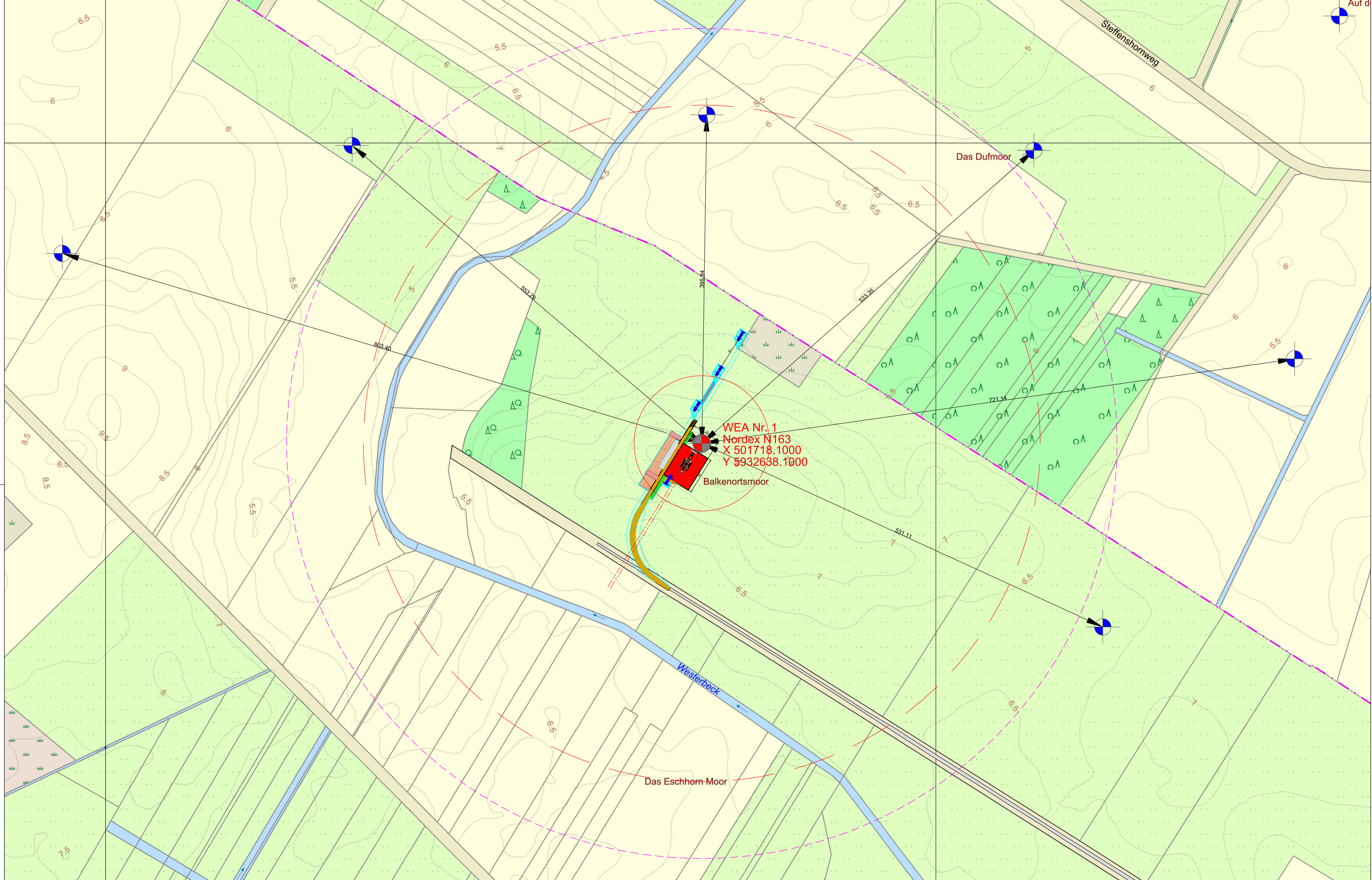


Legende		Gemeinde Ebersdorf					
vorh. WEA beantragte WEA mit Rotorradius		Karten in Digitalerform Landesamt für Vermessung und Geoinformation Koordinatensystem ETRS89Z32 DTK25_500000_5932000 (03/2022) DTK25_502000_5932000 (03/2022)		- Windpark Ebersdorf - Betreiber: Ebersdorfer Bioenergie GmbH & Co.KG WEA Abmessungen: Nabenhöhe: 164,0 m Rotordurchmesser: 163,0 m Gesamthöhe: 245,5 m Nennleistung: 6.800 kW WEA Typ: Nordex N163		Koordinatensystem : ETRS89 Z32 2.1 Amtliche-topografische Karte 1 : 25.000	
		Husum, den 10.03.2023		Sachbearbeiter: Thoams Jensen gezeichnet: Bettina Sörensen Telefon: M +49 (0) 173 8230797 Email: t.jensen@erneuerbare-energiwerke.sh		Cimberg <small>INGENIEURE PLANER MANAGEMENT</small> Industriestr. 14, 25813 Husum 04841/9813-0 Fax -105	



WEA Nr. 1
 Nordex N163
 X 501718.1000
 Y 5932638.1000

Balkenortsmoor

Das Eschhorn Moor

Das Dufmoor

Westerbeck

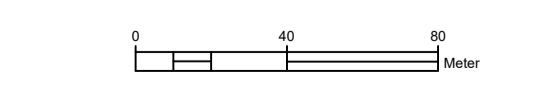
Steffenshornweg

Legende

- beantragte WEA
- Rotorradius 81.5 m
- 2.5 X Rotorradius = 407,5m
- gepfl. Zuwegung & Konstellplatz mit temporären Flächen
- vorfl. Zuwegung
- 500 m
- 1.000 m

Gemeinde Ebersdorf

- Windpark Ebersdorf -
 Betreiber:
 Ebersdorfer Bioergie GmbH & Co.KG
 WEA Abmessungen:
 Nabenhöhe: 164,0 m
 Rotor Durchmesser: 163,0 m
 Gesamthöhe: 245,5 m
 Nennleistung: 6.800 kW
 Nordex N163
 Husum, den 22.10.2022

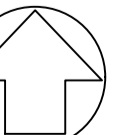


2.2 Lageplan

Sachbearbeiter: Thomas Jensen
 Telefon: M +49(0) 173 8230797
 Email: t.jensen@erneubare-energiewerke.sh

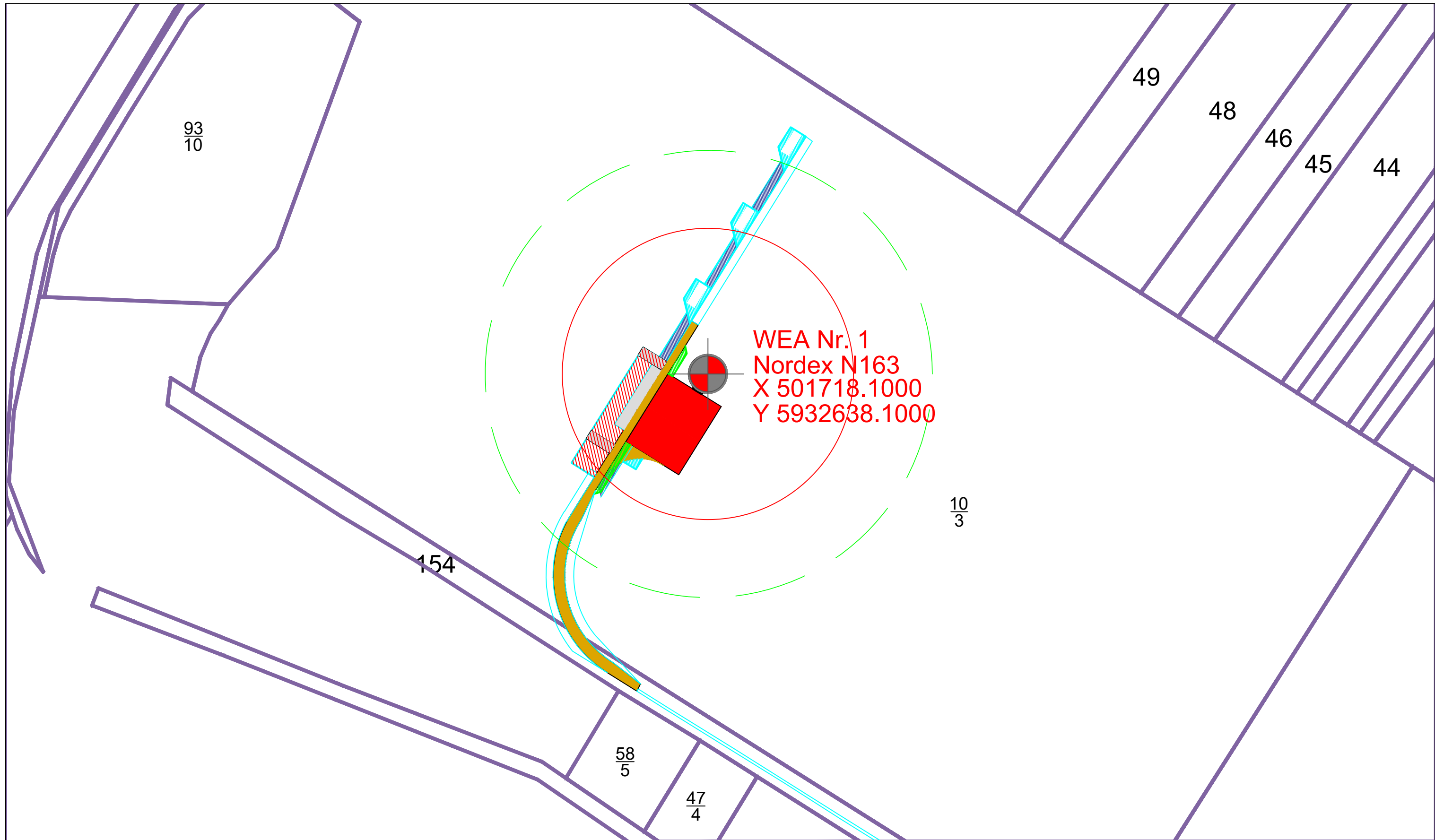
Koordinatensystem : ETRS89 Z32

1 : 5.000



Industriestri. 14, 25813 Husum
 04841/9813-100 Fax -105

Karten in Digitaler Form
 Landesamt für Vermessung und Geoinformation
 Koordinatensystem: ETRS89/Z32
 DTK5_325590032 (03/2022)
 DTK5_325590033 (03/2022)
 DTK5_325590132 (03/2022)
 DTK5_325590133 (03/2022)
 DTK5_325590232 (03/2022)
 DTK5_325590233 (03/2022)



WEA Nr. 1
 Nordex N163
 X 501718.1000
 Y 5932638.1000

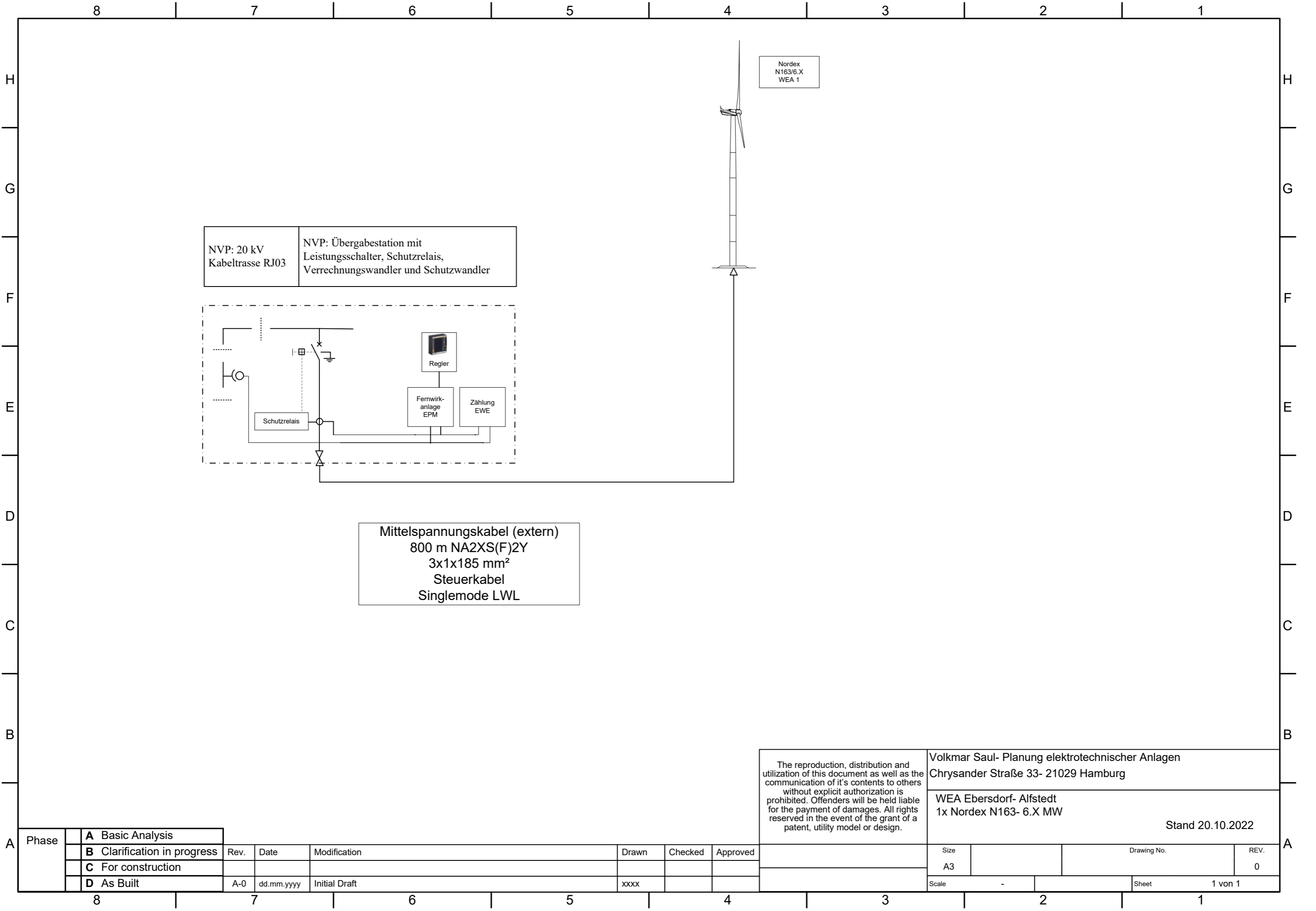
Legende		Gemeinde Ebersdorf						
	beantragte WEA mit Rotordurchmesser		gepl. Zuwegung & Kanstellplatz mit temporären Flächen	- Windpark Ebersdorf - Betreiber: Ebersdorfer Bioenergie GmbH & Co.KG				
	Baulastabstand 125,1264266m		vorh. Zuwegung	WEA Abmessungen: Nabhöhe: 164,0 m Rotordurchmesser: 163,0 m Gesamthöhe: 245,5 m Nennleistung: 6.800 kW WEA Typ: Nordex N163				
				Husum, den 21.12.2022		2.3 Lageplan		1 : 2.000
				Sachbearbeiter: Thoams Jensen gezeichnet: Bettina Sörensen				
				Telefon: M +49 (0) 173 8230797		Industriestr. 14, 25813 Husum 04841/9813-0 Fax -105		
				Email: t.jensen@erneuerbare-energiwerke.sh				

2.6 Aufstellung mit Anlagentyp, Leistung, Koordinaten- und Höhenangaben aller Anlagen

Anlage Nr. 1	Anlagentyp	Nabenhöhe [m]	Rotordurchm. [m]	Nennleistung [kW]	Gauß-Krüger-Koordinaten		ETR-89/UTM Koordinaten		Anlagenhöhe [m]	Geländehöhe [m.ü.N.N.]	Gesamthöhe Anlage [m.ü.N.N.]
					Rechts	Hoch	Ost	Nord			
WEA N01	Nordex N163/6.X	164,0	163,0	6.800	3501794.712	5934570.732	501718	5932638	245,5	3,0	248,5
WEA A01	GE 5.3-158	161,0	158,0	5.300	3502278.880	5934349.566	502202	5932417	240,0	6,5	246,5
WEA A02	GE 5.3-158	161,0	158,0	5.300	3502509.951	5934672.771	502433	5932740	240,0	6,8	246,8
WEA A03	GE 5.3-158	161,0	158,0	5.300	3502563.032	5935085.929	502486	5933153	240,0	0,0	240,0
WEA A04	GE 5.3-158	161,0	158,0	5.300	3502194.892	5934923.814	502118	5932991	240,0	0,8	240,8
WEA A05	GE 5.3-158	161,0	158,0	5.300	3502044.798	5935288.911	501968	5933356	240,0	0,0	240,0
WEA A06	GE 5.3-158	161,0	158,0	5.300	3501800.732	5934967.838	501724	5933035	240,0	0,0	240,0
WEA A07	GE 5.3-158	161,0	158,0	5.300	3501582.609	5935303.989	501506	5933371	240,0	0,0	240,0
WEA A08	GE 5.3-158	161,0	158,0	5.300	3501158.467	5935322.014	501082	5933389	240,0	1,5	241,5
WEA A09	Enercon E-138	138,3	160,0	4.200	3501373.526	5934929.861	501297	5932997	229,15	0,0	229,15
WEA A10	Enercon E-138	138,3	160,0	4.200	3500784.327	5935194.954	500708	5933262	229,15	2,5	231,65
WEA A11	Enercon E-138	138,3	160,0	4.200	3501024.418	5934799.784	500948	5932867	229,15	4,5	233,65
WEA A12	Enercon E-138	138,3	160,0	4.200	3500653.255	5934895.773	500577	5932963	229,15	4,4	233,55

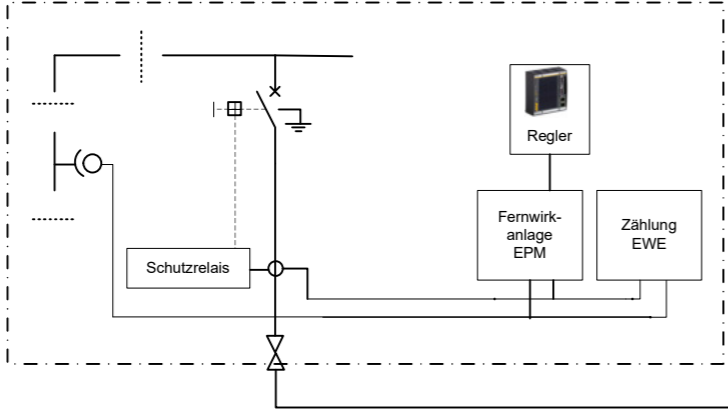
WEA 01 – 08: Betreiber: Fa. Energiekontor AG

WEA 09 – 12: Betreiber: Energie 3000 Energie- und UmweltGmbH



NVP: 20 kV
Kabeltrasse RJ03

NVP: Übergabestation mit
Leistungsschalter, Schutzrelais,
Verrechnungswandler und Schutzwandler



Mittelspannungskabel (extern)
800 m NA2XS(F)2Y
3x1x185 mm²
Steuerkabel
Singlemode LWL

Nordex
N163/6.X
WEA 1

The reproduction, distribution and utilization of this document as well as the communication of it's contents to others without explicit authorization is prohibited. Offenders will be held liable for the payment of damages. All rights reserved in the event of the grant of a patent, utility model or design.

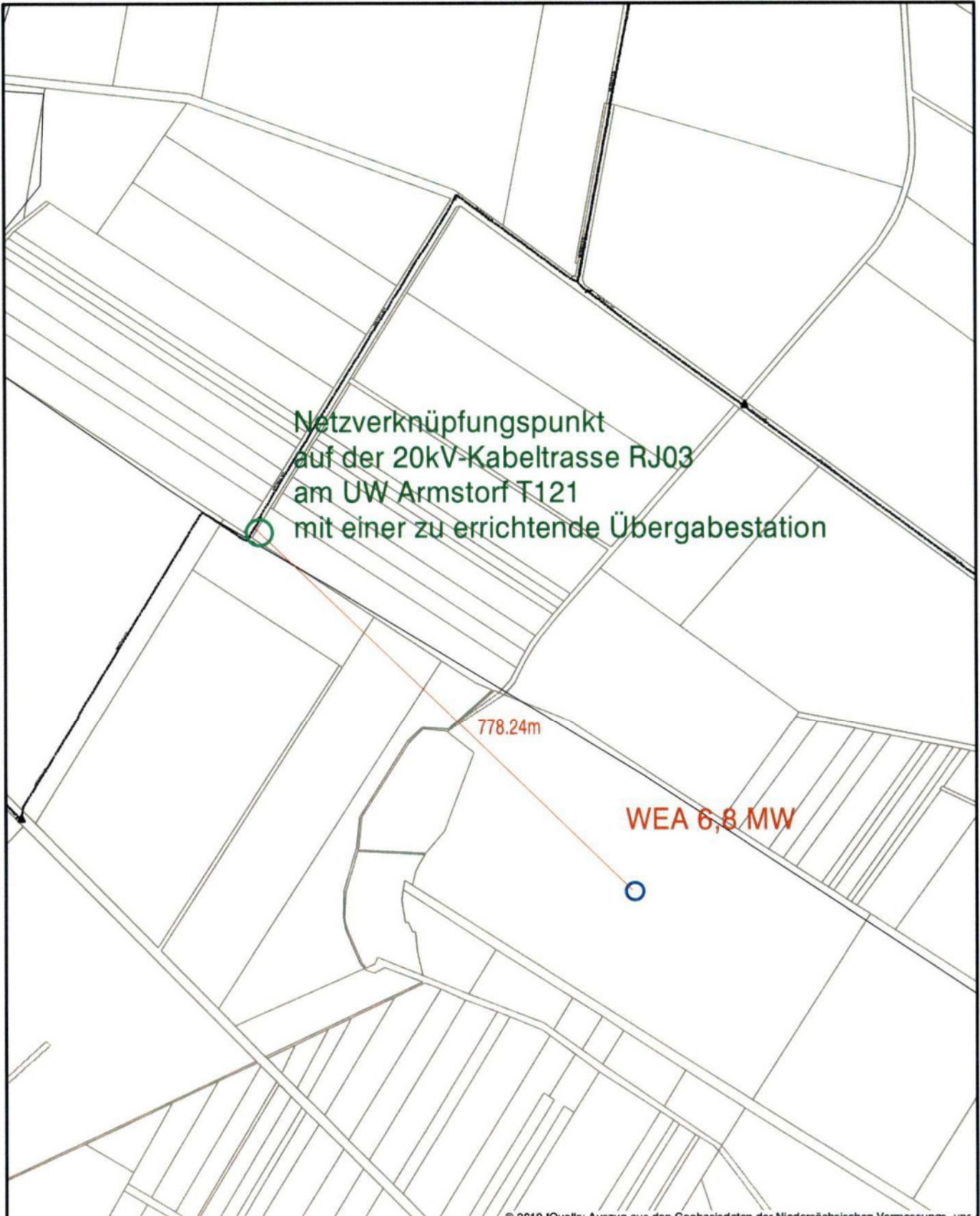
Volkmar Saul- Planung elektrotechnischer Anlagen
Chrysander Straße 33- 21029 Hamburg

WEA Ebersdorf- Alfstedt
1x Nordex N163- 6.X MW

Stand 20.10.2022

Phase	A	Basic Analysis	Rev.	Date	Modification	Drawn	Checked	Approved
	B	Clarification in progress						
	C	For construction						
	D	As Built	A-0	dd.mm.yyyy	Initial Draft	xxxx		

Size	A3	Drawing No.	REV.
Scale	-	Sheet	1 von 1



Netzverknüpfungspunkt
 auf der 20kV-Kabeltrasse RJ03
 am UW Armstorf T121
 mit einer zu errichtende Übergabestation

778.24m

WEA 6,8 MW

© 2019 *Quelle: Auszug aus den Geobasisdaten der Niedersächsischen Vermessungs- und Katasterverwaltung LGLN* (<http://www.lgln.niedersachsen.de>)

Diese Planunterlage ist Eigentum der EWE NETZ GmbH. Nachdruck oder Vervielfältigung nur mit Genehmigung des Eigentümers.

	Datum	Name	EWE netz	Strom	HS
gedr.	15.06.2022	JEWIESEH			
gepr.			NBS Bremervörde		
		-			
Planausschnitt/Plan-Nr. 325590132B Ebersdorf			Projekt: Projektplan_A1 Ebersdorf Großenhainer Str. (37) WEA		
Maßstab 1: 7500			Projektnummer: 85008987		

