

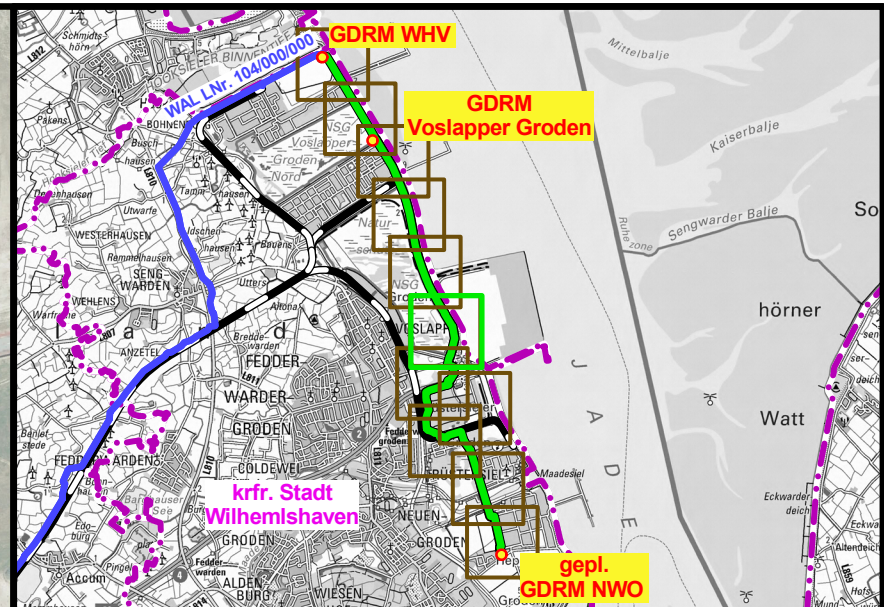
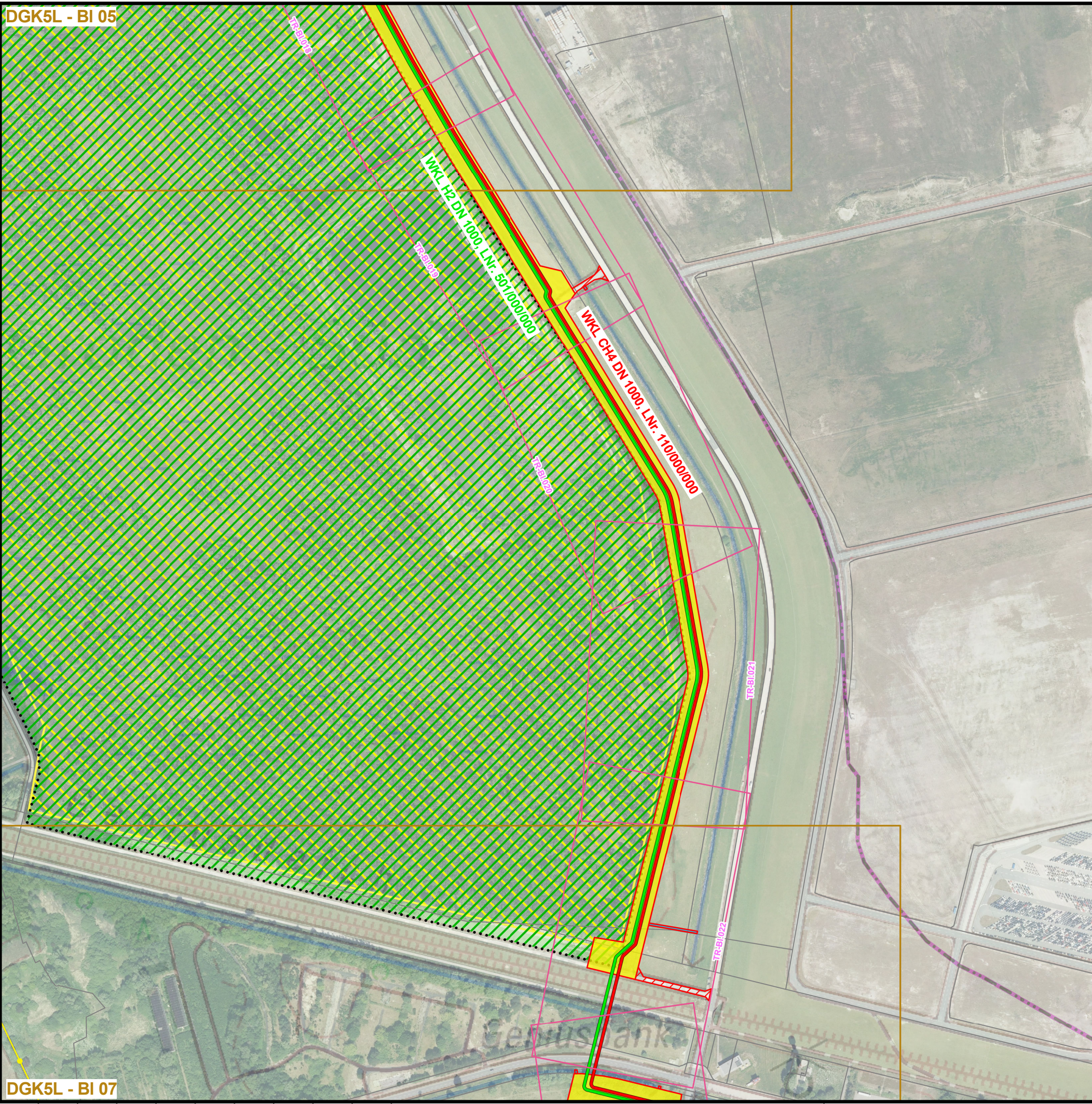


DGK5L - BI 05

DGK5L - BI 07

500 m  
450 m  
400 m  
350 m  
300 m  
250 m  
200 m  
150 m  
100 m  
50 m  
0 m

0 m 50 m 100 m 150 m 200 m 250 m 300 m 350 m 400 m 450 m 500 m



- Leitung im Bau
- gepl. Leitung H2
- gepl. Leitung CH4
- Arbeitsstreifen
- Überfahrt / Zufahrt
- Temporäre Oberflächennutzung
- vorh. Leitungen
- Freileitungen (fremd)
- Erdleitungen (fremd)
- Blattschnitt DGK5L
- Blattschnitt TR-Pläne
- Landesgrenzen
- Reg. Bez. Grenzen
- Kreis- oder Stadtgrenzen
- Verbandsgemeindegrenzen
- Gemeindegrenzen
- FFH
- VSG
- NSG
- Biotope
- LSG
- WSG I
- WSG II
- WSG III
- WSG III A u. B
- ÜSG
- Trink. WSG.

00	24.10.2023	Erstellung	TPLP	TPLT	TPPL
Revision	Datum	Bemerkung	erstellt	geprüft	freigegeben
Open Grid Europe GmbH					

Vorhabensträger

### Wilhelmshaven-Küstenlinie H2 und CH4 Leitung

Bundesland: Niedersachsen	OGE Proj. Nr.	Leitungs-Nr. 110/000/000 (CH4) 501/000/000 (H <sup>2</sup> )
Kreis: krfr. Stadt Wilhelmshaven	Anlage:	Revision 00
Übersichtsplan DGK5L	Maßstab 1:5.000	Blatt-Nr. 06