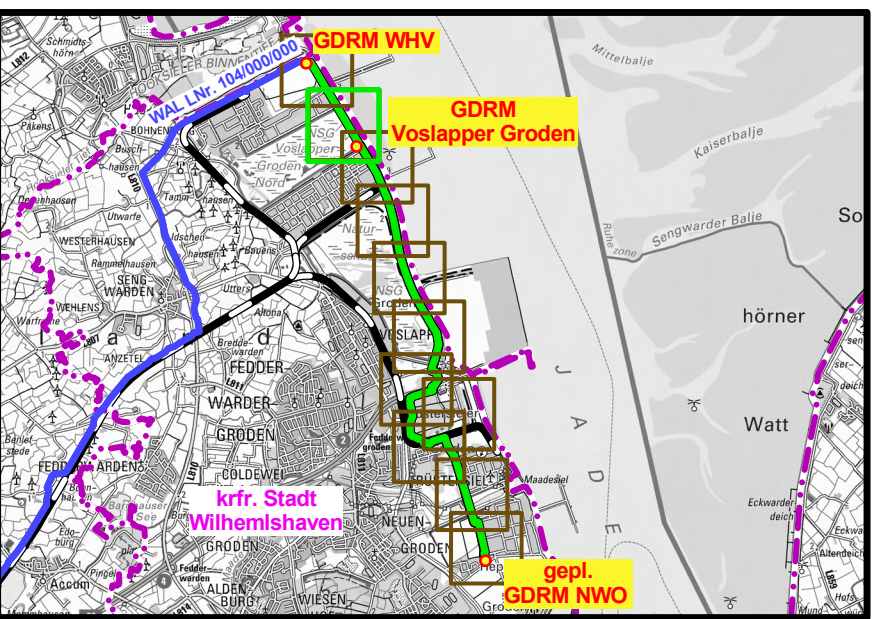
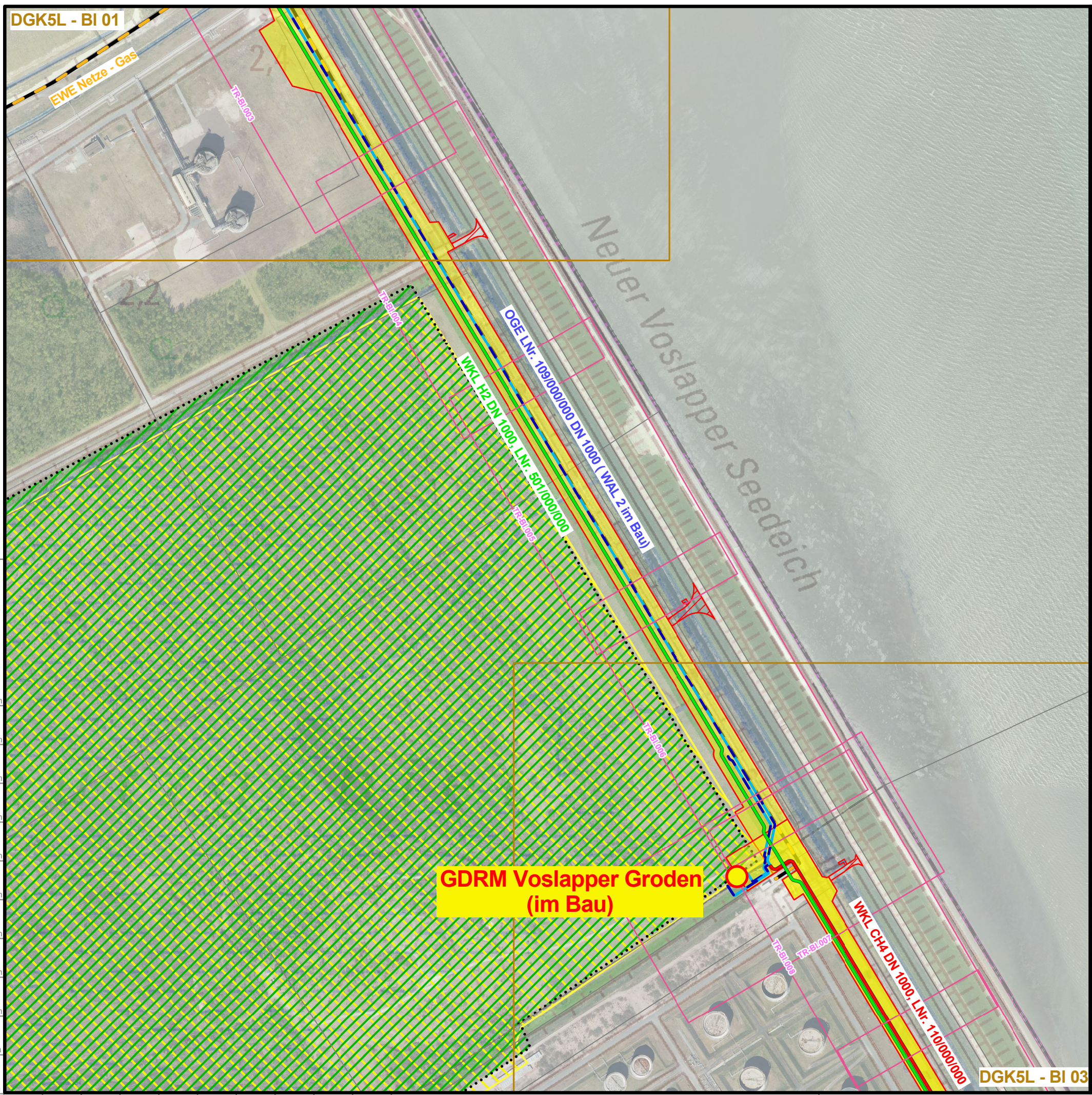




DGK5L - BI 01

EWE Netze - Gas



- Leitung im Bau
- gepl. Leitung H2
- gepl. Leitung CH4
- Arbeitsstreifen
- Überfahrt / Zufahrt
- Temporäre Oberflächennutzung
- vorh. Leitungen
- Freileitungen (fremd)
- Erdleitungen (fremd)
- Blattschnitt DGK5L
- Blattschnitt TR-Pläne
- Landesgrenzen
- Reg. Bez. Grenzen
- Kreis- oder Stadtgrenzen
- Verbandsgemeindegrenzen
- Gemeindegrenzen
- FFH
- VSG
- NSG
- Biotope
- LSG
- WSG I
- WSG II
- WSG III
- WSG III A u. B
- ÜSG
- Trink. WSG.

00	24.10.2023	Erstellung	TPLP	TPLT	TPPL
Revision	Datum	Bemerkung	erstellt	geprüft	freigegeben
Open Grid Europe GmbH					

Vorhabensträger

<b>Wilhelmshaven-Küstenlinie H2 und CH4 Leitung</b>		
Bundesland: Niedersachsen	OGE Proj. Nr.	Leitungs-Nr. 110/000/000 (CH4) 501/000/000 (H <sup>2</sup> )
Kreis: krfr. Stadt Wilhelmshaven	Anlage:	Revision 00
Übersichtsplan DGK5L		Maßstab 1:5.000
		Blatt-Nr. 02

Karten auf Basis von Geoinformation © NavLog/GeoBasis-DE / BKG 2019 / geoGLIS OHG (p) by Intergraph. Weitere Vervielfältigungen hiervon sind nicht gestattet.