

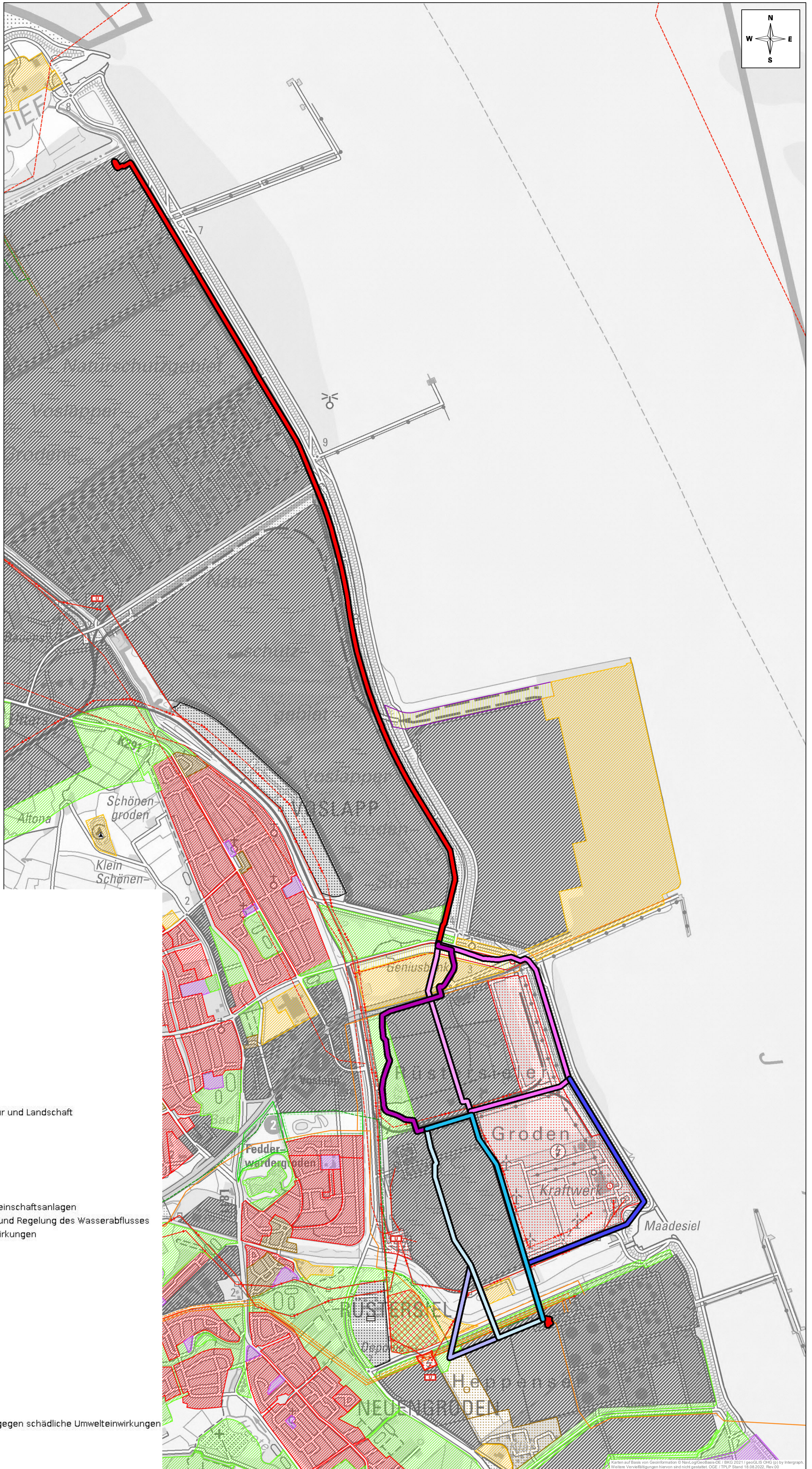
Wilhelmshaven-Anbindungs-Leitung 2 (WAL 2) - Raumordnungskataster

- Abfalldeponie
- Windenergieanlage
- Umspannwerk
- Wasserwerk
- Versorgungsfläche
- Umspannwerk
- Kraftwerk -Wind- -geplant-
- Abfalldeponie
- Abfalldeponie -geplant-
- Gasbetriebsanlage
- Speicherbauwerk -unterirdisch
- Speicherbauwerk -unterirdisch
- Solegewinnung -geplant-

- Leitungskorridor
- 110 kV Freileitung
- 110 kV Freileitung geplant
- 220 kV Freileitung
- 380 kV Freileitung
- 380 kV Freileitung geplant
- Stromversorgung Kabel
- Stromversorgung Kabel geplant
- Fernmeldeverbindung
- Fernmeldeverbindung geplant
- Rohrleitung, Pipeline
- Rohrleitung, Pipeline geplant
- Erdölleitung
- Erdölleitung geplant
- Erdgasleitung
- Erdgasleitung geplant
- Soleleitung
- Soleleitung geplant
- Wasserleitung
- Wasserleitung geplant

- SO Einzelhandel
- SO Einzelhandel
- SO Golfplatz
- SO Ferienhaus/Wochenendhaus
- Abfalldeponie
- Kraftwerk
- Umspannwerk
- Kläranlage, Klärwerk
- Wasserwerk
- Abfallbehandlung, Abfallbeseitigung
- Freizeitanlage - Wildgehege/Zoo
- Grünanlage - Golfplatz
- Campingplatz
- Vorratsbehälter, Speicherbauwerk
- Brunnen
- Regionalflygplatz/Verkehrslandeplatz
- Segelfluggelände
- Modellfluggelände
- Hafen
- Altlasten
- zvs_pz_sym is "

- Wohnbaufläche
- Industrie- und Gewerbefläche
- Gemischte Baufläche
- Sonderbaufläche
- Fläche für den Gemeinbedarf
- Versorgungsfläche
- Versorgungsfläche Elektrizität
- Versorgungsfläche Wasser
- Versorgungsfläche Abfall
- Versorgungsfläche Abwasser
- Versorgungsfläche Gas
- Bergbaubetrieb
- Eignungsgebiet -Regenerative Energie-
- Sportanlage
- Freizeitanlage
- Grünanlage
- Flächen zum Schutz, zur Pflege und Entwicklung von Natur und Landschaft
- Wald
- Landwirtschaft
- Landwirtschaft- oder Forstwirtschaft
- Von Bebauung freizuhaltenen Flächen
- Erwerbsgärtnerei
- Fläche für Lärmschutzanlagen
- Fläche für Nebenanlagen, Stellplätze, Garagen und Gemeinschaftsanlagen
- Fläche für die Wasserwirtschaft, den Hochwasserschutz und Regelung des Wasserabflusses
- Vorkehrungen zum Schutz gegen schädliche Umwelteinwirkungen
- Abbaufläche
- Rieselfeld
- Aufschüttungsfläche
- Fläche für Straßenverkehr
- Flächen für Bahnanlagen
- Flugplatz
- Hafen
- Strom, Fluß, Bach
- Wasserfläche
- Sonstige Schutzgebiet
- Biotop
- Truppen-, Standortübungsplatz, Sperrgebiet
- Bauschutzbereich
- Flächen mit Nutzungsbeschränkungen oder zum Schutz gegen schädliche Umwelteinwirkungen
- Bodenbewegungsgebiet, Bergsenkungsgebiet
- Testgelände
- Altlasten



M. 1:15.000
0,0 0,2 0,4 0,6 0,8 1,0 Km

Karten auf Basis von Geoinformation © Navis og GeoBasis-DE / BKG 2021 / geo/DIG_OHG (p) by Intergraph
Weitere Vorklärungen hierzu sind nicht gestattet. GDI: 171.F. Stand: 18.08.2022, Rev.02