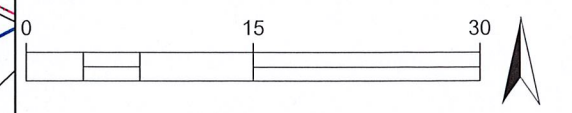


- ### Legende
- Planungsfläche Windvorranggebiet Helmstedt
 - Gemarkungsgrenze / Flurgrenze
 - Grundstücksgrenze
- ### WEA 1
- Baulstradius BL 0,25H = 112,5 m
 - WEA Standort Typ Vestas V136-4.2 MW
 - Rotordurchmesser 136 m
 - Nabenhöhe 166+3 m
 - Gesamthöhe 237 m
- ### WEA 2 + 3
- Baulstradius BL 0,25H = 125,9 m
 - WEA Standort Typ Vestas V162-6.2 MW
 - Rotordurchmesser 162 m
 - Nabenhöhe 169 m
 - Gesamthöhe 250 m
- Kranstellfläche
 - Zuwegung und Kurvenausbau
 - Zuwegung und Kurvenausbau temporär

Windpark Helmstedt Erweiterung

Übersichtsplan auf ALK

Plannr.:	KBS: ETRS 89 Zone 32
Maßstab: 1:5000	Kartengrundlage:
Blattgröße: DIN A3	ALK



	Datum	Name	Änderung
Bearb.:	20.03.2023	ND	Erstausgabe
Bearb.:	20.03.2023	AW	Korrektur
Bearb.:			
Bearb.:			

SAB WindTeam GmbH
 Berliner Platz 1, 25524 Itzehoe
 +49 (4821) 40397-0
 info@sab-windteam.de



Unterschrift Bauherr: SAB Projektentwicklung GmbH & Co. KG
 SAB Projektentwicklung GmbH & Co. KG
 Berliner Platz 1, 25524 Itzehoe
 Tel.: +49 4821 40387-0 * Fax: -77
 Itzehoe, den

Unterschrift Entwurfsverfasser: Dipl.-Ing. Eike Müller SAB WindTeam GmbH
SAB WindTeam GmbH
 Berliner Platz 1, 25524 Itzehoe
 Tel.: 04821-40 397-0 Fax: -77
 Kiel, den