

Anlage 4

Schichtprofilverzeichnisse

Erläuterungen:

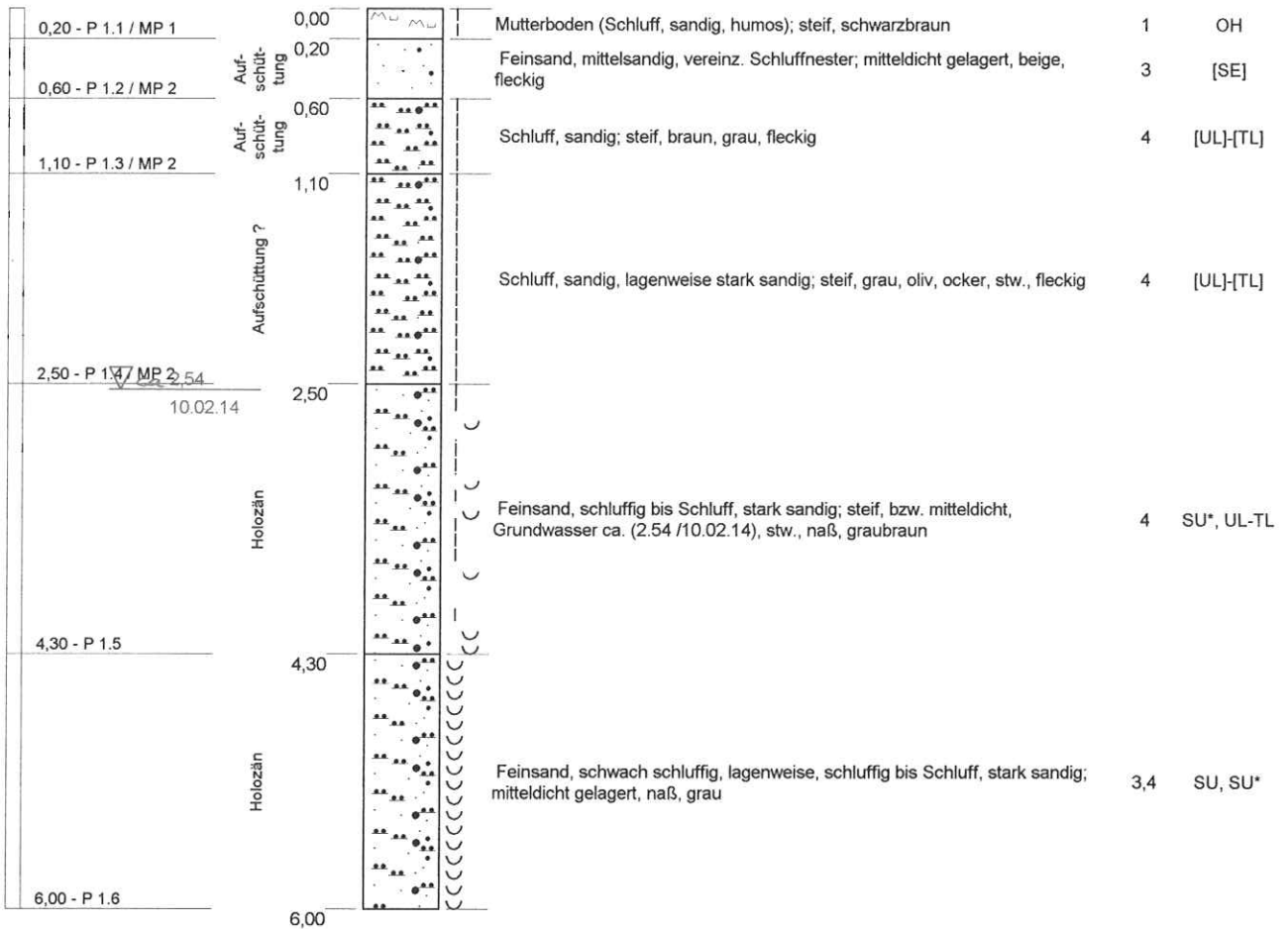
Benennung und Signaturen für Boden- und Gesteinsarten nach DIN 4022 und 4023

Mutterboden		Mu	--	Mu	Lehm		L	--	
Aufschüttung		A	--	A	Geschiebelehm		Lg	--	
Müll		Mü	--	A A A A	Geschiebemergel		Mg	--	
Schlacke		Ma	--	Z + Z + Z + Z +	Hangschutt		Lx	--	
Blöcke	mit Blöcken	Y	y		Mergel		Me	--	
Steine	steinig	X	x		Kalktuff, Kalksinter		Ktst	--	
Kies	kiesig	G	g		Braunkohle		Bk	--	
Grobkies	grobkiesig	gG	gg		Schluffstein		Ust	--	
Mittelkies	mittelkiesig	mG	mg		Tonstein		Tst	--	
Feinkies	feinkiesig	fG	fg		Mergelstein		Mst	--	
Sand	sandig	S	s		Kalkstein		Kst	--	
Grobsand	grobsandig	gS	gs		Kalkmergelstein		KMst	--	
Mittelsand	mittelsandig	mS	ms		Dolomitstein		Dst	--	
Feinsand	feinsandig	fS	fs		Sandstein		Sst	--	
Schluff	schluffig	U	u		Quarzit		Q	--	
Ton	tonig	T	t		Gips		Gyst	--	
Torf, Humos	torfig, humos	H	tf,h		Anhydritstein		Ahst	--	
Mudde, Faulschlamm	organisch	F	o						
Holz		H _z	--						
Klei, Schlick		Kl	--						
Wiesenkalk		Wk	--						
Löß		Lö	--						
Lößlehm		Löl	--						
					Frostempfindlichkeit				F1
					Bodengruppen nach DIN 18196				SE
					Bodenklassen nach DIN 18300				3

	nass		3.00m 21.07.09	Grundwasser am 21.07.09 bei 3.00 m unter Gelände angebohrt		P 4/3 3.00m	Sonderprobe aus 3.0 m Tiefe (3. Probe aus Sondierung 4)
	breiig		3.00m 21.07.09	Grundwasserstand nach Beendigung der Sondierung		P 4/3 3.00m	Kernprobe
	weich		3.00m 21.07.09	Ruhewasserstand		P 4/3 3.00m	Gestörte Bodenprobe
	steif		3.00m 21.07.09	Sickerwasser bzw. Stauwasser		P 4/3 3.00m	Ungestörte Bodenprobe
	halbfest		2.00m 3h 3.00m 21.07.09	Grundwasser am 21.07.09 bei 3.00 m unter Gelände angebohrt, Anstieg des Wassers bis 2.00 m unter Gelände nach 3 Stunden		P 4/3 3.00m	Wasserprobe
	fest						
	klüftig						
	s* = stark sandig						
	s' = schwach sandig						

KRB 1

19,96 m ü.NN

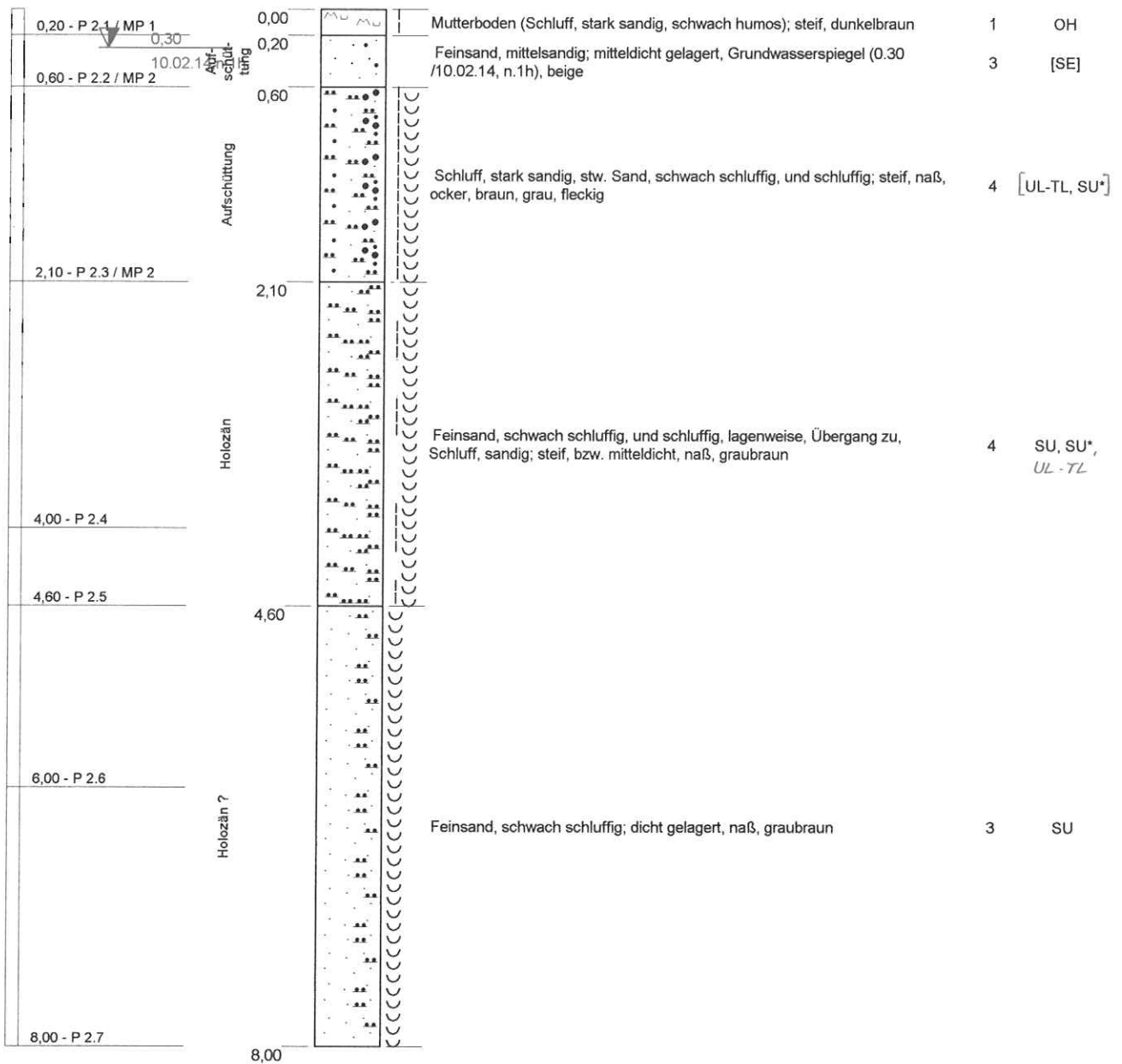


Genauere GWSP-Messung nicht möglich,
KRB-Loch bei -2.54m zusammengefallen.

Projekt: 304.14 USW Ganderkesee - Komp.Spule		 INGENIEURBÜRO BGA Baugrund · Grundwasser · Altlasten Zuckerbergweg 22, 38124 Braunschweig Tel. (0531) 26416-0, Fax: 26416-77 www.BGA-BS.de
Aufschlussart: Kleinrammbohrung mit Kernsonden, Ø 60/30 mm		
	Rechtswert: 0	Blatt 1 von 1
	Hochwert: 0	
Maßstab: 1:50	Ansatzhöhe: 19,96m	
ausgeführt am: 10.02.2014	Endtiefe: 6,00m	

KRB 2

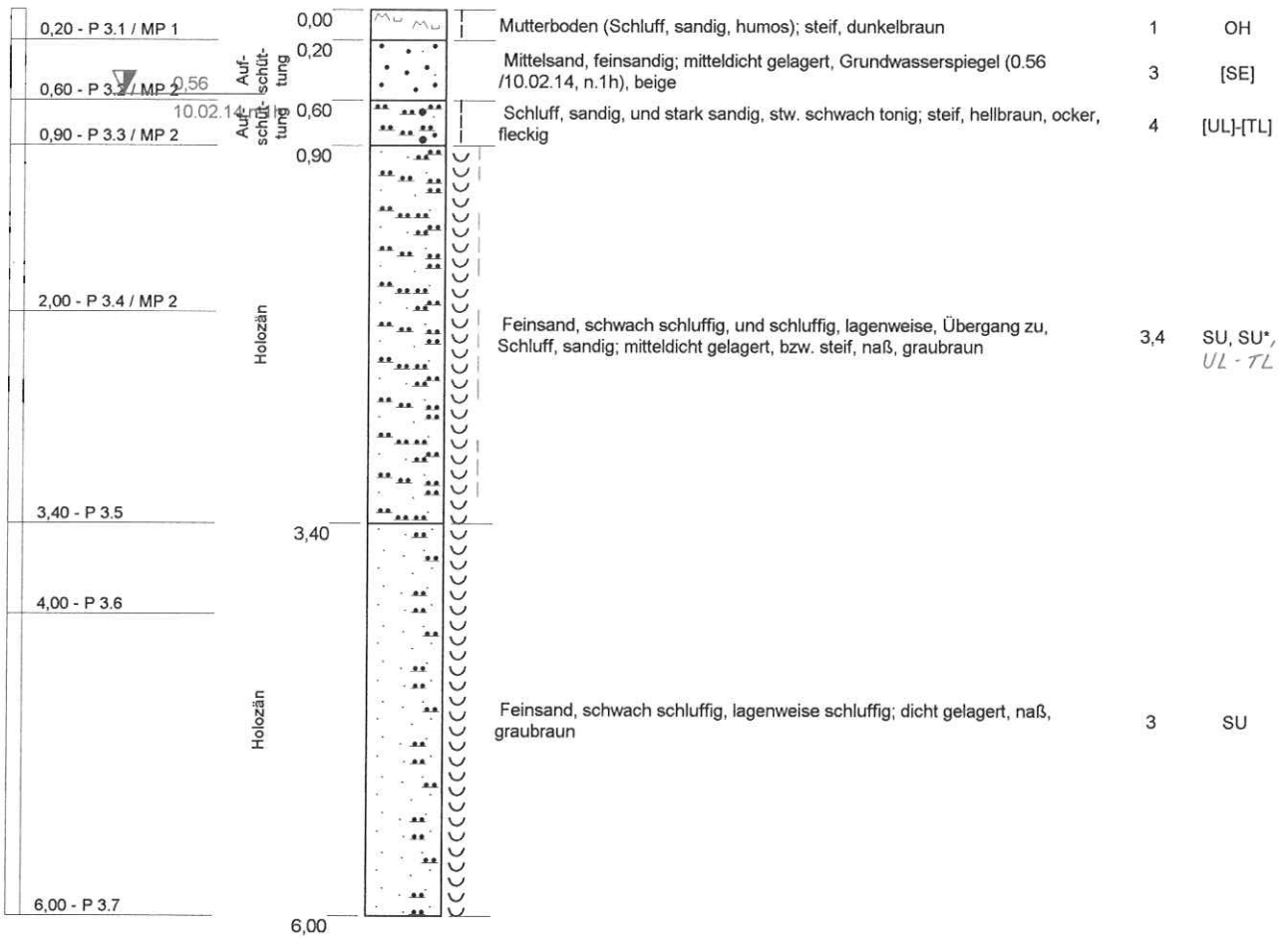
19,97 m ü.NN



Projekt: 304.14 USW Ganderkesee - Komp.Spule		 Blatt 1 von 1
Aufschlussart: Kleinrammbohrung mit Kernsonden, Ø 60/30 mm		
	Rechtswert: 0	INGENIEURBÜRO BGA Baugrund · Grundwasser · Altlasten Zuckerbergweg 22, 38124 Braunschweig Tel. (0531) 26416-0, Fax: 26416-77 www.BGA-BS.de
	Hochwert: 0	
Maßstab: 1:50	Ansatzhöhe: 19,97m	
ausgeführt am: 10.02.2014	Endtiefe: 8,00m	

KRB 3

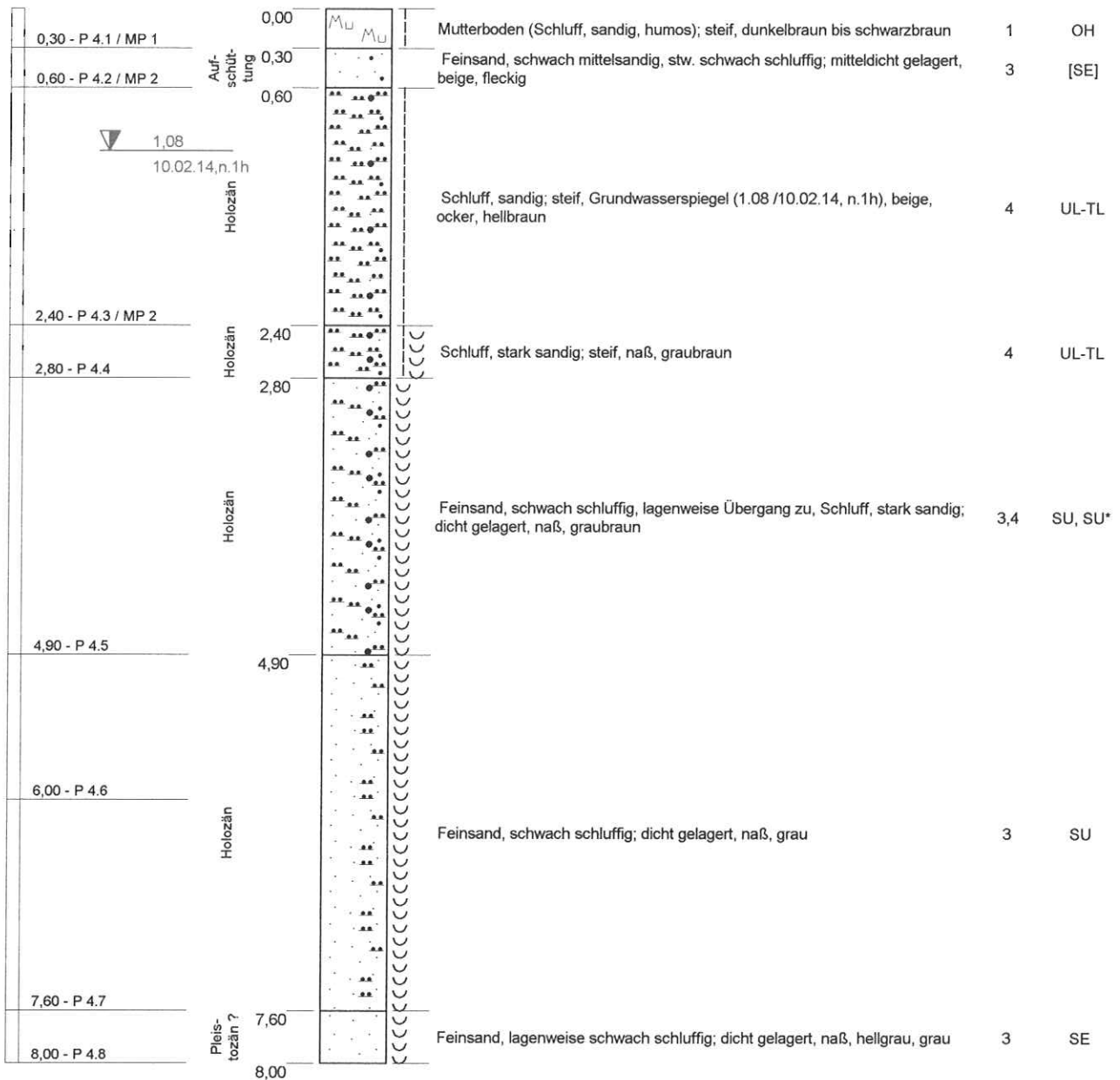
19,95 m ü.NN



Projekt: 304.14 USW Ganderkesee - Komp.Spule		 INGENIEURBÜRO BGA Baugrund · Grundwasser · Altlasten Zuckerbergweg 22, 38124 Braunschweig Tel. (0531) 26416-0, Fax: 26416-77 www.BGA-BS.de
Aufschlussart: Kleinrammbohrung mit Kernsonden, Ø 60/30 mm		
	Rechtswert: 0	Blatt 1 von 1
	Hochwert: 0	
Maßstab: 1:50	Ansatzhöhe: 19,95m	
ausgeführt am: 10.02.2014	Endtiefe: 6,00m	

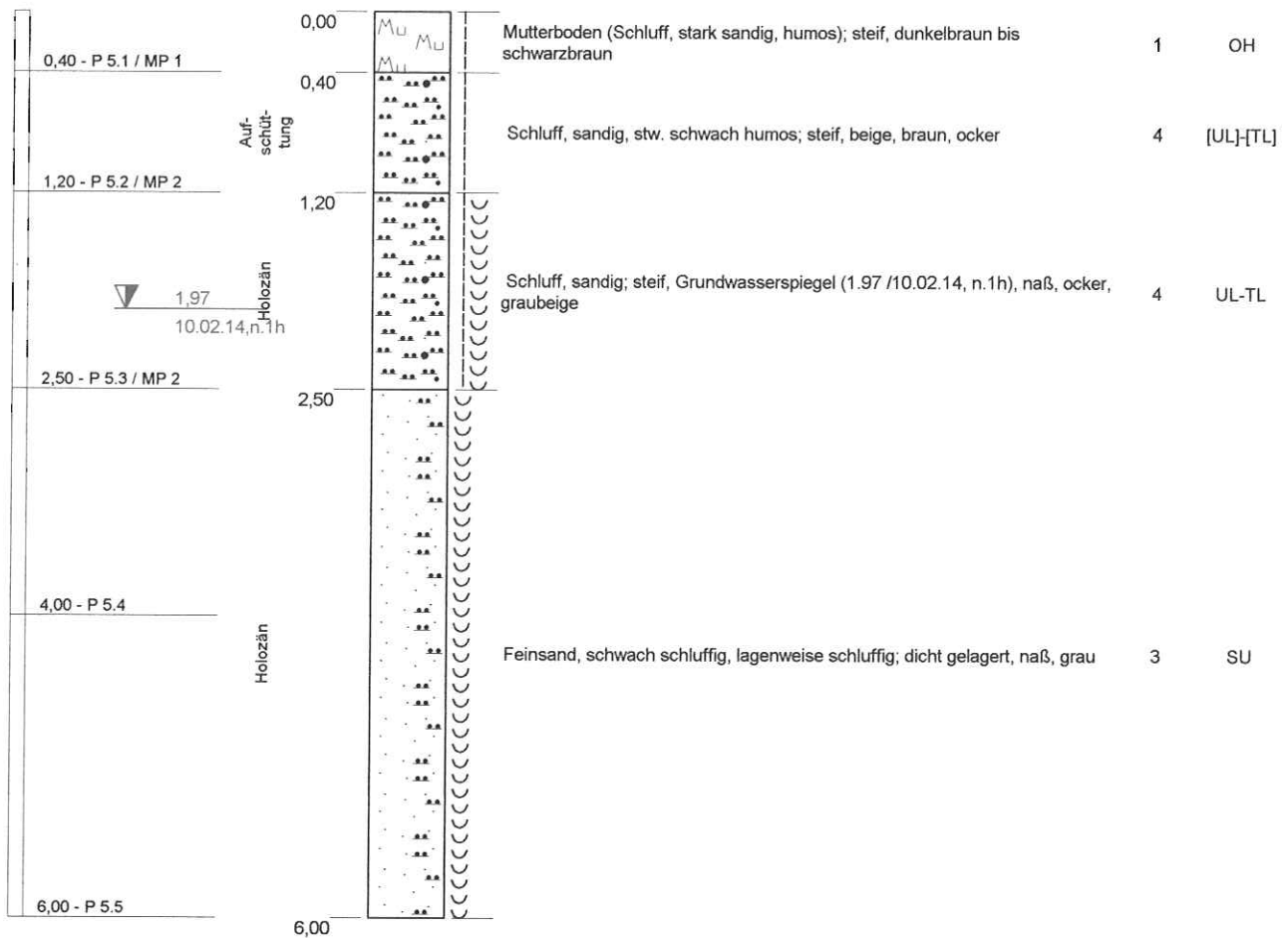
KRB 4

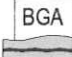
20,83 m ü.NN



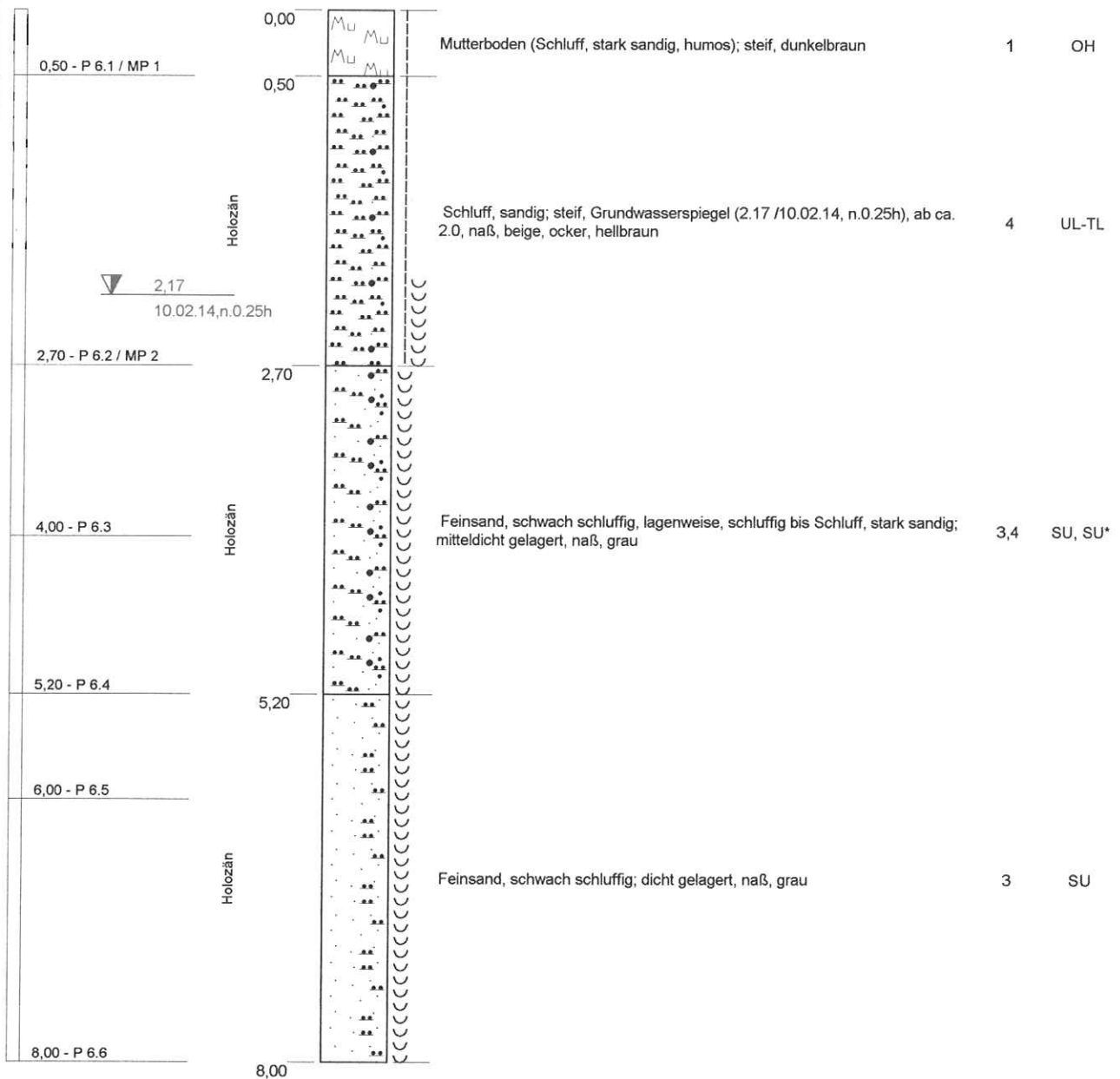
Projekt: 304.14 USW Ganderkesee - Komp.Spule		 Blatt 1 von 1
Aufschlussart: Kleinrammbohrung mit Kernsonden, Ø 60/30 mm		
	Rechtswert: 0	INGENIEURBÜRO BGA Baugrund · Grundwasser · Altlasten Zuckerbergweg 22, 38124 Braunschweig Tel. (0531) 26416-0, Fax: 26416-77 www.BGA-BS.de
	Hochwert: 0	
Maßstab: 1:50	Ansatzhöhe: 20,83m	
ausgeführt am: 10.02.2014	Endtiefe: 8,00m	

KRB 5
21,53 m ü.NN



Projekt: 304.14 USW Ganderkesee - Komp.Spule		 INGENIEURBÜRO BGA Baugrund · Grundwasser · Altlasten Zuckerbergweg 22, 38124 Braunschweig Tel.(0531)26416-0, Fax: 26416-77 www.BGA-BS.de
Aufschlussart: Kleinrammbohrung mit Kernsonden, Ø 60/30 mm		
	Rechtswert: 0	Blatt 1 von 1
	Hochwert: 0	
Maßstab: 1:50	Ansatzhöhe: 21,53m	
ausgeführt am: 10.02.2014	Endtiefe: 6,00m	

KRB 6
21,59 m ü.NN



Projekt: 304.14 USW Ganderkesee - Komp.Spule

Blatt 1 von 1

Aufschlussart: Kleinrammbohrung mit Kernsonden, Ø 60/30 mm



INGENIEURBÜRO BGA
Baugrund · Grundwasser · Altlasten
Zuckerbergweg 22, 38124 Braunschweig
Tel. (0531)26416-0, Fax: 26416-77
www.BGA-BS.de

Rechtswert: 0

Hochwert: 0

Maßstab: 1:50

Ansatzhöhe: 21,59m

ausgeführt am: 10.02.2014

Endtiefe: 8,00m